


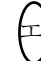
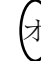


種 類	高校卒業程度 (9 / 2 2 実施)
受験番号	
受験科目	
氏 名	

## 府立高等職業技術専門校 入校選考試験問題

(注意)

1. 試験時間は 60 分です。
2. 試験開始の合図があるまで問題用紙を開かないでください。
3. 試験終了後、この問題用紙は答案用紙とともに提出してください。
4. 答案用紙記入にあたり、下記の点にご注意ください。
  - (1) 解答は、すべて答案用紙に記入してください。(重複選択の場合は、不正解とします。)
  - (2) 答案用紙には、すべて黒鉛筆 (HB 以上) で記載してください。
  - (3) 解答の訂正は消しゴムできれいに消し、消しくずを残さないようにしてください。
  - (4) 答案用紙を汚したり、折り曲げたりしないようにしてください。

【アを解答とする記載方法】	    
---------------	--

良い例



悪い例





国 語 <9月22日実施>

(高校卒業程度)

1 次の①～⑥の下線部として最も適当なものをア～オの中から一つ選び、記号で答えなさい。

① 犯人がここにいたケイセキはない。

ア 形跡          イ 計責          ウ 景関          エ 型籍          オ 敬席

② 日曜イガイは営業している。

ア 意外          イ 遺骸          ウ 以外          エ 井貝          オ 伊街

③ けが人をカイホウする。

ア 快方          イ 会報          ウ 界法          エ 解法          オ 介抱

④ カクシンをついた発言。

ア 核心          イ 革新          ウ 確信          エ 確診          オ 覚真

⑤ キセイ概念を打ち破る。

ア 規制          イ 帰省          ウ 棋聖          エ 既成          オ 奇声

⑥ 友達の行動にカンシンする。

ア 関心          イ 寒心          ウ 感心          エ 甘心          オ 勘心

2 次の文章を読んで、各問いに答えなさい。

著作権の関係上、原文は公開しておりません。

(田中 真知『美しいをさがす旅にでよう』より)

問1 下線部①「両者の自然に対する意識のちがい」とあるが、それはどのようなことを表しているか。最も適当なものをア～オの中から一つ選び、記号で答えなさい。

- ア 日本では想像力をもって自然と一体化しようとする。
- イ 日本では石や砂のように変化しないものの中に無常を見出す。
- ウ 日本では自然を交換可能な物であると認識する。
- エ 西洋では花が咲き枯れていく一連の変化を美しいとする。
- オ 西洋では珍しい花だけの庭が本来理想的である。

問2 下線部②「日本はむしろ逆だ」とあるが、それはどのようなことを表しているか。最も適当なものをア～オの中から一つ選び、記号で答えなさい。

- ア 日本の庭では、山の連なりや滝や川の流れを表現することが求められているということ。
- イ 日本の庭では、植物を排除することによって、自然らしさを表そうとしているということ。
- ウ 日本の庭には、草木や水よりも、石や砂の方が自然らしい感じが出て似合うということ。
- エ 日本では、植物が植えられた庭より、石と砂で作られた庭の方が有名であるということ。
- オ 日本では、枯れてしまう植物はじゃまであり、石や砂の方が都合がいいということ。

問3 下線部③「そう」が指す内容として最も適当なものを次のア～オの中から一つ選び、記号で答えなさい。

- ア 日本庭園では石や砂を重宝すること。
- イ 枯山水では植物は極力排除されること。
- ウ 日本庭園では植物も豊かに使われるということ。
- エ 西洋では花を中心に庭を作っていくこと。
- オ 西洋の庭では四季折々の植物が楽しめること。

問4 

A
---

に入る言葉として最も適当なものをア～オの中から一つ選び、記号で答えなさい。

- ア つまり    イ そして    ウ 例えば    エ なぜなら    オ ところで

問5 下線部④「見る者の想像力によって、目には見えない自然のいとなみと一つになる」とあるが、それはどのようなことを表しているか。最も適当なものをア～オの中から一つ選び、記号で答えなさい。

- ア 目の前にある植物はじゃまなので極力見ないようにすること。
- イ 石と砂に四季折々のさまざまな花を見立てること。
- ウ 目の前の石庭の背後に、無限なものを想像すること。
- エ 目に見えない小さなものまでもイメージすること。
- オ 西洋の庭と日本の枯山水との違いを理解するという事。

- 3 次の(A)～(E)の文を並び替えて文章を完成させ、以下の問いに答えなさい。なお、設問の都合により、原文を改めた箇所がある。

著作権の関係上、原文は公開しておりません。

(齋藤 孝『話し上手 聞き上手』より)

- ① 1番目となるのはどの文か、最も適当なものをア～オの中から一つ選び、記号で答えなさい。

ア (A)      イ (B)      ウ (C)      エ (D)      オ (E)

- ② 3番目となるのはどの文か、最も適当なものをア～オの中から一つ選び、記号で答えなさい。

ア (A)      イ (B)      ウ (C)      エ (D)      オ (E)

- ③ 5番目となるのはどの文か、最も適当なものをア～オの中から一つ選び、記号で答えなさい。

ア (A)      イ (B)      ウ (C)      エ (D)      オ (E)

4 次の①～③の□に入る言葉として最も適当なものをア～オの中から一つ選び、記号で答えなさい。

① 肝を□

意味：怖い思いをすること。

ア すわる      イ 折る      ウ 銘じる      エ 冷やす      オ つぶす

② 青菜に□

意味：元気をなくしてしょげること。

ア 塩      イ 砂糖      ウ 醤油<sup>しゅう</sup>      エ 水      オ 湯

③ □をくくる

意味：たいしたことはないと見くびる。

ア 脚      イ 腕      ウ 鍵<sup>かぎ</sup>      エ 高      オ 圧

5 次の①～③の□に入る言葉として最も適当なものをア～オの中から一つ選び、記号で答えなさい。

① 海千□千

意味：世の中の経験を積んで悪賢くなった人

ア 山      イ 川      ウ 丘      エ 地      オ 空

② 雲□霧消

意味：跡形もなく消えること

ア 吹      イ 流      ウ 昇      エ 散      オ 消

③ 牛飲□食

意味：たくさん飲んだり食べたりすること

ア 虎<sup>とら</sup>      イ 馬      ウ 犬      エ 猿      オ 猫



数 学 <9月22日実施>

(高校卒業程度)

1 次の計算の答えとして正しいものをア～オの中から1つ選び、記号で答えなさい。

①  $36 + 47 =$   
 ア 73                  イ 75                  ウ 79                  エ 81                  オ 83

②  $95 - 68 =$   
 ア 15                  イ 17                  ウ 19                  エ 27                  オ 37

③  $1.6 \times 1.2 =$   
 ア 1.72                  イ 1.82                  ウ 1.92                  エ 2.92                  オ 3.92

④  $72 \div 25 =$   
 ア 2.48                  イ 2.58                  ウ 2.68                  エ 2.78                  オ 2.88

⑤  $(-5^3) \div (-5)^2 \times 5^2 \div (-5)^3 =$   
 ア 1                  イ 2                  ウ 3                  エ 4                  オ 5

⑥  $2.5 \times (-47) + 2.5 \times (-53) =$   
 ア -300                  イ -250                  ウ -150                  エ -100                  オ -80

⑦  $\left(-\frac{2}{3}\right)^2 \div \frac{9}{2} \times \left(-\frac{3}{4}\right)^2 =$   
 ア  $\frac{1}{10}$                   イ  $\frac{1}{16}$                   ウ  $\frac{1}{18}$                   エ  $\frac{1}{20}$                   オ  $\frac{1}{28}$

⑧  $\left(-\frac{9}{2}\right) \div \left(-\frac{18}{25}\right) \times \left(\frac{2}{5}\right)^2 =$   
 ア 1                  イ 2                  ウ 3                  エ 4                  オ 5

⑨  $(2 + \sqrt{2})^2 - \sqrt{32} =$   
 ア 4                  イ 6                  ウ 8                  エ 10                  オ 12

⑩  $x = \sqrt{3} + 1$ 、 $y = \sqrt{3} - 1$ のとき、 $x^2 - y^2 =$   
 ア  $\sqrt{3}$                   イ  $2\sqrt{3}$                   ウ  $3\sqrt{3}$                   エ  $4\sqrt{3}$                   オ  $5\sqrt{3}$

② 次の問いの答えとして正しいものをア～オの中から1つ選び、記号で答えなさい。

① 連続する3つの正の偶数がある。最大の数と最小の数の積が、真ん中の数の6倍より12大きいとき、この3つの数のうち最小の数を求めなさい。

ア 2                      イ 4                      ウ 6                      エ 8                      オ 16

② 関数  $y = ax^2$  は、 $x = -4$  のとき、 $y = -80$  である。 $x = 3$  のときの  $y$  の値を求めなさい。

ア -45                      イ -43                      ウ -40                      エ -38                      オ -35

③ 1つの外角の大きさが  $24^\circ$  の正多角形は何角形か求めなさい。

ア 11                      イ 12                      ウ 13                      エ 14                      オ 15

④ 速さが一定の列車が、長さ1000mのトンネルに入り始めてから通過し終わるまでに72秒かかり、長さ280mの鉄橋を渡り始めてから渡り終わるまでに24秒かかった。列車の長さを求めなさい。

ア 78                      イ 80                      ウ 82                      エ 84                      オ 86

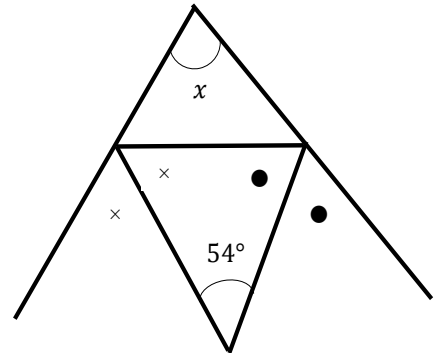
⑤  $\sqrt{19-n}$  が整数となるような最小の自然数  $n$  の値を求めなさい。

ア 0                      イ 1                      ウ 2                      エ 3                      オ 4

3 次の問いの答えとして正しいものをア～オの中から1つ選び、記号で答えなさい。

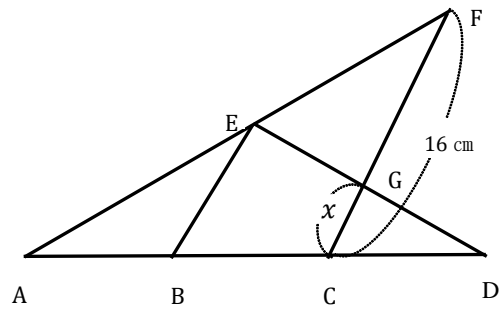
① 右の図で、 $\angle x$ の大きさを求めなさい。ただし、同じ印をつけた角の大きさは等しいものとする。

- ア  $70^\circ$       イ  $72^\circ$       ウ  $74^\circ$   
 エ  $78^\circ$       オ  $82^\circ$



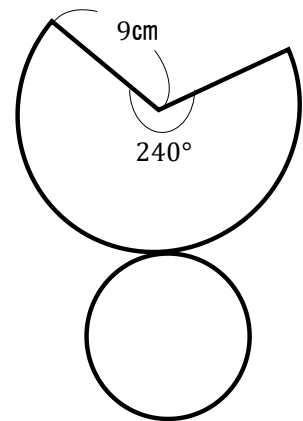
② 右の図で、 $CF=16$  cm、 $BE \parallel CF$ 、 $AE = EF$ 、 $AB = BC = CD$ の時に線分 $x$ の長さを求めなさい。

- ア 4cm      イ 5cm      ウ 6cm  
 エ 7cm      オ 8cm

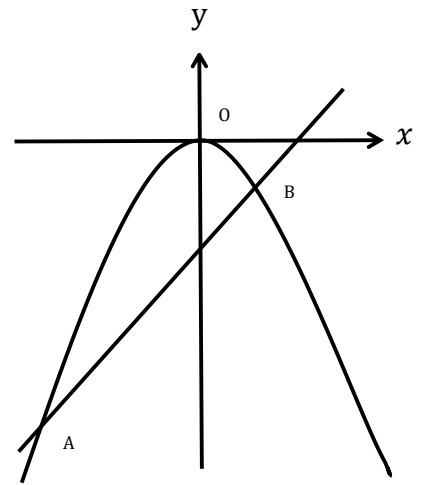


③ 右の展開図の立体の体積を求めなさい。

- ア  $26\sqrt{5}\pi\text{cm}^3$       イ  $34\sqrt{5}\pi\text{cm}^3$       ウ  $36\sqrt{5}\pi\text{cm}^3$   
 エ  $38\sqrt{5}\pi\text{cm}^3$       オ  $46\sqrt{5}\pi\text{cm}^3$



- 4 右の図で、関数 $y = -\frac{1}{3}x^2$ のグラフと傾きが1の直線との交点をA,Bとし、 $x$ 座標がそれぞれ-6,3である。次の各問題の答えとして正しいものをア～オの中から1つ選び記号で答えなさい。



- ① 点Bの $y$ 座標を求めなさい。

ア -6            イ -5            ウ -4  
エ -3            オ -2

- ② 点O,A,Bを結んでできる $\triangle OAB$ において、原点Oを通り $\triangle OAB$ の面積を2等分する直線の式を求めなさい。

ア  $y = x$             イ  $y = 2x$             ウ  $y = 3x$   
エ  $y = 4x$             オ  $y = 5x$

