

平成24年度 決算概要等報告書

- 平成24年度 決算概要
- 主要施策成果
- 財務諸表（部局別・事業別）

住宅まちづくり部

平成24年度 決算概要等報告書（住宅まちづくり部）目次

○決算概要

| | |
|------------------------------|----|
| 1 歳入歳出決算の概要 | 2 |
| 2 財務諸表 | |
| (1) 部局別財務諸表 | |
| ・一般会計（住宅まちづくり部所管分）財務諸表及びその概要 | 4 |
| (2) 会計別財務諸表 | |
| ・大阪府営住宅事業特別会計財務諸表及びその概要 | 15 |

○主要施策成果と事業別財務諸表

| | |
|-------------|----|
| (1) 公共建築事業 | 28 |
| (2) 建築振興事業 | 35 |
| (3) 建築指導事業 | 43 |
| (4) 居住企画事業 | 52 |
| (5) 府営住宅事業 | 62 |
| (6) タウン推進事業 | 73 |

○事業別財務諸表（上記事業以外）

| | |
|-----------------|----|
| (7) 住宅まちづくり総務事業 | 84 |
|-----------------|----|

◆ 根拠法令

主要施策成果報告： 地方自治法第233条第5項

部局・事業別財務諸表： 大阪府財政運営基本条例第25条第4項

○決算概要

1 歳入歳出決算の概要

歳 入

(単位：円)

| 区 分 | 予算現額 | 調定額 | 収入済額 | 不納欠損額 | 収入未済額 |
|---------------------|-----------------|-----------------|-----------------|-------------|---------------|
| 一 般 会 計 | 6,315,940,000 | 6,574,370,934 | 6,546,987,541 | 921,252 | 26,462,141 |
| 大阪府営住宅事業 特 別 会 計 | 127,443,725,000 | 107,308,879,748 | 103,717,029,246 | 384,857,161 | 3,206,993,341 |

(1) 収入済額の主なもの

| 科 目 | 収入済額 | 内 容 |
|---|----------------|--|
| 府 営 住 宅 使 用 料 (府 営 住 宅 特 会) | 41,286,437,039 | 公営住宅使用料 346億6,466万余円 駐車場使用料 47億6,002万余円 |
| 府 債 (府 営 住 宅 特 会) | 31,203,954,500 | 府営住宅債 90億9,115万余円 借換債 221億1,280万余円 |
| 府 営 住 宅 費 国 庫 補 助 金 (府 営 住 宅 特 会) | 10,812,189,000 | 府営住宅費補助金 108億1,218万余円 |

(2) 不納欠損額の主なもの

| 科 目 | 不納欠損額 | 内 容 |
|----------------------------------|-------------|---|
| 府 営 住 宅 使 用 料 (府 営 住 宅 特 会) | 271,511,503 | 府営住宅の滞納家賃等で、時効を迎えたことなどに伴い欠損処分をしたもの |
| 雑 入 (府 営 住 宅 特 会) | 113,345,658 | 府営住宅の契約解除後の家賃相当額である府営住宅損害金等で、時効を迎えたことなどに伴い欠損処分をしたもの |

(3) 収入未済額の主なもの

| 科 目 | 収入未済額 | 内 容 |
|----------------------------------|---------------|--|
| 府 営 住 宅 使 用 料 (府 営 住 宅 特 会) | 1,897,917,895 | 府営住宅の家賃等で滞納されているもの |
| 雑 入 (府 営 住 宅 特 会) | 1,309,075,446 | 府営住宅の損害金等で滞納されているもの |
| 雑 入 | 26,462,141 | 高齢者向け優良賃貸住宅整備事業費補助金の交付決定の一部取消による返還金等で滞納されているもの |

歳 出

(単位：円)

| 区 分 | 予算現額 | 支出済額 | 翌年度繰越額 | 不用額 |
|---------------------|-----------------|-----------------|----------------|---------------|
| 一 般 会 計 | 14,084,226,090 | 13,631,022,450 | 58,840,000 | 394,363,640 |
| 大阪府営住宅事業 特 別 会 計 | 127,443,725,000 | 101,779,583,984 | 24,244,384,450 | 1,419,756,566 |

(1) 翌年度繰越額の主なもの

| 科 目 | 翌年度繰越額 | 内 容 |
|------------------------------|----------------|---|
| 府 営 住 宅 費 (府 営 住 宅 特 会) | 24,244,384,450 | 地元等との調整等に日時を要したため(管理費等 14億8,652万余円) 国補正予算に対応するものであり、事業期間が不足するため(管理費等 227億5,786万 余円) |
| タ ウ ン 推 進 費 | 38,981,000 | 関係機関等との調整等に日時を要したため(りんくうタウン事業費 3,898万余円) |
| 住 宅 供 給 促 進 費 | 19,859,000 | 地元との調整等に日時を要したため(密集住宅市街地整備促進事業費補助金 1,985万余 円) |

(2) 不用額の主なもの

| 科 目 | 不用額 | 内 容 |
|------------------------------|---------------|--------------------------------|
| 府 営 住 宅 費 (府 営 住 宅 特 会) | 1,418,756,566 | 府営住宅建設事業等に関する発注において、入札差金が生じたため |

2 財務諸表

(1) 部局別財務諸表 ・一般会計（住宅まちづくり部所管分）財務諸表及びその概要

貸借対照表

（平成25年3月31日現在）

（単位：百万円）

| 科 目 | 平成24年度 (A) | 平成23年度 (B) | 差 (A-B) | 科 目 | 平成24年度 (A) | 平成23年度 (B) | 差 (A-B) |
|----------------|----------------|----------------|------------------|--------------------|----------------|----------------|------------------|
| 資産の部 | | | | 負債の部 | | | |
| I 流動資産 | 27,838 | 2,972 | 24,866 | I 流動負債 | 19,732 | 45,387 | ▲ 25,655 |
| 現金預金 | — | — | — | 地方債 | 19,547 | 43,775 | ▲ 24,228 |
| 歳計現金等 | — | — | — | 短期借入金 | — | — | — |
| 歳入歳出外現金 | — | — | — | 他会計借入金 | — | — | — |
| 未収金 | 26 | 2,945 | ▲ 2,919 | その他短期借入金 | — | — | — |
| 税未収金 | — | — | — | 賞与引当金 | 185 | 229 | ▲ 44 |
| その他未収金 | 26 | 2,945 | ▲ 2,919 | 未払金 | — | — | — |
| 不納欠損引当金 | ▲ 13 | ▲ 545 | 532 | 支払保証債務 | — | — | — |
| 基金 | 14,100 | — | 14,100 | その他未払金 | — | — | — |
| 財政調整基金 | — | — | — | 還付未済金 | — | — | — |
| 減債基金 | 14,100 | — | 14,100 | リース債務 | — | — | — |
| 短期貸付金 | 569 | 561 | 8 | その他流動負債 | — | 1,383 | ▲ 1,383 |
| 貸倒引当金 | — | — | — | II 固定負債 | 74,073 | 377,523 | ▲ 303,450 |
| その他流動資産 | 13,156 | 11 | 13,144 | 地方債 | 70,329 | 372,709 | ▲ 302,380 |
| II 固定資産 | 103,640 | 807,387 | ▲ 703,747 | 長期借入金 | — | — | — |
| 事業用資産 | 19,594 | 744,504 | ▲ 724,910 | 他会計借入金 | — | — | — |
| 有形固定資産 | 19,594 | 744,504 | ▲ 724,910 | その他長期借入金 | — | — | — |
| 土地 | 11,011 | 188,618 | ▲ 177,607 | 退職手当引当金 | 3,743 | 4,814 | ▲ 1,070 |
| 建物 | 7,985 | 552,873 | ▲ 544,888 | その他引当金 | — | — | — |
| 工作物 | 598 | 3,013 | ▲ 2,415 | リース債務 | — | — | — |
| 立木竹 | — | — | — | その他固定負債 | — | — | — |
| 船舶 | — | — | — | 負債の部合計 | 93,804 | 422,910 | ▲ 329,105 |
| 浮標等 | — | — | — | 純資産の部 | | | |
| 航空機 | — | — | — | 純資産 | 37,674 | 387,450 | ▲ 349,776 |
| 無形固定資産 | — | — | — | (うち当期純資産増減額) | ▲ 349,776 | ▲ 12,211 | ▲ 337,565 |
| 地上権 | — | — | — | | | | |
| 特許権等 | — | — | — | | | | |
| インフラ資産 | — | — | — | | | | |
| 有形固定資産 | — | — | — | | | | |
| 土地 | — | — | — | | | | |
| 建物 | — | — | — | | | | |
| 工作物 | — | — | — | | | | |
| 無形固定資産 | — | — | — | | | | |
| 地上権 | — | — | — | | | | |
| 特許権等 | — | — | — | | | | |
| 重要物品 | — | 0 | ▲ 0 | | | | |
| 図書 | — | — | — | | | | |
| リース資産 | — | — | — | | | | |
| ソフトウェア | 2 | 128 | ▲ 126 | | | | |
| 建設仮勘定 | 1 | 16,649 | ▲ 16,648 | | | | |
| 投資その他の資産 | 84,043 | 46,107 | 37,936 | | | | |
| 出資金 | 17,827 | 445 | 17,382 | | | | |
| 法人等出資金 | 8,524 | 445 | 8,079 | | | | |
| 公営企業会計出資金 | 9,303 | — | 9,303 | | | | |
| 長期貸付金 | 28,643 | 28,248 | 395 | | | | |
| 貸倒引当金 | — | — | — | | | | |
| 基金 | 18,162 | 17,399 | 763 | | | | |
| 減債基金 | 18,162 | — | 18,162 | | | | |
| 減債基金借入金 | — | — | — | | | | |
| その他の基金 | — | 17,399 | ▲ 17,399 | | | | |
| その他基金借入金 | — | — | — | | | | |
| その他債権 | 19,411 | 14 | 19,397 | | | | |
| 資産の部合計 | 131,478 | 810,359 | ▲ 678,881 | 純資産の部合計 | 37,674 | 387,450 | ▲ 349,776 |
| | | | | 負債及び純資産の部合計 | 131,478 | 810,359 | ▲ 678,881 |

行政コスト計算書（自平成24年4月1日・至平成25年3月31日）（単位：百万円）

| 科 目 | 平成24年度 (A) | 平成23年度 (B) | 差 (A-B) |
|------------------|----------------|-----------------|-----------------|
| 通常収支の部 | | | |
| I 行政収支の部 | | | |
| 1 行政収入 | 3,683 | 50,939 | ▲ 47,256 |
| 地方税 | — | — | — |
| 地方譲与税 | — | — | — |
| 市町村たばこ税府交付金 | — | — | — |
| 地方特例交付金 | — | — | — |
| 地方交付税 | — | — | — |
| 交通安全対策特別交付金 | — | — | — |
| 分担金及び負担金(行政費用充当) | — | — | — |
| 使用料及び手数料 | 983 | 42,486 | ▲ 41,504 |
| 国庫支出金(行政費用充当) | 764 | 5,072 | ▲ 4,307 |
| 財産収入 | 506 | 320 | 186 |
| 寄附金 | — | — | — |
| 繰入金 | 979 | — | 979 |
| 特別会計繰入金 | 979 | — | 979 |
| 公営企業会計繰入金 | — | — | — |
| 税諸収入 | — | — | — |
| 事業収入(特別会計) | — | — | — |
| その他行政収入 | 452 | 3,061 | ▲ 2,609 |
| 2 行政費用 | 11,675 | 78,994 | ▲ 67,319 |
| 税連動費用 | — | — | — |
| 給与関係費 | 2,866 | 3,704 | ▲ 838 |
| 物件費 | 368 | 8,722 | ▲ 8,354 |
| 維持補修費 | 595 | 8,626 | ▲ 8,031 |
| 社会保障扶助費 | — | — | — |
| 負担金・補助金・交付金等 | 4,791 | 4,459 | 332 |
| 国直轄事業負担金 | — | — | — |
| 繰出金 | — | 30,524 | ▲ 30,524 |
| 減価償却費 | 903 | 21,986 | ▲ 21,082 |
| 債務保証費 | — | — | — |
| 不納欠損引当金繰入額 | 11 | 545 | ▲ 535 |
| 貸倒引当金繰入額 | — | — | — |
| 賞与引当金繰入額 | 185 | 229 | ▲ 44 |
| 退職手当引当金繰入額 | 165 | 199 | ▲ 34 |
| その他引当金繰入額 | — | — | — |
| その他行政費用 | 1,792 | — | 1,792 |
| 行政収支差額 | ▲ 7,992 | ▲ 28,055 | 20,063 |

| 科 目 | 平成24年度 (A) | 平成23年度 (B) | 差 (A-B) |
|-------------------|----------------|-----------------|-----------------|
| II 金融収支の部 | | | |
| 1 金融収入 | 58 | 13 | 45 |
| 受取利息及び配当金 | 58 | 13 | 45 |
| 2 金融費用 | 881 | 6,230 | ▲ 5,349 |
| 地方債利息・手数料 | 881 | 6,230 | ▲ 5,349 |
| 地方債発行差金 | — | — | — |
| 他会計借入金利息等 | — | — | — |
| 金融収支差額 | ▲ 823 | ▲ 6,217 | 5,394 |
| 通常収支差額 | ▲ 8,815 | ▲ 34,272 | 25,457 |
| 特別収支の部 | | | |
| 1 特別収入 | 70,107 | 12,053 | 58,054 |
| 分担金及び負担金(公共施設等整備) | — | — | — |
| 分担金及び負担金(災害復旧費) | — | — | — |
| 国庫支出金(公共施設等整備) | 1,671 | 12,020 | ▲ 10,349 |
| 国庫支出金(災害復旧費) | — | — | — |
| 固定資産売却益 | — | — | — |
| その他特別収入 | 68,436 | 32 | 68,404 |
| 2 特別費用 | 488 | 549 | ▲ 61 |
| 固定資産売却損 | 469 | 126 | 343 |
| 固定資産除却損 | — | 293 | ▲ 293 |
| 災害復旧費 | — | — | — |
| その他特別費用 | 19 | 130 | ▲ 111 |
| 特別収支差額 | 69,619 | 11,504 | 58,116 |
| 当期収支差額 | 60,804 | ▲ 22,768 | 83,572 |
| 一般財源等配分調整額 | 8,056 | 27,367 | ▲ 19,311 |
| 再計 | 68,860 | 4,599 | 64,261 |

キャッシュ・フロー計算書 (自平成24年4月1日・至平成25年3月31日) (単位:百万円)

| 科 目 | 平成24年度 (A) | 平成23年度 (B) | 差 (A-B) |
|----------------------|---------------|---------------|------------|
| I 行政サービス活動 | | | |
| 行政収入 | 3,789 | 51,974 | ▲ 48,185 |
| 地方税 | — | — | — |
| 地方譲与税 | — | — | — |
| 市町村たばこ税府交付金 | — | — | — |
| 地方特例交付金 | — | — | — |
| 地方交付税 | — | — | — |
| 交通安全対策特別交付金 | — | — | — |
| 分担金及び負担金 (行政支出充当) | — | — | — |
| 使用料及び手数料 | 983 | 43,558 | ▲ 42,575 |
| 国庫支出金(行政支出充当) | 764 | 5,072 | ▲ 4,307 |
| 財産収入 | 523 | 320 | 204 |
| 寄附金 | — | — | — |
| 繰入金 | 979 | — | 979 |
| 特別会計繰入金 | 979 | — | 979 |
| 公営企業会計繰入金 | — | — | — |
| 税諸収入 | — | — | — |
| 事業収入(特別会計) | — | — | — |
| その他行政収入 | 540 | 3,025 | ▲ 2,485 |
| 行政支出 | 9,531 | 56,849 | ▲ 47,318 |
| 税連動支出 | — | — | — |
| 給与関係費 | 3,778 | 4,519 | ▲ 741 |
| 物件費 | 368 | 8,722 | ▲ 8,354 |
| 維持補修費 | 595 | 8,626 | ▲ 8,031 |
| 社会保障扶助費 | — | — | — |
| 負担金・補助金・交付金等 | 4,791 | 4,459 | 332 |
| 国直轄事業負担金 | — | — | — |
| 繰出金 | — | 30,524 | ▲ 30,524 |
| 金融収入 | 58 | 13 | 45 |
| 受取利息及び配当金 | 58 | 13 | 45 |
| 金融支出 | 444 | 6,230 | ▲ 5,786 |
| 地方債利息・手数料 | 444 | 6,230 | ▲ 5,786 |
| 他会計借入金利息等 | — | — | — |
| 特別収入 | — | — | — |
| 分担金及び負担金(災害復旧費) | — | — | — |
| 国庫支出金(災害復旧費) | — | — | — |
| その他特別収入 | — | — | — |
| 特別支出 | — | — | — |
| 災害復旧費 | — | — | — |
| その他特別支出 | — | — | — |
| 行政サービス活動収支差額 | ▲ 6,129 | ▲ 11,092 | 4,963 |

| 科 目 | 平成24年度 (A) | 平成23年度 (B) | 差 (A-B) |
|-----------------------|---------------|---------------|------------|
| II 投資活動 | | | |
| 投資活動収入 | 2,700 | 18,105 | ▲ 15,404 |
| 分担金及び負担金 (公共施設等整備) | — | — | — |
| 国庫支出金(公共施設等整備) | 1,671 | 12,020 | ▲ 10,349 |
| 財産収入 | 19 | 1,872 | ▲ 1,853 |
| 基金繰入金(取崩額) | — | 3,203 | ▲ 3,203 |
| 財政調整基金 | — | — | — |
| その他の基金 | — | 3,203 | ▲ 3,203 |
| 貸付金元金回収収入 | 1,010 | 1,009 | 1 |
| 保証金等返還収入 | — | 0 | ▲ 0 |
| その他投資活動収入 | — | — | — |
| 投資活動支出 | 4,627 | 34,380 | ▲ 29,753 |
| 公共施設等整備支出 | 3,291 | 25,399 | ▲ 22,108 |
| 基金積立金 | — | 6,097 | ▲ 6,097 |
| 財政調整基金 | — | — | — |
| その他の基金 | — | 6,097 | ▲ 6,097 |
| 出資金 | — | — | — |
| 貸付金 | 1,337 | 2,884 | ▲ 1,547 |
| 保証金等支出 | — | — | — |
| 投資活動収支差額 | ▲ 1,927 | ▲ 16,275 | 14,348 |
| 行政活動キャッシュ・フロー収支差額 | ▲ 8,056 | ▲ 27,367 | 19,311 |
| III 財務活動 | | | |
| 財務活動収入 | — | — | — |
| 地方債 | — | — | — |
| 他会計借入金等 | — | — | — |
| 基金繰入金(取崩額) | — | — | — |
| 減債基金 | — | — | — |
| 基金借入金 | — | — | — |
| その他財務活動収入 | — | — | — |
| 財務活動支出 | — | — | — |
| 地方債償還金 | — | — | — |
| 他会計借入金等償還金 | — | — | — |
| ファイナンス・リース債務返済支出 | — | — | — |
| 基金積立金 | — | — | — |
| 減債基金 | — | — | — |
| 基金借入金償還金 | — | — | — |
| 財務活動収支差額 | — | — | — |
| 収支差額合計 | ▲ 8,056 | ▲ 27,367 | 19,311 |
| 一般財源等配分調整額 | 8,056 | 27,367 | ▲ 19,311 |
| 前年度からの繰越金 | — | — | — |
| 形式収支 | — | — | — |
| 歳入歳出外現金受入額 | — | — | — |
| 歳入歳出外現金払出額 | — | — | — |
| 再計 | — | — | — |

純資産変動計算書

(単位:百万円)

| 区 分 | 開始残高 相 当 | 収支差額 | 内部取引 | 一般財源等 配分調整額 | 一般会計から の繰入金 | 一般会計への 繰出金 | 合 計 |
|-------|-------------|----------|----------|----------------|----------------|---------------|-----------|
| 前期末残高 | 399,661 | ▲ 22,768 | ▲ 16,810 | 27,367 | — | — | 387,450 |
| 当期変動額 | ▲ 405,825 | 60,804 | ▲ 12,811 | 8,056 | — | — | ▲ 349,776 |
| 当期末残高 | ▲ 6,164 | 38,036 | ▲ 29,622 | 35,423 | — | — | 37,674 |

純資産変動分析表

(単位:百万円)

| 区 分 | 純資産増加 | 純資産減少 | 増加－減少 | 残 高 | 主な増減要因 |
|----------------------|--------|---------|-----------|---------|----------------|
| 前期末純資産残高 | | | | 387,450 | |
| 【当期増減内容】 | | | | | |
| I 固定資産のうち負債を伴わない額の増減 | | | | | |
| ①事業用資産(建設仮勘定を含む) | | 383,454 | | | 府営住宅事業特別会計への移管 |
| ②インフラ資産(建設仮勘定を含む) | | | | | |
| ③その他 | 6,315 | | | | 地域整備事業廃止に伴う移管 |
| 小 計 | 6,315 | 383,454 | ▲ 377,139 | | |
| II 資産の裏付けのない固定負債の増減 | | | | | |
| ①特別債 | | | | | |
| ②基金借入金 | | | | | |
| ③長期性債務(退職手当引当金等) | 1,070 | | | | |
| 小 計 | 1,070 | | 1,070 | | |
| III その他の増減 | | | | | |
| ①その他の資産(負債を伴わないもの) | 24,866 | | | | 地域整備事業廃止に伴う移管 |
| ②その他の負債(資産を伴わないもの) | 1,427 | | | | 地域整備事業廃止に伴う移管 |
| 小 計 | 26,293 | | 26,293 | | |
| I～IIIの増減合計 | 33,678 | 383,454 | ▲ 349,776 | | |
| 当期末純資産残高 | | | | 37,674 | |

固定資産附属明細表 (住宅まちづくり部／一般会計)

固定資産（有形）

(単位：百万円)

| 区 分 | 前期末 取得原価 ① | 当期増加額 ② | 当期減少額 ③ | 当期末 取得原価 ④=①+②-③ | 当期末減価 償却累計額 (減損を含む) ⑤ | 当期償却額 (減損を含む) ⑥ | 当期末残高 ④-⑤ |
|--------|------------------|------------|------------|------------------------|--------------------------------|-----------------------|--------------|
| 事業用資産 | 1,194,347 | 44,060 | 1,217,910 | 20,497 | 903 | 908 | 19,594 |
| 土地 | 188,618 | 34,640 | 212,247 | 11,011 | — | — | 11,011 |
| 建物 | 984,072 | 8,240 | 983,973 | 8,339 | 354 | 359 | 7,985 |
| 工作物 | 21,657 | 1,181 | 21,690 | 1,148 | 550 | 550 | 598 |
| 立木竹 | — | — | — | — | — | — | — |
| 船舶 | — | — | — | — | — | — | — |
| 浮標等 | — | — | — | — | — | — | — |
| 航空機 | — | — | — | — | — | — | — |
| インフラ資産 | — | — | — | — | — | — | — |
| 土地 | — | — | — | — | — | — | — |
| 建物 | — | — | — | — | — | — | — |
| 工作物 | — | — | — | — | — | — | — |
| 重要物品 | 7 | — | 7 | — | — | — | — |
| 図書 | — | — | — | — | — | — | — |
| リース資産 | — | — | — | — | — | — | — |
| ソフトウェア | 128 | 99 | 225 | 2 | — | — | 2 |
| 建設仮勘定 | 16,649 | 4,049 | 20,696 | 1 | — | — | 1 |
| 合 計 | 1,211,130 | 48,208 | 1,238,838 | 20,500 | 903 | 908 | 19,597 |

固定資産（無形）

(単位：百万円)

| 区 分 | 前期末残高 ① | 当期増加額 ② | 当期減少額 ③ | 当期償却額 ④ | 当期末残高 ①+②-③ |
|--------|------------|------------|------------|------------|----------------|
| 事業用資産 | — | 1 | 1 | — | — |
| 地上権 | — | — | — | — | — |
| 特許権等 | — | 1 | 1 | — | — |
| インフラ資産 | — | — | — | — | — |
| 地上権 | — | — | — | — | — |
| 特許権等 | — | — | — | — | — |
| 合 計 | — | 1 | 1 | — | — |

基金附属明細表

【一般会計・住宅まちづくり部】

(単位：百万円)

| 区 分 | 前期末残高 | 当期増加額 | 当期減少額 | 当期末残高 | 基金借入金 | 差引 |
|-----------------|--------|-------|-------|-------|-------|----|
| そ の 他 の 基 金 | 17,399 | - | - | - | - | - |
| 府 営 住 宅 整 備 基 金 | 17,399 | - | - | - | - | - |
| 合 計 | 17,399 | - | - | - | - | - |

法人等出資金明細表

【一般会計・住宅まちづくり部】

(単位：百万円)

| 出 資 先 | 貸借対照表価額 | 評価減実施累計額 | 評価減実施年度 |
|---------------|---------|----------|---------|
| (財)大阪府タウン管理財団 | 5,507 | - | |
| (公財)大阪府漁業振興基金 | 2,000 | - | |
| その他 | 1,018 | - | |
| 合 計 | 8,525 | - | |

貸付金明細表

【一般会計・住宅まちづくり部】

(単位：百万円)

| 貸 付 先 | 金 額 |
|-----------|--------|
| 大阪府住宅供給公社 | 29,170 |
| 府内市町村 | 42 |
| 合 計 | 29,212 |

部 局：住宅まちづくり部 会 計：一般会計

引当金明細表

【一般会計・住宅まちづくり部】

(単位：百万円)

| 区 分 | 前期末残高 | 当期増加額 | 当期減少額 | | 当期末残高 |
|---------|-------|-------|--------|-------|-------|
| | | | (目的使用) | (その他) | |
| 不納欠損引当金 | 545 | 13 | 0 | 545 | 13 |
| 貸倒引当金 | — | — | — | — | — |
| 賞与引当金 | 229 | 185 | 229 | — | 185 |
| 退職手当引当金 | 4,814 | ▲ 568 | 503 | — | 3,743 |

注記（一般会計・住宅まちづくり部財務諸表）

1. 偶発債務

（1）債務保証または損失補償に係る債務負担行為のうち、履行すべき額が未確定なもの

主なもの

| 事項 | 期間 | 限度額 |
|---|-----------------------|----------------------------|
| 平成24年度大阪府住宅供給公社事業損失補償 【一般会計・住宅まちづくり部・居住企画事業】 | 平成25年度 ～ 平成36年度 | 167億47百万円の借入金の元金及び利子並びに清算金 |
| 平成23年度大阪府住宅供給公社事業損失補償 【一般会計・住宅まちづくり部・居住企画事業】 | 平成25年度 ～ 平成35年度 | 69億82百万円の借入金の元金及び利子並びに清算金 |
| 平成19年度大阪府住宅供給公社事業損失補償 【一般会計・住宅まちづくり部・居住企画事業】 | 平成25年度 ～ 平成31年度 | 75億円の借入金の元金及び利子並びに清算金 |

2. 追加情報

（1）利子補給等に係る債務負担行為の翌年度以降の支出予定額

主なもの

| 事項 | 期間 | 支出予定額 |
|--|-----------------------|---------|
| 平成22年度大阪府住宅供給公社賃貸住宅建設等資金融資利子補給 【一般会計・住宅まちづくり部・居住企画事業】 | 平成25年度 ～ 平成26年度 | 6億28百万円 |
| 平成19年度特定賃貸住宅建設資金融資利子補給 【一般会計・住宅まちづくり部・居住企画事業】 | 平成25年度 ～ 平成30年度 | 11百万円 |
| 平成10年度特定賃貸住宅建設資金融資利子補給 【一般会計・住宅まちづくり部・居住企画事業】 | 平成25年度 ～ 平成27年度 | 2百万円 |

部 局：住宅まちづくり部 会 計：一般会計

部 局：住宅まちづくり部 会 計：一般会計

(2) その他財務諸表の内容を理解するために必要と認められる事項

①住宅まちづくり部の概要

府営住宅の供給、民間住宅を活用した安心して暮らせる住まいの確保、住宅・建築物の耐震化、密集市街地の整備、建築・宅地の安全性の確認・検査、建設業者・宅建業者の指導、福祉のまちづくり、美しい景観づくり、環境にやさしいまちづくり、大阪の拠点整備戦略（グランドデザイン・大阪）の策定及びこれに基づくまちづくりの推進、彩都、りんくうタウンなどのまちづくり及びニュータウンの再生などの事業を実施しています。

②当該事業に関し説明すべき固有の事項

○ 平成 24 年度から、大阪府営住宅事業特別会計を設置しました。

○ タウン推進事業

■当年度における分譲の状況

| | 分譲収入額 | 分譲進捗率 |
|---------|---------|-------|
| 南大阪湾岸地区 | 27 百万円 | 3.1% |
| 阪南丘陵地区 | 435 百万円 | 5.7% |
| 合計 | 463 百万円 | 5.2% |

(注) 分譲進捗率は、当年度に分譲した面積を、各地区の期首面積からまちづくり促進事業会計に現物出資した面積を除いた面積で除して算出した。

■完成土地の状況

(単位：百万円)

| | 期首残高 | 当年度減少額 | | | 年度末残高 |
|---------|--------|--------|--------|---------|--------|
| | | 分譲による減 | 出資による減 | 棚卸資産評価損 | |
| 南大阪湾岸地区 | 15,947 | 27 | 8,718 | 566 | 6,637 |
| 阪南丘陵地区 | 8,178 | 519 | 459 | 681 | 6,519 |
| 合計 | 24,125 | 545 | 9,178 | 1,247 | 13,156 |

(注) 出資は、まちづくり促進事業会計への現物出資である。

■地方債の状況

(単位：百万円)

| | 期首残高 | 当年度減少額 | 年度末残高 |
|--------------|--------|--------|--------|
| 第三セクター等改革推進債 | 23,335 | 583 | 22,752 |

(注) 第三セクター等改革推進債の期首残高については、平成 23 年度末に廃止した地域整備事業会計における完成造成資産の平成 23 年度末残高で積算している。

■他会計から承継した資産・債務の状況

地域整備事業会計から資産 68,425 百万円を承継したため、「その他特別収入」として、同額を計上しています。

公債管理特別会計から承継した資産、債務については、分別管理のため、債務 47,062 百万円のうち当年度の償還額を除いた 32,262 百万円を負債の部に計上するとともに、同額の減債基金を資産の部に、それぞれ計上しています。

部 局：住宅まちづくり部 会 計：一般会計

住宅まちづくり部財務の概要【一般会計】

●貸借対照表

（貸借対照表の構造）

- ・ 住宅まちづくり部では、都市型高齢社会・人口減少社会が進む現状の中で、関西の中核を担う大阪の活力・魅力向上に向け、市場機能の活用とストック重視の視点を強化し、住宅まちづくり政策を展開している。
- ・ これまで住宅まちづくり部の資産、負債の大部分を占めていた府営住宅事業は、平成24年度に設置した大阪府営住宅事業特別会計へ移管したため、当期の資産、負債は大幅に減少している。
- ・ また、平成23年度末の地域整備事業会計（公営企業会計）の廃止に伴い、一般会計へ移管されたタウン推進事業は皆増となっている。この結果、当期において、タウン推進事業費が住宅まちづくり部の資産の約74%、負債の約59%を占めている。
- ・ その他の資産、負債の主なもの、大阪府住宅供給公社が実施する賃貸住宅建替え事業に対する貸付金とそれに係る地方債である。

（当期の主な変化）

- ・ 当期資産は、6788億81百万円減少している。これは、府営住宅事業の資産7853億41百万円を大阪府営住宅事業特別会計へ移管したことと、地域整備事業会計の廃止に伴い、タウン推進事業の資産978億35百万円を計上したことが主な要因である。
- ・ なお、タウン推進事業の資産の主なものは、第三セクター等改革推進債活用に伴う減債基金への積み立て322億62百万円、りんくうタウン・阪南スカイタウン等の土地・建物等有形固定資産156億14百万円、まちづくり促進事業会計（公営企業会計）と（財）大阪府タウン管理財団等への出資金173億89百万円である。
- ・ 負債は、3291億5百万円減少しており、主に府営住宅事業の特別会計化により3701億50百万円を移管したこと、地域整備事業会計の宅地造成事業等よりタウン推進事業に地方債550億14百万円を引き継いだことによるものである。
- ・ なお、純資産が総資産に占める割合（純資産比率）は、約29%となっている。

●行政コスト計算書

（行政コスト計算書の構造）

- ・ 住宅まちづくり部における行政収入、行政費用については、府営住宅事業の大阪府営住宅事業特別会計への移管により、大幅に減少している。また、地域整備事業会計の廃止に伴う一般会計への移管により、タウン推進事業における行政費用は増加している。
- ・ 行政収入36億83百万円の主なものは、建築振興事業における建設業許可申請等の使用料及び手数料9億83百万円、大阪府営住宅事業特別会計からの繰入金9億79百万円である。
- ・ 行政費用116億75百万円のうち約41%は、負担金・補助金・交付金等47億91百万円で占められている。その主なものは、居住企画事業の優良賃貸住宅供給促進事業の補助金等18億47百万円、タウン推進事業のりんくうタウンに係る工業用水負担金・南地区仮排水路埋立下水道負担金28億20百万円である。このほか、当該事務に従事する職員の給与関係費等を計上している。
- ・ 当期特別収入701億7百万円の主なものは、タウン推進事業のその他特別収入684億36百万円であり、地域整備事業会計廃止に伴い、りんくうタウン及び阪南スカイタウンに係る棚卸資産241億25百万円や、事業用資産171億43百万円等を引き継いだものである。

（当期の主な変化）

- ・ 当期行政収入は、472億56百万円減少している。これは、府営住宅の家賃収入等に係る使用料及び手数料、国庫支出金等を大阪府営住宅事業特別会計へ移管したことによる。
- ・ 行政費用については、大阪府営住宅事業特別会計への移管により物件費、維持補修費、減価償却費等673億19百万円減少している。

2 財務諸表

(2) 会計別財務諸表 ・大阪府営住宅事業特別会計財務諸表及びその概要

貸借対照表 (平成25年3月31日現在)

(単位：百万円)

| 科 目 | 平成24年度 (A) | 平成23年度 (B) | 差 (A-B) | 科 目 | 平成24年度 (A) | 平成23年度 (B) | 差 (A-B) |
|----------------|----------------|---------------|----------------|--------------------|----------------|---------------|----------------|
| 資産の部 | | | | 負債の部 | | | |
| I 流動資産 | 4,659 | — | 4,659 | I 流動負債 | 72,424 | — | 72,424 |
| 現金預金 | 1,937 | — | 1,937 | 地方債 | 72,353 | — | 72,353 |
| 歳計現金等 | 1,937 | — | 1,937 | 短期借入金 | — | — | — |
| 歳入歳出外現金 | — | — | — | 他会計借入金 | — | — | — |
| 未収金 | 3,207 | — | 3,207 | その他短期借入金 | — | — | — |
| 税未収金 | — | — | — | 賞与引当金 | 71 | — | 71 |
| その他未収金 | 3,207 | — | 3,207 | 未払金 | — | — | — |
| 不納欠損引当金 | ▲ 486 | — | ▲ 486 | 支払保証債務 | — | — | — |
| 基金 | — | — | — | その他未払金 | — | — | — |
| 財政調整基金 | — | — | — | 還付未済金 | — | — | — |
| 減債基金 | — | — | — | リース債務 | — | — | — |
| 短期貸付金 | — | — | — | その他流動負債 | — | — | — |
| 貸倒引当金 | — | — | — | II 固定負債 | 297,726 | — | 297,726 |
| その他流動資産 | — | — | — | 地方債 | 296,142 | — | 296,142 |
| II 固定資産 | 780,682 | — | 780,682 | 長期借入金 | — | — | — |
| 事業用資産 | 745,607 | — | 745,607 | 他会計借入金 | — | — | — |
| 有形固定資産 | 745,607 | — | 745,607 | その他長期借入金 | — | — | — |
| 土地 | 177,426 | — | 177,426 | 退職手当引当金 | 1,583 | — | 1,583 |
| 建物 | 562,329 | — | 562,329 | その他引当金 | — | — | — |
| 工作物 | 5,851 | — | 5,851 | リース債務 | — | — | — |
| 立木竹 | — | — | — | その他固定負債 | — | — | — |
| 船舶 | — | — | — | 負債の部合計 | 370,150 | — | 370,150 |
| 浮標等 | — | — | — | 純資産の部 | | | |
| 航空機 | — | — | — | 純資産 | 415,191 | — | 415,191 |
| 無形固定資産 | — | — | — | (うち当期純資産増減額) | 415,191 | — | 415,191 |
| 地上権 | — | — | — | | | | |
| 特許権等 | — | — | — | | | | |
| インフラ資産 | — | — | — | | | | |
| 有形固定資産 | — | — | — | | | | |
| 土地 | — | — | — | | | | |
| 建物 | — | — | — | | | | |
| 工作物 | — | — | — | | | | |
| 無形固定資産 | — | — | — | | | | |
| 地上権 | — | — | — | | | | |
| 特許権等 | — | — | — | | | | |
| 重要物品 | 0 | — | 0 | | | | |
| 図書 | — | — | — | | | | |
| リース資産 | — | — | — | | | | |
| ソフトウェア | 38 | — | 38 | | | | |
| 建設仮勘定 | 15,938 | — | 15,938 | | | | |
| 投資その他の資産 | 19,100 | — | 19,100 | | | | |
| 出資金 | — | — | — | | | | |
| 法人等出資金 | — | — | — | | | | |
| 公営企業会計出資金 | — | — | — | | | | |
| 長期貸付金 | — | — | — | | | | |
| 貸倒引当金 | — | — | — | | | | |
| 基金 | 19,100 | — | 19,100 | | | | |
| 減債基金 | — | — | — | | | | |
| 減債基金借入金 | — | — | — | | | | |
| その他の基金 | 19,100 | — | 19,100 | | | | |
| その他基金借入金 | — | — | — | | | | |
| その他債権 | — | — | — | | | | |
| 資産の部合計 | 785,341 | — | 785,341 | 純資産の部合計 | 415,191 | — | 415,191 |
| | | | | 負債及び純資産の部合計 | 785,341 | — | 785,341 |

会 計：大阪府営住宅事業特別会計

行政コスト計算書 (自 平成24年4月1日・至 平成25年3月31日) (単位：百万円)

| 科 目 | 平成24年度 (A) | 平成23年度 (B) | 差 (A-B) |
|------------------|-----------------|---------------|-----------------|
| 通常収支の部 | | | |
| I 行政収支の部 | | | |
| 1 行政収入 | 51,530 | — | 51,530 |
| 地方税 | — | — | — |
| 地方譲与税 | — | — | — |
| 市町村たばこ税府交付金 | — | — | — |
| 地方特例交付金 | — | — | — |
| 地方交付税 | — | — | — |
| 交通安全対策特別交付金 | — | — | — |
| 分担金及び負担金(行政費用充当) | — | — | — |
| 使用料及び手数料 | 41,779 | — | 41,779 |
| 国庫支出金(行政費用充当) | 1,669 | — | 1,669 |
| 財産収入 | 318 | — | 318 |
| 寄附金 | — | — | — |
| 繰入金 | 6,919 | — | 6,919 |
| 特別会計繰入金 | 6,919 | — | 6,919 |
| 公営企業会計繰入金 | — | — | — |
| 税諸収入 | — | — | — |
| 事業収入(特別会計) | — | — | — |
| その他行政収入 | 845 | — | 845 |
| 2 行政費用 | 91,507 | — | 91,507 |
| 税連動費用 | — | — | — |
| 給与関係費 | 1,158 | — | 1,158 |
| 物件費 | 5,913 | — | 5,913 |
| 維持補修費 | 7,339 | — | 7,339 |
| 社会保障扶助費 | — | — | — |
| 負担金・補助金・交付金等 | 5,338 | — | 5,338 |
| 国直轄事業負担金 | — | — | — |
| 繰出金 | 49,314 | — | 49,314 |
| 減価償却費 | 21,507 | — | 21,507 |
| 債務保証費 | — | — | — |
| 不納欠損引当金繰入額 | 325 | — | 325 |
| 貸倒引当金繰入額 | — | — | — |
| 賞与引当金繰入額 | 71 | — | 71 |
| 退職手当引当金繰入額 | 541 | — | 541 |
| その他引当金繰入額 | — | — | — |
| その他行政費用 | — | — | — |
| 行政収支差額 | ▲ 39,977 | — | ▲ 39,977 |

| 科 目 | 平成24年度 (A) | 平成23年度 (B) | 差 (A-B) |
|-------------------|-----------------|---------------|-----------------|
| II 金融収支の部 | | | |
| 1 金融収入 | 18 | — | 18 |
| 受取利息及び配当金 | 18 | — | 18 |
| 2 金融費用 | 5,644 | — | 5,644 |
| 地方債利息・手数料 | 5,636 | — | 5,636 |
| 地方債発行差金 | — | — | — |
| 他会計借入金利息等 | 8 | — | 8 |
| 金融収支差額 | ▲ 5,625 | — | ▲ 5,625 |
| 通常収支差額 | ▲ 45,603 | — | ▲ 45,603 |
| 特別収支の部 | | | |
| 1 特別収入 | 31,491 | — | 31,491 |
| 分担金及び負担金(公共施設等整備) | — | — | — |
| 分担金及び負担金(災害復旧費) | — | — | — |
| 国庫支出金(公共施設等整備) | 9,143 | — | 9,143 |
| 国庫支出金(災害復旧費) | — | — | — |
| 固定資産売却益 | 6,357 | — | 6,357 |
| その他特別収入 | 15,991 | — | 15,991 |
| 2 特別費用 | 10,362 | — | 10,362 |
| 固定資産売却損 | 91 | — | 91 |
| 固定資産除却損 | 452 | — | 452 |
| 災害復旧費 | — | — | — |
| その他特別費用 | 9,819 | — | 9,819 |
| 特別収支差額 | 21,129 | — | 21,129 |
| 当期収支差額 | ▲ 24,474 | — | ▲ 24,474 |
| 一般会計からの繰入金 | — | — | — |
| 一般会計への繰出金 | 979 | — | 979 |
| 再計 | ▲ 25,452 | — | ▲ 25,452 |

キャッシュ・フロー計算書 (自平成24年4月1日・至平成25年3月31日) (単位:百万円)

| 科 目 | 平成24年度 (A) | 平成23年度 (B) | 差 (A-B) |
|----------------------|-----------------|---------------|-----------------|
| I 行政サービス活動 | | | |
| 行政収入 | 50,883 | — | 50,883 |
| 地方税 | — | — | — |
| 地方譲与税 | — | — | — |
| 市町村たばこ税府交付金 | — | — | — |
| 地方特例交付金 | — | — | — |
| 地方交付税 | — | — | — |
| 交通安全対策特別交付金 | — | — | — |
| 分担金及び負担金 (行政支出充当) | — | — | — |
| 使用料及び手数料 | 41,286 | — | 41,286 |
| 国庫支出金(行政支出充当) | 1,669 | — | 1,669 |
| 財産収入 | 318 | — | 318 |
| 寄附金 | — | — | — |
| 繰入金 | 6,919 | — | 6,919 |
| 特別会計繰入金 | 6,919 | — | 6,919 |
| 公営企業会計繰入金 | — | — | — |
| 税諸収入 | — | — | — |
| 事業収入(特別会計) | — | — | — |
| その他行政収入 | 691 | — | 691 |
| 行政支出 | 74,676 | — | 74,676 |
| 税連動支出 | — | — | — |
| 給与関係費 | 1,216 | — | 1,216 |
| 物件費 | 5,913 | — | 5,913 |
| 維持補修費 | 7,339 | — | 7,339 |
| 社会保障扶助費 | — | — | — |
| 負担金・補助金・交付金等 | 5,338 | — | 5,338 |
| 国直轄事業負担金 | — | — | — |
| 繰出金 | 54,870 | — | 54,870 |
| 金融収入 | 18 | — | 18 |
| 受取利息及び配当金 | 18 | — | 18 |
| 金融支出 | 88 | — | 88 |
| 地方債利息・手数料 | 80 | — | 80 |
| 他会計借入金利息等 | 8 | — | 8 |
| 特別収入 | — | — | — |
| 分担金及び負担金(災害復旧費) | — | — | — |
| 国庫支出金(災害復旧費) | — | — | — |
| その他特別収入 | — | — | — |
| 特別支出 | — | — | — |
| 災害復旧費 | — | — | — |
| その他特別支出 | — | — | — |
| 行政サービス活動収支差額 | ▲ 23,863 | — | ▲ 23,863 |

| 科 目 | 平成24年度 (A) | 平成23年度 (B) | 差 (A-B) |
|--------------------------|-----------------|---------------|-----------------|
| II 投資活動 | | | |
| 投資活動収入 | 21,611 | — | 21,611 |
| 分担金及び負担金 (公共施設等整備) | — | — | — |
| 国庫支出金(公共施設等整備) | 9,143 | — | 9,143 |
| 財産収入 | 6,960 | — | 6,960 |
| 基金繰入金(取崩額) | 5,494 | — | 5,494 |
| 財政調整基金 | — | — | — |
| その他の基金 | 5,494 | — | 5,494 |
| 貸付金元金回収収入 | — | — | — |
| 保証金等返還収入 | 14 | — | 14 |
| その他投資活動収入 | — | — | — |
| 投資活動支出 | 26,037 | — | 26,037 |
| 公共施設等整備支出 | 18,842 | — | 18,842 |
| 基金積立金 | 7,194 | — | 7,194 |
| 財政調整基金 | — | — | — |
| その他の基金 | 7,194 | — | 7,194 |
| 出資金 | — | — | — |
| 貸付金 | — | — | — |
| 保証金等支出 | — | — | — |
| 投資活動収支差額 | ▲ 4,425 | — | ▲ 4,425 |
| 行政活動キャッシュ・フロー収支差額 | ▲ 28,288 | — | ▲ 28,288 |
| III 財務活動 | | | |
| 財務活動収入 | 31,204 | — | 31,204 |
| 地方債 | 31,204 | — | 31,204 |
| 他会計借入金等 | — | — | — |
| 基金繰入金(取崩額) | — | — | — |
| 減債基金 | — | — | — |
| 基金借入金 | — | — | — |
| その他財務活動収入 | — | — | — |
| 財務活動支出 | — | — | — |
| 地方債償還金 | — | — | — |
| 他会計借入金等償還金 | — | — | — |
| ファイナンス・リース債務返済支出 | — | — | — |
| 基金積立金 | — | — | — |
| 減債基金 | — | — | — |
| 基金借入金償還金 | — | — | — |
| 財務活動収支差額 | 31,204 | — | 31,204 |
| 収支差額合計 | 2,916 | — | 2,916 |
| 一般会計からの繰入金 | — | — | — |
| 一般会計への繰出金 | 979 | — | 979 |
| 前年度からの繰越金 | — | — | — |
| 形式収支 | 1,937 | — | 1,937 |
| 歳入歳出外現金受入額 | — | — | — |
| 歳入歳出外現金払出額 | — | — | — |
| 再計 | 1,937 | — | 1,937 |

会 計：大阪府営住宅事業特別会計

純資産変動計算書

(単位:百万円)

| 区 分 | 開始残高 相 当 | 収支差額 | 内部取引 | 一般財源等 配分調整額 | 一般会計から の繰入金 | 一般会計への 繰出金 | 合 計 |
|-------|-------------|----------|--------|----------------|----------------|---------------|---------|
| 前期末残高 | — | — | — | — | — | — | — |
| 当期変動額 | 405,825 | ▲ 24,474 | 34,818 | — | — | 979 | 415,191 |
| 当期末残高 | 405,825 | ▲ 24,474 | 34,818 | — | — | 979 | 415,191 |

純資産変動分析表

(単位:百万円)

| 区 分 | 純資産増加 | 純資産減少 | 増加—減少 | 残 高 | 主な増減要因 |
|----------------------|---------|-------|---------|---------|-----------|
| 前期末純資産残高 | | | | — | |
| 【当期増減内容】 | | | | | |
| I 固定資産のうち負債を伴わない額の増減 | | | | | |
| ①事業用資産(建設仮勘定を含む) | 414,641 | | | | |
| ②インフラ資産(建設仮勘定を含む) | | | | | |
| ③その他 | | 2,455 | | | |
| 小 計 | 414,641 | 2,455 | 412,186 | | |
| II 資産の裏付けのない固定負債の増減 | | | | | |
| ①特別債 | | | | | |
| ②基金借入金 | | | | | |
| ③長期性債務(退職手当引当金等) | | 1,583 | | | |
| 小 計 | | 1,583 | ▲ 1,583 | | |
| III その他の増減 | | | | | |
| ①その他の資産(負債を伴わないもの) | 4,659 | | | | |
| ②その他の負債(資産を伴わないもの) | | 71 | | | |
| 小 計 | 4,659 | 71 | 4,588 | | |
| I～IIIの増減合計 | 419,300 | 4,109 | 415,191 | | 一般会計からの移管 |
| 当期末純資産残高 | | | | 415,191 | |

固定資産附属明細表 (大阪府営住宅事業特別会計)

固定資産(有形)

(単位:百万円)

| 区 分 | 前期末 取得原価 ① | 当期増加額 ② | 当期減少額 ③ | 当期末 取得原価 ④=①+②-③ | 当期末減価 償却累計額 (減損を含む) ⑤ | 当期償却額 (減損を含む) ⑥ | 当期末残高 ④-⑤ |
|--------|------------------|------------|------------|------------------------|--------------------------------|-----------------------|--------------|
| 事業用資産 | — | 1,291,787 | 79,228 | 1,212,559 | 466,953 | 21,405 | 745,607 |
| 土地 | — | 224,217 | 46,790 | 177,426 | — | — | 177,426 |
| 建物 | — | 1,038,970 | 28,492 | 1,010,478 | 448,149 | 21,024 | 562,329 |
| 工作物 | — | 28,601 | 3,946 | 24,655 | 18,804 | 381 | 5,851 |
| 立木竹 | — | — | — | — | — | — | — |
| 船舶 | — | — | — | — | — | — | — |
| 浮標等 | — | — | — | — | — | — | — |
| 航空機 | — | — | — | — | — | — | — |
| インフラ資産 | — | — | — | — | — | — | — |
| 土地 | — | — | — | — | — | — | — |
| 建物 | — | — | — | — | — | — | — |
| 工作物 | — | — | — | — | — | — | — |
| 重要物品 | — | — | ▲ 7 | 7 | 7 | — | 0 |
| 図書 | — | — | — | — | — | — | — |
| リース資産 | — | — | — | — | — | — | — |
| ソフトウェア | — | 53 | 15 | 38 | — | 97 | 38 |
| 建設仮勘定 | — | 28,369 | 12,430 | 15,938 | — | — | 15,938 |
| 合 計 | — | 1,320,209 | 91,667 | 1,228,542 | 466,959 | 21,502 | 761,583 |

固定資産(無形)

(単位:百万円)

| 区 分 | 前期末残高 ① | 当期増加額 ② | 当期減少額 ③ | 当期償却額 ④ | 当期末残高 ①+②-③ |
|--------|------------|------------|------------|------------|----------------|
| 事業用資産 | — | — | — | — | — |
| 地上権 | — | — | — | — | — |
| 特許権等 | — | — | — | — | — |
| インフラ資産 | — | — | — | — | — |
| 地上権 | — | — | — | — | — |
| 特許権等 | — | — | — | — | — |
| 合 計 | — | — | — | — | — |

会 計:大阪府営住宅事業特別会計

基金附属明細表

【大阪府営住宅事業特別会計】

(単位：百万円)

| 区 分 | 前期末残高 | 当期増加額 | 当期減少額 | 当期末残高 | 基金借入金 | 差引 |
|-----------------|-------|--------|--------|--------|-------|--------|
| そ の 他 の 基 金 | - | 21,194 | 19,494 | 19,100 | - | 19,100 |
| 府 営 住 宅 整 備 基 金 | - | 21,194 | 19,494 | 19,100 | - | 19,100 |
| 合 計 | - | 21,194 | 19,494 | 19,100 | - | 19,100 |

引当金明細表

【大阪府営住宅事業特別会計】

(単位：百万円)

| 区 分 | 前期末残高 | 当期増加額 | 当期減少額 | | 当期末残高 |
|---------------|-------|-------|--------|-------|-------|
| | | | (目的使用) | (その他) | |
| 不 納 欠 損 引 当 金 | - | 870 | 385 | - | 485 |
| 貸 倒 引 当 金 | - | - | - | - | - |
| 賞 与 引 当 金 | - | 129 | 58 | - | 71 |
| 退 職 手 当 引 当 金 | - | 1,795 | 212 | - | 1,583 |

行政コスト計算書の当期収支差額とキャッシュ・フロー計算書の行政サービス活動収支差額との調整表

【大阪府営住宅事業特別会計】

(単位:百万円)

| 行政コスト計算書の当期収支差額 | | ▲ 24,474 |
|---------------------------|--------------------------|----------|
| ア | 固定資産の増減 | 15,693 |
| | 減価償却費 | 21,507 |
| | 固定資産売却益(損) | ▲ 6,266 |
| | 固定資産除却損 | 452 |
| | 減損損失 | — |
| | 出資金評価減 | — |
| | 災害救助基金(物資)の増(減) | — |
| | 修学資金貸付金の償還免除 | — |
| | 重要物品の受入 | — |
| イ | 流動資産・流動負債の増減 | ▲ 308 |
| | 未収金の増加(減少) | ▲ 646 |
| | 還付未済金の減少 | — |
| | 棚卸資産売却原価 | — |
| | 棚卸資産評価損 | — |
| | 貸付金の元利償還 | — |
| | 不納欠損引当金繰入額 | 325 |
| | 賞与引当金繰入・取崩・戻入額 | 71 |
| | うち賞与支出時の引当金取崩額 | ▲ 58 |
| ウ | その他非現金取引項目 | 541 |
| | 貸倒引当金繰入額 | — |
| | 退職手当引当金繰入・取崩・戻入額 | 541 |
| | うち退職手当支出時の引当金取崩額 | — |
| | 地方債発行差金 | — |
| エ | 投資的経費の財源 | ▲ 9,143 |
| | 国庫支出金 | ▲ 9,143 |
| | 分担金及び負担金 | — |
| オ | 行政コスト計算書に計上しない行政サービス活動収支 | — |
| | 棚卸資産の原価に算入する支出額 | — |
| カ | 地方債利息の会計間の配賦 | — |
| キ | その他の取引項目 | ▲ 6,172 |
| | その他の特別収入 | ▲ 15,991 |
| | その他の特別費用 | 9,819 |
| キャッシュ・フロー計算書の行政サービス活動収支差額 | | ▲ 23,863 |

会 計：大阪府営住宅事業特別会計

注記（大阪府営住宅事業特別会計財務諸表）

1. 追加情報

（1）固定資産の減損の状況

| 区分 | 種類 | 件数 | 減損損失額 |
|------|----|----|-------|
| 行政財産 | 土地 | 1 | 〇 |
| | 建物 | 1 | 〇 |

(行政財産)

減損の兆候があるもの(減損を認識した場合を除く)

| 用途 | 種類 | 場所 | 帳簿価額(円) | 減損の兆候の概要 | 複数の固定資産を一体として行政サービスを提供するものと認めた理由 | 減損を認識しない根拠 |
|-------------------------------|-----|-----------------|-----------------|----------------------------|----------------------------------|-------------------|
| 府営住宅 貝塚市橋本第2 外 計43住宅 | 土地 | 貝塚市橋本 外 | 14,156,483,900 | 使用低下の見込み(建替えによる募集制限等) | — | (建替え後)回復の見込み |
| | 建物 | | 120,110,195,739 | 使用低下の見込み(建替えによる募集制限等) | 一体として府営住宅としての用を成しているため | (建替え後)回復の見込み |
| | 工作物 | | 3,569,927,073 | | | |
| 府営住宅 千里青山台 外 計30住宅 | 土地 | 吹田市青山台2丁 目 外 | 30,309,438,491 | 使用低下の見込み(耐震改修による募集制限等) | — | (耐震改修後)回復の見込み |
| | 建物 | | 24,324,204,768 | 使用低下の見込み(耐震改修による募集制限等) | 一体として府営住宅としての用を成しているため | (耐震改修後)回復の見込み |
| | 工作物 | | 11,343,956 | | | |
| 府営住宅 三原台第1 外 計18住宅 | 土地 | 堺市南区三原台1 丁 外 | 15,223,372,127 | 使用低下の見込み(一部用途廃止) | — | 使用を継続 |
| | 建物 | | 12,957,620,513 | 使用低下の見込み(一部用途廃止) | 一体として府営住宅としての用を成しているため | 使用を継続 |
| | 工作物 | | 26,480,171 | | | |
| 府営住宅 高倉台センター 外 計4住宅 | 土地 | 堺市南区高倉台3 丁 外 | 3,605,574,000 | 使用低下の見込み(改修・一部用途廃止) | — | 使用を継続・(改修後)回復の見込み |
| | 建物 | | 4,798,522,214 | 使用低下の見込み(改修・一部用途廃止) | 一体として府営住宅としての用を成しているため | 使用を継続・(改修後)回復の見込み |
| | 工作物 | | 19 | | | |
| 府営住宅千里古 江台・吹田古江台 | 土地 | 吹田市古江台4丁 目 | 866,041,559 | 使用低下の見込み(建替え・耐震改修による募集制限等) | — | (建替え・耐震改修後)回復の見込み |
| | 建物 | | 5,671,363,642 | 使用低下の見込み(建替え・耐震改修による募集制限等) | 一体として府営住宅としての用を成しているため | (建替え・耐震改修後)回復の見込み |
| | 工作物 | | 293,341,069 | | | |

会 計 : 大阪府営住宅事業特別会計

減損を認識したもの

| 用途 | 種類 | 場所 | 減損前の帳簿価額(円) | 減損に至った経緯 | 減損損失額(円) | 減損後の帳簿価額(円) | 減損損失額の算出方法の概要 | | 複数の固定資産を一体として行政サービスを提供するものと認められた理由 |
|-----------|----|---------|-------------|----------|----------|-------------|----------------------------------|-----------------------------|------------------------------------|
| | | | | | | | 帳簿価額と比較する正味売却価額・使用価値相当額の別とその算出方法 | 摘要 | |
| 東三国(府営住宅) | 土地 | 大阪市東淀川区 | 110,370,392 | 使用終了(売却) | 0 | 110,370,392 | 正味売却価額(路線価を採用) | 正味売却価額が帳簿価額を上回っているため減損損失額は0 | — |
| 東三国(府営住宅) | 建物 | 大阪市東淀川区 | 102,049,350 | 使用終了(売却) | 0 | 102,049,350 | 正味売却価額(公有財産台帳上で把握している現在価額を採用) | 正味売却価額が帳簿価額を上回っているため減損損失額は0 | — |

(2) 繰越事業に係る将来の支出予定額

| 区分 | 金額 |
|-------|---------------|
| 繰越明許費 | 百万円 24,244 |
| 事故繰越 | 0 |
| 合計 | 24,244 |

主なもの

繰越明許費：管理費 10,567 百万円

(3) その他財務諸表の内容を理解するために必要と認められる事項

①事業の概要

府営住宅の企画・整備・運営・管理等を行っています。

②当該事業に関し説明すべき固有の事項

平成 24 年度から、大阪府営住宅事業特別会計を設置しました。

○その他特別収入には、固定資産の計上漏れ等に伴う過年度修正益(15,982 百万円)が含まれています。

○その他特別費用には、固定資産の価額修正等に伴う過年度修正損(9,741 百万円)が含まれています。

○大阪府の新公会計制度における地方債残高については、毎年度の元金償還相当額を公債管理特別会計に移し替えて表示するなど、各会計別の実残高とは異なっています。

なお、本会計の実残高は 406,341 百万円です。詳しくは、公債管理特別会計の注記「地方債残高及び減債基金の表示」をご覧ください。

住宅まちづくり部財務の概要【大阪府営住宅事業特別会計】

●貸借対照表

(貸借対照表の構造)

- ・ 住宅まちづくり部では、安全・安心でやさしく暮らせる住まいづくりと地域力の向上に向けたまちづくり等の推進のため、府営住宅の建設及び維持管理に努めており、これら府営住宅に係る土地、建物、工作物等の事業用資産が資産の約95%を占めている。これらの財源は国庫支出金、地方債及び府営住宅使用料等の特定財源で、純資産が総資産に占める割合（純資産比率）は、約53%となっている。このほか、府営住宅建設等に係る建設仮勘定や、投資その他の資産として府営住宅整備基金等を計上している。
- ・ このほか、資産には府営住宅使用料等の未収金の回収不能に備えるための不納欠損引当金等を、負債には職員に係る賞与引当金及び退職手当引当金等を計上している。
- ・ 基礎自治体等が地域ニーズに対応した多様なサービスを提供できるよう取組みを展開するとともに、経営の視点を強化し、資産の大部分を占める府営住宅ストックの有効活用を図ることが本事業に係る課題である。

(当期の主な変化)

- ・ 平成24年度から、大阪府営住宅事業特別会計を設置した。

●行政コスト計算書

(行政コスト計算書の構造)

- ・ 住宅まちづくり部では、府営住宅の建設及び維持管理をしているため、これにかかるコストが行政費用915億7百万円の大部分を占めている。その主なものは維持補修費73億39百万円、維持管理委託料等の物件費59億13百万円、公債費等の繰出金493億14百万円、減価償却費215億7百万円で、行政費用の約92%を占めている。このほか、地方債利息、市町村交付金等の負担金及び当該事務に従事する職員を含む給与関係費等を計上している。
- ・ 行政収入515億30百万円の主なものは、入居者家賃等の使用料収入417億79百万円である。
- ・ 当期特別収入として、府営住宅建設等の財源として国庫支出金91億43百万円、活用用地等の土地及び建物の売却益として固定資産売却益63億57百万円を計上している。

(当期の主な変化)

- ・ 平成24年度から、大阪府営住宅事業特別会計を設置した。

○主要施策成果と事業別財務諸表

(1) 公共建築事業 (目) 財産管理費

事業の概要

既存府有建築物の安全性・利便性の確保、長寿命化を図るための計画的な改修及び予防保全や維持補修、アスベスト除却等対策工事の実施、営繕工事の設計、工事監理等を実施。

(単位：円)

| | 金額 | 財 源 内 訳 | | | |
|---------|-------------|---------|-----------|------------|-------------|
| | | 国 庫 | 起 債 | 附帯歳入 | 一般歳入 |
| 予 算 現 額 | 639,448,000 | 0 | 4,000,000 | 38,632,000 | 596,816,000 |
| 決 算 額 | 582,138,323 | 0 | 1,000,000 | 30,666,267 | 550,472,056 |

事業の成果

■施策目標

府有建築物保全事業

- ・既存府有建築物の老朽化等に大きな影響を与える屋上防水等について、劣化度の高いものから予防的に改修工事を行う。
- ・吹付けアスベストを使用している府有施設において、アスベストの除去等対策工事を実施する。

■施策成果

府有建築物保全事業

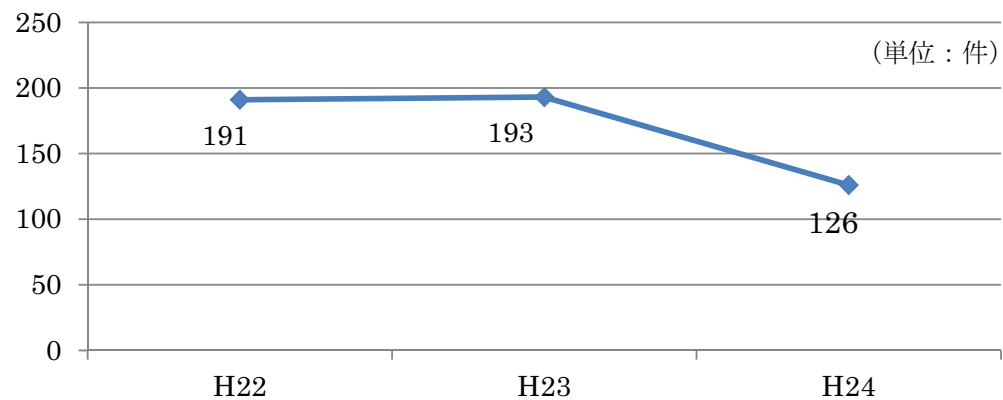
○工事実施施設数

| | 平成 22 年度 | 平成 23 年度 | 平成 24 年度 |
|--------------|----------|----------|----------|
| 屋上防水等改修工事 | 5 施設 | 1 施設 | 4 施設 |
| アスベスト除却等対策工事 | 0 施設 | 1 施設 | 1 施設 |
| アスベスト空気環境測定 | 17 施設 | 11 施設 | ※ |

※平成 24 年度より施設所管課にて対応

《参考》

○公共建築室の工事発注状況



【大阪府立摂津支援学校増築工事】

■主な個別事業

(単位：円)

| 個別事業名称 | 予算現額 | 決算額 | 事業内容 |
|------------------|-------------|-------------|---|
| 1 府有建築物保全事業費 | 321,102,000 | 312,071,151 | 既存府有建築物の老朽化等に大きな影響を与える屋上防水等について、劣化度の高いものから予防的に改修工事を実施 吹付けアスベストを使用している府有施設において、アスベストの除却等対策工事を実施 |
| 2 府有建築物営繕設計監督事業費 | 318,938,000 | 270,067,172 | 営繕工事の設計、工事監理等を委託 |
| 3 事務事業の節減額 | ▲592,000 | 0 | |

貸借対照表 (平成25年3月31日現在)

(単位：百万円)

| 科 目 | 平成24年度 (A) | 平成23年度 (B) | 差 (A-B) | 科 目 | 平成24年度 (A) | 平成23年度 (B) | 差 (A-B) |
|----------------|---------------|---------------|------------|--------------------|---------------|---------------|------------|
| 資産の部 | | | | 負債の部 | | | |
| I 流動資産 | — | — | — | I 流動負債 | 35 | 53 | ▲ 18 |
| 現金預金 | — | — | — | 地方債 | — | — | — |
| 歳計現金等 | — | — | — | 短期借入金 | — | — | — |
| 歳入歳出外現金 | — | — | — | 他会計借入金 | — | — | — |
| 未収金 | — | — | — | その他短期借入金 | — | — | — |
| 税未収金 | — | — | — | 賞与引当金 | 35 | 53 | ▲ 18 |
| その他未収金 | — | — | — | 未払金 | — | — | — |
| 不納欠損引当金 | — | — | — | 支払保証債務 | — | — | — |
| 基金 | — | — | — | その他未払金 | — | — | — |
| 財政調整基金 | — | — | — | 還付未済金 | — | — | — |
| 減債基金 | — | — | — | リース債務 | — | — | — |
| 短期貸付金 | — | — | — | その他流動負債 | — | — | — |
| 貸倒引当金 | — | — | — | II 固定負債 | 726 | 1,099 | ▲ 374 |
| その他流動資産 | — | — | — | 地方債 | — | — | — |
| II 固定資産 | 1 | 1 | — | 長期借入金 | — | — | — |
| 事業用資産 | — | — | — | 他会計借入金 | — | — | — |
| 有形固定資産 | — | — | — | その他長期借入金 | — | — | — |
| 土地 | — | — | — | 退職手当引当金 | 726 | 1,099 | ▲ 374 |
| 建物 | — | — | — | その他引当金 | — | — | — |
| 工作物 | — | — | — | リース債務 | — | — | — |
| 立木竹 | — | — | — | その他固定負債 | — | — | — |
| 船舶 | — | — | — | 負債の部合計 | 761 | 1,152 | ▲ 391 |
| 浮標等 | — | — | — | 純資産の部 | | | |
| 航空機 | — | — | — | 純資産 | ▲ 760 | ▲ 1,151 | 391 |
| 無形固定資産 | — | — | — | (うち当期純資産増減額) | 391 | 76 | 315 |
| 地上権 | — | — | — | | | | |
| 特許権等 | — | — | — | | | | |
| インフラ資産 | — | — | — | | | | |
| 有形固定資産 | — | — | — | | | | |
| 土地 | — | — | — | | | | |
| 建物 | — | — | — | | | | |
| 工作物 | — | — | — | | | | |
| 無形固定資産 | — | — | — | | | | |
| 地上権 | — | — | — | | | | |
| 特許権等 | — | — | — | | | | |
| 重要物品 | — | — | — | | | | |
| 図書 | — | — | — | | | | |
| リース資産 | — | — | — | | | | |
| ソフトウェア | — | — | — | | | | |
| 建設仮勘定 | — | — | — | | | | |
| 投資その他の資産 | 1 | 1 | — | | | | |
| 出資金 | 1 | 1 | — | | | | |
| 法人等出資金 | 1 | 1 | — | | | | |
| 公営企業会計出資金 | — | — | — | | | | |
| 長期貸付金 | — | — | — | | | | |
| 貸倒引当金 | — | — | — | | | | |
| 基金 | — | — | — | | | | |
| 減債基金 | — | — | — | | | | |
| 減債基金借入金 | — | — | — | | | | |
| その他の基金 | — | — | — | | | | |
| その他基金借入金 | — | — | — | | | | |
| その他債権 | — | — | — | | | | |
| 資産の部合計 | 1 | 1 | — | 純資産の部合計 | ▲ 760 | ▲ 1,151 | 391 |
| | | | | 負債及び純資産の部合計 | 1 | 1 | — |

行政コスト計算書 (自平成24年4月1日・至平成25年3月31日) (単位: 百万円)

| 科 目 | 平成24年度 (A) | 平成23年度 (B) | 差 (A-B) |
|------------------|---------------|----------------|--------------|
| 通常収支の部 | | | |
| I 行政収支の部 | | | |
| 1 行政収入 | 31 | 28 | 3 |
| 地方税 | — | — | — |
| 地方譲与税 | — | — | — |
| 市町村たばこ税府交付金 | — | — | — |
| 地方特例交付金 | — | — | — |
| 地方交付税 | — | — | — |
| 交通安全対策特別交付金 | — | — | — |
| 分担金及び負担金(行政費用充当) | — | — | — |
| 使用料及び手数料 | — | — | — |
| 国庫支出金(行政費用充当) | — | — | — |
| 財産収入 | — | — | — |
| 寄附金 | — | — | — |
| 繰入金 | — | — | — |
| 特別会計繰入金 | — | — | — |
| 公営企業会計繰入金 | — | — | — |
| 税諸収入 | — | — | — |
| 事業収入(特別会計) | — | — | — |
| その他行政収入 | 31 | 28 | 3 |
| 2 行政費用 | 645 | 1,409 | ▲ 764 |
| 税連動費用 | — | — | — |
| 給与関係費 | 533 | 850 | ▲ 317 |
| 物件費 | 60 | 126 | ▲ 66 |
| 維持補修費 | 290 | 320 | ▲ 30 |
| 社会保障扶助費 | — | — | — |
| 負担金・補助金・交付金等 | 1 | 2 | ▲ 0 |
| 国直轄事業負担金 | — | — | — |
| 繰出金 | — | — | — |
| 減価償却費 | — | — | — |
| 債務保証費 | — | — | — |
| 不納欠損引当金繰入額 | — | — | — |
| 貸倒引当金繰入額 | — | — | — |
| 賞与引当金繰入額 | 35 | 53 | ▲ 18 |
| 退職手当引当金繰入額 | ▲ 274 | 58 | ▲ 332 |
| その他引当金繰入額 | — | — | — |
| その他行政費用 | — | — | — |
| 行政収支差額 | ▲ 615 | ▲ 1,381 | 767 |

| 科 目 | 平成24年度 (A) | 平成23年度 (B) | 差 (A-B) |
|-------------------|---------------|----------------|--------------|
| II 金融収支の部 | | | |
| 1 金融収入 | — | — | — |
| 受取利息及び配当金 | — | — | — |
| 2 金融費用 | — | — | — |
| 地方債利息・手数料 | — | — | — |
| 地方債発行差金 | — | — | — |
| 他会計借入金利息等 | — | — | — |
| 金融収支差額 | — | — | — |
| 通常収支差額 | ▲ 615 | ▲ 1,381 | 767 |
| 特別収支の部 | | | |
| 1 特別収入 | — | — | — |
| 分担金及び負担金(公共施設等整備) | — | — | — |
| 分担金及び負担金(災害復旧費) | — | — | — |
| 国庫支出金(公共施設等整備) | — | — | — |
| 国庫支出金(災害復旧費) | — | — | — |
| 固定資産売却益 | — | — | — |
| その他特別収入 | — | — | — |
| 2 特別費用 | — | — | — |
| 固定資産売却損 | — | — | — |
| 固定資産除却損 | — | — | — |
| 災害復旧費 | — | — | — |
| その他特別費用 | — | — | — |
| 特別収支差額 | — | — | — |
| 当期収支差額 | ▲ 615 | ▲ 1,381 | 767 |
| 一般財源等配分調整額 | 1,006 | 1,458 | ▲ 452 |
| 一般会計からの繰入金 | — | — | — |
| 一般会計への繰出金 | — | — | — |
| 再計 | 391 | 76 | 315 |

キャッシュ・フロー計算書 (自平成24年4月1日・至平成25年3月31日) (単位:百万円)

| 科 目 | 平成24年度 (A) | 平成23年度 (B) | 差 (A-B) |
|----------------------|---------------|---------------|------------|
| I 行政サービス活動 | | | |
| 行政収入 | 31 | 28 | 3 |
| 地方税 | — | — | — |
| 地方譲与税 | — | — | — |
| 市町村たばこ税府交付金 | — | — | — |
| 地方特例交付金 | — | — | — |
| 地方交付税 | — | — | — |
| 交通安全対策特別交付金 | — | — | — |
| 分担金及び負担金 (行政支出充当) | — | — | — |
| 使用料及び手数料 | — | — | — |
| 国庫支出金(行政支出充当) | — | — | — |
| 財産収入 | — | — | — |
| 寄附金 | — | — | — |
| 繰入金 | — | — | — |
| 特別会計繰入金 | — | — | — |
| 公営企業会計繰入金 | — | — | — |
| 税諸収入 | — | — | — |
| 事業収入(特別会計) | — | — | — |
| その他行政収入 | 31 | 28 | 3 |
| 行政支出 | 1,037 | 1,485 | ▲ 448 |
| 税連動支出 | — | — | — |
| 給与関係費 | 685 | 1,037 | ▲ 352 |
| 物件費 | 60 | 126 | ▲ 66 |
| 維持補修費 | 290 | 320 | ▲ 30 |
| 社会保障扶助費 | — | — | — |
| 負担金・補助金・交付金等 | 1 | 2 | ▲ 0 |
| 国直轄事業負担金 | — | — | — |
| 繰出金 | — | — | — |
| 金融収入 | — | — | — |
| 受取利息及び配当金 | — | — | — |
| 金融支出 | — | — | — |
| 地方債利息・手数料 | — | — | — |
| 他会計借入金利息等 | — | — | — |
| 特別収入 | — | — | — |
| 分担金及び負担金(災害復旧費) | — | — | — |
| 国庫支出金(災害復旧費) | — | — | — |
| その他特別収入 | — | — | — |
| 特別支出 | — | — | — |
| 災害復旧費 | — | — | — |
| その他特別支出 | — | — | — |
| 行政サービス活動収支差額 | ▲ 1,006 | ▲ 1,458 | 452 |

| 科 目 | 平成24年度 (A) | 平成23年度 (B) | 差 (A-B) |
|-----------------------|---------------|---------------|------------|
| II 投資活動 | | | |
| 投資活動収入 | — | — | — |
| 分担金及び負担金 (公共施設等整備) | — | — | — |
| 国庫支出金(公共施設等整備) | — | — | — |
| 財産収入 | — | — | — |
| 基金繰入金(取崩額) | — | — | — |
| 財政調整基金 | — | — | — |
| その他の基金 | — | — | — |
| 貸付金元金回収収入 | — | — | — |
| 保証金等返還収入 | — | — | — |
| その他投資活動収入 | — | — | — |
| 投資活動支出 | — | — | — |
| 公共施設等整備支出 | — | — | — |
| 基金積立金 | — | — | — |
| 財政調整基金 | — | — | — |
| その他の基金 | — | — | — |
| 出資金 | — | — | — |
| 貸付金 | — | — | — |
| 保証金等支出 | — | — | — |
| 投資活動収支差額 | — | — | — |
| 行政活動キャッシュ・フロー収支差額 | ▲ 1,006 | ▲ 1,458 | 452 |
| III 財務活動 | | | |
| 財務活動収入 | — | — | — |
| 地方債 | — | — | — |
| 他会計借入金等 | — | — | — |
| 基金繰入金(取崩額) | — | — | — |
| 減債基金 | — | — | — |
| 基金借入金 | — | — | — |
| その他財務活動収入 | — | — | — |
| 財務活動支出 | — | — | — |
| 地方債償還金 | — | — | — |
| 他会計借入金等償還金 | — | — | — |
| ファイナンス・リース債務返済支出 | — | — | — |
| 基金積立金 | — | — | — |
| 減債基金 | — | — | — |
| 基金借入金償還金 | — | — | — |
| 財務活動収支差額 | — | — | — |
| 収支差額合計 | ▲ 1,006 | ▲ 1,458 | 452 |
| 一般財源等配分調整額 | 1,006 | 1,458 | ▲ 452 |
| 一般会計からの繰入金 | — | — | — |
| 一般会計への繰出金 | — | — | — |
| 前年度からの繰越金 | — | — | — |
| 形式収支 | — | — | — |
| 歳入歳出外現金受入額 | — | — | — |
| 歳入歳出外現金払出額 | — | — | — |
| 再計 | — | — | — |

純資産変動計算書

(単位:百万円)

| 区 分 | 開始残高 相 当 | 収支差額 | 内部取引 | 一般財源等 配分調整額 | 一般会計から の繰入金 | 一般会計への 繰出金 | 合 計 |
|-------|-------------|---------|------|----------------|----------------|---------------|---------|
| 前期末残高 | ▲ 1,227 | ▲ 1,381 | — | 1,458 | — | — | ▲ 1,151 |
| 当期変動額 | — | ▲ 615 | — | 1,006 | — | — | 391 |
| 当期末残高 | ▲ 1,227 | ▲ 1,996 | — | 2,464 | — | — | ▲ 760 |

純資産変動分析表

(単位:百万円)

| 区 分 | 純資産増加 | 純資産減少 | 増加—減少 | 残 高 | 主な増減要因 |
|----------------------|-------|-------|-------|---------|--------|
| 前期末純資産残高 | | | | ▲ 1,151 | |
| 【当期増減内容】 | | | | | |
| I 固定資産のうち負債を伴わない額の増減 | | | | | |
| ①事業用資産(建設仮勘定を含む) | | | | | |
| ②インフラ資産(建設仮勘定を含む) | | | | | |
| ③その他 | | | | | |
| 小 計 | | | — | | |
| II 資産の裏付けのない固定負債の増減 | | | | | |
| ①特別債 | | | | | |
| ②基金借入金 | | | | | |
| ③長期性債務(退職手当引当金等) | 374 | | | | |
| 小 計 | 374 | | 374 | | |
| III その他の増減 | | | | | |
| ①その他の資産(負債を伴わないもの) | | | | | |
| ②その他の負債(資産を伴わないもの) | 18 | | | | |
| 小 計 | 18 | | 18 | | |
| I～IIIの増減合計 | 391 | | 391 | | |
| 当期末純資産残高 | | | | ▲ 760 | |

事業類型：社会資本整備型 部 局：住宅まちづくり部
事業名：公共建築事業

事業類型：社会資本整備型 部 局：住宅まちづくり部
事業名：公共建築事業

注記（事業別財務諸表：公共建築事業）

1. 追加情報

（1）その他財務諸表の内容を理解するために必要と認められる事項

事業の概要

既存府有建築物の安全性・利便性の確保、長寿命化を図るための計画的な改修及び予防保全や維持補修、アスベスト除却等対策工事の実施、営繕工事の設計、工事監理等を実施しています。

(2) 建築振興事業 (目) 住宅まちづくり総務費

事業の概要

宅建業免許、建設業許可、経営事項審査、解体工事業の登録、建設機械の打刻・検認等の各種申請や届出、相談業務等を実施。

(単位：円)

| | 金額 | 財 源 内 訳 | | | |
|---------|-------------|-----------|-----|-------------|--------------|
| | | 国 庫 | 起 債 | 附帯歳入 | 一般歳入 |
| 予 算 現 額 | 204,266,000 | 4,566,000 | 0 | 716,427,000 | ▲516,727,000 |
| 決 算 額 | 193,539,904 | 4,566,000 | 0 | 651,962,409 | ▲462,988,505 |

事業の成果

■施策目標

(1) 建設業等指導事業

- ・建設業法に基づく許可、経営事項審査及び建設機械抵当法による打刻、検認、建設リサイクル法による解体工事業者の登録及び建設工事の適正な施工を確保し、発注者を保護するとともに、建設業の健全な発展を促進するため、関係機関と緊密な連携を図り、建設業者の指導監督に努める。

(2) 宅地建物取引業等指導事業

- ・宅地建物取引業法、不動産の鑑定評価に関する法律、不動産特定共同事業法に基づく免許、登録、許可及び宅地建物取引の公正を確保するとともに、消費者保護及び業者の業務活動の健全な育成を図ることを重点に宅地建物取引業者の指導監督に努める。

■施策成果

(1) - 1 建設業許可申請受付相談等業務

| 区分 | | 平成 22 年度 | 平成 23 年度 | 平成 24 年度 |
|----------------------|-----|---------------|---------------|---------------|
| 建設業許可申請 (新規・更新・業種追加) | 件 数 | 9,868 件 | 9,994 件 | 8,831 件 |
| | 手数料 | 578,760,000 円 | 574,580,000 円 | 516,550,000 円 |
| 経営事項審査申請 | 件 数 | 7,449 件 | 7,311 件 | 7,181 件 |
| | 手数料 | 113,526,000 円 | 111,979,500 円 | 111,238,500 円 |

※知事許可のみ

(1) - 2 監督処分及び処置件数

建設業法、建築基準法、労働安全衛生法等建設関連法令に違反した業者に対して、建設業法に基づき処分を行った。

| 区分 | 平成 22 年度 | 平成 23 年度 | 平成 24 年度 |
|---------|----------|----------|----------|
| 取 消 | 31 件 | 32 件 | 34 件 |
| 営 業 停 止 | 42 件 | 19 件 | 19 件 |
| 指 示 | 10 件 | 24 件 | 17 件 |
| 勸 告 | 4 件 | 0 件 | 0 件 |
| 合 計 | 87 件 | 75 件 | 70 件 |

(2) - 1 宅建業免許申請受付等業務

| 区分 | | 平成 22 年度 | 平成 23 年度 | 平成 24 年度 |
|--------------------|-----|--------------|---------------|---------------|
| 宅地建物取引業免許申請（新規・更新） | 件 数 | 1,796 件 | 3,451 件 | 3,266 件 |
| | 手数料 | 59,268,000 円 | 113,883,000 円 | 107,778,000 円 |
| 宅地建物取引主任者登録申請 | 件 数 | 1,690 件 | 1,753 件 | 1,872 件 |
| | 手数料 | 62,530,000 円 | 64,861,000 円 | 69,264,000 円 |

※知事免許のみ

(2) - 2 監督処分及び処置件数

宅地建物取引業法に違反した業者に対して、同法に基づき処分を行った。

| 区分 | 平成 22 年度 | 平成 23 年度 | 平成 24 年度 |
|---------|----------|----------|----------|
| 取 消 | 55 件 | 56 件 | 19 件 |
| 業 務 停 止 | 8 件 | 16 件 | 5 件 |
| 指 示 | 30 件 | 11 件 | 7 件 |
| 勸 告 | 65 件 | 78 件 | 80 件 |
| 合 計 | 158 件 | 161 件 | 111 件 |

また、平成 24 年度は、不動産特定共同事業法に違反した業者に対して、同法に基づき業務停止（1 件）を行った。

■主な個別事業

(単位:円)

| 個別事業名称 | 予算現額 | 決算額 | 事業内容 |
|---------------|-------------|-------------|---|
| 1 建設業等指導費 | 126,057,000 | 120,004,776 | 建設業法に基づく許可、経営事項審査等及び建設業者・業界団体への指導監督を行い、建設業者の健全な育成を推進 |
| 2 宅地建物取引業等指導費 | 75,323,000 | 71,145,335 | 宅地建物取引業法に基づく免許等及び宅地建物取引業者等への指導監督を行い、消費者保護及び業者の業務活動の健全な育成を推進 |

貸借対照表 (平成25年3月31日現在)

(単位：百万円)

| 科 目 | 平成24年度 (A) | 平成23年度 (B) | 差 (A-B) | 科 目 | 平成24年度 (A) | 平成23年度 (B) | 差 (A-B) |
|----------------|---------------|---------------|------------|--------------------|---------------|---------------|------------|
| 資産の部 | | | | 負債の部 | | | |
| I 流動資産 | — | — | — | I 流動負債 | 17 | 17 | 0 |
| 現金預金 | — | — | — | 地方債 | — | — | — |
| 歳計現金等 | — | — | — | 短期借入金 | — | — | — |
| 歳入歳出外現金 | — | — | — | 他会計借入金 | — | — | — |
| 未収金 | — | — | — | その他短期借入金 | — | — | — |
| 税未収金 | — | — | — | 賞与引当金 | 17 | 17 | 0 |
| その他未収金 | — | — | — | 未払金 | — | — | — |
| 不納欠損引当金 | — | — | — | 支払保証債務 | — | — | — |
| 基金 | — | — | — | その他未払金 | — | — | — |
| 財政調整基金 | — | — | — | 還付未済金 | — | — | — |
| 減債基金 | — | — | — | リース債務 | — | — | — |
| 短期貸付金 | — | — | — | その他流動負債 | — | — | — |
| 貸倒引当金 | — | — | — | II 固定負債 | 379 | 350 | 29 |
| その他流動資産 | — | — | — | 地方債 | — | — | — |
| II 固定資産 | 48 | 48 | — | 長期借入金 | — | — | — |
| 事業用資産 | — | — | — | 他会計借入金 | — | — | — |
| 有形固定資産 | — | — | — | その他長期借入金 | — | — | — |
| 土地 | — | — | — | 退職手当引当金 | 379 | 350 | 29 |
| 建物 | — | — | — | その他引当金 | — | — | — |
| 工作物 | — | — | — | リース債務 | — | — | — |
| 立木竹 | — | — | — | その他固定負債 | — | — | — |
| 船舶 | — | — | — | 負債の部合計 | 396 | 366 | 29 |
| 浮標等 | — | — | — | 純資産の部 | | | |
| 航空機 | — | — | — | 純資産 | ▲ 347 | ▲ 318 | ▲ 29 |
| 無形固定資産 | — | — | — | (うち当期純資産増減額) | ▲ 29 | 85 | ▲ 114 |
| 地上権 | — | — | — | | | | |
| 特許権等 | — | — | — | | | | |
| インフラ資産 | — | — | — | | | | |
| 有形固定資産 | — | — | — | | | | |
| 土地 | — | — | — | | | | |
| 建物 | — | — | — | | | | |
| 工作物 | — | — | — | | | | |
| 無形固定資産 | — | — | — | | | | |
| 地上権 | — | — | — | | | | |
| 特許権等 | — | — | — | | | | |
| 重要物品 | — | — | — | | | | |
| 図書 | — | — | — | | | | |
| リース資産 | — | — | — | | | | |
| ソフトウェア | — | — | — | | | | |
| 建設仮勘定 | — | — | — | | | | |
| 投資その他の資産 | 48 | 48 | — | | | | |
| 出資金 | 48 | 48 | — | | | | |
| 法人等出資金 | 48 | 48 | — | | | | |
| 公営企業会計出資金 | — | — | — | | | | |
| 長期貸付金 | — | — | — | | | | |
| 貸倒引当金 | — | — | — | | | | |
| 基金 | — | — | — | | | | |
| 減債基金 | — | — | — | | | | |
| 減債基金借入金 | — | — | — | | | | |
| その他の基金 | — | — | — | | | | |
| その他基金借入金 | — | — | — | | | | |
| その他債権 | — | — | — | | | | |
| 資産の部合計 | 48 | 48 | — | 純資産の部合計 | ▲ 347 | ▲ 318 | ▲ 29 |
| | | | | 負債及び純資産の部合計 | 48 | 48 | — |

行政コスト計算書 (自平成24年4月1日・至平成25年3月31日) (単位: 百万円)

| 科 目 | 平成24年度 (A) | 平成23年度 (B) | 差 (A-B) |
|------------------|---------------|---------------|--------------|
| 通常収支の部 | | | |
| I 行政収支の部 | | | |
| 1 行政収入 | 857 | 910 | ▲ 53 |
| 地方税 | — | — | — |
| 地方譲与税 | — | — | — |
| 市町村たばこ税府交付金 | — | — | — |
| 地方特例交付金 | — | — | — |
| 地方交付税 | — | — | — |
| 交通安全対策特別交付金 | — | — | — |
| 分担金及び負担金(行政費用充当) | — | — | — |
| 使用料及び手数料 | 852 | 901 | ▲ 49 |
| 国庫支出金(行政費用充当) | 5 | 5 | ▲ 0 |
| 財産収入 | 0 | 0 | ▲ 0 |
| 寄附金 | — | — | — |
| 繰入金 | — | — | — |
| 特別会計繰入金 | — | — | — |
| 公営企業会計繰入金 | — | — | — |
| 税諸収入 | — | — | — |
| 事業収入(特別会計) | — | — | — |
| その他行政収入 | 0 | 4 | ▲ 4 |
| 2 行政費用 | 549 | 422 | 127 |
| 税連動費用 | — | — | — |
| 給与関係費 | 284 | 271 | 13 |
| 物件費 | 170 | 175 | ▲ 5 |
| 維持補修費 | — | — | — |
| 社会保障扶助費 | — | — | — |
| 負担金・補助金・交付金等 | 1 | 1 | 0 |
| 国直轄事業負担金 | — | — | — |
| 繰出金 | — | — | — |
| 減価償却費 | — | — | — |
| 債務保証費 | — | — | — |
| 不納欠損引当金繰入額 | — | — | — |
| 貸倒引当金繰入額 | — | — | — |
| 賞与引当金繰入額 | 17 | 17 | 0 |
| 退職手当引当金繰入額 | 77 | ▲ 41 | 118 |
| その他引当金繰入額 | — | — | — |
| その他行政費用 | — | — | — |
| 行政収支差額 | 308 | 488 | ▲ 180 |

| 科 目 | 平成24年度 (A) | 平成23年度 (B) | 差 (A-B) |
|-------------------|---------------|---------------|--------------|
| II 金融収支の部 | | | |
| 1 金融収入 | — | — | — |
| 受取利息及び配当金 | — | — | — |
| 2 金融費用 | — | — | — |
| 地方債利息・手数料 | — | — | — |
| 地方債発行差金 | — | — | — |
| 他会計借入金利息等 | — | — | — |
| 金融収支差額 | — | — | — |
| 通常収支差額 | 308 | 488 | ▲ 180 |
| 特別収支の部 | | | |
| 1 特別収入 | — | — | — |
| 分担金及び負担金(公共施設等整備) | — | — | — |
| 分担金及び負担金(災害復旧費) | — | — | — |
| 国庫支出金(公共施設等整備) | — | — | — |
| 国庫支出金(災害復旧費) | — | — | — |
| 固定資産売却益 | — | — | — |
| その他特別収入 | — | — | — |
| 2 特別費用 | — | 0 | ▲ 0 |
| 固定資産売却損 | — | — | — |
| 固定資産除却損 | — | 0 | ▲ 0 |
| 災害復旧費 | — | — | — |
| その他特別費用 | — | — | — |
| 特別収支差額 | — | ▲ 0 | 0 |
| 当期収支差額 | 308 | 488 | ▲ 180 |
| 一般財源等配分調整額 | ▲ 337 | ▲ 403 | 65 |
| 一般会計からの繰入金 | — | — | — |
| 一般会計への繰出金 | — | — | — |
| 再計 | ▲ 29 | 85 | ▲ 114 |

キャッシュ・フロー計算書 (自平成24年4月1日・至平成25年3月31日) (単位:百万円)

| 科 目 | 平成24年度 (A) | 平成23年度 (B) | 差 (A-B) |
|----------------------|---------------|---------------|------------|
| I 行政サービス活動 | | | |
| 行政収入 | 857 | 910 | ▲ 53 |
| 地方税 | — | — | — |
| 地方譲与税 | — | — | — |
| 市町村たばこ税交付金 | — | — | — |
| 地方特例交付金 | — | — | — |
| 地方交付税 | — | — | — |
| 交通安全対策特別交付金 | — | — | — |
| 分担金及び負担金 (行政支出充当) | — | — | — |
| 使用料及び手数料 | 852 | 901 | ▲ 49 |
| 国庫支出金(行政支出充当) | 5 | 5 | ▲ 0 |
| 財産収入 | 0 | 0 | ▲ 0 |
| 寄附金 | — | — | — |
| 繰入金 | — | — | — |
| 特別会計繰入金 | — | — | — |
| 公営企業会計繰入金 | — | — | — |
| 税諸収入 | — | — | — |
| 事業収入(特別会計) | — | — | — |
| その他行政収入 | 0 | 4 | ▲ 4 |
| 行政支出 | 519 | 507 | 13 |
| 税連動支出 | — | — | — |
| 給与関係費 | 349 | 331 | 17 |
| 物件費 | 170 | 175 | ▲ 5 |
| 維持補修費 | — | — | — |
| 社会保障扶助費 | — | — | — |
| 負担金・補助金・交付金等 | 1 | 1 | 0 |
| 国直轄事業負担金 | — | — | — |
| 繰出金 | — | — | — |
| 金融収入 | — | — | — |
| 受取利息及び配当金 | — | — | — |
| 金融支出 | — | — | — |
| 地方債利息・手数料 | — | — | — |
| 他会計借入金利息等 | — | — | — |
| 特別収入 | — | — | — |
| 分担金及び負担金(災害復旧費) | — | — | — |
| 国庫支出金(災害復旧費) | — | — | — |
| その他特別収入 | — | — | — |
| 特別支出 | — | — | — |
| 災害復旧費 | — | — | — |
| その他特別支出 | — | — | — |
| 行政サービス活動収支差額 | 337 | 403 | ▲ 65 |

| 科 目 | 平成24年度 (A) | 平成23年度 (B) | 差 (A-B) |
|-----------------------|---------------|---------------|------------|
| II 投資活動 | | | |
| 投資活動収入 | — | — | — |
| 分担金及び負担金 (公共施設等整備) | — | — | — |
| 国庫支出金(公共施設等整備) | — | — | — |
| 財産収入 | — | — | — |
| 基金繰入金(取崩額) | — | — | — |
| 財政調整基金 | — | — | — |
| その他の基金 | — | — | — |
| 貸付金元金回収収入 | — | — | — |
| 保証金等返還収入 | — | — | — |
| その他投資活動収入 | — | — | — |
| 投資活動支出 | — | — | — |
| 公共施設等整備支出 | — | — | — |
| 基金積立金 | — | — | — |
| 財政調整基金 | — | — | — |
| その他の基金 | — | — | — |
| 出資金 | — | — | — |
| 貸付金 | — | — | — |
| 保証金等支出 | — | — | — |
| 投資活動収支差額 | — | — | — |
| 行政活動キャッシュ・フロー収支差額 | 337 | 403 | ▲ 65 |
| III 財務活動 | | | |
| 財務活動収入 | — | — | — |
| 地方債 | — | — | — |
| 他会計借入金等 | — | — | — |
| 基金繰入金(取崩額) | — | — | — |
| 減債基金 | — | — | — |
| 基金借入金 | — | — | — |
| その他財務活動収入 | — | — | — |
| 財務活動支出 | — | — | — |
| 地方債償還金 | — | — | — |
| 他会計借入金等償還金 | — | — | — |
| ファイナンス・リース債務返済支出 | — | — | — |
| 基金積立金 | — | — | — |
| 減債基金 | — | — | — |
| 基金借入金償還金 | — | — | — |
| 財務活動収支差額 | — | — | — |
| 収支差額合計 | 337 | 403 | ▲ 65 |
| 一般財源等配分調整額 | ▲ 337 | ▲ 403 | 65 |
| 一般会計からの繰入金 | — | — | — |
| 一般会計への繰出金 | — | — | — |
| 前年度からの繰越金 | — | — | — |
| 形式収支 | — | — | — |
| 歳入歳出外現金受入額 | — | — | — |
| 歳入歳出外現金払出額 | — | — | — |
| 再計 | — | — | — |

純資産変動計算書

(単位:百万円)

| 区 分 | 開始残高 相 当 | 収支差額 | 内部取引 | 一般財源等 配分調整額 | 一般会計から の繰入金 | 一般会計への 繰出金 | 合 計 |
|-------|-------------|------|------|----------------|----------------|---------------|-------|
| 前期末残高 | ▲ 403 | 488 | — | ▲ 403 | — | — | ▲ 318 |
| 当期変動額 | — | 308 | — | ▲ 337 | — | — | ▲ 29 |
| 当期末残高 | ▲ 403 | 796 | — | ▲ 740 | — | — | ▲ 347 |

純資産変動分析表

(単位:百万円)

| 区 分 | 純資産増加 | 純資産減少 | 増加—減少 | 残 高 | 主な増減要因 |
|----------------------|-------|-------|-------|-------|--------|
| 前期末純資産残高 | | | | ▲ 318 | |
| 【当期増減内容】 | | | | | |
| I 固定資産のうち負債を伴わない額の増減 | | | | | |
| ①事業用資産(建設仮勘定を含む) | | | | | |
| ②インフラ資産(建設仮勘定を含む) | | | | | |
| ③その他 | | | | | |
| 小 計 | | | — | | |
| II 資産の裏付けのない固定負債の増減 | | | | | |
| ①特別債 | | | | | |
| ②基金借入金 | | | | | |
| ③長期性債務(退職手当引当金等) | | 29 | | | |
| 小 計 | | 29 | ▲ 29 | | |
| III その他の増減 | | | | | |
| ①その他の資産(負債を伴わないもの) | | | | | |
| ②その他の負債(資産を伴わないもの) | | 0 | | | |
| 小 計 | | 0 | ▲ 0 | | |
| I～IIIの増減合計 | | 29 | ▲ 29 | | |
| 当期末純資産残高 | | | | ▲ 347 | |

事業類型：助成・啓発・指導・公権力型 部 局：住宅まちづくり部
事業名：建築振興事業

事業類型：助成・啓発・指導・公権力型 部 局：住宅まちづくり部
事業名：建築振興事業

注記（事業別財務諸表：建築振興事業）

1. 追加情報

（1）その他財務諸表の内容を理解するために必要と認められる事項

事業の概要

宅建業免許、建設業許可、経営事項審査、解体工事業の登録、建設機械の打刻・検認等の各種申請や届出、相談業務等を実施しています。

(3) 建築指導事業 (目) 建築指導費

事業の概要

開発・建築から完了検査までの審査等及び民間住宅の耐震化促進や福祉のまちづくり、美しい景観づくりの推進、違反建築物の防止対策等を実施。

(単位：円)

| | 金額 | 財 源 内 訳 | | | |
|---------|-------------|-----------|-----|-------------|-------------|
| | | 国 庫 | 起 債 | 附帯歳入 | 一般歳入 |
| 予 算 現 額 | 252,307,000 | 3,194,000 | 0 | 114,184,000 | 134,929,000 |
| 決 算 額 | 191,829,577 | 3,050,690 | 0 | 114,267,010 | 74,511,877 |

事業の成果

■施策目標

(1) 建築物震災対策推進事業費

- ・平成24年度の民間住宅耐震改修補助件数を1,000件以上に増やす。

(2) 景観づくり推進事業費

- ・風格があり、にぎわい・魅力に富む都市空間の創造と、潤いがあり、愛着を持って住める美しい生活空間の創造のため、大阪の景観的魅力を高める。

(3) 建築安全推進事業費

- ・放置された空き家等老朽危険家屋対策について、市町村も運用・活用できる、より良い方策を府内市町村とともに取りまとめる。

(4) 建築物等環境推進事業費

- ・「大阪府温暖化の防止等に関する条例」の改正内容である「建築物環境計画書の届出対象規模の拡大」及び「届出建築物の販売広告等への表示の義務化」を府民に周知・啓発することで建築物の環境配慮の取り組みを促進する。

■施策成果

(1) 建築物震災対策推進事業費

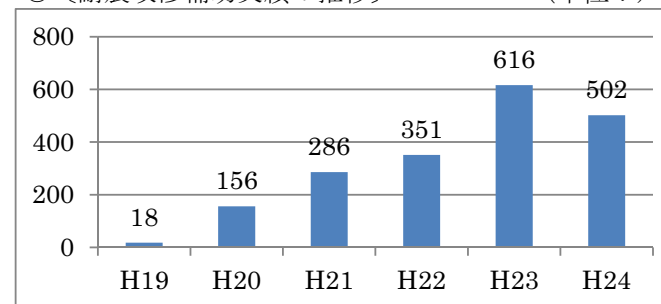
- ・市町村、民間事業者等と連携し、きめ細かな補助制度等のPRを行うとともに、府内建築物の耐震化を促進するための補助事業を実施した。

○〔事業年度別補助実績の推移〕

| 事業年度 | 平成19年度 | 平成20年度 | 平成21年度 | 平成22年度 | 平成23年度 | 平成24年度 |
|------------|--------|--------|--------|--------|--------|--------|
| 診断 補助実績 | 946戸 | 1,266戸 | 1,442戸 | 1,607戸 | 2,039戸 | 1,959戸 |
| 設計 補助実績 | | | | | 485戸 | 445戸 |
| 改修 補助実績 | 18戸 | 156戸 | 286戸 | 351戸 | 616戸 | 502戸 |

○〔耐震改修補助実績の推移〕

(単位：戸)





【地域での啓発活動：住まいの耐震化キャンペーン】



【啓発ポスター】

(2) 景観づくり推進事業費

- ・大阪府景観計画に歴史的街道区域を追加するとともに、特に伝統的なまちなみが残る地区を重点区域として指定し、景観づくりの基準を策定して住民主体のまちづくりを推進した。

(3) 建築安全推進事業費

- ・平成 25 年 3 月に「放置された空き家等老朽危険家屋に係るガイドライン」を作成した。

(4) 建築物等環境推進事業費

- ・「大阪府温暖化の防止等に関する条例」の改正に基づく「建築物環境計画書の届出対象規模の拡大」等を平成 24 年 7 月から実施するとともに、府民に対し説明会を開催し周知を行った。

■主な個別事業

(単位:円)

| 個別事業名称 | 予算現額 | 決算額 | 事業内容 |
|----------------|-------------|------------|--|
| 1 建築基準指導費 | 69,136,000 | 66,255,282 | 建築基準法に基づく建築確認及び中間・完了検査、都市計画法に基づく開発許可、宅地造成等規制法に基づく許可等 |
| 2 建築物震災対策推進事業費 | 145,391,000 | 93,611,541 | 特に耐震性の低い昭和 56 年 5 月以前に建築された木造住宅に対する耐震診断・設計・改修に対する補助 |

《参 考》

○建築基準法に基づく建築確認等の受理件数及び手数料

| 区分 | | 平成 22 年度 | 平成 23 年度 | 平成 24 年度 |
|------------------------|-----|--------------|--------------|--------------|
| 建築確認（計画変更含む）申請（法第 6 条） | 件 数 | 268 件 | 214 件 | 231 件 |
| | 手数料 | 15,363,000 円 | 8,854,000 円 | 16,061,700 円 |
| 中間検査申請（法第 7 条の 3） | 件 数 | 125 件 | 93 件 | 113 件 |
| | 手数料 | 3,553,000 円 | 3,011,000 円 | 3,200,000 円 |
| 完了検査申請（法第 7 条） | 件 数 | 212 件 | 163 件 | 165 件 |
| | 手数料 | 6,182,000 円 | 4,712,000 円 | 4,575,000 円 |
| 許可申請（法第 43 条他） | 件 数 | 447 件 | 429 件 | 425 件 |
| | 手数料 | 18,061,000 円 | 16,779,000 円 | 17,134,000 円 |
| 認定申請（法第 55 条第 2 項他） | 件 数 | 16 件 | 4 件 | 8 件 |
| | 手数料 | 1,006,600 円 | 1,212,000 円 | 1,488,000 円 |

○都市計画法に基づく開発許可、宅地造成等規制法に基づく許可等の受理件数及び手数料

| 区分 | | 平成 22 年度 | 平成 23 年度 | 平成 24 年度 |
|------------------------|-----|--------------|--------------|--------------|
| 開発行為許可申請（法第 29 条） | 件 数 | 241 件 | 249 件 | 216 件 |
| | 手数料 | 28,167,000 円 | 28,541,000 円 | 24,896,000 円 |
| 建築許可申請（法第 43 条第 1 項） | 件 数 | 19 件 | 21 件 | 7 件 |
| | 手数料 | 199,500 円 | 392,200 円 | 53,900 円 |
| 開発登録簿写交付（法第 47 条第 5 項） | 件 数 | 423 件 | 412 件 | 388 件 |
| | 手数料 | 230,010 円 | 210,120 円 | 197,880 円 |
| 開発許可不要等証明申請（規則第 60 条） | 件 数 | 412 件 | 350 件 | 377 件 |
| | 手数料 | 1,977,600 円 | 1,680,000 円 | 1,809,600 円 |
| 宅地造成許可申請（法第 8 条） | 件 数 | 47 件 | 44 件 | 20 件 |
| | 手数料 | 832,000 円 | 799,000 円 | 526,000 円 |

貸借対照表 (平成25年3月31日現在)

(単位：百万円)

| 資産の部 | | | | 負債の部 | | | |
|----------------|---------------|---------------|------------|--------------------|---------------|---------------|------------|
| 科 目 | 平成24年度 (A) | 平成23年度 (B) | 差 (A-B) | 科 目 | 平成24年度 (A) | 平成23年度 (B) | 差 (A-B) |
| I 流動資産 | — | — | — | I 流動負債 | 178 | 218 | ▲ 40 |
| 現金預金 | — | — | — | 地方債 | 130 | 170 | ▲ 40 |
| 歳計現金等 | — | — | — | 短期借入金 | — | — | — |
| 歳入歳出外現金 | — | — | — | 他会計借入金 | — | — | — |
| 未収金 | — | — | — | その他短期借入金 | — | — | — |
| 税未収金 | — | — | — | 賞与引当金 | 48 | 48 | ▲ 0 |
| その他未収金 | — | — | — | 未払金 | — | — | — |
| 不納欠損引当金 | — | — | — | 支払保証債務 | — | — | — |
| 基金 | — | — | — | その他未払金 | — | — | — |
| 財政調整基金 | — | — | — | 還付未済金 | — | — | — |
| 減債基金 | — | — | — | リース債務 | — | — | — |
| 短期貸付金 | — | — | — | その他流動負債 | — | — | — |
| 貸倒引当金 | — | — | — | II 固定負債 | 1,969 | 2,000 | ▲ 31 |
| その他流動資産 | — | — | — | 地方債 | 980 | 968 | ▲ 12 |
| II 固定資産 | 6 | 6 | — | 長期借入金 | — | — | — |
| 事業用資産 | — | — | — | 他会計借入金 | — | — | — |
| 有形固定資産 | — | — | — | その他長期借入金 | — | — | — |
| 土地 | — | — | — | 退職手当引当金 | 990 | 1,033 | ▲ 43 |
| 建物 | — | — | — | その他引当金 | — | — | — |
| 工作物 | — | — | — | リース債務 | — | — | — |
| 立木竹 | — | — | — | その他固定負債 | — | — | — |
| 船舶 | — | — | — | 負債の部合計 | 2,147 | 2,218 | ▲ 71 |
| 浮標等 | — | — | — | 純資産の部 | | | |
| 航空機 | — | — | — | 純資産 | ▲ 2,141 | ▲ 2,212 | 71 |
| 無形固定資産 | — | — | — | (うち当期純資産増減額) | 71 | 29 | 42 |
| 地上権 | — | — | — | | | | |
| 特許権等 | — | — | — | | | | |
| インフラ資産 | — | — | — | | | | |
| 有形固定資産 | — | — | — | | | | |
| 土地 | — | — | — | | | | |
| 建物 | — | — | — | | | | |
| 工作物 | — | — | — | | | | |
| 無形固定資産 | — | — | — | | | | |
| 地上権 | — | — | — | | | | |
| 特許権等 | — | — | — | | | | |
| 重要物品 | — | — | — | | | | |
| 図書 | — | — | — | | | | |
| リース資産 | — | — | — | | | | |
| ソフトウェア | — | — | — | | | | |
| 建設仮勘定 | 1 | 1 | — | | | | |
| 投資その他の資産 | 5 | 5 | — | | | | |
| 出資金 | 5 | 5 | — | | | | |
| 法人等出資金 | 5 | 5 | — | | | | |
| 公営企業会計出資金 | — | — | — | | | | |
| 長期貸付金 | — | — | — | | | | |
| 貸倒引当金 | — | — | — | | | | |
| 基金 | — | — | — | | | | |
| 減債基金 | — | — | — | | | | |
| 減債基金借入金 | — | — | — | | | | |
| その他の基金 | — | — | — | | | | |
| その他基金借入金 | — | — | — | | | | |
| その他債権 | — | — | — | | | | |
| 資産の部合計 | 6 | 6 | — | 純資産の部合計 | ▲ 2,141 | ▲ 2,212 | 71 |
| | | | | 負債及び純資産の部合計 | 6 | 6 | — |

行政コスト計算書 (自平成24年4月1日・至平成25年3月31日) (単位: 百万円)

| 科 目 | 平成24年度 (A) | 平成23年度 (B) | 差 (A-B) |
|------------------|---------------|----------------|--------------|
| 通常収支の部 | | | |
| I 行政収支の部 | | | |
| 1 行政収入 | 128 | 147 | ▲ 20 |
| 地方税 | — | — | — |
| 地方譲与税 | — | — | — |
| 市町村たばこ税府交付金 | — | — | — |
| 地方特例交付金 | — | — | — |
| 地方交付税 | — | — | — |
| 交通安全対策特別交付金 | — | — | — |
| 分担金及び負担金(行政費用充当) | — | — | — |
| 使用料及び手数料 | 114 | 129 | ▲ 15 |
| 国庫支出金(行政費用充当) | 13 | 17 | ▲ 4 |
| 財産収入 | — | — | — |
| 寄附金 | — | — | — |
| 繰入金 | — | — | — |
| 特別会計繰入金 | — | — | — |
| 公営企業会計繰入金 | — | — | — |
| 税諸収入 | — | — | — |
| 事業収入(特別会計) | — | — | — |
| その他行政収入 | 0 | 1 | ▲ 0 |
| 2 行政費用 | 1,042 | 1,149 | ▲ 107 |
| 税連動費用 | — | — | — |
| 給与関係費 | 746 | 790 | ▲ 44 |
| 物件費 | 36 | 30 | 6 |
| 維持補修費 | 1 | 1 | 0 |
| 社会保障扶助費 | — | — | — |
| 負担金・補助金・交付金等 | 121 | 190 | ▲ 69 |
| 国直轄事業負担金 | — | — | — |
| 繰出金 | — | — | — |
| 減価償却費 | — | — | — |
| 債務保証費 | — | — | — |
| 不納欠損引当金繰入額 | — | — | — |
| 貸倒引当金繰入額 | — | — | — |
| 賞与引当金繰入額 | 48 | 48 | ▲ 0 |
| 退職手当引当金繰入額 | 90 | 89 | 1 |
| その他引当金繰入額 | — | — | — |
| その他行政費用 | — | — | — |
| 行政収支差額 | ▲ 914 | ▲ 1,001 | 87 |

| 科 目 | 平成24年度 (A) | 平成23年度 (B) | 差 (A-B) |
|-------------------|---------------|----------------|-------------|
| II 金融収支の部 | | | |
| 1 金融収入 | — | — | — |
| 受取利息及び配当金 | — | — | — |
| 2 金融費用 | 14 | 15 | ▲ 1 |
| 地方債利息・手数料 | 14 | 15 | ▲ 1 |
| 地方債発行差金 | — | — | — |
| 他会計借入金利息等 | — | — | — |
| 金融収支差額 | ▲ 14 | ▲ 15 | 1 |
| 通常収支差額 | ▲ 928 | ▲ 1,016 | 88 |
| 特別収支の部 | | | |
| 1 特別収入 | — | — | — |
| 分担金及び負担金(公共施設等整備) | — | — | — |
| 分担金及び負担金(災害復旧費) | — | — | — |
| 国庫支出金(公共施設等整備) | — | — | — |
| 国庫支出金(災害復旧費) | — | — | — |
| 固定資産売却益 | — | — | — |
| その他特別収入 | — | — | — |
| 2 特別費用 | — | — | — |
| 固定資産売却損 | — | — | — |
| 固定資産除却損 | — | — | — |
| 災害復旧費 | — | — | — |
| その他特別費用 | — | — | — |
| 特別収支差額 | — | — | — |
| 当期収支差額 | ▲ 928 | ▲ 1,016 | 88 |
| 一般財源等配分調整額 | 972 | 1,052 | ▲ 81 |
| 一般会計からの繰入金 | — | — | — |
| 一般会計への繰出金 | — | — | — |
| 再計 | 43 | 36 | 7 |

キャッシュ・フロー計算書 (自平成24年4月1日・至平成25年3月31日) (単位:百万円)

| 科 目 | 平成24年度 (A) | 平成23年度 (B) | 差 (A-B) |
|----------------------|---------------|---------------|------------|
| I 行政サービス活動 | | | |
| 行政収入 | 128 | 147 | ▲ 20 |
| 地方税 | — | — | — |
| 地方譲与税 | — | — | — |
| 市町村たばこ税府交付金 | — | — | — |
| 地方特例交付金 | — | — | — |
| 地方交付税 | — | — | — |
| 交通安全対策特別交付金 | — | — | — |
| 分担金及び負担金 (行政支出充当) | — | — | — |
| 使用料及び手数料 | 114 | 129 | ▲ 15 |
| 国庫支出金(行政支出充当) | 13 | 17 | ▲ 4 |
| 財産収入 | — | — | — |
| 寄附金 | — | — | — |
| 繰入金 | — | — | — |
| 特別会計繰入金 | — | — | — |
| 公営企業会計繰入金 | — | — | — |
| 税諸収入 | — | — | — |
| 事業収入(特別会計) | — | — | — |
| その他行政収入 | 0 | 1 | ▲ 0 |
| 行政支出 | 1,085 | 1,184 | ▲ 99 |
| 税連動支出 | — | — | — |
| 給与関係費 | 928 | 963 | ▲ 35 |
| 物件費 | 36 | 30 | 6 |
| 維持補修費 | 1 | 1 | 0 |
| 社会保障扶助費 | — | — | — |
| 負担金・補助金・交付金等 | 121 | 190 | ▲ 69 |
| 国直轄事業負担金 | — | — | — |
| 繰出金 | — | — | — |
| 金融収入 | — | — | — |
| 受取利息及び配当金 | — | — | — |
| 金融支出 | 14 | 15 | ▲ 1 |
| 地方債利息・手数料 | 14 | 15 | ▲ 1 |
| 他会計借入金利息等 | — | — | — |
| 特別収入 | — | — | — |
| 分担金及び負担金(災害復旧費) | — | — | — |
| 国庫支出金(災害復旧費) | — | — | — |
| その他特別収入 | — | — | — |
| 特別支出 | — | — | — |
| 災害復旧費 | — | — | — |
| その他特別支出 | — | — | — |
| 行政サービス活動収支差額 | ▲ 972 | ▲ 1,051 | 80 |

| 科 目 | 平成24年度 (A) | 平成23年度 (B) | 差 (A-B) |
|-----------------------|---------------|---------------|------------|
| II 投資活動 | | | |
| 投資活動収入 | — | — | — |
| 分担金及び負担金 (公共施設等整備) | — | — | — |
| 国庫支出金(公共施設等整備) | — | — | — |
| 財産収入 | — | — | — |
| 基金繰入金(取崩額) | — | — | — |
| 財政調整基金 | — | — | — |
| その他の基金 | — | — | — |
| 貸付金元金回収収入 | — | — | — |
| 保証金等返還収入 | — | — | — |
| その他投資活動収入 | — | — | — |
| 投資活動支出 | — | 1 | ▲ 1 |
| 公共施設等整備支出 | — | 1 | ▲ 1 |
| 基金積立金 | — | — | — |
| 財政調整基金 | — | — | — |
| その他の基金 | — | — | — |
| 出資金 | — | — | — |
| 貸付金 | — | — | — |
| 保証金等支出 | — | — | — |
| 投資活動収支差額 | — | ▲ 1 | 1 |
| 行政活動キャッシュ・フロー収支差額 | ▲ 972 | ▲ 1,052 | 81 |
| III 財務活動 | | | |
| 財務活動収入 | — | — | — |
| 地方債 | — | — | — |
| 他会計借入金等 | — | — | — |
| 基金繰入金(取崩額) | — | — | — |
| 減債基金 | — | — | — |
| 基金借入金 | — | — | — |
| その他財務活動収入 | — | — | — |
| 財務活動支出 | — | — | — |
| 地方債償還金 | — | — | — |
| 他会計借入金等償還金 | — | — | — |
| ファイナンス・リース債務返済支出 | — | — | — |
| 基金積立金 | — | — | — |
| 減債基金 | — | — | — |
| 基金借入金償還金 | — | — | — |
| 財務活動収支差額 | — | — | — |
| 収支差額合計 | ▲ 972 | ▲ 1,052 | 81 |
| 一般財源等配分調整額 | 972 | 1,052 | ▲ 81 |
| 一般会計からの繰入金 | — | — | — |
| 一般会計への繰出金 | — | — | — |
| 前年度からの繰越金 | — | — | — |
| 形式収支 | — | — | — |
| 歳入歳出外現金受入額 | — | — | — |
| 歳入歳出外現金払出額 | — | — | — |
| 再計 | — | — | — |

純資産変動計算書

(単位:百万円)

| 区 分 | 開始残高 相 当 | 収支差額 | 内部取引 | 一般財源等 配分調整額 | 一般会計から の繰入金 | 一般会計への 繰出金 | 合 計 |
|-------|-------------|---------|------|----------------|----------------|---------------|---------|
| 前期末残高 | ▲ 2,241 | ▲ 1,016 | ▲ 8 | 1,052 | — | — | ▲ 2,212 |
| 当期変動額 | — | ▲ 928 | 27 | 972 | — | — | 71 |
| 当期末残高 | ▲ 2,241 | ▲ 1,944 | 20 | 2,024 | — | — | ▲ 2,141 |

純資産変動分析表

(単位:百万円)

| 区 分 | 純資産増加 | 純資産減少 | 増加—減少 | 残 高 | 主な増減要因 |
|----------------------|-------|-------|-------|---------|--------|
| 前期末純資産残高 | | | | ▲ 2,212 | |
| 【当期増減内容】 | | | | | |
| I 固定資産のうち負債を伴わない額の増減 | | | | | |
| ①事業用資産(建設仮勘定を含む) | | | | | |
| ②インフラ資産(建設仮勘定を含む) | | | | | |
| ③その他 | 27 | | | | |
| 小 計 | 27 | | 27 | | |
| II 資産の裏付けのない固定負債の増減 | | | | | |
| ①特別債 | | | | | |
| ②基金借入金 | | | | | |
| ③長期性債務(退職手当引当金等) | 43 | | | | |
| 小 計 | 43 | | 43 | | |
| III その他の増減 | | | | | |
| ①その他の資産(負債を伴わないもの) | | | | | |
| ②その他の負債(資産を伴わないもの) | 0 | | | | |
| 小 計 | 0 | | 0 | | |
| I～IIIの増減合計 | 71 | | 71 | | |
| 当期末純資産残高 | | | | ▲ 2,141 | |

事業類型：助成・啓発・指導・公権力型 部 局：住宅まちづくり部
事業名：建築指導事業

事業類型：助成・啓発・指導・公権力型 部 局：住宅まちづくり部
事業名：建築指導事業

固定資産附属明細表（建築指導事業）

【住宅まちづくり部】

固定資産（有形）

（単位：百万円）

| 区 分 | 前期末 取得原価 ① | 当期増加額 ② | 当期減少額 ③ | 当期末 取得原価 ④=①+②-③ | 当期末減価 償却累計額 (減損を含む) ⑤ | 当期償却額 (減損を含む) ⑥ | 当期末残高 ④-⑤ |
|--------|------------------|------------|------------|------------------------|--------------------------------|-----------------------|--------------|
| 事業用資産 | — | — | — | — | — | — | — |
| 土地 | — | — | — | — | — | — | — |
| 建物 | — | — | — | — | — | — | — |
| 工作物 | — | — | — | — | — | — | — |
| 立木竹 | — | — | — | — | — | — | — |
| 船舶 | — | — | — | — | — | — | — |
| 浮標等 | — | — | — | — | — | — | — |
| 航空機 | — | — | — | — | — | — | — |
| インフラ資産 | — | — | — | — | — | — | — |
| 土地 | — | — | — | — | — | — | — |
| 建物 | — | — | — | — | — | — | — |
| 工作物 | — | — | — | — | — | — | — |
| 重要物品 | — | — | — | — | — | — | — |
| 図書 | — | — | — | — | — | — | — |
| リース資産 | — | — | — | — | — | — | — |
| ソフトウェア | — | — | — | — | — | — | — |
| 建設仮勘定 | 1 | 3 | 3 | 1 | — | — | 1 |
| 合 計 | 1 | 3 | 3 | 1 | — | — | 1 |

固定資産（無形）

（単位：百万円）

| 区 分 | 前期末残高 ① | 当期増加額 ② | 当期減少額 ③ | 当期償却額 ④ | 当期末残高 ①+②-③ |
|--------|------------|------------|------------|------------|----------------|
| 事業用資産 | — | 1 | 1 | — | — |
| 地上権 | — | — | — | — | — |
| 特許権等 | — | 1 | 1 | — | — |
| インフラ資産 | — | — | — | — | — |
| 地上権 | — | — | — | — | — |
| 特許権等 | — | — | — | — | — |
| 合 計 | — | 1 | 1 | — | — |

注記（事業別財務諸表：建築指導事業）

1. 追加情報

（1）その他財務諸表の内容を理解するために必要と認められる事項

事業の概要

開発・建築から完了検査までの審査等及び民間住宅の耐震化促進や福祉のまちづくり、美しい景観づくりの推進、違反建築物の防止対策等を実施しています。

事業類型：助成・啓発・指導・公権力型 部 局：住宅まちづくり部

事業名：建築指導事業

(4) 居住企画事業 (目) 住宅供給促進費 (目) 防災総務費

事業の概要

居住に係る施策の企画調整、密集市街地整備の企画推進、市町村営住宅の建設・管理の指導監督及び大阪府住宅供給公社の業務の指導監督等を実施。
(単位：円)

| | 金額 | 財 源 内 訳 | | | |
|---------|---------------|-------------|-------------|---------------|-------------|
| | | 国 庫 | 起 債 | 附帯歳入 | 一般歳入 |
| 予 算 現 額 | 3,440,217,000 | 744,157,000 | 954,000,000 | 1,162,362,000 | 579,698,000 |
| 決 算 額 | 3,236,858,706 | 723,635,605 | 954,000,000 | 1,164,406,579 | 394,816,522 |

事業の成果

■施策目標

- (1) 大阪府住宅供給公社事業〔賃貸住宅建設資金貸付事業〕
 - ・府の住宅政策の推進を図るため、公社賃貸住宅の建替事業に必要な資金の一部について府が貸付を行う。
- (2) 住宅企画指導事業〔中古住宅流通と住宅リフォームの促進〕
 - ・市場の活性化に向け、民間・行政による協議会を設立し、中古住宅・リフォーム市場の魅力化を図るとともに、安心できる市場形成など、具体的な取組み方策を検討する。
- (3) 優良賃貸住宅供給促進事業〔サービス付き高齢者向け住宅の供給〕
 - ・府民が安心して住まいを確保できる環境整備に取り組むため、低所得者向けの家賃補助等により、サービス付き高齢者向け住宅の供給を促進する。
(目標：平成 32 年度末までに 19,000 戸以上、平成 24 年度末までに 5,000 戸)
- (4) 密集住宅市街地整備促進事業
 - ・老朽木造賃貸住宅等が密集する市街地における防災性の向上や住宅・住環境の改善を図るため、住宅市街地総合整備事業（密集住宅市街地整備型）を実施する市に対し、補助事業を実施し、地区の整備を促進するとともに、関係各市の密集市街地における整備アクションプログラムの策定を支援し、新たな防火規制の導入など具体的な取組みを検討する。
- (5) ニュータウン再生事業〔泉北ニュータウン再生事業〕
 - ・泉北ニュータウンの再生に向け、泉ヶ丘駅前地域活性化ビジョンの具体化等の取組みを推進する。

■施策成果

(1) 大阪府住宅供給公社事業〔賃貸住宅建設資金貸付事業〕

- ・公社において建替を実施している団地で、住宅金融支援機構の融資対象となるものを対象に貸付を行った。なお、公社は、平成20年6月に策定した「自立に向けた10年の取り組み」に基づき財務の健全化を進めており、原則、新たな建替事業を行わないこととしていることから、平成25年度をもって公社賃貸住宅に対する建替資金の新規貸付を終了する。

○貸付実績

| | 平成22年度 | 平成23年度 | 平成24年度 |
|------|-------------|-------------|-----------|
| 団地数 | 3団地 | 2団地 | 1団地 |
| 貸付金額 | 5,022,800千円 | 2,431,000千円 | 963,600千円 |

(2) 住宅企画指導事業〔中古住宅流通と住宅リフォームの促進〕

- ・民間・行政による協議会である「大阪の住まい活性化フォーラム」を平成24年12月に設立し、中古住宅・リフォームの魅力を発信するためのホームページを立上げるとともに、設立記念シンポジウムの開催やリフォーム・リノベーションコンクールの実施により、中古住宅・リフォーム市場の魅力化に向けた情報発信等を行った。

(3) 優良賃貸住宅供給促進事業〔サービス付き高齢者向け住宅の供給〕

- ・サービス付き高齢者向け住宅については、平成24年度において家賃減額補助制度を創設し、86戸に対して補助を行った。また、平成24年度における府内の新規登録戸数は7,844戸であり、全国一の登録数となった。
(目標：平成32年度末までに19,000戸以上、平成24年度末までに5,000戸)

○サービス付き高齢者向け住宅の府内登録戸数

| 登録戸数 | 平成23年度 | 平成24年度 | 合計 |
|------|--------|--------|---------|
| | 2,843戸 | 7,844戸 | 10,687戸 |

○全国の登録数（平成24年度末）

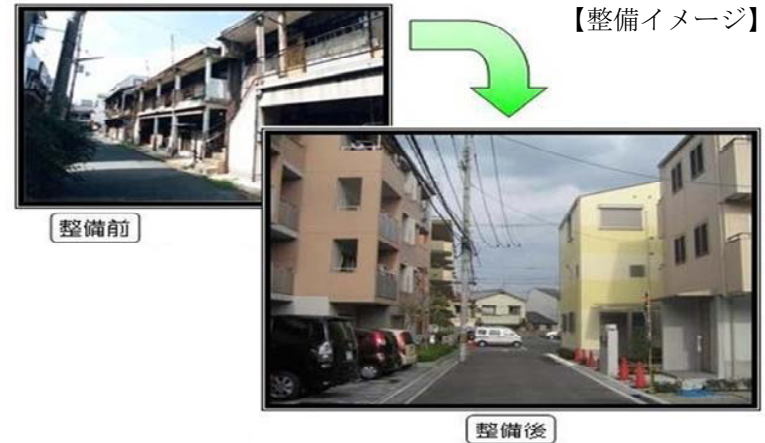
- 第1位 大阪府 10,687戸
- 第2位 北海道 8,015戸
- 第3位 東京都 6,141戸

(4) 密集住宅市街地整備促進事業

- ・住宅市街地総合整備事業（密集住宅市街地整備型）を実施した市に対し、補助事業を実施し、地区の整備を促進した。なお、関係各市の整備アクションプログラムへの防火規制の導入方針の明示や、平成32年度までの著しく危険な密集市街地の解消に向け、最低限の安全性確保の取組みの方向性についても検討・調整を行った。

○主な整備実績

| | 平成 22 年度 | 平成 23 年度 | 平成 24 年度 |
|----------|----------------------|----------------------|----------------------|
| 道路整備 | 1,081 m ² | 2,379 m ² | 2,797 m ² |
| 公園整備 | 685 m ² | 0 m ² | 199 m ² |
| 老朽建築物等除却 | 10 棟 43 戸 | 12 棟 68 戸 | 10 棟 59 戸 |



(5) ニュータウン再生事業〔泉北ニュータウン再生事業〕

- ・泉ヶ丘駅前地域活性化に向け、府市等連携協議会において、地元関係者と協力し、エリアマネジメント組織構築のロードマップとして、「泉ヶ丘駅前地域エリアマネジメント組織構築計画」を策定した。

■主な個別事業

(単位:円)

| 個別事業名称 | 予算現額 | 決算額 | 事業内容 |
|---------------------|---------------|---------------|---|
| 1 優良賃貸住宅供給促進事業費 | 1,619,664,000 | 1,463,649,799 | 居住水準の向上を図ることを目的とし、良質な賃貸住宅ストックの有効活用や安心して生活できる良好な居住環境を備えた民間賃貸住宅の供給を促進するため、家賃補助等を実施 |
| 2 大阪府住宅供給公社事業費 | 1,245,621,000 | 1,244,179,153 | 大阪府住宅供給公社に対し、貸付、利子補給、損失補償等を実施 |
| 3 民間賃貸住宅等建設促進事業費 | 390,515,000 | 387,860,273 | 住宅融資関連各種制度に基づき民間資金の円滑な導入を図り、府内への定住促進や優良な賃貸住宅の供給を促進することで、府民が安心して暮らせる住まいとまちづくりを推進 |
| 4 密集住宅市街地整備促進事業費補助金 | 129,003,000 | 102,891,000 | 地震時等に大きな被害が想定される密集市街地の防災性の向上や住環境の改善のため、老朽住宅の除却や建替え、道路・公園などの公共施設の整備を行う市に対して補助を実施 ※翌年度繰越額 19,859,000 円 |

貸借対照表 (平成25年3月31日現在)

(単位：百万円)

| 科 目 | 平成24年度 (A) | 平成23年度 (B) | 差 (A-B) | 科 目 | 平成24年度 (A) | 平成23年度 (B) | 差 (A-B) |
|----------------|---------------|---------------|------------|--------------------|---------------|---------------|---------------|
| 資産の部 | | | | 負債の部 | | | |
| I 流動資産 | 579 | 561 | 19 | I 流動負債 | 4,179 | 1,425 | 2,754 |
| 現金預金 | — | — | — | 地方債 | 4,150 | 1,394 | 2,756 |
| 歳計現金等 | — | — | — | 短期借入金 | — | — | — |
| 歳入歳出外現金 | — | — | — | 他会計借入金 | — | — | — |
| 未収金 | 21 | — | 21 | その他短期借入金 | — | — | — |
| 税未収金 | — | — | — | 賞与引当金 | 29 | 31 | ▲2 |
| その他未収金 | 21 | — | 21 | 未払金 | — | — | — |
| 不納欠損引当金 | ▲11 | — | ▲11 | 支払保証債務 | — | — | — |
| 基金 | — | — | — | その他未払金 | — | — | — |
| 財政調整基金 | — | — | — | 還付未済金 | — | — | — |
| 減債基金 | — | — | — | リース債務 | — | — | — |
| 短期貸付金 | 569 | 561 | 8 | その他流動負債 | — | — | — |
| 貸倒引当金 | — | — | — | II 固定負債 | 30,185 | 33,148 | ▲2,962 |
| その他流動資産 | — | — | — | 地方債 | 29,603 | 32,515 | ▲2,912 |
| II 固定資産 | 32,699 | 32,309 | 389 | 長期借入金 | — | — | — |
| 事業用資産 | 3,980 | 3,980 | — | 他会計借入金 | — | — | — |
| 有形固定資産 | 3,980 | 3,980 | — | その他長期借入金 | — | — | — |
| 土地 | 3,980 | 3,980 | — | 退職手当引当金 | 583 | 633 | ▲50 |
| 建物 | — | — | — | その他引当金 | — | — | — |
| 工作物 | — | — | — | リース債務 | — | — | — |
| 立木竹 | — | — | — | その他固定負債 | — | — | — |
| 船舶 | — | — | — | 負債の部合計 | 34,365 | 34,573 | ▲208 |
| 浮標等 | — | — | — | 純資産の部 | | | |
| 航空機 | — | — | — | 純資産 | ▲1,087 | ▲1,703 | 616 |
| 無形固定資産 | — | — | — | (うち当期純資産増減額) | 616 | 463 | 153 |
| 地上権 | — | — | — | | | | |
| 特許権等 | — | — | — | | | | |
| インフラ資産 | — | — | — | | | | |
| 有形固定資産 | — | — | — | | | | |
| 土地 | — | — | — | | | | |
| 建物 | — | — | — | | | | |
| 工作物 | — | — | — | | | | |
| 無形固定資産 | — | — | — | | | | |
| 地上権 | — | — | — | | | | |
| 特許権等 | — | — | — | | | | |
| 重要物品 | — | — | — | | | | |
| 図書 | — | — | — | | | | |
| リース資産 | — | — | — | | | | |
| ソフトウェア | 2 | — | 2 | | | | |
| 建設仮勘定 | — | — | — | | | | |
| 投資その他の資産 | 28,717 | 28,329 | 387 | | | | |
| 出資金 | 74 | 81 | ▲8 | | | | |
| 法人等出資金 | 74 | 81 | ▲8 | | | | |
| 公営企業会計出資金 | — | — | — | | | | |
| 長期貸付金 | 28,643 | 28,248 | 395 | | | | |
| 貸倒引当金 | — | — | — | | | | |
| 基金 | — | — | — | | | | |
| 減債基金 | — | — | — | | | | |
| 減債基金借入金 | — | — | — | | | | |
| その他の基金 | — | — | — | | | | |
| その他基金借入金 | — | — | — | | | | |
| その他債権 | — | — | — | | | | |
| 資産の部合計 | 33,278 | 32,870 | 408 | 純資産の部合計 | ▲1,087 | ▲1,703 | 616 |
| | | | | 負債及び純資産の部合計 | 33,278 | 32,870 | 408 |

事業類型：助成・啓発・指導・公権力型 部 局：住宅まちづくり部
事業名：居住企画事業

行政コスト計算書 (自平成24年4月1日・至平成25年3月31日) (単位：百万円)

| 科 目 | 平成24年度 (A) | 平成23年度 (B) | 差 (A-B) |
|------------------|----------------|----------------|--------------|
| 通常収支の部 | | | |
| I 行政収支の部 | | | |
| 1 行政収入 | 971 | 986 | ▲ 15 |
| 地方税 | — | — | — |
| 地方譲与税 | — | — | — |
| 市町村たばこ税府交付金 | — | — | — |
| 地方特例交付金 | — | — | — |
| 地方交付税 | — | — | — |
| 交通安全対策特別交付金 | — | — | — |
| 分担金及び負担金(行政費用充当) | — | — | — |
| 使用料及び手数料 | 14 | 12 | 2 |
| 国庫支出金(行政費用充当) | 747 | 791 | ▲ 44 |
| 財産収入 | — | — | — |
| 寄附金 | — | — | — |
| 繰入金 | — | — | — |
| 特別会計繰入金 | — | — | — |
| 公営企業会計繰入金 | — | — | — |
| 税諸収入 | — | — | — |
| 事業収入(特別会計) | — | — | — |
| その他行政収入 | 210 | 183 | 27 |
| 2 行政費用 | 2,397 | 2,528 | ▲ 130 |
| 税連動費用 | — | — | — |
| 給与関係費 | 449 | 517 | ▲ 68 |
| 物件費 | 35 | 33 | 2 |
| 維持補修費 | — | — | — |
| 社会保障扶助費 | — | — | — |
| 負担金・補助金・交付金等 | 1,847 | 1,983 | ▲ 135 |
| 国直轄事業負担金 | — | — | — |
| 繰出金 | — | — | — |
| 減価償却費 | — | 0 | ▲ 0 |
| 債務保証費 | — | — | — |
| 不納欠損引当金繰入額 | 11 | — | 11 |
| 貸倒引当金繰入額 | — | — | — |
| 賞与引当金繰入額 | 29 | 31 | ▲ 2 |
| 退職手当引当金繰入額 | 26 | ▲ 37 | 63 |
| その他引当金繰入額 | — | — | — |
| その他行政費用 | — | — | — |
| 行政収支差額 | ▲ 1,427 | ▲ 1,541 | 115 |

| 科 目 | 平成24年度 (A) | 平成23年度 (B) | 差 (A-B) |
|-------------------|----------------|----------------|----------------|
| II 金融収支の部 | | | |
| 1 金融収入 | — | — | — |
| 受取利息及び配当金 | — | — | — |
| 2 金融費用 | 407 | 451 | ▲ 45 |
| 地方債利息・手数料 | 407 | 451 | ▲ 45 |
| 地方債発行差金 | — | — | — |
| 他会計借入金利息等 | — | — | — |
| 金融収支差額 | ▲ 407 | ▲ 451 | 45 |
| 通常収支差額 | ▲ 1,833 | ▲ 1,993 | 160 |
| 特別収支の部 | | | |
| 1 特別収入 | 4 | — | 4 |
| 分担金及び負担金(公共施設等整備) | — | — | — |
| 分担金及び負担金(災害復旧費) | — | — | — |
| 国庫支出金(公共施設等整備) | 4 | — | 4 |
| 国庫支出金(災害復旧費) | — | — | — |
| 固定資産売却益 | — | — | — |
| その他特別収入 | — | — | — |
| 2 特別費用 | 8 | 0 | 7 |
| 固定資産売却損 | — | — | — |
| 固定資産除却損 | — | 0 | ▲ 0 |
| 災害復旧費 | — | — | — |
| その他特別費用 | 8 | — | 8 |
| 特別収支差額 | ▲ 4 | ▲ 0 | ▲ 3 |
| 当期収支差額 | ▲ 1,837 | ▲ 1,993 | 156 |
| 一般財源等配分調整額 | 2,297 | 3,986 | ▲ 1,689 |
| 一般会計からの繰入金 | — | — | — |
| 一般会計への繰出金 | — | — | — |
| 再計 | 460 | 1,993 | ▲ 1,533 |

キャッシュ・フロー計算書 (自平成24年4月1日・至平成25年3月31日) (単位:百万円)

| 科 目 | 平成24年度 (A) | 平成23年度 (B) | 差 (A-B) |
|----------------------|----------------|----------------|--------------|
| I 行政サービス活動 | | | |
| 行政収入 | 950 | 986 | ▲ 37 |
| 地方税 | — | — | — |
| 地方譲与税 | — | — | — |
| 市町村たばこ税府交付金 | — | — | — |
| 地方特例交付金 | — | — | — |
| 地方交付税 | — | — | — |
| 交通安全対策特別交付金 | — | — | — |
| 分担金及び負担金 (行政支出充当) | — | — | — |
| 使用料及び手数料 | 14 | 12 | 2 |
| 国庫支出金(行政支出充当) | 747 | 791 | ▲ 44 |
| 財産収入 | — | — | — |
| 寄附金 | — | — | — |
| 繰入金 | — | — | — |
| 特別会計繰入金 | — | — | — |
| 公営企業会計繰入金 | — | — | — |
| 税諸収入 | — | — | — |
| 事業収入(特別会計) | — | — | — |
| その他行政収入 | 189 | 183 | 6 |
| 行政支出 | 2,439 | 2,646 | ▲ 207 |
| 税連動支出 | — | — | — |
| 給与関係費 | 557 | 631 | ▲ 74 |
| 物件費 | 35 | 33 | 2 |
| 維持補修費 | — | — | — |
| 社会保障扶助費 | — | — | — |
| 負担金・補助金・交付金等 | 1,847 | 1,983 | ▲ 135 |
| 国直轄事業負担金 | — | — | — |
| 繰出金 | — | — | — |
| 金融収入 | — | — | — |
| 受取利息及び配当金 | — | — | — |
| 金融支出 | 407 | 451 | ▲ 45 |
| 地方債利息・手数料 | 407 | 451 | ▲ 45 |
| 他会計借入金利息等 | — | — | — |
| 特別収入 | — | — | — |
| 分担金及び負担金(災害復旧費) | — | — | — |
| 国庫支出金(災害復旧費) | — | — | — |
| その他特別収入 | — | — | — |
| 特別支出 | — | — | — |
| 災害復旧費 | — | — | — |
| その他特別支出 | — | — | — |
| 行政サービス活動収支差額 | ▲ 1,896 | ▲ 2,111 | 215 |

| 科 目 | 平成24年度 (A) | 平成23年度 (B) | 差 (A-B) |
|--------------------------|----------------|----------------|----------------|
| II 投資活動 | | | |
| 投資活動収入 | 938 | 1,009 | ▲ 71 |
| 分担金及び負担金 (公共施設等整備) | — | — | — |
| 国庫支出金(公共施設等整備) | 4 | — | 4 |
| 財産収入 | — | — | — |
| 基金繰入金(取崩額) | — | — | — |
| 財政調整基金 | — | — | — |
| その他の基金 | — | — | — |
| 貸付金元金回収収入 | 934 | 1,009 | ▲ 75 |
| 保証金等返還収入 | — | — | — |
| その他投資活動収入 | — | — | — |
| 投資活動支出 | 1,339 | 2,884 | ▲ 1,546 |
| 公共施設等整備支出 | 2 | — | 2 |
| 基金積立金 | — | — | — |
| 財政調整基金 | — | — | — |
| その他の基金 | — | — | — |
| 出資金 | — | — | — |
| 貸付金 | 1,337 | 2,884 | ▲ 1,547 |
| 保証金等支出 | — | — | — |
| 投資活動収支差額 | ▲ 401 | ▲ 1,875 | 1,474 |
| 行政活動キャッシュ・フロー収支差額 | ▲ 2,297 | ▲ 3,986 | 1,689 |
| III 財務活動 | | | |
| 財務活動収入 | — | — | — |
| 地方債 | — | — | — |
| 他会計借入金等 | — | — | — |
| 基金繰入金(取崩額) | — | — | — |
| 減債基金 | — | — | — |
| 基金借入金 | — | — | — |
| その他財務活動収入 | — | — | — |
| 財務活動支出 | — | — | — |
| 地方債償還金 | — | — | — |
| 他会計借入金等償還金 | — | — | — |
| ファイナンス・リース債務返済支出 | — | — | — |
| 基金積立金 | — | — | — |
| 減債基金 | — | — | — |
| 基金借入金償還金 | — | — | — |
| 財務活動収支差額 | — | — | — |
| 収支差額合計 | ▲ 2,297 | ▲ 3,986 | 1,689 |
| 一般財源等配分調整額 | 2,297 | 3,986 | ▲ 1,689 |
| 一般会計からの繰入金 | — | — | — |
| 一般会計への繰出金 | — | — | — |
| 前年度からの繰越金 | — | — | — |
| 形式収支 | — | — | — |
| 歳入歳出外現金受入額 | — | — | — |
| 歳入歳出外現金払出額 | — | — | — |
| 再計 | — | — | — |

純資産変動計算書

(単位:百万円)

| 区 分 | 開始残高 相 当 | 収支差額 | 内部取引 | 一般財源等 配分調整額 | 一般会計から の繰入金 | 一般会計への 繰出金 | 合 計 |
|-------|-------------|---------|---------|----------------|----------------|---------------|---------|
| 前期末残高 | ▲ 2,166 | ▲ 1,993 | ▲ 1,530 | 3,986 | - | - | ▲ 1,703 |
| 当期変動額 | - | ▲ 1,837 | 156 | 2,297 | - | - | 616 |
| 当期末残高 | ▲ 2,166 | ▲ 3,830 | ▲ 1,374 | 6,283 | - | - | ▲ 1,087 |

純資産変動分析表

(単位:百万円)

| 区 分 | 純資産増加 | 純資産減少 | 増加-減少 | 残 高 | 主な増減要因 |
|----------------------|-------|-------|-------|---------|--|
| 前期末純資産残高 | | | | ▲ 1,703 | |
| 【当期増減内容】 | | | | | |
| I 固定資産のうち負債を伴わない額の増減 | | | | | |
| ①事業用資産(建設仮勘定を含む) | | | | | |
| ②インフラ資産(建設仮勘定を含む) | | | | | |
| ③その他 | 545 | | | | 大阪府住宅供給公社への貸付金残高(新規貸付-償還元金)の増 地方債の減 |
| 小 計 | 545 | | 545 | | |
| II 資産の裏付けのない固定負債の増減 | | | | | |
| ①特別債 | | | | | |
| ②基金借入金 | | | | | |
| ③長期性債務(退職手当引当金等) | 50 | | | | |
| 小 計 | 50 | | 50 | | |
| III その他の増減 | | | | | |
| ①その他の資産(負債を伴わないもの) | 19 | | | | |
| ②その他の負債(資産を伴わないもの) | 2 | | | | |
| 小 計 | 21 | | 21 | | |
| I ~ IIIの増減合計 | 616 | | 616 | | |
| 当期末純資産残高 | | | | ▲ 1,087 | |

固定資産附属明細表 (居住企画事業)

【住宅まちづくり部】

固定資産(有形)

(単位:百万円)

| 区 分 | 前期末 取得原価 ① | 当期増加額 ② | 当期減少額 ③ | 当期末 取得原価 ④=①+②-③ | 当期末減価 償却累計額 (減損を含む) ⑤ | 当期償却額 (減損を含む) ⑥ | 当期末残高 ④-⑤ |
|--------|------------------|------------|------------|------------------------|--------------------------------|-----------------------|--------------|
| 事業用資産 | 3,980 | — | — | 3,980 | — | — | 3,980 |
| 土地 | 3,980 | — | — | 3,980 | — | — | 3,980 |
| 建物 | — | — | — | — | — | — | — |
| 工作物 | — | — | — | — | — | — | — |
| 立木竹 | — | — | — | — | — | — | — |
| 船舶 | — | — | — | — | — | — | — |
| 浮標等 | — | — | — | — | — | — | — |
| 航空機 | — | — | — | — | — | — | — |
| インフラ資産 | — | — | — | — | — | — | — |
| 土地 | — | — | — | — | — | — | — |
| 建物 | — | — | — | — | — | — | — |
| 工作物 | — | — | — | — | — | — | — |
| 重要物品 | — | — | — | — | — | — | — |
| 図書 | — | — | — | — | — | — | — |
| リース資産 | — | — | — | — | — | — | — |
| ソフトウェア | — | 2 | — | 2 | — | — | 2 |
| 建設仮勘定 | — | — | — | — | — | — | — |
| 合 計 | 3,980 | 2 | — | 3,982 | — | — | 3,982 |

固定資産(無形)

(単位:百万円)

| 区 分 | 前期末残高 ① | 当期増加額 ② | 当期減少額 ③ | 当期償却額 ④ | 当期末残高 ①+②-③ |
|--------|------------|------------|------------|------------|----------------|
| 事業用資産 | — | — | — | — | — |
| 地上権 | — | — | — | — | — |
| 特許権等 | — | — | — | — | — |
| インフラ資産 | — | — | — | — | — |
| 地上権 | — | — | — | — | — |
| 特許権等 | — | — | — | — | — |
| 合 計 | — | — | — | — | — |

事業類型: 助成・啓発・指導・公権力型 部 局: 住宅まちづくり部
事業名: 居住企画事業

事業類型：助成・啓発・指導・公権力型 部 局：住宅まちづくり部
 事業名：居住企画事業

注記（事業別財務諸表：居住企画事業）

1. 偶発債務

（1）債務保証または損失補償に係る債務負担行為のうち、履行すべき額が未確定なもの

主なもの

| 事項 | 期間 | 限度額 |
|---|---------------------------|----------------------------|
| 平成 24 年度大阪府住宅供給公社事業損失補償 【一般会計・住宅まちづくり部・居住企画事業】 | 平成 25 年度 ～ 平成 36 年度 | 167億47百万円の借入金の元金及び利子並びに清算金 |
| 平成 23 年度大阪府住宅供給公社事業損失補償 【一般会計・住宅まちづくり部・居住企画事業】 | 平成 25 年度 ～ 平成 35 年度 | 69億82百万円の借入金の元金及び利子並びに清算金 |
| 平成 19 年度大阪府住宅供給公社事業損失補償 【一般会計・住宅まちづくり部・居住企画事業】 | 平成 25 年度 ～ 平成 31 年度 | 75億円の借入金の元金及び利子並びに清算金 |

2. 追加情報

(1) 利子補給等に係る債務負担行為の翌年度以降の支出予定額

主なもの

| 事項 | 期間 | 支出予定額 |
|--|-----------------------|---------|
| 平成22年度大阪府住宅供給公社賃貸住宅建設等資金融資利子補給 【一般会計・住宅まちづくり部・居住企画事業】 | 平成25年度 ～ 平成26年度 | 6億28百万円 |
| 平成19年度特定賃貸住宅建設資金融資利子補給 【一般会計・住宅まちづくり部・居住企画事業】 | 平成25年度 ～ 平成30年度 | 11百万円 |
| 平成10年度特定賃貸住宅建設資金融資利子補給 【一般会計・住宅まちづくり部・居住企画事業】 | 平成25年度 ～ 平成27年度 | 2百万円 |

(2) その他財務諸表の内容を理解するために必要と認められる事項

事業の概要

居住に係る施策の企画調整、密集市街地整備の企画推進、市町村営住宅の建設・管理の指導監督及び大阪府住宅供給公社の業務の指導監督等を実施しています。

事業類型：助成・啓発・指導・公権力型 部 局：住宅まちづくり部

事業名：居住企画事業

(5)府営住宅事業 (目) 府営住宅費 (目) 防災総務費

※平成 24 年度より府営住宅特別会計化により府営住宅建設管理事業から名称を変更した。

事業の概要

府営住宅は、住宅に困窮する低額所得者に対して低廉な家賃の賃貸住宅を供給することにより、府民の生活の安定と社会福祉の増進に寄与することを目的としている。これらの住宅への入居事務・維持管理等の業務を実施（平成 24 年度末管理戸数：139,042 戸）。

(単位：円)

| | 金額 | 財 源 内 訳 | | | | | |
|------|-----------------|----------------|----------------|-----|----------------|----------------|------------|
| | | 国 庫 | 繰入金 | 繰越金 | 起債 | 附帯歳入 | 一般歳入 |
| 予算現額 | 130,825,817,090 | 24,528,147,000 | 11,480,424,000 | 0 | 41,598,200,000 | 53,200,248,550 | 18,797,540 |
| 決算額 | 105,153,916,651 | 12,479,398,000 | 12,412,961,135 | 0 | 31,203,954,500 | 50,984,010,161 | 11,038,117 |

※歳入歳出差引残額 1,937,445,262 円は翌年度へ繰越

事業の成果

■施策目標

- ・平成 24 年 3 月に改定した「大阪府営住宅ストック総合活用計画」に基づき、都市型高齢社会・人口減少社会におけるまちづくりに向けて、府民の貴重な資産である府営住宅ストックを活用し、入居者に対し安全・安心・やさしさを確保するとともに、地域力の向上、まちの活力を創造する。

■施策成果

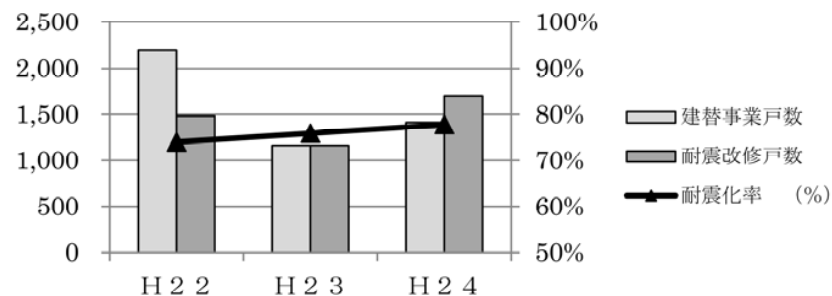
- (1) 地域力向上に向けたまちづくりの推進・地域コミュニティの活性化と住民福祉の支援
 - ・府営住宅のある全 38 市町のうち、20 市町と「府営住宅を活用したまちづくりについての協議の場（まちづくり会議）」を設置した（平成 24 年度末）。
 - ・地元市と協議のうえ、空き室を福祉活動拠点（3 団地）等に活用した。
 - ・大規模 5 団地で、府営住宅を活用したまちづくり基本構想を作成した。

(2) 安全・安心でやさしく暮らせる住まいづくり

- ・府営住宅の建替え、改修等の事業を適切に選択し、良質な府営住宅ストックを形成した。

○平成 24 年度末の府営住宅耐震化 (目標：平成 32 年度末までに 95%以上)

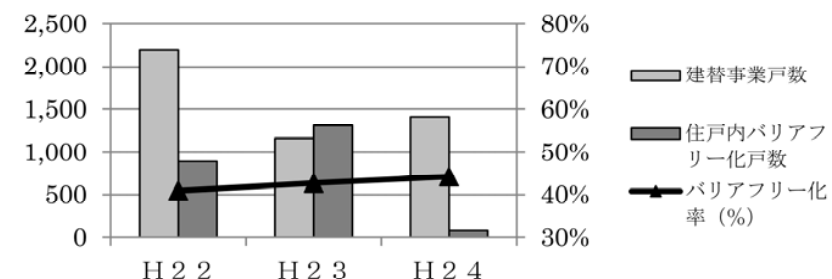
| | 平成 22 年度 | 平成 23 年度 | 平成 24 年度 |
|--------|----------|----------|----------|
| 建替事業戸数 | 2,195 戸 | 1,164 戸 | 1,414 戸 |
| 耐震改修戸数 | 1,484 戸 | 1,164 戸 | 1,705 戸 |
| 耐震化率 | 74.0% | 75.9% | 77.8% |



○平成 24 年度末の府営住宅バリアフリー化

(目標：平成 32 年度末までに 60%以上)

| | 平成 22 年度 | 平成 23 年度 | 平成 24 年度 |
|--------------|----------|----------|----------|
| 建替事業戸数 | 2,195 戸 | 1,164 戸 | 1,414 戸 |
| 住戸内バリアフリー化戸数 | 890 戸 | 1,312 戸 | 81 戸 |
| バリアフリー化率 | 40.9% | 42.7% | 44.2% |



(3) 経営の自律化の推進

- ・財政構造改革プラン(案)における平成 23 年度から平成 25 年度までの「歳入確保(取組額)」に向け、売却等を計画的に実施した。

(東三国住宅活用用地売却収入 2,261 百万円 ほか)

| | 平成 23 年度 | 平成 24 年度 | 平成 25 年度 | 合 計 |
|----------|----------|----------|----------|--------|
| 取組額 a | 23 億円 | 54 億円 | 71 億円 | 148 億円 |
| 実績 c | 36.4 億円 | 69.6 億円 | — | 106 億円 |
| 実績比率 c/a | 158.3% | 128.9% | — | 71.6% |

- ・滞納者への対策を強化

家賃収納率：平成 24 年度 98.85% (平成 23 年度 99.05%、平成 22 年度 98.73%)



【耐震改修事業(アウトフレーム工法)】深井中町住宅

■主な個別事業

(単位:円)

| 個別事業名称 | 予算現額 | 決算額 | 事業内容 |
|-----------------------|----------------|----------------|---|
| 【一般会計】 | | | |
| 1 府営住宅建設事業費 | 1,867,246,900 | 1,867,246,900 | 耐震化をはじめ、良好な居住環境を備えた府営住宅の建設等整備を行うための経費 |
| 2 府営住宅民活整備費 | 824,304,000 | 824,304,000 | 民間事業者の企画力・技術力等を活用した「民活手法」を導入し、民間による住宅や施設と一体的な整備を行うための経費 |
| 3 府営住宅耐震改修事業費 | 600,943,650 | 600,943,650 | 既存府営住宅の耐震改修工事を行うための経費 |
| 4 既存中層住宅エレベーター設置事業費 | 70,800,000 | 70,800,000 | 既存府営住宅を良質なストックとするために、既存中層住宅にエレベーターを設置するための経費 |
| 【大阪府営住宅事業特別会計】 | | | |
| 5 職員費 | 1,223,692,000 | 1,201,876,330 | 職員の給料、職員手当等 |
| 6 総務費 | 4,655,323,000 | 4,599,331,186 | 大阪府営住宅事業特別会計に必要な事務費や市町村交付金等にかかる経費 |
| 7 一般会計繰出金 | 978,623,000 | 978,623,000 | 大阪府営住宅事業特別会計における収支差額を一般会計に繰り出したもの |
| 8 公債管理特別会計繰出金 | 54,900,756,000 | 54,869,835,550 | 地方債の償還等にかかる公債管理特別会計への繰出 |
| 9 管理費 | 13,496,958,000 | 2,597,290,245 | 府営住宅の適正な管理のための管理事務費、計画修繕費等の維持管理費及び耐震性の低い住宅において改修の施工性や住宅経営上の観点等から入居者への適切な対応を図りながら行う用途廃止にかかる経費 ※翌年度繰越額 10,566,782,000円 |

| | | | | |
|-----|-------------------|----------------|----------------|--|
| 1 0 | 管理委託料 | 10,274,936,000 | 9,209,597,936 | 府営住宅の適正な管理のための府営住宅指定管理者との管理運營業務契約に基づく管理運営委託経費及び維持修繕費等の維持管理にかかる経費 ※翌年度繰越額 981,864,000 円 |
| 1 1 | 用地活用推進事業費 | 332,488,000 | 295,858,600 | 府営住宅等の建替等に伴い生み出した用地において、民間の企画力・資金力を有効に活用しながら、多様な住宅や地域の活性化につながる施設を導入するなど、用地の効率的な活用を行うとともに、敷地等の適正な管理を行うための経費 |
| 1 2 | 建設事業費 | 17,546,662,000 | 11,350,560,270 | 耐震化をはじめ、良好な居住環境を備えた府営住宅の建設等整備を行うための経費 ※翌年度繰越額 6,008,280,000 円 |
| 1 3 | 民活整備費 | 9,572,972,000 | 5,544,327,452 | 民間事業者の企画力・技術力等を活用した「民活手法」を導入し、民間による住宅や施設と一体的な整備を行うための経費 ※翌年度繰越額 3,915,719,000 円 |
| 1 4 | 耐震改修事業費 | 5,949,264,000 | 3,155,256,150 | 既存府営住宅の耐震改修工事を行うための経費 ※翌年度繰越額 2,771,739,450 円 |
| 1 5 | 既存中層住宅エレベーター設置事業費 | 789,777,000 | 782,064,500 | 既存府営住宅を良質なストックとするために、既存中層住宅にエレベーターを設置するための経費 |
| 1 6 | 府営住宅整備基金積立金 | 7,738,648,000 | 7,194,287,615 | 府営住宅の用地取得及び既存府営住宅の整備のため、用地処分金等を府営住宅整備基金へ積み立てるもの |

貸借対照表 (平成25年3月31日現在)

(単位：百万円)

| 科 目 | 平成24年度 (A) | 平成23年度 (B) | 差 (A-B) | 科 目 | 平成24年度 (A) | 平成23年度 (B) | 差 (A-B) |
|----------------|----------------|----------------|--------------|--------------------|----------------|----------------|-----------------|
| 資産の部 | | | | 負債の部 | | | |
| I 流動資産 | 4,659 | 2,411 | 2,248 | I 流動負債 | 72,424 | 43,069 | 29,356 |
| 現金預金 | 1,937 | — | 1,937 | 地方債 | 72,353 | 41,628 | 30,725 |
| 歳計現金等 | 1,937 | — | 1,937 | 短期借入金 | — | — | — |
| 歳入歳出外現金 | — | — | — | 他会計借入金 | — | — | — |
| 未収金 | 3,207 | 2,945 | 262 | その他短期借入金 | — | — | — |
| 税未収金 | — | — | — | 賞与引当金 | 71 | 58 | 13 |
| その他未収金 | 3,207 | 2,945 | 262 | 未払金 | — | — | — |
| 不納欠損引当金 | ▲ 486 | ▲ 545 | 60 | 支払保証債務 | — | — | — |
| 基金 | — | — | — | その他未払金 | — | — | — |
| 財政調整基金 | — | — | — | 還付未済金 | — | — | — |
| 減債基金 | — | — | — | リース債務 | — | — | — |
| 短期貸付金 | — | — | — | その他流動負債 | — | 1,383 | ▲ 1,383 |
| 貸倒引当金 | — | — | — | II 固定負債 | 297,726 | 317,730 | ▲ 20,004 |
| その他流動資産 | — | 11 | ▲ 11 | 地方債 | 296,142 | 316,475 | ▲ 20,333 |
| II 固定資産 | 780,682 | 774,713 | 5,969 | 長期借入金 | — | — | — |
| 事業用資産 | 745,607 | 740,524 | 5,083 | 他会計借入金 | — | — | — |
| 有形固定資産 | 745,607 | 740,524 | 5,083 | その他長期借入金 | — | — | — |
| 土地 | 177,426 | 184,638 | ▲ 7,211 | 退職手当引当金 | 1,583 | 1,255 | 329 |
| 建物 | 562,329 | 552,873 | 9,456 | その他引当金 | — | — | — |
| 工作物 | 5,851 | 3,013 | 2,838 | リース債務 | — | — | — |
| 立木竹 | — | — | — | その他固定負債 | — | — | — |
| 船舶 | — | — | — | 負債の部合計 | 370,150 | 360,799 | 9,352 |
| 浮標等 | — | — | — | 純資産の部 | | | |
| 航空機 | — | — | — | 純資産 | 415,191 | 416,325 | ▲ 1,135 |
| 無形固定資産 | — | — | — | (うち当期純資産増減額) | ▲ 1,135 | 10,501 | ▲ 11,635 |
| 地上権 | — | — | — | | | | |
| 特許権等 | — | — | — | | | | |
| インフラ資産 | — | — | — | | | | |
| 有形固定資産 | — | — | — | | | | |
| 土地 | — | — | — | | | | |
| 建物 | — | — | — | | | | |
| 工作物 | — | — | — | | | | |
| 無形固定資産 | — | — | — | | | | |
| 地上権 | — | — | — | | | | |
| 特許権等 | — | — | — | | | | |
| 重要物品 | 0 | 0 | — | | | | |
| 図書 | — | — | — | | | | |
| リース資産 | — | — | — | | | | |
| ソフトウェア | 38 | 128 | ▲ 90 | | | | |
| 建設仮勘定 | 15,938 | 16,648 | ▲ 709 | | | | |
| 投資その他の資産 | 19,100 | 17,414 | 1,686 | | | | |
| 出資金 | — | — | — | | | | |
| 法人等出資金 | — | — | — | | | | |
| 公営企業会計出資金 | — | — | — | | | | |
| 長期貸付金 | — | — | — | | | | |
| 貸倒引当金 | — | — | — | | | | |
| 基金 | 19,100 | 17,399 | 1,700 | | | | |
| 減債基金 | — | — | — | | | | |
| 減債基金借入金 | — | — | — | | | | |
| その他の基金 | 19,100 | 17,399 | 1,700 | | | | |
| その他基金借入金 | — | — | — | | | | |
| その他債権 | — | 14 | ▲ 14 | | | | |
| 資産の部合計 | 785,341 | 777,124 | 8,217 | 純資産の部合計 | 415,191 | 416,325 | ▲ 1,135 |
| | | | | 負債及び純資産の部合計 | 785,341 | 777,124 | 8,217 |

行政コスト計算書 (自平成24年4月1日・至平成25年3月31日) (単位: 百万円)

| 科 目 | 平成24年度 (A) | 平成23年度 (B) | 差 (A-B) |
|------------------|-----------------|---------------|-----------------|
| 通常収支の部 | | | |
| I 行政収支の部 | | | |
| 1 行政収入 | 52,508 | 47,790 | 4,718 |
| 地方税 | — | — | — |
| 地方譲与税 | — | — | — |
| 市町村たばこ税府交付金 | — | — | — |
| 地方特例交付金 | — | — | — |
| 地方交付税 | — | — | — |
| 交通安全対策特別交付金 | — | — | — |
| 分担金及び負担金(行政費用充当) | — | — | — |
| 使用料及び手数料 | 41,779 | 41,444 | 335 |
| 国庫支出金(行政費用充当) | 1,669 | 4,259 | ▲ 2,590 |
| 財産収入 | 318 | 320 | ▲ 2 |
| 寄附金 | — | — | — |
| 繰入金 | 7,898 | — | 7,898 |
| 特別会計繰入金 | 7,898 | — | 7,898 |
| 公営企業会計繰入金 | — | — | — |
| 税諸収入 | — | — | — |
| 事業収入(特別会計) | — | — | — |
| その他行政収入 | 845 | 1,768 | ▲ 923 |
| 2 行政費用 | 91,594 | 41,092 | 50,502 |
| 税連動費用 | — | — | — |
| 給与関係費 | 1,160 | 967 | 193 |
| 物件費 | 5,921 | 8,300 | ▲ 2,379 |
| 維持補修費 | 7,417 | 8,164 | ▲ 748 |
| 社会保障扶助費 | — | — | — |
| 負担金・補助金・交付金等 | 5,338 | 1,018 | 4,320 |
| 国直轄事業負担金 | — | — | — |
| 繰出金 | 49,314 | — | 49,314 |
| 減価償却費 | 21,507 | 21,986 | ▲ 478 |
| 債務保証費 | — | — | — |
| 不納欠損引当金繰入額 | 325 | 545 | ▲ 220 |
| 貸倒引当金繰入額 | — | — | — |
| 賞与引当金繰入額 | 71 | 58 | 13 |
| 退職手当引当金繰入額 | 541 | 54 | 487 |
| その他引当金繰入額 | — | — | — |
| その他行政費用 | — | — | — |
| 行政収支差額 | ▲ 39,085 | 6,699 | ▲ 45,784 |

| 科 目 | 平成24年度 (A) | 平成23年度 (B) | 差 (A-B) |
|-------------------|-----------------|-----------------|-----------------|
| II 金融収支の部 | | | |
| 1 金融収入 | 18 | 13 | 5 |
| 受取利息及び配当金 | 18 | 13 | 5 |
| 2 金融費用 | 5,644 | 5,697 | ▲ 53 |
| 地方債利息・手数料 | 5,636 | 5,697 | ▲ 61 |
| 地方債発行差金 | — | — | — |
| 他会計借入金利息等 | 8 | — | 8 |
| 金融収支差額 | ▲ 5,625 | ▲ 5,684 | 58 |
| 通常収支差額 | ▲ 44,711 | 1,015 | ▲ 45,726 |
| 特別収支の部 | | | |
| 1 特別収入 | 33,159 | 12,053 | 21,106 |
| 分担金及び負担金(公共施設等整備) | — | — | — |
| 分担金及び負担金(災害復旧費) | — | — | — |
| 国庫支出金(公共施設等整備) | 10,810 | 12,020 | ▲ 1,210 |
| 国庫支出金(災害復旧費) | — | — | — |
| 固定資産売却益 | 6,357 | — | 6,357 |
| その他特別収入 | 15,991 | 32 | 15,959 |
| 2 特別費用 | 10,362 | 549 | 9,813 |
| 固定資産売却損 | 91 | 126 | ▲ 35 |
| 固定資産除却損 | 452 | 292 | 160 |
| 災害復旧費 | — | — | — |
| その他特別費用 | 9,819 | 130 | 9,689 |
| 特別収支差額 | 22,797 | 11,504 | 11,292 |
| 当期収支差額 | ▲ 21,914 | 12,519 | ▲ 34,433 |
| 一般財源等配分調整額 | 729 | ▲ 10,081 | 10,810 |
| 一般会計からの繰入金 | — | — | — |
| 一般会計への繰出金 | 979 | — | 979 |
| 再計 | ▲ 22,164 | 2,438 | ▲ 24,601 |

事業類型：施設運営型 部 局：住宅まちづくり部
事業名：府営住宅事業

キャッシュ・フロー計算書 (自平成24年4月1日・至平成25年3月31日) (単位:百万円)

| 科 目 | 平成24年度 (A) | 平成23年度 (B) | 差 (A-B) |
|----------------------|---------------|---------------|------------|
| I 行政サービス活動 | | | |
| 行政収入 | 51,862 | 48,826 | 3,036 |
| 地方税 | — | — | — |
| 地方譲与税 | — | — | — |
| 市町村たばこ税府交付金 | — | — | — |
| 地方特例交付金 | — | — | — |
| 地方交付税 | — | — | — |
| 交通安全対策特別交付金 | — | — | — |
| 分担金及び負担金 (行政支出充当) | — | — | — |
| 使用料及び手数料 | 41,286 | 42,515 | ▲ 1,229 |
| 国庫支出金(行政支出充当) | 1,669 | 4,259 | ▲ 2,590 |
| 財産収入 | 318 | 320 | ▲ 2 |
| 寄附金 | — | — | — |
| 繰入金 | 7,898 | — | 7,898 |
| 特別会計繰入金 | 7,898 | — | 7,898 |
| 公営企業会計繰入金 | — | — | — |
| 税諸収入 | — | — | — |
| 事業収入(特別会計) | — | — | — |
| その他行政収入 | 691 | 1,732 | ▲ 1,041 |
| 行政支出 | 74,763 | 18,662 | 56,102 |
| 税連動支出 | — | — | — |
| 給与関係費 | 1,218 | 1,180 | 38 |
| 物件費 | 5,921 | 8,300 | ▲ 2,379 |
| 維持補修費 | 7,417 | 8,164 | ▲ 748 |
| 社会保障扶助費 | — | — | — |
| 負担金・補助金・交付金等 | 5,338 | 1,018 | 4,320 |
| 国直轄事業負担金 | — | — | — |
| 繰出金 | 54,870 | — | 54,870 |
| 金融収入 | 18 | 13 | 5 |
| 受取利息及び配当金 | 18 | 13 | 5 |
| 金融支出 | 88 | 5,697 | ▲ 5,609 |
| 地方債利息・手数料 | 80 | 5,697 | ▲ 5,617 |
| 他会計借入金利息等 | 8 | — | 8 |
| 特別収入 | — | — | — |
| 分担金及び負担金(災害復旧費) | — | — | — |
| 国庫支出金(災害復旧費) | — | — | — |
| その他特別収入 | — | — | — |
| 特別支出 | — | — | — |
| 災害復旧費 | — | — | — |
| その他特別支出 | — | — | — |
| 行政サービス活動収支差額 | ▲ 22,971 | 24,480 | ▲ 47,451 |

| 科 目 | 平成24年度 (A) | 平成23年度 (B) | 差 (A-B) |
|-----------------------|---------------|---------------|------------|
| II 投資活動 | | | |
| 投資活動収入 | 23,279 | 17,095 | 6,183 |
| 分担金及び負担金 (公共施設等整備) | — | — | — |
| 国庫支出金(公共施設等整備) | 10,810 | 12,020 | ▲ 1,210 |
| 財産収入 | 6,960 | 1,872 | 5,089 |
| 基金繰入金(取崩額) | 5,494 | 3,203 | 2,291 |
| 財政調整基金 | — | — | — |
| その他の基金 | 5,494 | 3,203 | 2,291 |
| 貸付金元金回収収入 | — | — | — |
| 保証金等返還収入 | 14 | 0 | 13 |
| その他投資活動収入 | — | — | — |
| 投資活動支出 | 29,325 | 31,495 | ▲ 2,170 |
| 公共施設等整備支出 | 22,131 | 25,398 | ▲ 3,267 |
| 基金積立金 | 7,194 | 6,097 | 1,097 |
| 財政調整基金 | — | — | — |
| その他の基金 | 7,194 | 6,097 | 1,097 |
| 出資金 | — | — | — |
| 貸付金 | — | — | — |
| 保証金等支出 | — | — | — |
| 投資活動収支差額 | ▲ 6,047 | ▲ 14,399 | 8,353 |
| 行政活動キャッシュ・フロー収支差額 | ▲ 29,017 | 10,081 | ▲ 39,098 |
| III 財務活動 | | | |
| 財務活動収入 | 31,204 | — | 31,204 |
| 地方債 | 31,204 | — | 31,204 |
| 他会計借入金等 | — | — | — |
| 基金繰入金(取崩額) | — | — | — |
| 減債基金 | — | — | — |
| 基金借入金 | — | — | — |
| その他財務活動収入 | — | — | — |
| 財務活動支出 | — | — | — |
| 地方債償還金 | — | — | — |
| 他会計借入金等償還金 | — | — | — |
| ファイナンス・リース債務返済支出 | — | — | — |
| 基金積立金 | — | — | — |
| 減債基金 | — | — | — |
| 基金借入金償還金 | — | — | — |
| 財務活動収支差額 | 31,204 | — | 31,204 |
| 収支差額合計 | 2,187 | 10,081 | ▲ 7,894 |
| 一般財源等配分調整額 | 729 | ▲ 10,081 | 10,810 |
| 一般会計からの繰入金 | — | — | — |
| 一般会計への繰出金 | 979 | — | 979 |
| 前年度からの繰越金 | — | — | — |
| 形式収支 | 1,937 | — | 1,937 |
| 歳入歳出外現金受入額 | — | — | — |
| 歳入歳出外現金払出額 | — | — | — |
| 再計 | 1,937 | — | 1,937 |

純資産変動計算書

(単位:百万円)

| 区 分 | 開始残高 相 当 | 収支差額 | 内部取引 | 一般財源等 配分調整額 | 一般会計から の繰入金 | 一般会計への 繰出金 | 合 計 |
|-------|-------------|----------|--------|----------------|----------------|---------------|---------|
| 前期末残高 | 405,825 | 12,519 | 8,063 | ▲ 10,081 | — | — | 416,325 |
| 当期変動額 | — | ▲ 21,914 | 21,029 | 729 | — | 979 | ▲ 1,135 |
| 当期末残高 | 405,825 | ▲ 9,396 | 29,091 | ▲ 9,351 | — | 979 | 415,191 |

純資産変動分析表

(単位:百万円)

| 区 分 | 純資産増加 | 純資産減少 | 増加ー減少 | 残 高 | 主な増減要因 |
|----------------------|--------|--------|---------|---------|---------------------|
| 前期末純資産残高 | | | | 416,325 | |
| 【当期増減内容】 | | | | | |
| I 固定資産のうち負債を伴わない額の増減 | | | | | |
| ①事業用資産(建設仮勘定を含む) | 15,573 | | | | 事業実施による増 地方債の減 |
| ②インフラ資産(建設仮勘定を含む) | | | | | |
| ③その他 | | 19,996 | | | 地方債の増 |
| 小 計 | 15,573 | 19,996 | ▲ 4,423 | | |
| II 資産の裏付けのない固定負債の増減 | | | | | |
| ①特別債 | | | | | |
| ②基金借入金 | | | | | |
| ③長期性債務(退職手当引当金等) | | 329 | | | |
| 小 計 | | 329 | ▲ 329 | | |
| III その他の増減 | | | | | |
| ①その他の資産(負債を伴わないもの) | 2,248 | | | | 現金預金の計上 |
| ②その他の負債(資産を伴わないもの) | 1,370 | | | | 土地売却に伴うその他流動負債の減額処理 |
| 小 計 | 3,617 | | 3,617 | | |
| I～IIIの増減合計 | 19,190 | 20,325 | ▲ 1,135 | | |
| 当期末純資産残高 | | | | 415,191 | |

事業類型：施設運営型 部 局：住宅まちづくり部
事業名：府営住宅事業

事業類型：施設運営型 部 局：住宅まちづくり部
事業名：府営住宅事業

固定資産附属明細表（府営住宅事業）

【住宅まちづくり部】

固定資産（有形）

（単位：百万円）

| 区 分 | 前期末 取得原価 ① | 当期増加額 ② | 当期減少額 ③ | 当期末 取得原価 ④=①+②-③ | 当期末減価 償却累計額 (減損を含む) ⑤ | 当期償却額 (減損を含む) ⑥ | 当期末残高 ④-⑤ |
|--------|------------------|------------|------------|------------------------|--------------------------------|-----------------------|--------------|
| 事業用資産 | 1,190,367 | 1,306,764 | 1,284,572 | 1,212,559 | 466,953 | 21,410 | 745,607 |
| 土地 | 184,638 | 230,416 | 237,628 | 177,426 | - | - | 177,426 |
| 建物 | 984,072 | 1,047,730 | 1,021,324 | 1,010,478 | 448,149 | 21,029 | 562,329 |
| 工作物 | 21,657 | 28,618 | 25,620 | 24,655 | 18,804 | 381 | 5,851 |
| 立木竹 | - | - | - | - | - | - | - |
| 船舶 | - | - | - | - | - | - | - |
| 浮標等 | - | - | - | - | - | - | - |
| 航空機 | - | - | - | - | - | - | - |
| インフラ資産 | - | - | - | - | - | - | - |
| 土地 | - | - | - | - | - | - | - |
| 建物 | - | - | - | - | - | - | - |
| 工作物 | - | - | - | - | - | - | - |
| 重要物品 | 7 | - | - | 7 | 7 | - | 0 |
| 図書 | - | - | - | - | - | - | - |
| リース資産 | - | - | - | - | - | - | - |
| ソフトウェア | 128 | 150 | 240 | 38 | - | 97 | 38 |
| 建設仮勘定 | 16,648 | 32,135 | 32,844 | 15,938 | - | - | 15,938 |
| 合 計 | 1,207,149 | 1,339,049 | 1,317,656 | 1,228,542 | 466,959 | 21,507 | 761,583 |

固定資産（無形）

（単位：百万円）

| 区 分 | 前期末残高 ① | 当期増加額 ② | 当期減少額 ③ | 当期償却額 ④ | 当期末残高 ①+②-③ |
|--------|------------|------------|------------|------------|----------------|
| 事業用資産 | - | - | - | - | - |
| 地上権 | - | - | - | - | - |
| 特許権等 | - | - | - | - | - |
| インフラ資産 | - | - | - | - | - |
| 地上権 | - | - | - | - | - |
| 特許権等 | - | - | - | - | - |
| 合 計 | - | - | - | - | - |

注記（事業別財務諸表・府営住宅事業）

1. 追加情報

（1）固定資産の減損の状況

（行政財産）

減損の兆候があるもの（減損を認識した場合を除く）

| 用途 | 種類 | 場所 | 帳簿価額(円) | 減損の兆候の概要 | 複数の固定資産を一体として行政サービスを提供するものと認めた理由 | 減損を認識しない根拠 |
|-------------------------------|-----|-----------------|-----------------|----------------------------|----------------------------------|-------------------|
| 府営住宅 貝塚市橋本第2 外 計43住宅 | 土地 | 貝塚市橋本 外 | 14,156,483,900 | 使用低下の見込み(建替えによる募集制限等) | — | (建替え後)回復の見込み |
| | 建物 | | 120,110,195,739 | 使用低下の見込み(建替えによる募集制限等) | 一体として府営住宅としての用を成しているため | (建替え後)回復の見込み |
| | 工作物 | | 3,569,927,073 | | | |
| 府営住宅 千里青山台 外 計30住宅 | 土地 | 吹田市青山台2丁 目 外 | 30,309,438,491 | 使用低下の見込み(耐震改修による募集制限等) | — | (耐震改修後)回復の見込み |
| | 建物 | | 24,324,204,768 | 使用低下の見込み(耐震改修による募集制限等) | 一体として府営住宅としての用を成しているため | (耐震改修後)回復の見込み |
| | 工作物 | | 11,343,956 | | | |
| 府営住宅 三原台第1 外 計18住宅 | 土地 | 堺市南区三原台1 丁 外 | 15,223,372,127 | 使用低下の見込み(一部用途廃止) | — | 使用を継続 |
| | 建物 | | 12,957,620,513 | 使用低下の見込み(一部用途廃止) | 一体として府営住宅としての用を成しているため | 使用を継続 |
| | 工作物 | | 26,480,171 | | | |
| 府営住宅 高倉台センター 外 計4住宅 | 土地 | 堺市南区高倉台3 丁 外 | 3,605,574,000 | 使用低下の見込み(改修・一部用途廃止) | — | 使用を継続・(改修後)回復の見込み |
| | 建物 | | 4,798,522,214 | 使用低下の見込み(改修・一部用途廃止) | 一体として府営住宅としての用を成しているため | 使用を継続・(改修後)回復の見込み |
| | 工作物 | | 19 | | | |
| 府営住宅千里古 江台・吹田古江台 | 土地 | 吹田市古江台4丁 目 | 866,041,559 | 使用低下の見込み(建替え・耐震改修による募集制限等) | — | (建替え・耐震改修後)回復の見込み |
| | 建物 | | 5,671,363,642 | 使用低下の見込み(建替え・耐震改修による募集制限等) | 一体として府営住宅としての用を成しているため | (建替え・耐震改修後)回復の見込み |
| | 工作物 | | 293,341,069 | | | |

事業類型：施設運営型 部 局：住宅まちづくり部

事業名：府営住宅事業

事業類型：施設運営型 部 局：住宅まちづくり部
 事業名：府営住宅事業

減損を認識したもの

| 用途 | 種類 | 場所 | 減損前の帳簿価額(円) | 減損に至った経緯 | 減損損失額(円) | 減損後の帳簿価額(円) | 減損損失額の算出方法の概要 | | 複数の固定資産を一体として行政サービスを提供するものと認めた理由 |
|-----------|----|---------|-------------|----------|----------|-------------|----------------------------------|-----------------------------|----------------------------------|
| | | | | | | | 帳簿価額と比較する正味売却価額・使用価値相当額の別とその算出方法 | 摘要 | |
| 東三国(府営住宅) | 土地 | 大阪市東淀川区 | 110,370,392 | 使用終了(売却) | 0 | 110,370,392 | 正味売却価額(路線価を採用) | 正味売却価額が帳簿価額を上回っているため減損損失額は0 | — |
| 東三国(府営住宅) | 建物 | 大阪市東淀川区 | 102,049,350 | 使用終了(売却) | 0 | 102,049,350 | 正味売却価額(公有財産台帳上で把握している現在価額を採用) | 正味売却価額が帳簿価額を上回っているため減損損失額は0 | — |

(2) その他財務諸表の内容を理解するために必要と認められる事項

①事業の概要

府営住宅の企画・整備・運営・管理等を行っています。

②当該事業に関し説明すべき固有の事項

- 当該事業は平成 24 年度から、特別会計を導入しました。
- 特別会計においては、起債償還等にかかる公債管理特別会計への繰出金が計上されるなど、一般会計とは処理の方法が異なるため、平成 23 年度決算に比べ数字が大きく変動しています。

【主な変更点】

- ・貸借対照表：現金預金を計上
- ・行政コスト計算書：地方債元利償還金を繰出金、減債基金の取崩額を繰入金としてそれぞれ計上
- ・キャッシュフロー計算書：地方債元利償還金を繰出金、減債基金の取崩額を繰入金としてそれぞれ計上
 地方債の発行収入(事業用資産等に財源充当)を計上

- その他特別収入には、固定資産の計上漏れ等に伴う過年度修正益(15,982 百万円)が含まれています。
- その他特別費用には、固定資産の価額修正等に伴う過年度修正損(9,741 百万円)が含まれています。

(6)タウン推進事業 (目) タウン推進費

事業の概要

平成 23 年度末に廃止した地域整備事業会計の事業を引き継ぎ、南大阪湾岸地区（りんくうタウン）、阪南丘陵地区（阪南スカイタウン）等の産業用地等の管理、処分等を実施。

(単位：円)

| | 金額 | 財 源 内 訳 | | | |
|---------|---------------|---------|-----|------------|---------------|
| | | 国 庫 | 起 債 | 附帯歳入 | 一般歳入 |
| 予 算 現 額 | 3,162,625,000 | 0 | 0 | 49,221,000 | 3,113,404,000 |
| 決 算 額 | 3,101,387,829 | 0 | 0 | 64,084,597 | 3,037,303,232 |

事業の成果

■施策目標

(1) クールジャパンフロントまちづくり事業

・りんくうタウンの活性化、国内外からの集客拠点の形成に向けて、クールジャパンフロントのまちづくりを推進するため、りんくうタウンに日本のマンガ、アニメ、特撮、ゲーム、おもちゃに関するものなど、海外で評価の高いものを集め、国内外からの観光集客により恒常的に賑わうまちを目指すため、開発運営候補事業者や出展候補企業の開拓及び誘致活動を実施する。

(2) 国際医療交流の拠点づくり促進事業

・りんくうタウンにおける国際医療交流の拠点づくりを促進するため、国と地方の協働プロジェクトである「国際医療交流の拠点づくり(りんくうタウン・泉佐野市域)地域活性化総合特区」における府の役割として、総合特区の実現をけん引する施設に立地インセンティブを措置し、拠点となる高度がん医療施設の整備事業を支援する。併せて、府民の健康増進の拠点づくりを目指す。

■施策成果

(1) クールジャパンフロントのまちづくり事業

・「クールジャパンフロント」のまちづくりの実現に向けて、主にディベロッパー等開発運営候補事業者やコンテンツホルダー等出展候補企業へ参画の働きかけやヒアリングを行った。
 ・この結果、テナント出展に前向きなコンテンツ事業者の掘り起こしは一定できた。一方、この事業が中長期にわたって集客し、安定的に利益を生み出すことができるビジネスモデルを構築するためには、事業計画づくりや参画事業者間のコーディネートなどを行うプロデューサーの確保が急がれるなどの課題が明らかになり、今後の取組みの改善につなげていくこととした。

(2) 国際医療交流の拠点づくり

・国際医療交流の拠点となる高度がん医療施設の立地整備を支援すべく、手続きの緩和・制度に係る規制緩和等の調整を行った。

■個別事業

(単位：円)

| 個別事業名称 | 予算現額 | 決算額 | 事業内容 |
|-----------------------|---------------|---------------|---|
| 1 りんくうタウン事業費 | 2,732,420,000 | 2,689,264,279 | りんくうタウン・阪南スカイタウン内の府有財産に関する維持管理及び分譲業務用地又は定期借地にかかる土地不動産鑑定・分筆測量登記等を実施。なお、平成24年度は地域整備事業会計廃止に伴い、工業用水供給施設負担金・南地区仮排水路埋立下水道負担金を計上 |
| 2 タウン管理費 | 415,131,000 | 397,772,357 | りんくうタウン駅の公共施設の維持管理、維持補修及びタウン推進事業の所管に属する事務を実施 |
| 3 クールジャパンフロントまちづくり事業費 | 9,048,000 | 8,499,750 | クールジャパンフロントのまちづくりの全体スキームの構築や出展候補企業に対するまちづくりへの参画の打診や出展調整などの業務を実施 |

《参考》

○りんくうタウン及び阪南スカイタウンにおける分譲・定期借地の契約状況（平成24年度末）

- ・りんくうタウンにおいては、平成15年度に本格導入した定期借地方式やインセンティブの活用により、計画面積218.2haの内、契約済面積210.5ha、契約率96.5%となっている。
- ・阪南スカイタウンにおいては、造成工事が終了し、計画面積101.9haの内、契約済面積91.1ha、契約率89.4%となっており、居住人口約4,000人（1,450世帯）となっている。

貸借対照表 (平成25年3月31日現在)

(単位：百万円)

| 科 目 | 平成24年度 (A) | 平成23年度 (B) | 差 (A-B) | 科 目 | 平成24年度 (A) | 平成23年度 (B) | 差 (A-B) |
|----------------|---------------|---------------|---------------|--------------------|---------------|---------------|---------------|
| 資産の部 | | | | 負債の部 | | | |
| I 流動資産 | 27,258 | — | 27,258 | I 流動負債 | 15,293 | — | 15,293 |
| 現金預金 | — | — | — | 地方債 | 15,267 | — | 15,267 |
| 歳計現金等 | — | — | — | 短期借入金 | — | — | — |
| 歳入歳出外現金 | — | — | — | 他会計借入金 | — | — | — |
| 未収金 | 5 | — | 5 | その他短期借入金 | — | — | — |
| 税未収金 | — | — | — | 賞与引当金 | 26 | — | 26 |
| その他未収金 | 5 | — | 5 | 未払金 | — | — | — |
| 不納欠損引当金 | ▲2 | — | ▲2 | 支払保証債務 | — | — | — |
| 基金 | 14,100 | — | 14,100 | その他未払金 | — | — | — |
| 財政調整基金 | — | — | — | 還付未済金 | — | — | — |
| 減債基金 | 14,100 | — | 14,100 | リース債務 | — | — | — |
| 短期貸付金 | — | — | — | その他流動負債 | — | — | — |
| 貸倒引当金 | — | — | — | II 固定負債 | 40,264 | — | 40,264 |
| その他流動資産 | 13,156 | — | 13,156 | 地方債 | 39,747 | — | 39,747 |
| II 固定資産 | 70,577 | — | 70,577 | 長期借入金 | — | — | — |
| 事業用資産 | 15,614 | — | 15,614 | 他会計借入金 | — | — | — |
| 有形固定資産 | 15,614 | — | 15,614 | その他長期借入金 | — | — | — |
| 土地 | 7,031 | — | 7,031 | 退職手当引当金 | 517 | — | 517 |
| 建物 | 7,985 | — | 7,985 | その他引当金 | — | — | — |
| 工作物 | 598 | — | 598 | リース債務 | — | — | — |
| 立木竹 | — | — | — | その他固定負債 | — | — | — |
| 船舶 | — | — | — | 負債の部合計 | 55,556 | — | 55,556 |
| 浮標等 | — | — | — | 純資産の部 | | | |
| 航空機 | — | — | — | 純資産 | 42,279 | — | 42,279 |
| 無形固定資産 | — | — | — | (うち当期純資産増減額) | 65,614 | — | 65,614 |
| 地上権 | — | — | — | | | | |
| 特許権等 | — | — | — | | | | |
| インフラ資産 | — | — | — | | | | |
| 有形固定資産 | — | — | — | | | | |
| 土地 | — | — | — | | | | |
| 建物 | — | — | — | | | | |
| 工作物 | — | — | — | | | | |
| 無形固定資産 | — | — | — | | | | |
| 地上権 | — | — | — | | | | |
| 特許権等 | — | — | — | | | | |
| 重要物品 | — | — | — | | | | |
| 図書 | — | — | — | | | | |
| リース資産 | — | — | — | | | | |
| ソフトウェア | — | — | — | | | | |
| 建設仮勘定 | — | — | — | | | | |
| 投資その他の資産 | 54,962 | — | 54,962 | | | | |
| 出資金 | 17,389 | — | 17,389 | | | | |
| 法人等出資金 | 8,087 | — | 8,087 | | | | |
| 公営企業会計出資金 | 9,303 | — | 9,303 | | | | |
| 長期貸付金 | — | — | — | | | | |
| 貸倒引当金 | — | — | — | | | | |
| 基金 | 18,162 | — | 18,162 | | | | |
| 減債基金 | 18,162 | — | 18,162 | | | | |
| 減債基金借入金 | — | — | — | | | | |
| その他の基金 | — | — | — | | | | |
| その他基金借入金 | — | — | — | | | | |
| その他債権 | 19,411 | — | 19,411 | 純資産の部合計 | 42,279 | — | 42,279 |
| 資産の部合計 | 97,835 | — | 97,835 | 負債及び純資産の部合計 | 97,835 | — | 97,835 |

事業類型：社会資本整備型 部 局：住宅まちづくり部
事業名：タウン推進事業

行政コスト計算書 (自平成24年4月1日・至平成25年3月31日) (単位：百万円)

| 科 目 | 平成24年度 (A) | 平成23年度 (B) | 差 (A-B) |
|------------------|----------------|---------------|----------------|
| 通常収支の部 | | | |
| I 行政収支の部 | | | |
| 1 行政収入 | 697 | 886 | ▲ 189 |
| 地方税 | — | — | — |
| 地方譲与税 | — | — | — |
| 市町村たばこ税府交付金 | — | — | — |
| 地方特例交付金 | — | — | — |
| 地方交付税 | — | — | — |
| 交通安全対策特別交付金 | — | — | — |
| 分担金及び負担金(行政費用充当) | — | — | — |
| 使用料及び手数料 | 2 | — | 2 |
| 国庫支出金(行政費用充当) | — | — | — |
| 財産収入 | 506 | — | 506 |
| 寄附金 | — | — | — |
| 繰入金 | — | — | — |
| 特別会計繰入金 | — | — | — |
| 公営企業会計繰入金 | — | — | — |
| 税諸収入 | — | — | — |
| 事業収入(特別会計) | — | — | — |
| その他行政収入 | 189 | 886 | ▲ 697 |
| 2 行政費用 | 6,278 | 882 | 5,396 |
| 税連動費用 | — | — | — |
| 給与関係費 | 398 | 0 | 397 |
| 物件費 | 47 | 51 | ▲ 4 |
| 維持補修費 | 226 | 141 | 86 |
| 社会保障扶助費 | — | — | — |
| 負担金・補助金・交付金等 | 2,820 | 690 | 2,131 |
| 国直轄事業負担金 | — | — | — |
| 繰出金 | — | — | — |
| 減価償却費 | 903 | — | 903 |
| 債務保証費 | — | — | — |
| 不納欠損引当金繰入額 | — | — | — |
| 貸倒引当金繰入額 | — | — | — |
| 賞与引当金繰入額 | 26 | — | 26 |
| 退職手当引当金繰入額 | 66 | — | 66 |
| その他引当金繰入額 | — | — | — |
| その他行政費用 | 1,792 | — | 1,792 |
| 行政収支差額 | ▲ 5,581 | 4 | ▲ 5,585 |

| 科 目 | 平成24年度 (A) | 平成23年度 (B) | 差 (A-B) |
|-------------------|----------------|---------------|----------------|
| II 金融収支の部 | | | |
| 1 金融収入 | 58 | — | 58 |
| 受取利息及び配当金 | 58 | — | 58 |
| 2 金融費用 | 461 | — | 461 |
| 地方債利息・手数料 | 461 | — | 461 |
| 地方債発行差金 | — | — | — |
| 他会計借入金利息等 | — | — | — |
| 金融収支差額 | ▲ 403 | — | ▲ 403 |
| 通常収支差額 | ▲ 5,984 | 4 | ▲ 5,988 |
| 特別収支の部 | | | |
| 1 特別収入 | 68,436 | — | 68,436 |
| 分担金及び負担金(公共施設等整備) | — | — | — |
| 分担金及び負担金(災害復旧費) | — | — | — |
| 国庫支出金(公共施設等整備) | — | — | — |
| 国庫支出金(災害復旧費) | — | — | — |
| 固定資産売却益 | — | — | — |
| その他特別収入 | 68,436 | — | 68,436 |
| 2 特別費用 | 480 | — | 480 |
| 固定資産売却損 | 469 | — | 469 |
| 固定資産除却損 | — | — | — |
| 災害復旧費 | — | — | — |
| その他特別費用 | 11 | — | 11 |
| 特別収支差額 | 67,956 | — | 67,956 |
| 当期収支差額 | 61,972 | 4 | 61,968 |
| 一般財源等配分調整額 | 2,635 | ▲ 4 | 2,639 |
| 一般会計からの繰入金 | — | — | — |
| 一般会計への繰出金 | — | — | — |
| 再計 | 64,607 | — | 64,607 |

キャッシュ・フロー計算書 (自平成24年4月1日・至平成25年3月31日) (単位:百万円)

| 科 目 | 平成24年度 (A) | 平成23年度 (B) | 差 (A-B) |
|----------------------|----------------|---------------|----------------|
| I 行政サービス活動 | | | |
| 行政収入 | 823 | 886 | ▲ 62 |
| 地方税 | — | — | — |
| 地方譲与税 | — | — | — |
| 市町村たばこ税府交付金 | — | — | — |
| 地方特例交付金 | — | — | — |
| 地方交付税 | — | — | — |
| 交通安全対策特別交付金 | — | — | — |
| 分担金及び負担金 (行政支出充当) | — | — | — |
| 使用料及び手数料 | 2 | — | 2 |
| 国庫支出金(行政支出充当) | — | — | — |
| 財産収入 | 523 | — | 523 |
| 寄附金 | — | — | — |
| 繰入金 | — | — | — |
| 特別会計繰入金 | — | — | — |
| 公営企業会計繰入金 | — | — | — |
| 税諸収入 | — | — | — |
| 事業収入(特別会計) | — | — | — |
| その他行政収入 | 298 | 886 | ▲ 588 |
| 行政支出 | 3,588 | 882 | 2,706 |
| 税連動支出 | — | — | — |
| 給与関係費 | 494 | 0 | 494 |
| 物件費 | 47 | 51 | ▲ 4 |
| 維持補修費 | 226 | 141 | 86 |
| 社会保障扶助費 | — | — | — |
| 負担金・補助金・交付金等 | 2,820 | 690 | 2,131 |
| 国直轄事業負担金 | — | — | — |
| 繰出金 | — | — | — |
| 金融収入 | 58 | — | 58 |
| 受取利息及び配当金 | 58 | — | 58 |
| 金融支出 | 24 | — | 24 |
| 地方債利息・手数料 | 24 | — | 24 |
| 他会計借入金利息等 | — | — | — |
| 特別収入 | — | — | — |
| 分担金及び負担金(災害復旧費) | — | — | — |
| 国庫支出金(災害復旧費) | — | — | — |
| その他特別収入 | — | — | — |
| 特別支出 | — | — | — |
| 災害復旧費 | — | — | — |
| その他特別支出 | — | — | — |
| 行政サービス活動収支差額 | ▲ 2,730 | 4 | ▲ 2,734 |

| 科 目 | 平成24年度 (A) | 平成23年度 (B) | 差 (A-B) |
|--------------------------|----------------|---------------|----------------|
| II 投資活動 | | | |
| 投資活動収入 | 95 | — | 95 |
| 分担金及び負担金 (公共施設等整備) | — | — | — |
| 国庫支出金(公共施設等整備) | — | — | — |
| 財産収入 | 19 | — | 19 |
| 基金繰入金(取崩額) | — | — | — |
| 財政調整基金 | — | — | — |
| その他の基金 | — | — | — |
| 貸付金元金回収収入 | 76 | — | 76 |
| 保証金等返還収入 | — | — | — |
| その他投資活動収入 | — | — | — |
| 投資活動支出 | — | — | — |
| 公共施設等整備支出 | — | — | — |
| 基金積立金 | — | — | — |
| 財政調整基金 | — | — | — |
| その他の基金 | — | — | — |
| 出資金 | — | — | — |
| 貸付金 | — | — | — |
| 保証金等支出 | — | — | — |
| 投資活動収支差額 | 95 | — | 95 |
| 行政活動キャッシュ・フロー収支差額 | ▲ 2,635 | 4 | ▲ 2,639 |
| III 財務活動 | | | |
| 財務活動収入 | — | — | — |
| 地方債 | — | — | — |
| 他会計借入金等 | — | — | — |
| 基金繰入金(取崩額) | — | — | — |
| 減債基金 | — | — | — |
| 基金借入金 | — | — | — |
| その他財務活動収入 | — | — | — |
| 財務活動支出 | — | — | — |
| 地方債償還金 | — | — | — |
| 他会計借入金等償還金 | — | — | — |
| ファイナンス・リース債務返済支出 | — | — | — |
| 基金積立金 | — | — | — |
| 減債基金 | — | — | — |
| 基金借入金償還金 | — | — | — |
| 財務活動収支差額 | — | — | — |
| 収支差額合計 | ▲ 2,635 | 4 | ▲ 2,639 |
| 一般財源等配分調整額 | 2,635 | ▲ 4 | 2,639 |
| 一般会計からの繰入金 | — | — | — |
| 一般会計への繰出金 | — | — | — |
| 前年度からの繰越金 | — | — | — |
| 形式収支 | — | — | — |
| 歳入歳出外現金受入額 | — | — | — |
| 歳入歳出外現金払出額 | — | — | — |
| 再計 | — | — | — |

純資産変動計算書

(単位:百万円)

| 区 分 | 開始残高 相 当 | 収支差額 | 内部取引 | 一般財源等 配分調整額 | 一般会計から の繰入金 | 一般会計への 繰出金 | 合 計 |
|-------|-------------|----------|----------|----------------|----------------|---------------|----------|
| 前期末残高 | — | ▲ 31,009 | ▲ 23,335 | 31,009 | — | — | ▲ 23,335 |
| 当期変動額 | — | 61,972 | 1,007 | 2,635 | — | — | 65,614 |
| 当期末残高 | — | 30,963 | ▲ 22,328 | 33,644 | — | — | 42,279 |

純資産変動分析表

(単位:百万円)

| 区 分 | 純資産増加 | 純資産減少 | 増加—減少 | 残 高 | 主な増減要因 |
|----------------------|--------|-------|--------|----------|---------------|
| 前期末純資産残高 | | | | ▲ 23,335 | |
| 【当期増減内容】 | | | | | |
| I 固定資産のうち負債を伴わない額の増減 | | | | | |
| ①事業用資産(建設仮勘定を含む) | 15,614 | | | | 地域整備事業廃止に伴う移管 |
| ②インフラ資産(建設仮勘定を含む) | | | | | |
| ③その他 | 23,284 | | | | 地域整備事業廃止に伴う移管 |
| 小 計 | 38,898 | | 38,898 | | |
| II 資産の裏付けのない固定負債の増減 | | | | | |
| ①特別債 | | | | | |
| ②基金借入金 | | | | | |
| ③長期性債務(退職手当引当金等) | | 517 | | | |
| 小 計 | | 517 | ▲ 517 | | |
| III その他の増減 | | | | | |
| ①その他の資産(負債を伴わないもの) | 27,258 | | | | 地域整備事業廃止に伴う移管 |
| ②その他の負債(資産を伴わないもの) | | 26 | | | |
| 小 計 | 27,258 | 26 | 27,232 | | |
| I～IIIの増減合計 | 66,156 | 543 | 65,614 | | |
| 当期末純資産残高 | | | | 42,279 | |

固定資産附属明細表 (タウン推進事業)

【住宅まちづくり部】

固定資産(有形)

(単位:百万円)

| 区 分 | 前期末 取得原価 ① | 当期増加額 ② | 当期減少額 ③ | 当期末 取得原価 ④=①+②-③ | 当期末減価 償却累計額 (減損を含む) ⑤ | 当期償却額 (減損を含む) ⑥ | 当期末残高 ④-⑤ |
|--------|------------------|------------|------------|------------------------|--------------------------------|-----------------------|--------------|
| 事業用資産 | — | 24,483 | 7,965 | 16,517 | 903 | 903 | 15,614 |
| 土地 | — | 14,978 | 7,947 | 7,031 | — | — | 7,031 |
| 建物 | — | 8,339 | — | 8,339 | 354 | 354 | 7,985 |
| 工作物 | — | 1,166 | 18 | 1,148 | 550 | 550 | 598 |
| 立木竹 | — | — | — | — | — | — | — |
| 船舶 | — | — | — | — | — | — | — |
| 浮標等 | — | — | — | — | — | — | — |
| 航空機 | — | — | — | — | — | — | — |
| インフラ資産 | — | — | — | — | — | — | — |
| 土地 | — | — | — | — | — | — | — |
| 建物 | — | — | — | — | — | — | — |
| 工作物 | — | — | — | — | — | — | — |
| 重要物品 | — | — | — | — | — | — | — |
| 図書 | — | — | — | — | — | — | — |
| リース資産 | — | — | — | — | — | — | — |
| ソフトウェア | — | — | — | — | — | — | — |
| 建設仮勘定 | — | — | — | — | — | — | — |
| 合 計 | — | 24,483 | 7,965 | 16,517 | 903 | 903 | 15,614 |

固定資産(無形)

(単位:百万円)

| 区 分 | 前期末残高 ① | 当期増加額 ② | 当期減少額 ③ | 当期償却額 ④ | 当期末残高 ①+②-③ |
|--------|------------|------------|------------|------------|----------------|
| 事業用資産 | — | — | — | — | — |
| 地上権 | — | — | — | — | — |
| 特許権等 | — | — | — | — | — |
| インフラ資産 | — | — | — | — | — |
| 地上権 | — | — | — | — | — |
| 特許権等 | — | — | — | — | — |
| 合 計 | — | — | — | — | — |

事業類型: 社会資本整備型 部 局: 住宅まちづくり部
事業名: タウン推進事業

事業類型：社会資本整備型 部 局：住宅まちづくり部
事業名：タウン推進事業

注記（事業別財務諸表：タウン推進事業）

1. 追加情報

（1）その他財務諸表の内容を理解するために必要と認められる事項

①事業の概要

平成 23 年度末に廃止した地域整備事業会計の事業を引き継ぎ、南大阪湾岸地区（りんくうタウン）、阪南丘陵地区（阪南スカイタウン）等の産業用地等の管理、処分等を行っています。

②事業に関し説明すべき固有の事項

○ 当年度における分譲の状況

| | 分譲収入額 | 分譲進捗率 |
|---------|---------|-------|
| 南大阪湾岸地区 | 27 百万円 | 3.1% |
| 阪南丘陵地区 | 435 百万円 | 5.7% |
| 合計 | 463 百万円 | 5.2% |

（注）分譲進捗率は、当年度に分譲した面積を、各地区の期首面積からまちづくり促進事業会計に現物出資した面積を除いた面積で除して算出した。

○ 完成土地の状況 (単位：百万円)

| | 期首残高 | 当年度減少額 | | | 年度末残高 |
|---------|--------|--------|--------|---------|--------|
| | | 分譲による減 | 出資による減 | 棚卸資産評価損 | |
| 南大阪湾岸地区 | 15,947 | 27 | 8,718 | 566 | 6,637 |
| 阪南丘陵地区 | 8,178 | 519 | 459 | 681 | 6,519 |
| 合計 | 24,125 | 545 | 9,178 | 1,247 | 13,156 |

(注) 出資は、まちづくり促進事業会計への現物出資である。

○ 地方債の状況 (単位：百万円)

| | 期首残高 | 当年度減少額 | 年度末残高 |
|--------------|--------|--------|--------|
| 第三セクター等改革推進債 | 23,335 | 583 | 22,752 |

(注) 第三セクター等改革推進債の期首残高については、平成 23 年度末に廃止した地域整備事業会計における完成造成資産の平成 23 年度末残高で積算している。

○ 他会計から承継した資産・債務の状況

地域整備事業会計から資産 68,425 百万円を承継したため、「その他特別収入」として、同額を計上しています。

公債管理特別会計から承継した資産、債務については、分別管理のため、債務 47,062 百万円のうち当年度の償還額を除いた 32,262 百万円を負債の部に計上するとともに、同額の減債基金を資産の部に、それぞれ計上しています。

事業類型：社会資本整備型 部 局：住宅まちづくり部
事業名：タウン推進事業

○事業別財務諸表（その他）

(7)住宅まちづくり総務事業 (目) 住宅まちづくり総務費

事業の概要

部の行政の総合企画、予算、広報、人事及び調整に関する業務及び組織の管理に関する業務等を実施。
また、「グランドデザイン・大阪」に関する調整業務等を実施。

(単位：円)

| | 金額 | 財 源 内 訳 | | | |
|---------|---------------|------------|----|-------------|---------------|
| | | 国庫 | 起債 | 附帯歳入 | 一般歳入 |
| 予 算 現 額 | 3,003,271,000 | 26,698,000 | 0 | 219,606,000 | 2,756,967,000 |
| 決 算 額 | 2,950,935,444 | 37,026,185 | 0 | 221,690,018 | 2,692,219,241 |

貸借対照表 (平成25年3月31日現在)

(単位：百万円)

| 科 目 | 平成24年度 (A) | 平成23年度 (B) | 差 (A-B) | 科 目 | 平成24年度 (A) | 平成23年度 (B) | 差 (A-B) |
|----------------|---------------|---------------|------------|--------------------|---------------|---------------|------------|
| 資産の部 | | | | 負債の部 | | | |
| I 流動資産 | — | — | — | I 流動負債 | 30 | 22 | 8 |
| 現金預金 | — | — | — | 地方債 | — | — | — |
| 歳計現金等 | — | — | — | 短期借入金 | — | — | — |
| 歳入歳出外現金 | — | — | — | 他会計借入金 | — | — | — |
| 未収金 | — | — | — | その他短期借入金 | — | — | — |
| 税未収金 | — | — | — | 賞与引当金 | 30 | 22 | 8 |
| その他未収金 | — | — | — | 未払金 | — | — | — |
| 不納欠損引当金 | — | — | — | 支払保証債務 | — | — | — |
| 基金 | — | — | — | その他未払金 | — | — | — |
| 財政調整基金 | — | — | — | 還付未済金 | — | — | — |
| 減債基金 | — | — | — | リース債務 | — | — | — |
| 短期貸付金 | — | — | — | その他流動負債 | — | — | — |
| 貸倒引当金 | — | — | — | II 固定負債 | 550 | 444 | 106 |
| その他流動資産 | — | — | — | 地方債 | — | — | — |
| II 固定資産 | 310 | 310 | — | 長期借入金 | — | — | — |
| 事業用資産 | — | — | — | 他会計借入金 | — | — | — |
| 有形固定資産 | — | — | — | その他長期借入金 | — | — | — |
| 土地 | — | — | — | 退職手当引当金 | 550 | 444 | 106 |
| 建物 | — | — | — | その他引当金 | — | — | — |
| 工作物 | — | — | — | リース債務 | — | — | — |
| 立木竹 | — | — | — | その他固定負債 | — | — | — |
| 船舶 | — | — | — | 負債の部合計 | 580 | 467 | 113 |
| 浮標等 | — | — | — | | | | |
| 航空機 | — | — | — | 純資産の部 | | | |
| 無形固定資産 | — | — | — | 純資産 | ▲ 270 | ▲ 157 | ▲ 113 |
| 地上権 | — | — | — | (うち当期純資産増減額) | ▲ 113 | ▲ 30 | ▲ 83 |
| 特許権等 | — | — | — | | | | |
| インフラ資産 | — | — | — | | | | |
| 有形固定資産 | — | — | — | | | | |
| 土地 | — | — | — | | | | |
| 建物 | — | — | — | | | | |
| 工作物 | — | — | — | | | | |
| 無形固定資産 | — | — | — | | | | |
| 地上権 | — | — | — | | | | |
| 特許権等 | — | — | — | | | | |
| 重要物品 | — | — | — | | | | |
| 図書 | — | — | — | | | | |
| リース資産 | — | — | — | | | | |
| ソフトウェア | — | — | — | | | | |
| 建設仮勘定 | — | — | — | | | | |
| 投資その他の資産 | 310 | 310 | — | | | | |
| 出資金 | 310 | 310 | — | | | | |
| 法人等出資金 | 310 | 310 | — | | | | |
| 公営企業会計出資金 | — | — | — | | | | |
| 長期貸付金 | — | — | — | | | | |
| 貸倒引当金 | — | — | — | | | | |
| 基金 | — | — | — | | | | |
| 減債基金 | — | — | — | | | | |
| 減債基金借入金 | — | — | — | | | | |
| その他の基金 | — | — | — | | | | |
| その他基金借入金 | — | — | — | | | | |
| その他債権 | — | — | — | | | | |
| 資産の部合計 | 310 | 310 | — | 純資産の部合計 | ▲ 270 | ▲ 157 | ▲ 113 |
| | | | | 負債及び純資産の部合計 | 310 | 310 | — |

事業類型：行政組織管理型 部 局：住宅まちづくり部
事業名：住宅まちづくり総務事業

行政コスト計算書 (自平成24年4月1日・至平成25年3月31日) (単位：百万円)

| 科 目 | 平成24年度 (A) | 平成23年度 (B) | 差 (A-B) |
|------------------|---------------|---------------|--------------|
| 通常収支の部 | | | |
| I 行政収支の部 | | | |
| 1 行政収入 | 22 | 38 | ▲ 16 |
| 地方税 | — | — | — |
| 地方譲与税 | — | — | — |
| 市町村たばこ税府交付金 | — | — | — |
| 地方特例交付金 | — | — | — |
| 地方交付税 | — | — | — |
| 交通安全対策特別交付金 | — | — | — |
| 分担金及び負担金(行政費用充当) | — | — | — |
| 使用料及び手数料 | — | — | — |
| 国庫支出金(行政費用充当) | 0 | 0 | ▲ 0 |
| 財産収入 | — | — | — |
| 寄附金 | — | — | — |
| 繰入金 | — | — | — |
| 特別会計繰入金 | — | — | — |
| 公営企業会計繰入金 | — | — | — |
| 税諸収入 | — | — | — |
| 事業収入(特別会計) | — | — | — |
| その他行政収入 | 22 | 38 | ▲ 16 |
| 2 行政費用 | 677 | 414 | 264 |
| 税連動費用 | — | — | — |
| 給与関係費 | 453 | 308 | 145 |
| 物件費 | 13 | 7 | 6 |
| 維持補修費 | — | 0 | ▲ 0 |
| 社会保障扶助費 | — | — | — |
| 負担金・補助金・交付金等 | 0 | — | 0 |
| 国直轄事業負担金 | — | — | — |
| 繰出金 | — | — | — |
| 減価償却費 | — | — | — |
| 債務保証費 | — | — | — |
| 不納欠損引当金繰入額 | — | — | — |
| 貸倒引当金繰入額 | — | — | — |
| 賞与引当金繰入額 | 30 | 22 | 8 |
| 退職手当引当金繰入額 | 180 | 76 | 104 |
| その他引当金繰入額 | — | — | — |
| その他行政費用 | — | — | — |
| 行政収支差額 | ▲ 655 | ▲ 376 | ▲ 279 |

| 科 目 | 平成24年度 (A) | 平成23年度 (B) | 差 (A-B) |
|-------------------|---------------|---------------|--------------|
| II 金融収支の部 | | | |
| 1 金融収入 | — | — | — |
| 受取利息及び配当金 | — | — | — |
| 2 金融費用 | — | — | — |
| 地方債利息・手数料 | — | — | — |
| 地方債発行差金 | — | — | — |
| 他会計借入金利息等 | — | — | — |
| 金融収支差額 | — | — | — |
| 通常収支差額 | ▲ 655 | ▲ 376 | ▲ 279 |
| 特別収支の部 | | | |
| 1 特別収入 | — | — | — |
| 分担金及び負担金(公共施設等整備) | — | — | — |
| 分担金及び負担金(災害復旧費) | — | — | — |
| 国庫支出金(公共施設等整備) | — | — | — |
| 国庫支出金(災害復旧費) | — | — | — |
| 固定資産売却益 | — | — | — |
| その他特別収入 | — | — | — |
| 2 特別費用 | — | — | — |
| 固定資産売却損 | — | — | — |
| 固定資産除却損 | — | — | — |
| 災害復旧費 | — | — | — |
| その他特別費用 | — | — | — |
| 特別収支差額 | — | — | — |
| 当期収支差額 | ▲ 655 | ▲ 376 | ▲ 279 |
| 一般財源等配分調整額 | 754 | 346 | 409 |
| 一般会計からの繰入金 | — | — | — |
| 一般会計への繰出金 | — | — | — |
| 再計 | 99 | ▲ 30 | 129 |

キャッシュ・フロー計算書 (自 平成24年4月1日・至 平成25年3月31日) (単位:百万円)

| 科 目 | 平成24年度 (A) | 平成23年度 (B) | 差 (A-B) |
|----------------------|---------------|---------------|------------|
| I 行政サービス活動 | | | |
| 行政収入 | 22 | 38 | ▲ 16 |
| 地方税 | — | — | — |
| 地方譲与税 | — | — | — |
| 市町村たばこ税府交付金 | — | — | — |
| 地方特例交付金 | — | — | — |
| 地方交付税 | — | — | — |
| 交通安全対策特別交付金 | — | — | — |
| 分担金及び負担金 (行政支出充当) | — | — | — |
| 使用料及び手数料 | — | — | — |
| 国庫支出金(行政支出充当) | 0 | 0 | ▲ 0 |
| 財産収入 | — | — | — |
| 寄附金 | — | — | — |
| 繰入金 | — | — | — |
| 特別会計繰入金 | — | — | — |
| 公営企業会計繰入金 | — | — | — |
| 税諸収入 | — | — | — |
| 事業収入(特別会計) | — | — | — |
| その他行政収入 | 22 | 38 | ▲ 16 |
| 行政支出 | 776 | 383 | 393 |
| 税連動支出 | — | — | — |
| 給与関係費 | 763 | 376 | 387 |
| 物件費 | 13 | 7 | 6 |
| 維持補修費 | — | 0 | ▲ 0 |
| 社会保障扶助費 | — | — | — |
| 負担金・補助金・交付金等 | 0 | — | 0 |
| 国直轄事業負担金 | — | — | — |
| 繰出金 | — | — | — |
| 金融収入 | — | — | — |
| 受取利息及び配当金 | — | — | — |
| 金融支出 | — | — | — |
| 地方債利息・手数料 | — | — | — |
| 他会計借入金利息等 | — | — | — |
| 特別収入 | — | — | — |
| 分担金及び負担金(災害復旧費) | — | — | — |
| 国庫支出金(災害復旧費) | — | — | — |
| その他特別収入 | — | — | — |
| 特別支出 | — | — | — |
| 災害復旧費 | — | — | — |
| その他特別支出 | — | — | — |
| 行政サービス活動収支差額 | ▲ 754 | ▲ 346 | ▲ 409 |

| 科 目 | 平成24年度 (A) | 平成23年度 (B) | 差 (A-B) |
|-----------------------|---------------|---------------|------------|
| II 投資活動 | | | |
| 投資活動収入 | — | — | — |
| 分担金及び負担金 (公共施設等整備) | — | — | — |
| 国庫支出金(公共施設等整備) | — | — | — |
| 財産収入 | — | — | — |
| 基金繰入金(取崩額) | — | — | — |
| 財政調整基金 | — | — | — |
| その他の基金 | — | — | — |
| 貸付金元金回収収入 | — | — | — |
| 保証金等返還収入 | — | — | — |
| その他投資活動収入 | — | — | — |
| 投資活動支出 | — | — | — |
| 公共施設等整備支出 | — | — | — |
| 基金積立金 | — | — | — |
| 財政調整基金 | — | — | — |
| その他の基金 | — | — | — |
| 出資金 | — | — | — |
| 貸付金 | — | — | — |
| 保証金等支出 | — | — | — |
| 投資活動収支差額 | — | — | — |
| 行政活動キャッシュ・フロー収支差額 | ▲ 754 | ▲ 346 | ▲ 409 |
| III 財務活動 | | | |
| 財務活動収入 | — | — | — |
| 地方債 | — | — | — |
| 他会計借入金等 | — | — | — |
| 基金繰入金(取崩額) | — | — | — |
| 減債基金 | — | — | — |
| 基金借入金 | — | — | — |
| その他財務活動収入 | — | — | — |
| 財務活動支出 | — | — | — |
| 地方債償還金 | — | — | — |
| 他会計借入金等償還金 | — | — | — |
| ファイナンス・リース債務返済支出 | — | — | — |
| 基金積立金 | — | — | — |
| 減債基金 | — | — | — |
| 基金借入金償還金 | — | — | — |
| 財務活動収支差額 | — | — | — |
| 収支差額合計 | ▲ 754 | ▲ 346 | ▲ 409 |
| 一般財源等配分調整額 | 754 | 346 | 409 |
| 一般会計からの繰入金 | — | — | — |
| 一般会計への繰出金 | — | — | — |
| 前年度からの繰越金 | — | — | — |
| 形式収支 | — | — | — |
| 歳入歳出外現金受入額 | — | — | — |
| 歳入歳出外現金払出額 | — | — | — |
| 再計 | — | — | — |

純資産変動計算書

(単位:百万円)

| 区 分 | 開始残高 相 当 | 収支差額 | 内部取引 | 一般財源等 配分調整額 | 一般会計から の繰入金 | 一般会計への 繰出金 | 合 計 |
|-------|-------------|---------|-------|----------------|----------------|---------------|-------|
| 前期末残高 | ▲ 126 | ▲ 376 | — | 346 | — | — | ▲ 157 |
| 当期変動額 | — | ▲ 655 | ▲ 212 | 754 | — | — | ▲ 113 |
| 当期末残高 | ▲ 126 | ▲ 1,031 | ▲ 212 | 1,100 | — | — | ▲ 270 |

純資産変動分析表

(単位:百万円)

| 区 分 | 純資産増加 | 純資産減少 | 増加—減少 | 残 高 | 主な増減要因 |
|----------------------|-------|-------|-------|-------|--------|
| 前期末純資産残高 | | | | ▲ 157 | |
| 【当期増減内容】 | | | | | |
| I 固定資産のうち負債を伴わない額の増減 | | | | | |
| ①事業用資産(建設仮勘定を含む) | | | | | |
| ②インフラ資産(建設仮勘定を含む) | | | | | |
| ③その他 | | | | | |
| 小 計 | | | — | | |
| II 資産の裏付けのない固定負債の増減 | | | | | |
| ①特別債 | | | | | |
| ②基金借入金 | | | | | |
| ③長期性債務(退職手当引当金等) | | 106 | | | |
| 小 計 | | 106 | ▲ 106 | | |
| III その他の増減 | | | | | |
| ①その他の資産(負債を伴わないもの) | | | | | |
| ②その他の負債(資産を伴わないもの) | | 8 | | | |
| 小 計 | | 8 | ▲ 8 | | |
| I～IIIの増減合計 | | 113 | ▲ 113 | | |
| 当期末純資産残高 | | | | ▲ 270 | |

注記（事業別財務諸表：住宅まちづくり総務事業）

1. 追加情報

（1）その他財務諸表の内容を理解するために必要と認められる事項

事業の概要

部の行政の総合企画、予算、広報、人事及び調整に関する業務、組織の管理に関する業務等を実施しています。

また、「ランドデザイン・大阪」に関する調整業務等を実施しています。

事業類型：行政組織管理型 部 局：住宅まちづくり部
事業名：住宅まちづくり総務事業