

# 令和4年度 決算概要等報告書

- 令和4年度 決算概要
- 主要施策成果
- 財務諸表（部局別・事業別）

大阪港湾局

# 令和4年度 決算概要等報告書（大阪港湾局）目次

## ○決算概要

1 歳入歳出決算の概要	4
2 財務諸表	
(1) 部局別財務諸表	
・一般会計（大阪港湾局所管分）財務諸表及びその概要	6
(2) 会計別財務諸表	
・港湾整備事業特別会計財務諸表及びその概要	14

## ○主要施策成果と事業別財務諸表

(1) 海岸事業（一般会計）	24
(2) 港湾事業（一般会計）	32
(3) 港湾整備事業（特別会計）	40

## ○事業別財務諸表（上記事業以外）

(4) 港湾総務事業（一般会計）	49
------------------	----

◆ 根拠法令

主要施策成果報告： 地方自治法第233条第5項

部局・事業別財務諸表： 大阪府財政運営基本条例第25条第4項

## ○決算概要

# 1 歳入歳出決算の概要

## 歳 入

(単位：円)

区 分	予算現額	調定額	収入済額	不納欠損額	収入未済額
一般会計	1,962,408,000	1,401,032,691	1,401,032,691	0	0
港湾整備事業特別会計	9,309,755,000	9,253,801,206	9,232,821,048	0	20,980,158

### (1) 収入済額の主なもの

科 目	収入済額	内 容
港湾施設使用料 (港湾特会)	2,754,933,432	上屋、附属用地等使用料
財産運用収入 (港湾特会)	2,686,735,600	港湾用地貸付料
特別会計繰越金 (港湾特会)	1,883,753,960	前年度繰越金

### (2) 収入未済額の主なもの

科 目	収入未済額	内 容
港湾施設使用料 (港湾特会)	19,733,958	上屋、附属用地等使用料で納付が滞納しているもの
財産運用収入 (港湾特会)	1,246,200	港湾用地貸付料で納付が滞納しているもの

## 歳 出

(単位：円)

区 分	予算現額	支出済額	翌年度繰越額	不用額
一 般 会 計	5,140,578,000	3,556,999,887	1,315,392,876	268,185,237
港湾整備事業特別会計	9,169,454,000	8,350,133,001	169,252,000	650,068,999

### (1) 翌年度繰越額の主なもの

科 目	翌年度繰越額	内 容
港 湾 整 備 費	765,415,000	国補正予算に対応するものであり、事業期間が不足するため (国直轄事業負担金 4億9,500万円、港湾建設費 1億6,600万円) 地元等との調整等に日時を要したため(港湾建設費 5,206万余円)
海 岸 保 全 費	549,977,876	国補正予算に対応するものであり、事業期間が不足するため (海岸施設改修費 3億2,200万円) 関係機関等との調整等に日時を要したため(海岸施設改修費 2億2,797万余円)
港湾整備事業費 (港湾特会)	169,252,000	関係機関等との調整等に日時を要したため(港湾整備費 1億3,295万余円)

### (2) 不用額の主なもの

科 目	不用額	内 容
港湾整備事業費 (港湾特会)	649,068,999	港湾整備費等において、当初見込み額を下回ったため(堺泉北港 汐見沖地区 等)
海 岸 保 全 費	150,423,478	海岸施設改修費等において、当初見込み額を下回ったため
港 湾 整 備 費	75,124,594	港湾維持管理費等において、当初見込み額を下回ったため

2 財務諸表

(1) 部局別財務諸表 ・ 一般会計（大阪港湾局所管分）財務諸表及びその概要

貸借対照表

(令和5年3月31日現在)

(単位：百万円)

科 目	令和4年度 (A)	令和3年度 (B)	差 (A-B)	科 目	令和4年度 (A)	令和3年度 (B)	差 (A-B)
<b>資産の部</b>				<b>負債の部</b>			
<b>I 流動資産</b>	<b>22</b>	<b>24</b>	<b>▲ 1</b>	<b>I 流動負債</b>	<b>3,671</b>	<b>5,056</b>	<b>▲ 1,385</b>
現金預金	—	—	—	地方債	3,671	4,929	▲ 1,257
歳計現金等	—	—	—	短期借入金	—	—	—
歳入歳出外現金	—	—	—	他会計借入金	—	—	—
未収金	—	1	▲ 1	その他短期借入金	—	—	—
税未収金	—	—	—	賞与等引当金	—	—	—
その他未収金	—	1	▲ 1	未払金	—	—	—
不納欠損引当金	—	—	—	支払保証債務	—	—	—
基金	—	—	—	その他未払金	—	—	—
財政調整基金	—	—	—	還付未済金	—	—	—
減債基金	—	—	—	リース債務	—	128	▲ 128
短期貸付金	—	—	—	その他流動負債	—	—	—
貸倒引当金	—	—	—	<b>II 固定負債</b>	<b>24,083</b>	<b>25,256</b>	<b>▲ 1,173</b>
その他流動資産	22	22	—	地方債	24,083	23,433	650
<b>II 固定資産</b>	<b>186,663</b>	<b>191,760</b>	<b>▲ 5,097</b>	長期借入金	—	—	—
事業用資産	249	271	▲ 22	他会計借入金	—	—	—
有形固定資産	249	271	▲ 22	その他長期借入金	—	—	—
土地	76	76	—	退職手当引当金	—	—	—
建物	123	130	▲ 7	その他引当金	—	—	—
工作物	8	9	▲ 1	リース債務	—	1,822	▲ 1,822
立木竹	—	—	—	その他固定負債	—	—	—
船舶	0	0	—	<b>負債の部合計</b>	<b>27,754</b>	<b>30,312</b>	<b>▲ 2,558</b>
浮標等	43	56	▲ 13	<b>純資産の部</b>			
航空機	—	—	—	<b>純資産</b>	<b>158,931</b>	<b>161,471</b>	<b>▲ 2,540</b>
無形固定資産	—	—	—	(うち当期純資産増減額)	<b>▲ 2,540</b>	<b>▲ 3,979</b>	<b>1,439</b>
地上権	—	—	—				
特許権等	—	—	—				
インフラ資産	152,394	154,811	▲ 2,418				
有形固定資産	152,394	154,811	▲ 2,418				
土地	81,797	81,798	▲ 1				
建物	112	117	▲ 6				
工作物	70,485	72,896	▲ 2,411				
無形固定資産	—	—	—				
地上権	—	—	—				
特許権等	—	—	—				
重要物品	—	0	▲ 0				
図書	—	—	—				
リース資産	—	1,975	▲ 1,975				
ソフトウェア	—	—	—				
建設仮勘定	33,949	34,631	▲ 682				
投資その他の資産	71	71	—				
出資金	71	71	—				
法人等出資金	71	71	—				
公営企業会計出資金	—	—	—				
長期貸付金	—	—	—				
貸倒引当金	—	—	—				
基金	—	—	—				
減債基金	—	—	—				
減債基金借入金	—	—	—				
その他の基金	—	—	—				
その他基金借入金	—	—	—				
その他債権	—	—	—				
<b>資産の部合計</b>	<b>186,685</b>	<b>191,783</b>	<b>▲ 5,098</b>	<b>純資産の部合計</b>	<b>158,931</b>	<b>161,471</b>	<b>▲ 2,540</b>
				<b>負債及び純資産の部合計</b>	<b>186,685</b>	<b>191,783</b>	<b>▲ 5,098</b>

行政コスト計算書 (自 令和4年4月 1日・至 令和5年3月31日) (単位：百万円)

科 目	令和4年度 (A)	令和3年度 (B)	差 (A-B)
<b>通常収支の部</b>			
<b>I 行政収支の部</b>			
<b>1 行政収入</b>	<b>1,002</b>	<b>1,063</b>	<b>▲ 61</b>
地方税	—	—	—
地方譲与税	—	—	—
市町村たばこ税府交付金	—	—	—
地方特例交付金	—	—	—
地方交付税	—	—	—
交通安全対策特別交付金	—	—	—
国民健康保険関係交付金	—	—	—
分担金及び負担金(行政費用充当)	—	—	—
使用料及び手数料	867	867	0
国庫支出金(行政費用充当)	3	71	▲ 68
財産収入	112	110	2
寄附金	—	—	—
繰入金	—	—	—
特別会計繰入金	—	—	—
公営企業会計繰入金	—	—	—
税諸収入	—	—	—
事業収入(特別会計)	—	—	—
その他行政収入	20	16	4
<b>2 行政費用</b>	<b>7,974</b>	<b>8,402</b>	<b>▲ 428</b>
税連動費用	—	—	—
給与関係費	0	0	0
物件費	655	534	120
維持補修費	392	550	▲ 158
社会保障扶助費	—	—	—
負担金・補助金・交付金等	866	886	▲ 21
国直轄事業負担金	327	373	▲ 46
繰出金	—	—	—
減価償却費	5,734	6,058	▲ 324
債務保証費	—	—	—
不納欠損引当金繰入額	—	—	—
貸倒引当金繰入額	—	—	—
賞与等引当金繰入額	—	—	—
退職手当引当金繰入額	—	—	—
その他引当金繰入額	—	—	—
その他行政費用	—	—	—
<b>行政収支差額</b>	<b>▲ 6,972</b>	<b>▲ 7,338</b>	<b>366</b>

科 目	令和4年度 (A)	令和3年度 (B)	差 (A-B)
<b>II 金融収支の部</b>			
<b>1 金融収入</b>	<b>11</b>	<b>10</b>	<b>1</b>
受取利息及び配当金	11	10	1
地方債発行差金	—	—	—
<b>2 金融費用</b>	<b>68</b>	<b>87</b>	<b>▲ 19</b>
地方債利息・手数料	68	87	▲ 19
地方債発行差金	—	—	—
他会計借入金利息等	—	—	—
<b>金融収支差額</b>	<b>▲ 57</b>	<b>▲ 77</b>	<b>20</b>
<b>通常収支差額</b>	<b>▲ 7,029</b>	<b>▲ 7,416</b>	<b>387</b>
<b>特別収支の部</b>			
<b>1 特別収入</b>	<b>1,297</b>	<b>592</b>	<b>705</b>
分担金及び負担金(公共施設等整備)	—	—	—
分担金及び負担金(災害復旧費)	—	—	—
国庫支出金(公共施設等整備)	420	565	▲ 145
国庫支出金(災害復旧費)	—	—	—
固定資産売却益	—	—	—
過年度修正益	860	10	850
その他特別収入	17	17	—
<b>2 特別費用</b>	<b>906</b>	<b>0</b>	<b>906</b>
固定資産売却損	1	—	1
固定資産除却損	3	0	3
災害復旧費	—	—	—
過年度修正損	885	0	885
その他特別費用	17	—	17
<b>特別収支差額</b>	<b>391</b>	<b>592</b>	<b>▲ 201</b>
<b>当期収支差額</b>	<b>▲ 6,637</b>	<b>▲ 6,824</b>	<b>186</b>
<b>一般財源等配分調整額</b>	<b>2,675</b>	<b>2,614</b>	<b>62</b>
<b>再計</b>	<b>▲ 3,962</b>	<b>▲ 4,210</b>	<b>248</b>

キャッシュ・フロー計算書(自 令和4年4月 1日・至 令和5年3月31日) (単位:百万円)

科 目	令和4年度 (A)	令和3年度 (B)	差 (A-B)
<b>I 行政サービス活動</b>			
行政収入	1,003	1,062	▲ 59
地方税	—	—	—
地方譲与税	—	—	—
市町村たばこ税府交付金	—	—	—
地方特例交付金	—	—	—
地方交付税	—	—	—
交通安全対策特別交付金	—	—	—
国民健康保険関係交付金	—	—	—
分担金及び負担金 (行政支出充当)	—	—	—
使用料及び手数料	867	867	0
国庫支出金(行政支出充当)	3	71	▲ 68
財産収入	112	110	2
寄附金	—	—	—
繰入金	—	—	—
特別会計繰入金	—	—	—
公営企業会計繰入金	—	—	—
税諸収入	—	—	—
事業収入(特別会計)	—	—	—
その他行政収入	21	14	7
行政支出	2,240	2,343	▲ 103
税連動支出	—	—	—
給与関係費	0	0	0
物件費	655	534	120
維持補修費	392	550	▲ 158
社会保障扶助費	—	—	—
負担金・補助金・交付金等	866	886	▲ 21
国直轄事業負担金	327	373	▲ 46
繰出金	—	—	—
金融収入	11	10	1
受取利息及び配当金	11	10	1
地方債発行差金	—	—	—
金融支出	68	87	▲ 19
地方債利息・手数料	68	87	▲ 19
他会計借入金利息等	—	—	—
特別収入	—	—	—
分担金及び負担金(災害復旧費)	—	—	—
国庫支出金(災害復旧費)	—	—	—
その他特別収入	—	—	—
特別支出	—	—	—
災害復旧費	—	—	—
その他特別支出	—	—	—
<b>行政サービス活動収支差額</b>	<b>▲ 1,293</b>	<b>▲ 1,358</b>	<b>65</b>

科 目	令和4年度 (A)	令和3年度 (B)	差 (A-B)
<b>II 投資活動</b>			
投資活動収入	420	565	▲ 145
分担金及び負担金 (公共施設等整備)	—	—	—
国庫支出金(公共施設等整備)	420	565	▲ 145
財産収入	0	—	0
基金繰入金(取崩額)	—	—	—
財政調整基金	—	—	—
その他の基金	—	—	—
貸付金元金回収収入	—	—	—
保証金等返還収入	—	—	—
その他投資活動収入	—	—	—
投資活動支出	1,802	1,762	40
公共施設等整備支出	1,802	1,762	40
基金積立金	—	—	—
財政調整基金	—	—	—
その他の基金	—	—	—
出資金	—	—	—
貸付金	—	—	—
保証金等支出	—	—	—
<b>投資活動収支差額</b>	<b>▲ 1,382</b>	<b>▲ 1,197</b>	<b>▲ 185</b>
行政活動キャッシュ・フロー収支差額	▲ 2,675	▲ 2,555	▲ 120
<b>III 財務活動</b>			
財務活動収入	—	—	—
地方債	—	—	—
他会計借入金等	—	—	—
基金繰入金(取崩額)	—	—	—
減債基金	—	—	—
基金借入金	—	—	—
その他財務活動収入	—	—	—
財務活動支出	—	58	▲ 58
地方債償還金	—	—	—
他会計借入金等償還金	—	—	—
ファイナンス・リース債務返済支出	—	58	▲ 58
基金積立金	—	—	—
減債基金	—	—	—
基金借入金償還金	—	—	—
<b>財務活動収支差額</b>	<b>—</b>	<b>▲ 58</b>	<b>58</b>
<b>収支差額合計</b>	<b>▲ 2,675</b>	<b>▲ 2,614</b>	<b>▲ 62</b>
一般財源等配分調整額	2,675	2,614	62
前年度からの繰越金	—	—	—
形式収支	—	—	—
歳入歳出外現金受入額	—	—	—
歳入歳出外現金払出額	—	—	—
再計	—	—	—



### 純資産変動計算書

(単位:百万円)

区 分	開始残高 相 当	収支差額	内部取引	一般財源等 配分調整額	一般会計から の繰入金	一般会計への 繰出金	合 計
前期末残高	161,223	▲ 27,932	▲ 2,671	30,851	—	—	161,471
当期変動額	—	▲ 6,637	1,422	2,675	—	—	▲ 2,540
当期末残高	161,223	▲ 34,569	▲ 1,249	33,527	—	—	158,931

### 純資産変動分析表

(単位:百万円)

区 分	純資産増加	純資産減少	増加—減少	残 高	主な増減要因
前期末純資産残高				161,471	
【当期増減内容】					
I 固定資産のうち負債を伴わない額の増減					
① 事業用資産(建設仮勘定を含む)		22			
② インフラ資産(建設仮勘定を含む)		2,338			事業実施等による資産の増 +2,551 管理する資産の減価償却等 -5,650 地方債の償還等により +761
③ その他		2,129			リース資産の減 -1,975 地方債の発行等により -154
小 計		4,489	▲ 4,489		
II 資産の裏付けのない固定負債の増減					
① 特別債					
② 基金借入金					
③ 長期性債務(退職手当引当金等)	1,822				リース債務の減 +1,822
小 計	1,822		1,822		
III その他の増減					
① その他の資産(負債を伴わないもの)		1			
② その他の負債(資産を伴わないもの)	128				リース債務の減 +128
小 計	128	1	126		
I～IIIの増減合計	1,950	4,490	▲ 2,540		
当期末純資産残高				158,931	

固定資産附属明細表（一般会計）

固定資産（有形）

（単位：百万円）

区 分	前期末 取得原価 ①	当期増加額 ②	当期減少額 ③	当期末 取得原価 ④=①+②-③	当期末減価 償却累計額 (減損を含む) ⑤	当期償却額 (減損を含む) ⑥	当期末残高 ④-⑤
事業用資産	960	—	—	960	712	22	249
土地	76	—	—	76	—	—	76
建物	409	—	—	409	286	7	123
工作物	16	—	—	16	8	1	8
立木竹	—	—	—	—	—	—	—
船舶	64	—	—	64	64	—	0
浮標等	396	—	—	396	353	13	43
航空機	—	—	—	—	—	—	—
インフラ資産	404,440	5,880	2,648	407,672	255,279	5,712	152,394
土地	81,798	1	2	81,797	—	—	81,797
建物	218	—	—	218	106	6	112
工作物	322,424	5,879	2,646	325,657	255,172	5,707	70,485
重要物品	132	—	132	—	—	—	—
図書	—	—	—	—	—	—	—
リース資産	2,157	863	3,020	—	—	—	—
ソフトウェア	—	—	—	—	—	—	—
建設仮勘定	34,631	5,369	6,052	33,949	—	—	33,949
合 計	442,321	12,113	11,851	442,582	255,990	5,734	186,591

固定資産（無形）

（単位：百万円）

区 分	前期末残高 ①	当期増加額 ②	当期減少額 ③	当期償却額 ④	当期末残高 ①+②-③
事業用資産	—	—	—	—	—
地上権	—	—	—	—	—
特許権等	—	—	—	—	—
インフラ資産	—	—	—	—	—
地上権	—	—	—	—	—
特許権等	—	—	—	—	—
合 計	—	—	—	—	—

法人等出資金明細表

【一般会計・大阪港湾局】

(単位:百万円)

区分	出 資 先	貸借対照表価額	評価減実施累計額	評価減実施年度
出資による権利	大阪湾広域臨海環境整備センタ	13	—	
	(一財) みなと総合研究財団	3	—	
	(一財) 沿岸技術研究センター	2	—	
	小 計	17	—	
有価証券	堺泉北埠頭(株)	54	—	
	小 計	54	—	
合 計		71	—	

引当金明細表

【一般会計・大阪港湾局】

(単位:百万円)

区分	前期末残高	当期増加額	当期減少額		当期末残高
			(目的使用)	(その他)	
不納欠損引当金	—	—	—	—	—
貸倒引当金	—	—	—	—	—
賞与等引当金	—	—	—	—	—
退職手当引当金	—	—	—	—	—

## 注記（一般会計・大阪港湾局財務諸表）

### 1. 追加情報

（１）その他財務諸表の内容を理解するために必要と認められる事項

#### ①大阪港湾局の概要

- ・ 国際競争力があり、利用者ニーズに合った使いやすい港をめざして、令和２年１０月１日から、大阪市と大阪府の港湾局を統合した「大阪港湾局」を共同設置し、大阪港と府営港湾（堺泉北港、阪南港、二色港、泉佐野港、泉州港、尾崎港、淡輪港、深日港）を一元管理しています。
- ・ 公有水面埋立免許事務、海岸・港湾の管理、港湾の開発及び振興、港湾、海岸、漁港施設の設計・工事施工、港湾計画及び海岸保全基本計画の策定などの仕事をしています。

#### ②当該事業に関し説明すべき固有の事項

- ・ 大阪港湾局の運営等に従事するための職員の人件費や局の運営に要する経費のうち、大阪府が負担すべき額を大阪市に対する負担金（大阪港湾局運営費負担金のうち823百万円）として計上しています。

## 大阪港湾局財務の概要【一般会計】

### ●貸借対照表

#### (貸借対照表の構造)

- ・ 大阪港湾局では、国際競争力の強化や災害に強く、安全で使いやすい港の実現のため、インフラの整備及び維持管理等を実施しており、一般会計におけるこれらの「インフラ資産」が大阪港湾局の総資産の約 82%を占めている。
- ・ 純資産比率は約 85%、インフラ資産の老朽化率は約 78%となっている。また、府民一人当たりのインフラ資産額は約 17 千円（令和 5 年 4 月 1 日大阪府人口 8,770,650 人）である。
- ・ これらの財源は国庫支出金や地方債及び一般財源等であり、当期は地方債が負債総額の全てを占めている。

#### (当期の主な変化)

- ・ 当期は、資産が 50 億 98 百万円の減、負債が 25 億 58 百万円の減となり、純資産が 25 億 40 百万円の減となった。
- ・ 資産の減少は、主に減価償却によりインフラ資産が 24 億 18 百万円減少したこと、事業の進捗に伴い建設仮勘定が 6 億 82 百万円減少したことによるものである。また、リース取引判定の見直しによりリース資産が 19 億 75 百万円減少した。
- ・ 負債の減少は、地方債が 6 億 7 百万円減少したこと、リース債務がリース取引判定の見直しにより 19 億 50 百万円減少したことによるものである。

### ●行政コスト計算書

#### (行政コスト計算書の構造)

- ・ 通常収支の部における行政収入では、使用料及び手数料が約 87%を、財産収入が約 11%を占めている。
- ・ 通常収支の部における行政費用では、港湾施設等のインフラ資産を保有していることから、それらの減価償却費が 57 億 34 百万円で約 72%を占めている。
- ・ 特別収支の部における特別収入では、インフラ資産の整備にかかる国庫支出金が約 32%となっている。

#### (当期の主な変化)

- ・ 通常収支の部では、行政費用が 4 億 28 百万円の減となっているが、これは主にインフラ資産の減少に伴うによる減価償却費の減（3 億 24 百万円）によるものである。
- ・ 特別収支の部では、公共施設の整備にかかる国庫支出金が 1 億 45 百万円減少したが、リース資産の管理事業替えによる過年度修正益が 8 億 60 百万円あり、特別収入は 7 億 5 百万円増加している。また、リース資産の管理事業替えにより、特別費用で過年度修正損が 8 億 85 百万円となっている。

2 財務諸表

(2) 会計別財務諸表 ・ 港湾整備事業特別会計財務諸表及びその概要

貸借対照表

(令和5年3月31日現在)

(単位：百万円)

科 目	令和4年度 (A)	令和3年度 (B)	差 (A-B)	科 目	令和4年度 (A)	令和3年度 (B)	差 (A-B)
<b>資産の部</b>				<b>負債の部</b>			
<b>I 流動資産</b>	<b>40,722</b>	<b>41,690</b>	<b>▲ 968</b>	<b>I 流動負債</b>	<b>906</b>	<b>1,449</b>	<b>▲ 544</b>
現金預金	883	1,884	▲ 1,001	地方債	906	1,442	▲ 536
歳計現金等	883	1,884	▲ 1,001	短期借入金	—	—	—
歳入歳出外現金	—	—	—	他会計借入金	—	—	—
未収金	21	70	▲ 49	その他短期借入金	—	—	—
税未収金	—	—	—	賞与等引当金	—	—	—
その他未収金	21	70	▲ 49	未払金	—	—	—
不納欠損引当金	—	—	—	支払保証債務	—	—	—
基金	—	—	—	その他未払金	—	—	—
財政調整基金	—	—	—	還付未済金	—	—	—
減債基金	—	—	—	リース債務	—	7	▲ 7
短期貸付金	—	—	—	その他流動負債	—	—	—
貸倒引当金	—	—	—	<b>II 固定負債</b>	<b>7,871</b>	<b>8,783</b>	<b>▲ 911</b>
その他流動資産	39,819	39,736	82	地方債	7,871	8,777	▲ 906
<b>II 固定資産</b>	<b>115,070</b>	<b>112,954</b>	<b>2,116</b>	長期借入金	—	—	—
事業用資産	58,621	58,611	9	他会計借入金	—	—	—
有形固定資産	58,621	58,611	9	その他長期借入金	—	—	—
土地	58,617	58,607	9	退職手当引当金	—	—	—
建物	4	4	▲ 0	その他引当金	—	—	—
工作物	—	—	—	リース債務	—	6	▲ 6
立木竹	—	—	—	その他固定負債	—	—	—
船舶	—	—	—	<b>負債の部合計</b>	<b>8,777</b>	<b>10,232</b>	<b>▲ 1,455</b>
浮標等	—	—	—	<b>純資産の部</b>			
航空機	—	—	—	<b>純資産</b>	<b>147,015</b>	<b>144,412</b>	<b>2,603</b>
無形固定資産	—	—	—	(うち当期純資産増減額)	2,603	4,163	▲ 1,560
地上権	—	—	—				
特許権等	—	—	—				
インフラ資産	53,928	53,419	510				
有形固定資産	53,928	53,419	510				
土地	51,676	51,685	▲ 9				
建物	804	881	▲ 77				
工作物	1,449	853	596				
無形固定資産	—	—	—				
地上権	—	—	—				
特許権等	—	—	—				
重要物品	—	—	—				
図書	—	—	—				
リース資産	—	7	▲ 7				
ソフトウェア	—	—	—				
建設仮勘定	275	414	▲ 139				
投資その他の資産	2,245	502	1,743				
出資金	502	502	—				
法人等出資金	502	502	—				
公営企業会計出資金	—	—	—				
長期貸付金	—	—	—				
貸倒引当金	—	—	—				
基金	1,743	—	1,743				
減債基金	—	—	—				
減債基金借入金	—	—	—				
その他の基金	1,743	—	1,743				
その他基金借入金	—	—	—				
その他債権	—	—	—				
<b>資産の部合計</b>	<b>155,792</b>	<b>154,644</b>	<b>1,148</b>	<b>純資産の部合計</b>	<b>147,015</b>	<b>144,412</b>	<b>2,603</b>
				<b>負債及び純資産の部合計</b>	<b>155,792</b>	<b>154,644</b>	<b>1,148</b>

## 行政コスト計算書（自 令和4年4月 1日・至 令和5年3月31日）

（単位：百万円）

科 目	令和4年度 (A)	令和3年度 (B)	差 (A-B)
<b>通常収支の部</b>			
<b>I 行政収支の部</b>			
<b>1 行政収入</b>	<b>7,300</b>	<b>9,837</b>	<b>▲ 2,537</b>
地方税	—	—	—
地方譲与税	—	—	—
市町村たばこ税府交付金	—	—	—
地方特例交付金	—	—	—
地方交付税	—	—	—
交通安全対策特別交付金	—	—	—
国民健康保険関係交付金	—	—	—
分担金及び負担金(行政費用充当)	—	—	—
使用料及び手数料	2,747	2,718	29
国庫支出金(行政費用充当)	—	—	—
財産収入	2,645	2,649	▲ 3
寄附金	—	—	—
繰入金	1,522	4,049	▲ 2,528
特別会計繰入金	1,522	4,049	▲ 2,528
公営企業会計繰入金	—	—	—
税諸収入	—	—	—
事業収入(特別会計)	207	360	▲ 153
その他行政収入	178	61	117
<b>2 行政費用</b>	<b>6,141</b>	<b>8,632</b>	<b>▲ 2,492</b>
税連動費用	—	—	—
給与関係費	0	0	▲ 0
物件費	383	359	24
維持補修費	374	138	236
社会保障扶助費	—	—	—
負担金・補助金・交付金等	1,832	2,138	▲ 306
国直轄事業負担金	—	—	—
繰出金	3,176	5,456	▲ 2,280
減価償却費	178	214	▲ 36
債務保証費	—	—	—
不納欠損引当金繰入額	—	—	—
貸倒引当金繰入額	—	—	—
賞与等引当金繰入額	—	—	—
退職手当引当金繰入額	—	—	—
その他引当金繰入額	—	—	—
その他行政費用	197	328	▲ 131
<b>行政収支差額</b>	<b>1,159</b>	<b>1,205</b>	<b>▲ 45</b>

科 目	令和4年度 (A)	令和3年度 (B)	差 (A-B)
<b>II 金融収支の部</b>			
<b>1 金融収入</b>	—	—	—
受取利息及び配当金	—	—	—
地方債発行差金	—	—	—
<b>2 金融費用</b>	<b>4</b>	<b>10</b>	<b>▲ 6</b>
地方債利息・手数料	4	10	▲ 6
地方債発行差金	—	—	—
他会計借入金利息等	—	—	—
<b>金融収支差額</b>	<b>▲ 4</b>	<b>▲ 10</b>	<b>6</b>
<b>通常収支差額</b>	<b>1,156</b>	<b>1,194</b>	<b>▲ 39</b>
<b>特別収支の部</b>			
<b>1 特別収入</b>	<b>22</b>	<b>10</b>	<b>13</b>
分担金及び負担金(公共施設等整備)	—	—	—
分担金及び負担金(災害復旧費)	—	—	—
国庫支出金(公共施設等整備)	—	—	—
国庫支出金(災害復旧費)	—	—	—
固定資産売却益	—	—	—
過年度修正益	6	10	▲ 4
その他特別収入	17	—	17
<b>2 特別費用</b>	<b>17</b>	<b>17</b>	<b>0</b>
固定資産売却損	—	—	—
固定資産除却損	0	—	0
災害復旧費	—	—	—
過年度修正損	—	—	—
その他特別費用	17	17	—
<b>特別収支差額</b>	<b>6</b>	<b>▲ 7</b>	<b>13</b>
<b>当期収支差額</b>	<b>1,161</b>	<b>1,187</b>	<b>▲ 26</b>
<b>一般会計からの繰入金</b>	—	—	—
<b>一般会計への繰出金</b>	—	—	—
<b>再計</b>	<b>1,161</b>	<b>1,187</b>	<b>▲ 26</b>

キャッシュ・フロー計算書(自 令和4年4月 1日・至 令和5年3月31日) (単位:百万円)

科 目	令和4年度 (A)	令和3年度 (B)	差 (A-B)
<b>I 行政サービス活動</b>			
行政収入	7,349	9,832	▲ 2,483
地方税	—	—	—
地方譲与税	—	—	—
市町村たばこ税府交付金	—	—	—
地方特例交付金	—	—	—
地方交付税	—	—	—
交通安全対策特別交付金	—	—	—
国民健康保険関係交付金	—	—	—
分担金及び負担金 (行政支出充当)	—	—	—
使用料及び手数料	2,755	2,718	37
国庫支出金(行政支出充当)	—	—	—
財産収入	2,687	2,644	43
寄附金	—	—	—
繰入金	1,522	4,049	▲ 2,528
特別会計繰入金	1,522	4,049	▲ 2,528
公営企業会計繰入金	—	—	—
税諸収入	—	—	—
事業収入(特別会計)	207	360	▲ 153
その他行政収入	178	61	117
行政支出	6,049	8,150	▲ 2,101
税連動支出	—	—	—
給与関係費	0	0	▲ 0
物件費	642	368	273
維持補修費	374	138	236
社会保障扶助費	—	—	—
負担金・補助金・交付金等	1,832	2,138	▲ 306
国直轄事業負担金	—	—	—
繰出金	3,201	5,506	▲ 2,305
金融収入	—	—	—
受取利息及び配当金	—	—	—
地方債発行差金	—	—	—
金融支出	—	—	—
地方債利息・手数料	—	—	—
他会計借入金利息等	—	—	—
特別収入	—	—	—
分担金及び負担金(災害復旧費)	—	—	—
国庫支出金(災害復旧費)	—	—	—
その他特別収入	—	—	—
特別支出	—	—	—
災害復旧費	—	—	—
その他特別支出	—	—	—
<b>行政サービス活動収支差額</b>	<b>1,301</b>	<b>1,682</b>	<b>▲ 381</b>

科 目	令和4年度 (A)	令和3年度 (B)	差 (A-B)
<b>II 投資活動</b>			
投資活動収入	—	—	—
分担金及び負担金 (公共施設等整備)	—	—	—
国庫支出金(公共施設等整備)	—	—	—
財産収入	—	—	—
基金繰入金(取崩額)	—	—	—
財政調整基金	—	—	—
その他の基金	—	—	—
貸付金元金回収収入	—	—	—
保証金等返還収入	—	—	—
その他投資活動収入	—	—	—
投資活動支出	2,302	286	2,016
公共施設等整備支出	558	286	272
基金積立金	1,743	—	1,743
財政調整基金	—	—	—
その他の基金	1,743	—	1,743
出資金	—	—	—
貸付金	—	—	—
保証金等支出	—	—	—
<b>投資活動収支差額</b>	<b>▲ 2,302</b>	<b>▲ 286</b>	<b>▲ 2,016</b>
行政活動キャッシュ・フロー収支差額	▲ 1,001	1,396	▲ 2,397
<b>III 財務活動</b>			
財務活動収入	—	—	—
地方債	—	—	—
他会計借入金等	—	—	—
基金繰入金(取崩額)	—	—	—
減債基金	—	—	—
基金借入金	—	—	—
その他財務活動収入	—	—	—
財務活動支出	—	7	▲ 7
地方債償還金	—	—	—
他会計借入金等償還金	—	—	—
ファイナンス・リース債務返済支出	—	7	▲ 7
基金積立金	—	—	—
減債基金	—	—	—
基金借入金償還金	—	—	—
<b>財務活動収支差額</b>	<b>—</b>	<b>▲ 7</b>	<b>7</b>
<b>収支差額合計</b>	<b>▲ 1,001</b>	<b>1,389</b>	<b>▲ 2,390</b>
一般会計からの繰入金	—	—	—
一般会計への繰出金	—	—	—
前年度からの繰越金	1,884	495	1,389
形式収支	883	1,884	▲ 1,001
歳入歳出外現金受入額	—	—	—
歳入歳出外現金払出額	—	—	—
再計	883	1,884	▲ 1,001



### 純資産変動計算書

(単位:百万円)

区 分	開始残高 相 当	収支差額	内部取引	一般財源等 配分調整額	一般会計から の繰入金	一般会計への 繰出金	合 計
前期末残高	120,006	▲ 13,070	55,371	—	4,572	22,467	144,412
当期変動額	—	1,161	1,442	—	—	—	2,603
当期末残高	120,006	▲ 11,908	56,813	—	4,572	22,467	147,015

### 純資産変動分析表

(単位:百万円)

区 分	純資産増加	純資産減少	増加ー減少	残 高	主な増減要因
前期末純資産残高				144,412	
【当期増減内容】					
I 固定資産のうち負債を伴わない額の増減					
① 事業用資産(建設仮勘定を含む)	9				
② インフラ資産(建設仮勘定を含む)	950				事業実施等による資産の増 +194 管理する資産の減価償却等 +176 地方債の償還等により +580
③ その他	2,598				リース資産の減 -7 港湾施設整備基金の増 +1,743 地方債の償還等により +862
小 計	3,558		3,558		
II 資産の裏付けのない固定負債の増減					
① 特別債					
② 基金借入金					
③ 長期性債務(退職手当引当金等)	6				
小 計	6		6		
III その他の増減					
① その他の資産(負債を伴わないもの)		968			歳計現金等の減 -1,001 その他未収金の減 -49 棚卸資産の増 +82
② その他の負債(資産を伴わないもの)	7				
小 計	7	968	▲ 960		
I～IIIの増減合計	3,571	968	2,603		
当期末純資産残高				147,015	

固定資産附属明細表（港湾整備事業特別会計）

固定資産（有形）

（単位：百万円）

区 分	前期末 取得原価 ①	当期増加額 ②	当期減少額 ③	当期末 取得原価 ④=①+②-③	当期末減価 償却累計額 (減損を含む) ⑤	当期償却額 (減損を含む) ⑥	当期末残高 ④-⑤
事業用資産	58,614	9	—	58,623	3	0	58,621
土地	58,607	9	—	58,617	—	—	58,617
建物	6	—	—	6	3	0	4
工作物	—	—	—	—	—	—	—
立木竹	—	—	—	—	—	—	—
船舶	—	—	—	—	—	—	—
浮標等	—	—	—	—	—	—	—
航空機	—	—	—	—	—	—	—
インフラ資産	75,940	697	364	76,273	22,344	178	53,928
土地	51,685	—	9	51,676	—	—	51,676
建物	6,004	—	—	6,004	5,201	77	804
工作物	18,250	697	355	18,593	17,144	101	1,449
重要物品	—	—	—	—	—	—	—
図書	—	—	—	—	—	—	—
リース資産	13	17	30	—	—	—	—
ソフトウェア	—	—	—	—	—	—	—
建設仮勘定	414	666	805	275	—	—	275
合 計	134,981	1,390	1,200	135,171	22,347	178	112,824

固定資産（無形）

（単位：百万円）

区 分	前期末残高 ①	当期増加額 ②	当期減少額 ③	当期償却額 ④	当期末残高 ①+②-③
事業用資産	—	—	—	—	—
地上権	—	—	—	—	—
特許権等	—	—	—	—	—
インフラ資産	—	—	—	—	—
地上権	—	—	—	—	—
特許権等	—	—	—	—	—
合 計	—	—	—	—	—

基金附属明細表

【港湾整備事業特別会計】 (単位：百万円)

区 分	前期末残高	当期増加額	当期減少額	当期末残高	基金借入金	差引
そ の 他 の 基 金	—	1,743	—	1,743	—	1,743
港湾施設整備基金	—	1,743	—	1,743	—	1,743
合 計	—	1,743	—	1,743	—	1,743

法人等出資金明細表

【港湾整備事業特別会計】 (単位：百万円)

区分	出 資 先	貸借対照表価額	評価減実施累計額	評価減実施年度
出資による権利	(公財)大阪府漁業振興基金	500	—	
	地方公共団体金融機構	2	—	
	合 計	502	—	

引当金明細表

【港湾整備事業特別会計】 (単位：百万円)

区 分	前期末残高	当期増加額	当期減少額		当期末残高
			(目的使用)	(その他)	
不納欠損引当金	—	—	—	—	—
貸倒引当金	—	—	—	—	—
賞与等引当金	—	—	—	—	—
退職手当引当金	—	—	—	—	—

行政コスト計算書の当期収支差額とキャッシュ・フロー計算書の行政サービス活動収支差額との調整表

【港湾整備事業特別会計】

(単位:百万円)

行政コスト計算書の当期収支差額	1,161
<b>ア 固定資産の増減</b>	178
減価償却費	178
固定資産売却益(損)	—
固定資産除却損	0
減損損失	—
出資金評価減	—
災害救助基金(物資)の増(減)	—
修学資金貸付金の償還免除	—
重要物品の受入	—
<b>イ 流動資産・流動負債の増減</b>	▲ 3
未収金の増加(減少)	49
還付未済金の減少	—
棚卸資産売却原価	▲ 52
棚卸資産評価損	—
不納欠損引当金繰入額	—
賞与等引当金繰入・取崩・戻入額	—
うち賞与・法定福利費支出時の引当金取崩額	—
<b>ウ その他非現金取引項目</b>	—
貸倒引当金繰入額	—
退職手当引当金繰入・取崩・戻入額	—
うち退職手当支出時の引当金取崩額	—
その他引当金繰入額	—
地方債発行差金	—
<b>エ 投資的経費の財源</b>	—
国庫支出金	—
分担金及び負担金	—
<b>オ 行政コスト計算書に計上しない行政サービス活動収支</b>	▲ 31
棚卸資産の原価に算入する支出額	▲ 31
<b>カ 地方債利息の会計間の配賦</b>	—
<b>キ その他の取引項目</b>	▲ 6
その他の行政収入	—
その他の行政費用	—
その他の特別収入	▲ 22
その他の特別費用	17
キャッシュ・フロー計算書の行政サービス活動収支差額	1,301

注記（港湾整備事業特別会計財務諸表）

1. 追加情報

(1) 繰越事業に係る将来の支出予定額

区分	金額
繰越明許費	百万円 169.2

主なもの 港湾施設費132.9百万円

(2) その他財務諸表の内容を理解するために必要と認められる事項

①事業の概要

港湾の基本施設（岸壁、防波堤、航路等）に対し、港湾の機能を効率的に発揮させるために必要な頭用地、上屋、荷役機械などを整備する港湾機能施設整備事業と港湾物流の効率化に資するための流通施設用地や保管施設用地等の土地を臨海部に造成する臨海部土地造成事業を行っています。

②当該事業に関し説明すべき固有の事項

○造成に要した資金の支払利息（事業実施中のものに限る）は、棚卸資産（未成土地）原価に算入しています。

○大阪府の新公会計制度における地方債残高については、毎年度の元金償還相当額を公債管理特別会計に移し替えて表示するなど、各会計別の実残高とは異なっています。なお、本会計の実残高は10,661百万円です。詳しくは、公債管理特別会計の注記「地方債残高及び減債基金の表示」をご覧ください。

○大阪港湾局の運営等に従事するための職員の人件費や局の運営に要する経費のうち、大阪府が負担すべき額を大阪市に対する負担金（総務費のうち419百万円）として計上しています。

## 大阪港湾局財務の概要【港湾整備事業特別会計】

### ●貸借対照表

#### (貸借対照表の構造)

- ・ 港湾整備事業特別会計では、港湾の基本施設（岸壁、防波堤、航路等）に対し、港湾の機能を効率的に発揮させるために必要なふ頭用地、上屋及び荷役機械などを整備する港湾機能施設整備事業と港湾物流の効率化に資するための流通施設用地や保管施設用地等の土地を臨海部に造成する臨海部土地造成事業を行っている。このため、総資産額のうち、港湾機能施設などの固定資産が約 74%を占めている。
- ・ 純資産比率は約 94%、インフラ資産の老朽化比率は約 91%となっている。
- ・ インフラ資産の取得財源としては地方債であり、当期は負債総額の全てを占めている。

#### (当期の主な変化)

- ・ 当期は、現金預金が 10 億 1 百万円減少したが、港湾施設整備基金を設置したことによりその他の基金が 17 億 43 百万円増加、事業の進捗によりインフラ資産が 5 億 10 百万円増加したことで、資産が 11 億 48 百万円増加した。一方、地方債の償還により負債が 14 億 42 百万円減少したことにより、純資産は 26 億 3 百万円増加した。

### ●行政コスト計算書

#### (行政コスト計算書の構造)

- ・ 行政収支の部の行政収入のうち、使用料及び手数料が約 38%、財産収入が約 36%、地方債の償還のための公債管理特別会計からの繰入金金が約 21%を占めている。
- ・ これまでにインフラ資産等の取得に要した地方債の償還費用である公債管理特別会計への繰出金等が、行政収支の部の行政費用のうち、約 52%を占めている。

#### (当期の主な変化)

- ・ 行政収入では 25 億 37 百万円の減となっているが、これは主に特別会計繰入金金の減（25 億 28 百万円）によるものである。
- ・ 行政費用では 24 億 92 百万円の減となっているが、これは主に地方債の償還額が減少したことによる地方債の償還財源となる公債管理特別会計への繰出金の減（22 億 80 百万円）によるものである。

## ○主要施策成果と事業別財務諸表

## (1) 海岸事業(一般会計) (目) 海岸保全費

### 事業の概要

海岸施設（防潮堤・海岸護岸・水門等）の適切な維持管理及び整備を行い、高潮災害、地震津波災害から府民の人命・財産を守る。

(単位：円)

	金額	財 源 内 訳			
		国 庫	起 債	附帯歳入	一般歳入
予 算 現 額	1,841,390,000	625,760,000	823,000,000	43,031,000	349,599,000
決 算 額	1,140,988,646	329,938,250	443,000,000	43,146,256	324,904,140

### 事業の成果

#### 海岸維持管理費・海岸施設改修費

##### ■ 施策目標

- ・ 海岸保全施設の維持管理においては、平成27年3月に策定した「港湾・海岸施設長寿命化計画」に基づき、個別の海岸保全施設長寿命化計画を策定し、予防保全対策を中心とした計画的な補修を実施することにより、施設の長寿命化を図る。
- ・ 府民の人命・財産を守るため、整備が完了できていない地区（堺新港地区(堺市)、貝掛地区(阪南市)）において高潮対策事業の推進を図る。

##### ■ 施策成果

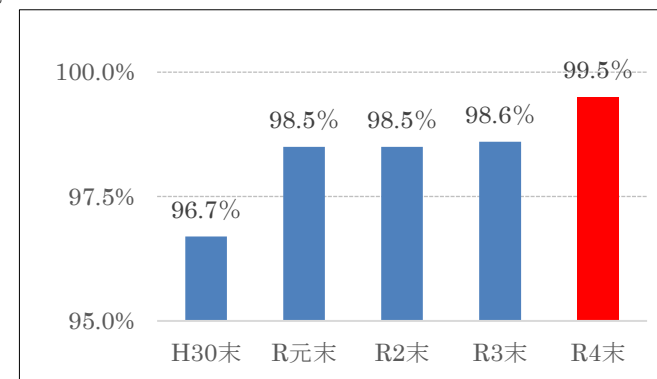
- ・ 長寿命化対策として、阪南港貝塚地区等の排水機場等海岸保全施設について、電気設備及び機械設備の改良工事を実施した。
- ・ 高潮対策の整備が未了である堺新港地区および貝掛地区において、高潮対策事業を実施した。



写真：堺泉北港海岸  
堺新港地区【堺市】  
(高潮対策)



写真：泉州海岸  
貝掛地区【阪南市】  
(高潮対策)



グラフ：高潮対策整備率の推移  
(延長ベース)



■ 主な個別事業

(単位:円)

個別事業名称	予算現額	決算額	事業内容
1 海岸維持管理費	215,841,000	200,130,560	海岸保全施設の維持管理を行うにあたり、水門等設備の点検、海岸保全区域の清掃等を実施
2 海岸施設改修費	1,625,549,000	940,858,086	堺泉北港海岸堺新港地区、泉州海岸貝掛地区における高潮対策(288百万円)、阪南港海岸貝塚地区北境川水門ほか機械設備改良工事及び維持補修工事(327百万円)等を実施 ※翌年度繰越額 549,977,876円(国の補正予算への対応によるもの等)

貸借対照表

(令和5年3月31日現在)

(単位：百万円)

科 目	令和4年度 (A)	令和3年度 (B)	差 (A-B)	科 目	令和4年度 (A)	令和3年度 (B)	差 (A-B)
<b>資産の部</b>				<b>負債の部</b>			
<b>I 流動資産</b>				<b>I 流動負債</b>	1,614	3,007	▲ 1,393
現金預金	—	—	—	地方債	1,614	3,007	▲ 1,393
歳計現金等	—	—	—	短期借入金	—	—	—
歳入歳出外現金	—	—	—	他会計借入金	—	—	—
未収金	—	—	—	その他短期借入金	—	—	—
税未収金	—	—	—	賞与等引当金	—	—	—
その他未収金	—	—	—	未払金	—	—	—
不納欠損引当金	—	—	—	支払保証債務	—	—	—
基金	—	—	—	その他未払金	—	—	—
財政調整基金	—	—	—	還付未済金	—	—	—
減債基金	—	—	—	リース債務	—	—	—
短期貸付金	—	—	—	その他流動負債	—	—	—
貸倒引当金	—	—	—	<b>II 固定負債</b>	10,270	9,037	1,233
その他流動資産	—	—	—	地方債	10,270	9,037	1,233
<b>II 固定資産</b>	36,936	38,705	▲ 1,768	長期借入金	—	—	—
事業用資産	9	9	▲ 1	他会計借入金	—	—	—
有形固定資産	9	9	▲ 1	その他長期借入金	—	—	—
土地	—	—	—	退職手当引当金	—	—	—
建物	9	9	▲ 1	その他引当金	—	—	—
工作物	—	—	—	リース債務	—	—	—
立木竹	—	—	—	その他固定負債	—	—	—
船舶	—	—	—	<b>負債の部合計</b>	11,884	12,045	▲ 160
浮標等	—	—	—	<b>純資産の部</b>			
航空機	—	—	—	<b>純資産</b>	25,052	26,660	▲ 1,608
無形固定資産	—	—	—	(うち当期純資産増減額)	▲ 1,608	▲ 2,088	480
地上権	—	—	—				
特許権等	—	—	—				
インフラ資産	30,710	32,941	▲ 2,231				
有形固定資産	30,710	32,941	▲ 2,231				
土地	4,532	4,533	▲ 1				
建物	11	12	▲ 0				
工作物	26,167	28,397	▲ 2,230				
無形固定資産	—	—	—				
地上権	—	—	—				
特許権等	—	—	—				
重要物品	—	—	—				
図書	—	—	—				
リース資産	—	—	—				
ソフトウェア	—	—	—				
建設仮勘定	6,218	5,754	464				
投資その他の資産	—	—	—				
出資金	—	—	—				
法人等出資金	—	—	—				
公営企業会計出資金	—	—	—				
長期貸付金	—	—	—				
貸倒引当金	—	—	—				
基金	—	—	—				
減債基金	—	—	—				
減債基金借入金	—	—	—				
その他の基金	—	—	—				
その他基金借入金	—	—	—				
その他債権	—	—	—				
<b>資産の部合計</b>	36,936	38,705	▲ 1,768	<b>純資産の部合計</b>	25,052	26,660	▲ 1,608
				<b>負債及び純資産の部合計</b>	36,936	38,705	▲ 1,768

行政コスト計算書（自 令和4年4月 1日・至 令和5年3月31日）（単位：百万円）

科 目	令和4年度 (A)	令和3年度 (B)	差 (A-B)
<b>通常収支の部</b>			
<b>I 行政収支の部</b>			
<b>1 行政収入</b>	<b>43</b>	<b>102</b>	<b>▲ 59</b>
地方税	—	—	—
地方譲与税	—	—	—
市町村たばこ税府交付金	—	—	—
地方特例交付金	—	—	—
地方交付税	—	—	—
交通安全対策特別交付金	—	—	—
国民健康保険関係交付金	—	—	—
分担金及び負担金(行政費用充当)	—	—	—
使用料及び手数料	35	35	1
国庫支出金(行政費用充当)	—	68	▲ 68
財産収入	—	—	—
寄附金	—	—	—
繰入金	—	—	—
特別会計繰入金	—	—	—
公営企業会計繰入金	—	—	—
税諸収入	—	—	—
事業収入(特別会計)	—	—	—
その他行政収入	8	0	8
<b>2 行政費用</b>	<b>2,893</b>	<b>3,312</b>	<b>▲ 419</b>
税連動費用	—	—	—
給与関係費	—	—	—
物件費	168	228	▲ 60
維持補修費	106	175	▲ 69
社会保障扶助費	—	—	—
負担金・補助金・交付金等	13	28	▲ 15
国直轄事業負担金	—	—	—
繰出金	—	—	—
減価償却費	2,606	2,880	▲ 274
債務保証費	—	—	—
不納欠損引当金繰入額	—	—	—
貸倒引当金繰入額	—	—	—
賞与等引当金繰入額	—	—	—
退職手当引当金繰入額	—	—	—
その他引当金繰入額	—	—	—
その他行政費用	—	—	—
<b>行政収支差額</b>	<b>▲ 2,850</b>	<b>▲ 3,209</b>	<b>360</b>

科 目	令和4年度 (A)	令和3年度 (B)	差 (A-B)
<b>II 金融収支の部</b>			
<b>1 金融収入</b>	<b>—</b>	<b>—</b>	<b>—</b>
受取利息及び配当金	—	—	—
地方債発行差金	—	—	—
<b>2 金融費用</b>	<b>25</b>	<b>27</b>	<b>▲ 2</b>
地方債利息・手数料	25	27	▲ 2
地方債発行差金	—	—	—
他会計借入金利息等	—	—	—
<b>金融収支差額</b>	<b>▲ 25</b>	<b>▲ 27</b>	<b>2</b>
<b>通常収支差額</b>	<b>▲ 2,874</b>	<b>▲ 3,236</b>	<b>361</b>
<b>特別収支の部</b>			
<b>1 特別収入</b>	<b>761</b>	<b>223</b>	<b>538</b>
分担金及び負担金(公共施設等整備)	—	—	—
分担金及び負担金(災害復旧費)	—	—	—
国庫支出金(公共施設等整備)	330	223	107
国庫支出金(災害復旧費)	—	—	—
固定資産売却益	—	—	—
過年度修正益	431	—	431
その他特別収入	—	—	—
<b>2 特別費用</b>	<b>434</b>	<b>—</b>	<b>434</b>
固定資産売却損	—	—	—
固定資産除却損	3	—	3
災害復旧費	—	—	—
過年度修正損	431	—	431
その他特別費用	0	—	0
<b>特別収支差額</b>	<b>327</b>	<b>223</b>	<b>104</b>
<b>当期収支差額</b>	<b>▲ 2,547</b>	<b>▲ 3,013</b>	<b>466</b>
<b>一般財源等配分調整額</b>	<b>793</b>	<b>819</b>	<b>▲ 27</b>
<b>一般会計からの繰入金</b>	<b>—</b>	<b>—</b>	<b>—</b>
<b>一般会計への繰出金</b>	<b>—</b>	<b>—</b>	<b>—</b>
<b>再計</b>	<b>▲ 1,755</b>	<b>▲ 2,194</b>	<b>439</b>

キャッシュ・フロー計算書(自 令和4年4月 1日・至 令和5年3月31日) (単位:百万円)

科 目	令和4年度 (A)	令和3年度 (B)	差 (A-B)
<b>I 行政サービス活動</b>			
行政収入	43	102	▲ 59
地方税	—	—	—
地方譲与税	—	—	—
市町村たばこ税府交付金	—	—	—
地方特例交付金	—	—	—
地方交付税	—	—	—
交通安全対策特別交付金	—	—	—
国民健康保険関係交付金	—	—	—
分担金及び負担金 (行政支出充当)	—	—	—
使用料及び手数料	35	35	1
国庫支出金(行政支出充当)	—	68	▲ 68
財産収入	—	—	—
寄附金	—	—	—
繰入金	—	—	—
特別会計繰入金	—	—	—
公営企業会計繰入金	—	—	—
税諸収入	—	—	—
事業収入(特別会計)	—	—	—
その他行政収入	8	0	8
行政支出	287	432	▲ 145
税連動支出	—	—	—
給与関係費	—	—	—
物件費	168	228	▲ 60
維持補修費	106	175	▲ 69
社会保障扶助費	—	—	—
負担金・補助金・交付金等	13	28	▲ 15
国直轄事業負担金	—	—	—
繰出金	—	—	—
金融収入	—	—	—
受取利息及び配当金	—	—	—
地方債発行差金	—	—	—
金融支出	25	27	▲ 2
地方債利息・手数料	25	27	▲ 2
他会計借入金利息等	—	—	—
特別収入	—	—	—
分担金及び負担金(災害復旧費)	—	—	—
国庫支出金(災害復旧費)	—	—	—
その他特別収入	—	—	—
特別支出	—	—	—
災害復旧費	—	—	—
その他特別支出	—	—	—
行政サービス活動収支差額	▲ 268	▲ 356	87

科 目	令和4年度 (A)	令和3年度 (B)	差 (A-B)
<b>II 投資活動</b>			
投資活動収入	330	223	107
分担金及び負担金 (公共施設等整備)	—	—	—
国庫支出金(公共施設等整備)	330	223	107
財産収入	—	—	—
基金繰入金(取崩額)	—	—	—
財政調整基金	—	—	—
その他の基金	—	—	—
貸付金元金回収収入	—	—	—
保証金等返還収入	—	—	—
その他投資活動収入	—	—	—
投資活動支出	854	686	168
公共施設等整備支出	854	686	168
基金積立金	—	—	—
財政調整基金	—	—	—
その他の基金	—	—	—
出資金	—	—	—
貸付金	—	—	—
保証金等支出	—	—	—
投資活動収支差額	▲ 524	▲ 464	▲ 61
行政活動キャッシュ・フロー収支差額	▲ 793	▲ 819	27
<b>III 財務活動</b>			
財務活動収入	—	—	—
地方債	—	—	—
他会計借入金等	—	—	—
基金繰入金(取崩額)	—	—	—
減債基金	—	—	—
基金借入金	—	—	—
その他財務活動収入	—	—	—
財務活動支出	—	—	—
地方債償還金	—	—	—
他会計借入金等償還金	—	—	—
ファイナンス・リース債務返済支出	—	—	—
基金積立金	—	—	—
減債基金	—	—	—
基金借入金償還金	—	—	—
財務活動収支差額	—	—	—
収支差額合計	▲ 793	▲ 819	27
一般財源等配分調整額	793	819	▲ 27
一般会計からの繰入金	—	—	—
一般会計への繰出金	—	—	—
前年度からの繰越金	—	—	—
形式収支	—	—	—
歳入歳出外現金受入額	—	—	—
歳入歳出外現金払出額	—	—	—
再計	—	—	—

## 純資産変動計算書

(単位：百万円)

区 分	開始残高 相 当	収支差額	内部取引	一般財源等 配分調整額	一般会計から の繰入金	一般会計への 繰出金	合 計
前期末残高	45,023	▲ 36,116	93	17,660	—	—	26,660
当期変動額	—	▲ 2,547	147	793	—	—	▲ 1,608
当期末残高	45,023	▲ 38,663	240	18,452	—	—	25,052

## 純資産変動分析表

(単位：百万円)

区 分	純資産増加	純資産減少	増加—減少	残 高	主な増減要因
前期末純資産残高				26,660	
【当期増減内容】					
I 固定資産のうち負債を伴わない額の増減					
① 事業用資産(建設仮勘定を含む)		1			
② インフラ資産(建設仮勘定を含む)		1,607			事業実施等による資産の増 +789 管理する資産の減価償却等 -2,556 地方債の償還等による +160
③ その他					
小 計		1,608	▲ 1,608		
II 資産の裏付けのない固定負債の増減					
① 特別債					
② 基金借入金					
③ 長期性債務(退職手当引当金等)					
小 計			—		
III その他の増減					
① その他の資産(負債を伴わないもの)					
② その他の負債(資産を伴わないもの)					
小 計			—		
I～IIIの増減合計		1,608	▲ 1,608		
当期末純資産残高				25,052	

固定資産附属明細表（海岸事業）

【大阪港湾局】

固定資産（有形）

（単位：百万円）

区 分	前期末 取得原価 ①	当期増加額 ②	当期減少額 ③	当期末 取得原価 ④=①+②-③	当期末減価 償却累計額 (減損を含む) ⑤	当期償却額 (減損を含む) ⑥	当期末残高 ④-⑤
事業用資産	11	-	-	11	2	1	9
土地	-	-	-	-	-	-	-
建物	11	-	-	11	2	1	9
工作物	-	-	-	-	-	-	-
立木竹	-	-	-	-	-	-	-
船舶	-	-	-	-	-	-	-
浮標等	-	-	-	-	-	-	-
航空機	-	-	-	-	-	-	-
インフラ資産	127,111	381	57	127,435	96,725	2,605	30,710
土地	4,533	0	1	4,532	-	-	4,532
建物	14	-	-	14	2	0	11
工作物	122,564	381	56	122,889	96,723	2,605	26,167
重要物品	-	-	-	-	-	-	-
図書	-	-	-	-	-	-	-
リース資産	-	431	431	-	-	-	-
ソフトウェア	-	-	-	-	-	-	-
建設仮勘定	5,754	865	401	6,218	-	-	6,218
合 計	132,876	1,677	889	133,664	96,727	2,606	36,936

固定資産（無形）

（単位：百万円）

区 分	前期末残高 ①	当期増加額 ②	当期減少額 ③	当期償却額 ④	当期末残高 ①+②-③
事業用資産	-	-	-	-	-
地上権	-	-	-	-	-
特許権等	-	-	-	-	-
インフラ資産	-	-	-	-	-
地上権	-	-	-	-	-
特許権等	-	-	-	-	-
合 計	-	-	-	-	-

## 注記（事業別財務諸表：海岸事業）

### 1. 追加情報

（1）その他財務諸表の内容を理解するために必要と認められる事項

#### 事業の概要

高潮、津波等による被害から海岸を防護するために海岸防潮堤の機能強化、海岸環境の整備を行うとともに、海岸施設の維持管理を行っています。

## (2) 港湾事業(一般会計) (目) 港湾整備費

### 事業の概要

国際競争力の強化に向けて、港湾機能の強化を図り、港湾施設の整備及び改良を行う。

また、所管区域の水域施設(航路・泊地)、係留施設(岸壁・物揚場等)などの港湾施設の維持管理や主要外貿埠頭における保安対策を図るとともに、老朽化施設の計画的な補修を行う。

(単位：円)

	金額	財 源 内 訳			
		国 庫	起 債	附帯歳入	一般歳入
予 算 現 額	2,428,864,000	158,148,000	1,336,000,000	1,012,306,000	▲77,590,000
決 算 額	1,588,324,406	59,845,433	501,000,000	951,157,138	76,321,835

### 事業の成果

#### 港湾維持管理費、港湾施設改修費

##### ■ 施策目標

- 港湾施設の維持管理においては、平成27年3月に策定した「港湾・海岸施設長寿命化計画」に基づき、個別の港湾施設維持管理計画を策定し、予防保全対策を中心とした計画的な補修を実施することにより、施設の長寿命化を図る。

##### ■ 施策成果

- 老朽化施設の予防保全対策として、堺泉北港松ノ浜第1号岸壁補修工事(写真1)や阪南港貝塚第1号物揚場補修工事等を実施し、施設の長寿命化を図った。

#### 港湾建設費、国直轄事業負担金

##### ■ 施策目標

- 中古車、合板、コンテナ等を主要貨物とする堺泉北港では、船舶の大型化及び物流機能の強化に向けた港湾施設の整備及び改良を推進する。

##### ■ 施策成果

- 物流機能の強化に向けた港湾施設の整備及び改良として、堺泉北港汐見沖地区夕風第2号岸壁の整備を促進、令和4年度は工事(写真2)に着手した。また、同港汐見第3号岸壁において岸壁上部工の実施設計等を行った。

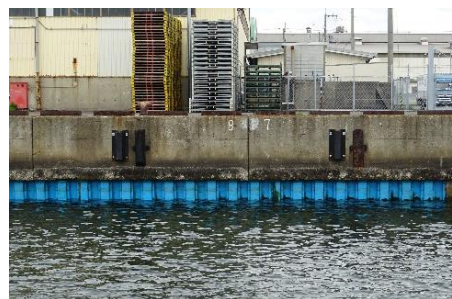


写真1：松ノ浜第1号岸壁補修工事  
補修状況(泉大津市)



写真2：堺泉北港夕風第2号岸壁  
整備状況(泉大津市)



■主な個別事業

(単位:円)

個別事業名称	予算現額	決算額	事業内容
1 港湾維持管理費	320,236,000	291,182,899	府営 8 港湾の港湾施設等の維持管理及び港湾保安対策事業等を実施
2 港湾環境整備費	197,461,000	188,715,472	府営 8 港湾の港湾施設等の植栽、除草及び清掃等を実施
3 港湾建設費	304,130,000	78,177,000	国際競争力強化のための港湾機能の向上を目的として、堺泉北港泉北 7 区 汐見第 3 号岸壁の実施設計等 (36 百万円) を実施 ※翌年度繰越額 218,066,000 円 (国の補正予算への対応によるもの等)
4 港湾施設改修費	751,062,000	678,928,018	港湾の既存施設を有効活用し、施設の長寿命化を図るため、港湾施設の改 修等のため、堺泉北港泉北 4 区松ノ浜第 1 号岸壁補修工事等を実施 ※翌年度繰越額 52,349,000 円
5 国直轄事業負担金	822,176,000	327,175,824	港湾法の規定に基づき、地方公共団体が負担する経費として、堺泉北港汐 見沖地区夕凧第 2 号岸壁整備事業 (327 百万円) を実施 ※翌年度繰越額 495,000,000 円 (国の補正予算への対応によるもの)

貸借対照表

(令和5年3月31日現在)

(単位：百万円)

科 目	令和4年度 (A)	令和3年度 (B)	差 (A-B)	科 目	令和4年度 (A)	令和3年度 (B)	差 (A-B)
<b>資産の部</b>				<b>負債の部</b>			
<b>I 流動資産</b>	<b>22</b>	<b>22</b>	<b>—</b>	<b>I 流動負債</b>	<b>2,057</b>	<b>2,049</b>	<b>8</b>
現金預金	—	—	—	地方債	2,057	1,921	135
歳計現金等	—	—	—	短期借入金	—	—	—
歳入歳出外現金	—	—	—	他会計借入金	—	—	—
未収金	—	—	—	その他短期借入金	—	—	—
税未収金	—	—	—	賞与等引当金	—	—	—
その他未収金	—	—	—	未払金	—	—	—
不納欠損引当金	—	—	—	支払保証債務	—	—	—
基金	—	—	—	その他未払金	—	—	—
財政調整基金	—	—	—	還付未済金	—	—	—
減債基金	—	—	—	リース債務	—	128	▲ 128
短期貸付金	—	—	—	その他流動負債	—	—	—
貸倒引当金	—	—	—	<b>II 固定負債</b>	<b>13,813</b>	<b>16,218</b>	<b>▲ 2,405</b>
その他流動資産	22	22	—	地方債	13,813	14,396	▲ 583
<b>II 固定資産</b>	<b>149,726</b>	<b>153,055</b>	<b>▲ 3,328</b>	長期借入金	—	—	—
事業用資産	240	261	▲ 21	他会計借入金	—	—	—
有形固定資産	240	261	▲ 21	その他長期借入金	—	—	—
土地	76	76	—	退職手当引当金	—	—	—
建物	114	121	▲ 7	その他引当金	—	—	—
工作物	8	9	▲ 1	リース債務	—	1,822	▲ 1,822
立木竹	—	—	—	その他固定負債	—	—	—
船舶	0	0	—	<b>負債の部合計</b>	<b>15,870</b>	<b>18,267</b>	<b>▲ 2,397</b>
浮標等	43	56	▲ 13	<b>純資産の部</b>			
航空機	—	—	—	<b>純資産</b>	<b>133,879</b>	<b>134,810</b>	<b>▲ 931</b>
無形固定資産	—	—	—	(うち当期純資産増減額)	▲ 931	▲ 1,892	962
地上権	—	—	—				
特許権等	—	—	—				
インフラ資産	121,684	121,870	▲ 186				
有形固定資産	121,684	121,870	▲ 186				
土地	77,265	77,265	—				
建物	100	106	▲ 5				
工作物	44,318	44,499	▲ 181				
無形固定資産	—	—	—				
地上権	—	—	—				
特許権等	—	—	—				
重要物品	—	0	▲ 0				
図書	—	—	—				
リース資産	—	1,975	▲ 1,975				
ソフトウェア	—	—	—				
建設仮勘定	27,731	28,877	▲ 1,146				
投資その他の資産	71	71	—				
出資金	71	71	—				
法人等出資金	71	71	—				
公営企業会計出資金	—	—	—				
長期貸付金	—	—	—				
貸倒引当金	—	—	—				
基金	—	—	—				
減債基金	—	—	—				
減債基金借入金	—	—	—				
その他の基金	—	—	—				
その他基金借入金	—	—	—				
その他債権	—	—	—				
<b>資産の部合計</b>	<b>149,749</b>	<b>153,077</b>	<b>▲ 3,328</b>	<b>純資産の部合計</b>	<b>133,879</b>	<b>134,810</b>	<b>▲ 931</b>
				<b>負債及び純資産の部合計</b>	<b>149,749</b>	<b>153,077</b>	<b>▲ 3,328</b>

行政コスト計算書（自 令和4年4月 1日・至 令和5年3月31日）（単位：百万円）

科 目	令和4年度 (A)	令和3年度 (B)	差 (A-B)
<b>通常収支の部</b>			
<b>I 行政収支の部</b>			
<b>1 行政収入</b>	<b>958</b>	<b>958</b>	<b>▲ 0</b>
地方税	—	—	—
地方譲与税	—	—	—
市町村たばこ税府交付金	—	—	—
地方特例交付金	—	—	—
地方交付税	—	—	—
交通安全対策特別交付金	—	—	—
国民健康保険関係交付金	—	—	—
分担金及び負担金(行政費用充当)	—	—	—
使用料及び手数料	832	831	0
国庫支出金(行政費用充当)	3	3	▲ 0
財産収入	112	110	2
寄附金	—	—	—
繰入金	—	—	—
特別会計繰入金	—	—	—
公営企業会計繰入金	—	—	—
税諸収入	—	—	—
事業収入(特別会計)	—	—	—
その他行政収入	12	14	▲ 2
<b>2 行政費用</b>	<b>4,253</b>	<b>4,232</b>	<b>21</b>
税連動費用	—	—	—
給与関係費	—	—	—
物件費	484	303	181
維持補修費	287	375	▲ 88
社会保障扶助費	—	—	—
負担金・補助金・交付金等	28	3	24
国直轄事業負担金	327	373	▲ 46
繰出金	—	—	—
減価償却費	3,128	3,178	▲ 50
債務保証費	—	—	—
不納欠損引当金繰入額	—	—	—
貸倒引当金繰入額	—	—	—
賞与等引当金繰入額	—	—	—
退職手当引当金繰入額	—	—	—
その他引当金繰入額	—	—	—
その他行政費用	—	—	—
<b>行政収支差額</b>	<b>▲ 3,295</b>	<b>▲ 3,274</b>	<b>▲ 21</b>

科 目	令和4年度 (A)	令和3年度 (B)	差 (A-B)
<b>II 金融収支の部</b>			
<b>1 金融収入</b>	<b>—</b>	<b>—</b>	<b>—</b>
受取利息及び配当金	—	—	—
地方債発行差金	—	—	—
<b>2 金融費用</b>	<b>43</b>	<b>60</b>	<b>▲ 17</b>
地方債利息・手数料	43	60	▲ 17
地方債発行差金	—	—	—
他会計借入金利息等	—	—	—
<b>金融収支差額</b>	<b>▲ 43</b>	<b>▲ 60</b>	<b>17</b>
<b>通常収支差額</b>	<b>▲ 3,338</b>	<b>▲ 3,334</b>	<b>▲ 3</b>
<b>特別収支の部</b>			
<b>1 特別収入</b>	<b>536</b>	<b>369</b>	<b>167</b>
分担金及び負担金(公共施設等整備)	—	—	—
分担金及び負担金(災害復旧費)	—	—	—
国庫支出金(公共施設等整備)	90	342	▲ 252
国庫支出金(災害復旧費)	—	—	—
固定資産売却益	—	—	—
過年度修正益	429	10	419
その他特別収入	17	17	—
<b>2 特別費用</b>	<b>471</b>	<b>0</b>	<b>471</b>
固定資産売却損	—	—	—
固定資産除却損	0	0	0
災害復旧費	—	—	—
過年度修正損	454	—	454
その他特別費用	17	—	17
<b>特別収支差額</b>	<b>65</b>	<b>369</b>	<b>▲ 304</b>
<b>当期収支差額</b>	<b>▲ 3,273</b>	<b>▲ 2,966</b>	<b>▲ 307</b>
<b>一般財源等配分調整額</b>	<b>1,068</b>	<b>948</b>	<b>120</b>
<b>一般会計からの繰入金</b>	<b>—</b>	<b>—</b>	<b>—</b>
<b>一般会計への繰出金</b>	<b>—</b>	<b>—</b>	<b>—</b>
<b>再計</b>	<b>▲ 2,205</b>	<b>▲ 2,018</b>	<b>▲ 187</b>

キャッシュ・フロー計算書（自 令和4年4月 1日・至 令和5年3月31日）（単位：百万円）

科 目	令和4年度 (A)	令和3年度 (B)	差 (A-B)
<b>I 行政サービス活動</b>			
行政収入	958	958	▲ 0
地方税	—	—	—
地方譲与税	—	—	—
市町村たばこ税府交付金	—	—	—
地方特例交付金	—	—	—
地方交付税	—	—	—
交通安全対策特別交付金	—	—	—
国民健康保険関係交付金	—	—	—
分担金及び負担金 (行政支出充当)	—	—	—
使用料及び手数料	832	831	0
国庫支出金(行政支出充当)	3	3	▲ 0
財産収入	112	110	2
寄附金	—	—	—
繰入金	—	—	—
特別会計繰入金	—	—	—
公営企業会計繰入金	—	—	—
税諸収入	—	—	—
事業収入(特別会計)	—	—	—
その他行政収入	12	14	▲ 2
行政支出	1,126	1,054	71
税連動支出	—	—	—
給与関係費	—	—	—
物件費	484	303	181
維持補修費	287	375	▲ 88
社会保障扶助費	—	—	—
負担金・補助金・交付金等	28	3	24
国直轄事業負担金	327	373	▲ 46
繰出金	—	—	—
金融収入	—	—	—
受取利息及び配当金	—	—	—
地方債発行差金	—	—	—
金融支出	43	60	▲ 17
地方債利息・手数料	43	60	▲ 17
他会計借入金利息等	—	—	—
特別収入	—	—	—
分担金及び負担金(災害復旧費)	—	—	—
国庫支出金(災害復旧費)	—	—	—
その他特別収入	—	—	—
特別支出	—	—	—
災害復旧費	—	—	—
その他特別支出	—	—	—
行政サービス活動収支差額	▲ 210	▲ 156	▲ 54

科 目	令和4年度 (A)	令和3年度 (B)	差 (A-B)
<b>II 投資活動</b>			
投資活動収入	90	342	▲ 252
分担金及び負担金 (公共施設等整備)	—	—	—
国庫支出金(公共施設等整備)	90	342	▲ 252
財産収入	—	—	—
基金繰入金(取崩額)	—	—	—
財政調整基金	—	—	—
その他の基金	—	—	—
貸付金元金回収収入	—	—	—
保証金等返還収入	—	—	—
その他投資活動収入	—	—	—
投資活動支出	948	1,076	▲ 128
公共施設等整備支出	948	1,076	▲ 128
基金積立金	—	—	—
財政調整基金	—	—	—
その他の基金	—	—	—
出資金	—	—	—
貸付金	—	—	—
保証金等支出	—	—	—
投資活動収支差額	▲ 858	▲ 733	▲ 125
行政活動キャッシュ・フロー収支差額	▲ 1,068	▲ 890	▲ 178
<b>III 財務活動</b>			
財務活動収入	—	—	—
地方債	—	—	—
他会計借入金等	—	—	—
基金繰入金(取崩額)	—	—	—
減債基金	—	—	—
基金借入金	—	—	—
その他財務活動収入	—	—	—
財務活動支出	—	58	▲ 58
地方債償還金	—	—	—
他会計借入金等償還金	—	—	—
ファイナンス・リース債務返済支出	—	58	▲ 58
基金積立金	—	—	—
減債基金	—	—	—
基金借入金償還金	—	—	—
財務活動収支差額	—	▲ 58	58
収支差額合計	▲ 1,068	▲ 948	▲ 120
一般財源等配分調整額	1,068	948	120
一般会計からの繰入金	—	—	—
一般会計への繰出金	—	—	—
前年度からの繰越金	—	—	—
形式収支	—	—	—
歳入歳出外現金受入額	—	—	—
歳入歳出外現金払出額	—	—	—
再計	—	—	—

## 純資産変動計算書

（単位：百万円）

区 分	開始残高 相 当	収支差額	内部取引	一般財源等 配分調整額	一般会計から の繰入金	一般会計への 繰出金	合 計
前期末残高	116,200	9,029	▲ 2,764	12,345	—	—	134,810
当期変動額	—	▲ 3,273	1,274	1,068	—	—	▲ 931
当期末残高	116,200	5,756	▲ 1,490	13,413	—	—	133,879

## 純資産変動分析表

（単位：百万円）

区 分	純資産増加	純資産減少	増加—減少	残 高	主な増減要因
前期末純資産残高				134,810	
【当期増減内容】					
I 固定資産のうち負債を伴わない額の増減					
① 事業用資産（建設仮勘定を含む）		21			
② インフラ資産（建設仮勘定を含む）		731			事業実施等による資産の増 +1,763 管理する資産の減価償却等 -3,095 地方債の償還等により +601
③ その他		2,129			リース資産の減 -1,975 地方債の償還等により -154
小 計		2,881	▲ 2,881		
II 資産の裏付けのない固定負債の増減					
① 特別債					
② 基金借入金					
③ 長期性債務（退職手当引当金等）	1,822				リース債務の減 +1,822
小 計	1,822		1,822		
III その他の増減					
① その他の資産（負債を伴わないもの）					
② その他の負債（資産を伴わないもの）	128				リース債務の減 +128
小 計	128		128		
I～IIIの増減合計	1,950	2,881	▲ 931		
当期末純資産残高				133,879	

固定資産附属明細表（港湾事業（一般会計））

【大阪港湾局】

固定資産（有形）

（単位：百万円）

区 分	前期末 取得原価 ①	当期増加額 ②	当期減少額 ③	当期末 取得原価 ④=①+②-③	当期末減価 償却累計額 (減損を含む) ⑤	当期償却額 (減損を含む) ⑥	当期末残高 ④-⑤
事業用資産	949	—	—	949	709	21	240
土地	76	—	—	76	—	—	76
建物	398	—	—	398	284	7	114
工作物	16	—	—	16	8	1	8
立木竹	—	—	—	—	—	—	—
船舶	64	—	—	64	64	—	0
浮標等	396	—	—	396	353	13	43
航空機	—	—	—	—	—	—	—
インフラ資産	277,329	5,498	2,590	280,237	158,554	3,107	121,684
土地	77,265	—	—	77,265	—	—	77,265
建物	204	—	—	204	104	5	100
工作物	199,860	5,498	2,590	202,768	158,450	3,102	44,318
重要物品	132	—	132	—	—	—	—
図書	—	—	—	—	—	—	—
リース資産	2,157	431	2,588	—	—	—	—
ソフトウェア	—	—	—	—	—	—	—
建設仮勘定	28,877	4,340	5,486	27,731	—	—	27,731
合 計	309,445	10,270	10,796	308,918	159,263	3,128	149,655

固定資産（無形）

（単位：百万円）

区 分	前期末残高 ①	当期増加額 ②	当期減少額 ③	当期償却額 ④	当期末残高 ①+②-③
事業用資産	—	—	—	—	—
地上権	—	—	—	—	—
特許権等	—	—	—	—	—
インフラ資産	—	—	—	—	—
地上権	—	—	—	—	—
特許権等	—	—	—	—	—
合 計	—	—	—	—	—

## 注記（事業別財務諸表：港湾事業（一般会計））

### 1. 追加情報

（1）その他財務諸表の内容を理解するために必要と認められる事項

#### ①事業の概要

府営港湾における物流の効率化とともに美しい水辺環境を創造するため、係留施設やふ頭用地、緑地などの整備を行うとともに、所管区域の水域施設（航路・泊地）、外郭施設（防潮堤・水門）、係留施設（岸壁・物揚場）等の管理運営を行っています。

#### ②当該事業に関し説明すべき固有の事項

- ・資産の部における法人等出資金の内訳のうち、地方自治法第 238 条第 1 項第 6 号に規定する有価証券は、堺泉北埠頭株式会社（54 百万円）です。

### (3) 港湾整備事業(特別会計) (目) 港湾整備事業費

#### 事業の概要

堺泉北港、阪南港等における港湾施設の整備及び維持管理ならびに港湾関連用地等の埋立造成及び基盤整備を実施する。  
(単位：円)

	金額	財 源 内 訳				
		国庫	繰入金	繰越金	起債	附帯歳入
予 算 現 額	9,169,454,000	0	1,521,869,000	1,883,754,000	0	5,763,831,000
決 算 額	8,350,133,001	0	1,521,869,000	1,883,753,960	0	5,827,198,088

※歳入歳出差引残額 882,688,047 円は翌年度へ繰越

#### 事業の成果

##### ■施策目標

- ・府民のくらしや経済活動を支えるため、港湾機能の強化を進め、貨物・航路の誘致を図る。
- ・大阪経済の再生・活性化につながる使いやすさなどづくりをめざし、港湾運営の効率化に取り組むとともに、物流・製造拠点の誘致を進める。
- ・府営港湾の振興や地域の魅力発信のため、クルーズ客船の誘致及び海上交通の社会実験を行う。

##### ■施策成果

##### 【港湾振興費】

- ・港湾運営会社と連携し、効率的な運営に取り組むとともに、ポートセールス・ポートセミナーによる新たな荷主の掘り起しや貨物・航路の誘致に努めた。

##### 【港湾整備費】

- ・阪南港阪南2区整備事業(写真1)において、上下水道及び道路整備等を実施した。また、堺泉北港汐見沖地区整備事業(写真2)において、上下水道整備等を実施し、共に企業誘致のためのインフラ整備推進を図った。

##### 【港湾施設費】

- ・港湾事業の効率的な運営や安全対策の強化を図るため、荷役機械であるガントリークレーンの補修工事等を実施した。(写真3)

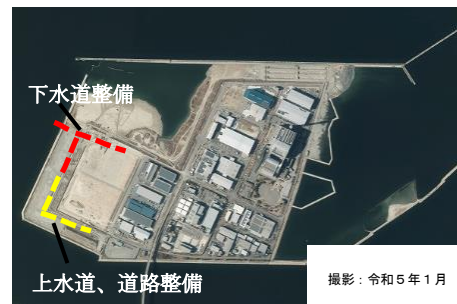


写真1：阪南港阪南2区整備事業

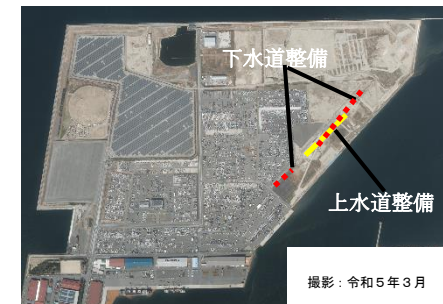


写真2：堺泉北港汐見沖地区整備事業



写真3：ガントリークレーン



■主な個別事業

(単位:円)

個別事業名称	予算現額	決算額	事業内容
1 総務費	1,034,988,000	974,579,305	消費税の支払い(224百万円)、大阪港湾局運営に係る人件費及び事務費の大阪市への負担金(419百万円)等
2 公債管理特別会計繰出金	3,201,008,000	3,201,005,737	府債の発行や償還等に要する費用に充てるため、港湾整備事業特別会計から公債管理特別会計に繰り出す経費
3 港湾経営費	1,230,075,000	1,080,147,544	府営港湾施設の適切な維持管理のため、国有資産等所在市町村交付金の支出(774百万円)、国際埠頭施設保安対策(テロ対策)警備業務(111百万円)のほか植栽維持業務(0.9百万円)等の維持管理業務を実施
4 港湾振興費	19,038,000	4,230,070	府営港湾の振興や地域の魅力発信のため、ポートセールス事業(3.3百万円)や海上交通の社会実験(0.9百万円)等を実施
5 港湾整備費	927,620,000	495,788,602	臨海土地造成事業地内における埋立造成及び企業立地を推進するため、堺泉北港汐見沖地区雨污水管渠布設整備工事(135百万円)、阪南港阪南2区下水道施設整備工事(156百万円)等を実施 ※翌年度繰越額 132,953,000円
6 港湾施設費	1,012,272,000	850,928,783	府営港湾施設を良好な状態に保持するため、堺泉北港泉北6区助松コンテナターミナルガントリークレーン補修工事(85百万円)、堺泉北港堺10号上屋設備改良工事(402百万円)等を実施 ※翌年度繰越額 36,299,000円
7 港湾施設整備基金積立金	1,743,453,000	1,743,452,960	府が所管する港湾施設の整備のため、港湾施設整備基金への積立を実施

貸借対照表

(令和5年3月31日現在)

(単位：百万円)

科 目	令和4年度 (A)	令和3年度 (B)	差 (A-B)	科 目	令和4年度 (A)	令和3年度 (B)	差 (A-B)
<b>資産の部</b>				<b>負債の部</b>			
<b>I 流動資産</b>	<b>40,722</b>	<b>41,690</b>	<b>▲ 968</b>	<b>I 流動負債</b>	<b>906</b>	<b>1,449</b>	<b>▲ 544</b>
現金預金	883	1,884	▲ 1,001	地方債	906	1,442	▲ 536
歳計現金等	883	1,884	▲ 1,001	短期借入金	—	—	—
歳入歳出外現金	—	—	—	他会計借入金	—	—	—
未収金	21	70	▲ 49	その他短期借入金	—	—	—
税未収金	—	—	—	賞与等引当金	—	—	—
その他未収金	21	70	▲ 49	未払金	—	—	—
不納欠損引当金	—	—	—	支払保証債務	—	—	—
基金	—	—	—	その他未払金	—	—	—
財政調整基金	—	—	—	還付未済金	—	—	—
減債基金	—	—	—	リース債務	—	7	▲ 7
短期貸付金	—	—	—	その他流動負債	—	—	—
貸倒引当金	—	—	—	<b>II 固定負債</b>	<b>7,871</b>	<b>8,783</b>	<b>▲ 911</b>
その他流動資産	39,819	39,736	82	地方債	7,871	8,777	▲ 906
<b>II 固定資産</b>	<b>115,070</b>	<b>112,954</b>	<b>2,116</b>	長期借入金	—	—	—
事業用資産	58,621	58,611	9	他会計借入金	—	—	—
有形固定資産	58,621	58,611	9	その他長期借入金	—	—	—
土地	58,617	58,607	9	退職手当引当金	—	—	—
建物	4	4	▲ 0	その他引当金	—	—	—
工作物	—	—	—	リース債務	—	6	▲ 6
立木竹	—	—	—	その他固定負債	—	—	—
船舶	—	—	—	<b>負債の部合計</b>	<b>8,777</b>	<b>10,232</b>	<b>▲ 1,455</b>
浮標等	—	—	—	<b>純資産の部</b>			
航空機	—	—	—	<b>純資産</b>	<b>147,015</b>	<b>144,412</b>	<b>2,603</b>
無形固定資産	—	—	—	(うち当期純資産増減額)	2,603	4,163	▲ 1,560
地上権	—	—	—				
特許権等	—	—	—				
インフラ資産	53,928	53,419	510				
有形固定資産	53,928	53,419	510				
土地	51,676	51,685	▲ 9				
建物	804	881	▲ 77				
工作物	1,449	853	596				
無形固定資産	—	—	—				
地上権	—	—	—				
特許権等	—	—	—				
重要物品	—	—	—				
図書	—	—	—				
リース資産	—	7	▲ 7				
ソフトウェア	—	—	—				
建設仮勘定	275	414	▲ 139				
投資その他の資産	2,245	502	1,743				
出資金	502	502	—				
法人等出資金	502	502	—				
公営企業会計出資金	—	—	—				
長期貸付金	—	—	—				
貸倒引当金	—	—	—				
基金	1,743	—	1,743				
減債基金	—	—	—				
減債基金借入金	—	—	—				
その他の基金	1,743	—	1,743				
その他基金借入金	—	—	—				
その他債権	—	—	—				
<b>資産の部合計</b>	<b>155,792</b>	<b>154,644</b>	<b>1,148</b>	<b>純資産の部合計</b>	<b>147,015</b>	<b>144,412</b>	<b>2,603</b>
				<b>負債及び純資産の部合計</b>	<b>155,792</b>	<b>154,644</b>	<b>1,148</b>

行政コスト計算書（自 令和4年4月 1日・至 令和5年3月31日）（単位：百万円）

科 目	令和4年度 (A)	令和3年度 (B)	差 (A-B)
<b>通常収支の部</b>			
<b>I 行政収支の部</b>			
<b>1 行政収入</b>	<b>7,300</b>	<b>9,837</b>	<b>▲ 2,537</b>
地方税	—	—	—
地方譲与税	—	—	—
市町村たばこ税府交付金	—	—	—
地方特例交付金	—	—	—
地方交付税	—	—	—
交通安全対策特別交付金	—	—	—
国民健康保険関係交付金	—	—	—
分担金及び負担金(行政費用充当)	—	—	—
使用料及び手数料	2,747	2,718	29
国庫支出金(行政費用充当)	—	—	—
財産収入	2,645	2,649	▲ 3
寄附金	—	—	—
繰入金	1,522	4,049	▲ 2,528
特別会計繰入金	1,522	4,049	▲ 2,528
公営企業会計繰入金	—	—	—
税諸収入	—	—	—
事業収入(特別会計)	207	360	▲ 153
その他行政収入	178	61	117
<b>2 行政費用</b>	<b>6,141</b>	<b>8,632</b>	<b>▲ 2,492</b>
税連動費用	—	—	—
給与関係費	0	0	▲ 0
物件費	383	359	24
維持補修費	374	138	236
社会保障扶助費	—	—	—
負担金・補助金・交付金等	1,832	2,138	▲ 306
国直轄事業負担金	—	—	—
繰出金	3,176	5,456	▲ 2,280
減価償却費	178	214	▲ 36
債務保証費	—	—	—
不納欠損引当金繰入額	—	—	—
貸倒引当金繰入額	—	—	—
賞与等引当金繰入額	—	—	—
退職手当引当金繰入額	—	—	—
その他引当金繰入額	—	—	—
その他行政費用	197	328	▲ 131
<b>行政収支差額</b>	<b>1,159</b>	<b>1,205</b>	<b>▲ 45</b>

科 目	令和4年度 (A)	令和3年度 (B)	差 (A-B)
<b>II 金融収支の部</b>			
<b>1 金融収入</b>	—	—	—
受取利息及び配当金	—	—	—
地方債発行差金	—	—	—
<b>2 金融費用</b>	<b>4</b>	<b>10</b>	<b>▲ 6</b>
地方債利息・手数料	4	10	▲ 6
地方債発行差金	—	—	—
他会計借入金利息等	—	—	—
<b>金融収支差額</b>	<b>▲ 4</b>	<b>▲ 10</b>	<b>6</b>
<b>通常収支差額</b>	<b>1,156</b>	<b>1,194</b>	<b>▲ 39</b>
<b>特別収支の部</b>			
<b>1 特別収入</b>	<b>22</b>	<b>10</b>	<b>13</b>
分担金及び負担金(公共施設等整備)	—	—	—
分担金及び負担金(災害復旧費)	—	—	—
国庫支出金(公共施設等整備)	—	—	—
国庫支出金(災害復旧費)	—	—	—
固定資産売却益	—	—	—
過年度修正益	6	10	▲ 4
その他特別収入	17	—	17
<b>2 特別費用</b>	<b>17</b>	<b>17</b>	<b>0</b>
固定資産売却損	—	—	—
固定資産除却損	0	—	0
災害復旧費	—	—	—
過年度修正損	—	—	—
その他特別費用	17	17	—
<b>特別収支差額</b>	<b>6</b>	<b>▲ 7</b>	<b>13</b>
<b>当期収支差額</b>	<b>1,161</b>	<b>1,187</b>	<b>▲ 26</b>
<b>一般財源等配分調整額</b>	—	—	—
<b>一般会計からの繰入金</b>	—	—	—
<b>一般会計への繰出金</b>	—	—	—
<b>再計</b>	<b>1,161</b>	<b>1,187</b>	<b>▲ 26</b>

キャッシュ・フロー計算書（自 令和4年4月 1日・至 令和5年3月31日）（単位：百万円）

科 目	令和4年度 (A)	令和3年度 (B)	差 (A-B)
<b>I 行政サービス活動</b>			
行政収入	7,349	9,832	▲ 2,483
地方税	—	—	—
地方譲与税	—	—	—
市町村たばこ税府交付金	—	—	—
地方特例交付金	—	—	—
地方交付税	—	—	—
交通安全対策特別交付金	—	—	—
国民健康保険関係交付金	—	—	—
分担金及び負担金 (行政支出充当)	—	—	—
使用料及び手数料	2,755	2,718	37
国庫支出金(行政支出充当)	—	—	—
財産収入	2,687	2,644	43
寄附金	—	—	—
繰入金	1,522	4,049	▲ 2,528
特別会計繰入金	1,522	4,049	▲ 2,528
公営企業会計繰入金	—	—	—
税諸収入	—	—	—
事業収入(特別会計)	207	360	▲ 153
その他行政収入	178	61	117
行政支出	6,049	8,150	▲ 2,101
税連動支出	—	—	—
給与関係費	0	0	▲ 0
物件費	642	368	273
維持補修費	374	138	236
社会保障扶助費	—	—	—
負担金・補助金・交付金等	1,832	2,138	▲ 306
国直轄事業負担金	—	—	—
繰出金	3,201	5,506	▲ 2,305
金融収入	—	—	—
受取利息及び配当金	—	—	—
地方債発行差金	—	—	—
金融支出	—	—	—
地方債利息・手数料	—	—	—
他会計借入金利息等	—	—	—
特別収入	—	—	—
分担金及び負担金(災害復旧費)	—	—	—
国庫支出金(災害復旧費)	—	—	—
その他特別収入	—	—	—
特別支出	—	—	—
災害復旧費	—	—	—
その他特別支出	—	—	—
行政サービス活動収支差額	1,301	1,682	▲ 381

科 目	令和4年度 (A)	令和3年度 (B)	差 (A-B)
<b>II 投資活動</b>			
投資活動収入	—	—	—
分担金及び負担金 (公共施設等整備)	—	—	—
国庫支出金(公共施設等整備)	—	—	—
財産収入	—	—	—
基金繰入金(取崩額)	—	—	—
財政調整基金	—	—	—
その他の基金	—	—	—
貸付金元金回収収入	—	—	—
保証金等返還収入	—	—	—
その他投資活動収入	—	—	—
投資活動支出	2,302	286	2,016
公共施設等整備支出	558	286	272
基金積立金	1,743	—	1,743
財政調整基金	—	—	—
その他の基金	1,743	—	1,743
出資金	—	—	—
貸付金	—	—	—
保証金等支出	—	—	—
投資活動収支差額	▲ 2,302	▲ 286	▲ 2,016
行政活動キャッシュ・フロー収支差額	▲ 1,001	1,396	▲ 2,397
<b>III 財務活動</b>			
財務活動収入	—	—	—
地方債	—	—	—
他会計借入金等	—	—	—
基金繰入金(取崩額)	—	—	—
減債基金	—	—	—
基金借入金	—	—	—
その他財務活動収入	—	—	—
財務活動支出	—	7	▲ 7
地方債償還金	—	—	—
他会計借入金等償還金	—	—	—
ファイナンス・リース債務返済支出	—	7	▲ 7
基金積立金	—	—	—
減債基金	—	—	—
基金借入金償還金	—	—	—
財務活動収支差額	—	▲ 7	7
収支差額合計	▲ 1,001	1,389	▲ 2,390
一般財源等配分調整額	—	—	—
一般会計からの繰入金	—	—	—
一般会計への繰出金	—	—	—
前年度からの繰越金	1,884	495	1,389
形式収支	883	1,884	▲ 1,001
歳入歳出外現金受入額	—	—	—
歳入歳出外現金払出額	—	—	—
再計	883	1,884	▲ 1,001

## 純資産変動計算書

(単位:百万円)

区 分	開始残高 相 当	収支差額	内部取引	一般財源等 配分調整額	一般会計から の繰入金	一般会計への 繰出金	合 計
前期末残高	120,006	▲ 13,070	55,371	—	4,572	22,467	144,412
当期変動額	—	1,161	1,442	—	—	—	2,603
当期末残高	120,006	▲ 11,908	56,813	—	4,572	22,467	147,015

## 純資産変動分析表

(単位:百万円)

区 分	純資産増加	純資産減少	増加－減少	残 高	主な増減要因
前期末純資産残高				144,412	
【当期増減内容】					
I 固定資産のうち負債を伴わない額の増減					
① 事業用資産(建設仮勘定を含む)	9				
② インフラ資産(建設仮勘定を含む)	950				事業実施等による資産の増 +194 管理する資産の減価償却等 +176 地方債の償還等により +580
③ その他	2,598				リース資産の減 -7 港湾施設整備基金の増 +1,743 地方債の償還等により +862
小 計	3,558		3,558		
II 資産の裏付けのない固定負債の増減					
① 特別債					
② 基金借入金					
③ 長期性債務(退職手当引当金等)	6				
小 計	6		6		
III その他の増減					
① その他の資産(負債を伴わないもの)		968			歳計現金等の減 -1,001 その他未収金の減 -49 棚卸資産の増 +82
② その他の負債(資産を伴わないもの)	7				
小 計	7	968	▲ 960		
I～IIIの増減合計	3,571	968	2,603		
当期末純資産残高				147,015	

固定資産附属明細表（港湾整備事業（特別会計））

【大阪港湾局】

固定資産（有形）

（単位：百万円）

区 分	前期末 取得原価 ①	当期増加額 ②	当期減少額 ③	当期末 取得原価 ④=①+②-③	当期末減価 償却累計額 (減損を含む) ⑤	当期償却額 (減損を含む) ⑥	当期末残高 ④-⑤
事業用資産	58,614	9	-	58,623	3	0	58,621
土地	58,607	9	-	58,617	-	-	58,617
建物	6	-	-	6	3	0	4
工作物	-	-	-	-	-	-	-
立木竹	-	-	-	-	-	-	-
船舶	-	-	-	-	-	-	-
浮標等	-	-	-	-	-	-	-
航空機	-	-	-	-	-	-	-
インフラ資産	75,940	697	364	76,273	22,344	178	53,928
土地	51,685	-	9	51,676	-	-	51,676
建物	6,004	-	-	6,004	5,201	77	804
工作物	18,250	697	355	18,593	17,144	101	1,449
重要物品	-	-	-	-	-	-	-
図書	-	-	-	-	-	-	-
リース資産	13	17	30	-	-	-	-
ソフトウェア	-	-	-	-	-	-	-
建設仮勘定	414	666	805	275	-	-	275
合 計	134,981	1,390	1,200	135,171	22,347	178	112,824

固定資産（無形）

（単位：百万円）

区 分	前期末残高 ①	当期増加額 ②	当期減少額 ③	当期償却額 ④	当期末残高 ①+②-③
事業用資産	-	-	-	-	-
地上権	-	-	-	-	-
特許権等	-	-	-	-	-
インフラ資産	-	-	-	-	-
地上権	-	-	-	-	-
特許権等	-	-	-	-	-
合 計	-	-	-	-	-

## 注記（事業別財務諸表：港湾整備事業（特別会計））

### 1. 追加情報

（1）その他財務諸表の内容を理解するために必要と認められる事項

#### ①事業の概要

港湾の基本施設（岸壁、防波堤、航路等）に対し、港湾の機能を効率的に発揮させるために必要な頭用地、上屋、荷役機械などを整備する港湾機能施設整備事業と港湾物流の効率化に資するための流通施設用地や保管施設用地等の土地を臨海部に造成する臨海部土地造成事業を行っています。

#### ②当該事業に関し説明すべき固有の事項

○造成に要した資金の支払利息（事業実施中のものに限る）は、棚卸資産（未成土地）原価に算入しています。

○大阪府の新公会計制度における地方債残高については、毎年度の元金償還相当額を公債管理特別会計に移し替えて表示するなど、各会計別の実残高とは異なっています。なお、本会計の実残高は 10,661 百万円です。詳しくは、公債管理特別会計の注記「地方債残高及び減債基金の表示」をご覧ください。

○大阪港湾局の運営等に従事するための職員の人件費や局の運営に要する経費のうち、大阪府が負担すべき額を大阪市に対する負担金（総務費のうち 419 百万円）として計上しています。

○事業別財務諸表（その他）



## (4) 港湾総務事業 (目) 港湾総務費

### 事業の概要

大阪港湾局の実施する港湾施設・海岸施設等の整備や維持管理等の事業を円滑に進めるため、総合的な企画調整や人事・予算及び決算等に関する事務を行う。

(単位：円)

	金額	財 源 内 訳			
		国 庫	起 債	附帯歳入	一般歳入
予 算 現 額	870,324,000	0	0	8,000,000	862,324,000
決 算 額	827,686,835	0	0	3,243,414	824,443,421

### ■主な個別事業

(単位：円)

個別事業名称	予算現額	決算額	事 業 内 容
1 大阪港湾局運営費負担金	865,771,000	823,514,750	大阪港湾局運営に係る人件費及び事務費の大阪市への負担金(823百万円)及び集貨機能強化対策事業の実施に要した経費(0.4百万円)

貸借対照表

(令和5年3月31日現在)

(単位：百万円)

科 目	令和4年度 (A)	令和3年度 (B)	差 (A-B)	科 目	令和4年度 (A)	令和3年度 (B)	差 (A-B)
<b>資産の部</b>				<b>負債の部</b>			
<b>I 流動資産</b>		1	▲ 1	<b>I 流動負債</b>			
現金預金				地方債			
歳計現金等				短期借入金			
歳入歳出外現金				他会計借入金			
未収金		1	▲ 1	その他短期借入金			
税未収金				賞与等引当金			
その他未収金		1	▲ 1	未払金			
不納欠損引当金				支払保証債務			
基金				その他未払金			
財政調整基金				還付未済金			
減債基金				リース債務			
短期貸付金				その他流動負債			
貸倒引当金				<b>II 固定負債</b>			
その他流動資産				地方債			
<b>II 固定資産</b>				長期借入金			
事業用資産				他会計借入金			
有形固定資産				その他長期借入金			
土地				退職手当引当金			
建物				その他引当金			
工作物				リース債務			
立木竹				その他固定負債			
船舶				<b>負債の部合計</b>			
浮標等							
航空機				<b>純資産の部</b>			
無形固定資産				<b>純資産</b>		1	▲ 1
地上権				(うち当期純資産増減額)	▲ 1	1	▲ 3
特許権等							
インフラ資産							
有形固定資産							
土地							
建物							
工作物							
無形固定資産							
地上権							
特許権等							
重要物品							
図書							
リース資産							
ソフトウェア							
建設仮勘定							
投資その他の資産							
出資金							
法人等出資金							
公営企業会計出資金							
長期貸付金							
貸倒引当金							
基金							
減債基金							
減債基金借入金							
その他の基金							
その他基金借入金							
その他債権							
<b>資産の部合計</b>		1	▲ 1	<b>純資産の部合計</b>		1	▲ 1
				<b>負債及び純資産の部合計</b>		1	▲ 1

行政コスト計算書（自 令和4年4月 1日・至 令和5年3月31日）（単位：百万円）

科 目	令和4年度 (A)	令和3年度 (B)	差 (A-B)
<b>通常収支の部</b>			
<b>I 行政収支の部</b>			
<b>1 行政収入</b>	<b>1</b>	<b>2</b>	<b>▲ 2</b>
地方税	—	—	—
地方譲与税	—	—	—
市町村たばこ税府交付金	—	—	—
地方特例交付金	—	—	—
地方交付税	—	—	—
交通安全対策特別交付金	—	—	—
国民健康保険関係交付金	—	—	—
分担金及び負担金(行政費用充当)	—	—	—
使用料及び手数料	0	1	▲ 1
国庫支出金(行政費用充当)	—	—	—
財産収入	—	—	—
寄附金	—	—	—
繰入金	—	—	—
特別会計繰入金	—	—	—
公営企業会計繰入金	—	—	—
税諸収入	—	—	—
事業収入(特別会計)	—	—	—
その他行政収入	0	1	▲ 1
<b>2 行政費用</b>	<b>828</b>	<b>857</b>	<b>▲ 30</b>
税連動費用	—	—	—
給与関係費	0	0	0
物件費	2	2	0
維持補修費	—	—	—
社会保障扶助費	—	—	—
負担金・補助金・交付金等	825	855	▲ 30
国直轄事業負担金	—	—	—
繰出金	—	—	—
減価償却費	—	—	—
債務保証費	—	—	—
不納欠損引当金繰入額	—	—	—
貸倒引当金繰入額	—	—	—
賞与等引当金繰入額	—	—	—
退職手当引当金繰入額	—	—	—
その他引当金繰入額	—	—	—
その他行政費用	—	—	—
<b>行政収支差額</b>	<b>▲ 827</b>	<b>▲ 855</b>	<b>28</b>

科 目	令和4年度 (A)	令和3年度 (B)	差 (A-B)
<b>II 金融収支の部</b>			
<b>1 金融収入</b>	<b>11</b>	<b>10</b>	<b>1</b>
受取利息及び配当金	11	10	1
地方債発行差金	—	—	—
<b>2 金融費用</b>	<b>—</b>	<b>—</b>	<b>—</b>
地方債利息・手数料	—	—	—
地方債発行差金	—	—	—
他会計借入金利息等	—	—	—
<b>金融収支差額</b>	<b>11</b>	<b>10</b>	<b>1</b>
<b>通常収支差額</b>	<b>▲ 816</b>	<b>▲ 845</b>	<b>29</b>
<b>特別収支の部</b>			
<b>1 特別収入</b>	<b>—</b>	<b>—</b>	<b>—</b>
分担金及び負担金(公共施設等整備)	—	—	—
分担金及び負担金(災害復旧費)	—	—	—
国庫支出金(公共施設等整備)	—	—	—
国庫支出金(災害復旧費)	—	—	—
固定資産売却益	—	—	—
過年度修正益	—	—	—
その他特別収入	—	—	—
<b>2 特別費用</b>	<b>1</b>	<b>0</b>	<b>1</b>
固定資産売却損	1	—	1
固定資産除却損	—	—	—
災害復旧費	—	—	—
過年度修正損	—	0	▲ 0
その他特別費用	—	—	—
<b>特別収支差額</b>	<b>▲ 1</b>	<b>▲ 0</b>	<b>▲ 1</b>
<b>当期収支差額</b>	<b>▲ 817</b>	<b>▲ 845</b>	<b>28</b>
<b>一般財源等配分調整額</b>	<b>815</b>	<b>847</b>	<b>▲ 32</b>
<b>一般会計からの繰入金</b>	<b>—</b>	<b>—</b>	<b>—</b>
<b>一般会計への繰出金</b>	<b>—</b>	<b>—</b>	<b>—</b>
<b>再計</b>	<b>▲ 2</b>	<b>1</b>	<b>▲ 4</b>

キャッシュ・フロー計算書(自 令和4年4月 1日・至 令和5年3月31日) (単位:百万円)

科 目	令和4年度 (A)	令和3年度 (B)	差 (A-B)
<b>I 行政サービス活動</b>			
行政収入	2	1	1
地方税	—	—	—
地方譲与税	—	—	—
市町村たばこ税府交付金	—	—	—
地方特例交付金	—	—	—
地方交付税	—	—	—
交通安全対策特別交付金	—	—	—
国民健康保険関係交付金	—	—	—
分担金及び負担金 (行政支出充当)	—	—	—
使用料及び手数料	0	1	▲ 1
国庫支出金(行政支出充当)	—	—	—
財産収入	—	—	—
寄附金	—	—	—
繰入金	—	—	—
特別会計繰入金	—	—	—
公営企業会計繰入金	—	—	—
税諸収入	—	—	—
事業収入(特別会計)	—	—	—
その他行政収入	1	0	1
行政支出	828	857	▲ 30
税連動支出	—	—	—
給与関係費	0	0	0
物件費	2	2	0
維持補修費	—	—	—
社会保障扶助費	—	—	—
負担金・補助金・交付金等	825	855	▲ 30
国直轄事業負担金	—	—	—
繰出金	—	—	—
金融収入	11	10	1
受取利息及び配当金	11	10	1
地方債発行差金	—	—	—
金融支出	—	—	—
地方債利息・手数料	—	—	—
他会計借入金利息等	—	—	—
特別収入	—	—	—
分担金及び負担金(災害復旧費)	—	—	—
国庫支出金(災害復旧費)	—	—	—
その他特別収入	—	—	—
特別支出	—	—	—
災害復旧費	—	—	—
その他特別支出	—	—	—
<b>行政サービス活動収支差額</b>	<b>▲ 815</b>	<b>▲ 847</b>	<b>32</b>

科 目	令和4年度 (A)	令和3年度 (B)	差 (A-B)
<b>II 投資活動</b>			
投資活動収入	0	—	0
分担金及び負担金 (公共施設等整備)	—	—	—
国庫支出金(公共施設等整備)	—	—	—
財産収入	0	—	0
基金繰入金(取崩額)	—	—	—
財政調整基金	—	—	—
その他の基金	—	—	—
貸付金元金回収収入	—	—	—
保証金等返還収入	—	—	—
その他投資活動収入	—	—	—
投資活動支出	—	—	—
公共施設等整備支出	—	—	—
基金積立金	—	—	—
財政調整基金	—	—	—
その他の基金	—	—	—
出資金	—	—	—
貸付金	—	—	—
保証金等支出	—	—	—
<b>投資活動収支差額</b>	<b>0</b>	<b>—</b>	<b>0</b>
<b>行政活動キャッシュ・フロー収支差額</b>	<b>▲ 815</b>	<b>▲ 847</b>	<b>32</b>
<b>III 財務活動</b>			
財務活動収入	—	—	—
地方債	—	—	—
他会計借入金等	—	—	—
基金繰入金(取崩額)	—	—	—
減債基金	—	—	—
基金借入金	—	—	—
その他財務活動収入	—	—	—
財務活動支出	—	—	—
地方債償還金	—	—	—
他会計借入金等償還金	—	—	—
ファイナンス・リース債務返済支出	—	—	—
基金積立金	—	—	—
減債基金	—	—	—
基金借入金償還金	—	—	—
<b>財務活動収支差額</b>	<b>—</b>	<b>—</b>	<b>—</b>
<b>収支差額合計</b>	<b>▲ 815</b>	<b>▲ 847</b>	<b>32</b>
<b>一般財源等配分調整額</b>	<b>815</b>	<b>847</b>	<b>▲ 32</b>
<b>一般会計からの繰入金</b>	<b>—</b>	<b>—</b>	<b>—</b>
<b>一般会計への繰出金</b>	<b>—</b>	<b>—</b>	<b>—</b>
<b>前年度からの繰越金</b>	<b>—</b>	<b>—</b>	<b>—</b>
<b>形式収支</b>	<b>—</b>	<b>—</b>	<b>—</b>
<b>歳入歳出外現金受入額</b>	<b>—</b>	<b>—</b>	<b>—</b>
<b>歳入歳出外現金払出額</b>	<b>—</b>	<b>—</b>	<b>—</b>
<b>再計</b>	<b>—</b>	<b>—</b>	<b>—</b>

## 純資産変動計算書

(単位：百万円)

区 分	開始残高 相 当	収支差額	内部取引	一般財源等 配分調整額	一般会計から の繰入金	一般会計への 繰出金	合 計
前期末残高	—	▲ 845	—	847	—	—	1
当期変動額	—	▲ 817	1	815	—	—	▲ 1
当期末残高	—	▲ 1,662	1	1,661	—	—	—

## 純資産変動分析表

(単位：百万円)

区 分	純資産増加	純資産減少	増加—減少	残 高	主な増減要因
前期末純資産残高				1	
【当期増減内容】					
I 固定資産のうち負債を伴わない額の増減					
① 事業用資産(建設仮勘定を含む)					
② インフラ資産(建設仮勘定を含む)					
③ その他					
小 計			—		
II 資産の裏付けのない固定負債の増減					
① 特別債					
② 基金借入金					
③ 長期性債務(退職手当引当金等)					
小 計			—		
III その他の増減					
① その他の資産(負債を伴わないもの)		1			
② その他の負債(資産を伴わないもの)					
小 計		1	▲ 1		
I～IIIの増減合計		1	▲ 1		
当期末純資産残高				—	

固定資産附属明細表（港湾総務事業）

【大阪港湾局】

固定資産（有形）

（単位：百万円）

区 分	前期末 取得原価 ①	当期増加額 ②	当期減少額 ③	当期末 取得原価 ④=①+②-③	当期末減価 償却累計額 (減損を含む) ⑤	当期償却額 (減損を含む) ⑥	当期末残高 ④-⑤
事業用資産	-	-	-	-	-	-	-
土地	-	-	-	-	-	-	-
建物	-	-	-	-	-	-	-
工作物	-	-	-	-	-	-	-
立木竹	-	-	-	-	-	-	-
船舶	-	-	-	-	-	-	-
浮標等	-	-	-	-	-	-	-
航空機	-	-	-	-	-	-	-
インフラ資産	-	1	1	-	-	-	-
土地	-	1	1	-	-	-	-
建物	-	-	-	-	-	-	-
工作物	-	-	-	-	-	-	-
重要物品	-	-	-	-	-	-	-
図書	-	-	-	-	-	-	-
リース資産	-	-	-	-	-	-	-
ソフトウェア	-	-	-	-	-	-	-
建設仮勘定	-	-	-	-	-	-	-
合 計	-	1	1	-	-	-	-

固定資産（無形）

（単位：百万円）

区 分	前期末残高 ①	当期増加額 ②	当期減少額 ③	当期償却額 ④	当期末残高 ①+②-③
事業用資産	-	-	-	-	-
地上権	-	-	-	-	-
特許権等	-	-	-	-	-
インフラ資産	-	-	-	-	-
地上権	-	-	-	-	-
特許権等	-	-	-	-	-
合 計	-	-	-	-	-

## 注記（事業別財務諸表：港湾総務事業）

### 1. 追加情報

（1）その他財務諸表の内容を理解するために必要と認められる事項

①事業の概要

・大阪港湾局の実施する港湾施設・海岸施設等の整備や維持管理等の事業を円滑にすすめるため、総合的な企画調整や人事・予算及び決算等に関する事務を行っています。

②当該事業に関し説明すべき固有の事項

・大阪港湾局の運営等に従事するための職員の人件費や局の運営に要する経費のうち、大阪府が負担すべき額を大阪市に対する負担金（大阪港湾局運営費負担金のうち823百万円）として計上しています。