

平成26年

# おおさかの労働組合

# 凡 例

1 この資料は、平成26年6月30日現在で、大阪府内に所在する労働組合について調査作成した。

## 2 調査事項の定義

### (1) 労働組合

この調査の対象となる労働組合とは、労働者が主体となって自主的に労働条件の維持改善その他経済的地位の向上を図ることを主たる目的として組織する団体又はその連合団体であって、自らの規約を有し、これにしたがって独自の意思決定をなし、かつ、これを執行する機関及び独自の会計を有し、労働者の団体として独自の活動を行える体制が備わっているものをいう。

なお、労働組合間の連絡や相互援助等を目的とするにとどまる常設的協議機関（この調査では協議体組織という）には、上記に該当しないものも多くあるが、この調査では特に調査対象とした。

また、事業の休廃止により、組合員が解雇された場合及び会社が倒産して破産管財人の管理下又は更正管理人の管理下におかれた場合で、実質的に失業者団体となった組合又は人事異動などにより1人組合になった場合でも組合維持のための努力が続けられており、脱退組合員の復帰等の可能性がある状態と思われる組合も前記の各要件に該当すれば労働組合とした。

### (2) 労働組合の種類

#### ① 単位組織組合

規約上当該組織の構成員が個人加盟の形式をとり、かつ、その内部に独自の活動を行いうる下部組織のない組合をいう。

#### ② 単一組織組合

規約上当該組織の構成員が個人加盟の形式をとり、かつ、その内部に単位組織組合に準じた機能を持つ組織（支部、分会等）がある組合をいう。（組織体制は下記（7）～（9）のとおり）

（7）本 部：最上部の組合

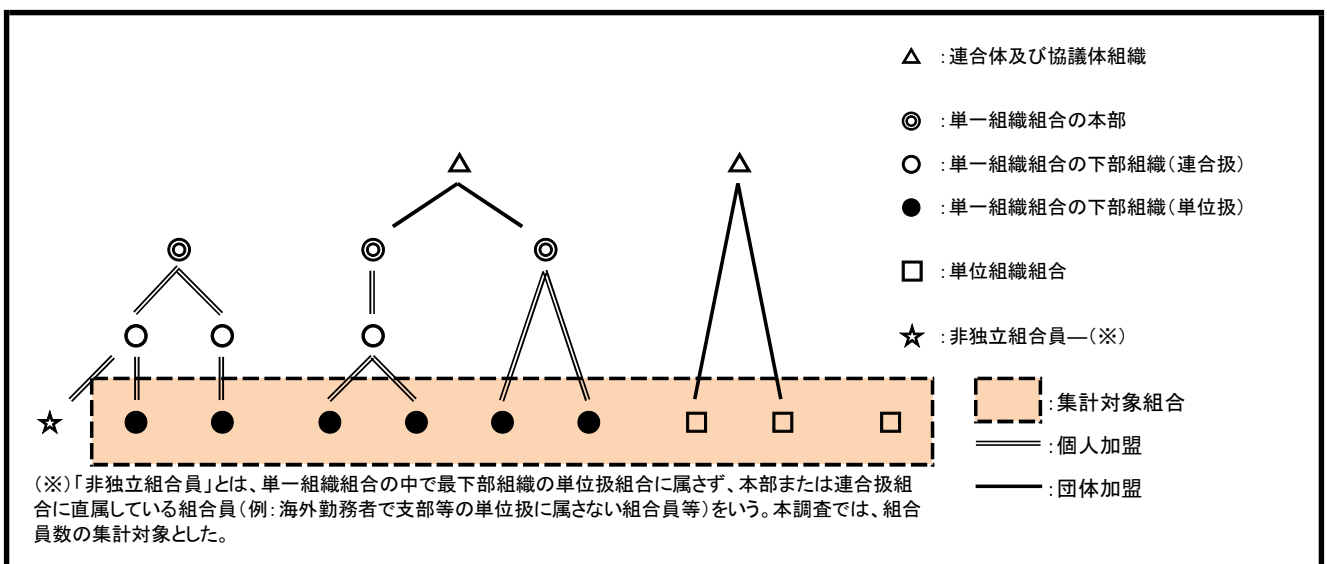
（8）連合扱組合：本部と単位扱組合の中間組織

（9）単位扱組合：独自の活動を行いうる体制を備えている最下部組織

#### ③ 連合体及び協議体組織

同一の企業、産業、地域等の範囲内の複数の単位組織組合、単一組織組合等を構成員とする組織であり、構成員が当該組織に団体加盟の形式をとっているものをいう。なお、このうち、その機関の決定が加盟組合を拘束しうるようなものを「連合体組織」といい、加盟組合の連絡、相互援助等を目的とするにとどめるものを「協議体組織」という。

3 本書の統計表は「①単位組織組合」と単一組織組合の最下部組織である「（9）単位扱組合」とをそれぞれ1組合として集計したものである。これを図に示すと下記のとおりであり、点線で囲んだ部分が集計対象組合である。



# 目 次

## I 調査結果の概要

1. 労働組合数及び組合員数の推移	3
2. 労働組合推定組織率等の推移	4
3. 産業分類別の状況	6
4. 企業規模別の状況	7
5. 上部団体別の状況	7
6. 適用法規別の状況	8
7. 組合員規模別の状況	8
8. 行政区別の状況	9
9. パートタイム労働者の組織状況	10

## II 統計表

第1表	産業分類別、上部団体別、男女別、組合数・組合員数	13
第2表	産業分類別、適用法規別、男女別、組合数・組合員数	16
第3表	産業分類別、組合員規模別、男女別、組合数・組合員数	19
第4表	上部団体別、適用法規別、男女別、組合数・組合員数	22
第5表	上部団体別、企業規模別、男女別、組合数・組合員数	23
第6表	上部団体別、組合員規模別、男女別、組合数・組合員数	25
第7表	行政区別、上部団体別、男女別、組合数・組合員数	26
第8表	行政区別、企業規模別、男女別、組合数・組合員数	29
第9表	行政区別、適用法規別、男女別、組合数・組合員数	33

# I 調査結果の概要



## 1 組合数及び組合員数の推移

組合数は、4,608 組合となり、前年（4,653 組合）に比べ 45 組合、1.0%減少した。これは、昭和 22 年の調査開始以来最高であった 6,079 組合（平成 10 年）の 75.8%にあたるとともに、平成 11 年以降、16 年連続の減少となった。

また、組合員数は、74 万 4,281 人となり、前年（75 万 8,808 人）に比べ、1 万 4,527 人、1.9%減少し、前年に引き続き、減少傾向を示した。これは、調査開始以来最高であった 114 万 5,582 人（昭和 50 年）の 65.0%にあたる。

区分 年	大 阪				全 国			
	組合数	増減	組合員数	増減	組合数	増減	組合員数	増減
60	5,858	△ 7 ( 0.1)	1,090,134	△ 3,038 ( 0.3)	74,499	△ 80 (△ 0.1)	12,417,527	△ 46,228 (△ 0.4)
61	5,857	△ 1 ( 0)	1,089,615	△ 519 (△ 0.8)	74,183	△ 316 (△ 0.4)	12,342,853	△ 74,674 (△ 0.6)
62	5,755	△ 102 (△ 1.7)	1,075,095	△ 14,520 (△ 1.3)	73,138	△ 1,045 (△ 1.4)	12,271,909	△ 70,944 (△ 0.6)
63	5,814	△ 59 ( 1.0)	1,066,286	△ 8,809 (△ 0.8)	72,792	△ 346 (△ 0.5)	12,227,223	△ 44,686 (△ 0.4)
元	5,790	△ 24 (△ 0.4)	1,052,026	△ 14,260 (△ 1.3)	72,605	△ 187 (△ 0.3)	12,227,073	△ 150 ( 0)
2	5,837	△ 47 ( 0.8)	1,056,407	△ 4,381 ( 0.4)	72,202	△ 403 (△ 0.6)	12,264,509	△ 37,436 ( 0.3)
3	5,885	△ 48 ( 0.8)	1,062,680	△ 6,273 ( 0.6)	71,685	△ 517 (△ 0.7)	12,396,592	△ 132,083 ( 1.1)
4	5,770	△ 115 (△ 2.0)	1,061,973	△ 707 (△ 0.1)	71,881	△ 196 ( 0.3)	12,540,691	△ 144,099 ( 1.2)
5	5,874	△ 104 ( 1.8)	1,060,965	△ 1,008 (△ 0.1)	71,501	△ 380 (△ 0.5)	12,663,484	△ 122,793 ( 1.0)
6	5,885	△ 11 ( 0.2)	1,064,859	△ 3,894 ( 0.4)	71,674	△ 173 ( 0.2)	12,698,847	△ 35,363 ( 0.3)
7	5,955	△ 70 ( 1.2)	1,059,704	△ 5,155 (△ 0.5)	70,839	△ 835 (△ 1.2)	12,613,582	△ 85,265 (△ 0.7)
8	5,974	△ 19 ( 0.3)	1,043,815	△ 15,889 (△ 1.5)	70,699	△ 140 (△ 0.2)	12,451,149	△ 162,443 (△ 1.3)
9	5,999	△ 25 ( 0.4)	1,029,684	△ 14,131 (△ 1.4)	70,821	△ 122 ( 0.2)	12,284,721	△ 166,428 (△ 1.3)
10	6,079	△ 80 ( 1.3)	1,009,521	△ 20,163 (△ 2.0)	70,084	△ 737 (△ 1.0)	12,092,879	△ 191,842 (△ 1.6)
11	6,021	△ 58 (△ 1.0)	982,653	△ 26,868 (△ 2.7)	69,387	△ 697 (△ 1.0)	11,824,593	△ 268,286 (△ 2.2)
12	5,983	△ 38 (△ 0.6)	949,915	△ 32,738 (△ 3.3)	68,737	△ 650 (△ 0.9)	11,538,557	△ 286,036 (△ 2.4)
13	5,767	△ 216 (△ 3.6)	908,248	△ 41,667 (△ 4.4)	67,706	△ 1,031 (△ 1.5)	11,212,108	△ 326,449 (△ 2.8)
14	5,560	△ 207 (△ 3.6)	868,175	△ 40,073 (△ 4.4)	65,642	△ 2,064 (△ 3.0)	10,800,608	△ 411,500 (△ 3.7)
15	5,330	△ 230 (△ 4.1)	839,395	△ 28,780 (△ 3.3)	63,955	△ 1,687 (△ 2.6)	10,531,329	△ 269,279 (△ 2.5)
16	5,228	△ 102 (△ 1.9)	819,068	△ 20,327 (△ 2.4)	62,805	△ 1,150 (△ 1.8)	10,309,413	△ 221,916 (△ 2.1)
17	5,167	△ 61 (△ 1.2)	801,505	△ 17,563 (△ 2.1)	61,178	△ 1,627 (△ 2.6)	10,138,150	△ 171,263 (△ 1.7)
18	5,077	△ 90 (△ 1.7)	783,119	△ 18,386 (△ 2.3)	59,019	△ 2,159 (△ 3.5)	10,040,580	△ 97,570 (△ 1.0)
19	4,958	△ 119 (△ 2.3)	787,496	△ 4,377 ( 0.6)	58,265	△ 754 (△ 1.3)	10,079,614	△ 39,034 ( 0.4)
20	4,891	△ 67 (△ 1.4)	773,258	△ 14,238 (△ 1.8)	57,197	△ 1,068 (△ 1.8)	10,064,823	△ 14,791 (△ 0.1)
21	4,836	△ 55 (△ 1.1)	772,111	△ 1,147 (△ 0.1)	56,347	△ 850 (△ 1.5)	10,077,506	△ 12,683 ( 0.1)
22	4,777	△ 59 (△ 1.2)	761,962	△ 10,149 (△ 1.3)	55,910	△ 437 (△ 0.8)	10,053,624	△ 23,882 (△ 0.2)
23	4,736	△ 41 (△ 0.9)	764,859	△ 2,897 ( 0.4)	55,148	△ 762 (△ 1.4)	9,960,609	△ 93,015 (△ 0.9)
24	4,718	△ 18 (△ 0.4)	759,790	△ 5,069 (△ 0.7)	54,773	△ 375 (△ 0.7)	9,892,284	△ 68,325 (△ 0.7)
25	4,653	△ 65 (△ 1.4)	758,808	△ 982 (△ 0.1)	54,182	△ 591 (△ 1.1)	9,874,895	△ 17,389 (△ 0.2)
26	4,608	△ 45 (△ 1.0)	744,281	△ 14,527 (△ 1.9)	53,528	△ 654 (△ 1.2)	9,849,176	△ 25,719 (△ 0.3)

(注) △は減少を示す。

(注) ( )内数値は、対前年増減比率を示す(単位%)。

## 2 労働組合推定組織率等の推移

労働組合の推定組織率は、17.8%となり、前年（18.3%）に比べ0.5ポイント減少し、平成20年以降、7年連続の減少となった。

（人数単位：万人）

区分	労働力調査 （役員を含む雇用者）		経済センサス・基礎調査 （役員を除く常用雇用者）		大阪府 推定雇用 労働者数 D	組合員数 （6月）		推定組織率 （%）		
	全国人数 A	伸び率 （毎6月） B	全国人数 C	大阪府人数 C		全 国 E	大阪府 F	推定組織率 （%）		
								全 国 G	大阪府 H I	
60年	4,301	106.1%	—	—	375	1,241.8	109.0	28.9	(29.0)	—
61年	4,383	100.0%	4,455	381	381	1,234.3	109.0	28.2	(28.6)	28.6
62年	4,448	101.5%	—	—	387	1,227.2	107.5	27.6	(27.8)	—
63年	4,565	104.2%	—	—	397	1,222.7	106.6	26.8	(26.9)	—
元年	4,721	107.7%	—	—	410	1,222.7	105.2	25.9	(25.6)	—
2年	4,875	111.2%	—	—	424	1,226.5	105.6	25.2	(24.9)	—
3年	5,062	100.0%	5,084	433	433	1,239.7	106.3	24.5	(24.5)	24.5
4年	5,139	101.5%	—	—	440	1,254.1	106.2	24.4	(24.2)	—
5年	5,233	103.4%	—	—	448	1,266.3	106.1	24.2	(23.7)	—
6年	5,279	104.3%	—	—	452	1,269.9	106.5	24.1	(23.6)	—
7年	5,309	104.9%	—	—	454	1,261.4	106.0	23.8	(23.3)	—
8年	5,367	100.0%	5,379	448	448	1,245.1	104.4	23.2	(23.3)	23.3
9年	5,435	101.3%	—	—	454	1,228.5	103.0	22.6	(22.7)	—
10年	5,391	100.4%	—	—	450	1,209.3	101.0	22.4	(22.4)	—
11年	5,321	99.1%	—	—	444	1,182.5	98.3	22.2	(22.1)	—
12年	5,379	100.2%	—	—	449	1,153.9	95.0	21.5	(21.2)	—
13年	5,413	100.0%	5,198	414	414	1,121.2	90.8	20.7	(21.9)	21.9
14年	5,348	98.8%	—	—	409	1,080.1	86.8	20.2	(21.2)	—
15年	5,373	99.3%	—	—	411	1,053.1	83.9	19.6	(20.4)	—
16年	5,371	99.2%	—	—	411	1,030.9	81.9	19.2	(19.9)	—
17年	5,416	100.1%	—	—	414	1,013.8	80.2	18.7	(19.4)	—
18年	5,517	100.0%	5,123	389	389	1,004.1	78.3	18.2	(20.1)	20.1
19年	5,565	100.9%	—	—	392	1,008.0	78.7	18.1	(20.1)	—
20年	5,565	100.9%	—	—	392	1,006.5	77.3	18.1	(19.7)	—
21年	5,455	100.0%	5,209	406	406	1,007.8	77.2	18.5	(19.0)	19.0
22年	5,447	99.9%	—	—	406	1,005.4	76.2	18.5	(18.8)	—
23年	5,505	100.9%	—	—	410	996.1	76.5	※ 18.4	(18.7)	—
24年	5,528	101.3%	—	—	411	989.2	76.0	17.9	(18.5)	—
25年	5,571	102.1%	—	—	415	987.5	75.9	17.7	(18.3)	—
26年	5,617	103.0%	—	—	418	984.9	74.4	17.5	(17.8)	—

A 「労働力調査」(総務省統計局)の各年6月の数値

但し、平成23年は東日本大震災の影響により、被災3県(岩手、宮城、福島)を含む調査が再開された同年11月の数値を用いた。

B 平成20年以前は「事業所・企業統計調査(総務省統計局)」実施年(5年毎)を基準にした伸び率

平成21年以降は「経済センサス・基礎調査(総務省統計局)」実施年を基準にした伸び率(今回は平成26年実施(27年結果公表予定)・5年毎)

D C×Bの数値(Cが記載されていない年は当年以前で直近のCの値を適用)

E 労働組合基礎調査(厚生労働省)の単一労働組合集計数値(各年6月現在)

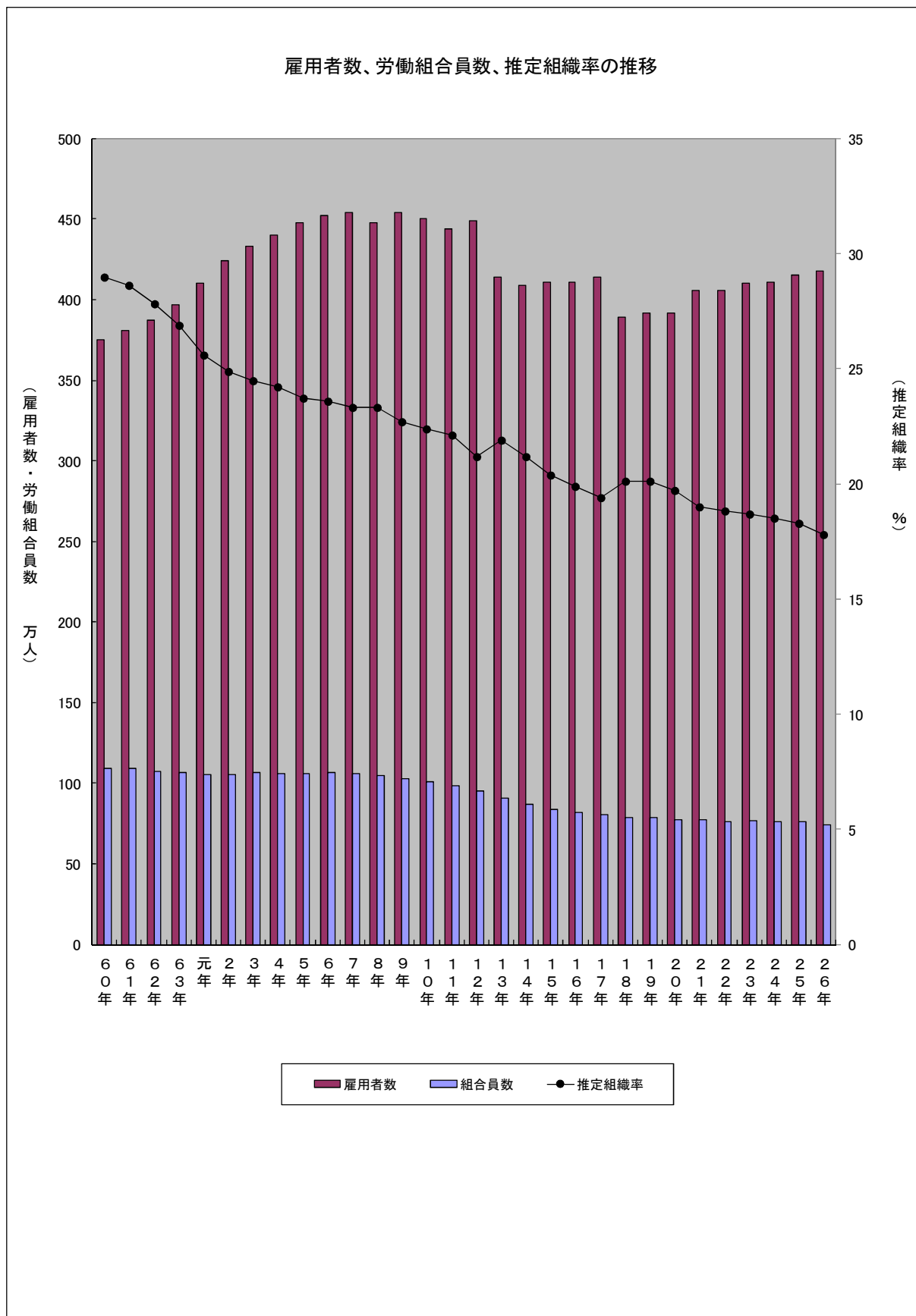
F 労働組合基礎調査(厚生労働省)の単位及び単位扱い組合の府内集計数値(各年6月現在)

G、H 推定組織率は、組合員数を雇用者数(労働者数)で除した百分比(全国(厚生労働省):E/A 大阪府:F/D)

但し、平成23年における全国の推定組織率【※】は、東日本大震災の被災3県(岩手、宮城、福島)を除いた参考値

I 平成20年以前は「事業所・企業統計調査」、平成21年以降は「経済センサス・基礎調査」の結果が確定した後に算出した修正値((F/C)

(参考) 労働組合推定組織率等の推移 (図表)





### 3 産業分類別の状況

産業分類（大分類）別の状況をみると、「製造業」が1,288組合、19万1,043人と組合数、組合員数ともに、最も多くなっており、前年比では、組合数が13組合、組合員数が3,212人減少した。その他、組合員数では、「卸売業、小売業」（513組合、12万1,693人）「運輸業、郵便業」（947組合、9万7,058人）の順に多くなっている。また、前年に比べ「卸売業、小売業」では、3,786人、「運輸業、郵便業」では、4,625人それぞれ減少した。

産業分類	組合数			組合員計		
	組合数	構成比	増減	男子計	女子計	増減
合計	4,608	100.0%	△45	744,281	502,445	△14,527
A 農業、林業	0	0.0%	△1	0	0	△13
B 漁業	0	0.0%	0	0	0	0
C 鉱業、採石業、砂利採取業	1	0.0%	0	22	12	+1
D 建設業	179	3.9%	△8	38,943	35,631	△4,440
E 製造業	1,288	28.0%	△13	191,043	152,307	△38,736
09 食料品製造業	90	2.0%	+1	14,689	10,219	△4,470
10 飲料・たばこ・煙草製造業	27	0.6%	0	4,264	3,245	△1,019
11 繊維工業	103	2.2%	+1	7,698	4,734	△2,964
12 木材・木製品製造業	11	0.2%	0	1,137	1,031	△106
13 家具・装飾品製造業	9	0.2%	0	713	599	△114
14 パルプ・紙・紙加工品製造業	52	1.1%	0	3,699	2,967	△732
15 印刷・関連事業	60	1.3%	△1	4,844	4,201	△643
16 化学工業	230	5.0%	△5	33,976	23,473	△10,503
17 石油製品・石炭製品製造業	16	0.3%	△1	1,295	1,205	△90
18 プラスチック製品製造業	19	0.4%	△1	1,766	1,512	△254
19 ゴム製品製造業	18	0.4%	+1	2,292	1,915	△377
20 なめし革・同製品・毛皮製造業	49	1.1%	△2	1,160	987	△173
22 鉄鋼業	72	1.6%	0	10,299	9,435	△864
23 鉄鉄金属製造業	43	0.9%	△3	7,266	6,187	△1,079
24 金金属製造業	140	3.0%	△1	9,113	7,893	△1,220
25 はん用機械器具製造業	91	2.0%	0	16,457	14,350	△2,107
26 生産用機械器具製造業	48	1.0%	+1	8,919	8,081	△838
27 業務用機械器具製造業	22	0.5%	0	3,313	2,830	△483
28 電子部品・デバイス・電子回路製造業	21	0.5%	0	5,416	4,536	△880
29 電気機械器具製造業	78	1.7%	△2	26,526	21,133	△5,393
30 情報通信機械器具製造業	8	0.2%	0	4,812	4,129	△683
31 輸送用機械器具製造業	47	1.0%	0	13,798	12,190	△1,608
32 その他の製造業	34	0.7%	△1	7,591	5,455	△2,136
F 電気・ガス・熱供給・水道業	57	1.2%	0	16,010	14,133	△1,877
33 電気業	21	0.5%	0	7,184	6,312	△872
34 ガス業	15	0.3%	0	4,091	3,373	△718
35 熱供給業	21	0.5%	0	4,735	4,448	△287
36 水道業	21	0.5%	0	4,735	4,448	△287
G 情報通信業	142	3.1%	+2	43,541	34,363	△9,178
37 通信業	31	0.7%	△2	23,091	18,120	△4,971
38 放送業	15	0.3%	0	1,797	1,416	△381
39 情報サービス業	48	1.0%	+4	14,712	11,622	△3,090
40 インターネット附随サービス業	1	0.0%	0	1	0	△1
41 映像・音声・文字情報制作業	47	1.0%	0	3,940	3,205	△735
H 運輸業、郵便業	947	20.6%	△17	97,058	85,351	△11,707
42 鉄道業	145	3.1%	△1	28,784	26,944	△1,840
43 道路旅客運送業	158	3.4%	+2	15,045	14,680	△365
44 道路貨物運送業	403	8.7%	△11	22,576	20,746	△1,830
45 水運業	10	0.2%	0	825	670	△155
46 航空運輸業	37	0.8%	+1	3,769	2,158	△1,611
47 倉庫業	35	0.8%	△1	1,454	1,121	△333
48 運輸に附帯するサービス業	123	2.7%	△5	8,469	7,071	△1,398
49 郵便業（信書便事業を含む）	36	0.8%	△2	16,136	11,961	△4,175
I 卸売業、小売業	513	11.1%	+2	121,693	60,887	△60,806
50～55 卸売業	190	4.1%	△2	22,984	15,048	△7,936
56～61 小売業	323	7.0%	+4	98,709	45,819	△52,890
J 金融業、保険業	261	5.7%	△1	49,407	20,869	△28,538
62～64.66 金融業	150	3.3%	△2	17,804	9,601	△8,203
65 金融商品取引、商品先物取引業	12	0.3%	0	909	504	△405
67 保険業	99	2.1%	+1	30,694	10,764	△19,930
K 不動産業、物品賃貸業	29	0.6%	△4	5,541	4,812	△729
68.69 不動産業	24	0.5%	△3	5,320	4,648	△672
70 物品賃貸業	5	0.1%	△1	221	164	△57
L 学術研究、専門・技術サービス業	113	2.5%	△4	16,746	12,673	△4,073
71 学術・開発研究機関	21	0.5%	△2	2,252	1,752	△500
72～74 専門・技術サービス業	92	2.0%	△2	14,494	10,921	△3,573
M 宿泊業、飲食サービス業	55	1.2%	+6	11,746	6,511	△5,235
75 宿泊業	21	0.5%	0	3,249	2,088	△1,161
76.77 飲食サービス業	34	0.7%	+6	8,497	4,423	△4,074
N 生活関連サービス業、娯楽業	63	1.4%	△4	11,629	5,640	△5,989
78.79 生活関連サービス業	31	0.7%	△2	6,098	3,305	△2,793
80 娯楽業	32	0.7%	△2	5,531	2,335	△3,196
O 教育、学習支援業	250	5.4%	0	31,848	14,599	△17,249
81 学校教育	214	4.6%	△1	30,835	13,806	△17,029
82 その他の教育・学習支援業	36	0.8%	+1	1,013	793	△220
P 医療、福祉	197	4.3%	△1	34,416	8,481	△25,935
83 医療業	113	2.5%	△1	19,703	4,395	△15,308
84 保険業	5	0.1%	0	1,867	529	△1,338
85 社会保険・社会福祉・介護事業	79	1.7%	0	12,846	3,557	△9,289
Q 複合サービス事業	18	0.4%	+1	3,997	1,576	△2,421
86 郵便局	1	0.0%	0	643	460	△183
87 協同組合	17	0.4%	+1	3,354	1,116	△2,238
R サービス業	158	3.4%	△5	21,291	16,485	△4,806
88 廃棄物処理業	45	1.0%	0	4,659	4,015	△644
89.90 自動車整備・機械等修理業	21	0.5%	0	1,706	1,516	△190
91 職業紹介・労働者派遣業	11	0.2%	△2	1,132	983	△149
92～95 事業関連等サービス業	80	1.7%	△4	13,785	9,971	△3,814
96 外国公務	1	0.0%	+1	9	0	△9
S 公営	251	5.4%	△1	43,345	24,281	△19,064
97 国家公務	102	2.2%	0	7,300	5,592	△1,708
98 地方公務	149	3.2%	△1	36,045	18,689	△17,356
T 分類不能の産業	86	1.9%	+3	6,005	3,854	△2,151

[注] 構成比は、小数点第2位を四捨五入しているため、合計と一致しない場合がある。(以下各表とも同じ)  
[注] 増減の欄は、組合数及び組合員数について、前年結果と比較した場合の増減を示す。

#### 4 企業規模別の状況

企業規模別（民営企業）の状況をみると、「1,000人以上」の大手組合が1,367組合、46万3,302人となり、前年に比べ、組合数は60組合増加したものの、組合員数は4,213人減少した。

一方、「300人未満」の中小組合では、1,889組合、6万7,086人となり、前年に比べ、43組合、2,006人減少した。

企業規模	組合数	構成比	増減	組合員計	男子計	女子計	構成比	増減
合計	4,608	100.0%	△45 (△1.0%)	744,281	502,445	241,836	100.0%	△14,527 (△1.9%)
民営企業	4,170	90.5% (100.0%)	△42 (△1.0%)	655,417	452,466	202,951	88.1% (100.0%)	△9,743 (△1.5%)
5,000人以上	640	13.9% (15.4%)	0 (0)	272,258	171,611	100,647	36.6% (41.5%)	△4,645 (△1.7%)
1,000～4,999人	727	15.8% (17.4%)	+60 (+9.0%)	191,044	132,986	58,058	25.7% (29.2%)	+432 (+0.2%)
500～999人	394	8.5% (9.5%)	△54 (△12.1%)	63,460	48,202	15,258	8.5% (9.7%)	△1,359 (△2.1%)
300～499人	353	7.7% (8.5%)	△9 (△2.5%)	36,822	26,753	10,069	5.0% (5.6%)	△601 (△1.6%)
100～299人	794	17.2% (19.0%)	△5 (△0.6%)	47,906	37,670	10,236	6.4% (7.3%)	△1,442 (△2.6%)
30～99人	745	16.2% (17.9%)	△11 (△1.5%)	16,591	13,596	2,995	2.2% (2.5%)	△444 (△2.6%)
29人以下	350	7.6% (8.4%)	△27 (△7.2%)	2,589	2,201	388	0.4% (0.4%)	△120 (△4.4%)
その他	167	3.6% (4.0%)	+4 (+1.9%)	24,747	19,447	5,300	3.3% (3.8%)	△1,564 (△5.9%)
国営	438	9.5%	△3 (△0.7%)	88,864	49,979	38,885	11.9%	△4,784 (△5.1%)

[注] 構成比欄の( )内数値は、民営企業全体を100%として算出したもの。

[注] 増減欄の( )内数値は、対前年増減比率を示す。

#### 5 上部団体別の状況

上部団体別の組合数をみると、連合が2,415組合となり、前年(2,420組合)に比べ、5組合、0.2%減少、また、全労連は664組合となり、前年(675組合)に比べ11組合、1.6%減少した。

組合員数では、連合は54万1,461人となり、前年(55万968人)に比べ9,507人、1.7%減少しており、全労連は、5万3,097人で、前年(5万6,047人)に比べ2,950人、5.3%減少した。

そのほか、無所属組合を中心とする「その他」では、組合数が1,562組合となり、前年(1,591組合)に比べ29組合、1.8%、組合員数は15万449人で、前年(15万2,547人)に比べ、2,098人、1.4%とそれぞれ減少した。

なお、組合数、組合員数ともに連合直結、全労連直結分を含んでいる。

団 体	組合数	構成比	増減	組合員計	男子計	女子計	構成比	増減
合計	4,608	100.0%	△45 (△1.0%)	744,281	502,445	241,836	100.0%	△14,527 (△1.9%)
連 合 小 計	2,415	52.4%	△5 (△0.2%)	541,461	365,878	175,583	72.7%	△9,507 (△1.7%)
連合大阪	2,155	46.8%	△5 (△0.2%)	481,675	333,820	147,855	64.7%	△9,907 (△2.0%)
連合直結	260	5.6%	±0 (0.0)	59,786	32,058	27,728	8.0%	+400 (+0.7%)
全 労 連 小 計	664	14.4%	△11 (△1.6%)	53,097	26,845	26,252	7.1%	△2,950 (△5.3%)
大阪労連	645	14.0%	△9 (△1.4%)	51,696	25,918	25,778	6.9%	△2,930 (△5.4%)
全労連直結	19	0.4%	△2 (△9.5%)	1,401	927	474	0.2%	△20 (△1.4%)
そ の 他	1,562	33.9%	△29 (△1.8%)	150,449	110,401	40,048	20.2%	△2,098 (△1.4%)
重 複 加 盟	33	0.7%	±0 (0.0)	726	679	47	0.1%	△28 (△3.7%)

[注] 構成比は重複加盟があるため100%を超える。

[注] ( )内数値は、対前年増減比率を示す。

## 6 適用法規別の状況

適用法規別の状況をみると、「労働組合法」適用組合が4,208組合、65万6,207人となり、前年(4,251組合、66万5,956人)に比べ、組合数では43組合、組合員数は9,749人減少した。

また、構成比では、「労働組合法」適用組合が、組合数では全体の91.3%を、組合員数では全体の88.2%を占めている。

適用法規	組合数			組合員計				
	組合数	構成比	増減	男子計	女子計	構成比	増減	
	組合	%	組合	人	人	人	%	人
合計	4,608	100.0%	△45 (△1.0%)	744,281	502,445	241,836	100.0%	△14,527 (△1.9%)
労働組合法	4,208	91.3%	△43 (△1.0%)	656,207	452,518	203,689	88.2%	△9,749 (△1.5%)
特労法・地公労法	75	1.6%	±0 (0.0)	20,732	16,590	4,142	2.8%	△880 (△4.1%)
特定独立行政法人等労働関係法	8	0.2%	±0 (0.0)	1,233	946	287	0.2%	△15 (△1.2%)
地方公営企業労働関係法	67	1.5%	±0 (0.0)	19,499	15,644	3,855	2.6%	△865 (△4.2%)
国公法・地公法	325	7.1%	△2 (△0.6%)	67,342	33,337	34,005	9.0%	△3,898 (△5.5%)
国家公務員法	102	2.2%	±0 (0.0)	7,544	5,720	1,824	1.0%	△542 (△6.7%)
地方公務員法	223	4.8%	△2 (△0.9%)	59,798	27,617	32,181	8.0%	△3,356 (△5.3)

[注] ( )内数値は、対前年増減比率を示す。

## 7 組合員規模別の状況

組合員規模別の状況をみると、組合数では、「29人以下」が1,941組合で最も多く、前年(1,946組合)に比べ5組合減少した。また、構成比では、全体の42.1% (前年41.8%)を占めている。

また、組合員数では、「300～999人」が24万9,634人で最も多く、前年(25万686人)に比べ1,052人減少しており、構成比では、全体の33.5% (前年33.0%)を占めている。

組合員規模	組合数			組合員計				
	組合数	構成比	増減	男子計	女子計	構成比	増減	
	組合	%	組合	人	人	人	%	人
合計	4,608	100.0%	△45 (△1.0%)	744,281	502,445	241,836	100.0%	△14,527 (△1.9%)
5,000人以上	3	0.1%	±0 (0.0)	31,836	8,315	23,521	4.3%	△121 (△0.4%)
1,000～4,999人	119	2.6%	△8 (△6.3%)	213,771	145,721	68,050	28.7%	△12,574 (△5.6%)
300～999人	463	10.0%	△6 (△1.3%)	249,634	170,171	79,463	33.5%	△1,052 (△0.4%)
100～299人	878	19.1%	△2 (△0.2%)	156,170	109,620	46,550	21.0%	+1,105 (+0.7%)
30～99人	1,204	26.1%	△24 (△2.0%)	70,438	51,850	18,588	9.5%	△1,403 (△2.0%)
29人以下	1,941	42.1%	△5 (△0.3%)	22,432	16,768	5,664	3.0%	△482 (△2.1%)

[注] ( )内数値は、対前年増減比率を示す。

## 8 行政区別の状況

行政区別の状況をみると、組合数、組合員数ともに、「大阪市地域」が2,528組合、47万612人で最も多く、前年(2,553組合、47万8,047人)に比べ、組合数は25組合、組合員数は7,435人それぞれ減少した。また、構成比では、組合数で全体の54.9%(前年54.9%)を、組合員数では63.2%(前年63.0%)を占めている。

その他、組合数では「三島地域」(500組合、5万7,470人)、「北河内地域」(336組合、6万1,814人)の順に多くなっている。

行政区別	組合数			組合員計 人	男子計 人	女子計 人	構成比		増減 人
	組合	%	増減				%	増減	
<b>合 計</b>	<b>4,608</b>	<b>100.0%</b>	<b>△45</b>	<b>744,281</b>	<b>502,445</b>	<b>241,836</b>	<b>100.0%</b>	<b>△14,527</b>	
<b>大 阪 市 域</b>	<b>2,528</b>	<b>54.9%</b>	<b>△25</b>	<b>470,612</b>	<b>312,405</b>	<b>158,207</b>	<b>63.2%</b>	<b>△7,435</b>	
北 区	500	10.9%	+5	99,924	67,433	32,491	13.4%	+2,996	
都 島 区	36	0.8%	+2	6,600	3,278	3,322	0.9%	+10	
播 島 区	66	1.4%	△7	12,056	8,203	3,853	1.6%	△2,390	
此 花 区	70	1.5%	+1	13,584	10,243	3,341	1.8%	△483	
中 央 区	576	12.5%	△7	137,728	85,588	52,140	18.5%	△937	
西 区	206	4.5%	△16	35,773	23,995	11,778	4.8%	△1,663	
港 区	105	2.3%	△4	5,775	4,987	788	0.8%	△798	
大 正 区	55	1.2%	+2	2,915	2,634	281	0.4%	△30	
天 王 寺 区	90	2.0%	△2	25,222	16,794	8,428	3.4%	△2,555	
浪 速 区	70	1.5%	+3	14,470	11,316	3,154	1.9%	△140	
西 淀 川 区	74	1.6%	△3	8,278	5,744	2,534	1.1%	△274	
東 淀 川 区	79	1.7%	+2	9,395	6,358	3,037	1.3%	△17,298	
真 成 区	25	0.5%	0	3,340	2,468	872	0.4%	△60	
東 野 区	21	0.5%	△2	2,964	1,968	996	0.4%	+84	
旭 区	28	0.6%	0	2,661	2,200	461	0.4%	△58	
城 東 区	61	1.3%	+1	10,341	7,685	2,656	1.4%	△49	
阿 倍 野 区	47	1.0%	+4	7,553	5,145	2,408	1.0%	+852	
阿 住 吉 区	24	0.5%	△1	4,019	2,217	1,802	0.5%	△44	
真 住 吉 区	17	0.4%	0	1,194	954	240	0.2%	+14	
西 成 区	48	1.0%	△1	3,810	2,994	816	0.5%	+67	
西 淀 川 区	179	3.9%	+5	46,070	26,646	19,424	6.2%	+18,852	
鶴 見 区	30	0.7%	0	2,720	1,908	812	0.4%	△173	
住 之 江 区	98	2.1%	△6	10,700	9,020	1,680	1.4%	△26,999	
平 野 区	23	0.5%	△1	3,520	2,627	893	0.5%	△659	
<b>三 島 地 域</b>	<b>500</b>	<b>10.9%</b>	<b>△6</b>	<b>57,470</b>	<b>40,089</b>	<b>17,381</b>	<b>7.7%</b>	<b>△1,321</b>	
取 田 市	127	2.8%	+2	17,376	11,583	5,793	2.3%	+141	
高 槻 市	120	2.6%	△4	15,426	9,810	5,616	2.1%	△566	
茨 木 市	129	2.8%	△1	12,032	8,686	3,346	1.6%	△215	
茨 木 市	104	2.3%	△3	10,801	8,610	2,191	1.5%	△734	
三 島 郡	20	0.4%	0	1,835	1,400	435	0.2%	+53	
<b>豊 能 地 域</b>	<b>211</b>	<b>4.6%</b>	<b>△4</b>	<b>29,135</b>	<b>19,526</b>	<b>9,609</b>	<b>3.9%</b>	<b>△1,853</b>	
豊 中 市	136	3.0%	△3	17,719	11,635	6,084	2.4%	△10,776	
池 田 市	39	0.8%	0	7,875	6,037	1,838	1.1%	△639	
箕 面 市	28	0.6%	△1	3,174	1,637	1,537	0.4%	△95	
豊 能 郡	8	0.2%	0	367	217	150	0.0%	△43	
<b>北 河 内 地 域</b>	<b>336</b>	<b>7.3%</b>	<b>△2</b>	<b>61,814</b>	<b>45,334</b>	<b>16,480</b>	<b>8.3%</b>	<b>△2,428</b>	
守 口 市	49	1.1%	+1	11,725	8,101	3,624	1.6%	△601	
枚 方 市	101	2.2%	+1	14,960	10,418	4,542	2.0%	△31	
藤 原 市	56	1.2%	△1	9,595	7,422	2,173	1.3%	+201	
大 門 市	50	1.1%	0	5,466	4,279	1,187	0.7%	△188	
真 野 市	50	1.1%	0	18,315	14,189	4,126	2.5%	△13,110	
四 條 畷 市	18	0.4%	△1	720	359	361	0.1%	△477	
交 野 市	12	0.3%	△2	1,033	566	467	0.1%	△22	
<b>中 河 内 地 域</b>	<b>274</b>	<b>5.9%</b>	<b>△7</b>	<b>36,250</b>	<b>22,893</b>	<b>13,357</b>	<b>4.9%</b>	<b>△772</b>	
八 尾 市	75	1.6%	△2	9,659	6,778	2,881	1.3%	△123	
柏 原 市	33	0.7%	△2	4,167	3,394	773	0.6%	+140	
東 大 阪 市	166	3.6%	△3	22,424	12,721	9,703	3.0%	△789	
<b>南 河 内 地 域</b>	<b>129</b>	<b>2.8%</b>	<b>+4</b>	<b>14,384</b>	<b>7,941</b>	<b>6,443</b>	<b>1.9%</b>	<b>+182</b>	
富 田 林 市	32	0.7%	0	2,627	1,182	1,445	0.4%	△82	
河 内 長 野 市	20	0.4%	+2	1,776	1,458	318	0.2%	+100	
松 原 市	28	0.6%	+3	5,772	2,670	3,102	0.8%	+219	
羽 曳 野 市	20	0.4%	△2	1,116	569	547	0.1%	△39	
藤 井 寺 市	13	0.3%	0	1,816	1,083	733	0.2%	△38	
大 阪 狭 山 市	11	0.2%	+1	1,083	840	243	0.1%	△1	
南 河 内 郡	5	0.1%	0	194	139	55	0.0%	+23	
<b>堺 市 域</b>	<b>317</b>	<b>6.9%</b>	<b>△3</b>	<b>46,998</b>	<b>35,741</b>	<b>11,257</b>	<b>6.3%</b>	<b>△131</b>	
北 区	22	0.5%	△1	6,522	5,803	719	0.9%	△12	
堺 区	129	2.8%	△1	23,372	16,307	7,065	3.1%	△510	
中 区	33	0.7%	0	3,780	2,897	883	0.5%	+877	
西 区	86	1.9%	△1	10,242	8,716	1,526	1.4%	△92	
東 区	8	0.2%	0	626	233	393	0.1%	+31	
南 区	14	0.3%	△1	1,084	706	378	0.1%	△643	
美 原 区	25	0.5%	+1	1,372	1,079	293	0.2%	+218	
<b>泉 北 地 域</b>	<b>109</b>	<b>2.4%</b>	<b>△1</b>	<b>8,328</b>	<b>5,637</b>	<b>2,691</b>	<b>1.1%</b>	<b>△334</b>	
泉 大 津 市	40	0.9%	△2	2,057	1,249	808	0.3%	△291	
和 泉 市	34	0.7%	+2	2,872	1,575	1,297	0.4%	+17	
高 石 市	28	0.6%	△1	2,607	2,221	386	0.4%	△62	
泉 北 郡	7	0.2%	0	792	592	200	0.1%	+2	
<b>泉 南 地 域</b>	<b>204</b>	<b>4.4%</b>	<b>△1</b>	<b>19,290</b>	<b>12,879</b>	<b>6,411</b>	<b>2.6%</b>	<b>△435</b>	
岸 和 田 市	63	1.4%	+1	6,504	3,838	2,666	0.9%	△172	
貝 塚 市	44	1.0%	△1	3,517	2,506	1,011	0.5%	△43	
泉 佐 野 市	50	1.1%	+1	3,796	2,849	947	0.5%	+9	
泉 南 市	19	0.4%	△1	3,240	2,264	976	0.4%	△175	
阪 南 市	6	0.1%	0	574	341	233	0.1%	△16	
泉 南 郡	22	0.5%	△1	1,659	1,081	578	0.2%	△38	

[注] 増減欄は、組合数及び組合員数について、前年結果と比較した場合の増減を示す。

## 9 パートタイム労働者の組織状況

パートタイム労働者の組合員数は、8万1,678人となり、前年（8万2,964人）に比べ、1,286人、1.6%減少した。

※「パートタイム労働者」とは、短時間勤務の正規労働者以外で、1日の所定労働時間がその事業所の一般労働者より短い者、1日の所定労働時間が同じであっても1週の所定労働日数が一般労働者より少ない者、又は事業所においてパートタイマー、パート等と呼ばれている労働者をいう。

年	区分	組合員数	対前年増減数
		人	人
	16年	26,936	—
	17年	29,459	+2,523 (+9.4%)
	18年	30,646	+1,187 (+4.0%)
	19年	45,152	+14,506 (+47.3%)
	20年	48,486	+3,334 (+7.4%)
	21年	50,355	+1,869 (+3.9%)
	22年	61,398	+11,043 (+21.9%)
	23年	63,886	+2,488 (+4.1%)
	24年	69,159	+5,273 (+8.3%)
	25年	82,964	+13,805 (+20.0%)
	26年	81,678	△1,286 (△1.6%)

[注] ( )内数値は、対前年増減比率を示す。

[注] 上記の「パートタイム労働者」とは、短時間勤務の正規労働者以外で、1日の所定労働時間がその事業所の一般労働者より短い者、1日の所定労働時間が同じであっても1週の所定労働日数が一般労働者より少ない者又は事業所においてパートタイマー、パート等と呼ばれている労働者をいう。

# Ⅱ 統計表



Ⅱ 統計表

第1表 産業分類別、上部団体別、男女別、組合数・組合員数

Table with columns for Industry Classification (産業分類), Total (合計), Union Subtotal (連合小計), and Union Osaka (連合大阪). Rows include categories like Agriculture (農業), Manufacturing (製造業), and Services (サービス業).





第1表 産業分類別、上部団体別、男女別、組合数・組合員数

産業分類	全労連直結				その他				重複			
	組合数	組合員数	男子	女子	組合数	組合員数	男子	女子	組合数	組合員数	男子	女子
合計	19	1,401	927	474	1,562	150,449	110,401	40,048	33	726	679	47
A 農業・林業												
B 漁業												
C 鉱業・採石業・砂利採取業					1	22	12	10				
D 建設業					120	27,096	24,938	2,158				
E 製造業	5	166	93	73	383	37,343	29,843	7,500	1	75	74	1
09 食品製造業					22	3,484	2,618	866				
10 飲料・たばこ・飼料製造業					4	598	458	140				
11 繊維工業					19	1,146	569	577				
12 木材・木製品製造業					4	408	376	32				
13 家具・装備品製造業					4	346	295	51				
14 パルプ・紙・紙加工品製造業	1	2	1	1	28	2,588	2,097	491				
15 印刷・関連業					17	718	575	140				
16 化学工業	4	164	92	72	75	10,020	7,631	2,389	1	75	74	1
17 石油製品・石炭製品製造業					6	105	100	5				
18 プラスチック製品製造業					10	798	704	94				
19 ゴム製品製造業					3	576	448	128				
20 なめし革・同製品・毛皮製造業												
21 窯業・土石製品製造業					32	442	394	48				
22 鉄鋼製造業					11	1,069	960	109				
23 非鉄金属製造業					11	1,542	1,279	263				
24 金属製品製造業					49	2,683	2,384	299				
25 はん用機械器具製造業					25	1,878	1,592	286				
26 生産用機械器具製造業					10	1,172	1,007	165				
27 業務用機械器具製造業					5	163	140	23				
28 電子部品・デバイス・電子回路製造業					4	224	205	21				
29 電気機械器具製造業					14	1,708	1,379	329				
30 情報通信機械器具製造業					4	3,515	3,031	484				
31 輸送用機械器具製造業					12	1,327	1,027	300				
32 その他の製造業					14	833	573	260				
F 電気・ガス・熱供給・水道業					3	49	49					
33 電気												
34 ガス												
35 熱供給												
36 水道					3	49	49					
G 情報通信業	2	80	52	28	62	6,161	5,082	1,079				
37 通信					2	285	217	68				
38 放送					9	1,286	1,006	280				
39 情報サービス					13	1,205	1,017	188				
40 インターネット附属サービス												
41 映像・音声・文字情報制作	2	80	52	28	38	3,385	2,842	543				
H 運輸業・郵便業	1	55	48	7	417	19,287	17,827	1,460	30	626	600	26
42 鉄道					23	559	557	2	16	350	348	2
43 道路旅客運送					50	5,986	5,832	154				
44 道路貨物運送					208	7,208	6,857	351				
45 水運					7	655	512	143				
46 航空運輸					21	464	391	73				
47 航空倉庫					21	964	662	302				
48 運輸に附属するサービス	1	53	46	7	73	3,175	2,764	411				
49 郵便		2	2		14	276	252	24	14	276	252	24
I 卸売業・小売業					117	13,627	8,363	5,264				
50~55 卸売					76	6,613	4,026	2,587				
56~61 小売					41	7,014	4,337	2,677				
J 金融業・保険業	3	112	60	52	142	14,132	7,714	6,418				
62~64, 66 金融	2	91	49	42	120	12,285	6,716	5,569				
65 金融商品取引・商品先物取引					8	858	475	383				
67 保険	1	21	11	10	14	989	523	466				
K 不動産業					18	1,373	1,054	319				
68, 69 不動産					14	1,168	906	262				
70 物品賃貸					4	205	148	57				
L 学術研究、専門・技術サービス業	1	114	70	44	49	2,117	1,546	571				
71 学術・開発研究機関	1	114	70	44	3	80	66	14				
72~74 専門・技術サービス					46	2,037	1,480	557				
M 宿泊業・飲食サービス業	1	18	10	8	11	3,569	1,494	2,075				
75 宿泊	1	18	10	8	2	11	6	5				
76, 77 飲食サービス					9	3,558	1,488	2,070				
N 生活関連サービス業・娯楽業	1	4	3	1	17	1,923	834	1,089				
78, 79 生活関連サービス					5	141	87	54				
80 娯楽	1	4	3	1	12	1,782	747	1,035				
O 教育・学習支援業	1	12	5	7	68	6,651	3,788	2,863	1	12	5	7
81 学校	1	12	5	7	50	6,270	3,476	2,794	1	12	5	7
82 その他の教育・学習支援					18	381	312	69				
P 医療・福祉					39	9,003	1,972	7,031	1	13		13
83 医療					28	8,627	1,846	6,781	1	13		13
84 保健衛生												
85 社会保険・社会福祉・介護					11	376	126	250				
Q 複合サービス事業					8	717	397	320				
86 郵便												
87 協同組合					8	717	397	320				
R サービス業					56	3,705	3,037	668				
88 廃棄物処理					9	158	127	31				
89, 90 自動車整備業・機械等修理					12	635	605	30				
91 職業紹介・労働者派遣					5	76	69	7				
92~95 事業関連等サービス					30	2,836	2,236	600				
96 外国公務												
S 公務	4	840	586	254	8	438	252	186				
97 国家公務	4	840	586	254	1	200	100	100				
98 地方公務					7	238	152	86				
T 分類不能の産業					43	3,236	2,199	1,037				



第2表 産業分類別、適用法規別、男女別、組合数・組合員数

産業分類	特定独立行政法人等労働関係法								地方公営企業労働関係法				国公法・地公法			
	組合数	組合員数		男子	女子	組合数	組合員数		組合数	組合員数		組合数	組合員数			
		人	人				人	人		人	人		人	人	人	人
合計	8	1,233	946	287	67	19,499	15,644	3,855	325	67,342	33,337	34,005				
A 農業・林業																
B 漁業																
C 鉱業・採石業・砂利採取業																
D 建設業																
E 製造業	1	883	775	108												
09 食料品製造業																
10 飲料・たばこ・煙草製造業																
11 繊維工業																
12 木材・木製品製造業																
13 家具・装飾品製造業																
14 パルプ・紙・紙加工品製造業																
15 印刷・同関連業																
16 化学工業																
17 石油製品・石炭製造業																
18 プラスチック製品製造業																
19 ゴム製品製造業																
20 なめし革・同製品・毛皮製造業																
21 窯業・土石製品製造業																
22 鉄業																
23 非鉄金属製造業																
24 金属製品製造業	1	883	775	108												
25 はん用機械器具製造業																
26 生産用機械器具製造業																
27 業務用機械器具製造業																
28 電子部品・デバイス・電子回路製造業																
29 電気機械器具製造業																
30 情報通信機械器具製造業																
31 輸送用機械器具製造業																
32 その他の製造業																
F 電気・ガス・熱供給・水道業					17	3,642	3,415	227								
33 電気業																
34 ガス業																
35 熱供給業																
36 水道業					17	3,642	3,415	227								
G 情報通信業																
37 通信業																
38 放送業																
39 情報サービス業																
40 インターネット附随サービス業																
41 映像・音声・文字情報制作業																
H 運輸業・郵便業					20	6,310	6,191	119	1	59	30	29				
42 鉄道業					15	5,173	5,066	107								
43 道路旅客運送業					4	837	827	10								
44 道路貨物運送業																
45 水運業																
46 航空運送業																
47 倉庫業																
48 運輸に附随するサービス業					1	300	298	2	1	59	30	29				
49 郵便業																
I 卸売業・小売業																
50~55 卸売業																
56~61 小売業																
J 金融業・保険業																
62~64, 66 金融業																
65 金融商品取引・商品先物取引業																
67 保険業																
K 不動産業																
68, 69 不動産業																
70 物品賃貸業																
L 学術研究・専門・技術サービス業	2	98	82	16	2	710	704	6	3	423	377	46				
71 学術・開発研究機関	2	98	82	16	1	50	45	5	2	74	54	20				
72~74 専門・技術サービス業					1	660	659	1	1	349	323	26				
M 宿泊・飲食サービス業					2	649	18	631								
75 宿泊業																
76, 77 飲食サービス業					2	649	18	631								
N 生活関連サービス業・娯楽業																
78, 79 生活関連サービス業																
80 娯楽業																
O 教育・学習支援業									75	23,876	9,249	14,627				
81 学校教育業									75	23,876	9,249	14,627				
82 その他の教育・学習支援業																
P 医療・福祉	4	187	40	147	11	2,843	727	2,116	10	1,275	480	795				
83 医療業	4	187	40	147	11	2,843	727	2,116	1	61	34	27				
84 保健衛生業									3	567	210	357				
85 社会保険・社会福祉・介護事業									6	647	236	411				
Q 複合サービス業																
86 郵便局																
87 協同組合																
R サービス業					9	3,916	3,411	505	5	192	182	10				
88 廃棄物処理業					6	2,772	2,589	183	2	125	117	8				
89, 90 自動車整備業・機械等修理業																
91 職業紹介・労働者派遣業																
92~95 事業関連等サービス業					3	1,144	822	322	3	67	65	2				
96 外国公務																
S 公務	1	65	49	16	6	1,429	1,178	251	231	41,517	23,019	18,498				
97 国家公務	1	65	49	16					98	7,213	5,523	1,690				
98 地方公務					6	1,429	1,178	251	133	34,304	17,496	16,808				
T 分類不能の産業																

第2表 産業分類別、適用法規別、男女別、組合数・組合員数

国家公務員法				地方公務員法				産業分類
組合数	組合員数	男子	女子	組合数	組合員数	男子	女子	
		人	人			人	人	
102	7,544	5,720	1,824	223	59,798	27,617	32,181	合計
								農業・林業 A
								漁業 B
								鉱業・採石業・砂利採取業 C
								建設業 D
								製造業 E
								食品製造業 09
								飲料・たばこ・飼料製造業 10
								繊維工業 11
								木材・木製品製造業 12
								家具・装備品製造業 13
								パルプ・紙・紙加工品製造業 14
								印刷・同関連業 15
								化学工業 16
								石油製品・石炭製品製造業 17
								プラスチック製品製造業 18
								ゴム製品製造業 19
								なめし革・同製品・毛皮製造業 20
								窯業・土石製品製造業 21
								鉄鋼業 22
								非鉄金属製造業 23
								金属製品製造業 24
								はん用機械器具製造業 25
								生産用機械器具製造業 26
								業務用機械器具製造業 27
								電子部品・デバイス・電子回路製造業 28
								電気機械器具製造業 29
								情報通信機械器具製造業 30
								輸送用機械器具製造業 31
								その他の製造業 32
								電気・ガス・熱供給・水道業 F
								電気業 33
								ガス業 34
								熱供給業 35
								水道業 36
								情報通信業 G
								通信業 37
								放送業 38
								情報サービス業 39
								インターネット附随サービス業 40
								映像・音声・文字情報制作業 41
1	59	30	29					運輸業・郵便業 H
								鉄道業 42
								道路旅客運送業 43
								道路貨物運送業 44
								水運業 45
								航空運輸業 46
								倉庫業 47
1	59	30	29					運輸に附随するサービス業 48
								郵便業 49
								卸売業・小売業 I
								卸売業 50~55
								小売業 56~61
								金融業・保険業 J
								金融業 62~64, 66
								金融商品取引・商品先物取引業 65
								保険業 67
								不動産業 K
								不動産業 68, 69
1	41	35	6	2	382	342	40	物品買付業 70
								学術研究・専門・技術サービス業 L
1	41	35	6	1	33	19	14	学術・開発研究機関 71
				1	349	323	26	専門・技術サービス業 72~74
								宿泊業・飲食サービス業 M
								宿泊業 75
								飲食サービス業 76, 77
								生活関連サービス業・娯楽業 N
								生活関連サービス業 78, 79
								娯楽業 80
1	194	113	81	74	23,682	9,136	14,546	教育・学習支援業 O
1	194	113	81	74	23,682	9,136	14,546	学校教育 81
								その他の教育・学習支援業 82
1	37	19	18	9	1,238	461	777	医療・福祉 P
								医療業 83
								保健衛生業 84
1	37	19	18	5	610	217	393	社会保険・社会福祉・介護事業 85
								複合サービス事業 Q
								郵便局 86
								協同組合 87
				5	192	182	10	サービス業 R
				2	125	117	8	廃棄物処理業 88
								自動車整備業、機械等修理業 89, 90
								職業紹介・労働者派遣業 91
				3	67	65	2	事業関連等サービス業 92~95
								外国公務 96
98	7,213	5,523	1,690	133	34,304	17,496	16,808	公務 S
98	7,213	5,523	1,690					国家公務 97
				133	34,304	17,496	16,808	地方公務 98
								分類不能の産業 T





第3表 産業分類別、組合員規模別、男女別、組合数・組合員数

産業分類	⑤30~99人				⑦29人以下			
	組合数	組合員数	男子	女子	組合数	組合員数	男子	女子
			人	人			人	人
合計	1,204	70,438	51,850	18,588	1,941	22,432	16,768	5,664
A 農業・林業								
B 漁業								
C 鉱業・採石業・砂利採取業					1	22	12	10
D 建設業	43	2,685	2,313	372	40	547	482	65
E 製造業	398	23,618	19,067	4,551	485	5,983	4,750	1,233
09 食品製造業	25	1,567	1,091	476	30	393	268	125
10 飲料・たばこ・飼料製造業	10	570	439	131	10	158	121	37
11 繊維工業	30	1,632	1,121	511	55	690	447	243
12 木材・木製品製造業	4	194	177	17	3	28	20	8
13 家具・装飾品製造業	2	141	120	21	4	52	45	7
14 パルプ・紙・紙加工品製造業	22	1,413	1,185	228	22	189	138	51
15 印刷・関連業	15	873	683	190	33	399	306	93
16 化学工業	80	4,961	3,741	1,220	66	917	722	195
17 石油製品・石炭製品製造業	2	133	121	12	10	105	91	14
18 プラスチック製品製造業	7	490	413	77	8	79	60	19
19 ゴム製品製造業	6	381	295	86	4	47	39	8
20 なめし革・同製品・毛皮製造業								
21 窯業・土石製品製造業	8	535	495	40	39	231	176	55
22 鉄鋼業	21	1,362	1,148	214	24	388	339	49
23 非鉄金属製造業	12	608	526	82	12	210	163	47
24 金属製品製造業	47	2,516	2,168	348	66	806	722	84
25 はん用機械器具製造業	29	1,753	1,590	163	26	395	351	44
26 生産用機械器具製造業	15	880	808	72	18	253	227	26
27 業務用機械器具製造業	10	556	474	82	5	88	62	26
28 電子部品・デバイス・電子回路製造業	4	194	161	33	7	80	61	19
29 電気機械器具製造業	22	1,254	1,012	242	16	212	171	41
30 情報通信機械器具製造業	1	98	87	11	4	44	39	5
31 輸送用機械器具製造業	16	902	763	139	10	93	89	4
32 その他の製造業	10	605	449	156	13	126	93	33
F 電気・ガス・熱供給・水道業	6	377	318	59	7	115	107	8
33 電気業								
34 ガス業								
35 熱供給業								
36 水道業	6	377	318	59	7	115	107	8
G 情報通信業	23	1,342	1,107	235	56	587	454	133
37 通信業	4	353	285	68	1	38	26	12
38 放送業					10	125	89	36
39 情報サービス業	12	646	547	99	13	156	137	19
40 インターネット附随サービス業					1	1		1
41 映像・音声・文字情報制作業	7	343	275	68	31	267	202	65
H 運輸業・郵便業	245	13,709	12,571	1,138	499	5,148	4,812	336
42 鉄道業	48	2,697	2,562	135	32	511	503	8
43 道路旅客運送業	53	2,977	2,864	113	69	764	738	26
44 道路貨物運送業	79	4,373	4,099	274	281	2,433	2,308	125
45 水運業	2	149	105	44	5	75	58	17
46 航空運輸業	7	434	309	125	22	262	196	66
47 倉庫業	16	805	608	197	16	187	157	30
48 運輸に附随するサービス業	37	2,132	1,895	237	63	780	727	53
49 郵便業	3	142	129	13	11	136	125	11
I 卸売業・小売業	144	8,648	4,901	3,747	179	2,178	1,295	883
50~55 卸売業	67	3,978	2,566	1,412	64	797	527	270
56~61 小売業	77	4,670	2,335	2,335	115	1,381	768	613
J 金融業・保険業	48	2,566	1,355	1,211	128	1,501	775	726
62~64, 6 金融業	26	1,364	728	636	102	1,130	613	517
65 金融商品取引・商品先物取引業	3	160	113	47	7	72	33	39
67 保険業	19	1,042	514	528	19	299	129	170
K 不動産業	8	414	312	102	13	172	131	41
68, 69 不動産業	4	209	164	45	12	156	115	41
70 物品賃貸業	4	205	148	57	1	16	16	
L 学術研究・専門・技術サービス業	25	1,394	1,072	322	60	801	592	209
71 学術・開発研究機関	8	436	354	82	8	118	94	24
72~74 専門・技術サービス業	17	958	718	240	52	683	498	185
M 宿泊業・飲食サービス業	9	589	399	190	23	228	119	109
75 宿泊業	3	162	100	62	8	82	41	41
76, 77 飲食サービス業	6	427	299	128	15	146	78	68
N 生活関連サービス業・娯楽業	15	843	378	465	31	282	175	107
78, 79 生活関連サービス業	5	250	112	138	15	94	65	29
80 娯楽業	10	593	266	327	16	188	110	78
O 教育・学習支援業	63	3,629	2,023	1,606	130	1,593	1,035	558
81 学校教育	55	3,304	1,809	1,495	103	1,193	727	466
82 その他の教育・学習支援業	8	325	214	111	27	400	308	92
P 医療・福祉	42	2,357	734	1,623	78	859	254	605
83 医療業	24	1,442	469	973	42	510	165	345
84 保健衛生業	1	40	23	17				
85 社会保険・社会福祉・介護事業	17	875	242	633	36	349	89	260
Q 複合サービス事業	6	356	99	257	6	42	37	5
86 郵便局								
87 協同組合	6	356	99	257	6	42	37	5
R サービス業	42	2,338	1,772	566	81	774	588	186
88 廃棄物処理業	13	768	658	110	26	265	226	39
89, 90 自動車整備業・機械等修理業	8	402	360	42	8	130	126	4
91 職業紹介・労働者派遣業	3	196	75	121	6	56	33	23
92~95 事業関連等サービス業	18	972	679	293	40	314	203	111
96 外国公務					1	9		9
S 公務	59	3,740	2,349	1,391	80	959	675	284
97 国家公務	26	1,479	1,152	327	55	566	452	114
98 地方公務	33	2,261	1,197	1,064	25	393	223	170
T 分類不能の産業	28	1,833	1,080	753	44	641	475	166



第4表 上部団体別、適用法規別、男女別、組合数・組合員数

団 体	合 計				労働組合法				特労法・地公労法				特定独立行政法人等労働関係法			
	組合数	組合員数			組合数	組合員数			組合数	組合員数			組合数	組合員数		
			男子	女子			男子	女子			男子	女子			男子	女子
合 計	4,608	744,281	502,445	241,836	4,208	656,207	452,518	203,689	75	20,732	16,590	4,142	8	1,233	946	287
連 合 小 計	2,415	541,461	365,878	175,583	2,197	485,206	331,298	153,908	56	19,041	15,817	3,224	2	948	824	124
連合大阪	2,155	481,675	333,820	147,855	1,938	425,426	299,245	126,181	56	19,041	15,817	3,224	2	948	824	124
連合直結	260	59,786	32,058	27,728	259	59,780	32,053	27,727								
全 労 連 小 計	664	53,097	26,845	26,252	497	23,783	12,620	11,163	18	1,670	752	918	6	285	122	163
大阪労連	645	51,696	25,918	25,778	481	23,207	12,264	10,943	18	1,670	752	918	6	285	122	163
全労連直結	19	1,401	927	474	16	576	356	220								
そ の 他	1,562	150,449	110,401	40,048	1,547	147,944	109,279	38,665	1	21	21					
重 複 加 盟	33	726	679	47	33	726	679	47								

団 体	地方公営企業労働関係法				国公法・地公法				国家公務員法				地方公務員法			
	組合数	組合員数			組合数	組合員数			組合数	組合員数			組合数	組合員数		
			男子	女子			男子	女子			男子	女子			男子	女子
合 計	67	19,499	15,644	3,855	325	67,342	33,337	34,005	102	7,544	5,720	1,824	223	59,798	27,617	32,181
連 合 小 計	54	18,093	14,993	3,100	162	37,214	18,763	18,451	41	3,602	2,834	768	121	33,612	15,929	17,683
連合大阪	54	18,093	14,993	3,100	161	37,208	18,758	18,450	41	3,602	2,834	768	120	33,606	15,924	17,682
連合直結					1	6	5	1					1	6	5	1
全 労 連 小 計	12	1,385	630	755	149	27,644	13,473	14,171	58	3,642	2,721	921	91	24,002	10,752	13,250
大阪労連	12	1,385	630	755	146	26,819	12,902	13,917	55	2,817	2,150	667	91	24,002	10,752	13,250
全労連直結					3	825	571	254	3	825	571	254				
そ の 他	1	21	21		14	2,484	1,101	1,383	3	300	165	135	11	2,184	936	1,248
重 複 加 盟																

第5表 上部団体別、企業規模別、男女別、組合数・組合員数

団 体	合 計				民営企業合計											
	組合数	組合員数			組合数	組合員数			①5,000人以上		②1,000~4,999人					
			男子	女子			組合数	組合員数	男子	女子	組合数	組合員数	男子	女子		
人	人	人	人	人	人	人	人	人	人	人	人	人	人			
合 計	4,608	744,281	502,445	241,836	4,170	655,417	452,466	202,951	640	272,258	171,611	100,647	727	191,044	132,986	58,058
連 合 小 計	2,415	541,461	365,878	175,583	2,175	484,514	331,307	153,207	533	250,813	156,550	94,263	442	136,621	98,406	38,215
連合大阪	2,155	481,675	333,820	147,855	1,918	424,792	299,304	125,488	436	208,942	137,579	71,363	373	127,927	92,182	35,745
連合直結	260	59,786	32,058	27,728	257	59,722	32,003	27,719	97	41,871	18,971	22,900	69	8,694	6,224	2,470
全 労 連 小 計	664	53,097	26,845	26,252	483	23,690	12,535	11,155	41	922	831	91	27	4,943	1,729	3,214
大阪労連	645	51,696	25,918	25,778	468	23,129	12,194	10,935	40	915	825	90	24	4,753	1,607	3,146
全労連直結	19	1,401	927	474	15	561	341	220	1	7	6	1	3	190	122	68
そ の 他	1,562	150,449	110,401	40,048	1,545	147,939	109,303	38,636	97	21,162	14,830	6,332	258	49,480	32,851	16,629
重 複 加 盟	33	726	679	47	33	726	679	47	31	639	600	39				

団 体	③500~999人				④300~499人				⑤100~299人				⑥30~99人			
	組合数	組合員数			組合数	組合員数			組合数	組合員数			組合数	組合員数		
			男子	女子			男子	女子			男子	女子			男子	女子
人	人	人	人	人	人	人	人	人	人	人	人	人	人	人	人	
合 計	394	63,460	48,202	15,258	353	36,822	26,753	10,069	794	47,906	37,670	10,236	745	16,591	13,596	2,995
連 合 小 計	222	39,114	31,836	7,278	158	22,111	16,518	5,593	365	26,230	20,376	5,854	318	7,335	5,973	1,362
連合大阪	195	34,354	28,325	6,029	139	19,572	14,671	4,901	337	24,585	19,098	5,487	308	7,160	5,834	1,326
連合直結	27	4,760	3,511	1,249	19	2,539	1,847	692	28	1,645	1,278	367	10	175	139	36
全 労 連 小 計	36	3,634	1,090	2,544	47	2,671	1,762	909	113	3,824	2,974	850	109	1,938	1,343	595
大阪労連	31	3,413	952	2,461	46	2,651	1,754	897	111	3,810	2,967	843	108	1,933	1,338	595
全労連直結	5	221	138	83	1	20	8	12	2	14	7	7	1	5	5	
そ の 他	136	20,712	15,276	5,436	148	12,040	8,473	3,567	318	17,939	14,399	3,540	318	7,318	6,280	1,038
重 複 加 盟									2	87	79	8				

第5表 上部団体別、企業規模別、男女別、組合数・組合員数

団 体	⑨国公営											
	⑦29人以下				⑧その他							
	組合数	組合員数	男子	女子	組合数	組合員数	男子	女子	組合数	組合員数	男子	女子
合 計	350	2,589	2,201	388	167	24,747	19,447	5,300	438	88,864	49,979	38,885
連 合 小 計	116	725	548	177	21	1,565	1,100	465	240	56,947	34,571	22,376
連合大阪	110	698	525	173	20	1,554	1,090	464	237	56,883	34,516	22,367
連合直結	6	27	23	4	1	11	10	1	3	64	55	9
全 労 連 小 計	53	367	307	60	57	5,391	2,499	2,892	181	29,407	14,310	15,097
大阪労連	53	367	307	60	55	5,287	2,444	2,843	177	28,567	13,724	14,843
全労連直結					2	104	55	49	4	840	586	254
そ の 他	181	1,497	1,346	151	89	17,791	15,848	1,943	17	2,510	1,098	1,412
重 複 加 盟												

第6表 上部団体別、組合員規模別、男女別、組合数・組合員数

団体	合 計				①5,000人以上				②1,000~4,999人				③500~999人			
	組合数	組合員数	男子	女子	組合数	組合員数	男子	女子	組合数	組合員数	男子	女子	組合数	組合員数	男子	女子
合 計	4,608	744,281	502,445	241,836	3	31,836	8,315	23,521	119	213,771	145,721	68,050	218	154,067	106,148	47,919
連 合 小 計	2,415	541,461	365,878	175,583	3	31,836	8,315	23,521	96	172,466	119,831	52,635	167	118,356	85,201	33,155
連合大阪	2,155	481,675	333,820	147,855	3	31,836	8,315	23,521	84	151,524	107,628	43,896	154	109,162	79,470	29,692
連合直結	260	59,786	32,058	27,728					12	20,942	12,203	8,739	13	9,194	5,731	3,463
全 労 連 小 計	664	53,097	26,845	26,252					6	8,933	4,136	4,797	15	10,239	3,962	6,277
大阪労連	645	51,696	25,918	25,778					6	8,933	4,136	4,797	14	9,542	3,474	6,068
全労連直結	19	1,401	927	474									1	697	488	209
そ の 他	1,562	150,449	110,401	40,048					17	32,372	21,754	10,618	36	25,472	16,985	8,487
重 複 加 盟	33	726	679	47												

団体	④300~499人				⑤100~299人				⑥30~99人				⑦29人以下			
	組合数	組合員数	男子	女子	組合数	組合員数	男子	女子	組合数	組合員数	男子	女子	組合数	組合員数	男子	女子
合 計	245	95,567	64,023	31,544	878	156,170	109,620	46,550	1,204	70,438	51,850	18,588	1,941	22,432	16,768	5,664
連 合 小 計	170	66,221	44,159	22,062	568	103,931	72,600	31,331	652	38,952	28,663	10,289	759	9,699	7,109	2,590
連合大阪	142	55,414	40,557	14,857	507	90,629	65,985	24,644	580	34,491	25,491	9,000	685	8,619	6,374	2,245
連合直結	28	10,807	3,602	7,205	61	13,302	6,615	6,687	72	4,461	3,172	1,289	74	1,080	735	345
全 労 連 小 計	19	7,310	3,801	3,509	91	14,621	7,389	7,232	142	8,233	4,804	3,429	391	3,761	2,753	1,008
大阪労連	19	7,310	3,801	3,509	88	14,281	7,185	7,096	140	8,027	4,674	3,353	378	3,603	2,648	955
全労連直結					3	340	204	136	2	206	130	76	13	158	105	53
そ の 他	56	22,036	16,063	5,973	219	37,618	29,631	7,987	418	23,642	18,757	4,885	816	9,309	7,211	2,098
重 複 加 盟									8	389	374	15	25	337	305	32





第7表 行政区別、上部団体別、男女別、組合数・組合員数

全労連直結				その他				重複				行政区別
組合数	組合員数	男子	女子	組合数	組合員数	男子	女子	組合数	組合員数	男子	女子	
人	人	人	人	人	人	人	人	人	人	人	人	合計
19	1,401	927	474	1,562	150,449	110,401	40,048	33	726	679	47	大 阪 市 城
16	1,373	900	473	902	101,636	70,478	31,158	24	532	487	45	北 区
3	13	11	2	174	22,723	15,383	7,340	7	224	223	1	都 島 区
				10	526	406	120					福 島 区
				24	6,647	4,330	2,317					此 花 区
				27	1,177	938	239	2	25	24	1	中 央 区
6	865	580	285	202	28,318	19,712	8,606					西 区
1	78	50	28	96	9,317	6,081	3,236	1	22	19	3	港 区
	42	35	7	70	3,043	2,619	424	2	14	14		大 正 区
				23	1,030	940	90					天 王 寺 区
1	18	10	8	29	6,649	3,472	3,177	5	70	56	14	浪 速 区
				17	1,068	758	310					西 淀 川 区
1	5	5		24	2,870	1,865	1,005	1	15	15		東 淀 川 区
1	12	5	7	32	3,934	2,644	1,290	2	22	10	12	東 成 区
				10	1,298	1,077	221					生 野 区
				3	340	309	31					旭 区
				11	791	603	188					城 東 区
				17	1,437	1,173	264	1	45	32	13	阿 倍 野 区
				13	1,086	894	192					住 吉 区
				3	2,187	997	1,190					東 住 吉 区
				3	579	545	34					西 成 区
				18	721	677	44					淀 川 区
2	230	135	95	49	3,748	3,164	584	3	95	94	1	鶴 見 区
				9	537	476	61					住 之 江 区
1	110	69	41	31	1,168	1,034	134					平 野 区
				7	442	381	61					三 島 地 城
2	17	16	1	218	11,247	8,918	2,329	2	85	84	1	吹 田 市
1	2	1	1	44	3,420	2,536	884	2	85	84	1	高 槻 市
				54	3,034	2,238	796					茨 木 市
1	15	15		48	2,576	2,131	445					接 津 市
				70	2,206	2,008	198					三 島 郡
				2	11	5	6					豊 能 地 城
				68	3,403	2,557	846	2	50	50		豊 中 市
				46	2,517	1,981	536	2	50	50		池 田 市
				11	516	406	110					箕 面 市
				9	365	165	200					豊 能 郡
				2	5	5						北 河 内 地 城
				85	8,353	7,465	888	1	5	5		守 口 市
				18	1,384	1,332	52					枚 方 市
				25	2,228	1,874	354	1	5	5		寝 屋 川 市
				15	1,314	1,271	43					大 東 市
				10	1,497	1,299	198					門 真 市
				10	1,496	1,455	41					四 條 畷 市
				7	434	234	200					交 野 市
				86	7,772	6,109	1,663					中 河 内 地 城
				23	2,055	1,330	725					八 尾 市
				11	816	710	106					柏 原 市
				52	4,901	4,069	832					東 大 阪 市
				29	2,818	1,929	889					南 河 内 地 城
				4	289	251	38					富 田 林 市
				3	46	4	42					河 内 長 野 市
				10	1,905	1,233	672					松 原 市
				6	180	167	13					羽 曳 野 市
				2	217	117	100					藤 井 寺 市
				2	118	115	3					大 阪 狭 山 市
				2	63	42	21					南 河 内 郡
				73	9,603	8,234	1,369					堺 市 城
				4	3,542	3,516	26					北 区
				20	1,962	1,383	579					堺 区
				17	2,597	2,085	512					中 区
				19	1,115	916	199					西 区
				2	147	129	18					東 区
				5	38	28	10					南 区
				6	202	177	25					美 原 区
1	11	11		37	1,560	1,373	187					泉 北 地 城
1	11	11		14	508	446	62					泉 大 津 市
				11	561	478	83					和 泉 市
				10	440	412	28					高 石 市
				2	51	37	14					泉 北 郡
				64	4,057	3,338	719	4	54	53	1	泉 南 地 城
				21	1,155	991	164	3	42	42		岸 和 田 市
				14	696	531	165					貝 塚 市
				14	1,243	1,114	129					泉 佐 野 市
				6	295	261	34	1	12	11	1	泉 南 市
				2	143	135	8					阪 南 市
				7	525	306	219					泉 南 郡





第8表 行政区別、企業規模別、男女別、組合数・組合員数

②1,000~4,999人		③500~999人				④300~499人				行政区別		
組合数	組合員数		組合数	組合員数		組合数	組合員数		合計			
	男子	女子		男子	女子		男子	女子				
	人	人	人	人	人	人	人	人	人			
727	191,044	132,986	58,058	394	63,460	48,202	15,258	353	36,822	26,753	10,069	大 阪 市 城
442	139,171	94,590	44,581	253	38,918	28,623	10,295	201	18,768	13,653	5,115	北 区
119	38,166	24,022	14,144	49	6,065	4,142	1,923	34	2,546	1,917	629	都 島 区
5	2,926	1,322	1,604	1	220	107	113	2	136	136		福 島 区
15	2,176	1,483	693	9	2,789	2,487	302	4	24	21	3	此 花 区
6	3,850	2,053	1,797	4	961	883	78	6	891	777	114	中 央 区
117	30,945	21,435	9,510	72	10,712	7,846	2,866	57	4,159	2,493	1,666	西 区
34	14,182	10,410	3,772	30	3,852	2,567	1,285	20	1,855	1,198	657	港 区
4	404	353	51	9	445	427	18	5	226	178	48	大 正 区
2	137	100	37	5	475	453	22	5	1,039	959	80	天 王 寺 区
14	6,752	3,321	3,431	4	1,645	900	745	4	661	548	113	浪 速 区
12	6,227	5,104	1,123	4	1,005	908	97	7	1,573	1,017	556	西 淀 川 区
13	3,469	2,192	1,277	6	1,115	512	603	7	508	446	62	東 淀 川 区
12	5,005	2,900	2,105	6	953	816	137	4	347	303	44	東 成 区
6	1,410	908	502	2	987	811	176	3	245	219	26	生 野 区
1	940	475	465									旭 区
5	860	727	133	2	390	321	69	3	169	151	18	城 東 区
6	564	481	83	8	1,442	939	503	5	669	501	168	阿 倍 野 区
12	4,037	2,747	1,290	3	280	247	33	4	215	135	80	住 吉 区
1	224	32	192	1	9	9						東 住 吉 区
5	1,544	1,361	183	2	142	116	26					西 成 区
33	9,373	8,171	1,202	19	3,207	2,565	642	14	1,963	1,388	575	淀 川 区
2	90	87	3	7	1,479	903	576	1	389	270	119	鶴 見 区
16	3,713	3,187	526	9	394	350	44	10	1,048	922	126	住 之 江 区
2	2,177	1,719	458	1	351	314	37	2	33	27	6	平 野 区
106	15,077	11,077	4,000	34	4,853	3,887	966	30	2,729	2,164	565	三 島 地 域
38	8,113	5,864	2,249	13	829	650	179	8	880	608	272	吹 田 市
27	1,503	1,025	478	10	1,397	1,112	285	9	565	521	44	高 槻 市
26	3,319	2,916	403	5	296	215	81	12	1,134	895	239	茨 木 市
9	1,645	894	751	5	2,041	1,635	406	1	150	140	10	接 津 市
6	497	378	119	1	290	275	15					三 島 郡
45	7,059	5,672	1,387	11	2,115	1,697	418	9	1,554	908	646	豊 能 地 域
39	6,895	5,550	1,345	9	1,996	1,587	409	5	1,120	728	392	豊 中 市
2	129	105	24	1	111	104	7					池 田 市
4	35	17	18	1	8	6	2	4	434	180	254	箕 面 市
47	10,010	7,608	2,402	27	4,588	3,148	1,440	24	3,416	2,908	508	北 河 内 地 域
7	2,850	1,373	1,477	4	790	508	282	1	149	149		守 口 市
13	1,526	1,307	219	10	1,335	973	362	8	1,063	927	136	牧 方 市
13	2,778	2,450	328	3	511	234	277	5	383	311	72	藤 原 川 市
2	768	733	35	4	649	550	99	4	661	576	85	大 東 市
11	1,777	1,631	146	5	1,194	785	409	4	957	751	206	門 真 市
1	311	114	197					1	32	31	1	四 條 畷 市
				1	109	98	11	1	171	163	8	交 野 市
21	4,361	3,401	960	18	4,113	3,555	558	38	3,321	2,304	1,017	中 河 内 地 域
4	2,639	1,872	767	4	1,432	1,279	153	5	537	313	224	八 尾 市
				1	363	306	57	5	550	476	74	柏 原 市
17	1,722	1,529	193	13	2,318	1,970	348	28	2,234	1,515	719	東 大 阪 市
5	2,570	723	1,847	6	1,232	1,152	80	12	1,275	650	625	南 河 内 地 域
1	54	11	43					2	434	243	191	富 田 林 市
1	92	87	5	1	559	557	2	3	204	164	40	河 内 長 野 市
2	2,270	615	1,655					3	517	146	371	松 原 市
1	154	10	144	1	45		45	1	2	2		羽 曳 野 市
				3	123	110	13	1	59	49	10	藤 井 寺 市
				1	505	485	20					大 阪 狭 山 市
								2	59	46	13	南 河 内 郡
38	10,986	8,467	2,519	27	4,744	3,873	871	20	2,565	2,002	563	堺 市 域
3	129	39	90	1	18		18	2	138	135	3	北 区
14	6,434	4,405	2,029	16	2,964	2,327	637	6	688	629	59	堺 中 区
1	60	55	5	3	467	382	85	3	502	235	267	中 区
18	4,151	3,916	235	6	785	667	118	6	755	602	153	西 区
								1	7	6	1	東 区
1	12	2	10	1	510	497	13					南 区
1	200	50	150					2	475	395	80	美 原 区
8	566	412	154	9	1,271	1,095	176	6	362	258	104	泉 北 地 域
5	171	138	33	3	167	163	4	2	93	72	21	泉 大 津 市
1	123	5	118	1	212	206	6	2	239	171	68	和 泉 市
2	272	269	3	2	298	277	21	2	30	15	15	高 石 市
				3	594	449	145					泉 北 郡
15	1,244	1,036	208	9	1,626	1,172	454	13	2,832	1,906	926	泉 南 地 域
4	117	98	19					3	924	636	288	岸 和 田 市
1	70	70		1	29	18	11	3	780	647	133	貝 塚 市
5	266	210	56	6	932	711	221	5	311	184	127	泉 佐 野 市
4	652	521	131	1	317	293	24	2	817	439	378	泉 南 市
1	139	137	2	1	348	150	198					阪 南 市 域

第8表 行政区別、企業規模別、男女別、組合数・組合員数

行政区別	⑤100~299人												⑥30~99人				⑦29人以下			
	組合数	組合員数		男子	女子	組合数	組合員数		男子	女子	組合数	組合員数		男子	女子					
		人	人				人	人				人	人			人	人			
合計	794	47,906	37,670	10,236	745	16,591	13,596	2,995	350	2,589	2,201	388								
大 阪 市 域	457	26,856	20,580	6,276	344	7,343	5,786	1,557	155	898	675	223								
北 区	88	5,621	3,796	1,825	41	842	621	221	18	130	79	51								
都 島 区	6	252	223	29	6	180	116	64	2	2	2									
福 島 区	8	526	419	107	7	151	121	30	3	20	17	3								
此 花 区	16	984	726	258	17	357	332	25	6	52	41	11								
中 央 区	87	4,863	3,448	1,415	48	998	590	408	19	134	82	52								
西 区	37	1,779	1,390	389	30	568	458	110	20	101	78	23								
港 区	18	700	583	117	31	605	511	94	17	82	69	13								
大 正 区	9	410	373	37	22	511	483	28	8	85	61	24								
天 王 寺 区	21	1,163	855	308	9	161	118	43	1	17	17									
浪 速 区	12	764	603	161	9	219	161	58	2	4	4									
西 淀 川 区	15	1,159	1,055	104	17	429	365	64	7	37	36	1								
東 淀 川 区	16	797	600	197	12	147	111	36	8	20	17	3								
東 成 区	2	279	214	65	5	102	75	27	3	13	13									
生 野 区	10	564	407	157	2	37	36	1	3	22	7	15								
旭 区	11	834	661	173	2	55	49	6	1	9	8	1								
城 東 区	8	945	828	117	9	294	201	93	5	30	19	11								
阿 倍 野 区	1	8	8		6	120	85	35	1	3	3									
住 吉 区	7	294	224	70	1	4	4		1	6	5	1								
東 住 吉 区	3	160	96	64	3	32	26	6												
西 成 区	8	760	670	90	16	249	203	46	6	20	13	7								
淀 川 区	43	2,283	1,868	415	18	633	532	101	9	38	36	2								
鶴 見 区	8	495	446	49	9	149	134	15	1	2	2									
住 之 江 区	18	941	842	99	18	398	374	24	12	68	66	2								
平 野 区	5	275	245	30	6	102	80	22	2	3	3									
三 島 地 域	71	4,078	3,264	814	80	1,886	1,665	221	48	489	444	45								
吹 田 市	15	658	448	210	12	142	117	25	2	17	13	4								
高 槻 市	23	1,162	957	205	11	279	216	63	7	114	111	3								
茨 木 市	19	1,268	980	288	19	339	283	56	13	41	39	2								
摂 津 市	12	875	804	71	37	1,117	1,049	68	26	317	281	36								
三 島 郡	2	115	75	40	1	9		9												
豊 能 地 域	32	2,050	1,179	871	39	763	626	137	8	38	34	4								
豊 中 市	21	1,437	744	693	23	509	417	92	6	32	28	4								
池 田 市	6	417	321	96	9	192	176	16												
箕 面 市	4	193	111	82	7	62	33	29	2	6	6									
豊 能 郡	1	3	3																	
北 河 内 地 域	62	4,363	3,729	634	51	1,044	832	212	26	106	90	16								
守 口 市	11	924	871	53	11	331	310	21	4	19	17	2								
枚 方 市	23	1,554	1,225	329	13	144	109	35	5	27	24	3								
寝 屋 川 市	8	686	619	67	9	188	142	46	5	10	10									
大 東 市	12	846	744	102	11	222	168	54	5	18	18									
門 真 市	6	305	222	83	4	46	38	8												
四 條 畷 市	2	48	48		1	40	38	2	4	15	10	5								
交 野 市					2	73	27	46	3	17	11	6								
中 河 内 地 域	56	3,519	2,897	622	59	1,626	1,324	302	25	223	210	13								
八 尾 市	16	1,231	997	234	17	447	383	64	8	35	31	4								
柏 原 市	6	216	176	40	8	219	151	68	3	19	19									
東 大 阪 市	34	2,072	1,724	348	34	960	790	170	14	169	160	9								
南 河 内 地 域	22	1,161	956	205	24	455	347	108	6	39	31	8								
富 田 林 市	3	103	68	35	6	176	145	31												
河 内 長 野 市	5	367	314	53	3	34	31	3	2	12	7	5								
松 原 市	9	412	330	82	4	118	61	57	1	1	1									
羽 曳 野 市	4	169	137	32	4	22	13	9	3	26	23	3								
藤 井 寺 市					2	36	36													
大 阪 狭 山 市	1	110	107	3	5	69	61	8												
南 河 内 郡																				
堺 市 域	53	2,984	2,619	365	69	1,643	1,421	222	34	401	379	22								
北 区	2	71	65	6	3	63	63		2	9	9									
堺 区	16	1,181	991	190	19	362	308	54	14	58	53	5								
中 区	8	343	327	16	8	334	270	64	5	219	216	3								
西 区	13	612	562	50	26	702	609	93	6	48	46	2								
東 区	3	185	142	43					1	3	3									
南 区	2	123	118	5	5	44	38	6	2	13	3	10								
美 原 区	9	469	414	55	8	138	133	5	4	51	49	2								
泉 北 地 域	18	951	823	128	23	472	427	45	15	83	78	5								
泉 大 津 市	5	198	159	39	8	114	107	7	3	12	12									
和 泉 市	7	494	439	55	8	186	169	17	5	29	26	3								
高 石 市	5	189	162	27	5	121	114	7	7	42	40	2								
泉 北 郡	1	70	63	7	2	51	37	14												
泉 南 地 域	23	1,944	1,623	321	56	1,359	1,168	191	33	312	260	52								
岸 和 田 市	7	498	432	66	15	485	457	28	16	149	133	16								
貝 塚 市	5	585	420	165	18	390	335	55	8	85	67	18								
泉 佐 野 市	3	251	239	12	14	300	248	52	3	31	26	5								
泉 南 市	3	267	230	37	2	53	43	10	2	18	18									
阪 南 市	2	216	180	36					2	3	1	2								
泉 南 郡	3	127	122	5	7	131	85	46	2	26	15	11								

第8表 行政区別、企業規模別、男女別、組合数・組合員数

⑧その他				⑨国営				行政区別
組合数	組合員数	男子	女子	組合数	組合員数	男子	女子	
人	人	人	人	人	人	人	人	合計
167	24,747	19,447	5,300	438	88,864	49,979	38,885	大 阪 市 域
105	11,471	8,285	3,186	182	45,088	29,916	15,172	北 区
24	2,956	1,817	1,139	29	7,391	5,473	1,918	都 島 区
3	422	329	93	5	1,429	471	958	福 島 区
3	166	155	11	3	121	71	50	此 花 区
1	34	26	8	1	98	54	44	中 央 区
17	1,424	763	661	60	18,808	11,871	6,937	西 区
6	239	209	30	7	1,270	1,132	138	港 区
5	841	704	137	8	998	827	171	大 正 区
2	62	60	2	1	104	58	46	天 王 寺 区
7	904	295	609	8	6,074	4,319	1,755	浪 速 区
5	703	653	50	9	1,538	1,467	71	西 淀 川 区
2	307	240	67	3	138	80	58	東 淀 川 区
5	310	299	11	1	175	97	78	東 成 区
1	159	146	13	2	139	78	61	生 野 区
1	206	200	6	3	229	134	95	旭 区
1	195	193	2	3	149	90	59	城 東 区
5	742	663	79	6	270	180	90	阿 倍 野 区
1	117	111	6	6	1,367	1,127	240	住 吉 区
2	319	307	12	7	2,148	855	1,293	東 住 吉 区
1	510	500	10	1	179	99	80	西 成 区
5	269	228	41	3	361	205	156	淀 川 区
4	275	222	53	4	250	161	89	鶴 見 区
				2	116	66	50	住 之 江 区
4	311	165	146	7	1,432	821	611	平 野 区
				3	304	180	124	三 島 地 域
16	2,132	1,313	819	56	7,864	3,405	4,459	吹 田 市
2	254	251	3	16	3,133	1,263	1,870	高 槻 市
7	1,462	691	771	14	2,513	1,155	1,358	茨 木 市
3	388	349	39	16	1,255	525	730	摂 津 市
2	20	20		5	749	364	385	三 島 郡
2	8	2	6	5	214	98	116	豊 能 地 域
6	504	445	59	34	6,628	2,895	3,733	豊 中 市
4	378	322	56	13	3,544	1,485	2,059	池 田 市
1	123	120	3	11	1,288	621	667	箕 面 市
	1	1		5	1,457	583	874	豊 能 郡
1	2	2		5	339	206	133	北 河 内 地 域
8	3,116	2,948	168	45	9,014	4,219	4,795	守 口 市
2	596	539	57	4	1,408	606	802	枚 方 市
2	521	432	89	12	3,750	1,802	1,948	寝 屋 川 市
2	902	885	17	6	1,479	736	743	大 東 市
1	376	374	2	4	429	147	282	門 真 市
1	721	718	3	6	1,113	559	554	四 條 市
				9	274	118	156	交 野 市
				4	561	251	310	中 河 内 地 域
8	1,369	1,130	239	22	5,172	2,483	2,689	八 尾 市
4	573	440	133	10	1,462	748	714	柏 原 市
				5	812	426	386	東 大 阪 市
4	796	690	106	7	2,898	1,309	1,589	南 河 内 地 域
6	712	546	166	35	3,414	1,385	2,029	富 田 林 市
2	354	197	157	15	1,327	474	853	河 内 長 野 市
				3	139	50	89	松 原 市
2	229	221	8	4	910	370	540	羽 曳 野 市
1	121	120	1	3	314	89	225	藤 井 寺 市
				5	361	170	191	大 阪 狭 山 市
1	8	8		2	228	139	89	南 河 内 郡
				3	135	93	42	堺 市 域
7	3,891	3,471	420	23	4,239	2,527	1,712	北 区
2	3,419	3,359	60	3	404	336	68	中 区
2	126	40	86	19	3,797	2,164	1,633	西 区
1	4	4		1	38	27	11	東 区
1	4	4						南 区
1	338	64	274					美 原 区
3	119	58	61	16	2,227	848	1,379	泉 北 地 域
1	47	46	1	8	710	216	494	泉 大 津 市
1	70	10	60	6	1,179	453	726	和 泉 市
1	2	2		1	261	136	125	高 石 市
				1	77	43	34	泉 北 郡
8	1,433	1,251	182	25	5,218	2,301	2,917	泉 南 地 域
3	659	527	132	5	2,056	813	1,243	岸 和 田 市
2	386	362	24	5	973	384	589	貝 塚 市
3	388	362	26	5	560	213	347	泉 佐 野 市
				2	489	239	250	泉 南 市
				2	355	160	195	阪 南 市
				6	785	492	293	泉 南 郡



第9表 行政区別、適用法規別、男女別、組合数・組合員数

特定独立行政法人等労働関係法				地方公営企業労働関係法				国公法・地公法				行政区別
組合数	組合員数	男子	女子	組合数	組合員数	男子	女子	組合数	組合員数	男子	女子	
人	人	人	人	人	人	人	人	人	人	人	人	合計
8	1,233	946	287	67	19,499	15,644	3,855	325	67,342	33,337	34,005	大 阪 市 域
4	1,021	854	167	35	15,629	12,867	2,762	142	29,048	16,370	12,678	北 区
2	948	824	124	5	2,577	2,442	135	22	3,866	2,207	1,659	都 島 区
				1	1,274	383	891	4	155	88	67	福 島 区
								2	104	64	40	此 花 区
2	73	30	43	12	5,384	4,316	1,068	1	98	54	44	中 央 区
				4	1,125	1,044	81	3	145	88	57	西 区
				1	300	298	2	7	698	529	169	港 区
				1	2,321	2,206	115	1	104	58	46	大 正 区
				4	1,185	1,183	2	7	3,753	2,113	1,640	天 王 寺 区
								5	353	284	69	浪 速 区
								3	138	80	58	西 淀 川 区
				1	261	30	231	1	175	97	78	東 淀 川 区
								2	139	78	61	東 成 区
								3	229	134	95	生 野 区
				1	50	45	5	3	149	90	59	旭 区
				2	873	859	14	4	216	132	84	城 東 区
				3	279	61	218	4	494	268	226	阿 倍 野 区
								5	2,093	826	1,267	住 吉 区
								1	179	99	80	東 住 吉 区
								3	361	205	156	西 成 区
								4	250	161	89	淀 川 区
								2	116	66	50	鶴 見 区
								7	1,473	851	622	住 之 江 区
								3	304	180	124	平 野 区
				9	799	656	143	25	6,183	2,676	3,507	三 島 地 域
				1	143	114	29	6	2,632	1,137	1,495	吹 田 市
				3	436	366	70	4	1,687	772	915	高 槻 市
				4	184	143	41	8	971	342	629	茨 木 市
				1	36	33	3	3	693	327	366	摂 津 市
								4	200	98	102	三 島 郡
2	131	71	60	4	872	533	339	26	5,552	2,244	3,308	豊 能 地 域
1	59	10	49	2	427	402	25	10	3,058	1,073	1,985	豊 中 市
1	72	61	11	2	445	131	314	8	771	429	342	池 田 市
								4	1,392	544	848	箕 面 市
								4	331	198	133	豊 能 郡
				7	504	324	180	35	8,409	3,828	4,581	北 河 内 地 域
				1	51	47	4	3	1,357	559	798	守 口 市
				2	309	161	148	11	3,444	1,643	1,801	枚 方 市
								5	1,400	667	733	寝 屋 川 市
				1	80	57	23	3	349	90	259	大 東 市
				1	26	23	3	5	1,087	536	551	門 真 市
				2	38	36	2	4	211	82	129	四 條 畷 市
								4	561	251	310	交 野 市
				2	344	326	18	19	4,809	2,157	2,652	中 河 内 地 域
				1	293	277	16	8	1,150	471	679	八 尾 市
				1	51	49	2	4	761	377	384	柏 原 市
								7	2,898	1,309	1,589	東 大 阪 市
1	30	9	21	3	255	49	206	30	3,230	1,327	1,903	南 河 内 地 域
								15	1,327	474	853	富 田 林 市
1	30	9	21					1	71	41	30	河 内 長 野 市
								4	910	370	540	松 原 市
				2	235	33	202	2	233	66	167	羽 曳 野 市
				1	20	16	4	4	341	154	187	藤 井 寺 市
								1	213	129	84	大 阪 狭 山 市
								3	135	93	42	南 河 内 郡
1	51	12	39	4	831	790	41	13	3,047	1,694	1,353	堺 市 域
1	51	12	39	2	353	324	29					北 区
				2	478	466	12	13	3,047	1,694	1,353	堺 区 中 区
												西 区
												東 区
												南 区
				2	138	17	121	13	2,061	823	1,238	美 原 区
				1	15	12	3	5	544	191	353	泉 北 地 域
				1	123	5	118	6	1,179	453	726	泉 大 津 市
								1	261	136	125	和 泉 市
								1	77	43	34	高 石 市
				1	127	82	45	22	5,003	2,218	2,785	泉 北 郡
								4	1,988	812	1,176	泉 南 地 域
				1	127	82	45	3	826	302	524	岸 和 田 市
								5	560	213	347	貝 塚 市
								2	489	239	250	泉 佐 野 市
								2	355	160	195	泉 南 市
								6	785	492	293	阪 南 市 域

第9表 行政区別、適用法規別、男女別、組合数・組合員数

行政区別	国家公務員法				地方公務員法			
	組合数	組合員数	男子	女子	組合数	組合員数	男子	女子
			人	人			人	人
合計	102	7,544	5,720	1,824	223	59,798	27,617	32,181
大 阪 市 域	57	5,542	4,247	1,295	85	23,506	12,123	11,383
北 区	4	576	362	214	18	3,290	1,845	1,445
都 島 区					4	155	88	67
福 島 区	1	29	22	7	1	75	42	33
此 花 区					1	98	54	44
中 央 区	21	3,685	2,941	744	24	9,771	4,677	5,094
西 区	2	59	39	20	1	86	49	37
港 区	5	578	460	118	2	120	69	51
大 正 区					1	104	58	46
天 王 寺 区	1	22	15	7	6	3,731	2,098	1,633
浪 速 区	2	23	15	8	3	330	269	61
西 淀 川 区	1	22	14	8	2	116	66	50
東 淀 川 区					1	175	97	78
東 成 区	1	19	12	7	1	120	66	54
生 野 区	1	31	21	10	2	198	113	85
旭 区	2	32	25	7	1	117	65	52
城 東 区	3	77	55	22	1	139	77	62
阿 倍 野 区	2	25	9	16	2	469	259	210
住 吉 区	2	35	26	9	3	2,058	800	1,258
東 住 吉 区					1	179	99	80
西 成 区	2	22	18	4	1	339	187	152
淀 川 区	2	70	58	12	2	180	103	77
鶴 見 区					2	116	66	50
住 之 江 区	3	185	114	71	4	1,288	737	551
平 野 区	2	52	41	11	1	252	139	113
三 島 地 域	5	187	141	46	20	5,996	2,535	3,461
吹 田 市	2	62	41	21	4	2,570	1,096	1,474
高 槻 市					4	1,687	772	915
茨 木 市	3	125	100	25	5	846	242	604
摂 津 市					3	693	327	366
三 島 郡					4	200	98	102
豊 能 地 域	7	242	189	53	19	5,310	2,055	3,255
豊 中 市	2	89	71	18	8	2,969	1,002	1,967
池 田 市	5	153	118	35	3	618	311	307
箕 面 市					4	1,392	544	848
豊 能 郡					4	331	198	133
北 河 内 地 域	10	296	243	53	25	8,113	3,585	4,528
守 口 市					3	1,357	559	798
枚 方 市	7	183	151	32	4	3,261	1,492	1,769
寝 屋 川 市	1	49	44	5	4	1,351	623	728
大 東 市					3	349	90	259
門 真 市	2	64	48	16	3	1,023	488	535
四 條 畷 市					4	211	82	129
交 野 市					4	561	251	310
中 河 内 地 域	6	391	259	132	13	4,418	1,898	2,520
八 尾 市	3	79	63	16	5	1,071	408	663
柏 原 市	1	194	113	81	3	567	264	303
東 大 阪 市	2	118	83	35	5	2,780	1,226	1,554
南 河 内 地 域	5	281	173	108	25	2,949	1,154	1,795
富 田 林 市	2	57	51	6	13	1,270	423	847
河 内 長 野 市					1	71	41	30
松 原 市					4	910	370	540
羽 曳 野 市					2	233	66	167
藤 井 寺 市	3	224	122	102	1	117	32	85
大 阪 狭 山 市					1	213	129	84
南 河 内 郡					3	135	93	42
堺 市 域	2	136	106	30	11	2,911	1,588	1,323
北 区								
中 区	2	136	106	30	11	2,911	1,588	1,323
西 区								
東 区								
南 区								
美 原 区								
泉 北 地 域	3	61	50	11	10	2,000	773	1,227
泉 大 津 市	2	44	33	11	3	500	158	342
和 泉 市	1	17	17		5	1,162	436	726
高 石 市					1	261	136	125
泉 北 郡					1	77	43	34
泉 南 地 域	7	408	312	96	15	4,595	1,906	2,689
岸 和 田 市	2	37	30	7	2	1,951	782	1,169
貝 塚 市					3	826	302	524
泉 佐 野 市	2	55	45	10	3	505	168	337
泉 南 市					2	489	239	250
阪 南 市					2	355	160	195
泉 南 郡	3	316	237	79	3	469	255	214



大阪府

大阪府総合労働事務所

〒540-0033 大阪府中央区石町2-5-3 エルおおさか南館3階

TEL : 06 (6946) 2605 FAX : 06 (6946) 2635

<http://www.pref.osaka.jp/sogorodo/index.html>

平成27年2月発行