

平成27年

おおさかの労働組合

凡 例

1 この資料は、平成27年6月30日現在で、大阪府内に所在する労働組合について調査作成した。

2 調査事項の定義

(1) 労働組合

この調査の対象となる労働組合とは、労働者が主体となって自主的に労働条件の維持改善その他経済的地位の向上を図ることを主たる目的として組織する団体又はその連合団体であって、自らの規約を有し、これにしたがって独自の意思決定をなし、かつ、これを執行する機関及び独自の会計を有し、労働者の団体として独自の活動を行いうる体制が備わっているものをいう。

なお、労働組合間の連絡や相互援助等を目的とするにとどまる常設的協議機関（この調査では協議体組織という）には、上記に該当しないものも多くあるが、この調査では特に調査対象とした。

また、事業の休廃止により、組合員が解雇された場合及び会社が倒産して破産管財人の管理下又は更正管理人の管理下におかれた場合で、実質的に失業者団体となった組合又は人事異動などにより1人組合になった場合でも組合維持のための努力が続けられており、脱退組合員の復帰等の可能性がある状態と思われる組合も前記の各要件に該当すれば労働組合とした。

(2) 労働組合の種類

① 単位組織組合

規約上当該組織の構成員が個人加盟の形式をとり、かつ、その内部に独自の活動を行いうる下部組織のない組合をいう。

② 単一組織組合

規約上当該組織の構成員が個人加盟の形式をとり、かつ、その内部に単位組織組合に準じた機能を持つ組織（支部、分会等）がある組合をいう。（組織体制は下記（ア）～（イ）のとおり）

（ア）本 部：最上部の組合

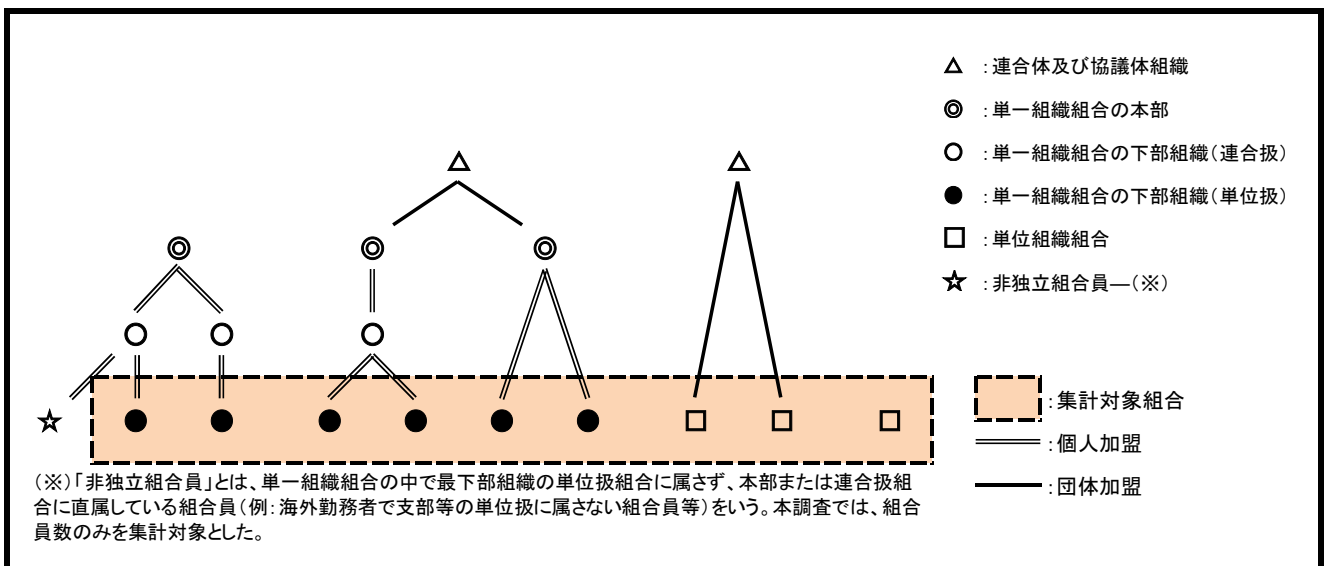
（イ）連合扱組合：本部と単位扱組合の中間組織

（ウ）単位扱組合：独自の活動を行いうる体制を備えている最下部組織

③ 連合体及び協議体組織

同一の企業、産業、地域等の範囲内の複数の単位組織組合、単一組織組合等を構成員とする組織であり、構成員が当該組織に団体加盟の形式をとっているものをいう。なお、このうち、その機関の決定が加盟組合を拘束しうるようなものを「連合体組織」といい、加盟組合の連絡、相互援助等を目的とするにとどめるものを「協議体組織」という。

3 本書の統計表は「①単位組織組合」と単一組織組合の最下部組織である「（ウ）単位扱組合」とをそれぞれ1組合として集計したものである。これを図に示すと下記のとおりであり、点線で囲んだ部分が集計対象組合である。



目 次

I 調査結果の概要

1. 労働組合数及び組合員数の推移	3
2. 労働組合推定組織率等の推移	4
3. 産業分類別の状況	6
4. 企業規模別の状況	7
5. 上部団体別の状況	7
6. 適用法規別の状況	8
7. 組合員規模別の状況	8
8. 行政区別の状況	9
9. パートタイム労働者の組織状況	10

II 統計表

第1表	産業分類別、上部団体別、男女別、組合数・組合員数	13
第2表	産業分類別、適用法規別、男女別、組合数・組合員数	16
第3表	産業分類別、組合員規模別、男女別、組合数・組合員数	19
第4表	上部団体別、適用法規別、男女別、組合数・組合員数	22
第5表	上部団体別、企業規模別、男女別、組合数・組合員数	23
第6表	上部団体別、組合員規模別、男女別、組合数・組合員数	25
第7表	行政区別、上部団体別、男女別、組合数・組合員数	26
第8表	行政区別、企業規模別、男女別、組合数・組合員数	29
第9表	行政区別、適用法規別、男女別、組合数・組合員数	33

I 調査結果の概要

1 労働組合数及び組合員数の推移

組合数は、4,542 組合となり、前年（4,608 組合）に比べ 66 組合、1.4%減少した。

これは、昭和 22 年の調査開始以来最高であった 6,079 組合（平成 10 年）の 74.7%にあたるるとともに、平成 11 年以降、17 年連続の減少となった。

また、組合員数は、74 万 8,596 人となり、前年（74 万 4,281 人）に比べ 4,315 人、0.6%増加し、4 年振りに増加傾向を示した。これは、調査開始以来最高であった 114 万 5,582 人（昭和 50 年）の 65.3%にあたる。

区分 年	大 阪				全 国			
	組合数	増減	組合員数	増減	組合数	増減	組合員数	増減
60	組合 5,858	組合 7 (0.1)	人 1,090,134	人 3,038 (0.3)	組合 74,499	組合 △ 80 (△ 0.1)	人 12,417,527	人 △ 46,228 (△ 0.4)
61	5,857	△ 1 (0)	1,089,615	△ 519 (△ 0)	74,183	△ 316 (△ 0.4)	12,342,853	△ 74,674 (△ 0.6)
62	5,755	△ 102 (△ 1.7)	1,075,095	△ 14,520 (△ 1.3)	73,138	△ 1,045 (△ 1.4)	12,271,909	△ 70,944 (△ 0.6)
63	5,814	△ 59 (1.0)	1,066,286	△ 8,809 (△ 0.8)	72,792	△ 346 (△ 0.5)	12,227,223	△ 44,686 (△ 0.4)
元	5,790	△ 24 (△ 0.4)	1,052,026	△ 14,260 (△ 1.3)	72,605	△ 187 (△ 0.3)	12,227,073	△ 150 (0)
2	5,837	△ 47 (0.8)	1,056,407	△ 4,381 (0.4)	72,202	△ 403 (△ 0.6)	12,264,509	△ 37,436 (0.3)
3	5,885	△ 48 (0.8)	1,062,680	△ 6,273 (0.6)	71,685	△ 517 (△ 0.7)	12,396,592	△ 132,083 (1.1)
4	5,770	△ 115 (△ 2.0)	1,061,973	△ 707 (△ 0.1)	71,881	△ 196 (0.3)	12,540,691	△ 144,099 (1.2)
5	5,874	△ 104 (1.8)	1,060,965	△ 1,008 (△ 0.1)	71,501	△ 380 (△ 0.5)	12,663,484	△ 122,793 (1.0)
6	5,885	△ 11 (0.2)	1,064,859	△ 3,894 (0.4)	71,674	△ 173 (0.2)	12,698,847	△ 35,363 (0.3)
7	5,955	△ 70 (1.2)	1,059,704	△ 5,155 (△ 0.5)	70,839	△ 835 (△ 1.2)	12,613,582	△ 85,265 (△ 0.7)
8	5,974	△ 19 (0.3)	1,043,815	△ 15,889 (△ 1.5)	70,699	△ 140 (△ 0.2)	12,451,149	△ 162,443 (△ 1.3)
9	5,999	△ 25 (0.4)	1,029,684	△ 14,131 (△ 1.4)	70,821	△ 122 (0.2)	12,284,721	△ 166,428 (△ 1.3)
10	6,079	△ 80 (1.3)	1,009,521	△ 20,163 (△ 2.0)	70,084	△ 737 (△ 1.0)	12,092,879	△ 191,842 (△ 1.6)
11	6,021	△ 58 (△ 1.0)	982,653	△ 26,868 (△ 2.7)	69,387	△ 697 (△ 1.0)	11,824,593	△ 268,286 (△ 2.2)
12	5,983	△ 38 (△ 0.6)	949,915	△ 32,738 (△ 3.3)	68,737	△ 650 (△ 0.9)	11,538,557	△ 286,036 (△ 2.4)
13	5,767	△ 216 (△ 3.6)	908,248	△ 41,667 (△ 4.4)	67,706	△ 1,031 (△ 1.5)	11,212,108	△ 326,449 (△ 2.8)
14	5,560	△ 207 (△ 3.6)	868,175	△ 40,073 (△ 4.4)	65,642	△ 2,064 (△ 3.0)	10,800,608	△ 411,500 (△ 3.7)
15	5,330	△ 230 (△ 4.1)	839,395	△ 28,780 (△ 3.3)	63,955	△ 1,687 (△ 2.6)	10,531,329	△ 269,279 (△ 2.5)
16	5,228	△ 102 (△ 1.9)	819,068	△ 20,327 (△ 2.4)	62,805	△ 1,150 (△ 1.8)	10,309,413	△ 221,916 (△ 2.1)
17	5,167	△ 61 (△ 1.2)	801,505	△ 17,563 (△ 2.1)	61,178	△ 1,627 (△ 2.6)	10,138,150	△ 171,263 (△ 1.7)
18	5,077	△ 90 (△ 1.7)	783,119	△ 18,386 (△ 2.3)	59,019	△ 2,159 (△ 3.5)	10,040,580	△ 97,570 (△ 1.0)
19	4,958	△ 119 (△ 2.3)	787,496	△ 4,377 (0.6)	58,265	△ 754 (△ 1.3)	10,079,614	△ 39,034 (0.4)
20	4,891	△ 67 (△ 1.4)	773,258	△ 14,238 (△ 1.8)	57,197	△ 1,068 (△ 1.8)	10,064,823	△ 14,791 (△ 0.1)
21	4,836	△ 55 (△ 1.1)	772,111	△ 1,147 (△ 0.1)	56,347	△ 850 (△ 1.5)	10,077,506	△ 12,683 (0.1)
22	4,777	△ 59 (△ 1.2)	761,962	△ 10,149 (△ 1.3)	55,910	△ 437 (△ 0.8)	10,053,624	△ 23,882 (△ 0.2)
23	4,736	△ 41 (△ 0.9)	764,859	△ 2,897 (0.4)	55,148	△ 762 (△ 1.4)	9,960,609	△ 93,015 (△ 0.9)
24	4,718	△ 18 (△ 0.4)	759,790	△ 5,069 (△ 0.7)	54,773	△ 375 (△ 0.7)	9,892,284	△ 68,325 (△ 0.7)
25	4,653	△ 65 (△ 1.4)	758,808	△ 982 (△ 0.1)	54,182	△ 591 (△ 1.1)	9,874,895	△ 17,389 (△ 0.2)
26	4,608	△ 45 (△ 1.0)	744,281	△ 14,527 (△ 1.9)	53,528	△ 654 (△ 1.2)	9,849,176	△ 25,719 (△ 0.3)
27	4,542	△ 66 (△ 1.4)	748,596	△ 4,315 (0.6)	52,768	△ 760 (△ 1.4)	9,882,092	△ 32,916 (0.3)

(注) △は減少を示す。

(注) ()内数値は、対前年増減比率を示す(単位%)。

2 労働組合推定組織率等の推移

労働組合の推定組織率は、18.3%となり、前年（18.4%）に比べ0.1ポイント減少した。これは、過去最低となった平成25年と同水準になる。

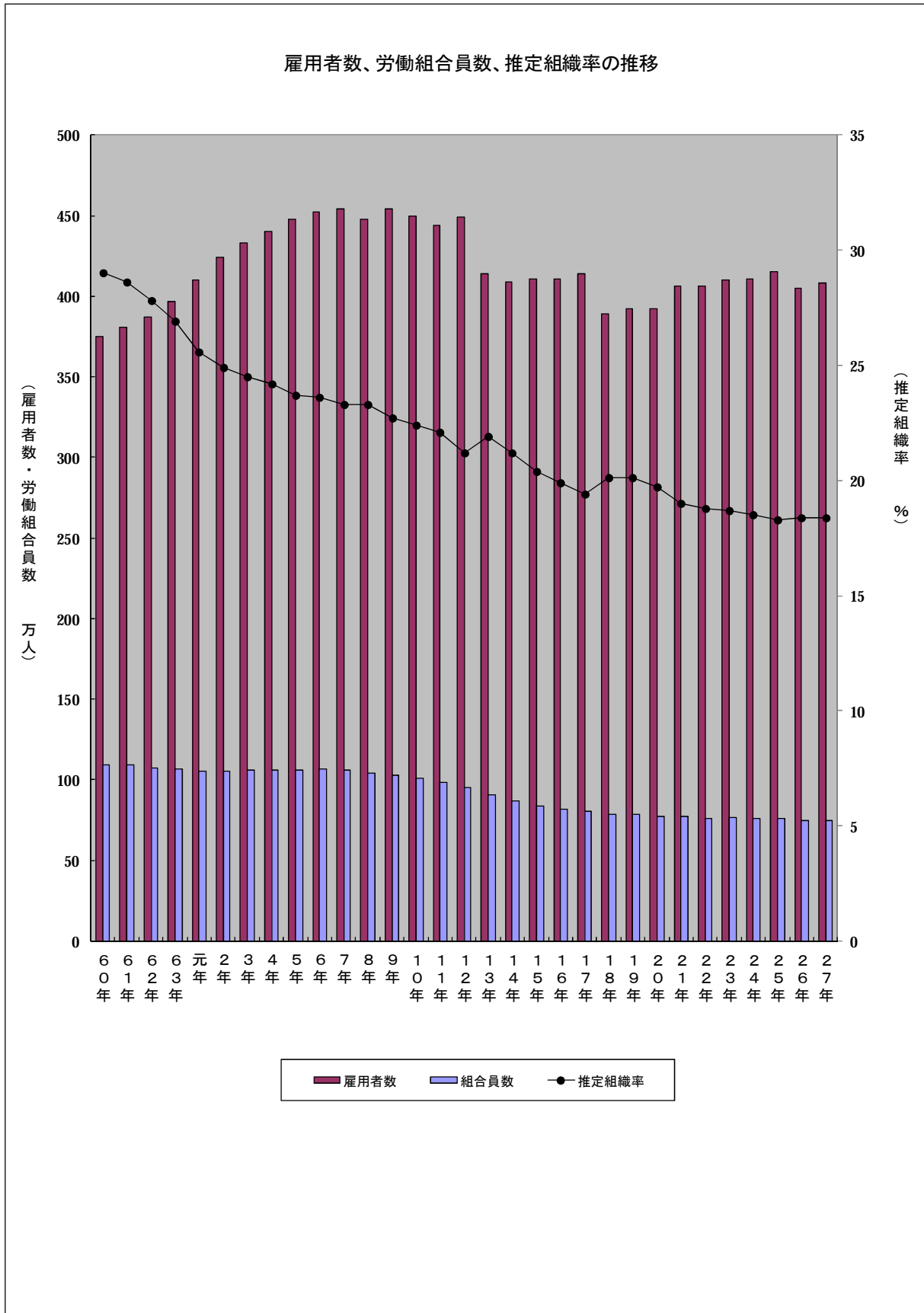
※前年推定組織率は、H27.11月公表の「H26年経済センサス基礎調査（確報）」に基づき、修正値として算出したもの。

（人数単位：万人）

区 分	労働力調査 (役員を含む雇用者)		経済センサス・基礎調査 (役員、臨時雇用者 を除く常用雇用者)		大阪府 推定雇用 労働者数 D	組合員数 (6月)		推定組織率 (%)		
	全国人数 A	伸び率 (毎6月) B	全国人数 C	大阪府人数 C		全 国 E	大阪府 F	推定組織率 (%)		
								全 国 G	大阪府 H I	
60年	4,301	106.1%	—	—	375	1,241.8	109.0	28.9	(29.0)	-
61年	4,383	100.0%	4,455	381	381	1,234.3	109.0	28.2	(28.6)	28.6
62年	4,448	101.5%	—	—	387	1,227.2	107.5	27.6	(27.8)	-
63年	4,565	104.2%	—	—	397	1,222.7	106.6	26.8	(26.9)	-
元年	4,721	107.7%	—	—	410	1,222.7	105.2	25.9	(25.6)	-
2年	4,875	111.2%	—	—	424	1,226.5	105.6	25.2	(24.9)	-
3年	5,062	100.0%	5,084	433	433	1,239.7	106.3	24.5	(24.5)	24.5
4年	5,139	101.5%	—	—	440	1,254.1	106.2	24.4	(24.2)	-
5年	5,233	103.4%	—	—	448	1,266.3	106.1	24.2	(23.7)	-
6年	5,279	104.3%	—	—	452	1,269.9	106.5	24.1	(23.6)	-
7年	5,309	104.9%	—	—	454	1,261.4	106.0	23.8	(23.3)	-
8年	5,367	100.0%	5,379	448	448	1,245.1	104.4	23.2	(23.3)	23.3
9年	5,435	101.3%	—	—	454	1,228.5	103.0	22.6	(22.7)	—
10年	5,391	100.4%	—	—	450	1,209.3	101.0	22.4	(22.4)	—
11年	5,321	99.1%	—	—	444	1,182.5	98.3	22.2	(22.1)	—
12年	5,379	100.2%	—	—	449	1,153.9	95.0	21.5	(21.2)	—
13年	5,413	100.0%	5,198	414	414	1,121.2	90.8	20.7	(21.9)	21.9
14年	5,348	98.8%	—	—	409	1,080.1	86.8	20.2	(21.2)	—
15年	5,373	99.3%	—	—	411	1,053.1	83.9	19.6	(20.4)	—
16年	5,371	99.2%	—	—	411	1,030.9	81.9	19.2	(19.9)	—
17年	5,416	100.1%	—	—	414	1,013.8	80.2	18.7	(19.4)	—
18年	5,517	100.0%	5,123	389	389	1,004.1	78.3	18.2	(20.1)	20.1
19年	5,565	100.9%	—	—	392	1,008.0	78.7	18.1	(20.1)	—
20年	5,565	100.9%	—	—	392	1,006.5	77.3	18.1	(19.7)	—
21年	5,455	100.0%	5,209	406	406	1,007.8	77.2	18.5	(19.0)	19.0
22年	5,447	99.9%	—	—	406	1,005.4	76.2	18.5	(18.8)	—
23年	5,505	100.9%	—	—	410	996.1	76.5	※ 18.4	(18.7)	—
24年	5,528	101.3%	—	—	411	989.2	76.0	17.9	(18.5)	—
25年	5,571	102.1%	—	—	415	987.5	75.9	17.7	(18.3)	—
26年	5,617	100.0%	5,294	405	405	984.9	74.4	17.5	(18.4)	18.4
27年	5,665	100.9%	—	—	409	988.2	74.9	17.4	(18.3)	—

- A 「労働力調査」(総務省統計局)の各年6月の数値
但し、平成23年は東日本大震災の影響により、被災3県(岩手、宮城、福島)を含む調査が再開された同年11月の数値を用いた。
- B 平成20年以前は「事業所・企業統計調査(総務省統計局)」実施年(5年毎)を基準にした伸び率
平成21年以降は「経済センサス・基礎調査(総務省統計局)」実施年(5年毎)を基準にした伸び率
- D C×Bの数値(Cが記載されてない年は当年以前で直近のCの値を適用)
- E 労働組合基礎調査(厚生労働省)の単一労働組合集計数値(各年6月現在)
- F 労働組合基礎調査(厚生労働省)の単位及び単位扱い組合の府内集計数値(各年6月現在)
- G、H 推定組織率は、組合員数を雇用者数(労働者数)で除した百分比(全国(厚生労働省):E/A 大阪府:F/D)
但し、平成23年における全国の推定組織率【※】は、東日本大震災の被災3県(岩手、宮城、福島)を除いた参考値
- I 平成20年以前は「事業所・企業統計調査」、平成21年以降は「経済センサス・基礎調査」の結果が確定した後に算出した修正値((F/C)
※平成27年11月公表「H26年経済センサス基礎調査(確報)」に基づき、H26年大阪府推定労働者数を訂正。(418万人⇒405万人)
それに伴い、H26年推定組織率についても修正値を算出した。(17.8%⇒18.4%)

(参考) 労働組合推定組織率等の推移 (図表)



3 産業分類別の状況

産業分類（大分類）別の状況をみると、「製造業」が1,244組合、19万1,100人と組合数、組合員数ともに、最も多くなっており、前年に比べ、組合数は44組合の減少となったが、組合員数では57人の増加となった。

その他、組合員数では、「卸売業、小売業」（527組合、12万9,327人）「運輸業、郵便業」（921組合、9万7,247人）の順に多くなっている。また、前年に比べ「卸売業、小売業」では、7,634人、「運輸業、郵便業」では189人とそれぞれ増加となった。

産業分類	組合数			組合員計			構成比			増減		
	組合	%	組合	人	男子	女子	%	組合	人	%	組合	人
合計	4,542	100.0%	△66	748,596	502,765	245,831	100.0%					4,315
A 農業、林業												
B 漁業												
C 鉱業、採石業、砂利採取業	1	0.0%	0	21	11		0.0%					△1
D 建設業	175	3.9%	△4	39,375	36,069	3,306	5.3%					432
E 製造業	1,244	27.4%	△44	191,100	151,817	39,283	25.5%					57
09 食料品製造業	87	1.9%	△3	14,539	10,088	4,451	1.9%					△150
10 飲料・たばこ・飼料製造業	24	0.5%	△3	4,055	3,089	966	0.5%					△209
11 繊維工業	98	2.2%	△5	7,777	4,799	2,978	1.0%					79
12 木材・木製品製造業	10	0.2%	△1	1,142	1,040	102	0.2%					5
13 家具・装飾品製造業	9	0.2%	0	727	611	116	0.1%					14
14 パルプ・紙・紙加工品製造業	50	1.1%	△2	3,738	2,974	764	0.5%					39
15 印刷・同関連事業	54	1.2%	△6	4,651	4,034	617	0.6%					△193
16 化学工業	226	5.0%	△4	33,882	23,165	10,717	4.5%					△94
17 石油製品・石炭製品製造業	16	0.4%	0	1,264	1,177	87	0.2%					△31
18 プラスチック製品製造業	20	0.4%	1	1,752	1,498	254	0.2%					△14
19 ゴム製品製造業	18	0.4%	0	2,283	1,902	381	0.3%					△9
20 なめし革・同製品・毛皮製造業												
21 窯業・土石製品製造業	44	1.0%	△5	1,128	965	163	0.2%					△32
22 鉄・鋼製造業	70	1.5%	△2	10,227	9,388	839	1.4%					△72
23 非鉄金属製造業	41	0.9%	△2	6,896	5,833	1,063	0.9%					△370
24 金属製品製造業	140	3.1%	0	9,005	7,759	1,246	1.2%					△108
25 はん用機械器具製造業	90	2.0%	△1	16,581	14,446	2,135	2.2%					124
26 生産用機械器具製造業	48	1.1%	0	8,577	7,777	800	1.1%					△342
27 業務用機械器具製造業	22	0.5%	0	3,245	2,787	458	0.4%					△68
28 電子部品・デバイス・電子回路製造業	19	0.4%	△2	5,165	4,328	837	0.7%					△251
29 電気機械器具製造業	75	1.7%	△3	26,027	20,595	5,432	3.5%					△499
30 情報通信機械器具製造業	8	0.2%	0	4,913	4,122	791	0.7%					101
31 輸送用機械器具製造業	44	1.0%	△3	16,031	14,044	1,987	2.1%					2,233
32 その他の製造業	31	0.7%	△3	7,495	5,396	2,099	1.0%					△96
F 電気・ガス・熱供給・水道業	55	1.2%	△2	15,581	13,761	1,820	2.1%					△429
33 電気	21	0.5%	0	7,214	6,347	867	1.0%					30
34 ガス	15	0.3%	0	3,944	3,220	724	0.5%					△147
35 熱供給												
36 水道	19	0.4%	△2	4,423	4,194	229	0.6%					△312
G 情報通信業	137	3.0%	△5	42,245	32,944	9,301	5.6%					△1,296
37 通信	30	0.7%	△1	22,949	17,663	5,286	3.1%					△142
38 放送	15	0.3%	0	1,709	1,337	372	0.2%					△88
39 情報サービス	48	1.1%	0	13,975	10,950	3,025	1.9%					△737
40 インターネット関連サービス												△1
41 映像・音声・文字情報制作	44	1.0%	△3	3,612	2,994	618	0.5%					△328
H 運輸業、郵便業	921	20.3%	△26	97,247	85,236	12,011	13.0%					189
42 鉄道	143	3.1%	△2	28,178	26,356	1,822	3.8%					△606
43 道路旅客運送	157	3.5%	△1	15,531	15,158	373	2.1%					486
44 道路貨物運送	382	8.4%	△21	22,235	20,349	1,886	3.0%					△341
45 水運	10	0.2%	0	854	698	156	0.1%					29
46 航空運送	38	0.8%	1	3,820	2,148	1,672	0.5%					51
47 倉庫	32	0.7%	△3	1,307	1,050	257	0.2%					△147
48 運輸に附帯するサービス	122	2.7%	△1	8,963	7,432	1,531	1.2%					494
49 郵便業（信書便事業を含む）	37	0.8%	1	16,359	12,045	4,314	2.2%					223
I 卸売業、小売業	527	11.6%	14	129,327	65,099	64,228	17.3%					7,634
50~55 卸売	187	4.1%	△3	23,089	14,780	8,309	3.1%					105
56~61 小売	340	7.5%	17	106,238	50,319	55,919	14.2%					7,529
J 金融業、保険業	274	6.0%	13	48,560	20,259	28,301	6.5%					△847
62~64.66 金融	167	3.7%	17	17,423	9,452	7,971	2.3%					△381
65 金融商品取引、商品先物取引	11	0.2%	△1	844	473	371	0.1%					△65
67 保険	96	2.1%	△3	30,293	10,334	19,959	4.0%					△401
K 不動産業、物品賃貸業	30	0.7%	1	6,036	5,275	761	0.8%					495
68.69 不動産	25	0.6%	1	5,820	5,107	713	0.8%					500
70 物品	5	0.1%	0	216	168	48	0.0%					△5
L 学術研究、専門・技術サービス業	112	2.5%	△1	15,022	11,342	3,680	2.0%					△1,724
71 学術・開発研究機関	20	0.4%	△1	3,125	2,379	746	0.4%					873
72~74 専門・技術サービス	92	2.0%	0	11,897	8,963	2,934	1.6%					△2,597
M 宿泊業、飲食サービス業	57	1.3%	2	14,280	7,645	6,635	1.9%					2,534
75 宿泊	22	0.5%	1	3,320	2,062	1,258	0.4%					71
76.77 飲食サービス	35	0.8%	1	10,960	5,583	5,377	1.5%					2,463
N 生活関連サービス業、娯楽業	61	1.3%	△2	12,278	5,600	6,678	1.6%					649
78.79 生活関連サービス	31	0.7%	0	6,489	3,259	3,230	0.9%					391
80 娯楽	30	0.7%	△2	5,789	2,341	3,448	0.8%					258
O 教育、学習支援業	248	5.5%	△2	30,688	14,074	16,614	4.1%					△1,160
81 学校教育	212	4.7%	△2	29,702	13,303	16,399	4.4%					△1,133
82 その他の教育・学習支援	36	0.8%	0	986	771	215	0.1%					△27
P 医療、福祉	195	4.3%	△2	34,046	8,459	25,587	4.5%					△370
83 医療	110	2.4%	△3	19,613	4,343	15,270	2.6%					△90
84 保健・衛生	5	0.1%	0	1,808	490	1,318	0.2%					△59
85 社会保険・社会福祉・介護	80	1.8%	1	12,625	3,626	8,999	1.7%					△221
Q 複合サービス事業	17	0.4%	△1	3,844	1,597	2,247	0.5%					△153
86 郵便	1	0.0%	0	688	490	198	0.1%					45
87 協同組合	16	0.4%	△1	3,156	1,107	2,049	0.4%					△198
R サービス業	156	3.4%	△2	21,643	16,903	4,740	2.9%					352
88 業物処理	47	1.0%	2	4,524	3,902	622	0.6%					△135
89.90 自動車整備・機械等修理	21	0.5%	0	1,670	1,479	191	0.2%					△36
91 職業紹介・労働者派遣	10	0.2%	△1	1,084	928	156	0.1%					△48
92~95 職業関連等サービス	78	1.7%	△2	14,365	10,594	3,771	1.9%					580
96 外国												△9
S 公務	245	5.4%	△6	41,592	22,970	18,622	5.6%					△1,753
97 国家公務	101	2.2%	△1	6,787	5,157	1,630	0.9%					△513
98 地方公務	144	3.2%	△5	34,805	17,813	16,992	4.6%					△1,240
T 分類不能の産業	87	1.9%	1	5,711	3,704	2,007	0.8%					△294

[注] 構成比は、小数点第2位を四捨五入しているため、合計と一致しない場合がある。(以下各表とも同じ)

[注] 増減の欄は、組合数及び組合員数について、前年結果と比較した場合の増減を示す。

4 企業規模別の状況

企業規模別（民営企業）の状況をみると、「1,000人以上」の大手組合が1,401組合、47万1,347人となり、前年に比べ、34組合、8,045人増加した。

一方、「300人未満」の中小組合では、1,819組合、6万5,060人となり、前年に比べ、70組合、2,026人減少した。

企業規模	組合数	構成比	増減	組合員計				
				男子計	女子計	構成比	増減	
合計	組合 4,542	% 100.0%	組合 △66 (△1.4%)	人 748,596	人 502,765	人 245,831	% 100.0%	人 +4,315 (+0.6%)
民営企業	4,116	90.6% (100.0%)	△54 (△1.3%)	663,368	455,258	208,110	88.6% (100.0%)	+7,951 (+1.2%)
5,000人以上	668	14.7% (16.2%)	+28 (+4.4%)	276,046	173,618	102,428	36.9% (41.6%)	+3,788 (+1.4%)
1,000～4,999人	733	16.1% (17.8%)	+6 (+0.8%)	195,301	133,940	61,361	26.1% (29.4%)	+4,257 (+2.2%)
500～999人	374	8.2% (9.1%)	△20 (△5.1%)	64,484	48,525	15,959	8.6% (9.7%)	+1,024 (+1.6%)
300～499人	354	7.8% (8.6%)	+1 (+0.3%)	37,854	27,713	10,141	5.1% (5.7%)	+1,032 (+2.8%)
100～299人	772	17.0% (18.8%)	△22 (△2.8%)	46,303	36,431	9,872	6.2% (7.0%)	△1,603 (△3.3%)
30～99人	723	15.9% (17.6%)	△22 (△3.0%)	16,544	13,545	2,999	2.2% (2.5%)	△47 (△0.3%)
29人以下	324	7.1% (7.9%)	△26 (△7.4%)	2,213	1,879	334	0.3% (0.3%)	△376 (△14.5%)
その他	168	3.7% (4.1%)	+1 (+0.6%)	24,623	19,607	5,016	3.3% (3.7%)	△124 (△0.5%)
国営	426	9.4%	△12 (△2.7%)	85,228	47,507	37,721	11.4%	△3,636 (△4.1%)

[注] 構成比欄の()内数値は、民営企業全体を100%として算出したもの。

[注] 増減欄の()内数値は、対前年増減比率を示す。

5 上部団体別の状況

上部団体別の組合数をみると、連合が2,408組合となり、前年(2,415組合)に比べ、7組合、0.3%減少、また、全労連は624組合となり、前年(664組合)に比べ40組合、6.0%減少した。

組合員数では、連合は54万5,633人となり、前年(54万1,461人)に比べ4,172人、0.8%増加した一方、全労連は、4万9,982人で、前年(5万3,097人)に比べ3,115人、5.9%減少した。

そのほか、無所属組合を中心とする「その他」では、組合数が1,543組合となり、前年(1,562組合)に比べ19組合、1.2%減少したものの、組合員数は15万3,709人で、前年(15万449人)に比べ、3,260人、2.2%増加した。

なお、組合数、組合員数ともに連合直結、全労連直結分を含んでいる。

団 体	組合数	構成比	増減	組合員計				
				男子計	女子計	構成比	増減	
合計	組合 4,542	% 100.0%	組合 △66 (△1.4%)	人 748,596	人 502,765	人 245,831	% 100.0%	人 +4,315 (+0.6%)
連 合 小 計	2,408	53.0%	△7 (△0.3%)	545,633	364,963	180,670	72.9%	+4,172 (+0.8%)
連 合 大 阪	2,147	47.3%	△8 (△0.4%)	485,805	333,408	152,397	64.9%	+4,130 (+0.9%)
連 合 直 結	261	5.7%	+1 (+0.4%)	59,828	31,555	28,273	8.0%	+42 (+0.1%)
全 労 連 小 計	624	13.7%	△40 (△6.0%)	49,982	25,132	24,850	6.7%	△3,115 (△5.9%)
大 阪 労 連	604	13.3%	△41 (△6.4%)	48,613	24,245	24,368	6.5%	△3,083 (△6.0%)
全 労 連 直 結	20	0.4%	+1 (+0.4%)	1,369	887	482	0.2%	△32 (△2.3%)
そ の 他	1,543	34.0%	△19 (△1.2%)	153,709	113,351	40,358	20.5%	+3,260 (+2.2%)
重 複 加 盟	33	0.7%	±0 (0.0)	728	681	47	0.1%	+2 (+0.3%)

[注] 構成比は重複加盟があるため100%を超える。

[注] ()内数値は、対前年増減比率を示す。

6 適用法規別の状況

適用法規別の状況をみると、「労働組合法」適用組合が4,153組合、66万4,133人となり、前年(4,208組合、65万6,207人)に比べ、組合数は55組合減少したものの、組合員数は7,926人増加した。

また、構成比では、「労働組合法」適用組合が、組合数では全体の91.4%を、組合員数では全体の88.7%を占めている。

適用法規	組合数			組合員計				
	組合数	構成比	増減	男子計	女子計	構成比	増減	
	組合	%	組合	人	人	人	%	人
合計	4,542	100.0%	△66 (△1.4%)	748,596	502,765	245,831	100.0%	+4,315 (+0.6%)
労働組合法	4,153	91.4%	△55 (△1.3%)	664,133	455,218	208,915	88.7%	+7,926 (+1.2%)
行労法・地公労法	71	1.6%	△4 (△5.3%)	19,730	15,837	3,893	2.6%	△1,002 (△4.8%)
行政執行法人の労働関係に関する法律(※)	4	0.1%	-4 (△50.0%)	945	804	141	0.1%	△288 (△23.4%)
地方公営企業労働関係法	67	1.5%	±0 (0.0)	18,785	15,033	3,752	2.5%	△714 (△3.9%)
国公法・地公法	318	7.0%	△7 (△2.2%)	64,733	31,710	33,023	8.7%	△2,609 (△3.9%)
国家公務員法	102	2.2%	±0 (0.0)	6,877	5,224	1,653	0.9%	△667 (△8.8%)
地方公務員法	216	4.8%	△7 (△3.1%)	57,856	26,486	31,370	7.8%	△1,942 (△3.2)

[注] ()内数値は、対前年増減比率を示す。

(※)「行政執行法人の労働関係に関する法律(略称:行労法)」は、従来の「特定独立行政法人の労働関係に関する法律」が平成26年6月13日に改正されたものである。

7 組合員規模別の状況

組合員規模別の状況をみると、組合数では、「29人以下」が1,870組合で最も多く、前年(1,941組合)に比べ71組合減少した。また、構成比では、全体の41.2%(前年42.1%)を占めている。

また、組合員数では、「300~999人」が25万2,058人で最も多く、前年(24万9,634人)に比べ2,424人増加しており、構成比では、全体の33.6%(前年33.5%)を占めている。

組合員規模	組合数			組合員計				
	組合数	構成比	増減	男子計	女子計	構成比	増減	
	組合	%	組合	人	人	人	%	人
合計	4,542	100.0%	△66 (△1.4%)	748,596	502,765	245,831	100.0%	+4,315 (+0.6%)
5,000人以上	3	0.1%	±0 (0.0)	32,162	8,215	23,947	4.3%	+326 (+1.0%)
1,000~4,999人	118	2.6%	△1 (△0.8%)	218,097	145,802	72,295	29.1%	+4,326 (+2.0%)
300~999人	468	10.2%	+5 (+1.1%)	252,058	172,091	79,967	33.6%	+2,424 (+1.0%)
100~299人	879	19.4%	+1 (+0.1%)	154,612	109,331	45,281	20.7%	△1,558 (△1.0%)
30~99人	1,204	26.5%	±0 (0.0)	69,454	50,786	18,668	9.3%	△984 (△1.4%)
29人以下	1,870	41.2%	△71 (△3.7%)	22,213	16,540	5,673	3.0%	△219 (△1.0%)

[注] ()内数値は、対前年増減比率を示す。

8 行政区別の状況

行政区別の状況をみると、組合数、組合員数ともに、「大阪市地域」が2,480組合、47万6,457人で最も多く、前年(2,528組合、47万612人)に比べ、組合数は48組合減少したものの、組合員数は5,845人増加した。また、構成比では、組合数で全体の54.6%(前年54.9%)を、組合員数では63.6%(前年63.2%)を占めている。

また、その他の地域として、組合数では「三島地域(493組合)」、「北河内地域(338組合)」の順に多くっており、組合員数では「北河内地域(61,658人)」、「三島地域(56,264人)」の順に多くなっている。

行政区別	組合数			組合員計			構成比	増減
	組合	構成比	増減	人	男子計	女子計		
合計	4,542	100.0%	△66	748,596	502,765	245,831	100.0%	+4,315
大 阪 市 域	2,480	54.6%	△48	476,457	314,122	162,335	63.6%	+5,845
北 区	495	10.9%	△5	101,108	68,070	33,038	13.5%	+1,184
都 島 区	35	0.8%	△1	6,068	3,117	2,951	0.8%	△532
福 島 区	60	1.3%	△6	11,704	7,405	4,299	1.6%	△352
此 花 区	69	1.5%	△1	13,358	9,769	3,589	1.8%	△226
中 央 区	573	12.6%	△3	137,866	85,101	52,765	18.4%	+138
西 区	193	4.2%	△13	35,456	24,072	11,384	4.7%	△317
港 区	97	2.1%	△8	5,491	4,738	753	0.7%	△284
大 正 区	55	1.2%	+0	3,450	3,101	349	0.5%	+535
天 王 寺 区	85	1.9%	△5	24,686	16,483	8,203	3.3%	△536
浪 速 区	73	1.6%	+3	17,399	13,386	4,013	2.3%	+2,929
西 淀 川 区	74	1.6%	+0	8,092	5,540	2,552	1.1%	△186
東 淀 川 区	79	1.7%	+0	9,984	6,841	3,143	1.3%	+589
東 成 区	25	0.6%	+0	3,386	2,483	903	0.5%	+46
生 野 区	20	0.4%	△1	3,002	1,981	1,021	0.4%	+38
旭 区	26	0.6%	△2	2,581	2,161	420	0.3%	△80
城 東 区	57	1.3%	△4	10,153	7,491	2,662	1.4%	△188
阿 倍 野 区	49	1.1%	+2	7,990	5,423	2,567	1.1%	+437
住 吉 区	24	0.5%	+0	4,075	2,280	1,795	0.5%	+56
東 住 吉 区	17	0.4%	+0	1,194	954	240	0.2%	+0
西 成 区	44	1.0%	△4	3,617	2,795	822	0.5%	△193
淀 川 区	186	4.1%	+7	47,219	27,036	20,183	6.3%	+1,149
鶴 見 区	29	0.6%	△1	4,713	2,554	2,159	0.6%	+1,993
住 之 江 区	92	2.0%	△6	10,853	9,101	1,752	1.4%	+153
平 野 区	23	0.5%	+0	3,012	2,240	772	0.4%	△508
三 島 地 域	493	10.9%	△7	56,264	39,542	16,722	7.5%	△1,206
吹 田 市	125	2.8%	△2	17,184	11,524	5,660	2.3%	△192
高 槻 市	117	2.6%	△3	15,264	9,840	5,424	2.0%	△162
茨 木 市	128	2.8%	△1	11,285	8,172	3,113	1.5%	△747
摂 津 市	105	2.3%	+1	10,895	8,727	2,168	1.5%	+94
三 島 郡	18	0.4%	△2	1,636	1,279	357	0.2%	△199
豊 能 地 域	213	4.7%	+2	28,801	19,268	9,533	3.8%	△334
豊 中 市	140	3.1%	+4	17,267	11,281	5,986	2.3%	△452
池 田 市	36	0.8%	△3	7,923	6,086	1,837	1.1%	+48
箕 面 市	29	0.6%	+1	3,268	1,700	1,568	0.4%	+94
豊 能 郡	8	0.2%	+0	343	201	142	0.0%	△24
北 河 内 地 域	338	7.4%	+2	61,658	45,015	16,643	8.2%	△156
守 口 市	46	1.0%	△3	8,019	5,157	2,862	1.1%	△3,706
枚 方 市	99	2.2%	△2	14,591	9,975	4,616	1.9%	△369
寝 屋 川 市	56	1.2%	+0	11,333	8,970	2,363	1.5%	+1,738
大 東 市	51	1.1%	+1	6,505	5,091	1,414	0.9%	+1,039
門 真 市	55	1.2%	+5	19,438	14,879	4,559	2.6%	+1,123
四 條 畷 市	19	0.4%	+1	762	400	362	0.1%	+42
交 野 市	12	0.3%	+0	1,010	543	467	0.1%	△23
中 河 内 地 域	273	6.0%	△1	36,599	23,122	13,477	4.9%	+349
八 尾 市	77	1.7%	+2	9,699	6,734	2,965	1.3%	+40
柏 原 市	32	0.7%	△1	4,261	3,458	803	0.6%	+94
東 大 阪 市	164	3.6%	△2	22,639	12,930	9,709	3.0%	+215
南 河 内 地 域	127	2.8%	△2	14,383	7,924	6,459	1.9%	△1
富 田 林 市	31	0.7%	△1	2,717	1,209	1,508	0.4%	+90
河 内 長 野 市	21	0.5%	+1	1,786	1,446	340	0.2%	+10
松 原 市	27	0.6%	△1	5,811	2,713	3,098	0.8%	+39
羽 曳 野 市	18	0.4%	△2	1,075	560	515	0.1%	△41
藤 井 寺 市	13	0.3%	+0	1,782	1,076	706	0.2%	△34
大 阪 狭 山 市	11	0.2%	+0	1,041	804	237	0.1%	△42
南 河 内 郡	6	0.1%	+1	171	116	55	0.0%	△23
堺 市 域	309	6.8%	△8	47,038	35,396	11,642	6.3%	+40
北 区	22	0.5%	+0	6,858	6,155	703	0.9%	+336
堺 区	124	2.7%	△5	21,445	15,209	6,236	2.9%	△1,927
中 区	32	0.7%	△1	3,795	2,935	860	0.5%	+15
西 区	86	1.9%	+0	10,700	8,688	2,012	1.4%	+458
東 区	9	0.2%	+1	670	291	379	0.1%	+44
南 区	11	0.2%	△3	992	638	354	0.1%	△92
美 原 区	25	0.6%	+0	2,578	1,480	1,098	0.3%	+1,206
泉 北 地 域	111	2.4%	+2	8,525	5,795	2,730	1.1%	+197
泉 大 津 市	43	0.9%	+3	2,444	1,555	889	0.3%	+387
和 泉 市	34	0.7%	+0	2,825	1,562	1,263	0.4%	△47
高 石 市	27	0.6%	△1	2,458	2,079	379	0.3%	△149
泉 北 郡	7	0.2%	+0	798	599	199	0.1%	+6
泉 南 地 域	198	4.4%	△6	18,871	12,581	6,290	2.5%	△419
岸 和 田 市	61	1.3%	△2	6,225	3,716	2,509	0.8%	△279
貝 塚 市	43	0.9%	△1	3,437	2,461	976	0.5%	△80
泉 佐 野 市	49	1.1%	△1	3,813	2,880	933	0.5%	+17
泉 南 市	20	0.4%	+1	3,292	2,224	1,068	0.4%	+52
阪 南 市	5	0.1%	△1	568	338	230	0.1%	△6
泉 南 郡	20	0.4%	△2	1,536	962	574	0.2%	△123

[注] 構成比は、小数点第2位を四捨五入しているため、合計と一致しない場合がある。(以下各表とも同じ)

[注] 増減欄は、組合数及び組合員数について、前年結果と比較した場合の増減を示す。

9 パートタイム労働者の組織状況

パートタイム労働者の組合員数は、8万8,621人となり、前年（8万1,678人）に比べ、6,943人、7.8%増加した。

※「パートタイム労働者」とは、短時間勤務の正規労働者以外で、1日の所定労働時間がその事業所の一般労働者より短い者、1日の所定労働時間が同じであっても1週の所定労働日数が一般労働者より少ない者、又は事業所においてパートタイマー、パート等と呼ばれている労働者をいう。

年	区分	組合員数	対前年増減数
		人	人
	16年	26,936	—
	17年	29,459	+2,523 (+9.4%)
	18年	30,646	+1,187 (+4.0%)
	19年	45,152	+14,506 (+47.3%)
	20年	48,486	+3,334 (+7.4%)
	21年	50,355	+1,869 (+3.9%)
	22年	61,398	+11,043 (+21.9%)
	23年	63,886	+2,488 (+4.1%)
	24年	69,159	+5,273 (+8.3%)
	25年	82,964	+13,805 (+20.0%)
	26年	81,678	△1,286 (△1.6%)
	27年	88,621	+6,943 (+7.8%)

[注] ()内数値は、対前年増減比率を示す。

[注] 上記の「パートタイム労働者」とは、短時間勤務の正規労働者以外で、1日の所定労働時間がその事業所の一般労働者より短い者、1日の所定労働時間が同じであっても1週の所定労働日数が一般労働者より少ない者又は事業所においてパートタイマー、パート等と呼ばれている労働者をいう。

II 統計表

Ⅱ 統計表

第1表 産業分類別、上部団体別、男女別、組合数・組合員数

産業分類	合 計				連 合 小 計				連 合 大 阪				
	組合数	組合員数			組合数	組合員数			組合数	組合員数			
			男子	女子			男子	女子			男子	女子	
合 計		人	人	人		人	人	人		人	人	人	人
A 農 業 ・ 林 業													
B 漁 業													
C 鉱 業 ・ 採 石 業 ・ 砂 利 採 取 業	1	21	11	10									
D 建 設 業	175	39,375	36,069	3,306	55	11,991	10,857	1,134	47	9,780	8,849	931	
E 製 造 業	1,244	191,100	151,817	39,283	791	147,880	117,164	30,716	730	141,979	112,641	29,338	
09 食 料 品 製 造 業	87	14,539	10,088	4,451	65	11,081	7,517	3,564	63	11,057	7,506	3,551	
10 飲 料 ・ た ば こ ・ 飼 料 製 造 業	24	4,055	3,089	966	19	3,481	2,648	833	19	3,481	2,648	833	
11 織 維 工 業	95	7,777	4,799	2,978	79	6,612	4,217	2,395	77	6,495	4,130	2,355	
12 木 材 ・ 木 製 品 製 造 業	10	1,142	1,040	102	7	737	663	74	6	665	595	70	
13 家 具 ・ 装 備 品 製 造 業	9	727	611	116	5	370	304	66	4	298	245	53	
14 パ ル プ ・ 紙 ・ 紙 加 工 品 製 造 業	50	3,738	2,974	764	22	1,256	898	258	19	970	770	200	
15 印 刷 ・ 同 連 業	54	4,651	4,034	617	25	3,254	2,874	380	24	3,223	2,848	375	
16 化 学 工 業	226	33,882	23,165	10,717	125	22,243	14,397	7,846	109	20,883	13,521	7,362	
17 石 油 製 品 ・ 石 炭 製 品 製 造 業	16	1,264	1,177	87	9	1,149	1,068	81	8	1,145	1,064	81	
18 プ ラ ス ッ ク 製 品 製 造 業	20	1,752	1,498	254	9	965	803	162	8	606	514	92	
19 ゴ ム 製 品 製 造 業	18	2,283	1,902	381	14	1,666	1,426	240	12	1,528	1,314	214	
20 な め し 革 ・ 同 製 品 ・ 毛 皮 製 造 業													
21 窯 業 ・ 土 石 製 品 製 造 業	44	1,128	965	163	17	695	568	127	12	571	455	116	
22 鉄 ・ 鋼 製 造 業	70	10,227	9,388	839	57	9,163	8,436	727	55	8,865	8,160	705	
23 非 鉄 金 属 製 造 業	41	6,896	5,833	1,063	30	5,344	4,529	815	27	5,209	4,417	792	
24 金 属 製 品 製 造 業	140	9,005	7,759	1,246	76	6,020	5,120	900	71	5,880	5,028	852	
25 は ん 用 機 械 器 具 製 造 業	90	16,581	14,446	2,135	61	14,577	12,736	1,841	60	14,509	12,674	1,835	
26 生 産 用 機 械 器 具 製 造 業	48	8,577	7,777	800	36	7,656	6,971	685	35	7,649	6,964	685	
27 業 務 用 機 械 器 具 製 造 業	22	3,245	2,787	458	17	3,085	2,644	441	12	2,281	1,914	367	
28 電 子 部 品 ・ デ バ イ ス ・ 電 子 回 路 製 造 業	19	5,165	4,328	837	16	4,947	4,129	818	15	4,929	4,121	808	
29 電 気 機 械 器 具 製 造 業	75	26,027	20,595	5,432	56	24,230	19,144	5,086	51	22,503	17,866	4,637	
30 情 報 通 信 機 械 器 具 製 造 業	8	4,913	4,122	791	2	1,406	1,098	308	2	1,406	1,098	308	
31 輸 送 用 機 械 器 具 製 造 業	44	16,031	14,044	1,987	28	11,379	10,142	1,237	26	11,174	9,957	1,217	
32 そ の 他 の 製 造 業	31	7,495	5,396	2,099	16	6,664	4,832	1,832	15	6,662	4,832	1,830	
F 電 気 ・ ガ ス ・ 熱 供 給 ・ 水 道 業	55	15,581	13,761	1,820	49	15,075	13,309	1,766	49	15,075	13,309	1,766	
33 電 気 業	21	7,214	6,347	867	21	7,214	6,347	867	21	7,214	6,347	867	
34 ガ ス 業	15	3,944	3,220	724	15	3,944	3,220	724	15	3,944	3,220	724	
35 熱 供 給 業													
36 水 道 業	19	4,423	4,194	229	13	3,917	3,742	175	13	3,917	3,742	175	
G 情 報 通 信 業	137	42,245	32,944	9,301	70	35,922	27,780	8,142	61	29,116	22,709	6,407	
37 通 信 業	30	22,949	17,663	5,286	26	22,584	17,369	5,215	26	22,575	17,365	5,210	
38 放 送 業	15	1,709	1,337	372	6	499	395	104	6	499	395	104	
39 情 報 サ ー ビ ス 業	48	13,975	10,950	3,025	36	12,790	9,975	2,815	27	5,993	4,908	1,085	
40 イン タ ー ネ ッ ト 附 随 サ ー ビ ス 業													
41 映 像 ・ 音 声 ・ 文 字 情 報 制 作 業	44	3,612	2,994	618	2	49	41	8	2	49	41	8	
H 運 輸 業 ・ 郵 便 業	921	97,247	85,236	12,011	439	75,826	65,249	10,577	404	72,668	62,451	10,217	
42 鉄 道 業	143	28,178	26,356	1,822	121	27,645	25,825	1,820	121	27,645	25,825	1,820	
43 道 路 旅 客 運 送 業	157	15,531	15,158	373	70	7,685	7,484	201	68	7,316	7,163	153	
44 道 路 貨 物 運 送 業	382	22,235	20,349	1,886	148	14,692	13,157	1,535	127	12,571	11,235	1,336	
45 水 道 運 送 業	10	854	698	156	3	171	162	9	1	150	150		
46 航 空 運 送 業	35	3,820	2,148	1,672	16	3,344	1,747	1,597	15	3,355	1,740	1,595	
47 倉 庫 業	32	1,307	1,050	257	13	474	450	24	12	468	444	24	
48 運 輸 に 附 随 す る サ ー ビ ス 業	122	8,963	7,432	1,531	46	5,724	4,623	1,101	38	5,092	4,093	999	
49 郵 便 業	37	16,359	12,045	4,314	22	16,091	11,801	4,290	22	16,091	11,801	4,290	
I 卸 売 業 ・ 小 売 業	527	129,327	65,099	64,228	394	113,631	55,278	58,353	373	110,089	53,830	56,259	
50~55 卸 売 業	187	23,089	14,780	8,309	106	16,748	10,878	5,870	99	15,601	10,356	5,245	
56~61 小 売 業	340	106,238	50,319	55,919	288	96,883	44,400	52,483	274	94,488	43,474	51,014	
J 金 融 業 ・ 保 険 業	274	48,560	20,259	28,301	112	34,964	12,781	22,183	30	5,073	2,741	2,332	
62~64, 66 金 融 業	167	17,423	9,452	7,971	29	5,618	2,949	2,669	24	4,889	2,617	2,272	
65 金 融 商 品 取 引 ・ 商 品 先 物 取 引 業	11	844	473	371	2	6	3	3	2	6	3	3	
67 保 険 業	96	30,293	10,334	19,959	81	29,340	9,829	19,511	4	178	121	57	
K 不 動 産 業	30	6,036	5,275	761	9	4,566	4,139	427	9	4,566	4,139	427	
68, 69 不 動 産 業	25	5,820	5,107	713	8	4,550	4,123	427	8	4,550	4,123	427	
70 物 品 買 買 業	5	216	168	48	1	16	16		1	16	16		
L 学 術 研 究 ・ 専 門 ・ 技 術 サ ー ビ ス 業	112	15,022	11,342	3,680	51	12,160	9,110	3,050	44	10,657	7,836	2,821	
71 学 術 ・ 開 発 研 究 機 関	20	3,125	2,379	746	10	2,788	2,125	663	9	2,781	2,120	661	
72~74 専 門 ・ 技 術 サ ー ビ ス 業	92	11,897	8,963	2,934	41	9,372	6,985	2,387	35	7,876	5,716	2,160	
M 宿 泊 業 ・ 飲 食 サ ー ビ ス 業	57	14,280	7,645	6,635	43	10,354	6,123	4,231	41	10,050	5,936	4,114	
75 宿 泊 業	22	3,320	2,062	1,258	18	3,285	2,041	1,244	16	2,981	1,854	1,127	
76, 77 飲 食 サ ー ビ ス 業	35	10,960	5,583	5,377	25	7,069	4,082	2,987	25	7,069	4,082	2,987	
N 生 活 関 連 サ ー ビ ス 業 ・ 娯 楽 業	61	12,278	5,600	6,678	40	10,341	4,811	5,530	38	10,054	4,592	5,462	
78, 79 生 活 関 連 サ ー ビ ス 業	31	6,489	3,259	3,230	24	6,356	3,180	3,176	23	6,354	3,179	3,175	
80 娯 楽 業	30	5,789	2,341	3,448	16	3,985	1,631	2,354	15	3,700	1,413	2,287	
O 教 育 ・ 学 習 支 援 業	248	30,688	14,074	16,614	48	11,810	4,558	7,252	48	11,810	4,558	7,252	
81 学 校 教 育	212	29,702	13,303	16,399	34	11,269	4,135	7,134	34	11,269	4,135	7,134	
82 そ の 他 の 教 育 ・ 学 習 支 援 業	36	986	771	215	14	541	423	118	14	541	423	118	
P 医 療 ・ 福 祉 業	195	34,046	8,459	25,587	67	14,871	4,088	10,783	56	11,787	2,687	9,100	
83 医 療 業	110	19,613	4,343	15,270	24	4,879	1,258	3,621	20	4,067	1,060	3,007	
84 保 健 衛 生 業	5	1,808	490	1,318	2	1,238	293	945	2	1,238	293	945	
85 社 会 保 険 ・ 社 会 福 祉 ・ 護 理 事 業	80	12,625	3,626	8,999	41	8,754	2,537	6,217	34	6,482	1,334	5,148	
Q 複 合 サ ー ビ ス 事 業	17	3,844	1,597	2,247	2	1,457	593	864	2	1,457	593	864	
86 郵 便 局	1	688	490	198	1	688	490	198	1	688	490	198	
87 協 同 組 合	16	3,156	1,107	2,049	1	769	103	666	1	769	103	666	
R サ ー ビ ス 業	156	21,643	16,903	4,740	88	18,243	14,081	4,162	68	15,130	11,520	3,610	
88 廃 棄 物 処 理 業	47	4,524	3,902	622	30	4,355	3,768	587	16	2,920	2,735	185	
89, 90 自 動 車 整 備 業 ・ 機 械 修 理 業	21	1,670	1,479	191	7	1,015	855	160	4	779	676	103	
91 職 業 紹 介 ・ 労 働 者 派 遣 業	10	1,084	928	156	4	682	532	150	4	682	532	150	
92~95 事 業 関 連 サ ー ビ ス 業	78	14,365	10,594	3,771	47	12,191	8,926	3,265	44	10,749	7,577	3,172	
96 外 国 公 務													
S 公 務	245	41,592	22,970	18,622	137	25,988	14,735	11,253	136	25,982	14,730	11,252	
97 国 家 公 務	101	6,787	5,157	1,630	43	3,463	2,715	748	43	3,463	2,715	748	
98 地 方 公 務	144	34,805	17,813	16,992	94	22,525	12,020	10,505	93	22,519	12,015	10,504	
T 分 類 不 能 の 産 業	87	5,711	3,704	2,007	13	554	307	247	11	532	287	245	

第1表 産業分類別、上部団体別、男女別、組合数・組合員数

連合直結				全労連小計				大阪労連				産業分類
組合数	組合員数	男子	女子	組合数	組合員数	男子	女子	組合数	組合員数	男子	女子	
人	人	人	人	人	人	人	人	人	人	人	人	
261	59,828	31,555	28,273	624	49,982	25,132	24,850	604	48,613	24,245	24,368	合計
8	2,211	2,008	203	4	34	31	3	4	34	31	3	農業・林業 A
61	5,901	4,523	1,378	86	3,013	2,520	493	81	2,829	2,418	411	漁業 B
2	24	11	13	1	2	2		1	2	2		鉱業・採石業・砂利採取業 C
2	127	87	40	1	10	10		1	10	10		建設業 D
1	72	68	4									製造業 E
1	72	59	13									食料品製造業 09
3	186	128	58	1	1							飲料・たばこ・飼料製造業 10
1	31	26	5	12	705	606	99	12	705	606	99	繊維工業 11
16	1,360	876	484	30	1,536	1,250	286	26	1,353	1,148	205	木材・木製品製造業 12
1	4	4		1	9	8	1	1	9	8	1	家具・装備品製造業 13
1	359	289	70	1	2	2		1	2	2		パルプ・紙・紙加工品製造業 14
2	138	112	26	1	41	28	13	1	41	28	13	印刷・同関連業 15
5	124	113	11									化学工業 16
2	298	276	22	2	14	14		2	14	14		石油製品・石炭製品製造業 17
3	135	112	23									プラスチック製品製造業 18
5	140	92	48	16	352	305	47	16	352	305	47	ゴム製品製造業 19
1	68	62	6	4	107	98	9	4	107	98	9	なめし革・同製品・毛皮製造業 20
1	7	7		3	73	68	5	3	73	68	5	窯業・土石製品製造業 21
5	804	730	74									鉄鋼業 22
1	18	8	10									非鉄金属製造業 23
5	1,727	1,278	449	7	72	62	10	7	72	62	10	金属製品製造業 24
2	205	185	20	2	9	7	2	2	9	7	2	はん用機械器具製造業 25
1	2	2		1	8	7	1	1	8	7	1	生産用機械器具製造業 26
				4	472	418	54	4	472	418	54	業務用機械器具製造業 27
												電子部品・デバイス・電子回路製造業 28
9	6,806	5,071	1,735	8	354	274	80	6	284	232	52	電気機械器具製造業 29
9				2	72	68	4	2	72	68	4	情報通信機械器具製造業 30
9	6,797	5,067	1,730	6	282	206	76	4	212	164	48	輸送用機械器具製造業 31
2	369	321	48	15	352	350	2	15	352	350	2	その他の製造業 32
14	2,395	1,922	473	40	1,668	1,648	20	40	1,668	1,648	20	電気・ガス・熱供給・水道業 F
2	21	12	9	46	470	448	22	46	470	448	22	電力業 33
1	9	7	2									ガス業 34
1	6	6										熱供給業 35
8	632	530	102	14	264	240	24	14	262	238	24	水道業 36
21	3,542	1,448	2,094	16	1,206	618	588	15	1,202	614	588	情報通信業 G
7	1,147	522	625	6	282	206	76	4	212	164	48	情報通信業 37
14	2,395	926	1,469	10	1,180	595	585	10	1,180	595	585	放送業 38
82	29,891	10,040	19,851	7	152	88	64	4	49	30	19	情報サービス業 39
5	729	332	397	3	83	46	37	1	1	1	1	インターネット附随サービス業 40
77	29,162	9,708	19,454	2	28	16	12	1	7	4	3	映像・音声・文字情報制作業 41
				2	47	45	2	2	47	45	2	運輸業・郵便業 H
				2	47	45	2	2	47	45	2	鉄道業 42
7	1,503	1,274	229	13	823	643	180	12	709	573	136	道路旅客運送業 43
1	7	5	2									道路貨物運送業 44
6	1,496	1,269	227	6	553	445	108	6	553	445	108	水路運送業 45
2	304	187	117	3	44	31	13	2	21	17	4	航空運送業 46
2	304	187	117	2	24	15	9	1	1	1	1	倉庫業 47
2	287	219	68	1	20	16	4	1	20	16	4	運輸に附随するサービス業 48
1	2	1	1	2	5	2	3	2	5	2	3	郵便業 49
1	285	218	67	2	73	4	69	1	68	1	68	卸売業・小売業 I
				115	11,357	5,028	6,329	114	11,346	5,023	6,323	卸売業 50~55
				111	11,293	4,993	6,300	110	11,282	4,988	6,294	小売業 56~61
				4	64	35	29	4	64	35	29	金融業・保険業 J
11	3,084	1,401	1,683	91	10,248	2,415	7,833	91	10,248	2,415	7,833	金融業 62~64 66
4	812	198	614	60	6,215	1,257	4,958	60	6,215	1,257	4,958	金融商品取引・商品先物取引業 65
				3	570	197	373	3	570	197	373	保険業 67
7	2,272	1,203	1,069	28	3,463	961	2,502	28	3,463	961	2,502	不動産業 K
				8	1,677	612	1,065	8	1,677	612	1,065	不動産業 68, 69
				8	1,677	612	1,065	8	1,677	612	1,065	物品賃借業 70
20	3,113	2,561	552	13	376	365	11	13	376	365	11	学術研究・専門・技術サービス業 L
14	1,435	1,033	402	7	20	15	5	7	20	15	5	学術・開発研究機関 71
3	236	179	57	1	20	20		1	20	20		専門・技術サービス業 72~74
3	1,442	1,349	93	4	328	328		1	328	328		宿泊業・飲食サービス業 M
				4	8	2	6	4	8	2	6	宿泊業 75
				100	15,168	7,985	7,183	96	14,364	7,440	6,924	飲食サービス業 76, 77
1	6	5	1	57	3,124	2,342	782	53	2,320	1,797	523	生活関連サービス業・娯楽業 N
1	6	5	1	43	12,044	5,643	6,401	43	12,044	5,643	6,401	生活関連サービス業 78, 79
2	22	20	2	31	2,108	1,310	798	31	2,108	1,310	798	娯楽業 80
												教育・学習支援業 O
												学校教育 81
												その他の教育・学習支援業 82
												医療・福祉 P
												医療業 83
												保健衛生 84
												社会保険・社会福祉・介護事業 85
												複合サービス事業 Q
												郵便局 86
												協同組合 87
												サービス業 R
												廃棄物処理業 88
												自動車整備業・機械等修理業 89, 90
												職業紹介・労働者派遣業 91
												事業関連等サービス業 92~95
												外国公務 96
												公務 S
												国家公務 97
												地方公務 98
												分類不能の産業 T

第1表 産業分類別、上部団体別、男女別、組合数・組合員数

産業分類	全労連直結				その他				重複			
	組合数	組合員数	男子	女子	組合数	組合員数	男子	女子	組合数	組合員数	男子	女子
合計	20	1,369	887	482	1,543	153,709	113,351	40,358	33	728	681	47
A 農業・林業												
B 漁業												
C 鉱業・採石業・砂利採取業					1	21	11	10				
D 建設業					116	27,350	25,181	2,169				
E 製造業	5	184	102	82	368	40,282	32,207	8,075	1	75	74	1
09 食品製造業					22	3,458	2,571	887				
10 飲料・たばこ・飼料製造業					4	572	439	133				
11 繊維工業					18	1,155	572	583				
12 木材・木製品製造業					3	405	377	28				
13 家具・装備品製造業					4	357	307	50				
14 パルプ・紙・紙加工品製造業	1	1		1	27	2,581	2,076	505				
15 印刷・関連業					17	692	554	138				
16 化学工業	4	183	102	81	72	10,178	7,592	2,586	1	75	74	1
17 石油製品・石炭製品製造業					6	106	101	5				
18 プラスチック製品製造業					10	785	693	92				
19 ゴム製品製造業					3	576	448	128				
20 なめし革・同製品・毛皮製造業					27	433	397	36				
21 窯業・土石製品製造業					11	1,050	938	112				
22 鉄鋼製造業					11	1,552	1,304	248				
23 非鉄金属製造業					48	2,633	2,334	299				
24 金属製品製造業					25	1,897	1,612	285				
25 はん用機械器具製造業					9	848	738	110				
26 生産用機械器具製造業					5	160	143	17				
27 業務用機械器具製造業					3	218	199	19				
28 電子部品・デバイス・電子回路製造業					12	1,725	1,389	336				
29 電気機械器具製造業					4	3,498	3,017	481				
30 情報通信機械器具製造業					13	4,580	3,849	731				
31 輸送用機械器具製造業					14	823	557	266				
32 その他の製造業					2	34	34					
F 電気・ガス・熱供給・水道業												
33 電気					2	34	34					
34 ガス												
35 熱供給												
36 水道												
G 情報通信業	2	70	42	28	59	5,969	4,890	1,079				
37 通信					2	293	226	67				
38 放送					9	1,210	942	268				
39 情報サービス					12	1,185	975	210				
40 インターネット附属サービス												
41 映像・音声・文字情報制作	2	70	42	28	36	3,281	2,747	534				
H 運輸業・郵便業	1	51	43	8	393	19,226	17,846	1,380	30	630	602	28
42 鉄道					22	513	511	2	15	332	330	2
43 道路旅客運送					48	6,214	6,060	154	1	36	34	2
44 道路貨物運送					188	7,073	6,744	329				
45 水運					7	683	536	147				
46 航空運送					22	476	401	75				
47 倉庫					19	833	600	233				
48 運輸に附属するサービス	1	49	41	8	72	3,168	2,752	416				
49 郵便		2	2		15	266	242	24	14	262	238	24
I 卸売業・小売業	1	4	4		117	14,490	9,203	5,287				
50~55 卸売		4	4		75	6,315	3,879	2,436				
56~61 小売					42	8,175	5,324	2,851				
J 金融業・保険業	3	103	58	45	155	13,444	7,390	6,054				
62~64, 66 金融	2	82	46	36	135	11,722	6,457	5,265				
65 金融商品取引・商品先物取引					7	797	444	353				
67 保険	1	21	12	9	13	925	489	436				
K 不動産業					19	1,423	1,091	332				
68, 69 不動産					15	1,223	939	284				
70 物品賃貸					4	200	152	48				
L 学術研究、専門・技術サービス業	1	114	70	44	48	2,039	1,589	450				
71 学術・開発研究機関	1	114	70	44	3	67	56	11				
72~74 専門・技術サービス					45	1,972	1,533	439				
M 宿泊業・飲食サービス業	1	23	14	9	11	3,882	1,491	2,391				
75 宿泊	1	23	14	9	2	11	6	5				
76, 77 飲食サービス					9	3,871	1,485	2,386				
N 生活関連サービス業・娯楽業	1	5	4	1	17	1,859	783	1,076				
78, 79 生活関連サービス					5	128	77	51				
80 娯楽	1	5	4	1	12	1,731	706	1,025				
O 教育・学習支援業	1	11	5	6	86	7,532	4,493	3,039	1	11	5	6
81 学校	1	11	5	6	68	7,151	4,180	2,971	1	11	5	6
82 その他の教育・学習支援					18	381	313	68				
P 医療・福祉					38	8,939	1,956	6,983	1	12		12
83 医療					27	8,531	1,828	6,703	1	12		12
84 保健衛生												
85 社会保険・社会福祉・介護事業					11	408	128	280				
Q 複合サービス事業					7	710	392	318				
86 郵便局												
87 協同組合					7	710	392	318				
R サービス業					55	3,024	2,457	567				
88 廃棄物処理					10	149	119	30				
89, 90 自動車整備業・機械等修理					13	635	604	31				
91 職業紹介・労働者派遣					5	74	68	6				
92~95 事業関連等サービス					27	2,166	1,666	500				
96 外国公務												
S 公務	4	804	545	259	8	436	250	186				
97 国家公務	4	804	545	259	1	200	100	100				
98 地方公務					7	236	150	86				
T 分類不能の産業					43	3,049	2,087	962				

第2表 産業分類別、適用法規別、男女別、組合数・組合員数

産業分類	合計				労働組合法				行労法・地公労法				
	組合数	組合員数		男子	女子	組合数	組合員数		組合数	組合員数		男子	女子
		人	人				人	人		人	人		
合計	4,542	748,596	502,765	245,831	4,153	664,133	455,218	208,915	71	19,730	15,837	3,893	
A 農業・林業													
B 漁業													
C 鉱業・採石業・砂利採取業	1	21	11	10	1	21	11	10					
D 建設業	175	39,375	36,069	3,306	175	39,375	36,069	3,306					
E 製造業	1,244	191,100	151,817	39,283	1,243	190,275	151,100	39,175	1	825	717	108	
09 食料品製造業	87	14,539	10,088	4,451	87	14,539	10,088	4,451					
10 飲料・たばこ・飼料製造業	24	4,055	3,089	966	24	4,055	3,089	966					
11 繊維工業	98	7,777	4,799	2,978	98	7,777	4,799	2,978					
12 木材・木製品製造業	10	1,142	1,040	102	10	1,142	1,040	102					
13 家具・装備品製造業	9	727	611	116	9	727	611	116					
14 パルプ・紙・紙加工品製造業	50	3,738	2,974	764	50	3,738	2,974	764					
15 印刷・同関連業	54	4,651	4,034	617	54	4,651	4,034	617					
16 化学工業	226	33,882	23,165	10,717	226	33,882	23,165	10,717					
17 石油製品・石炭製品製造業	16	1,264	1,177	87	16	1,264	1,177	87					
18 プラスチック製品製造業	20	1,752	1,498	254	20	1,752	1,498	254					
19 ゴム製品製造業	18	2,283	1,902	381	18	2,283	1,902	381					
20 なめし革・同製品・毛皮製造業													
21 窯業・土石製品製造業	44	1,128	965	163	44	1,128	965	163					
22 鉄鋼業	70	10,227	9,388	839	70	10,227	9,388	839					
23 非鉄金属製造業	41	6,896	5,833	1,063	41	6,896	5,833	1,063					
24 金属製品製造業	140	9,005	7,759	1,246	139	8,180	7,042	1,138	1	825	717	108	
25 はん用機械器具製造業	90	16,581	14,446	2,135	90	16,581	14,446	2,135					
26 生産用機械器具製造業	48	8,577	7,777	800	48	8,577	7,777	800					
27 業務用機械器具製造業	22	3,245	2,787	458	22	3,245	2,787	458					
28 電子部品・デバイス・電子回路製造業	19	5,165	4,328	837	19	5,165	4,328	837					
29 電気機械器具製造業	75	26,027	20,595	5,432	75	26,027	20,595	5,432					
30 情報通信機械器具製造業	8	4,913	4,122	791	8	4,913	4,122	791					
31 輸送用機械器具製造業	44	16,031	14,044	1,987	44	16,031	14,044	1,987					
32 その他の製造業	31	7,495	5,396	2,099	31	7,495	5,396	2,099					
F 電気・ガス・熱供給・水道業	55	15,581	13,761	1,820	38	12,154	10,543	1,611	17	3,427	3,218	209	
33 電気業	21	7,214	6,347	867	21	7,214	6,347	867					
34 ガス業	15	3,944	3,220	724	15	3,944	3,220	724					
35 熱供給業													
36 水道業	19	4,423	4,194	229	2	996	976	20	17	3,427	3,218	209	
G 情報通信業	137	42,245	32,944	9,301	137	42,245	32,944	9,301					
37 通信業	30	22,949	17,663	5,286	30	22,949	17,663	5,286					
38 放送業	15	1,709	1,337	372	15	1,709	1,337	372					
39 情報サービス業	48	13,975	10,950	3,025	48	13,975	10,950	3,025					
40 インターネット附随サービス業													
41 映像・音声・文字情報制作業	44	3,612	2,994	618	44	3,612	2,994	618					
H 運輸業・郵便業	921	97,247	85,236	12,011	901	91,077	79,183	11,894	20	6,170	6,053	117	
42 鉄道業	143	28,178	26,356	1,822	128	23,064	21,347	1,717	15	5,114	5,009	105	
43 道路旅客運送業	157	15,531	15,158	373	153	14,723	14,360	363	4	808	798	10	
44 道路貨物運送業	382	22,235	20,349	1,886	382	22,235	20,349	1,886					
45 水運業	10	854	698	156	10	854	698	156					
46 航空運送業	38	3,820	2,148	1,672	38	3,820	2,148	1,672					
47 倉庫業	32	1,307	1,050	257	32	1,307	1,050	257					
48 運輸に附随するサービス業	122	8,963	7,432	1,531	121	8,715	7,186	1,529	1	248	246	2	
49 郵便業	37	16,359	12,045	4,314	37	16,359	12,045	4,314					
I 卸売業・小売業	527	129,327	65,099	64,228	527	129,327	65,099	64,228					
50~55 卸売業	187	23,089	14,780	8,309	187	23,089	14,780	8,309					
56~61 小売業	340	106,238	50,319	55,919	340	106,238	50,319	55,919					
J 金融業・保険業	274	48,560	20,259	28,301	274	48,560	20,259	28,301					
62~64.66 金融業	167	17,423	9,452	7,971	167	17,423	9,452	7,971					
65 金融商品取引・商品先物取引業	11	844	473	371	11	844	473	371					
67 保険業	96	30,293	10,334	19,959	96	30,293	10,334	19,959					
K 不動産業	30	6,036	5,275	761	30	6,036	5,275	761					
68.69 不動産業	25	5,820	5,107	713	25	5,820	5,107	713					
70 物品賃貸業	5	216	168	48	5	216	168	48					
L 学術研究・専門・技術サービス業	112	15,022	11,342	3,680	106	13,838	10,227	3,611	4	801	774	27	
71 学術・開発研究機関	20	3,125	2,379	746	16	2,934	2,228	706	3	157	131	26	
72~74 専門・技術サービス業	92	11,897	8,963	2,934	90	10,904	7,999	2,905	1	644	643	1	
M 宿泊業・飲食サービス業	57	14,280	7,645	6,635	55	13,691	7,627	6,064	2	589	18	571	
75 宿泊業	22	3,320	2,062	1,258	22	3,320	2,062	1,258					
76.77 飲食サービス業	35	10,960	5,583	5,377	33	10,371	5,565	4,806	2	589	18	571	
N 生活関連サービス業・娯楽業	61	12,278	5,600	6,678	61	12,278	5,600	6,678					
78.79 生活関連サービス業	31	6,489	3,259	3,230	31	6,489	3,259	3,230					
80 娯楽業	30	5,789	2,341	3,448	30	5,789	2,341	3,448					
O 教育・学習支援業	248	30,688	14,074	16,614	175	7,802	5,257	2,545					
81 学校教育	212	29,702	13,303	16,399	139	6,816	4,486	2,330					
82 その他の教育・学習支援業	36	986	771	215	36	986	771	215					
P 医療・福祉	195	34,046	8,459	25,587	172	29,867	7,213	22,654	12	2,873	743	2,130	
83 医療業	110	19,613	4,343	15,270	97	16,682	3,568	13,114	12	2,873	743	2,130	
84 保健衛生業	5	1,808	490	1,318	2	1,238	293	945					
85 社会保険・社会福祉・介護事業	80	12,625	3,626	8,999	73	11,947	3,352	8,595					
Q 複合サービス事業	17	3,844	1,597	2,247	17	3,844	1,597	2,247					
86 郵便局	1	688	490	198	1	688	490	198					
87 協同組合	16	3,156	1,107	2,049	16	3,156	1,107	2,049					
R サービス業	156	21,643	16,903	4,740	143	17,721	13,486	4,235	9	3,735	3,239	496	
88 廃棄物処理業	47	4,524	3,902	622	39	1,762	1,323	439	6	2,639	2,463	176	
89.90 自動車整備業・機械等修理業	21	1,670	1,479	191	21	1,670	1,479	191					
91 職業紹介・労働者派遣業	10	1,084	928	156	10	1,084	928	156					
92~95 事業関連等サービス業	78	14,365	10,594	3,771	73	13,205	9,756	3,449	3	1,096	776	320	
96 外国公務													
S 公務	245	41,592	22,970	18,622	11	311	24	287	6	1,310	1,075	235	
97 国家公務	101	6,787	5,157	1,630	1	3	2	1					
98 地方公務	144	34,805	17,813	16,992	10	308	22	286	6	1,310	1,075	235	
T 分類不能の産業	87	5,711	3,704	2,007	87	5,711	3,704	2,007					

※「行政執行法人の労働関係に関する法律(略称:行労法)」は、従来の「特定独立行政法人の労働関係に関する法律(略称:国労法)」が平成26年6月13日に改正されたものである。

第2表 産業分類別、適用法規別、男女別、組合数・組合員数

産業分類	行政執行法人の労働関係に関する法律								地方公営企業労働関係法				国公法・地公法			
	組合数	組合員数		男子	女子	組合数	組合員数		男子	女子	組合数	組合員数		男子	女子	
		人	人				人	人				人	人			人
合計	4	945	804	141	67	18,785	15,033	3,752	318	64,733	31,710	33,023				
A 農業・林業																
B 漁業																
C 鉱業・採石業・砂利採取業																
D 建設業																
E 製造業	1	825	717	108												
09 食品製造業																
10 飲料・たばこ・飼料製造業																
11 繊維工業																
12 木材・木製品製造業																
13 家具・装備品製造業																
14 パルプ・紙・紙加工品製造業																
15 印刷・同関連業																
16 化学工業																
17 石油製品・石炭製品製造業																
18 プラスチック製品製造業																
19 ゴム製品製造業																
20 なめし革・同製品・毛皮製造業																
21 窯業・土石製品製造業																
22 鉄業																
23 非鉄金属製造業																
24 金属製品製造業	1	825	717	108												
25 はん用機械器具製造業																
26 生産用機械器具製造業																
27 業務用機械器具製造業																
28 電子部品・デバイス・電子回路製造業																
29 電気機械器具製造業																
30 情報通信機械器具製造業																
31 輸送用機械器具製造業																
32 その他の製造業																
F 電気・ガス・熱供給・水道業					17	3,427	3,218	209								
33 電気業																
34 ガス業																
35 熱供給業																
36 水道業					17	3,427	3,218	209								
G 情報通信業																
37 通信業																
38 放送業																
39 情報サービス業																
40 インターネット附属サービス業																
41 映像・音声・文字情報制作業																
H 運輸業・郵便業					20	6,170	6,053	117								
42 鉄道業					15	5,114	5,009	105								
43 道路旅客運送業					4	808	798	10								
44 道路貨物運送業																
45 水運業																
46 航空運送業																
47 倉庫業																
48 運輸に附随するサービス業					1	248	246	2								
49 郵便業																
I 卸売業・小売業																
50~55 卸売業																
56~61 小売業																
J 金融業・保険業																
62~64.66 金融業																
65 金融商品取引・商品先物取引業																
67 保険業																
K 不動産業																
68.69 不動産業																
70 物品賃貸業																
L 学術研究、専門・技術サービス業	2	92	78	14	2	709	696	13	2	383	341	42				
71 学術・開発研究機関	2	92	78	14	1	65	53	12	1	34	20	14				
72~74 専門・技術サービス業					1	644	643	1	1	349	321	28				
M 宿泊業・飲食サービス業					2	589	18	571								
75 宿泊業																
76.77 飲食サービス業					2	589	18	571								
N 生活関連サービス業・娯楽業																
78.79 生活関連サービス業																
80 娯楽業																
O 教育・学習支援業									73	22,886	8,817	14,069				
81 学校教育									73	22,886	8,817	14,069				
82 その他の教育・学習支援業																
P 医療・福祉	1	28	9	19	11	2,845	734	2,111	11	1,306	503	803				
83 医療業	1	28	9	19	11	2,845	734	2,111	1	58	32	26				
84 保健衛生業									3	570	197	373				
85 社会保険・社会福祉・介護事業									7	678	274	404				
Q 複合サービス事業																
86 郵便局																
87 協同組合																
R サービス業					9	3,735	3,239	496	4	187	178	9				
88 廃棄物処理業					6	2,639	2,463	176	2	123	116	7				
89.90 自動車整備業・機械等修理業																
91 職業紹介・労働者派遣業																
92~95 事業関連等サービス業					3	1,096	776	320	2	64	62	2				
96 外国公務																
S 公務					6	1,310	1,075	235	228	39,971	21,871	18,100				
97 国家公務									100	6,784	5,155	1,629				
98 地方公務					6	1,310	1,075	235	128	33,187	16,716	16,471				
T 分類不能の産業																

※「行政執行法人の労働関係に関する法律(略称:行労法)」は、従来の「特定独立行政法人の労働関係に関する法律(略称:国労法)」が平成26年6月13日に改正されたものである。

第2表 産業分類別、適用法規別、男女別、組合数・組合員数

国家公務員法				地方公務員法				産業分類
組合数	組合員数	男子	女子	組合数	組合員数	男子	女子	
人	人	人	人	人	人	人	人	合計
102	6,877	5,224	1,653	216	57,856	26,486	31,370	合 計
								農 業 ・ 林 業 A
								漁 業 B
								鉱 業 ・ 採 石 業 ・ 砂 利 採 取 業 C
								建 設 業 D
								製 造 業 E
								食 料 品 製 造 業 09
								飲 料 ・ た ば こ ・ 飼 料 製 造 業 10
								繊 維 工 業 11
								木 材 ・ 木 製 品 製 造 業 12
								家 具 ・ 装 備 品 製 造 業 13
								パ ル プ ・ 紙 ・ 紙 加 工 品 製 造 業 14
								印 刷 ・ 同 関 連 業 15
								化 学 工 業 16
								石 油 製 品 ・ 石 炭 製 品 製 造 業 17
								プ ラ ス チ ッ ク 製 品 製 造 業 18
								ゴ ム 製 品 製 造 業 19
								な め し 革 ・ 同 製 品 ・ 毛 皮 製 造 業 20
								窯 業 ・ 土 石 製 品 製 造 業 21
								鉄 鋼 業 22
								非 鉄 金 属 製 造 業 23
								金 属 製 品 製 造 業 24
								は ん 用 機 械 器 具 製 造 業 25
								生 産 用 機 械 器 具 製 造 業 26
								業 務 用 機 械 器 具 製 造 業 27
								電 子 部 品 ・ デ バ イ ス ・ 電 子 回 路 製 造 業 28
								電 気 機 械 器 具 製 造 業 29
								情 報 通 信 機 械 器 具 製 造 業 30
								輸 送 用 機 械 器 具 製 造 業 31
								そ の 他 の 製 造 業 32
								電 気 ・ ガ ス ・ 熱 供 給 ・ 水 道 業 F
								電 気 業 33
								ガ ス 業 34
								熱 供 給 業 35
								水 道 業 36
								情 報 通 信 業 G
								通 信 業 37
								放 送 業 38
								情 報 サ ー ビ ス 業 39
								イ ン タ ー ネ ッ ト 附 随 サ ー ビ ス 業 40
								映 像 ・ 音 声 ・ 文 字 情 報 制 作 業 41
								運 輸 業 ・ 郵 便 業 H
								鉄 道 業 42
								道 路 旅 客 運 送 業 43
								道 路 貨 物 運 送 業 44
								水 道 運 送 業 45
								航 空 運 送 業 46
								倉 庫 業 47
								運 輸 に 附 随 す る サ ー ビ ス 業 48
								郵 便 業 49
								卸 売 業 ・ 小 売 業 I
								卸 売 業 50~55
								小 売 業 56~61
								金 融 業 ・ 保 険 業 J
								金 融 業 62~64, 66
								金 融 商 品 取 引 ・ 商 品 先 物 取 引 業 65
								保 険 業 67
								不 動 産 業 K
								不 動 産 業 68, 69
				2	383	341	42	物 品 賃 貸 業 70
				1	34	20	14	学 術 研 究 ・ 専 門 ・ 技 術 サ ー ビ ス 業 L
				1	349	321	28	学 術 ・ 開 発 研 究 機 関 71
								専 門 ・ 技 術 サ ー ビ ス 業 72~74
								宿 泊 業 ・ 飲 食 サ ー ビ ス 業 M
								宿 泊 業 75
								飲 食 サ ー ビ ス 業 76, 77
								生 活 関 連 サ ー ビ ス 業 ・ 娯 楽 業 N
								生 活 関 連 サ ー ビ ス 業 78, 79
								娯 楽 業 80
				73	22,886	8,817	14,069	教 育 ・ 学 習 支 援 業 O
				73	22,886	8,817	14,069	学 校 教 育 81
								そ の 他 の 教 育 ・ 学 習 支 援 業 82
2	93	69	24	9	1,213	434	779	医 療 ・ 福 祉 P
				1	58	32	26	医 療 業 83
				3	570	197	373	保 健 衛 生 84
2	93	69	24	5	585	205	380	社 会 保 険 ・ 社 会 福 祉 ・ 介 護 事 業 85
								複 合 サ ー ビ ス 事 業 Q
								郵 便 局 86
								協 同 組 合 87
				4	187	178	9	サ ー ビ ス 業 R
				2	123	116	7	廃 棄 物 処 理 業 88
								自 動 車 整 備 業 ・ 機 械 等 修 理 業 89, 90
								職 業 紹 介 ・ 労 働 者 派 遣 業 91
				2	64	62	2	事 業 関 連 等 サ ー ビ ス 業 92~95
								外 国 公 務 96
100	6,784	5,155	1,629	128	33,187	16,716	16,471	公 務 S
100	6,784	5,155	1,629					国 家 公 務 97
				128	33,187	16,716	16,471	地 方 公 務 98
								分 類 不 能 の 産 業 T

第3表 産業分類別、組合員規模別、男女別、組合数・組合員数

産業分類	合 計							
	組合数	組合員数	①5,000人以上		②1,000~4,999人			
			男子	女子	組合数	組合員数	男子	女子
合 計		人	人	人	人	人	人	人
A 農 業 ・ 林 業								
B 漁 業								
C 鉱業・採石業・砂利採取業	1	21	11	10				
D 建設業	175	39,375	36,069	3,306				
E 製造業	1,244	191,100	151,817	39,283				
09 食料品製造業	87	14,539	10,088	4,451				
10 飲料・たばこ・飼料製造業	24	4,055	3,089	966				
11 繊維工業	98	7,777	4,799	2,978				
12 木材・木製品製造業	10	1,142	1,040	102				
13 家具・装備品製造業	9	727	611	116				
14 パルプ・紙・紙加工品製造業	50	3,738	2,974	764				
15 印刷・同関連業	54	4,651	4,034	617				
16 化学工業	226	33,882	23,165	10,717				
17 石油製品・石炭製品製造業	16	1,264	1,177	87				
18 プラスチック製品製造業	20	1,752	1,498	254				
19 ゴム製品製造業	18	2,283	1,902	381				
20 なめし革・同製品・毛皮製造業								
21 窯業・土石製品製造業	44	1,128	965	163				
22 鉄鋼	70	10,227	9,388	839				
23 非鉄金属製造業	41	6,896	5,833	1,063				
24 金属製品製造業	140	9,005	7,759	1,246				
25 はん用機械器具製造業	90	16,581	14,446	2,135				
26 生産用機械器具製造業	48	8,577	7,777	800				
27 業務用機械器具製造業	22	3,245	2,787	458				
28 電子部品・デバイス・電子回路製造業	19	5,165	4,328	837				
29 電気機械器具製造業	75	26,027	20,595	5,432				
30 情報通信機械器具製造業	8	4,913	4,122	791				
31 輸送用機械器具製造業	44	16,031	14,044	1,987				
32 その他の製造業	31	7,495	5,396	2,099				
F 電気・ガス・熱供給・水道業	55	15,581	13,761	1,820				
33 電気	21	7,214	6,347	867				
34 ガス	15	3,944	3,220	724				
35 熱供給								
36 水道	19	4,423	4,194	229				
G 情報通信業	137	42,245	32,944	9,301				
37 通信	30	22,949	17,663	5,286				
38 放送	15	1,709	1,337	372				
39 情報サービス	48	13,975	10,950	3,025				
40 インターネット附随サービス								
41 映像・音声・文字情報制作	44	3,612	2,994	618				
H 運輸業・郵便業	921	97,247	85,236	12,011				
42 鉄道	143	28,178	26,356	1,822				
43 道路旅客運送	157	15,531	15,158	373				
44 道路貨物運送	382	22,235	20,349	1,886				
45 水運	10	854	698	156				
46 航空運輸	38	3,820	2,148	1,672				
47 倉庫	32	1,307	1,050	257				
48 運輸に附随するサービス	122	8,963	7,432	1,531				
49 郵便	37	16,359	12,045	4,314				
I 卸売業・小売業	527	129,327	65,099	64,228				
50~55 卸売	187	23,089	14,780	8,309				
56~61 小売	340	106,238	50,319	55,919				
J 金融業・保険業	274	48,560	20,259	28,301				
62~64.0 金融	167	17,423	9,452	7,971				
65 金融商品取引・商品先物取引業	11	844	473	371				
67 保険	96	30,293	10,334	19,959				
K 不動産業	30	6,036	5,275	761				
68.69 不動産業	25	5,820	5,107	713				
70 物品賃貸業	5	216	168	48				
L 学術研究、専門・技術サービス業	112	15,022	11,342	3,680				
71 学術・開発研究機関	20	3,125	2,379	746				
72~74 専門・技術サービス業	92	11,897	8,963	2,934				
M 宿泊業・飲食サービス業	57	14,280	7,645	6,635				
75 宿泊	22	3,320	2,062	1,258				
76.77 飲食サービス	35	10,960	5,583	5,377				
N 生活関連サービス業・娯楽業	61	12,278	5,600	6,678				
78.79 生活関連サービス業	31	6,489	3,259	3,230				
80 娯楽	30	5,789	2,341	3,448				
O 教育・学習支援業	248	30,688	14,074	16,614				
81 学校教育	212	29,702	13,303	16,399				
82 その他の教育・学習支援業	36	986	771	215				
P 医療・福祉	195	34,046	8,459	25,587				
83 医療	110	19,613	4,343	15,270				
84 保健衛生	5	1,808	490	1,318				
85 社会保険・社会福祉・介護事業	80	12,625	3,626	8,999				
Q 複合サービス事業	17	3,844	1,597	2,247				
86 郵便	1	688	490	198				
87 協同組合	16	3,156	1,107	2,049				
R サービス業	156	21,643	16,903	4,740				
88 廃棄物処理業	47	4,524	3,902	622				
89.90 自動車整備業・機械等修理業	21	1,670	1,479	191				
91 職業紹介・労働者派遣業	10	1,084	928	156				
92~95 事業関連等サービス業	78	14,365	10,594	3,771				
96 外国公								
S 公務	245	41,592	22,970	18,622				
97 国家公務	101	6,787	5,157	1,630				
98 地方公務	144	34,805	17,813	16,992				
T 分類不能の産業	87	5,711	3,704	2,007				

第3表 産業分類別、組合員規模別、男女別、組合数・組合員数

③500～999人				④300～499人				⑤100～299人				産業分類	
組合数	組合員数			組合数	組合員数			組合数	組合員数				合計
		男子	女子			男子	女子			男子	女子		
	人	人	人		人	人	人		人	人	人		
219	155,051	107,101	47,950	249	97,007	64,990	32,017	879	154,612	109,331	45,281	農 業 ・ 林 業 A	
												漁 業 B	
												鉱業・採石業・砂利採取業 C	
10	6,979	6,704	275	21	9,200	8,355	845	63	11,884	10,885	999	建設業 D	
52	36,914	27,501	9,413	55	22,522	18,255	4,267	264	46,470	37,523	8,947	製造業 E	
3	2,066	1,687	379	3	1,103	907	196	26	4,390	3,078	1,312	食料品製造業 09	
1	610	305	305	1	421	318	103	3	479	357	122	飲料・たばこ・飼料製造業 10	
3	1,942	1,070	872	2	836	345	491	14	2,736	1,857	879	繊維工業 11	
				1	457	420	37	3	477	431	46	木材・木製品製造業 12	
1	882	726	156	1	480	357	123	7	870	660	210	家具・装備品製造業 13	
1	648	610	38	1	347	316	31	8	1,142	986	156	パルプ・紙・紙加工品製造業 14	
15	10,215	6,514	3,701	10	3,799	2,509	1,290	57	9,619	6,984	2,635	印刷・同関連業 15	
												化学工業 16	
								4	1,035	973	62	石油製品・石炭製品製造業 17	
				2	779	679	100	2	393	335	58	プラスチック製品製造業 18	
				2	804	704	100	6	1,043	861	182	ゴム製品製造業 19	
								3	497	413	84	なめし革・同製品・毛皮製造業 20	
2	1,451	1,341	110	6	2,242	2,043	199	19	3,828	3,584	244	窯業・土石製品製造業 21	
1	816	658	158	2	851	777	74	13	2,106	1,888	218	鉄鋼業 22	
1	825	717	108	2	818	732	86	25	4,152	3,545	607	非鉄金属製造業 23	
3	1,866	1,495	371	5	2,430	1,976	454	24	3,764	3,267	497	金属製品製造業 24	
1	700	677	23	3	1,392	1,249	143	7	1,240	1,082	158	はん用機械器具製造業 25	
3	1,936	1,615	321					4	663	620	43	生産用機械器具製造業 26	
2	1,144	901	243	2	882	770	112	4	829	683	146	業務用機械器具製造業 27	
13	9,369	7,092	2,277	7	2,837	2,380	457	12	2,950	2,509	441	電子部品・デバイス・電子回路製造業 28	
								2	316	262	54	電気機械器具製造業 29	
1	1,653	1,521	132	3	1,204	1,091	113	12	2,420	1,989	431	情報通信機械器具製造業 30	
1	791	572	219	2	840	682	158	6	992	714	278	輸送用機械器具製造業 31	
4	2,959	2,609	350	10	3,832	3,462	370	28	5,074	4,331	743	その他の製造業 32	
				7	2,651	2,409	242	13	2,485	2,087	398	電気・ガス・熱供給・水道業 F	
2	1,057	728	329	3	1,181	1,053	128	10	1,706	1,439	267	電気業 33	
												ガス業 34	
												熱供給業 35	
2	1,902	1,881	21					5	883	805	78	水道業 36	
18	13,289	11,117	2,172	13	4,983	3,771	1,212	24	4,139	3,472	667	情報通信業 G	
7	5,387	4,719	668	6	2,368	1,679	689	5	801	636	165	通信業 37	
				3	1,098	856	242	2	487	391	96	放送業 38	
8	5,711	4,612	1,099	4	1,517	1,236	281	12	2,060	1,736	324	情報サービス業 39	
												インターネット関連サービス業 40	
3	2,191	1,786	405					5	791	709	82	映像・音声・文字情報制作業 41	
39	26,936	21,178	5,758	28	10,141	9,147	994	131	21,876	19,510	2,366	運輸業・郵便業 H	
3	1,867	1,686	181	14	4,781	4,541	240	42	7,993	7,162	831	鉄道業 42	
7	4,853	4,773	80	5	1,877	1,845	32	26	4,059	3,964	95	道路旅客運送業 43	
4	2,510	2,127	383	5	1,894	1,662	232	31	4,554	4,103	451	道路貨物運送業 44	
								3	629	536	93	水道業 45	
3	1,860	849	1,011	2	768	365	403	4	564	460	104	航空運送業 46	
								3	461	364	97	倉庫業 47	
3	2,238	1,788	450	1	386	322	64	22	3,616	2,921	695	運輸に附随するサービス業 48	
19	13,608	9,955	3,653	1	435	412	23					郵便業 49	
26	19,674	12,664	7,010	30	11,526	7,212	4,314	118	20,360	10,568	9,792	卸売業・小売業 I	
4	3,342	2,420	922	11	4,098	2,486	1,612	45	7,539	4,847	2,692	卸売業 50～55	
22	16,332	10,244	6,088	19	7,428	4,726	2,702	73	12,821	5,721	7,100	小売業 56～61	
8	5,384	2,564	2,820	27	10,211	2,521	7,690	38	7,789	2,959	4,830	金融業・保険業 J	
2	1,574	685	889	3	1,038	563	475	11	2,206	1,279	927	金融業 2～64, 66	
				1	496	251	245	1	128	90	38	金融商品取引・商品先物取引業 65	
6	3,810	1,879	1,931	23	8,677	1,707	6,970	26	5,455	1,590	3,865	保険業 67	
3	1,839	1,585	254					4	733	548	185	不動産業 K	
3	1,839	1,585	254					4	733	548	185	不動産業 68, 69	
												物品賃貸業 70	
3	2,211	1,765	446	7	2,846	2,305	541	16	2,690	2,091	599	学術研究・専門・技術サービス業 L	
1	608	432	176	1	475	402	73	2	228	155	73	学術・開発研究機関 71	
2	1,603	1,333	270	6	2,371	1,903	468	14	2,462	1,936	526	専門・技術サービス業 72～74	
4	2,460	1,378	1,082	3	1,126	651	475	13	2,615	1,636	979	宿泊業・飲食サービス業 M	
				2	793	469	324	6	1,156	722	434	宿泊業 75	
4	2,460	1,378	1,082	1	333	182	151	7	1,459	914	545	飲食サービス業 76, 77	
2	1,734	1,013	721	4	1,436	546	890	8	1,466	810	656	生活関連サービス業・娯楽業 N	
1	893	524	369	3	946	544	402	5	820	465	355	生活関連サービス業 78, 79	
1	841	489	352	1	490	2	488	3	646	345	301	娯楽業 80	
13	8,982	3,466	5,516	8	3,014	1,566	1,448	28	4,847	2,311	2,536	教育・学習支援業 O	
13	8,982	3,466	5,516	8	3,014	1,566	1,448	27	4,582	2,062	2,520	学 校 教 育 81	
								1	265	249	16	その他の教育・学習支援業 82	
10	6,435	1,271	5,164	17	6,074	1,433	4,641	43	7,982	2,146	5,836	医療・福祉 P	
8	5,285	925	4,360	12	4,346	1,017	3,329	24	4,407	977	3,430	医療業 83	
								3	570	197	373	保健衛生業 84	
2	1,150	346	804	5	1,728	416	1,312	16	3,005	972	2,033	社会保険・社会福祉・介護事業 85	
2	1,457	593	864					3	626	324	302	複合サービス事業 Q	
1	688	490	198									郵便局 86	
1	769	103	666					3	626	324	302	協同組合 87	
10	7,104	5,986	1,118	5	1,755	1,368	387	17	2,538	1,675	863	サービス業 R	
								5	744	538	206	廃棄物処理業 88	
1	556	505	51					4	616	520	96	自動車整備業、機械等修理業 89, 90	
1	500	495	5	1	328	328						職業紹介・労働者派遣業 91	
8	5,485	4,585	900	4	1,427	1,040	387	8	1,178	617	561	事業関連等サービス業 92～95	
												外国公務 96	
14	10,007	5,318	4,689	20	7,698	3,988	3,710	69	11,478	7,139	4,339	公務 S	
2	1,437	1,113	324	2	906	633	273	14	2,330	1,765	565	国家公務 97	
12	8,570	4,205	4,365	18	6,792	3,355	3,437	55	9,148	5,374	3,774	地方公務 98	
1	687	389	298	1	643	410	233	12	2,045	1,403	642	分類不能の産業 T	

第3表 産業分類別・組合員規模別、男女別、組合数・組合員数

産業分類	⑥30~99人				⑦29人以下			
	組合数	組合員数	男子	女子	組合数	組合員数	男子	女子
			人	人			人	人
合計	1,204	69,454	50,786	18,668	1,870	22,213	16,540	5,673
A 農業・林業								
B 漁業								
C 鉱業・採石業・砂利採取業					1	21	11	10
D 建設業	42	2,593	2,231	362	35	467	412	55
E 製造業	390	23,108	18,596	4,512	452	5,689	4,515	1,174
09 食料品製造業	25	1,570	1,111	459	28	390	259	131
10 飲料・たばこ・飼料製造業	9	540	414	126	9	133	90	43
11 繊維工業	29	1,583	1,082	501	50	680	445	235
12 木材・木製品製造業	3	165	150	15	3	43	39	4
13 家具・装備品製造業	2	144	120	24	4	54	46	8
14 パルプ・紙・紙加工品製造業	20	1,310	1,083	227	21	196	148	48
15 印刷・同関連業	16	898	700	198	27	310	236	74
16 化学工業	80	4,964	3,756	1,208	61	861	681	180
17 石油製品・石炭製品製造業	2	133	121	12	10	96	83	13
18 プラスチック製品製造業	7	468	399	69	9	112	85	27
19 ゴム製品製造業	6	372	287	85	4	64	50	14
20 なめし革・同製品・毛皮製造業								
21 窯業・土石製品製造業	7	435	394	41	34	196	158	38
22 鉄鋼業	20	1,244	1,083	161	22	338	294	44
23 非鉄金属製造業	11	570	496	74	13	234	188	46
24 金属製品製造業	47	2,439	2,089	350	65	771	676	95
25 はん用機械器具製造業	29	1,712	1,551	161	25	364	323	41
26 生産用機械器具製造業	16	929	852	77	19	256	234	22
27 業務用機械器具製造業	9	533	462	71	6	113	90	23
28 電子部品・デバイス・電子回路製造業	4	191	159	32	6	78	60	18
29 電気機械器具製造業	23	1,496	1,160	336	14	178	147	31
30 情報通信機械器具製造業					4	43	38	5
31 輸送用機械器具製造業	15	836	701	135	7	67	63	4
32 その他の製造業	10	576	426	150	11	112	82	30
F 電気・ガス・熱供給・水道業	5	324	293	31	6	99	92	7
33 電気業								
34 ガス業								
35 熱供給業								
36 水道業	5	324	293	31	6	99	92	7
G 情報通信業	22	1,233	992	241	51	547	426	121
37 通信業	4	351	270	81	1	32	20	12
38 放送業					10	124	90	34
39 情報サービス業	10	492	411	81	12	151	128	23
40 インターネット附属サービス業								
41 映像・音声・文字情報制作業	8	390	311	79	28	240	188	52
H 運輸業・郵便業	230	12,854	11,802	1,052	483	5,222	4,880	342
42 鉄道業	49	2,766	2,579	187	32	520	512	8
43 道路旅客運送業	47	2,681	2,571	110	71	801	775	26
44 道路貨物運送業	77	4,219	3,996	223	261	2,399	2,282	117
45 水運業	2	153	103	50	5	72	59	13
46 航空運輸業	6	338	257	81	23	290	217	73
47 倉庫業	13	626	505	121	16	220	181	39
48 運輸に附属するサービス業	33	1,937	1,670	267	63	786	731	55
49 郵便業	3	134	121	13	12	134	123	11
I 卸売業・小売業	164	9,364	5,419	3,945	166	2,349	1,454	895
50~55 卸売業	62	3,581	2,342	1,239	62	798	536	262
56~61 小売業	102	5,783	3,077	2,706	104	1,551	918	633
J 金融業・保険業	46	2,341	1,198	1,143	144	1,674	894	780
62~64.6 金融業	25	1,305	674	631	121	1,364	756	608
65 金融商品取引・商品先物取引業	3	170	112	58	6	50	20	30
67 保険業	18	866	412	454	17	260	118	142
K 不動産業	8	406	314	92	14	169	128	41
68.69 不動産業	4	206	162	44	13	153	112	41
70 物品賃貸業	4	200	152	48	1	16	16	
L 学術研究・専門・技術サービス業	25	1,290	995	295	58	721	523	198
71 学術・開発研究機関	6	308	256	52	9	133	105	28
72~74 専門・技術サービス業	19	982	739	243	49	588	418	170
M 宿泊業・飲食サービス業	10	664	455	209	22	283	159	124
75 宿泊業	4	245	162	83	9	90	48	42
76.77 飲食サービス業	6	419	293	126	13	193	111	82
N 生活関連サービス業・娯楽業	17	874	364	510	27	254	156	98
78.79 生活関連サービス業	7	304	128	176	13	75	52	23
80 娯楽業	10	570	236	334	14	179	104	75
O 教育・学習支援業	68	3,811	2,135	1,676	127	1,542	998	544
81 学校教育業	59	3,465	1,901	1,564	101	1,167	710	457
82 その他の教育・学習支援業	9	346	234	112	26	375	288	87
P 医療・福祉	41	2,410	738	1,672	78	902	246	656
83 医療業	23	1,369	427	942	40	488	149	339
84 保健衛生業	1	40	23	17				
85 社会保険・社会福祉・介護事業	17	1,001	288	713	38	414	97	317
Q 複合サービス事業	6	388	101	287	5	32	29	3
86 郵便業								
87 協同組合	6	388	101	287	5	32	29	3
R サービス業	42	2,275	1,691	584	79	766	560	206
88 廃棄物処理業	13	758	649	109	28	254	216	38
89.90 自動車整備業・機械等修理業	8	389	349	40	8	109	105	4
91 職業紹介・労働者派遣業	3	208	79	129	5	48	26	22
92~95 事業関連等サービス業	18	920	614	306	38	355	213	142
96 外国公務								
S 公務	61	3,835	2,444	1,391	76	824	573	251
97 国家公務	29	1,641	1,262	379	54	473	384	89
98 地方公務	32	2,194	1,182	1,012	22	351	189	162
T 分類不能の産業	27	1,684	1,018	666	46	652	484	168

第4表 上部団体別、適用法規別、男女別、組合数・組合員数

団 体	合 計				労働組合法				行労法・地公労法				行政執行法人の労働関係に関する法律			
	組合数	組合員数	男女別		組合数	組合員数	男女別		組合数	組合員数	男女別		組合数	組合員数	男女別	
			男子	女子			男子	女子			男子	女子			男子	女子
合 計	4,542	748,596	502,765	245,831	4,153	664,133	455,218	208,915	71	19,730	15,837	3,893	4	945	804	141
連 合 小 計	2,408	545,633	364,963	180,670	2,189	491,309	331,801	159,508	55	18,249	15,131	3,118	1	825	717	108
連合大阪	2,147	485,805	333,408	152,397	1,930	431,543	300,301	131,242	55	18,249	15,131	3,118	1	825	717	108
連合直結	261	59,828	31,555	28,273	259	59,766	31,500	28,266								
全 労 連 小 計	624	49,982	25,132	24,850	466	22,239	11,798	10,441	15	1,463	688	775	3	120	87	33
大阪労連	604	48,613	24,245	24,368	450	21,674	11,456	10,218	15	1,463	688	775	3	120	87	33
全労連直結	20	1,369	887	482	16	565	342	223								
そ の 他	1,543	153,709	113,351	40,358	1,531	151,313	112,300	39,013	1	18	18					
重 複 加 盟	33	728	681	47	33	728	681	47								

※「行政執行法人の労働関係に関する法律(略称:行労法)」は、従来の「特定独立行政法人の労働関係に関する法律(略称:国労法)」が平成26年6月13日に改正されたものである。

団 体	地方公営企業労働関係法				国公法・地公法				国家公務員法				地方公務員法			
	組合数	組合員数	男女別		組合数	組合員数	男女別		組合数	組合員数	男女別		組合数	組合員数	男女別	
			男子	女子			男子	女子			男子	女子			男子	女子
合 計	67	18,785	15,033	3,752	318	64,733	31,710	33,023	102	6,877	5,224	1,653	216	57,856	26,486	31,370
連 合 小 計	54	17,424	14,414	3,010	164	36,075	18,031	18,044	44	3,519	2,765	754	120	32,556	15,266	17,290
連合大阪	54	17,424	14,414	3,010	162	36,013	17,976	18,037	43	3,463	2,715	748	119	32,550	15,261	17,289
連合直結					2	62	55	7	1	56	50	6	1	6	5	1
全 労 連 小 計	12	1,343	601	742	143	26,280	12,646	13,634	57	3,158	2,359	799	86	23,122	10,287	12,835
大阪労連	12	1,343	601	742	139	25,476	12,101	13,375	53	2,354	1,814	540	86	23,122	10,287	12,835
全労連直結					4	804	545	259	4	804	545	259				
そ の 他	1	18	18		11	2,378	1,033	1,345	1	200	100	100	10	2,178	933	1,245
重 複 加 盟																

第5表 上部団体別、企業規模別、男女別、組合数・組合員数

団 体	合 計				民営企業合計											
	組合数	組合員数	男女別		組合数	組合員数	男女別		①5,000人以上				②1,000~4,999人			
			男子	女子			組合数	組合員数	男子	女子	組合数	組合員数	男子	女子		
人	人	人	人	人	人	人	人	人	人	人	人	人	人	人	人	
合 計	4,542	748,596	502,765	245,831	4,116	663,368	455,258	208,110	668	276,046	173,618	102,428	733	195,301	133,940	61,361
連 合 小 計	2,408	545,633	364,963	180,670	2,168	490,642	331,860	158,782	563	254,537	158,699	95,838	434	136,635	95,229	41,406
連合大阪	2,147	485,805	333,408	152,397	1,910	430,882	300,366	130,516	468	216,114	142,627	73,487	360	125,869	87,695	38,174
連合直結	261	59,828	31,555	28,273	258	59,760	31,494	28,266	95	38,423	16,072	22,351	74	10,766	7,534	3,232
全 労 連 小 計	624	49,982	25,132	24,850	453	22,205	11,784	10,421	38	740	677	63	24	4,507	1,550	2,957
大阪労連	604	48,613	24,245	24,368	437	21,640	11,442	10,198	37	735	673	62	21	4,303	1,420	2,883
全労連直結	20	1,369	887	482	16	565	342	223	1	5	4	1	3	204	130	74
そ の 他	1,543	153,709	113,351	40,358	1,528	151,249	112,295	38,954	97	21,375	14,810	6,565	275	54,159	37,161	16,998
重 複 加 盟	33	728	681	47	33	728	681	47	30	606	568	38				

団 体	③500~999人				④300~499人				⑤100~299人				⑥30~99人			
	組合数	組合員数	男女別		組合数	組合員数	男女別		組合数	組合員数	男女別		組合数	組合員数	男女別	
			男子	女子			男子	女子			男子	女子			男子	女子
人	人	人	人	人	人	人	人	人	人	人	人	人	人	人	人	人
合 計	374	64,484	48,525	15,959	354	37,854	27,713	10,141	772	46,303	36,431	9,872	723	16,544	13,545	2,999
連 合 小 計	210	41,840	33,561	8,279	162	23,082	17,420	5,662	355	24,920	19,348	5,572	310	7,297	5,971	1,326
連合大阪	183	36,986	29,949	7,037	141	19,297	14,592	4,705	329	23,163	18,039	5,124	302	7,161	5,865	1,296
連合直結	27	4,854	3,612	1,242	21	3,785	2,828	957	26	1,757	1,309	448	8	136	106	30
全 労 連 小 計	36	3,631	1,083	2,548	42	2,433	1,511	922	101	3,512	2,753	759	102	1,907	1,303	604
大阪労連	30	3,416	953	2,463	41	2,411	1,502	909	99	3,499	2,746	753	102	1,907	1,303	604
全労連直結	6	215	130	85	1	22	9	13	2	13	7	6				
そ の 他	128	19,013	13,881	5,132	150	12,339	8,782	3,557	318	17,957	14,409	3,548	312	7,376	6,305	1,071
重 複 加 盟									2	86	79	7	1	36	34	2

第5表 上部団体別、企業規模別、男女別、組合数・組合員数

団 体	⑨国公営											
	⑦29人以下				⑧その他							
	組合数	組合員数	男子	女子	組合数	組合員数	男子	女子	組合数	組合員数	男子	女子
合 計	324	2,213	1,879	334	168	24,623	19,607	5,016	426	85,228	47,507	37,721
連 合 小 計	112	708	542	166	22	1,623	1,090	533	240	54,991	33,103	21,888
連合大阪	106	681	519	162	21	1,611	1,080	531	237	54,923	33,042	21,881
連合直結	6	27	23	4	1	12	10	2	3	68	61	7
全 労 連 小 計	53	340	297	43	57	5,135	2,610	2,525	171	27,777	13,348	14,429
大阪労連	52	336	293	43	55	5,033	2,552	2,481	167	26,973	12,803	14,170
全労連直結	1	4	4		2	102	58	44	4	804	545	259
そ の 他	159	1,165	1,040	125	89	17,865	15,907	1,958	15	2,460	1,056	1,404
重 複 加 盟												

第6表 上部団体別、組合員規模別、男女別、組合数・組合員数

団体	合 計				①5,000人以上				②1,000~4,999人				③500~999人			
	組合数	組合員数	男子	女子	組合数	組合員数	男子	女子	組合数	組合員数	男子	女子	組合数	組合員数	男子	女子
合 計	4,542	748,596	502,765	245,831	3	32,162	8,215	23,947	118	218,097	145,802	72,295	219	155,051	107,101	47,950
連 合 小 計	2,408	545,633	364,963	180,670	3	32,162	8,215	23,947	94	172,474	116,411	56,063	170	120,330	86,746	33,584
連合大阪	2,147	485,805	333,408	152,397	3	32,162	8,215	23,947	84	154,631	107,074	47,557	156	110,341	79,919	30,422
連合直結	261	59,828	31,555	28,273					10	17,843	9,337	8,506	14	9,989	6,827	3,162
全 労 連 小 計	624	49,982	25,132	24,850					5	7,534	3,635	3,899	17	11,556	4,388	7,168
大阪労連	604	48,613	24,245	24,368					5	7,534	3,635	3,899	16	10,855	3,903	6,952
全労連直結	20	1,369	887	482									1	701	485	216
そ の 他	1,543	153,709	113,351	40,358					19	38,089	25,756	12,333	32	23,165	15,967	7,198
重 複 加 盟	33	728	681	47												

団体	④300~499人				⑤100~299人				⑥30~99人				⑦29人以下			
	組合数	組合員数	男子	女子	組合数	組合員数	男子	女子	組合数	組合員数	男子	女子	組合数	組合員数	男子	女子
合 計	249	97,007	64,990	32,017	879	154,612	109,331	45,281	1,204	69,454	50,786	18,668	1,870	22,213	16,540	5,673
連 合 小 計	175	67,949	44,792	23,157	569	103,369	72,650	30,719	669	39,563	28,987	10,576	728	9,786	7,162	2,624
連合大阪	141	54,917	40,304	14,613	504	89,776	65,600	24,176	598	35,112	25,774	9,338	661	8,866	6,522	2,344
連合直結	34	13,032	4,488	8,544	65	13,593	7,050	6,543	71	4,451	3,213	1,238	67	920	640	280
全 労 連 小 計	18	6,549	3,470	3,079	80	12,868	6,443	6,425	141	8,117	4,758	3,359	363	3,358	2,438	920
大阪労連	18	6,549	3,470	3,079	78	12,620	6,296	6,324	138	7,848	4,601	3,247	349	3,207	2,340	867
全労連直結					2	248	147	101	3	269	157	112	14	151	98	53
そ の 他	56	22,509	16,728	5,781	230	38,375	30,238	8,137	403	22,183	17,433	4,750	803	9,388	7,229	2,159
重 複 加 盟									9	409	392	17	24	319	289	30

第7表 行政区別、上部団体別、男女別、組合数・組合員数

行政区別	合 計				連 合 小 計				連 合 大 阪			
	組合数	組合員数	男子		組合数	組合員数	男子		組合数	組合員数	男子	
			男子	女子			男子	女子			男子	女子
合計	4,542	748,596	502,765	245,831	2,408	545,633	364,963	180,670	2,147	485,805	333,408	152,397
大 阪 市 域	2,480	476,457	314,122	162,335	1,351	356,120	233,347	122,773	1,176	310,739	209,517	101,222
北 区	495	101,108	68,070	33,038	275	77,072	51,726	25,346	233	68,507	47,435	21,072
都 島 区	35	6,068	3,117	2,951	21	4,111	2,081	2,030	19	3,857	2,014	1,843
福 島 区	60	11,704	7,405	4,299	34	5,435	3,765	1,670	32	4,865	3,266	1,599
此 花 区	69	13,358	9,769	5,589	36	12,393	9,019	5,374	33	12,105	8,780	5,325
中 央 区	573	137,866	85,101	52,765	317	102,883	61,445	41,438	256	77,025	49,021	28,004
西 区	193	35,456	24,072	11,384	97	25,084	17,097	7,987	84	23,863	16,273	7,590
港 区	97	5,491	4,738	753	26	2,498	2,115	383	24	2,419	2,044	375
大 正 区	55	3,450	3,101	349	26	2,333	2,078	255	26	2,333	2,078	255
天 王 寺 区	85	24,686	16,483	8,203	44	13,829	10,891	2,938	41	13,395	10,739	2,656
浪 速 区	73	17,399	13,386	4,013	51	15,837	12,129	3,708	45	14,915	11,617	3,298
西 淀 川 区	74	8,092	5,540	2,552	43	4,635	3,732	903	37	4,332	3,436	896
東 淀 川 区	79	9,984	6,841	3,143	42	5,973	4,135	1,838	42	5,973	4,135	1,838
東 成 区	25	3,386	2,483	903	12	1,742	1,320	422	12	1,742	1,320	422
生 野 区	20	3,002	1,981	1,021	13	2,580	1,609	971	13	2,580	1,609	971
旭 区	26	2,581	2,161	420	13	1,781	1,545	236	11	1,404	1,248	156
城 東 区	57	10,153	7,491	2,662	31	8,411	6,074	2,337	27	7,696	5,777	1,919
阿 倍 野 区	49	7,990	5,423	2,567	32	6,886	4,531	2,355	28	6,084	3,944	2,140
住 吉 区	24	4,075	2,280	1,795	12	1,495	1,144	351	12	1,495	1,144	351
東 住 吉 区	17	1,194	954	240	11	605	399	206	11	605	399	206
西 成 区	44	3,617	2,795	822	24	2,818	2,087	731	23	2,817	2,086	731
淀 川 区	186	47,219	27,036	20,183	108	42,437	23,089	19,348	88	37,764	20,086	17,678
鶴 見 区	29	4,713	2,554	2,159	17	3,575	1,915	1,660	17	3,575	1,915	1,660
住 之 江 区	92	10,853	9,101	1,752	52	9,156	7,575	1,581	48	8,837	7,305	1,532
平 野 区	23	3,012	2,240	772	14	2,551	1,846	705	14	2,551	1,846	705
三 島 地 域	493	56,264	39,542	16,722	212	39,924	27,968	11,956	190	35,767	25,615	10,152
吹 田 市	125	17,184	11,524	5,660	60	10,877	7,700	3,177	54	9,451	6,430	3,021
高 槻 市	117	15,264	9,840	5,424	53	10,991	6,989	4,002	49	10,531	6,754	3,777
茨 木 市	128	11,285	8,172	3,113	55	7,856	5,386	2,470	45	6,643	5,029	1,614
摂 津 市	105	10,895	8,727	2,168	32	8,601	6,624	1,977	30	7,543	6,133	1,410
三 島 郡	18	1,636	1,279	357	12	1,599	1,269	330	12	1,599	1,269	330
豊 能 地 域	213	28,801	19,268	9,533	110	24,392	16,107	8,285	103	23,788	15,859	7,929
豊 中 市	140	17,267	11,281	5,986	73	14,049	8,892	5,157	69	13,810	8,719	5,091
池 田 市	36	7,923	6,086	1,837	19	7,252	5,564	1,688	18	6,911	5,510	1,401
箕 面 市	29	3,268	1,700	1,568	13	2,762	1,457	1,305	12	2,744	1,442	1,302
豊 能 郡	8	343	201	142	5	329	194	135	4	323	188	135
北 河 内 地 域	338	61,658	45,015	16,643	193	44,415	32,194	12,221	174	39,548	28,767	10,781
守 口 市	46	8,019	5,157	2,862	18	5,187	3,131	2,056	17	5,179	3,125	2,054
枚 方 市	99	14,591	9,975	4,616	58	11,201	7,611	3,590	53	10,209	7,331	2,878
寝 屋 川 市	56	11,333	8,970	2,363	28	5,408	4,347	1,061	26	4,215	3,192	1,023
大 東 市	51	6,505	5,091	1,414	30	4,542	3,573	969	29	4,181	3,252	929
門 真 市	55	19,438	14,879	4,559	40	17,222	13,019	4,203	30	14,909	11,354	3,555
四 條 畷 市	19	762	400	362	10	258	148	110	10	258	148	110
交 野 市	12	1,010	543	467	9	597	365	232	9	597	365	232
中 河 内 地 域	273	36,599	23,122	13,477	140	25,321	15,291	10,030	127	24,139	14,904	9,235
八 尾 市	77	9,699	6,734	2,965	40	6,724	5,043	1,681	36	6,525	4,924	1,601
柏 原 市	32	4,261	3,458	803	16	3,090	2,597	493	16	3,090	2,597	493
東 大 阪 市	164	22,639	12,930	9,709	84	15,507	7,651	7,856	75	14,524	7,383	7,141
南 河 内 地 域	127	14,383	7,924	6,459	68	8,896	5,032	3,854	64	8,296	4,899	3,397
富 田 林 市	31	2,717	1,209	1,508	17	1,214	553	661	14	847	462	385
河 内 長 野 市	21	1,786	1,446	340	13	1,556	1,350	206	13	1,552	1,346	206
松 原 市	27	5,811	2,713	3,098	12	3,146	1,158	1,988	12	3,146	1,158	1,988
羽 曳 野 市	18	1,075	560	515	9	543	328	215	9	543	328	215
藤 井 寺 市	13	1,782	1,076	706	7	1,418	899	519	6	1,199	861	338
大 阪 狭 山 市	11	1,041	804	237	8	917	683	234	8	917	683	234
南 河 内 郡	6	171	116	55	2	92	61	31	2	92	61	31
堺 市 域	309	47,038	35,396	11,642	174	30,228	23,706	6,522	161	27,978	22,802	5,176
北 区	22	6,858	6,155	703	11	2,383	1,922	461	11	2,383	1,922	461
堺 中 区	124	21,445	15,209	6,236	72	14,357	11,441	2,916	62	12,236	10,654	1,582
中 区	32	3,795	2,935	860	10	1,172	855	317	10	1,172	855	317
西 区	86	10,700	8,688	2,012	55	8,955	7,654	1,301	54	8,907	7,609	1,298
東 区	9	670	291	379	3	128	34	94	3	128	34	94
南 区	11	992	638	354	6	865	511	354	6	865	511	354
美 原 区	25	2,578	1,480	1,098	17	2,368	1,289	1,079	15	2,287	1,217	1,070
泉 北 地 域	111	8,525	5,795	2,730	54	5,291	3,731	1,560	53	5,288	3,728	1,560
泉 大 津 市	43	2,444	1,555	889	23	1,491	802	689	22	1,488	799	689
和 泉 市	34	2,825	1,562	1,263	15	1,205	735	470	15	1,205	735	470
高 石 市	27	2,458	2,079	379	12	1,847	1,632	215	12	1,847	1,632	215
泉 北 郡	7	798	599	199	4	748	562	186	4	748	562	186
泉 南 地 域	198	18,871	12,581	6,290	106	11,056	7,587	3,469	99	10,262	7,317	2,945
岸 和 田 市	61	6,225	3,716	2,509	30	3,091	1,891	1,200	28	2,602	1,812	790
貝 塚 市	43	3,437	2,461	976	24	2,061	1,591	470	23	1,995	1,525	470
泉 佐 野 市	49	3,813	2,880	933	29	2,032	1,547	485	27	1,951	1,468	483
泉 南 市	20	3,292	2,224	1,068	12	2,777	1,910	867	10	2,619	1,864	755
阪 南 市	5	568	338	230	2	365	185	180	2	365	185	180
泉 南 郡	20	1,536	962	574	9	730	463	267	9	730	463	267

第7表 行政区別、上部団体別、男女別、組合数・組合員数

行政区別	連 合 直 結				全 労 連 小 計				大 阪 労 連			
	組合数	組合員数	男子	女子	組合数	組合員数	男子	女子	組合数	組合員数	男子	女子
合 計	261	59,828	31,555	28,273	624	49,982	25,132	24,850	604	48,613	24,245	24,368
大 阪 市 域	175	45,381	23,830	21,551	273	20,363	11,750	8,613	256	19,017	10,885	8,132
北 区	42	8,565	4,291	4,274	56	2,123	1,517	606	53	2,111	1,507	604
都 島 区	2	254	67	187	4	1,453	637	816	4	1,453	637	816
福 島 区	2	570	499	71	3	41	14	27	3	41	14	27
此 花 区	3	288	239	49	7	100	68	32	7	100	68	32
中 央 区	61	25,858	12,424	13,434	53	6,413	3,674	2,739	45	5,487	3,062	2,425
西 区	13	1,221	824	397	12	142	96	46	12	142	96	46
港 区	2	79	71	8	9	94	85	9	9	54	53	1
大 正 区					8	134	125	9	8	134	125	9
天 王 寺 区	3	434	152	282	18	4,352	2,203	2,149	17	4,329	2,189	2,140
浪 速 区	6	922	512	410	5	360	357	3	5	360	357	3
西 淀 川 区	6	303	296	7	9	995	334	661	8	991	330	661
東 淀 川 区					5	82	47	35	4	71	42	29
東 成 区					3	305	58	247	3	305	58	247
生 野 区					5	81	60	21	5	81	60	21
旭 区	2	377	297	80	2	10	9	1	2	10	9	1
城 東 区	4	715	297	418	10	387	305	82	10	387	305	82
阿 倍 野 区	4	802	587	215	4	51	31	20	4	51	31	20
住 吉 区					8	375	121	254	8	375	121	254
東 住 吉 区					3	9	7	2	3	9	7	2
西 成 区	1	1	1		6	287	209	78	6	287	209	78
淀 川 区	20	4,673	3,003	1,670	25	1,145	884	261	23	897	737	160
鶴 見 区					5	682	238	444	5	682	238	444
住 之 江 区	4	319	270	49	11	726	660	66	10	644	619	25
平 野 区					2	16	11	5	2	16	11	5
三 島 地 域	22	4,157	2,353	1,804	69	4,959	2,508	2,451	67	4,945	2,495	2,450
吹 田 市	6	1,426	1,270	156	23	3,064	1,413	1,651	22	3,063	1,413	1,650
高 槻 市	4	460	235	225	13	1,042	455	587	13	1,042	455	587
茨 木 市	10	1,213	357	856	24	776	602	174	23	763	589	174
摂 津 市	2	1,058	491	567	5	51	33	18	5	51	33	18
三 島 郡					4	26	5	21	4	26	5	21
豊 能 地 域	7	604	248	356	33	962	543	419	33	962	543	419
豊 中 市	4	239	173	66	20	694	362	332	20	694	362	332
池 田 市	1	341	54	287	6	128	104	24	6	128	104	24
箕 面 市	1	18	15	3	6	130	74	56	6	130	74	56
豊 能 郡	1	6	6		1	10	3	7	1	10	3	7
北 河 内 地 域	19	4,867	3,427	1,440	62	5,751	2,681	3,070	62	5,751	2,681	3,070
守 口 市	1	8	6	2	12	1,490	733	757	12	1,490	733	757
枚 方 市	5	992	280	712	19	1,403	729	674	19	1,403	729	674
寝 屋 川 市	2	1,193	1,155	38	11	1,357	538	819	11	1,357	538	819
大 東 市	1	361	321	40	10	316	86	230	10	316	86	230
門 真 市	10	2,313	1,665	648	5	722	407	315	5	722	407	315
四 條 畷 市					2	50	10	40	2	50	10	40
交 野 市					3	413	178	235	3	413	178	235
中 河 内 地 域	13	1,182	387	795	46	3,015	1,227	1,788	46	3,015	1,227	1,788
八 尾 市	4	199	119	80	13	972	405	567	13	972	405	567
柏 原 市					5	330	131	199	5	330	131	199
東 大 阪 市	9	983	268	715	28	1,713	691	1,022	28	1,713	691	1,022
南 河 内 地 域	4	590	133	457	26	2,477	809	1,668	26	2,477	809	1,668
富 田 林 市	3	367	91	276	9	1,199	395	804	9	1,199	395	804
河 内 長 野 市		4	4		3	167	82	85	3	167	82	85
松 原 市					4	595	198	397	4	595	198	397
羽 曳 野 市					4	354	65	289	4	354	65	289
藤 井 寺 市	1	219	38	181	4	147	60	87	4	147	60	87
大 阪 狭 山 市					1	9	9		1	9	9	
南 河 内 郡					1	6		6	1	6		6
堺 市 域	13	2,250	904	1,346	62	7,067	3,268	3,799	62	7,067	3,268	3,799
北 区					5	531	340	191	5	531	340	191
中 区	10	2,121	787	1,334	34	5,313	2,521	2,792	34	5,313	2,521	2,792
西 区	1	48	45	3	10	632	133	499	10	632	133	499
東 区					4	394	127	267	4	394	127	267
南 区					1	100	100		1	100	100	
美 原 区	2	81	72	9	3	27	26	1	3	27	26	1
泉 北 地 域	1	3	3		19	1,542	573	969	18	1,533	564	969
泉 大 津 市	1	3	3		4	163	38	125	3	154	29	125
和 泉 市					8	1,068	359	709	8	1,068	359	709
高 石 市					6	310	175	135	6	310	175	135
泉 北 郡					1	1	1		1	1	1	
泉 南 地 域	7	794	270	524	34	3,846	1,773	2,073	34	3,846	1,773	2,073
岸 和 田 市	2	489	79	410	13	2,019	892	1,127	13	2,019	892	1,127
貝 塚 市	1	66	66		6	705	361	344	6	705	361	344
泉 佐 野 市	2	81	79	2	6	511	194	317	6	511	194	317
泉 南 市	2	158	46	112	3	261	92	169	3	261	92	169
阪 南 市					2	61	19	42	2	61	19	42
泉 南 郡					4	289	215	74	4	289	215	74

第7表 行政区別、上部団体別、男女別、組合数・組合員数

全 労 連 直 結				そ の 他				重 複				行政区別	
組合数	組合員数	男子	女子	組合数	組合員数	男子	女子	組合数	組合員数	男子	女子		合計
20	1,369	887	482	1,543	153,709	113,351	40,358	33	728	681	47	大 阪 市 域	
17	1,346	865	481	880	100,512	69,518	30,994	24	538	493	45	北 区	
3	12	10	2	171	22,130	15,043	7,087	7	217	216	1	都 島 区	
				10	504	399	105					福 島 区	
				23	6,228	3,626	2,602					此 花 区	
				28	895	711	184	2	30	29	1	中 央 区	
8	926	612	314	203	28,570	19,982	8,588					西 区	
				85	10,243	6,889	3,354	1	13	10	3	港 区	
				64	2,912	2,551	361	2	13	13		大 正 区	
				21	983	898	85					天 王 寺 区	
1	23	14	9	28	6,569	3,440	3,129	5	64	51	13	浪 速 区	
				17	1,202	900	302					西 淀 川 区	
1	4	4		23	2,475	1,487	988	1	13	13		東 淀 川 区	
1	11	5	6	34	3,950	2,669	1,281	2	21	10	11	東 成 区	
				10	1,339	1,105	234					生 野 区	
				2	341	312	29					旭 区	
				11	790	607	183					城 東 区	
				17	1,396	1,140	256	1	41	28	13	阿 倍 野 区	
				13	1,053	861	192					住 吉 区	
				4	2,205	1,015	1,190					東 住 吉 区	
				3	580	548	32					西 成 区	
2	248	147	101	14	512	499	13					淀 川 区	
				55	3,727	3,152	575	2	90	89	1	鶴 見 区	
				8	492	435	57	1	36	34	2	住 之 江 区	
1	82	41	41	29	971	866	105					平 野 区	
				7	445	383	62					三 島 地 域	
2	14	13	1	214	11,462	9,146	2,316	2	81	80	1	吹 田 市	
1	1		1	44	3,324	2,491	833	2	81	80	1	高 槻 市	
				51	3,231	2,396	835					茨 木 市	
1	13	13		49	2,653	2,184	469					摂 津 市	
				68	2,243	2,070	173					三 島 郡	
				2	11	5	6					豊 能 地 域	
				72	3,497	2,668	829	2	50	50		豊 中 市	
				49	2,574	2,077	497	2	50	50		池 田 市	
				11	543	418	125					箕 面 市	
				10	376	169	207					豊 能 郡	
				2	4	4						北 河 内 地 域	
				84	11,496	10,144	1,352	1	4	4		守 口 市	
				16	1,342	1,293	49					枚 方 市	
				23	1,991	1,639	352	1	4	4		寝 屋 川 市	
				17	4,568	4,085	483					大 東 市	
				11	1,647	1,432	215					門 真 市	
				10	1,494	1,453	41					四 條 畷 市	
				7	454	242	212					交 野 市	
				87	8,263	6,604	1,659					中 河 内 地 域	
				24	2,003	1,286	717					八 尾 市	
				11	841	730	111					柏 原 市	
				52	5,419	4,588	831					東 大 阪 市	
				33	3,020	2,083	937					南 河 内 地 域	
				5	304	261	43					富 田 林 市	
				5	63	14	49					河 内 長 野 市	
				11	2,070	1,357	713					松 原 市	
				5	178	167	11					羽 曳 野 市	
				2	217	117	100					藤 井 寺 市	
				2	115	112	3					大 阪 狭 山 市	
				3	73	55	18					南 河 内 郡	
				73	9,743	8,422	1,321					堺 市 域	
				6	3,944	3,893	51					北 区	
				18	1,775	1,247	528					堺 区	
				17	2,553	2,059	494					中 区	
				21	1,113	901	212					西 区	
				2	148	130	18					東 区	
				4	27	27						南 区	
				5	183	165	18					美 原 区	
1	9	9		38	1,692	1,491	201					泉 北 地 域	
				16	790	715	75					泉 大 津 市	
				11	552	468	84					和 泉 市	
				9	301	272	29					高 石 市	
				2	49	36	13					泉 北 郡	
				62	4,024	3,275	749	4	55	54	1	泉 南 地 域	
				21	1,156	974	182	3	41	41		岸 和 田 市	
				13	671	509	162					貝 塚 市	
				14	1,270	1,139	131					泉 佐 野 市	
				6	268	235	33	1	14	13	1	泉 南 市	
				1	142	134	8					阪 南 市	
				7	517	284	233					泉 南 郡	

第8表 行政区別、企業規模別、男女別、組合数・組合員数

行政区別	合 計				民営企業合計				①5,000人以上			
	組合数	組合員数	男女別		組合数	組合員数	男女別		組合数	組合員数	男女別	
			男子	女子			男子	女子			男子	女子
人	人	人	人	人	人	人	人	人	人	人	人	人
合 計	4,542	748,596	502,765	245,831	4,116	663,368	455,258	208,110	668	276,046	173,618	102,428
大 阪 市 域	2,480	476,457	314,122	162,335	2,305	432,972	285,437	147,535	409	186,591	112,573	74,018
北 区	495	101,108	68,070	33,038	464	93,952	62,764	31,188	104	38,471	26,817	11,654
都 島 区	35	6,068	3,117	2,951	31	4,625	2,641	1,984	7	1,015	586	429
福 島 区	60	11,704	7,405	4,299	57	11,581	7,334	4,247	9	5,675	2,732	2,943
此 花 区	69	13,358	9,769	3,589	68	13,264	9,717	3,547	14	7,130	6,034	1,096
中 央 区	573	137,866	85,101	52,765	514	120,019	73,908	46,111	101	64,510	35,963	28,547
西 区	193	35,456	24,072	11,384	186	34,218	22,971	11,247	22	11,336	6,408	4,928
港 区	97	5,491	4,738	753	92	4,601	4,012	589	8	1,424	1,252	172
大 正 区	55	3,450	3,101	349	54	3,346	3,043	303	1	71	67	4
天 王 寺 区	85	24,686	16,483	8,203	78	18,750	12,295	6,455	21	7,672	6,257	1,415
浪 速 区	73	17,399	13,386	4,013	65	15,926	11,984	3,942	8	1,304	715	589
西 淀 川 区	74	8,092	5,540	2,552	72	7,962	5,469	2,493	6	1,161	863	298
東 淀 川 区	79	9,984	6,841	3,143	78	9,813	6,747	3,066	17	1,698	1,264	434
東 成 区	25	3,386	2,483	903	23	3,254	2,409	845	1	20	6	14
生 野 区	20	3,002	1,981	1,021	17	2,794	1,862	932	1	985	716	269
旭 区	26	2,581	2,161	420	23	2,441	2,078	363	1	53	53	
城 東 区	57	10,153	7,491	2,662	51	9,873	7,306	2,567	9	5,543	3,950	1,593
阿 倍 野 区	49	7,990	5,423	2,567	43	6,596	4,272	2,324	16	3,043	1,909	1,134
住 吉 区	24	4,075	2,280	1,795	18	1,947	1,440	507	5	1,099	863	236
東 住 吉 区	17	1,194	954	240	16	1,021	859	162	5	245	189	56
西 成 区	44	3,617	2,795	822	41	3,249	2,586	663	3	489	197	292
淀 川 区	186	47,219	27,036	20,183	182	46,963	26,870	20,093	41	29,712	12,416	17,296
鶴 見 区	29	4,713	2,554	2,159	27	4,599	2,489	2,110	1	34	34	
住 之 江 区	92	10,853	9,101	1,752	85	9,456	8,314	1,142	4	2,411	2,269	142
平 野 区	23	3,012	2,240	772	20	2,722	2,067	655	4	1,490	1,013	477
三 島 地 域	493	56,264	39,542	16,722	439	48,833	36,293	12,540	62	17,794	12,540	5,254
吹 田 市	125	17,184	11,524	5,660	111	14,216	10,302	3,914	23	3,412	2,447	965
高 槻 市	117	15,264	9,840	5,424	102	12,847	8,739	4,108	12	6,303	3,988	2,315
茨 木 市	128	11,285	8,172	3,113	113	10,177	7,704	2,473	17	3,545	2,165	1,380
摂 津 市	105	10,895	8,727	2,168	100	10,160	8,365	1,795	7	3,874	3,403	471
三 島 郡	18	1,636	1,279	357	13	1,433	1,183	250	3	660	537	123
豊 能 地 域	213	28,801	19,268	9,533	180	22,524	16,520	6,004	28	8,594	6,223	2,371
豊 中 市	140	17,267	11,281	5,986	127	13,979	9,903	4,076	17	1,810	813	997
池 田 市	36	7,923	6,086	1,837	26	6,671	5,463	1,208	8	5,672	4,623	1,049
箕 面 市	29	3,268	1,700	1,568	24	1,836	1,143	693	2	1,078	780	298
豊 能 郡	8	343	201	142	3	38	11	27	1	34	7	27
北 河 内 地 域	338	61,658	45,015	16,643	293	52,893	41,007	11,886	47	23,342	17,513	5,829
守 口 市	46	8,019	5,157	2,862	42	6,677	4,582	2,095	3	1,101	882	219
枚 方 市	99	14,591	9,975	4,616	86	10,825	8,240	2,585	15	5,004	3,594	1,410
寝 屋 川 市	56	11,333	8,970	2,363	51	9,987	8,326	1,661	5	2,613	2,014	599
大 東 市	51	6,505	5,091	1,414	47	6,108	4,957	1,151	9	2,577	1,799	778
門 真 市	55	19,438	14,879	4,559	49	18,334	14,317	4,017	13	11,912	9,173	2,739
四 條 畷 市	19	762	400	362	10	499	282	217	1	33	33	
交 野 市	12	1,010	543	467	8	463	303	160	1	102	18	84
中 河 内 地 域	273	36,599	23,122	13,477	253	31,838	21,000	10,838	30	14,193	6,990	7,203
八 尾 市	77	9,699	6,734	2,965	67	8,293	6,055	2,238	9	2,927	2,071	856
柏 原 市	32	4,261	3,458	803	28	3,671	3,153	518	4	2,029	1,864	165
東 大 阪 市	164	22,639	12,930	9,709	158	19,874	11,792	8,082	17	9,237	3,055	6,182
南 河 内 地 域	127	14,383	7,924	6,459	92	11,099	6,597	4,502	12	3,280	1,920	1,360
富 田 林 市	31	2,717	1,209	1,508	16	1,429	744	685	2	155	35	120
河 内 長 野 市	21	1,786	1,446	340	18	1,639	1,391	248	2	116	22	94
松 原 市	27	5,811	2,713	3,098	23	4,936	2,354	2,582	3	1,379	930	449
羽 曳 野 市	18	1,075	560	515	15	788	478	310	2	255	170	85
藤 井 寺 市	13	1,782	1,076	706	8	1,437	919	518	2	1,222	725	497
大 阪 狭 山 市	11	1,041	804	237	9	810	666	144	1	153	38	115
南 河 内 郡	6	171	116	55	3	60	45	15				
堺 市 域	309	47,038	35,396	11,642	286	43,062	33,122	9,940	47	16,609	12,076	4,533
北 区	22	6,858	6,155	703	19	6,472	5,842	630	3	2,254	1,812	442
堺 中 区	124	21,445	15,209	6,236	106	17,934	13,293	4,641	24	8,729	6,335	2,394
中 区	32	3,795	2,935	860	31	3,757	2,908	849	4	1,915	1,483	432
西 区	86	10,700	8,688	2,012	86	10,700	8,688	2,012	10	3,221	2,345	876
東 区	9	670	291	379	8	629	273	356	2	87	16	71
南 区	11	992	638	354	11	992	638	354	3	363	46	317
美 原 区	25	2,578	1,480	1,098	25	2,578	1,480	1,098	1	40	39	1
泉 北 地 域	111	8,525	5,795	2,730	96	6,336	4,950	1,386	11	2,323	1,621	702
泉 大 津 市	43	2,444	1,555	889	36	1,743	1,343	400	5	560	335	225
和 泉 市	34	2,825	1,562	1,263	28	1,670	1,109	561	3	392	99	293
高 石 市	27	2,458	2,079	379	26	2,203	1,940	263	3	1,371	1,187	184
泉 北 郡	7	798	599	199	6	720	558	162				
泉 南 地 域	198	18,871	12,581	6,290	172	13,811	10,332	3,479	22	3,320	2,162	1,158
岸 和 田 市	61	6,225	3,716	2,509	56	4,253	2,930	1,323	10	1,594	738	856
貝 塚 市	43	3,437	2,461	976	38	2,483	2,079	404	1	216	200	16
泉 佐 野 市	49	3,813	2,880	933	43	3,286	2,675	611	6	753	657	96
泉 南 市	20	3,292	2,224	1,068	18	2,796	1,988	808	3	659	490	169
阪 南 市	5	568	338	230	3	218	180	38				
泉 南 郡	20	1,536	962	574	14	775	480	295	2	98	77	21

第8表 行政区別、企業規模別、男女別、組合数・組合員数

②1,000~4,999人		③500~999人				④300~499人				行政区別		
組合数	組合員数	男子		女子		組合数	組合員数	男子			女子	
		人	人	人	人			人	人		人	人
733	195,301	133,940	61,361	374	64,484	48,525	15,959	354	37,854	27,713	10,141	合計
450	143,877	96,204	47,673	240	39,083	28,891	10,192	201	19,222	13,961	5,261	大 阪 市 域
117	37,578	23,568	14,010	51	6,872	4,735	2,137	36	2,610	1,923	687	北 区
5	2,722	1,333	1,389					2	136	136		都 島 区
16	2,153	1,445	708	10	2,863	2,446	417	3	52	24	28	福 島 区
5	3,338	1,339	1,999	2	166	157	9	8	1,348	1,198	150	此 花 区
118	32,912	22,565	10,347	68	10,627	7,797	2,830	59	4,731	2,843	1,888	中 央 区
36	15,681	11,522	4,159	28	2,987	1,952	1,035	18	1,459	912	547	西 区
4	398	346	52	8	452	436	16	5	271	198	73	港 区
1	80	62	18	6	1,113	996	117	5	1,018	944	74	大 正 区
13	6,451	3,124	3,327	4	1,798	1,025	773	4	658	544	114	天 王 寺 区
17	10,057	7,686	2,371	4	1,032	929	103	9	1,989	1,365	624	浪 速 区
12	3,075	1,809	1,266	6	1,119	517	602	6	315	284	31	西 淀 川 区
13	5,178	2,948	2,230	6	1,324	1,210	114	2	273	239	34	東 淀 川 区
5	1,401	884	517	2	1,032	846	186	3	244	217	27	東 成 区
1	961	489	472									生 野 区
5	871	739	132	1	359	289	70	3	172	153	19	旭 区
6	502	423	79	8	1,694	1,178	516	5	644	480	164	城 東 区
11	2,810	1,786	1,024	3	290	253	37	4	218	135	83	阿 倍 野 区
2	226	33	193									住 吉 区
								3	9	7	2	東 住 吉 区
5	1,513	1,331	182	2	141	116	25					西 成 区
40	9,269	8,112	1,157	16	3,005	2,445	560	15	1,862	1,366	496	淀 川 区
2	2,090	727	1,363	5	1,468	903	565	1	378	260	118	鶴 見 区
15	4,111	3,519	592	9	390	347	43	9	824	726	98	住 之 江 区
1	500	414	86	1	351	314	37	1	11	7	4	平 野 区
105	15,071	11,034	4,037	28	4,531	3,632	899	30	2,666	2,106	560	三 島 地 域
39	8,110	5,851	2,259	9	730	553	177	7	812	535	277	吹 田 市
26	1,502	1,008	494	9	1,396	1,115	281	8	584	540	44	高 槻 市
27	3,431	2,963	468	5	108	77	31	13	1,117	888	229	茨 木 市
9	1,675	915	760	4	2,011	1,616	395	2	153	143	10	摂 津 市
4	353	297	56	1	286	271	15					三 島 郡
47	6,792	5,385	1,407	11	2,119	1,701	418	9	1,563	905	658	豊 能 地 域
41	6,613	5,265	1,348	9	1,980	1,570	410	5	1,131	723	408	豊 中 市
2	124	102	22	1	120	113	7					池 田 市
4	55	18	37	1	19	18	1	4	432	182	250	箕 面 市
												豊 能 郡
46	11,763	9,380	2,383	28	5,416	3,395	2,021	26	3,956	3,394	562	北 河 内 地 域
6	1,994	1,099	895	5	1,733	870	863	1	138	138		守 口 市
12	1,339	1,158	181	9	1,021	719	302	8	1,227	1,064	163	枚 方 市
13	4,673	4,079	594	4	557	287	270	6	524	448	76	寝 屋 川 市
2	734	701	33	3	629	532	97	4	655	568	87	大 東 市
12	2,693	2,222	471	6	1,366	887	479	5	1,224	997	227	門 真 市
1	330	121	209					1	33	32	1	四 條 畷 市
				1	110	100	10	1	155	147	8	交 野 市
22	3,757	2,958	799	16	3,742	3,209	533	40	3,657	2,564	1,093	中 河 内 地 域
4	1,157	588	569	4	1,399	1,256	143	6	781	496	285	八 尾 市
				1	397	337	60	6	769	606	163	柏 原 市
18	2,600	2,370	230	11	1,946	1,616	330	28	2,107	1,462	645	東 大 阪 市
5	2,480	678	1,802	6	1,198	1,121	77	12	1,556	884	672	南 河 内 地 域
1	62	13	49					2	474	258	216	富 田 林 市
1	64	47	17	1	560	557	3	4	482	412	70	河 内 長 野 市
2	2,202	602	1,600					3	521	147	374	松 原 市
1	152	16	136	1	45		45	1	2	2		羽 曳 野 市
				3	120	109	11	1	59	49	10	藤 井 寺 市
				1	473	455	18					大 阪 狭 山 市
								1	18	16	2	南 河 内 郡
35	9,877	6,969	2,908	27	5,057	4,097	960	18	2,537	1,984	553	堺 市 域
3	128	39	89					3	507	487	20	北 区
11	4,235	2,633	1,602	15	2,444	2,196	248	5	669	612	57	堺 中 区
1	60	55	5	2	424	360	64	3	502	235	267	中 区
17	4,034	3,801	233	8	1,422	818	604	5	658	500	158	西 区
								1	7	6	1	東 区
1	20	2	18	1	469	455	14					南 区
2	1,400	439	961	1	298	268	30	1	194	144	50	美 原 区
9	594	442	152	8	1,150	1,077	73	7	514	304	210	泉 北 地 域
7	443	410	33	3	163	159	4	2	93	72	21	泉 大 津 市
1	124	7	117	1	221	212	9	2	247	176	71	和 泉 市
1	27	25	2	2	308	285	23	2	31	16	15	高 石 市
				2	458	421	37	1	143	40	103	泉 北 郡
14	1,090	890	200	10	2,188	1,402	786	11	2,183	1,611	572	泉 南 地 域
3	48	33	15					3	947	649	298	岸 和 田 市
1	66	66		1	26	16	10	3	760	638	122	貝 塚 市
5	269	214	55	6	929	713	216	4	300	174	126	泉 佐 野 市
4	643	514	129	2	886	539	347	1	176	150	26	泉 南 市
1	64	63	1	1	347	134	213					阪 南 市 域

第8表 行政区別、企業規模別、男女別、組合数・組合員数

行政区別	⑤100~299人				⑥30~99人				⑦29人以下			
	組合数	組合員数		組合数	組合員数		組合数	組合員数		組合数	組合員数	
		男子	女子		男子	女子		男子	女子			
合計	772	46,303	36,431	9,872	723	16,544	13,545	2,999	324	2,213	1,879	334
大 阪 市 域	435	25,150	19,401	5,749	324	7,048	5,531	1,517	142	835	646	189
北 区	74	4,609	3,265	1,344	35	710	512	198	20	99	63	36
都 島 区	5	176	153	23	6	176	111	65	2	2	2	
福 島 区	8	512	403	109	6	143	115	28	2	18	15	3
此 花 区	16	883	633	250	16	318	293	25	6	48	38	10
中 央 区	87	4,776	3,345	1,431	47	960	561	399	17	125	77	48
西 区	34	1,828	1,422	406	29	601	470	131	15	86	69	17
港 区	15	525	478	47	31	621	523	98	16	73	64	9
大 正 区	10	440	399	41	20	471	446	25	8	86	63	23
天 王 寺 区	21	1,224	909	315	8	143	106	37	1	17	17	
浪 速 区	11	692	542	150	9	198	143	55	2	4	4	
西 淀 川 区	17	1,520	1,357	163	16	429	364	65	7	37	36	1
東 淀 川 区	18	858	652	206	12	150	115	35	5	19	17	2
東 成 区	2	281	217	64	6	109	85	24	3	11	11	
生 野 区	10	573	405	168	2	46	41	5	2	18	4	14
旭 区	9	730	596	134	2	55	50	5	1	9	8	1
城 東 区	7	454	401	53	9	299	212	87	4	27	17	10
阿 倍 野 区	1	8	8		6	120	82	38	1	3		3
住 吉 区	7	280	214	66	1	4	4		1	6	5	1
東 住 吉 区	4	213	128	85	3	35	29	6				
西 成 区	8	609	526	83	13	207	174	33	5	19	12	7
淀 川 区	41	2,259	1,826	433	17	624	524	100	9	45	43	2
鶴 見 区	8	484	433	51	9	144	131	13	1	1	1	
住 之 江 区	17	949	849	100	15	385	364	21	12	79	77	2
平 野 区	5	267	240	27	6	100	76	24	2	3	3	
三 島 地 域	67	4,008	3,224	784	86	2,160	1,935	225	45	463	439	24
吹 田 市	15	664	462	202	14	213	186	27	2	17	13	4
高 槻 市	21	1,169	970	199	12	308	243	65	7	128	125	3
茨 木 市	17	1,186	920	266	19	341	285	56	12	48	46	2
摂 津 市	12	870	796	74	40	1,291	1,221	70	24	270	255	15
三 島 郡	2	119	76	43	1	7		7				
豊 能 地 域	33	2,170	1,214	956	37	750	619	131	8	32	29	3
豊 中 市	22	1,555	788	767	22	480	394	86	6	26	23	3
池 田 市	6	432	319	113	8	205	191	14				
箕 面 市	4	181	105	76	7	65	34	31	2	6	6	
豊 能 郡	1	2	2									
北 河 内 地 域	62	4,092	3,381	711	51	1,096	880	216	25	102	86	16
守 口 市	11	795	756	39	10	297	280	17	4	19	17	2
枚 方 市	23	1,525	1,108	417	13	205	163	42	4	18	17	1
寝 屋 川 市	7	525	464	61	9	184	138	46	5	12	12	
大 東 市	12	849	745	104	11	227	176	51	5	20	20	
門 真 市	7	350	260	90	5	65	57	8				
四 條 畷 市	2	48	48		1	40	38	2	4	15	10	5
交 野 市					2	78	28	50	3	18	10	8
中 河 内 地 域	56	3,340	2,706	634	55	1,592	1,255	337	26	221	208	13
八 尾 市	15	1,016	818	198	16	421	359	62	9	33	28	5
柏 原 市	6	217	175	42	8	239	151	88	3	20	20	
東 大 阪 市	35	2,107	1,713	394	31	932	745	187	14	168	160	8
南 河 内 地 域	23	1,254	1,023	231	22	454	345	109	5	36	29	7
富 田 林 市	2	91	56	35	6	177	146	31				
河 内 長 野 市	5	372	315	57	3	35	32	3	2	10	6	4
松 原 市	9	475	384	91	4	124	65	59				
羽 曳 野 市	4	167	135	32	2	13	5	8	3	26	23	3
藤 井 寺 市					2	36	36					
大 阪 狭 山 市	1	107	104	3	5	69	61	8				
南 河 内 郡	2	42	29	13								
堺 市 域	54	3,259	2,921	338	70	1,624	1,408	216	28	141	133	8
北 区	2	57	51	6	4	62	62		2	9	9	
堺 区	17	1,289	1,113	176	20	367	317	50	12	52	47	5
中 区	10	545	527	18	7	292	229	63	3	15	15	
西 区	12	622	576	46	26	687	594	93	7	52	50	2
東 区	3	186	144	42					1	3	3	
南 区	1	100	100		4	38	33	5	1	2	2	
美 原 区	9	460	410	50	9	178	173	5	2	8	7	1
泉 北 地 域	19	1,057	917	140	25	498	455	43	14	80	75	5
泉 大 津 市	5	235	184	51	9	118	113	5	3	13	13	
和 泉 市	8	475	424	51	8	183	166	17	5	28	25	3
高 石 市	5	277	248	29	6	148	140	8	6	39	37	2
泉 北 郡	1	70	61	9	2	49	36	13				
泉 南 地 域	23	1,973	1,644	329	53	1,322	1,117	205	31	303	234	69
岸 和 田 市	7	516	442	74	14	463	432	31	17	164	129	35
貝 塚 市	5	586	421	165	18	381	332	49	7	65	47	18
泉 佐 野 市	3	278	264	14	13	335	261	74	3	32	28	4
泉 南 市	3	255	219	36	2	21	16	5	2	18	18	
阪 南 市	2	216	180	36					1	2		2
泉 南 郡	3	122	118	4	6	122	76	46	1	22	12	10

第8表 行政区別、企業規模別、男女別、組合数・組合員数

⑧その他				⑨国営				行政区別
組合数	組合員数	男子	女子	組合数	組合員数	男子	女子	
人	人	人	人	人	人	人	人	合計
168	24,623	19,607	5,016	426	85,228	47,507	37,721	
104	11,166	8,230	2,936	175	43,485	28,685	14,800	大 阪 市 域
27	3,003	1,881	1,122	31	7,156	5,306	1,850	北 区
4	398	320	78	4	1,443	476	967	都 島 区
3	165	154	11	3	123	71	52	福 島 区
1	33	25	8	1	94	52	42	此 花 区
17	1,378	757	621	59	17,847	11,193	6,654	中 央 区
4	240	216	24	7	1,238	1,101	137	西 区
5	837	715	122	5	890	726	164	港 区
3	67	66	1	1	104	58	46	大 正 区
6	787	313	474	7	5,936	4,188	1,748	天 王 寺 区
5	650	600	50	8	1,473	1,402	71	浪 速 区
2	306	239	67	2	130	71	59	西 淀 川 区
5	313	302	11	1	171	94	77	東 淀 川 区
1	156	143	13	2	132	74	58	東 成 区
1	211	207	4	3	208	119	89	生 野 区
1	192	190	2	3	140	83	57	旭 区
3	710	645	65	6	280	185	95	城 東 区
1	104	99	5	6	1,394	1,151	243	阿 倍 野 区
2	332	321	11	6	2,128	840	1,288	住 吉 区
1	519	506	13	1	173	95	78	東 住 吉 区
5	271	230	41	3	368	209	159	西 成 区
3	187	138	49	4	256	166	90	淀 川 区
				2	114	65	49	鶴 見 区
4	307	163	144	7	1,397	787	610	住 之 江 区
				3	290	173	117	平 野 区
16	2,140	1,383	757	54	7,431	3,249	4,182	三 島 地 域
2	258	255	3	14	2,968	1,222	1,746	吹 田 市
7	1,457	750	707	15	2,417	1,101	1,316	高 槻 市
3	401	360	41	15	1,108	468	640	茨 木 市
2	16	16		5	735	362	373	摂 津 市
2	8	2	6	5	203	96	107	三 島 郡
7	504	444	60	33	6,277	2,748	3,529	豊 能 地 域
5	384	327	57	13	3,288	1,378	1,910	豊 中 市
1	118	115	3	10	1,252	623	629	池 田 市
				5	1,432	557	875	箕 面 市
1	2	2		5	305	190	115	豊 能 郡
8	3,126	2,978	148	45	8,765	4,008	4,757	北 河 内 地 域
2	600	540	60	4	1,342	575	767	守 口 市
2	486	417	69	13	3,766	1,735	2,031	枚 方 市
2	899	884	15	5	1,346	644	702	寝 屋 川 市
1	417	416	1	4	397	134	263	大 東 市
1	724	721	3	6	1,104	562	542	門 真 市
				9	263	118	145	四 條 畷 市
				4	547	240	307	交 野 市
8	1,336	1,110	226	20	4,761	2,122	2,639	中 河 内 地 域
4	559	439	120	10	1,406	679	727	八 尾 市
				4	590	305	285	柏 原 市
4	777	671	106	6	2,765	1,138	1,627	東 大 阪 市
7	841	597	244	35	3,284	1,327	1,957	南 河 内 地 域
3	470	236	234	15	1,288	465	823	富 田 林 市
				3	147	55	92	河 内 長 野 市
2	235	226	9	4	875	359	516	松 原 市
1	128	127	1	3	287	82	205	羽 曳 野 市
				5	345	157	188	藤 井 寺 市
1	8	8		2	231	138	93	大 阪 狭 山 市
				3	111	71	40	南 河 内 郡
7	3,958	3,534	424	23	3,976	2,274	1,702	堺 市 域
2	3,455	3,382	73	3	386	313	73	北 区
2	149	40	109	18	3,511	1,916	1,595	堺 区
1	4	4		1	38	27	11	中 区
1	4	4						西 区
1	346	104	242	1	41	18	23	東 区
								南 区
								美 原 区
3	120	59	61	15	2,189	845	1,344	泉 北 地 域
2	118	57	61	7	701	212	489	泉 大 津 市
				6	1,155	453	702	和 泉 市
1	2	2		1	255	139	116	高 石 市
				1	78	41	37	泉 北 郡
8	1,432	1,272	160	26	5,060	2,249	2,811	泉 南 地 域
2	521	507	14	5	1,972	786	1,186	岸 和 田 市
2	383	359	24	5	954	382	572	貝 塚 市
3	390	364	26	6	527	205	322	泉 佐 野 市
1	138	42	96	2	496	236	260	泉 南 市
				2	350	158	192	阪 南 市
				6	761	482	279	泉 南 郡

第9表 行政区別、適用法規別、男女別、組合数・組合員数

行政区別	合 計				労働組合法				行労法・地公労法			
	組合数	組合員数	男女別		組合数	組合員数	男女別		組合数	組合員数	男女別	
			男子	女子			男子	女子			男子	女子
合計	4,542	748,596	502,765	245,831	4,153	664,133	455,218	208,915	71	19,730	15,837	3,893
大 阪 市 域	2,480	476,457	314,122	162,335	2,306	432,421	285,256	147,165	37	15,925	13,135	2,790
北 区	495	101,108	68,070	33,038	464	93,952	62,764	31,188	6	3,322	3,097	225
都 島 区	35	6,068	3,117	2,951	31	4,625	2,641	1,984	1	1,289	388	901
福 島 区	60	11,704	7,405	4,299	58	11,598	7,341	4,257				
此 花 区	69	13,358	9,769	3,589	68	13,264	9,717	3,547				
中 央 区	573	137,866	85,101	52,765	515	119,915	73,778	46,137	13	5,155	4,158	997
西 区	193	35,456	24,072	11,384	186	34,218	22,971	11,247	4	1,101	1,020	81
港 区	97	5,491	4,738	753	92	4,601	4,012	589	1	248	246	2
大 正 区	55	3,450	3,101	349	54	3,346	3,043	303				
天 王 寺 区	85	24,686	16,483	8,203	78	18,750	12,295	6,455	1	2,205	2,098	107
浪 速 区	73	17,399	13,386	4,013	65	15,926	11,984	3,942	4	1,127	1,125	2
西 淀 川 区	74	8,092	5,540	2,552	72	7,962	5,469	2,493				
東 淀 川 区	79	9,984	6,841	3,143	78	9,813	6,747	3,066				
東 成 区	25	3,386	2,483	903	22	2,990	2,379	611	1	264	30	234
生 野 区	20	3,002	1,981	1,021	17	2,794	1,862	932				
旭 区	26	2,581	2,161	420	23	2,441	2,078	363				
城 東 区	57	10,153	7,491	2,662	51	9,873	7,306	2,567	1	65	53	12
阿 倍 野 区	49	7,990	5,423	2,567	43	6,596	4,272	2,324	2	879	865	14
住 吉 区	24	4,075	2,280	1,795	17	1,729	1,412	317	3	270	55	215
東 住 吉 区	17	1,194	954	240	16	1,021	859	162				
西 成 区	44	3,617	2,795	822	41	3,249	2,586	663				
淀 川 区	186	47,219	27,036	20,183	182	46,963	26,870	20,093				
鶴 見 区	29	4,713	2,554	2,159	27	4,599	2,489	2,110				
住 之 江 区	92	10,853	9,101	1,752	86	9,474	8,314	1,160				
平 野 区	23	3,012	2,240	772	20	2,722	2,067	655				
三 島 地 域	493	56,264	39,542	16,722	458	49,573	36,349	13,224	9	801	657	144
吹 田 市	125	17,184	11,524	5,660	118	14,457	10,314	4,143	1	142	113	29
高 槻 市	117	15,264	9,840	5,424	109	13,241	8,755	4,486	3	443	371	72
茨 木 市	128	11,285	8,172	3,113	116	10,247	7,728	2,519	4	182	141	41
摂 津 市	105	10,895	8,727	2,168	101	10,178	8,369	1,809	1	34	32	2
三 島 郡	18	1,636	1,279	357	14	1,450	1,183	267				
豊 能 地 域	213	28,801	19,268	9,533	183	22,628	16,560	6,068	5	923	596	327
豊 中 市	140	17,267	11,281	5,986	128	14,029	9,912	4,117	2	430	405	25
池 田 市	36	7,923	6,086	1,837	26	6,671	5,463	1,208	3	493	191	302
箕 面 市	29	3,268	1,700	1,568	25	1,884	1,168	716				
豊 能 郡	8	343	201	142	4	44	17	27				
北 河 内 地 域	338	61,658	45,015	16,643	295	52,915	41,005	11,910	7	513	318	195
守 口 市	46	8,019	5,157	2,862	42	6,677	4,582	2,095	1	48	43	5
枚 方 市	99	14,591	9,975	4,616	85	10,822	8,238	2,584	2	324	160	164
寝 屋 川 市	56	11,333	8,970	2,363	51	9,987	8,326	1,661				
大 東 市	51	6,505	5,091	1,414	47	6,108	4,957	1,151	1	77	55	22
門 真 市	55	19,438	14,879	4,559	49	18,334	14,317	4,017	1	25	22	3
四 條 畷 市	19	762	400	362	13	524	282	242	2	39	38	1
交 野 市	12	1,010	543	467	8	463	303	160				
中 河 内 地 域	273	36,599	23,122	13,477	254	31,856	21,000	10,856	2	329	310	19
八 尾 市	77	9,699	6,734	2,965	68	8,311	6,055	2,256	1	281	264	17
柏 原 市	32	4,261	3,458	803	28	3,671	3,153	518	1	48	46	2
東 大 阪 市	164	22,639	12,930	9,709	158	19,874	11,792	8,082				
南 河 内 地 域	127	14,383	7,924	6,459	93	11,002	6,591	4,411	4	279	61	218
富 田 林 市	31	2,717	1,209	1,508	16	1,429	744	685				
河 内 長 野 市	21	1,786	1,446	340	19	1,678	1,391	287	1	28	9	19
松 原 市	27	5,811	2,713	3,098	23	4,936	2,354	2,582				
羽 曳 野 市	18	1,075	560	515	14	636	462	174	2	231	36	195
藤 井 寺 市	13	1,782	1,076	706	8	1,437	919	518	1	20	16	4
大 阪 狭 山 市	11	1,041	804	237	10	826	676	150				
南 河 内 郡	6	171	116	55	3	60	45	15				
堺 市 域	309	47,038	35,396	11,642	292	43,453	33,169	10,284	4	693	658	35
北 区	22	6,858	6,155	703	20	6,534	5,856	678	2	324	299	25
堺 区	124	21,445	15,209	6,236	110	18,225	13,299	4,926	2	369	359	10
中 区	32	3,795	2,935	860	32	3,795	2,935	860				
西 区	86	10,700	8,688	2,012	86	10,700	8,688	2,012				
東 区	9	670	291	379	8	629	273	356				
南 区	11	992	638	354	11	992	638	354				
美 原 区	25	2,578	1,480	1,098	25	2,578	1,480	1,098				
泉 北 地 域	111	8,525	5,795	2,730	97	6,364	4,955	1,409	2	140	20	120
泉 大 津 市	43	2,444	1,555	889	38	1,895	1,355	540	1	16	13	3
和 泉 市	34	2,825	1,562	1,263	27	1,546	1,102	444	1	124	7	117
高 石 市	27	2,458	2,079	379	26	2,203	1,940	263				
泉 北 郡	7	798	599	199	6	720	558	162				
泉 南 地 域	198	18,871	12,581	6,290	175	13,921	10,333	3,588	1	127	82	45
岸 和 田 市	61	6,225	3,716	2,509	57	4,321	2,931	1,390				
貝 塚 市	43	3,437	2,461	976	39	2,503	2,079	424	1	127	82	45
泉 佐 野 市	49	3,813	2,880	933	44	3,308	2,675	633				
泉 南 市	20	3,292	2,224	1,068	18	2,796	1,988	808				
阪 南 市	5	568	338	230	3	218	180	38				
泉 南 郡	20	1,536	962	574	14	775	480	295				

第9表 行政区別、適用法規別、男女別、組合数・組合員数

行政執行法人の労働関係に関する法律				地方公営企業労働関係法				国公法・地公法				行政区別
組合数	組合員数	男子	女子	組合数	組合員数	男子	女子	組合数	組合員数	男子	女子	
人	人	人	人	人	人	人	人	人	人	人	人	人
4	945	804	141	67	18,785	15,033	3,752	318	64,733	31,710	33,023	合計
2	848	736	112	35	15,077	12,399	2,678	137	28,111	15,731	12,380	大阪地域
1	825	717	108	5	2,497	2,380	117	25	3,834	2,209	1,625	北区
				1	1,289	388	901	3	154	88	66	都島区
								2	106	64	42	福島区
								1	94	52	42	此花区
1	23	19	4	12	5,132	4,139	993	45	12,796	7,165	5,631	中央区
				4	1,101	1,020	81	3	137	81	56	西成区
				1	248	246	2	4	642	480	162	港区
				1	2,205	2,098	107	1	104	58	46	大正区
				4	1,127	1,125	2	6	3,731	2,090	1,641	天王寺区
								4	346	277	69	浪速区
								2	130	71	59	西淀川区
				1	264	30	234	1	171	94	77	東淀川区
								2	132	74	58	東成区
								3	208	119	89	生野区
								3	140	83	57	旭区
				1	65	53	12	5	215	132	83	城東区
				2	879	865	14	4	515	286	229	阿倍野区
				3	270	55	215	4	2,076	813	1,263	住吉区
								1	173	95	78	東住吉区
								3	368	209	159	西成区
								4	256	166	90	淀川区
								2	114	65	49	鶴見区
								6	1,379	787	592	住之江区
								3	290	173	117	平野区
				9	801	657	144	26	5,890	2,536	3,354	三島地域
				1	142	113	29	6	2,585	1,097	1,488	吹田市
				3	443	371	72	5	1,580	714	866	高槻市
				4	182	141	41	8	856	303	553	茨木市
				1	34	32	2	3	683	326	357	摂津市
								4	186	96	90	三島郡
1	69	59	10	4	854	537	317	25	5,250	2,112	3,138	豊能地域
				2	430	405	25	10	2,808	964	1,844	豊中市
1	69	59	10	2	424	132	292	7	759	432	327	池田市
								4	1,384	532	852	箕面市
								4	299	184	115	豊能郡
				7	513	318	195	36	8,230	3,692	4,538	北河内地域
				1	48	43	5	3	1,294	532	762	守口市
				2	324	160	164	12	3,445	1,577	1,868	枚方市
								5	1,346	644	702	寝屋川市
				1	77	55	22	3	320	79	241	大東市
				1	25	22	3	5	1,079	540	539	門真市
				2	39	38	1	4	199	80	119	四條畷市
								4	547	240	307	交野市
				2	329	310	19	17	4,414	1,812	2,602	中河内地域
				1	281	264	17	8	1,107	415	692	八尾市
				1	48	46	2	3	542	259	283	柏原市
								6	2,765	1,138	1,627	東大阪市
1	28	9	19	3	251	52	199	30	3,102	1,272	1,830	南河内地域
								15	1,288	465	823	富田林市
1	28	9	19					1	80	46	34	河内長野市
								4	875	359	516	松原市
				2	231	36	195	2	208	62	146	羽曳野市
				1	20	16	4	4	325	141	184	藤井寺市
								1	215	128	87	大阪狭山市
								3	111	71	40	南河内郡
				4	693	658	35	13	2,892	1,569	1,323	堺市
				2	324	299	25					北区
				2	369	359	10	12	2,851	1,551	1,300	堺区
												中区
								1	41	18	23	西区
												東区
												南区
												美原区
				2	140	20	120	12	2,021	820	1,201	泉北地域
				1	16	13	3	4	533	187	346	泉大津市
				1	124	7	117	6	1,155	453	702	和泉市
								1	255	139	116	高石市
								1	78	41	37	泉北郡
				1	127	82	45	22	4,823	2,166	2,657	泉南地域
								4	1,904	785	1,119	岸和田市
				1	127	82	45	3	807	300	507	貝塚市
								5	505	205	300	泉佐野市
								2	496	236	260	泉南市
								2	350	158	192	阪南市
								6	761	482	279	泉南郡

第9表 行政区別、適用法規別、男女別、組合数・組合員数

行政区別	国家公務員法				地方公務員法			
	組合数	組合員数	人		組合数	組合員数	人	
			男子	女子			男子	女子
合計	102	6,877	5,224	1,653	216	57,856	26,486	31,370
大 阪 市 域	59	5,187	3,965	1,222	78	22,924	11,766	11,158
北 区	6	572	367	205	19	3,262	1,842	1,420
都 島 区					3	154	88	66
福 島 区	1	27	20	7	1	79	44	35
此 花 区					1	94	52	42
中 央 区	22	3,512	2,779	733	23	9,284	4,386	4,898
西 区	2	51	32	19	1	86	49	37
港 区	3	529	418	111	1	113	62	51
大 正 区					1	104	58	46
天 王 寺 区	1	18	14	4	5	3,713	2,076	1,637
浪 速 区	2	23	15	8	2	323	262	61
西 淀 川 区	1	15	8	7	1	115	63	52
東 淀 川 区					1	171	94	77
東 成 区	1	16	10	6	1	116	64	52
生 野 区	2	32	22	10	1	176	97	79
旭 区	2	28	21	7	1	112	62	50
城 東 区	4	73	53	20	1	142	79	63
阿 倍 野 区	2	21	15	6	2	494	271	223
住 吉 区	2	35	25	10	2	2,041	788	1,253
東 住 吉 区					1	173	95	78
西 成 区	2	22	18	4	1	346	191	155
淀 川 区	2	68	54	14	2	188	112	76
鶴 見 区					2	114	65	49
住 之 江 区	2	97	55	42	4	1,282	732	550
平 野 区	2	48	39	9	1	242	134	108
三 島 地 域	5	148	107	41	21	5,742	2,429	3,313
吹 田 市	2	54	34	20	4	2,531	1,063	1,468
高 槻 市					5	1,580	714	866
茨 木 市	3	94	73	21	5	762	230	532
摂 津 市					3	683	326	357
三 島 郡					4	186	96	90
豊 能 地 域	6	224	173	51	19	5,026	1,939	3,087
豊 中 市	2	81	65	16	8	2,727	899	1,828
池 田 市	4	143	108	35	3	616	324	292
箕 面 市					4	1,384	532	852
豊 能 郡					4	299	184	115
北 河 内 地 域	11	272	224	48	25	7,958	3,468	4,490
守 口 市					3	1,294	532	762
枚 方 市	8	166	137	29	4	3,279	1,440	1,839
寝 屋 川 市	1	43	40	3	4	1,303	604	699
大 東 市					3	320	79	241
門 真 市	2	63	47	16	3	1,016	493	523
四 條 畷 市					4	199	80	119
交 野 市					4	547	240	307
中 河 内 地 域	5	193	139	54	12	4,221	1,673	2,548
八 尾 市	3	74	59	15	5	1,033	356	677
柏 原 市					3	542	259	283
東 大 阪 市	2	119	80	39	4	2,646	1,058	1,588
南 河 内 地 域	5	273	163	110	25	2,829	1,109	1,720
富 田 林 市	2	59	52	7	13	1,229	413	816
河 内 長 野 市					1	80	46	34
松 原 市					4	875	359	516
羽 曳 野 市					2	208	62	146
藤 井 寺 市	3	214	111	103	1	111	30	81
大 阪 狭 山 市					1	215	128	87
南 河 内 郡					3	111	71	40
堺 市 域	2	137	107	30	11	2,755	1,462	1,293
北 区								
堺 区	2	137	107	30	10	2,714	1,444	1,270
中 区								
西 区								
東 区					1	41	18	23
南 区								
美 原 区								
泉 北 地 域	2	60	49	11	10	1,961	771	1,190
泉 大 津 市	1	45	34	11	3	488	153	335
和 泉 市	1	15	15		5	1,140	438	702
高 石 市					1	255	139	116
泉 北 郡					1	78	41	37
泉 南 地 域	7	383	297	86	15	4,440	1,869	2,571
岸 和 田 市	2	37	29	8	2	1,867	756	1,111
貝 塚 市					3	807	300	507
泉 佐 野 市	2	56	46	10	3	449	159	290
泉 南 市					2	496	236	260
阪 南 市					2	350	158	192
泉 南 郡	3	290	222	68	3	471	260	211



大阪府

大阪府総合労働事務所

〒540-0033 大阪府中央区石町2-5-3 エルおおさか南館3階

TEL : 06(6946)2605 FAX : 06(6946)2635

<http://www.pref.osaka.jp/sogorodo/index.html>

平成28年2月発行