

令和2年

おおさかの労働組合

凡 例

1 調査の概要

(1) 労働組合基礎調査

本調査は、厚生労働省が「労使関係総合調査」の一環として昭和22年から毎年実施しているものであり、大阪府では厚生労働省からの委託を受けて、府内に所在するすべての労働組合を対象に調査を実施している。

本書では、令和2年調査（同年6月30日現在）の府内集計結果の概要及び統計表を取りまとめた。

(2) 調査対象

府内のすべての労働組合（国家公務員法又は地方公務員法に規定する職員団体を含む）

(3) 調査事項

組合の名称、所在地、組合員数、加盟上部組合の系統など

(4) 調査時期

令和2年6月30日現在

2 調査事項の定義

(1) 労働組合

この調査の対象となる労働組合とは、労働者が主体となって自主的に労働条件の維持改善その他経済的地位の向上を図ることを主たる目的として組織する団体又はその連合団体をいう。

(2) 労働組合の種類

① 単位組織組合

規約上当該組織の構成員が個人加盟の形式をとり、かつ、その内部に独自の活動を行いうる下部組織のない組合をいう。

② 単一組織組合

規約上当該組織の構成員が個人加盟の形式をとり、かつ、その内部に単位組織組合に準じた機能を持つ組織（支部、分会等）がある組合をいう。（組織体制は下記（7）～（9）のとおり）

(7) 本部：最上部の組織

(8) 連合扱組合：本部と単位扱組合の中間組織

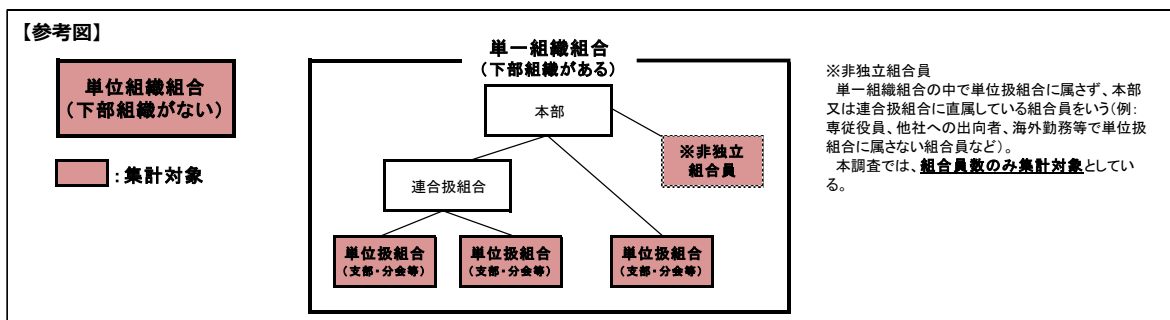
(9) 単位扱組合：独自の活動を行いうる体制を備えている最下部組織

③ 連合体及び協議体組織

同一の企業、産業、地域等の範囲内の複数の単位組織組合、単一組織組合等を構成員とする組織であり、構成員が当該組織に団体加盟の形式をとっているものをいう。また、このうち、その機関の決定が加盟組合を拘束しうるようなものを「連合体組織」といい、加盟組合の連絡、相互援助等を目的とするにとどめるものを「協議体組織」という。

(3) 集計対象

本書の調査結果概要及び統計表では、上記の「①単位組織組合」と②単一組織組合の最下部組織である「(9)単位扱組合」とをそれぞれ1組合として集計したものである。（図に示すと下記のとおり）



(4) 推定組織率

雇用者数に占める労働組合員数の割合をいう。大阪府の推定組織率は、次のとおり算出した。（端数については四捨五入）

① 本年からみて大阪府内常用雇用者数（役員・臨時を除く）が把握できる直近の「経済センサス・基礎調査（総務省統計局）」結果公表年（現在は平成26年）を「基準年」とし、「労働力調査（総務省統計局）」の全国雇用者数（6月時点）について「基準年」と「本年」を比較し、雇用者数の伸び率を算出。

$$5,929 \text{ 万人 (R2)} \div 5,635 \text{ 万人 (H26)}^* \times 100 = \underline{\underline{\text{【伸び率 105.2\% (+294 万人)】}}}$$

※平成29年1月に「労働力調査（総務省統計局）」の基準人口の切替があり、平成26年6月の雇用者数は、5,617万人から5,635万人にギャップ修正が行われたため、平成29年以降は5,635万人を用いて算出している。

② 「基準年」の大阪府内常用雇用者数（役員・臨時を除く）に【伸び率】を乗じて、本年の府内推定雇用労働者数を算出。

$$405 \text{ 万人 (H26)} \times 105.2\% = \underline{\underline{\text{【府内推定雇用者数 426 万人】}}}$$

③ 本年の府内組合員数を【府内推定雇用者数】で除し、100を乗じて推定組織率を算出。

$$73.8 \text{ 万人 (R2)} \div 426 \text{ 万人} \times 100 = \underline{\underline{\text{【推定組織率 17.3\%】}}}$$

(5) その他

① 増減比率及び構成比率の「0.0」は、該当数値があるが四捨五入の結果、記載単位に満たないものを示す。

② 対前年差（比）の増減差及び増減比率が「0」となったものは、「±0」または「±0.0」とした。

③ 「-」は、該当数値がないものを示す。

④ 該当数値の四捨五入により、内訳の和が計の数値に合わない場合がある。

目 次

I 調査結果の概要

1. 労働組合数及び組合員数の推移	3
2. 労働組合推定組織率等の推移	4
3. 産業分類別の状況	6
4. 企業規模別の状況	7
5. 上部団体別の状況	7
6. 適用法規別の状況	8
7. 組合員規模別の状況	8
8. 行政区別の状況	9
9. パートタイム労働者の組織状況	10

II 統計表

第1表	産業分類別、上部団体別、男女別、組合数・組合員数	13
第2表	産業分類別、適用法規別、男女別、組合数・組合員数	16
第3表	産業分類別、組合員規模別、男女別、組合数・組合員数	19
第4表	上部団体別、適用法規別、男女別、組合数・組合員数	22
第5表	上部団体別、企業規模別、男女別、組合数・組合員数	23
第6表	上部団体別、組合員規模別、男女別、組合数・組合員数	25
第7表	行政区別、上部団体別、男女別、組合数・組合員数	26
第8表	行政区別、企業規模別、男女別、組合数・組合員数	29
第9表	行政区別、適用法規別、男女別、組合数・組合員数	33

I 調査結果の概要

1 労働組合数及び組合員数の推移

組合数は、4,241組合となり、前年に比べ58組合（1.3%）減少した。

これは、昭和22年の調査開始以来最高であった6,079組合（平成10年）の69.8%にあたるとともに、平成11年以降、22年連続の減少となった。

一方、組合員数は、73万8,358人となり、前年に比べ504人（0.1%）増加し、4年ぶりの増加となった。また、女性の組合員[※]は、26万4,033人となり、前年に比べ751人増加した。組合員数全体の構成比では35.8%（前年35.7%）を占めている。

※女性の組合員数については、6ページから9ページの各表を参照

区分 年	大 阪				全 国			
	組合数	増減	組合員数	増減	組合数	増減	組合員数	増減
昭和60	5,858 組合	7 組合 (+0.1)	1,090,134 人	3,038 人 (+0.3)	74,499 組合	80 組合 (△0.1)	12,417,527 人	△46,228 人 (△0.4)
61	5,857 △1 (△0.0)	1 (△0.0)	1,089,615	△519 (△0.0)	74,183	△316 (△0.4)	12,342,853	△74,674 (△0.6)
62	5,755 △102 (△1.7)	102 (△1.7)	1,075,095	△14,520 (△1.3)	73,138	△1,045 (△1.4)	12,271,909	△70,944 (△0.6)
63	5,814 △59 (+1.0)	59 (+1.0)	1,066,286	△8,809 (△0.8)	72,792	△346 (△0.5)	12,227,223	△44,686 (△0.4)
平成元	5,790 △24 (△0.4)	24 (△0.4)	1,052,026	△14,260 (△1.3)	72,605	△187 (△0.3)	12,227,073	△150 (△0.0)
2	5,837 △47 (+0.8)	47 (+0.8)	1,056,407	4,381 (+0.4)	72,202	△403 (△0.6)	12,264,509	37,436 (+0.3)
3	5,885 △48 (+0.8)	48 (+0.8)	1,062,680	6,273 (+0.6)	71,685	△517 (△0.7)	12,396,592	132,083 (+1.1)
4	5,770 △115 (△2.0)	115 (△2.0)	1,061,973	△707 (△0.1)	71,881	196 (+0.3)	12,540,691	144,099 (+1.2)
5	5,874 △104 (+1.8)	104 (+1.8)	1,060,965	△1,008 (△0.1)	71,501	△380 (△0.5)	12,663,484	122,793 (+1.0)
6	5,885 △11 (+0.2)	11 (+0.2)	1,064,859	3,894 (+0.4)	71,674	173 (+0.2)	12,698,847	35,363 (+0.3)
7	5,955 △70 (+1.2)	70 (+1.2)	1,059,704	△5,155 (△0.5)	70,839	△835 (△1.2)	12,613,582	△85,265 (△0.7)
8	5,974 △19 (+0.3)	19 (+0.3)	1,043,815	△15,889 (△1.5)	70,699	△140 (△0.2)	12,451,149	△162,443 (△1.3)
9	5,999 △25 (+0.4)	25 (+0.4)	1,029,684	△14,131 (△1.4)	70,821	122 (+0.2)	12,284,721	△166,428 (△1.3)
10	6,079 △80 (+1.3)	80 (+1.3)	1,009,521	△20,163 (△2.0)	70,084	△737 (△1.0)	12,092,879	△191,842 (△1.6)
11	6,021 △58 (△1.0)	58 (△1.0)	982,653	△26,868 (△2.7)	69,387	△697 (△1.0)	11,824,593	△268,286 (△2.2)
12	5,983 △38 (△0.6)	38 (△0.6)	949,915	△32,738 (△3.3)	68,737	△650 (△0.9)	11,538,557	△286,036 (△2.4)
13	5,767 △216 (△3.6)	216 (△3.6)	908,248	△41,667 (△4.4)	67,706	△1,031 (△1.5)	11,212,108	△326,449 (△2.8)
14	5,560 △207 (△3.6)	207 (△3.6)	868,175	△40,073 (△4.4)	65,642	△2,064 (△3.0)	10,800,608	△411,500 (△3.7)
15	5,330 △230 (△4.1)	230 (△4.1)	839,395	△28,780 (△3.3)	63,955	△1,687 (△2.6)	10,531,329	△269,279 (△2.5)
16	5,228 △102 (△1.9)	102 (△1.9)	819,068	△20,327 (△2.4)	62,805	△1,150 (△1.8)	10,309,413	△221,916 (△2.1)
17	5,167 △61 (△1.2)	61 (△1.2)	801,505	△17,563 (△2.1)	61,178	△1,627 (△2.6)	10,138,150	△171,263 (△1.7)
18	5,077 △90 (△1.7)	90 (△1.7)	783,119	△18,386 (△2.3)	59,019	△2,159 (△3.5)	10,040,580	△97,570 (△1.0)
19	4,958 △119 (△2.3)	119 (△2.3)	787,496	4,377 (+0.6)	58,265	△754 (△1.3)	10,079,614	39,034 (+0.4)
20	4,891 △67 (△1.4)	67 (△1.4)	773,258	△14,238 (△1.8)	57,197	△1,068 (△1.8)	10,064,823	△14,791 (△0.1)
21	4,836 △55 (△1.1)	55 (△1.1)	772,111	△1,147 (△0.1)	56,347	△850 (△1.5)	10,077,506	12,683 (+0.1)
22	4,777 △59 (△1.2)	59 (△1.2)	761,962	△10,149 (△1.3)	55,910	△437 (△0.8)	10,053,624	△23,882 (△0.2)
23	4,736 △41 (△0.9)	41 (△0.9)	764,859	2,897 (+0.4)	55,148	△762 (△1.4)	9,960,609	△93,015 (△0.9)
24	4,718 △18 (△0.4)	18 (△0.4)	759,790	△5,069 (△0.7)	54,773	△375 (△0.7)	9,892,284	△68,325 (△0.7)
25	4,653 △65 (△1.4)	65 (△1.4)	758,808	△982 (△0.1)	54,182	△591 (△1.1)	9,874,895	△17,389 (△0.2)
26	4,608 △45 (△1.0)	45 (△1.0)	744,281	△14,527 (△1.9)	53,528	△654 (△1.2)	9,849,176	△25,719 (△0.3)
27	4,542 △66 (△1.4)	66 (△1.4)	748,596	4,315 (+0.6)	52,768	△760 (△1.4)	9,882,092	32,916 (+0.3)
28	4,478 △64 (△1.4)	64 (△1.4)	754,306	5,710 (+0.8)	51,967	△801 (△1.5)	9,940,495	58,403 (+0.6)
29	4,404 △74 (△1.7)	74 (△1.7)	747,475	△6,831 (△0.9)	51,325	△642 (△1.2)	9,981,437	40,942 (+0.4)
30	4,375 △29 (△0.7)	29 (△0.7)	742,047	△5,428 (△0.7)	50,740	△585 (△1.1)	10,069,711	88,274 (+0.9)
令和元	4,299 △76 (△1.7)	76 (△1.7)	737,854	△4,193 (△0.6)	49,925	△815 (△1.6)	10,087,915	18,204 (+0.2)
2	4,241 △58 (△1.3)	58 (△1.3)	738,358	504 (+0.1)	49,098	△827 (△1.7)	10,115,447	27,532 (+0.3)

(注) △は減少を示す。

(注) ()内数値は、対前年増減比率を示す(単位%)。

2 労働組合推定組織率等の推移

労働組合の推定組織率^{※1}は、17.3%となり、前年に比べ0.3ポイント上昇し、6年ぶりの増加となった。

※1 推定組織率の算出方法については、2ページ「4 推定組織率」を参照

人数単位：万人

区 分	労働力調査 役員を含む雇用者		経済センサス・基礎調査 役員、臨時雇用者 を除く常用雇用者		大阪府 推定雇用 労働者数	組合員数 各年6月現在		推定組織率 %		
	全国人数 A	伸び率 毎6月 B	全国人数	大阪府人数 C		全 国 E	大阪府 F	全 国 G	大阪府 H I	
昭和60年	4,301	106.1%	—	—	375	1,241.8	109.0	28.9	29.0	—
61年	4,383	100.0%	4,455	381	381	1,234.3	109.0	28.2	28.6	28.6
62年	4,448	101.5%	—	—	387	1,227.2	107.5	27.6	27.8	—
63年	4,565	104.2%	—	—	397	1,222.7	106.6	26.8	26.9	—
平成元年	4,721	107.7%	—	—	410	1,222.7	105.2	25.9	25.6	—
2年	4,875	111.2%	—	—	424	1,226.5	105.6	25.2	24.9	—
3年	5,062	100.0%	5,084	433	433	1,239.7	106.3	24.5	24.5	24.5
4年	5,139	101.5%	—	—	440	1,254.1	106.2	24.4	24.2	—
5年	5,233	103.4%	—	—	448	1,266.3	106.1	24.2	23.7	—
6年	5,279	104.3%	—	—	452	1,269.9	106.5	24.1	23.6	—
7年	5,309	104.9%	—	—	454	1,261.4	106.0	23.8	23.3	—
8年	5,367	100.0%	5,379	448	448	1,245.1	104.4	23.2	23.3	23.3
9年	5,435	101.3%	—	—	454	1,228.5	103.0	22.6	22.7	—
10年	5,391	100.4%	—	—	450	1,209.3	101.0	22.4	22.4	—
11年	5,321	99.1%	—	—	444	1,182.5	98.3	22.2	22.1	—
12年	5,379	100.2%	—	—	449	1,153.9	95.0	21.5	21.2	—
13年	5,413	100.0%	5,198	414	414	1,121.2	90.8	20.7	21.9	21.9
14年	5,348	98.8%	—	—	409	1,080.1	86.8	20.2	21.2	—
15年	5,373	99.3%	—	—	411	1,053.1	83.9	19.6	20.4	—
16年	5,371	99.2%	—	—	411	1,030.9	81.9	19.2	19.9	—
17年	5,416	100.1%	—	—	414	1,013.8	80.2	18.7	19.4	—
18年	5,517	100.0%	5,123	389	389	1,004.1	78.3	18.2	20.1	20.1
19年	5,565	100.9%	—	—	392	1,008.0	78.7	18.1	20.1	—
20年	5,565	100.9%	—	—	392	1,006.5	77.3	18.1	19.7	—
21年	5,455	100.0%	5,209	406	406	1,007.8	77.2	18.5	19.0	19.0
22年	5,447	99.9%	—	—	406	1,005.4	76.2	18.5	18.8	—
23年	5,505	100.9%	—	—	410	996.1	76.5	※2 18.4	18.7	—
24年	5,528	101.3%	—	—	411	989.2	76.0	17.9	18.5	—
25年	5,571	102.1%	—	—	415	987.5	75.9	17.7	18.3	—
26年	※3 5,617	100.0%	5,294	405	405	984.9	74.4	17.5	18.4	18.4
27年	5,665	100.9%	—	—	409	988.2	74.9	17.4	18.3	—
28年	5,740	102.2%	—	—	414	994.0	75.4	17.3	18.2	—
29年	5,848	103.8%	—	—	420	998.1	74.7	17.1	17.8	—
30年	5,940	105.4%	—	—	427	1,007.0	74.2	17.0	17.4	—
令和元年	6,023	106.9%	—	—	433	1,008.8	73.8	16.7	17.0	—
2年	5,929	105.2%	—	—	426	1,011.5	73.8	17.1	17.3	—

A 「労働力調査」総務省統計局の各年6月の数値

但し、平成23年は東日本大震災の影響により、被災3県岩手、宮城、福島を含む調査が再開された同年11月の数値を用いた。

B 平成20年以前は「事業所・企業統計調査総務省統計局」実施年5年毎を基準にした伸び率

平成21年以降は「経済センサス・基礎調査総務省統計局」を基準にした伸び率

D C×Bの数値Cの記載がない年は、当年からみて直近のCの値を適用。

E 「労働組合基礎調査」厚生労働省の単一労働組合集計数値各年6月現在。小数点以下第二位を四捨五入。

F 「労働組合基礎調査」大阪府内の単位及び単位扱い組合の府内集計数値各年6月現在。小数点以下第二位を四捨五入。

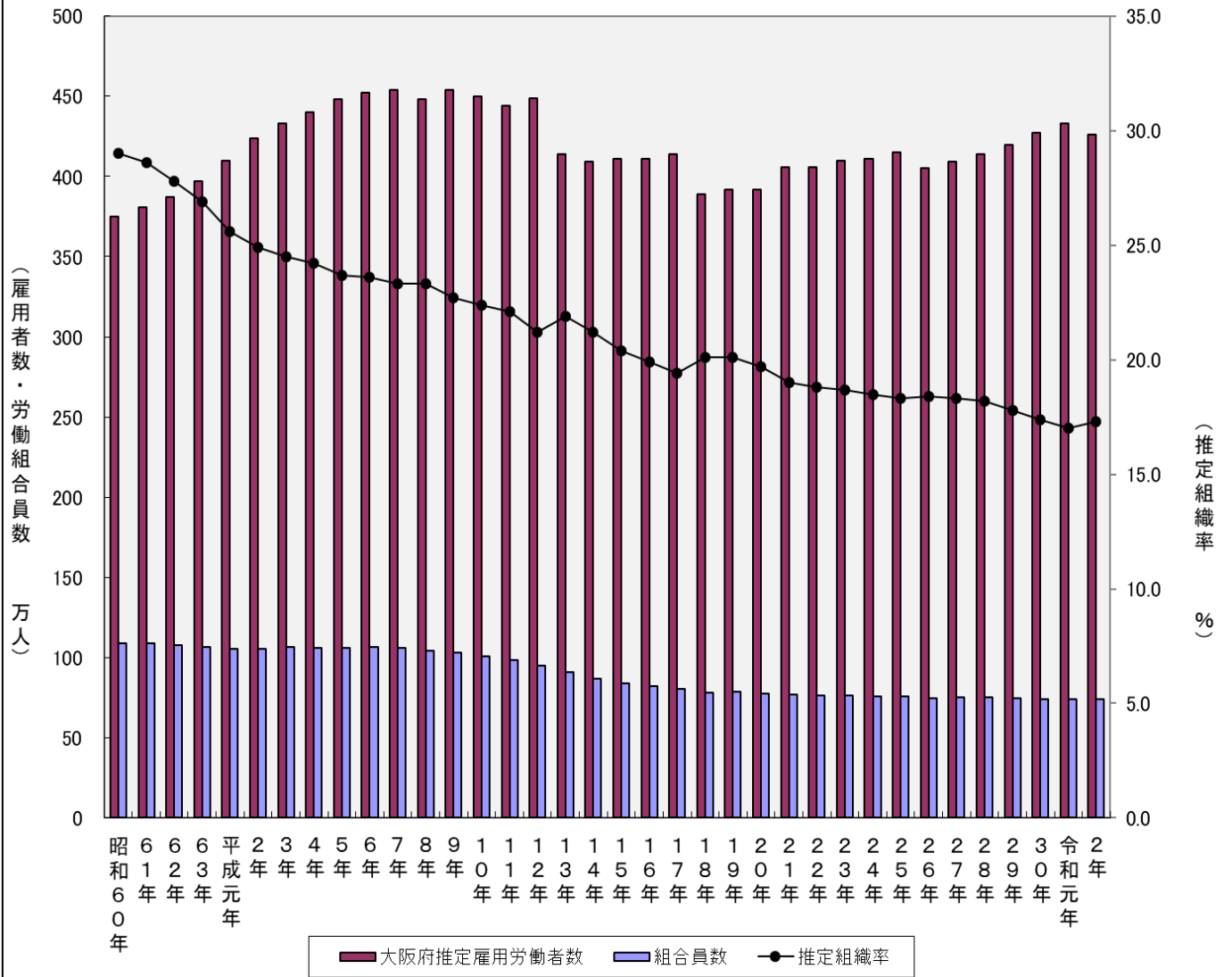
G、H 推定組織率は、組合員数を雇用者数労働者数で除した百分比 全国：E/A 大阪府：F/D

但し、平成23年における全国の推定組織率【※2】は、東日本大震災の被災3県岩手、宮城、福島を除いた参考値

平成20年以前は「事業所・企業統計調査」、平成21年以降は「経済センサス・基礎調査」の結果が確定した後に算出した修正値F/C

※3 平成29年1月1日「労働力調査」の基準人口の切替があり、平成26年6月の雇用者数は、5,617万人から5,635万人にギャップ修正が行われたため、平成29年以降は5,635万人として算出している。

大阪府推定雇用労働者数、労働組合員数、推定組織率の推移



3 産業分類別の状況

産業分類（大分類）別の状況をみると、組合数、組合員数ともに「製造業」が最も多く、1,183組合（前年比7組合減）、19万1,319人（同1,014人増）となった。

そのほか、組合員数の多い業種についてみると、「卸売業、小売業」では、488組合（同5組合減）、12万9,186人（同3,192人減）となっており、「運輸業、郵便業」では、853組合（同17組合減）、12万9,186人（同3,192人減）となっており、「運輸業、郵便業」では、853組合（同17組合減）、9万7,355人（同1,884人増）となった。また、前年と比較して組合員数の増減が大きい業種をみると、「建設業」、「製造業」、「運輸業、郵便業」、「宿泊業、飲食サービス業」、「医療、福祉」でそれぞれ1,000人以上増加し、一方、「卸売業、小売業」、「金融業、保険業」、「公務」でそれぞれ1,000人以上減少した。

産業分類	組合数			組合員計			構成比 %	増減 人
	組合	構成比 %	増減 組合	人	男 人	女 人		
合計	4,241	100.0%	△58	738,358	474,325	264,033	100.0%	+504
A 農業、林業	-	-	-	-	-	-	-	-
B 漁業	-	-	-	-	-	-	-	-
C 鉱業、採石業、砂利採取業	1	0.0%	±0	21	12	9	0.0%	△1
D 建設業	170	4.0%	+1	42,568	38,230	4,338	5.8%	+1,023
E 製造業	1,183	27.9%	△7	191,319	148,234	43,085	25.9%	+1,014
09 食料品製造業	107	2.5%	±0	13,921	9,736	4,185	1.9%	+108
10 飲料・たばこ・飼料製造業	23	0.5%	±0	3,428	2,566	862	0.5%	△61
11 繊維工業	84	2.0%	△2	6,679	3,982	2,697	0.9%	△303
12 木材・木製品製造業	10	0.2%	±0	1,268	1,059	209	0.2%	+48
13 家具・装飾品製造業	9	0.2%	±0	796	652	144	0.1%	△5
14 パルプ・紙・紙加工品製造業	44	1.0%	±0	3,551	2,805	746	0.5%	±31
15 印刷・同関連事業	48	1.1%	±0	4,553	3,696	857	0.6%	+40
16 化学工業	220	5.2%	±0	35,266	23,276	11,990	4.8%	+206
17 石油製品・石炭製品製造業	16	0.4%	△1	1,354	1,232	122	0.2%	+19
18 プラスチック製品製造業	17	0.4%	△1	1,483	1,176	307	0.2%	△130
19 ゴム製品製造業	17	0.4%	±0	2,096	1,754	342	0.3%	△11
20 なめし革・同製品・毛皮製造業	-	-	-	-	-	-	-	-
21 窯業・土石製品製造業	34	0.8%	△1	940	768	172	0.1%	△42
22 鉄鋼業	64	1.5%	±1	10,702	9,708	994	1.4%	+225
23 非鉄金属製造業	41	1.0%	±0	6,977	5,719	1,258	0.9%	+103
24 金属製品製造業	130	3.1%	△2	8,997	7,696	1,301	1.2%	+309
25 はん用機械器具製造業	87	2.1%	±0	17,355	14,706	2,649	2.4%	△77
26 生産用機械器具製造業	46	1.1%	±0	9,773	8,780	993	1.3%	+40
27 業務用機械器具製造業	22	0.5%	△1	3,369	2,847	522	0.5%	+201
28 電子部品・デバイス・電子回路製造業	22	0.5%	△1	6,020	4,889	1,131	0.8%	+24
29 電気機械器具製造業	67	1.6%	△2	24,526	18,193	6,333	3.3%	△261
30 情報通信機械器具製造業	7	0.2%	±1	4,197	3,437	760	0.6%	△53
31 輸送用機械器具製造業	39	0.9%	±0	16,309	14,228	2,081	2.2%	+600
32 その他の製造業	29	0.7%	±0	7,759	5,419	2,340	1.1%	+3
F 電気・ガス・熱供給・水道業	45	1.1%	△1	14,297	12,540	1,757	1.9%	△141
33 電気業	18	0.4%	±0	7,313	6,438	875	1.0%	+4
34 ガス業	9	0.2%	±0	3,484	2,781	703	0.5%	△22
35 熱供給業	-	-	-	-	-	-	-	-
36 水道業	18	0.4%	△1	3,500	3,321	179	0.5%	△123
G 情報通信業	118	2.8%	△5	35,047	25,556	9,491	4.7%	△472
37 通信業	21	0.5%	+1	18,040	13,495	4,545	2.4%	△645
38 放送業	14	0.3%	±0	1,626	1,226	400	0.2%	+3
39 情報サービス業	45	1.1%	△3	12,593	8,618	3,975	1.7%	+321
40 インターネット附属サービス業	-	-	-	-	-	-	-	-
41 映像・音声・文字情報制作業	38	0.9%	△3	2,788	2,217	571	0.4%	△151
H 運輸業、郵便業	853	20.1%	△17	97,355	82,650	14,705	13.2%	+1,884
42 鉄道業	136	3.2%	△1	25,147	23,227	1,920	3.4%	+172
43 道路旅客運送業	136	3.2%	△2	13,210	12,806	404	1.8%	△69
44 道路貨物運送業	351	8.3%	△14	26,292	23,458	2,834	3.6%	+1,028
45 水運業	8	0.2%	±0	499	401	98	0.1%	±0
46 航空運送業	36	0.8%	±0	4,712	2,326	2,386	0.6%	+181
47 倉庫業	31	0.7%	±0	1,381	1,022	359	0.2%	+120
48 運輸に附帯するサービス業	118	2.8%	±0	9,868	7,769	2,099	1.3%	+572
49 郵便業（信書便事業を含む）	37	0.9%	±0	16,246	11,641	4,605	2.2%	△120
I 卸売業、小売業	488	11.5%	△5	129,186	58,560	70,626	17.5%	△3,192
50~55 卸売業	178	4.2%	△3	21,658	13,460	8,198	2.9%	△1,998
56~61 小売業	310	7.3%	△2	107,528	45,100	62,428	14.6%	△1,194
J 金融業、保険業	233	5.5%	△29	47,947	16,043	31,904	6.5%	△1,009
62~64.66 金融業	128	3.0%	△25	16,539	8,122	8,417	2.2%	△950
65 金融商品取引、商品先物取引業	8	0.2%	△2	628	363	265	0.1%	△90
67 保険業	97	2.3%	△2	30,780	7,558	23,222	4.2%	+31
K 不動産業、物品賃貸業	50	1.2%	+21	6,824	5,052	1,772	0.9%	+922
68.69 不動産業	45	1.1%	+21	6,617	4,901	1,716	0.9%	+917
70 物品賃貸業	5	0.1%	±0	207	151	56	0.0%	+5
L 学術研究、専門・技術サービス業	99	2.3%	△6	13,996	10,206	3,790	1.9%	△126
71 学術・開発・研究機関	21	0.5%	±0	3,406	2,689	717	0.5%	△57
72~74 専門・技術サービス業	78	1.8%	△6	10,590	7,517	3,073	1.4%	△69
M 宿泊業、飲食サービス業	57	1.3%	+3	18,520	9,607	8,913	2.5%	+1,568
75 宿泊業	21	0.5%	+1	4,269	2,513	1,756	0.6%	+110
76.77 飲食サービス業	36	0.8%	+2	14,251	7,094	7,157	1.9%	+1,458
N 生活関連サービス業、娯楽業	49	1.2%	△4	11,562	4,811	6,751	1.6%	△406
78.79 生活関連サービス業	22	0.5%	△2	6,442	2,757	3,685	0.9%	△47
80 娯楽業	27	0.6%	△2	5,120	2,054	3,066	0.7%	△359
O 教育、学習支援業	239	5.6%	△4	24,640	11,469	13,171	3.3%	△882
81 学学校教育	207	4.9%	△2	23,716	10,786	12,930	3.2%	△801
82 その他の教育・学習支援業	32	0.8%	△2	924	683	241	0.1%	△81
P 医療、福祉	181	4.3%	△1	38,098	9,418	28,680	5.2%	+1,874
83 医療業	103	2.4%	±0	19,299	4,284	15,015	2.6%	△247
84 保険業	3	0.1%	±0	632	291	341	0.1%	△29
85 社会保険・社会福祉・介護事業	75	1.8%	△1	18,167	4,873	13,294	2.5%	+2,146
Q 複合サービス事業	17	0.4%	±0	4,302	1,929	2,373	0.6%	+128
86 郵便局	1	0.0%	±0	671	457	214	0.1%	△26
87 協同組合	16	0.4%	±0	3,631	1,472	2,159	0.5%	+154
R サービス業	154	3.6%	±0	22,628	17,646	4,982	3.1%	△354
88 廃棄物処理業	41	1.0%	+3	3,830	3,339	491	0.5%	△67
89.90 自動車整備・機械等修理業	21	0.5%	±0	1,871	1,617	254	0.3%	△9
91 職業紹介・労働者派遣業	10	0.2%	±0	1,412	1,233	179	0.2%	△82
92~95 事業関連等サービス業	82	1.9%	△3	15,515	11,457	4,058	2.1%	△196
96 外資系企業	-	-	-	-	-	-	-	-
S 公務	229	5.4%	△1	35,201	19,259	15,942	4.8%	△1,211
97 国家公務	85	2.0%	±0	5,926	4,320	1,606	0.8%	△37
98 地方公務	144	3.4%	△1	29,275	14,939	14,336	4.0%	△1,174
T 分類不能の産業	75	1.8%	△3	4,847	3,103	1,744	0.7%	△115

[注] 増減の欄は、組合数及び組合員数について、前年結果と比較した場合の増減を示す。

4 企業規模別の状況

企業規模別（民営企業）の状況をみると、「1,000人以上」は1,389組合（前年比8組合増）、48万6,362人（同1,770人増）となっており、「300人未満」は、1,641組合（同41組合減）、6万1,718人（同252人減）となった。また、「国営」は371組合（同3組合減）、6万2,546人（同4,151人減）となった。

企業規模	組合数			組合員計	男	女	構成比		増減
	組合	構成比	増減				組合	増減	
合計	組合	%	組合	人	人	人	%	人	
	4,241	100.0%	△58 (△1.3%)	738,358	474,325	264,033	100.0%	+504 (+0.1%)	
民営企業	3,870	91.3% (100.0%)	△55 (△1.4%)	675,812	441,059	234,753	91.5% (100.0%)	+4,655 (+0.7%)	
5,000人以上	658	15.5% (17.0%)	+3 (+0.5%)	281,399	166,785	114,614	38.1% (41.6%)	+4,296 (+1.6%)	
1,000～4,999人	731	17.2% (18.9%)	+5 (+0.7%)	204,963	130,399	74,564	27.8% (30.3%)	△2,526 (△1.2%)	
500～999人	388	9.1% (10.0%)	+8 (+2.1%)	69,578	50,583	18,995	9.4% (10.3%)	+4,204 (+6.4%)	
300～499人	284	6.7% (7.3%)	△26 (△8.4%)	33,247	24,403	8,844	4.5% (4.9%)	△1,127 (△3.3%)	
100～299人	740	17.4% (19.1%)	△10 (△1.3%)	45,501	35,339	10,162	6.2% (6.7%)	+136 (+0.3%)	
30～99人	638	15.0% (16.5%)	△13 (△2.0%)	14,455	11,716	2,739	2.0% (2.1%)	△293 (△2.0%)	
29人以下	263	6.2% (6.8%)	△18 (△6.4%)	1,762	1,483	279	0.2% (0.3%)	△95 (△5.1%)	
その他	168	4.0% (4.3%)	△4 (△2.3%)	24,907	20,351	4,556	3.4% (3.7%)	+60 (+0.2%)	
国営	371	8.7%	△3 (△0.8%)	62,546	33,266	29,280	8.5%	△4,151 (△6.2%)	

[注] 構成比欄の()内数値は、民営企業全体を100%として算出したもの。

[注] 増減欄の()内数値は、対前年増減比率を示す。

[注] 企業規模の「その他」は、複数企業の労働者から組織された組合などである。

5 上部団体別の状況

上部団体別の状況をみると、「連合」が2,293組合（前年比1組合・0.0%増）、53万3,575人（同4,401人・0.8%増）となっており、「全労連」は566組合（同12組合・2.1%減）、4万2,298人（同1,496人・3.4%減）となった。なお、組合数、組合員数ともに連合直結、全労連直結分を含んでいる。

そのほか、無加盟組合を中心とする「その他」では、1,419組合（同49組合・3.3%減）、16万3,594人（同2,501人・1.5%減）となった。

団 体	組合数			組合員計	男	女	構成比		増減
	組合	構成比	増減				組合	増減	
合計	組合	%	組合	人	人	人	%	人	
	4,241	100.0%	△58 (△1.3%)	738,358	474,325	264,033	100.0%	+504 (+0.1%)	
連 合 小 計	2,293	54.1%	+1 (+0.0%)	533,575	336,924	196,651	72.3%	+4,401 (+0.8%)	
連合大阪	1,967	46.4%	△20 (△1.0%)	470,106	307,791	162,315	63.7%	+643 (+0.1%)	
連合直結	326	7.7%	+21 (+6.9%)	63,469	29,133	34,336	8.6%	+3,758 (+6.3%)	
全 労 連 小 計	566	13.3%	△12 (△2.1%)	42,298	21,001	21,297	5.7%	△1,496 (△3.4%)	
大阪労連	543	12.8%	△14 (△2.5%)	41,101	20,222	20,879	5.6%	△1,516 (△3.6%)	
全労連直結	23	0.5%	+2 (+9.5%)	1,197	779	418	0.2%	+20 (+1.7%)	
そ の 他	1,419	33.5%	△49 (△3.3%)	163,594	117,281	46,313	22.2%	△2,501 (△1.5%)	
重 複 加 盟	37	0.9%	△2 (△5.1%)	1,109	881	228	0.2%	△100 (△8.3%)	

[注] 増減欄の()内数値は、対前年増減比率を示す。

[注] 合計欄の数値は、連合小計、全労連小計及びその他の計から重複加盟を除いている。

6 適用法規別の状況

適用法規別の状況をみると、「労働組合法」適用組合が3,897組合（前年比57組合・1.4%減）、67万6,675人（同4,550人・0.7%増）となった。

また、構成比では、「労働組合法」適用組合が、組合数では全体の91.9%（前年92.0%）を、組合員数では全体の91.6%（前年91.1%）を占めている。

適用法規	組合数			組合員計	男	女	構成比	増減
	組合数	構成比	増減					
合計	組合 4,241	% 100.0%	組合 △58 (△1.3%)	人 738,358	人 474,325	人 264,033	% 100.0%	人 +504 (+0.1%)
労働組合法	3,897	91.9%	△57 (△1.4%)	676,675	441,126	235,549	91.6%	+4,550 (+0.7%)
行労法・地公労法	43	1.0%	△2 (△4.4%)	10,522	7,816	2,706	1.4%	△571 (△5.1%)
行政執行法人の労働 関係に関する法律	2	0.0%	±0 (±0.0%)	773	660	113	0.1%	△14 (△1.8%)
地方公営企業労働関係法	41	1.0%	△2 (△4.7%)	9,749	7,156	2,593	1.3%	△557 (△5.4%)
国公法・地公法	301	7.1%	+1 (+0.3%)	51,161	25,383	25,778	6.9%	△3,475 (△6.4%)
国家公務員法	87	2.1%	±0 (±0.0%)	6,003	4,377	1,626	0.8%	△30 (△0.5%)
地方公務員法	214	5.0%	+1 (+0.5%)	45,158	21,006	24,152	6.1%	△3,445 (△7.1%)

[注] 増減欄の()内数値は、対前年増減比率を示す。

7 組合員規模別の状況

組合員規模別の状況をみると、組合数では、「29人以下」が最も多く、1,679組合（前年比50組合・2.9%減）となった。また、構成比では、全体の39.6%（前年40.2%）を占めている。

組合員数では、「300～999人」が最も多く、23万8,701人（同726人・0.3%減）となった。構成比では、全体の32.3%（前年32.4%）を占めている。

組合員数規模	組合数			組合員計	男	女	構成比	増減
	組合数	構成比	増減					
合計	組合 4,241	% 100.0%	組合 △58 (△1.3%)	人 738,358	人 474,325	人 264,033	% 100.0%	人 +504 (+0.1%)
5,000人以上	4	0.1%	±0 (±0.0%)	36,037	8,185	27,852	4.9%	+565 (+1.6%)
1,000～4,999人	124	2.9%	+2 (+1.6%)	235,530	147,547	87,983	31.9%	+2,831 (+1.2%)
300～999人	453	10.7%	△1 (△0.2%)	238,701	159,620	79,081	32.3%	△726 (△0.3%)
100～299人	788	18.6%	△21 (△2.6%)	138,305	96,720	41,585	18.7%	△3,438 (△2.4%)
30～99人	1,193	28.1%	+12 (+1.0%)	69,627	47,427	22,200	9.4%	+1,591 (+2.3%)
29人以下	1,679	39.6%	△50 (△2.9%)	20,158	14,826	5,332	2.7%	△319 (△1.6%)

[注] 増減欄の()内数値は、対前年増減比率を示す。

8 行政区別の状況

行政区別の状況をみると、組合数、組合員数ともに、「大阪市地域」が最も多く、2,353組合（前年比25組合減）、46万7,033人（同669人増）となった。構成比では、組合数全体の55.5%（前年55.3%）を、組合員数では63.3%（前年63.2%）を占めている。

そのほかの地域では、組合数、組合員数ともに「三島地域（455組合・56,127人）」、「北河内地域（302組合・53,267人）」の順に多くなっている。

行政区別	組合数			組合員計				
	組合数	構成比	増減	人	男	女	構成比	増減
合計	4,241	100.0%	△58	738,358	474,325	264,033	100.0%	+504
大 阪 市 域	2,353	55.5%	△25	467,033	289,587	177,446	63.3%	+669
北 区	477	11.2%	△7	103,653	68,468	35,185	14.0%	+1,430
都 島 区	35	0.8%	△1	8,583	5,051	3,532	1.2%	△324
福 島 区	48	1.1%	△2	11,555	6,406	5,149	1.6%	△589
此 花 区	66	1.6%	±0	13,035	9,089	3,946	1.8%	+170
中 央 区	532	12.5%	△8	126,630	72,125	54,505	17.2%	+532
西 区	163	3.8%	±0	29,330	17,971	11,359	4.0%	△1,490
港 区	96	2.3%	△2	5,482	4,673	809	0.7%	△528
大 正 区	49	1.2%	±0	3,419	3,034	385	0.5%	+129
天 王 寺 区	88	2.1%	△1	23,426	15,353	8,073	3.2%	△359
浪 速 区	72	1.7%	+5	17,485	12,832	4,653	2.4%	+1,287
西 淀 川 区	78	1.8%	+1	8,759	6,095	2,664	1.2%	+199
東 淀 川 区	74	1.7%	±0	9,960	7,199	2,761	1.3%	+122
東 成 区	24	0.6%	△1	2,638	1,991	647	0.4%	+11
生 野 区	20	0.5%	±0	3,302	2,032	1,270	0.4%	△45
旭 東 区	26	0.6%	△1	2,996	2,403	593	0.4%	△9
城 東 区	50	1.2%	△1	9,780	6,875	2,905	1.3%	△410
阿 倍 野 区	46	1.1%	△2	6,572	3,704	2,868	0.9%	+71
住 吉 区	23	0.5%	△2	3,803	2,033	1,770	0.5%	△173
東 住 吉 区	17	0.4%	±0	1,217	973	244	0.2%	+44
西 成 区	49	1.2%	+4	3,880	2,915	965	0.5%	△48
淀 川 区	161	3.8%	△3	47,623	22,356	25,267	6.4%	+1,624
鶴 見 区	30	0.7%	△1	9,045	3,720	5,325	1.2%	△348
住 之 江 区	106	2.5%	△4	12,426	10,309	2,117	1.7%	△656
平 野 区	23	0.5%	+1	2,434	1,980	454	0.3%	+29
三 島 地 域	455	10.7%	△13	56,127	40,184	15,943	7.6%	+641
吹 田 市	121	2.9%	+1	18,032	11,886	6,146	2.4%	+145
高 槻 市	110	2.6%	△4	12,934	9,061	3,873	1.8%	△335
茨 木 市	118	2.8%	△4	11,776	8,421	3,355	1.6%	+641
摂 津 市	89	2.1%	△6	11,817	9,629	2,188	1.6%	+175
三 島 郡	17	0.4%	±0	1,568	1,187	381	0.2%	+15
豊 能 地 域	187	4.4%	△2	34,571	21,201	13,370	4.7%	+914
豊 中 市	119	2.8%	△5	21,303	12,181	9,122	2.9%	+385
池 田 市	35	0.8%	±0	9,481	7,092	2,389	1.3%	+546
箕 面 市	27	0.6%	+3	3,487	1,770	1,717	0.5%	△2
豊 能 郡	6	0.1%	±0	300	158	142	0.0%	△15
北 河 内 地 域	302	7.1%	△9	53,267	38,042	15,225	7.2%	△1,661
守 口 市	41	1.0%	△3	7,334	4,976	2,358	1.0%	△350
枚 方 市	93	2.2%	△3	14,556	9,885	4,671	2.0%	△1,750
寝 屋 川 市	44	1.0%	△1	7,841	5,822	2,019	1.1%	+434
大 東 市	44	1.0%	△3	4,592	3,655	937	0.6%	+82
門 真 市	50	1.2%	+1	17,626	12,954	4,672	2.4%	△53
四 條 畷 市	15	0.4%	△1	374	198	176	0.1%	+17
交 野 市	15	0.4%	+1	944	552	392	0.1%	△41
中 河 内 地 域	244	5.8%	△7	38,823	23,372	15,451	5.3%	+382
八 尾 市	67	1.6%	±0	9,708	6,768	2,940	1.3%	△302
柏 原 市	28	0.7%	△2	4,181	3,426	755	0.6%	△26
東 大 阪 市	149	3.5%	△5	24,934	13,178	11,756	3.4%	+710
南 河 内 地 域	118	2.8%	+1	13,341	7,508	5,833	1.8%	△199
富 田 林 市	29	0.7%	△1	2,343	1,100	1,243	0.3%	△24
河 内 長 野 市	19	0.4%	±0	1,769	1,476	293	0.2%	+10
松 原 市	24	0.6%	±0	5,399	2,535	2,864	0.7%	△171
羽 曳 野 市	19	0.4%	+1	1,252	660	592	0.2%	+13
藤 井 寺 市	12	0.3%	+1	1,480	852	628	0.2%	△35
大 阪 狭 山 市	9	0.2%	±0	920	771	149	0.1%	+8
南 河 内 郡	6	0.1%	±0	178	114	64	0.0%	±0
堺 市 域	278	6.6%	+2	46,016	34,502	11,514	6.2%	△590
北 区	17	0.4%	△4	6,562	6,060	502	0.9%	△2,872
堺 区	116	2.7%	+2	21,539	15,159	6,380	2.9%	△70
中 区	30	0.7%	+2	2,971	2,145	826	0.4%	△20
西 区	76	1.8%	+1	10,809	8,840	1,969	1.5%	+2,445
東 区	6	0.1%	±0	621	251	370	0.1%	+4
南 区	10	0.2%	+1	766	589	177	0.1%	+9
美 原 区	23	0.5%	±0	2,748	1,458	1,290	0.4%	△86
泉 北 地 域	112	2.6%	±0	8,079	5,688	2,391	1.1%	△294
泉 大 津 市	41	1.0%	△1	2,296	1,492	804	0.3%	+114
和 泉 市	40	0.9%	+1	2,587	1,570	1,017	0.4%	△447
高 石 市	25	0.6%	±0	2,399	2,035	364	0.3%	+16
泉 北 郡	6	0.1%	±0	797	591	206	0.1%	+23
泉 南 地 域	192	4.5%	△5	21,101	14,241	6,860	2.9%	+642
岸 和 田 市	63	1.5%	±0	6,305	3,943	2,362	0.9%	+11
貝 塚 市	42	1.0%	△1	4,581	3,436	1,145	0.6%	△18
泉 佐 野 市	48	1.1%	△4	6,076	4,066	2,010	0.8%	+612
泉 南 市	16	0.4%	±0	2,152	1,560	592	0.3%	+25
阪 南 市	5	0.1%	±0	520	338	182	0.1%	△7
泉 南 郡	18	0.4%	±0	1,467	898	569	0.2%	+19

[注] 増減欄は、組合数及び組合員数について、前年結果と比較した場合の増減を示す。

9 パートタイム労働者の組織状況

パートタイム労働者の組合員数は、10万103人となり、前年に比べ、434人（0.4%）増加した。

年	区分	組合員数	対前年増減数
		人	人
平成16年		26,936	—
17年		29,459	+2,523 (+9.4%)
18年		30,646	+1,187 (+4.0%)
19年		45,152	+14,506 (+47.3%)
20年		48,486	+3,334 (+7.4%)
21年		50,355	+1,869 (+3.9%)
22年		61,398	+11,043 (+21.9%)
23年		63,886	+2,488 (+4.1%)
24年		69,159	+5,273 (+8.3%)
25年		82,964	+13,805 (+20.0%)
26年		81,678	△1,286 (△1.6%)
27年		88,621	+6,943 (+8.5%)
28年		94,430	+5,809 (+6.6%)
29年		101,317	+6,887 (+7.3%)
30年		96,364	△4,953 (△4.9%)
令和元年		99,669	+3,305 (+3.4%)
2年		100,103	+434 (+0.4%)

[注] ()内数値は、対前年増減比率を示す。

[注] 上記の「パートタイム労働者」とは、短時間勤務の正規労働者以外で、1日の所定労働時間がその事業所の一般労働者より短い者、1日の所定労働時間が同じであっても1週の所定労働日数が一般労働者より少ない者又は事業所においてパートタイマー、パート等と呼ばれている労働者をいう。

II 統計表

第2表 産業分類別、適用法規別、男女別、組合数・組合員数

産業分類	合計				労働組合法				行労法・地公労法			
	組合数	組合員数		人	組合数	組合員数		人	組合数	組合員数		人
		男	女			男	女			男	女	
合計	4,241	738,358	474,325	264,033	3,897	676,675	441,126	235,549	43	10,522	7,816	2,706
A 農業・林業	-	-	-	-	-	-	-	-	-	-	-	-
B 漁業	-	-	-	-	-	-	-	-	-	-	-	-
C 鉱業・採石業・砂利採取業	1	21	12	9	1	21	12	9	-	-	-	-
D 建設業	170	42,568	38,230	4,338	170	42,568	38,230	4,338	-	-	-	-
E 製造業	1,183	191,319	148,234	43,085	1,182	190,567	147,595	42,972	1	752	639	113
09 食料品製造業	107	13,921	9,736	4,185	107	13,921	9,736	4,185	-	-	-	-
10 飲料・たばこ・飼料製造業	23	3,428	2,566	862	23	3,428	2,566	862	-	-	-	-
11 繊維工業	84	6,679	3,982	2,697	84	6,679	3,982	2,697	-	-	-	-
12 木材・木製品製造業	10	1,268	1,059	209	10	1,268	1,059	209	-	-	-	-
13 家具・装備品製造業	9	796	652	144	9	796	652	144	-	-	-	-
14 パルプ・紙・紙加工品製造業	44	3,551	2,805	746	44	3,551	2,805	746	-	-	-	-
15 印刷・同関連業	48	4,553	3,696	857	48	4,553	3,696	857	-	-	-	-
16 化学工業	220	35,266	23,276	11,990	220	35,266	23,276	11,990	-	-	-	-
17 石油製品・石炭製品製造業	16	1,354	1,232	122	16	1,354	1,232	122	-	-	-	-
18 プラスチック製品製造業	17	1,483	1,176	307	17	1,483	1,176	307	-	-	-	-
19 ゴム製品製造業	17	2,096	1,754	342	17	2,096	1,754	342	-	-	-	-
20 なめし革・同製品・毛皮製造業	-	-	-	-	-	-	-	-	-	-	-	-
21 窯業・土石製品製造業	34	940	768	172	34	940	768	172	-	-	-	-
22 鉄鋼製造業	64	10,702	9,708	994	64	10,702	9,708	994	-	-	-	-
23 非鉄金属製造業	41	6,977	5,719	1,258	41	6,977	5,719	1,258	-	-	-	-
24 金属製品製造業	130	8,997	7,606	1,391	129	8,245	6,967	1,278	1	752	639	113
25 はん用機械器具製造業	87	17,355	14,706	2,649	87	17,355	14,706	2,649	-	-	-	-
26 生産用機械器具製造業	46	9,773	8,780	993	46	9,773	8,780	993	-	-	-	-
27 業務用機械器具製造業	22	3,369	2,847	522	22	3,369	2,847	522	-	-	-	-
28 電子部品・デバイス・電子回路製造業	22	6,020	4,889	1,131	22	6,020	4,889	1,131	-	-	-	-
29 電気機械器具製造業	67	24,526	18,193	6,333	67	24,526	18,193	6,333	-	-	-	-
30 情報通信機械器具製造業	7	4,197	3,437	760	7	4,197	3,437	760	-	-	-	-
31 輸送用機械器具製造業	39	16,309	14,228	2,081	39	16,309	14,228	2,081	-	-	-	-
32 その他の製造業	29	7,759	5,419	2,340	29	7,759	5,419	2,340	-	-	-	-
F 電気・ガス・熱供給・水道業	45	14,297	12,540	1,757	29	11,702	10,104	1,598	16	2,595	2,436	159
33 電気	18	7,313	6,438	875	18	7,313	6,438	875	-	-	-	-
34 ガス	9	3,484	2,781	703	9	3,484	2,781	703	-	-	-	-
35 熱供給	-	-	-	-	-	-	-	-	-	-	-	-
36 水道	18	3,500	3,321	179	2	905	885	20	16	2,595	2,436	159
G 情報通信業	118	35,047	25,556	9,491	118	35,047	25,556	9,491	-	-	-	-
37 通信	21	18,040	13,495	4,545	21	18,040	13,495	4,545	-	-	-	-
38 放送	14	1,626	1,226	400	14	1,626	1,226	400	-	-	-	-
39 情報サービス	45	12,593	8,618	3,975	45	12,593	8,618	3,975	-	-	-	-
40 インターネット附属サービス	-	-	-	-	-	-	-	-	-	-	-	-
41 映像・音声・文字情報制作	38	2,788	2,217	571	38	2,788	2,217	571	-	-	-	-
H 運輸業・郵便業	853	97,355	82,650	14,705	851	96,941	82,239	14,702	2	414	411	3
42 鉄道	136	25,147	23,227	1,920	136	25,147	23,227	1,920	-	-	-	-
43 道路旅客運送業	136	13,210	12,806	404	135	13,000	12,597	403	1	210	209	1
44 道路貨物運送業	351	26,292	23,458	2,834	351	26,292	23,458	2,834	-	-	-	-
45 水運	8	499	401	98	8	499	401	98	-	-	-	-
46 航空運送業	36	4,712	2,326	2,386	36	4,712	2,326	2,386	-	-	-	-
47 倉庫	31	1,381	1,022	359	31	1,381	1,022	359	-	-	-	-
48 運輸に附属するサービス	118	9,868	7,769	2,099	117	9,664	7,567	2,097	1	204	202	2
49 郵便	37	16,246	11,641	4,605	37	16,246	11,641	4,605	-	-	-	-
I 卸売業・小売業	488	129,186	58,560	70,626	488	129,186	58,560	70,626	-	-	-	-
50~55 卸売業	178	21,658	13,460	8,198	178	21,658	13,460	8,198	-	-	-	-
56~61 小売業	310	107,528	45,100	62,428	310	107,528	45,100	62,428	-	-	-	-
J 金融業・保険業	233	47,947	16,043	31,904	233	47,947	16,043	31,904	-	-	-	-
62~64,66 金融	128	16,539	8,122	8,417	128	16,539	8,122	8,417	-	-	-	-
65 金融商品取引・商品先物取引業	8	628	363	265	8	628	363	265	-	-	-	-
67 保険	97	30,780	7,558	23,222	97	30,780	7,558	23,222	-	-	-	-
K 不動産業	50	6,824	5,052	1,772	50	6,824	5,052	1,772	-	-	-	-
68,69 不動産業	45	6,617	4,901	1,716	45	6,617	4,901	1,716	-	-	-	-
70 物品賃貸業	5	207	151	56	5	207	151	56	-	-	-	-
L 学術研究・専門・技術サービス業	99	13,996	10,206	3,790	95	13,145	9,387	3,758	2	590	589	1
71 学術・開発研究機関	21	3,406	2,689	717	19	3,364	2,656	708	1	21	21	-
72~74 専門・技術サービス業	78	10,590	7,517	3,073	76	9,781	6,731	3,050	1	569	568	1
M 宿泊業・飲食サービス業	57	18,520	9,607	8,913	53	18,156	9,594	8,562	3	364	13	351
75 宿泊	21	4,269	2,513	1,756	21	4,269	2,513	1,756	-	-	-	-
76,77 飲食サービス業	36	14,251	7,094	7,157	32	13,887	7,081	6,806	3	364	13	351
N 生活関連サービス業・娯楽業	49	11,562	4,811	6,751	49	11,562	4,811	6,751	-	-	-	-
78,79 生活関連サービス業	22	6,442	2,757	3,685	22	6,442	2,757	3,685	-	-	-	-
80 娯楽	27	5,120	2,054	3,066	27	5,120	2,054	3,066	-	-	-	-
O 教育・学習支援業	239	24,640	11,469	13,171	168	8,855	5,281	3,574	-	-	-	-
81 学校教育	207	23,716	10,786	12,930	136	7,931	4,598	3,333	-	-	-	-
82 その他の教育・学習支援業	32	924	683	241	32	924	683	241	-	-	-	-
P 医療・福祉	181	38,098	9,418	28,680	169	35,438	8,770	26,668	3	1,675	256	1,419
83 医療	103	19,299	4,284	15,015	100	17,724	4,004	13,720	2	1,532	256	1,276
84 保健衛生	3	632	261	371	-	-	-	-	-	-	-	-
85 社会保険・社会福祉・介護事業	75	18,167	4,873	13,294	69	17,714	4,766	12,948	1	143	-	143
Q 複合サービス事業	17	4,302	1,929	2,373	17	4,302	1,929	2,373	-	-	-	-
86 郵便局	1	671	457	214	1	671	457	214	-	-	-	-
87 協同組合	16	3,631	1,472	2,159	16	3,631	1,472	2,159	-	-	-	-
R サービス業	154	22,628	17,646	4,982	140	19,382	14,817	4,565	9	3,060	2,670	390
88 廃棄物処理業	41	3,830	3,339	491	33	1,521	1,187	334	6	2,202	2,053	149
89,90 自動車整備業・機械等修理業	21	1,871	1,617	254	21	1,871	1,617	254	-	-	-	-
91 職業紹介・労働者派遣業	10	1,412	1,233	179	10	1,412	1,233	179	-	-	-	-
92~95 事業関連等サービス業	82	15,515	11,457	4,058	76	14,578	10,780	3,798	3	858	617	241
96 外国公務	-	-	-	-	-	-	-	-	-	-	-	-
S 公務	229	35,201	19,259	15,942	9	185	43	142	7	1,072	802	270
97 国家公務	85	5,926	4,320	1,606	-	-	-	-	-	-	-	-
98 地方公務	144	29,275	14,939	14,336	9	185	43	142	7	1,072	802	270
T 分類不能の産業	75	4,847	3,103	1,744	75	4,847	3,103	1,744	-	-	-	-

産業分類	行政執行法人の労働関係に関する法律												地方公営企業労働関係法				国公法・地公法			
	組合数	組合員数	男		女		組合数	組合員数	男		女		組合数	組合員数	男		女			
			人	人	人	人			人	人	人	人			人	人				
合計	2	773	660	113	41	9,749	7,156	2,593	301	51,161	25,383	25,778								
A 農業・林業	-	-	-	-	-	-	-	-	-	-	-	-	-	-	-	-	-			
B 漁業	-	-	-	-	-	-	-	-	-	-	-	-	-	-	-	-	-			
C 鉱業・採石業・砂利採取業	-	-	-	-	-	-	-	-	-	-	-	-	-	-	-	-	-			
D 建設業	-	-	-	-	-	-	-	-	-	-	-	-	-	-	-	-	-			
E 製造業	1	752	639	113	-	-	-	-	-	-	-	-	-	-	-	-	-			
09 食料品製造業	-	-	-	-	-	-	-	-	-	-	-	-	-	-	-	-	-			
10 飲料・たばこ・飼料製造業	-	-	-	-	-	-	-	-	-	-	-	-	-	-	-	-	-			
11 繊維工業	-	-	-	-	-	-	-	-	-	-	-	-	-	-	-	-	-			
12 木材・木製品製造業	-	-	-	-	-	-	-	-	-	-	-	-	-	-	-	-	-			
13 家具・装備品製造業	-	-	-	-	-	-	-	-	-	-	-	-	-	-	-	-	-			
14 ハルブ・紙・紙加工品製造業	-	-	-	-	-	-	-	-	-	-	-	-	-	-	-	-	-			
15 印刷・同関連業	-	-	-	-	-	-	-	-	-	-	-	-	-	-	-	-	-			
16 化学工業	-	-	-	-	-	-	-	-	-	-	-	-	-	-	-	-	-			
17 石油製品・石炭製品製造業	-	-	-	-	-	-	-	-	-	-	-	-	-	-	-	-	-			
18 プラスチック製品製造業	-	-	-	-	-	-	-	-	-	-	-	-	-	-	-	-	-			
19 ゴム製品製造業	-	-	-	-	-	-	-	-	-	-	-	-	-	-	-	-	-			
20 なめし革・同製品・毛皮製造業	-	-	-	-	-	-	-	-	-	-	-	-	-	-	-	-	-			
21 窯業・土石製品製造業	-	-	-	-	-	-	-	-	-	-	-	-	-	-	-	-	-			
22 鉄鋼製造業	-	-	-	-	-	-	-	-	-	-	-	-	-	-	-	-	-			
23 非金属製品製造業	-	-	-	-	-	-	-	-	-	-	-	-	-	-	-	-	-			
24 金属製品製造業	1	752	639	113	-	-	-	-	-	-	-	-	-	-	-	-	-			
25 はん用機械器具製造業	-	-	-	-	-	-	-	-	-	-	-	-	-	-	-	-	-			
26 生産用機械器具製造業	-	-	-	-	-	-	-	-	-	-	-	-	-	-	-	-	-			
27 業務用機械器具製造業	-	-	-	-	-	-	-	-	-	-	-	-	-	-	-	-	-			
28 電子部品・デバイス・電子回路製造業	-	-	-	-	-	-	-	-	-	-	-	-	-	-	-	-	-			
29 電気機械器具製造業	-	-	-	-	-	-	-	-	-	-	-	-	-	-	-	-	-			
30 情報通信機械器具製造業	-	-	-	-	-	-	-	-	-	-	-	-	-	-	-	-	-			
31 輸送用機械器具製造業	-	-	-	-	-	-	-	-	-	-	-	-	-	-	-	-	-			
32 その他の製造業	-	-	-	-	-	-	-	-	-	-	-	-	-	-	-	-	-			
F 電気・ガス・熱供給・水道業	-	-	-	-	16	2,595	2,436	159	-	-	-	-	-	-	-	-	-			
33 電気業	-	-	-	-	-	-	-	-	-	-	-	-	-	-	-	-	-			
34 ガス業	-	-	-	-	-	-	-	-	-	-	-	-	-	-	-	-	-			
35 熱供給業	-	-	-	-	-	-	-	-	-	-	-	-	-	-	-	-	-			
36 水道業	-	-	-	-	16	2,595	2,436	159	-	-	-	-	-	-	-	-	-			
G 情報通信業	-	-	-	-	-	-	-	-	-	-	-	-	-	-	-	-	-			
37 通信業	-	-	-	-	-	-	-	-	-	-	-	-	-	-	-	-	-			
38 放送業	-	-	-	-	-	-	-	-	-	-	-	-	-	-	-	-	-			
39 情報サービス業	-	-	-	-	-	-	-	-	-	-	-	-	-	-	-	-	-			
40 インターネット附随サービス業	-	-	-	-	-	-	-	-	-	-	-	-	-	-	-	-	-			
41 映像・音声・文字情報制作業	-	-	-	-	-	-	-	-	-	-	-	-	-	-	-	-	-			
H 運輸業・郵便業	-	-	-	-	2	414	411	3	-	-	-	-	-	-	-	-	-			
42 鉄道業	-	-	-	-	-	-	-	-	-	-	-	-	-	-	-	-	-			
43 道路旅客運送業	-	-	-	-	1	210	209	1	-	-	-	-	-	-	-	-	-			
44 道路貨物運送業	-	-	-	-	-	-	-	-	-	-	-	-	-	-	-	-	-			
45 水運業	-	-	-	-	-	-	-	-	-	-	-	-	-	-	-	-	-			
46 航空運輸業	-	-	-	-	-	-	-	-	-	-	-	-	-	-	-	-	-			
47 倉庫業	-	-	-	-	-	-	-	-	-	-	-	-	-	-	-	-	-			
48 運輸に附随するサービス業	-	-	-	-	1	204	202	2	-	-	-	-	-	-	-	-	-			
49 郵便業	-	-	-	-	-	-	-	-	-	-	-	-	-	-	-	-	-			
I 卸売業・小売業	-	-	-	-	-	-	-	-	-	-	-	-	-	-	-	-	-			
50~55 卸売業	-	-	-	-	-	-	-	-	-	-	-	-	-	-	-	-	-			
56~61 小売業	-	-	-	-	-	-	-	-	-	-	-	-	-	-	-	-	-			
J 金融業・保険業	-	-	-	-	-	-	-	-	-	-	-	-	-	-	-	-	-			
62~64, 66 金融業	-	-	-	-	-	-	-	-	-	-	-	-	-	-	-	-	-			
65 金融商品取引・商品先物取引業	-	-	-	-	-	-	-	-	-	-	-	-	-	-	-	-	-			
67 保険業	-	-	-	-	-	-	-	-	-	-	-	-	-	-	-	-	-			
K 不動産業	-	-	-	-	-	-	-	-	-	-	-	-	-	-	-	-	-			
68, 69 不動産業	-	-	-	-	-	-	-	-	-	-	-	-	-	-	-	-	-			
70 物品賃貸業	-	-	-	-	-	-	-	-	-	-	-	-	-	-	-	-	-			
L 学術研究・専門・技術サービス業	1	21	21	-	1	569	568	1	2	261	230	31								
71 学術・開発研究機関	1	21	21	-	-	-	-	-	1	21	12	9								
72~74 専門・技術サービス業	-	-	-	-	1	569	568	1	1	240	218	22								
M 宿泊業・飲食サービス業	-	-	-	-	3	364	13	351	1	-	-	-	-	-	-	-	-			
75 宿泊業	-	-	-	-	-	-	-	-	-	-	-	-	-	-	-	-	-			
76, 77 飲食サービス業	-	-	-	-	3	364	13	351	1	-	-	-	-	-	-	-	-			
N 生活関連サービス業・娯楽業	-	-	-	-	-	-	-	-	-	-	-	-	-	-	-	-	-			
78, 79 生活関連サービス業	-	-	-	-	-	-	-	-	-	-	-	-	-	-	-	-	-			
80 娯楽業	-	-	-	-	-	-	-	-	-	-	-	-	-	-	-	-	-			
O 教育・学習支援業	-	-	-	-	-	-	-	-	71	15,785	6,188	9,597								
81 学校教育	-	-	-	-	-	-	-	-	71	15,785	6,188	9,597								
82 その他の教育・学習支援業	-	-	-	-	-	-	-	-	-	-	-	-	-	-	-	-	-			
P 医療・福祉	-	-	-	-	3	1,675	256	1,419	9	985	392	593								
83 医療業	-	-	-	-	2	1,532	256	1,276	1	43	24	19								
84 保健衛生業	-	-	-	-	-	-	-	-	3	632	261	371								
85 社会保険・社会福祉・介護事業	-	-	-	-	1	143	-	143	5	310	107	203								
Q 複合サービス事業	-	-	-	-	-	-	-	-	-	-	-	-	-	-	-	-	-			
86 郵便局	-	-	-	-	-	-	-	-	-	-	-	-	-	-	-	-	-			
87 協同組合	-	-	-	-	-	-	-	-	-	-	-	-	-	-	-	-	-			
R サービス業	-	-	-	-	9	3,060	2,670	390	5	186	159	27								
88 廃棄物処理業	-	-	-	-	6	2,202	2,053	149	2	107	99	8								
89, 90 自動車整備業・機械等修理業	-	-	-	-	-	-	-	-	-	-	-	-	-	-	-	-	-			
91 職業紹介・労働者派遣業	-	-	-	-	-	-	-	-	-	-	-	-	-	-	-	-	-			
92~95 事業関連等サービス業	-	-	-	-	3	858	617	241	3	79	60	19								
96 外国公務	-	-	-	-	-	-	-	-	-	-	-	-	-	-	-	-	-			
S 公務	-	-	-	-	7	1,072	802	270	213	33,944	18,414	15,530								
97 国家公務	-	-	-	-	-	-	-	-	85	5,926	4,320	1,606								
98 地方公務	-	-	-	-	7	1,072	802	270	128	28,018	14,094	13,924								
T 分類不能の産業	-	-	-	-	-	-	-	-	-	-	-	-	-	-	-	-	-			

第2表 産業分類別、適用法規別、男女別、組合数・組合員数

国家公務員法				地方公務員法				産業分類
組合数	組合員数	男	女	組合数	組合員数	男	女	
87	6,003	4,377	1,626	214	45,158	21,006	24,152	合計
-	-	-	-	-	-	-	-	農業・林業
-	-	-	-	-	-	-	-	漁業
-	-	-	-	-	-	-	-	鉱業・採石業・砂利採取業
-	-	-	-	-	-	-	-	建設業
-	-	-	-	-	-	-	-	製造業
-	-	-	-	-	-	-	-	食料品製造業 09
-	-	-	-	-	-	-	-	飲料・たばこ・飼料製造業 10
-	-	-	-	-	-	-	-	繊維工業 11
-	-	-	-	-	-	-	-	木材・木製品製造業 12
-	-	-	-	-	-	-	-	家具・装備品製造業 13
-	-	-	-	-	-	-	-	パルプ・紙・紙加工品製造業 14
-	-	-	-	-	-	-	-	印刷・同関連業 15
-	-	-	-	-	-	-	-	化学工業 16
-	-	-	-	-	-	-	-	石油製品・石炭製品製造業 17
-	-	-	-	-	-	-	-	プラスチック製品製造業 18
-	-	-	-	-	-	-	-	ゴム製品製造業 19
-	-	-	-	-	-	-	-	なめし革・同製品・毛皮製造業 20
-	-	-	-	-	-	-	-	窯業・土石製品製造業 21
-	-	-	-	-	-	-	-	鉄鋼業 22
-	-	-	-	-	-	-	-	非鉄金属製造業 23
-	-	-	-	-	-	-	-	金属製品製造業 24
-	-	-	-	-	-	-	-	はん用機械器具製造業 25
-	-	-	-	-	-	-	-	生産用機械器具製造業 26
-	-	-	-	-	-	-	-	業務用機械器具製造業 27
-	-	-	-	-	-	-	-	電子部品・デバイス・電子回路製造業 28
-	-	-	-	-	-	-	-	電気機械器具製造業 29
-	-	-	-	-	-	-	-	情報通信機械器具製造業 30
-	-	-	-	-	-	-	-	輸送用機械器具製造業 31
-	-	-	-	-	-	-	-	その他の製造業 32
-	-	-	-	-	-	-	-	電気・ガス・熱供給・水道業
-	-	-	-	-	-	-	-	電気業 33
-	-	-	-	-	-	-	-	ガス業 34
-	-	-	-	-	-	-	-	熱供給業 35
-	-	-	-	-	-	-	-	水道業 36
-	-	-	-	-	-	-	-	情報通信業
-	-	-	-	-	-	-	-	通信業 37
-	-	-	-	-	-	-	-	放送業 38
-	-	-	-	-	-	-	-	情報サービス業 39
-	-	-	-	-	-	-	-	インターネット関連サービス業 40
-	-	-	-	-	-	-	-	映像・音声・文字情報制作業 41
-	-	-	-	-	-	-	-	運輸業・郵便業
-	-	-	-	-	-	-	-	鉄道業 42
-	-	-	-	-	-	-	-	道路旅客運送業 43
-	-	-	-	-	-	-	-	道路貨物運送業 44
-	-	-	-	-	-	-	-	水運業 45
-	-	-	-	-	-	-	-	航空運輸業 46
-	-	-	-	-	-	-	-	倉庫業 47
-	-	-	-	-	-	-	-	運輸に附随するサービス業 48
-	-	-	-	-	-	-	-	郵便業 49
-	-	-	-	-	-	-	-	卸売業・小売業
-	-	-	-	-	-	-	-	卸売業 50~55
-	-	-	-	-	-	-	-	小売業 56~61
-	-	-	-	-	-	-	-	金融業・保険業
-	-	-	-	-	-	-	-	金融業 62~64, 66
-	-	-	-	-	-	-	-	金融商品取引・商品先物取引業 65
-	-	-	-	-	-	-	-	保険業 67
-	-	-	-	-	-	-	-	不動産業
-	-	-	-	-	-	-	-	不動産業 68, 69
-	-	-	-	-	-	-	-	物品賃貸業 70
-	-	-	-	2	261	230	31	学術研究・専門・技術サービス業
-	-	-	-	1	21	12	9	学術・開発研究機関 71
-	-	-	-	1	240	218	22	専門・技術サービス業 72~74
-	-	-	-	1	-	-	-	宿泊業・飲食サービス業
-	-	-	-	-	-	-	-	宿泊業 75
-	-	-	-	1	-	-	-	飲食サービス業 76, 77
-	-	-	-	-	-	-	-	生活関連サービス業・娯楽業
-	-	-	-	-	-	-	-	生活関連サービス業 78, 79
-	-	-	-	-	-	-	-	娯楽業 80
-	-	-	-	71	15,785	6,188	9,597	教育・学習支援業
-	-	-	-	71	15,785	6,188	9,597	学校教育 81
-	-	-	-	-	-	-	-	その他の教育・学習支援業 82
2	77	57	20	7	908	335	573	医療・福祉
-	-	-	-	1	43	24	19	医療業 83
-	-	-	-	3	632	261	371	保健衛生 84
2	77	57	20	3	233	50	183	社会保険・社会福祉・介護事業 85
-	-	-	-	-	-	-	-	複合サービス事業
-	-	-	-	-	-	-	-	郵便局 86
-	-	-	-	-	-	-	-	協同組合 87
-	-	-	-	5	186	159	27	サービス業
-	-	-	-	2	107	99	8	廃棄物処理業 88
-	-	-	-	-	-	-	-	自動車整備業・機械等修理業 89, 90
-	-	-	-	-	-	-	-	職業紹介・労働者派遣業 91
-	-	-	-	3	79	60	19	事業関連等サービス業 92~95
-	-	-	-	-	-	-	-	外国公務 96
85	5,926	4,320	1,606	128	28,018	14,094	13,924	公務
85	5,926	4,320	1,606	-	-	-	-	国家公務 97
-	-	-	-	128	28,018	14,094	13,924	地方公務 98
-	-	-	-	-	-	-	-	分類不能の産業 T

第3表 産業分類別、組合員規模別、男女別、組合数・組合員数

産業分類	合 計											
					①5,000人以上				②1,000~4,999人			
	組合数	組合員数	男	女	組合数	組合員数	男	女	組合数	組合員数	男	女
合 計	人	人	人	人	人	人	人	人	人	人	人	人
A 農 業 ・ 林 業	4,241	738,358	474,325	264,033	4	36,037	8,185	27,852	124	235,530	147,547	87,983
B 漁 業	-	-	-	-	-	-	-	-	-	-	-	-
C 鉱 業 ・ 採 石 業 ・ 砂 利 採 取 業	1	21	12	9	-	-	-	-	-	-	-	-
D 建 設	170	42,568	38,230	4,338	-	-	-	-	6	10,820	9,601	1,219
E 製 造	1,183	191,319	148,234	43,085	-	-	-	-	32	59,167	46,113	13,054
09 食 料 品 製 造 業	107	13,921	9,736	4,185	-	-	-	-	3	3,580	2,669	911
10 飲 料 ・ た ば こ ・ 飼 料 製 造 業	23	3,428	2,566	862	-	-	-	-	1	1,646	1,367	279
11 織 維 工 業	84	6,679	3,982	2,697	-	-	-	-	-	-	-	-
12 木 材 ・ 木 製 品 製 造 業	10	1,268	1,059	209	-	-	-	-	-	-	-	-
13 家 具 ・ 装 備 品 製 造 業	9	796	652	144	-	-	-	-	-	-	-	-
14 パルプ・紙・紙加工品製造業	44	3,551	2,805	746	-	-	-	-	-	-	-	-
15 印 刷 ・ 同 関 連 業	48	4,553	3,696	857	-	-	-	-	1	1,270	1,066	204
16 化 学 工 業	220	35,266	23,276	11,990	-	-	-	-	5	7,051	3,966	3,085
17 石 油 製 品 ・ 石 炭 製 品 製 造 業	16	1,354	1,232	122	-	-	-	-	-	-	-	-
18 プラスチック製品製造業	17	1,483	1,176	307	-	-	-	-	-	-	-	-
19 ゴム製品製造業	17	2,096	1,754	342	-	-	-	-	-	-	-	-
20 なめし革・同製品・毛皮製造業	-	-	-	-	-	-	-	-	-	-	-	-
21 窯 業 ・ 土 石 製 品 製 造 業	34	940	768	172	-	-	-	-	-	-	-	-
22 鉄 鋼 業	64	10,702	9,708	994	-	-	-	-	1	1,112	1,018	94
23 非 鉄 金 属 製 造 業	41	6,977	5,719	1,258	-	-	-	-	1	2,491	1,889	602
24 金 属 製 品 製 造 業	130	8,997	7,606	1,391	-	-	-	-	-	-	-	-
25 はん用機械器具製造業	87	17,355	14,706	2,649	-	-	-	-	4	6,556	5,916	640
26 生産用機械器具製造業	46	9,773	8,780	993	-	-	-	-	2	4,712	4,243	469
27 業務用機械器具製造業	22	3,369	2,847	522	-	-	-	-	-	-	-	-
28 電子部品・デバイス・電子回路製造業	22	6,020	4,889	1,131	-	-	-	-	1	2,581	2,039	542
29 電気機械器具製造業	67	24,526	18,193	6,333	-	-	-	-	6	10,817	7,638	3,179
30 情報通信機械器具製造業	7	4,197	3,437	760	-	-	-	-	1	3,030	2,600	430
31 輸送用機械器具製造業	39	16,309	14,228	2,081	-	-	-	-	5	10,015	8,770	1,245
32 その他の製造業	29	7,759	5,419	2,340	-	-	-	-	1	4,306	2,932	1,374
F 電 気 ・ ガ ス ・ 熱 供 給 ・ 水 道 業	45	14,297	12,540	1,757	-	-	-	-	1	2,947	2,545	402
33 電 気 業	18	7,313	6,438	875	-	-	-	-	1	2,947	2,545	402
34 ガ ス 業	9	3,484	2,781	703	-	-	-	-	-	-	-	-
35 熱 供 給 業	-	-	-	-	-	-	-	-	-	-	-	-
36 水 道 業	18	3,500	3,321	179	-	-	-	-	-	-	-	-
G 情 報 通 信 業	118	35,047	25,556	9,491	-	-	-	-	8	15,265	10,447	4,818
37 通 信 業	21	18,040	13,495	4,545	-	-	-	-	6	11,867	8,771	3,096
38 放 送 業	14	1,626	1,226	400	-	-	-	-	-	-	-	-
39 情 報 サ ー ビ ス 業	45	12,593	8,618	3,975	-	-	-	-	2	3,398	1,676	1,722
40 インターネット附属サービス業	-	-	-	-	-	-	-	-	-	-	-	-
41 映像・音声・文字情報制作業	38	2,788	2,217	571	-	-	-	-	-	-	-	-
H 運 輸 業 ・ 郵 便 業	853	97,355	82,650	14,705	-	-	-	-	12	24,291	22,043	2,248
42 鉄 道 業	136	25,147	23,227	1,920	-	-	-	-	3	8,368	8,041	327
43 道 路 旅 客 運 送 業	136	13,210	12,806	404	-	-	-	-	1	1,800	1,750	50
44 道 路 貨 物 運 送 業	351	26,292	23,458	2,834	-	-	-	-	5	10,778	9,560	1,218
45 水 運 業	9	499	401	98	-	-	-	-	-	-	-	-
46 航 空 運 輸 業	36	4,712	2,326	2,386	-	-	-	-	-	-	-	-
47 倉 庫 業	31	1,381	1,022	359	-	-	-	-	-	-	-	-
48 運 輸 に 附 随 す る サ ー ビ ス 業	118	9,868	7,769	2,099	-	-	-	-	2	2,260	1,958	302
49 郵 便 業	37	16,246	11,641	4,605	-	-	-	-	1	1,085	734	351
I 卸 売 業 ・ 小 売 業	488	129,186	58,560	70,626	3	29,448	6,745	22,703	22	44,430	20,550	23,880
50~55 卸 売 業	178	21,658	13,460	8,198	-	-	-	-	3	3,429	2,051	1,378
56~61 小 売 業	310	107,528	45,100	62,428	3	29,448	6,745	22,703	19	41,001	18,499	22,502
J 金 融 業 ・ 保 険 業	233	47,947	16,043	31,904	-	-	-	-	9	19,765	7,652	12,113
62~64.66 金 融 業	128	16,539	8,122	8,417	-	-	-	-	4	9,668	4,749	4,919
65 金融商品取引・商品先物取引業	8	628	363	265	-	-	-	-	-	-	-	-
67 保 険 業	97	30,780	7,558	23,222	-	-	-	-	5	10,097	2,903	7,194
K 不 動 産 業	50	6,824	5,052	1,772	-	-	-	-	1	3,033	2,780	253
68.69 不 動 産 業	45	6,617	4,901	1,716	-	-	-	-	1	3,033	2,780	253
70 物 品 賃 貸 業	5	207	151	56	-	-	-	-	-	-	-	-
L 学 術 研 究 ・ 専 門 ・ 技 術 サ ー ビ ス 業	99	13,996	10,206	3,790	-	-	-	-	3	5,186	3,270	1,916
71 学 術 ・ 開 発 研 究 機 関	21	3,406	2,689	717	-	-	-	-	1	1,894	1,572	322
72~74 専 門 ・ 技 術 サ ー ビ ス 業	78	10,590	7,517	3,073	-	-	-	-	2	3,292	1,698	1,594
M 宿 泊 業 ・ 飲 食 サ ー ビ ス 業	57	18,520	9,607	8,913	-	-	-	-	6	9,942	4,634	5,308
75 宿 泊 業	21	4,269	2,513	1,756	-	-	-	-	1	1,177	705	472
76.77 飲 食 サ ー ビ ス 業	36	14,251	7,094	7,157	-	-	-	-	5	8,765	3,929	4,836
N 生 活 関 連 サ ー ビ ス 業 ・ 娯 楽 業	49	11,562	4,811	6,751	-	-	-	-	3	7,246	2,824	4,422
78.79 生 活 関 連 サ ー ビ ス 業	22	6,442	2,757	3,685	-	-	-	-	2	3,720	1,450	2,270
80 娯 楽 業	27	5,120	2,054	3,066	-	-	-	-	1	3,526	1,374	2,152
O 教 育 ・ 学 習 支 援 業	239	24,640	11,469	13,171	-	-	-	-	3	5,542	2,372	3,170
81 学 校 教 育 業	207	23,716	10,786	12,930	-	-	-	-	3	5,542	2,372	3,170
82 その他の教育・学習支援業	32	924	683	241	-	-	-	-	-	-	-	-
P 医 療 ・ 福 祉	181	38,098	9,418	28,680	1	6,589	1,440	5,149	8	11,801	2,843	8,958
83 医 療 業	103	19,299	4,284	15,015	-	-	-	-	5	6,035	1,162	4,873
84 保 健 衛 生 業	3	632	261	371	-	-	-	-	-	-	-	-
85 社会保険・社会福祉・介護事業	75	18,167	4,873	13,294	1	6,589	1,440	5,149	3	5,766	1,681	4,085
Q 複 合 サ ー ビ ス 事 業	17	4,302	1,929	2,373	-	-	-	-	1	1,814	919	895
86 郵 便 局	1	671	457	214	-	-	-	-	-	-	-	-
87 協 同 組 合 業	16	3,631	1,472	2,159	-	-	-	-	1	1,814	919	895
R サ ー ビ ス 業	154	22,628	17,646	4,982	-	-	-	-	4	7,789	6,032	1,757
88 廃 棄 物 処 理 業	41	3,830	3,339	491	-	-	-	-	1	1,820	1,735	85
89.90 自動車整備業・機械等修理業	21	1,871	1,617	254	-	-	-	-	-	-	-	-
91 職業紹介・労働者派遣業	10	1,412	1,233	179	-	-	-	-	-	-	-	-
92~95 事業関連等サービス業	82	15,515	11,457	4,058	-	-	-	-	3	5,969	4,297	1,672
96 外 国 公 務	-	-	-	-	-	-	-	-	-	-	-	-
S 公 務	229	35,201	19,259	15,942	-	-	-	-	5	6,492	2,922	3,570
97 国 家 公 務	85	5,926	4,320	1,606	-	-	-	-	-	-	-	-
98 地 方 公 務	144	29,275	14,939	14,336	-	-	-	-	5	6,492	2,922	3,570
T 分 類 不 能 の 産 業	75	4,847	3,103	1,744	-	-	-	-	-	-	-	-

第3表 産業分類別、組合員規模別、男女別、組合数・組合員数

③500~999人				④300~499人				⑤100~299人				産業分類	
組合数	組合員数		組合数	組合員数		組合数	組合員数		組合数	組合員数			合計
	男	女		男	女		男	女					
204	141,892	97,304	44,588	249	96,809	62,316	34,493	788	138,305	96,720	41,585	農業・林業 A	
-	-	-	-	-	-	-	-	-	-	-	-	漁業 B	
-	-	-	-	-	-	-	-	-	-	-	-	鉱業・採石業・砂利採取業 C	
-	-	-	-	-	-	-	-	-	-	-	-	建設業 D	
17	11,254	10,353	901	20	7,575	6,898	677	54	9,758	8,683	1,075	製造業 E	
46	32,030	23,979	8,051	68	26,319	20,628	5,691	260	46,179	35,973	10,206	食料品製造業 09	
1	594	518	76	7	2,792	2,037	755	25	4,210	2,667	1,543	飲料・たばこ・飼料製造業 10	
-	-	-	-	2	759	455	304	2	352	253	-	繊維工業 11	
2	1,401	595	806	3	1,169	787	382	12	2,246	1,398	848	木材・木製品製造業 12	
-	-	-	-	1	461	407	54	3	607	476	131	家具・装備品製造業 13	
-	-	-	-	-	-	-	-	3	603	490	113	バルブ・紙・紙加工品製造業 14	
1	912	734	178	1	403	359	44	7	897	644	253	印刷・同関連業 15	
1	612	498	114	1	328	294	34	10	1,376	1,126	250	化学工業 16	
11	7,226	4,337	2,889	13	5,129	3,498	1,631	62	10,568	7,596	2,972	石油製品・石炭製品製造業 17	
-	-	-	-	1	329	314	15	3	749	685	64	プラスチック製品製造業 18	
-	-	-	-	1	394	252	142	2	518	462	56	ゴム製品製造業 19	
-	-	-	-	2	859	750	109	5	863	714	149	なめし革・同製品・毛皮製造業 20	
-	-	-	-	-	-	-	-	3	500	403	97	窯業・土石製品製造業 21	
4	2,650	2,405	245	7	2,394	2,170	224	18	3,340	3,056	284	鉄鋼業 22	
-	-	-	-	3	1,317	1,137	180	15	2,438	2,082	356	非鉄金属製造業 23	
2	1,378	1,171	207	1	343	278	65	23	4,093	3,493	600	金属製品製造業 24	
3	2,698	1,900	798	6	2,442	2,099	343	20	3,330	2,768	562	はん用機械器具製造業 25	
3	2,182	1,965	217	1	428	408	20	6	1,143	1,002	141	生産用機械器具製造業 26	
3	1,794	1,490	304	-	-	-	-	5	924	862	62	業務用機械器具製造業 27	
2	1,104	948	156	3	1,114	907	207	3	742	599	143	電子部品・デバイス・電子回路製造業 28	
7	5,743	4,284	1,459	11	4,130	3,237	893	10	2,383	1,892	491	電気機械器具製造業 29	
1	507	395	112	-	-	-	-	3	619	404	215	情報通信機械器具製造業 30	
3	2,008	1,818	190	3	1,153	990	163	12	2,342	1,957	385	輸送用機械器具製造業 31	
2	1,221	921	300	1	375	249	126	8	1,336	944	392	その他の製造業 32	
6	4,196	3,841	355	10	3,952	3,295	657	15	2,634	2,355	279	電気・ガス・熱供給・水道業 F	
2	1,147	954	193	3	1,240	1,120	120	11	1,884	1,729	155	電気業 33	
1	594	511	83	7	2,712	2,175	537	1	178	95	83	ガス業 34	
-	-	-	-	-	-	-	-	-	-	-	-	熱供給業 35	
3	2,455	2,376	79	-	-	-	-	3	572	531	41	水道業 36	
14	9,780	7,157	2,623	12	4,758	3,761	997	21	3,895	3,115	780	情報通信業 G	
6	4,724	3,642	1,082	2	704	526	178	3	647	473	174	通信業 37	
-	-	-	-	3	1,096	816	280	2	417	331	86	放送業 38	
6	3,687	2,424	1,263	6	2,539	2,112	427	13	2,439	1,977	462	情報サービス業 39	
-	-	-	-	-	-	-	-	-	-	-	-	インターネット関連サービス業 40	
2	1,369	1,091	278	1	419	307	112	3	392	334	58	映像・音声・文字情報制作業 41	
40	27,750	20,056	7,694	23	8,913	8,107	806	120	19,510	16,981	2,529	運輸業・郵便業 H	
3	1,906	1,871	35	12	4,605	4,210	395	43	7,466	6,530	936	鉄道業 42	
6	3,855	3,760	95	2	863	844	19	19	3,114	2,982	132	道路旅客運送業 43	
4	2,526	2,085	441	6	2,210	1,946	264	32	5,032	4,515	517	道路貨物運送業 44	
-	-	-	-	-	-	-	-	2	297	266	31	水運業 45	
4	2,905	838	2,067	1	487	422	65	5	815	695	120	航空運輸業 46	
-	-	-	-	-	-	-	-	5	666	418	248	倉庫業 47	
3	2,070	1,208	862	1	338	300	38	14	2,120	1,575	545	運輸に附属するサービス業 48	
20	14,488	10,294	4,194	1	410	385	25	-	-	-	-	郵便業 49	
23	17,108	10,576	6,532	24	9,212	5,514	3,698	92	16,026	9,182	6,844	卸売業・小売業 I	
6	4,456	2,633	1,823	8	2,761	1,703	1,058	37	6,255	4,166	2,089	卸売業 50~55	
17	12,652	7,943	4,709	16	6,451	3,811	2,640	55	9,771	5,016	4,755	小売業 56~61	
10	6,768	2,394	4,374	25	9,999	1,359	8,640	35	7,412	2,628	4,784	金融業・保険業 J	
3	2,002	967	1,035	2	817	295	522	9	1,481	768	713	金融業 62~64, 66	
-	-	-	-	1	495	282	213	-	-	-	-	金融商品取引・商品先物取引業 65	
7	4,766	1,427	3,339	22	8,687	782	7,905	26	5,931	1,860	4,071	保険業 67	
2	1,526	1,144	382	1	321	216	105	5	786	522	264	不動産業 K	
2	1,526	1,144	382	1	321	216	105	5	786	522	264	不動産業 68, 69	
-	-	-	-	-	-	-	-	-	-	-	-	物品賃貸業 70	
5	2,852	2,478	374	4	1,504	1,136	368	15	2,550	1,934	616	学術研究・専門・技術サービス業 L	
-	-	-	-	2	832	621	211	1	127	72	55	学術・開発研究機関 71	
5	2,852	2,478	374	2	672	515	157	14	2,423	1,862	561	専門・技術サービス業 72~74	
4	2,611	1,586	1,025	6	2,442	1,300	1,142	16	2,733	1,609	1,124	宿泊業・飲食サービス業 M	
1	592	299	293	3	1,145	735	410	6	927	536	391	宿泊業 75	
3	2,019	1,287	732	3	1,297	565	732	10	1,806	1,073	733	飲食サービス業 76, 77	
1	930	400	530	4	1,630	926	704	6	895	251	644	生活関連サービス業・娯楽業 N	
1	930	400	530	2	908	524	384	4	587	251	336	生活関連サービス業 78, 79	
-	-	-	-	2	722	402	320	2	308	-	308	娯楽業 80	
9	6,153	2,536	3,617	11	4,204	1,824	2,380	23	3,729	1,876	1,853	教育・学習支援業 O	
9	6,153	2,536	3,617	11	4,204	1,824	2,380	22	3,528	1,682	1,846	学校教育 81	
-	-	-	-	-	-	-	-	1	201	194	7	その他の教育・学習支援業 82	
6	3,697	684	3,013	18	6,876	1,819	5,057	32	5,878	1,749	4,129	医療・福祉 P	
5	3,108	508	2,600	13	5,043	1,233	3,810	19	3,447	935	2,512	医療業 83	
-	-	-	-	1	309	142	167	2	323	119	204	保健衛生 84	
1	589	176	413	4	1,524	444	1,080	11	2,108	695	1,413	社会保険・社会福祉・介護事業 85	
2	1,465	586	879	-	-	-	-	3	586	284	302	複合サービス事業 Q	
1	671	457	214	-	-	-	-	-	-	-	-	郵便局 86	
1	794	129	665	-	-	-	-	3	586	284	302	協同組合 87	
10	6,980	5,745	1,235	5	2,286	1,820	466	18	2,704	1,948	756	サービス業 R	
-	-	-	-	-	448	351	97	5	702	521	181	廃棄物処理業 88	
1	557	506	51	-	-	-	-	5	791	641	150	自動車整備業・機械等修理業 89, 90	
1	832	802	30	1	317	317	-	-	-	-	-	職業紹介・労働者派遣業 91	
8	5,591	4,437	1,154	4	1,521	1,152	369	8	1,211	786	425	事業関連等サービス業 92~95	
-	-	-	-	-	-	-	-	-	-	-	-	外国公務 96	
8	6,105	3,400	2,705	18	6,818	3,713	3,105	63	10,908	6,233	4,675	公務 S	
2	1,555	1,152	403	3	1,069	716	353	7	1,178	831	347	国家公務 97	
6	4,550	2,248	2,302	15	5,749	2,997	2,752	56	9,730	5,402	4,328	地方公務 98	
1	687	389	298	-	-	-	-	10	2,122	1,397	725	分類不能の産業 T	

第3表 産業分類別、組合員規模別、男女別、組合数・組合員数

産業分類	⑥30~99人				⑦29人以下			
	組合数	組合員数	人		組合数	組合員数	人	
			男	女			男	女
合計	1,193	69,627	47,427	22,200	1,679	20,158	14,826	5,332
A 農業・林業	-	-	-	-	-	-	-	-
B 漁業	-	-	-	-	-	-	-	-
C 鉱業・採石業・砂利採取業	-	-	-	-	1	21	12	9
D 建設業	44	2,775	2,377	398	29	386	318	68
E 製造業	382	22,565	17,574	4,991	395	5,059	3,967	1,092
09 食品製造業	32	2,182	1,479	703	39	563	366	197
10 飲料・たばこ・飼料製造業	8	511	390	121	10	160	101	59
11 繊維工業	25	1,298	800	498	42	565	402	163
12 木材・木製品製造業	3	168	147	21	3	32	29	3
13 家具・装備品製造業	2	146	122	24	4	47	40	7
14 パルプ・紙・紙加工品製造業	17	1,152	926	226	18	187	142	45
15 印刷・関連業	12	686	508	178	23	281	204	77
16 化学工業	74	4,569	3,329	1,240	55	723	550	173
17 石油製品・石炭製品製造業	4	184	164	20	8	92	69	23
18 プラスチック製品製造業	7	477	394	83	7	94	68	26
19 ゴム製品製造業	6	309	242	67	4	65	48	17
20 なめし革・同製品・毛皮製造業	-	-	-	-	-	-	-	-
21 窯業・土石製品製造業	6	294	251	43	25	146	114	32
22 鉄鋼業	18	993	868	125	16	213	191	22
23 非鉄金属製造業	11	550	460	90	11	181	151	30
24 金属製品製造業	44	2,428	1,987	441	60	755	677	78
25 はん用機械器具製造業	34	2,075	1,795	280	20	254	228	26
26 生産用機械器具製造業	18	1,121	994	127	16	187	168	19
27 業務用機械器具製造業	9	551	418	133	5	100	77	23
28 電子部品・デバイス・電子回路製造業	7	417	354	63	6	62	42	20
29 電気機械器具製造業	23	1,275	985	290	10	178	157	21
30 情報通信機械器具製造業	1	33	30	3	1	9	8	-
31 輸送用機械器具製造業	12	717	624	93	4	74	69	5
32 その他の製造業	9	429	307	122	8	92	66	26
F 電気・ガス・熱供給・水道業	7	476	421	55	6	92	83	9
33 電気業	1	95	90	5	-	-	-	-
34 ガス業	-	-	-	-	-	-	-	-
35 熱供給業	-	-	-	-	-	-	-	-
36 水道業	6	381	331	50	6	92	83	9
G 情報通信業	15	813	672	141	48	536	404	132
37 通信業	1	48	44	4	3	50	39	11
38 放送業	1	32	32	-	8	81	47	34
39 情報サービス業	7	357	280	77	11	173	149	24
40 インターネット附随サービス業	-	-	-	-	-	-	-	-
41 映像・音声・文字情報制作業	6	376	316	60	26	232	169	63
H 運輸業・郵便業	204	11,909	10,859	1,050	454	4,982	4,604	378
42 鉄道業	36	2,094	1,890	204	39	708	685	23
43 道路旅客運送業	47	2,964	2,883	81	61	614	587	27
44 道路貨物運送業	68	3,618	3,359	259	236	2,128	1,993	135
45 水運業	2	157	98	59	4	45	37	8
46 航空運送業	5	244	158	86	21	261	213	48
47 倉庫業	10	496	440	56	16	219	164	55
48 運輸に附随するサービス業	33	2,221	1,929	292	65	859	799	60
49 郵便業	3	115	102	13	12	148	126	22
I 卸売業・小売業	179	10,879	4,755	6,124	145	2,083	1,238	845
50~55 卸売業	62	3,863	2,308	1,555	62	894	599	295
56~61 小売業	117	7,016	2,447	4,569	83	1,189	639	550
J 金融業・保険業	51	2,789	1,346	1,443	103	1,214	664	550
62~64.66 金融業	26	1,565	775	790	84	1,006	568	438
65 金融商品取引・商品先物取引業	2	71	46	25	5	62	35	27
67 保険業	23	1,153	525	628	14	146	61	85
K 不動産業	17	823	221	602	24	335	169	166
68.69 不動産業	13	632	86	546	23	319	153	166
70 物品賃貸業	4	191	135	56	1	16	16	-
L 学術研究、専門・技術サービス業	23	1,226	926	300	49	678	482	216
71 学術・開発研究機関	7	396	314	82	10	157	110	47
72~74 専門・技術サービス業	16	830	612	218	39	521	352	169
M 宿泊業・飲食サービス業	11	618	377	241	14	174	101	73
75 宿泊業	7	396	220	176	3	32	18	14
76.77 飲食サービス業	4	222	157	65	11	142	83	59
N 生活関連サービス業・娯楽業	13	603	271	332	22	258	139	119
78.79 生活関連サービス業	5	237	107	130	8	60	25	35
80 娯楽業	8	366	164	202	14	198	114	84
O 教育・学習支援業	70	3,720	2,035	1,685	123	1,292	826	466
81 学校教育	60	3,296	1,787	1,509	102	993	585	408
82 その他の教育・学習支援業	10	424	248	176	21	299	241	58
P 医療・福祉	46	2,487	674	1,813	70	770	209	561
83 医療業	24	1,285	333	952	37	381	113	268
84 保健衛生業	-	-	-	-	-	-	-	-
85 社会保険・社会福祉・介護事業	22	1,202	341	861	33	389	96	293
Q 複合サービス事業	5	365	86	279	6	72	54	18
86 郵便局	-	-	-	-	-	-	-	-
87 協同組合	5	365	86	279	6	72	54	18
R サービス業	38	2,144	1,565	579	79	725	536	189
88 廃棄物処理業	12	650	542	108	23	210	190	20
89.90 自動車整備業・機械等修理業	7	411	363	48	8	112	107	5
91 職業紹介・労働者派遣業	3	215	93	122	5	48	21	27
92~95 事業関連等サービス業	16	868	567	301	43	355	218	137
96 外国公務	-	-	-	-	-	-	-	-
S 公務	65	3,995	2,388	1,607	70	883	603	280
97 国家公務	27	1,571	1,205	366	46	553	416	137
98 地方公務	38	2,424	1,183	1,241	24	330	187	143
T 分類不能の産業	23	1,440	880	560	41	598	437	161

第4表 上部団体別、適用法規別、男女別、組合数・組合員数

団 体	合 計				労働組合法				行労法・地公労法				行政執行法人の労働関係に関する法律			
	組合数	組合員数	男	女	組合数	組合員数	男	女	組合数	組合員数	男	女	組合数	組合員数	男	女
合 計	4,241	738,358	474,325	264,033	3,897	676,675	441,126	235,549	43	10,522	7,816	2,706	2	773	660	113
連 合 小 計	2,293	533,575	336,924	196,651	2,098	492,878	314,047	178,831	33	9,930	7,421	2,509	1	752	639	113
連合大阪	1,967	470,106	307,791	162,315	1,810	431,718	286,660	145,058	33	9,930	7,421	2,509	1	752	639	113
連合直結	326	63,469	29,133	34,336	288	61,160	27,387	33,773	-	-	-	-	-	-	-	-
全 労 連 小 計	566	42,298	21,001	21,297	427	21,829	11,026	10,803	8	555	367	188	1	21	21	-
大阪労連	543	41,101	20,222	20,879	408	21,422	10,777	10,645	8	555	367	188	1	21	21	-
全労連直結	23	1,197	779	418	19	407	249	158	-	-	-	-	-	-	-	-
そ の 他	1,419	163,594	117,281	46,313	1,409	163,077	116,934	46,143	2	37	28	9	-	-	-	-
重 複 加 盟	37	1,109	881	228	37	1,109	881	228	-	-	-	-	-	-	-	-

団 体	地方公営企業労働関係法				国公法・地公法				国家公務員法				地方公務員法			
	組合数	組合員数	男	女	組合数	組合員数	男	女	組合数	組合員数	男	女	組合数	組合員数	男	女
合 計	41	9,749	7,156	2,593	301	51,161	25,383	25,778	87	6,003	4,377	1,626	214	45,158	21,006	24,152
連 合 小 計	32	9,178	6,782	2,396	162	30,767	15,456	15,311	41	3,140	2,399	741	121	27,627	13,057	14,570
連合大阪	32	9,178	6,782	2,396	124	28,458	13,710	14,748	4	837	657	180	120	27,621	13,053	14,568
連合直結	-	-	-	-	38	2,309	1,746	563	37	2,303	1,742	561	1	6	4	2
全 労 連 小 計	7	534	346	188	131	19,914	9,608	10,306	45	2,663	1,878	785	86	17,251	7,730	9,521
大阪労連	7	534	346	188	127	19,124	9,078	10,046	41	1,873	1,348	525	86	17,251	7,730	9,521
全労連直結	-	-	-	-	4	790	530	260	4	790	530	260	-	-	-	-
そ の 他	2	37	28	9	8	480	319	161	1	200	100	100	7	280	219	61
重 複 加 盟	-	-	-	-	-	-	-	-	-	-	-	-	-	-	-	-

第5表 上部団体別、企業規模別、男女別、組合数・組合員数

団 体	合 計				民営企業合計											
	組合数	組合員数	男女別		組合数	組合員数	男女別		①5,000人以上				②1,000~4,999人			
			男	女			組合数	組合員数	男	女	組合数	組合員数	男	女		
合 計	4,241	738,358	474,325	264,033	3,870	675,812	441,059	234,753	658	281,399	166,785	114,614	731	204,963	130,399	74,564
連 合 小 計	2,293	533,575	336,924	196,651	2,084	492,361	314,002	178,359	540	255,399	150,086	105,313	435	138,215	89,218	48,997
連合大阪	1,967	470,106	307,791	162,315	1,796	431,201	286,615	144,586	438	218,337	139,148	79,189	355	124,496	79,901	44,595
連合直結	326	63,469	29,133	34,336	288	61,160	27,387	33,773	102	37,062	10,938	26,124	80	13,719	9,317	4,402
全 労 連 小 計	566	42,298	21,001	21,297	416	21,549	11,006	10,543	43	933	591	342	35	6,160	2,458	3,702
大阪労連	543	41,101	20,222	20,879	397	21,142	10,757	10,385	43	922	580	342	31	6,038	2,361	3,677
全労連直結	23	1,197	779	418	19	407	249	158	-	11	11	-	4	122	97	25
そ の 他	1,419	163,594	117,281	46,313	1,407	163,011	116,932	46,079	104	25,562	16,572	8,990	265	60,967	38,976	21,991
重 複 加 盟	37	1,109	881	228	37	1,109	881	228	29	495	464	31	4	379	253	126

団 体	③500~999人				④300~499人				⑤100~299人				⑥30~99人			
	組合数	組合員数	男女別		組合数	組合員数	男女別		組合数	組合員数	男女別		組合数	組合員数	男女別	
			男	女			男	女			男	女			男	女
合 計	388	69,578	50,583	18,995	284	33,247	24,403	8,844	740	45,501	35,339	10,162	638	14,455	11,716	2,739
連 合 小 計	219	44,568	33,568	11,000	154	21,196	15,845	5,351	346	24,646	18,805	5,841	276	6,239	4,986	1,253
連合大阪	192	40,397	30,829	9,568	128	17,470	13,283	4,187	308	22,348	17,118	5,230	267	6,094	4,868	1,226
連合直結	27	4,171	2,739	1,432	26	3,726	2,562	1,164	38	2,298	1,687	611	9	145	118	27
全 労 連 小 計	34	2,958	736	2,222	26	1,744	1,205	539	107	3,449	2,607	842	76	1,590	1,056	534
大阪労連	29	2,858	686	2,172	23	1,701	1,183	518	103	3,397	2,583	814	76	1,590	1,056	534
全労連直結	5	100	50	50	3	43	22	21	4	52	24	28	-	-	-	-
そ の 他	136	22,179	16,351	5,828	105	10,323	7,361	2,962	289	17,498	14,011	3,487	286	6,626	5,674	952
重 複 加 盟	1	127	72	55	1	16	8	8	2	92	84	8	-	-	-	-

第5表 上部団体別、企業規模別、男女別、組合数・組合員数

団 体									⑨国公営			
	⑦29人以下				⑧その他							
	組合数	組合員数	男	女	組合数	組合員数	男	女	組合数	組合員数	男	女
合 計	263	1,762	1,483	279	168	24,907	20,351	4,556	371	62,546	33,266	29,280
連 合 小 計	91	633	482	151	23	1,465	1,012	453	209	41,214	22,922	18,292
連合大阪	87	600	462	138	21	1,459	1,006	453	171	38,905	21,176	17,729
連合直結	4	33	20	13	2	6	6	-	38	2,309	1,746	563
全 労 連 小 計	40	222	179	43	55	4,493	2,174	2,319	150	20,749	9,995	10,754
大阪労連	39	220	177	43	53	4,416	2,131	2,285	146	19,959	9,465	10,494
全労連直結	1	2	2	-	2	77	43	34	4	790	530	260
そ の 他	132	907	822	85	90	18,949	17,165	1,784	12	583	349	234
重 複 加 盟	-	-	-	-	-	-	-	-	-	-	-	-

第6表 上部団体別、組合員規模別、男女別、組合数・組合員数

団体	合 計				①5,000人以上				②1,000~4,999人				③500~999人			
	組合数	組合員数	男女別		組合数	組合員数	男女別		組合数	組合員数	男女別		組合数	組合員数	男女別	
			男	女			男	女			男	女			男	女
合 計	4,241	738,358	474,325	264,033	4	36,037	8,185	27,852	124	235,530	147,547	87,983	204	141,892	97,304	44,588
連 合 小 計	2,293	533,575	336,924	196,651	4	36,037	8,185	27,852	95	181,938	115,302	66,636	153	107,174	74,089	33,085
連合大阪	1,967	470,106	307,791	162,315	4	36,037	8,185	27,852	84	162,875	106,957	55,918	135	95,073	67,773	27,300
連合直結	326	63,469	29,133	34,336	-	-	-	-	11	19,063	8,345	10,718	18	12,101	6,316	5,785
全 労 連 小 計	566	42,298	21,001	21,297	-	-	-	-	5	7,551	3,467	4,084	10	6,967	2,769	4,198
大阪労連	543	41,101	20,222	20,879	-	-	-	-	5	7,551	3,467	4,084	9	6,279	2,311	3,968
全労連直結	23	1,197	779	418	-	-	-	-	-	-	-	-	1	688	458	230
そ の 他	1,419	163,594	117,281	46,313	-	-	-	-	24	46,041	28,778	17,263	41	27,751	20,446	7,305
重 複 加 盟	37	1,109	881	228	-	-	-	-	-	-	-	-	-	-	-	-

団体	④300~499人				⑤100~299人				⑥30~99人				⑦29人以下			
	組合数	組合員数	男女別		組合数	組合員数	男女別		組合数	組合員数	男女別		組合数	組合員数	男女別	
			男	女			男	女			男	女			男	女
合 計	249	96,809	62,316	34,493	788	138,305	96,720	41,585	1,193	69,627	47,427	22,200	1,679	20,158	14,826	5,332
連 合 小 計	175	68,946	43,498	25,448	510	90,511	63,106	27,405	672	39,828	26,178	13,650	684	9,141	6,566	2,575
連合大阪	144	56,347	40,470	15,877	450	78,522	57,190	21,332	570	33,661	21,729	11,932	580	7,591	5,487	2,104
連合直結	31	12,599	3,028	9,571	60	11,989	5,916	6,073	102	6,167	4,449	1,718	104	1,550	1,079	471
全 労 連 小 計	16	5,867	2,804	3,063	61	10,546	5,031	5,515	142	8,277	4,749	3,528	332	3,090	2,181	909
大阪労連	16	5,867	2,804	3,063	61	10,546	5,031	5,515	137	7,953	4,546	3,407	315	2,905	2,063	842
全労連直結	-	-	-	-	-	-	-	-	5	324	203	121	17	185	118	67
そ の 他	58	21,996	16,014	5,982	220	37,657	28,855	8,802	385	21,841	16,772	5,069	691	8,308	6,416	1,892
重 複 加 盟	-	-	-	-	3	409	272	137	6	319	272	47	28	381	337	44

第7表 行政区別、上部団体別、男女別、組合数・組合員数

行政区別	合 計				連 合 小 計				連 合 大 阪			
	組合数	組合員数	人		組合数	組合員数	人		組合数	組合員数	人	
			男	女			男	女			男	女
合 計	4,241	738,358	474,325	264,033	2,293	533,575	336,924	196,651	1,967	470,106	307,791	162,315
大 阪 市 域	2,353	467,033	289,587	177,446	1,295	344,737	210,542	134,195	1,073	295,312	187,790	107,522
北 区	477	103,653	68,468	35,185	265	77,587	51,119	26,468	208	62,319	43,745	18,574
都 島 区	35	8,583	5,051	3,532	18	5,970	3,489	2,481	15	5,608	3,441	2,167
福 島 区	48	11,555	6,406	5,149	25	3,683	2,268	1,415	23	3,663	2,255	1,408
此 花 区	66	13,035	9,089	3,946	36	11,339	7,854	3,485	27	10,913	7,561	3,352
中 央 区	532	126,630	72,125	54,505	289	89,928	48,074	41,854	225	68,445	40,641	27,804
西 区	163	29,330	17,971	11,359	89	22,641	14,074	8,567	74	20,628	12,704	7,924
港 区	96	5,482	4,673	809	26	2,714	2,180	534	21	2,505	2,009	496
大 正 区	49	3,419	3,034	385	27	2,624	2,308	316	26	2,525	2,226	299
天 王 寺 区	88	23,426	15,353	8,073	46	12,769	9,977	2,792	42	11,961	9,848	2,113
浪 速 区	72	17,485	12,832	4,653	46	15,769	11,435	4,334	40	15,229	11,275	3,954
西 淀 川 区	78	8,759	6,095	2,664	45	5,151	4,090	1,061	36	4,450	3,509	941
東 淀 川 区	74	9,960	7,199	2,761	40	5,509	4,257	1,252	37	5,057	3,959	1,098
東 成 区	24	2,638	1,991	647	15	2,126	1,578	548	14	2,107	1,569	538
生 野 区	20	3,302	2,032	1,270	11	1,483	1,009	474	10	1,465	995	470
旭 区	26	2,996	2,403	593	15	2,273	1,865	408	12	1,839	1,590	249
城 東 区	50	9,780	6,875	2,905	29	8,230	5,617	2,613	25	7,703	5,453	2,250
阿 倍 野 区	46	6,572	3,704	2,868	30	5,268	2,699	2,569	24	3,985	2,031	1,954
住 吉 区	23	3,803	2,033	1,770	11	1,461	1,030	431	10	1,432	1,011	421
東 住 吉 区	17	1,217	973	244	12	556	348	208	12	556	348	208
西 成 区	49	3,880	2,915	965	29	3,064	2,270	794	27	3,049	2,261	788
淀 川 区	161	47,623	22,356	25,267	100	43,893	19,480	24,413	82	39,335	15,945	23,390
鶴 見 区	30	9,045	3,720	5,325	18	7,913	3,079	4,834	18	7,913	3,079	4,834
住 之 江 区	106	12,426	10,309	2,117	59	10,820	8,857	1,963	52	10,699	8,774	1,925
平 野 区	23	2,434	1,980	454	14	1,966	1,585	381	13	1,926	1,561	365
三 島 地 域	455	56,127	40,184	15,943	202	35,743	24,977	10,766	171	31,451	22,549	8,902
吹 田 市	121	18,032	11,886	6,146	58	11,714	7,896	3,818	48	10,105	6,657	3,448
高 槻 市	110	12,934	9,061	3,873	52	6,964	4,605	2,359	46	6,791	4,476	2,315
茨 木 市	118	11,776	8,421	3,355	50	8,202	5,445	2,757	39	6,704	4,996	1,708
摂 津 市	89	11,817	9,629	2,188	31	7,517	5,996	1,521	27	6,505	5,385	1,120
三 島 郡	17	1,568	1,187	381	11	1,346	1,035	311	11	1,346	1,035	311
豊 能 地 域	187	34,571	21,201	13,370	103	29,437	17,736	11,701	94	27,557	16,818	10,739
豊 中 市	119	21,303	12,181	9,122	65	17,709	9,701	8,008	60	16,864	9,129	7,735
池 田 市	35	9,481	7,092	2,389	20	8,764	6,487	2,277	17	7,735	6,147	1,588
箕 面 市	27	3,487	1,770	1,717	13	2,671	1,393	1,278	13	2,671	1,393	1,278
豊 能 郡	6	300	158	142	5	293	155	138	4	287	149	138
北 河 内 地 域	302	53,267	38,042	15,225	181	40,548	28,185	12,363	163	37,939	26,868	11,071
守 口 市	41	7,334	4,976	2,358	17	5,218	3,306	1,912	17	5,109	3,251	1,858
枚 方 市	93	14,556	9,885	4,671	57	11,410	7,527	3,883	49	10,076	7,148	2,928
寝 屋 川 市	44	7,841	5,822	2,019	23	4,292	3,169	1,123	23	4,292	3,169	1,123
大 東 市	44	4,592	3,655	937	26	3,095	2,402	693	26	3,095	2,402	693
門 真 市	50	17,626	12,954	4,672	39	15,645	11,278	4,367	30	14,497	10,412	4,085
四 條 畷 市	15	374	198	176	7	239	91	148	7	239	91	148
交 野 市	15	944	552	392	12	649	412	237	11	631	395	236
中 河 内 地 域	244	38,823	23,372	15,451	124	28,224	16,060	12,164	110	26,895	15,670	11,225
八 尾 市	67	9,708	6,768	2,940	36	7,198	5,443	1,755	34	7,137	5,395	1,742
柏 原 市	28	4,181	3,426	755	15	3,089	2,602	487	15	3,089	2,602	487
東 大 阪 市	149	24,934	13,178	11,756	73	17,937	8,015	9,922	61	16,669	7,673	8,996
南 河 内 地 域	118	13,341	7,508	5,833	65	8,437	4,774	3,663	59	7,492	4,466	3,026
富 田 林 市	29	2,343	1,100	1,243	16	980	474	506	12	564	352	212
河 内 長 野 市	19	1,769	1,476	293	12	1,554	1,380	174	12	1,544	1,371	173
松 原 市	24	5,399	2,535	2,864	12	2,914	1,003	1,911	12	2,914	1,003	1,911
羽 曳 野 市	19	1,252	660	592	10	748	402	346	9	465	260	205
藤 井 寺 市	12	1,480	852	628	6	1,338	790	548	5	1,102	755	347
大 阪 狭 山 市	9	920	771	149	7	813	667	146	7	813	667	146
南 河 内 郡	6	178	114	64	2	90	58	32	2	90	58	32
堺 市 域	278	46,016	34,502	11,514	159	30,394	23,864	6,530	145	28,638	23,323	5,315
北 区	17	6,562	6,060	502	9	2,502	2,193	309	9	2,502	2,193	309
堺 区	116	21,539	15,159	6,380	70	14,958	11,786	3,172	59	13,373	11,389	1,984
中 区	30	2,971	2,145	826	11	1,176	806	370	11	1,176	806	370
西 区	76	10,809	8,840	1,969	47	8,439	7,279	1,160	45	8,308	7,174	1,134
東 区	6	621	251	370	2	94	21	73	2	94	21	73
南 区	10	766	589	177	5	659	489	170	5	659	489	170
美 原 区	23	2,748	1,458	1,290	15	2,566	1,290	1,276	14	2,526	1,251	1,275
泉 北 地 域	112	8,079	5,688	2,391	58	4,514	3,039	1,475	56	4,201	2,875	1,326
泉 大 津 市	41	2,296	1,492	804	20	1,362	748	614	19	1,339	729	610
和 泉 市	40	2,587	1,570	1,017	23	1,551	955	596	22	1,261	810	451
高 石 市	25	2,399	2,035	364	11	870	798	72	11	870	798	72
泉 北 郡	6	797	591	206	4	731	538	193	4	731	538	193
泉 南 地 域	192	21,101	14,241	6,860	106	11,541	7,747	3,794	96	10,621	7,432	3,189
岸 和 田 市	63	6,305	3,943	2,362	33	3,161	1,999	1,162	30	2,612	1,925	687
貝 塚 市	42	4,581	3,436	1,145	25	2,168	1,634	534	24	2,101	1,568	533
泉 佐 野 市	48	6,076	4,066	2,010	30	3,577	2,316	1,261	26	3,456	2,210	1,246
泉 南 市	16	2,152	1,560	592	8	1,654	1,226	428	7	1,505	1,187	318
阪 南 市	5	520	338	182	2	318	170	148	2	318	170	148
泉 南 郡	18	1,467	898	569	8	663	402	261	7	629	372	257

第7表 行政区別、上部団体別、男女別、組合数・組合員数

行政区別	連合直結				全労連小計				大阪労連			
	組合数	組合員数	人		組合数	組合員数	人		組合数	組合員数	人	
			男	女			男	女			男	女
合計	326	63,469	29,133	34,336	566	42,298	21,001	21,297	543	41,101	20,222	20,879
大阪市域	222	49,425	22,752	26,673	249	17,643	10,059	7,584	230	16,474	9,308	7,166
北 区	57	15,268	7,374	7,894	50	1,471	1,024	447	46	1,434	997	437
都 島 区	3	362	48	314	5	1,937	1,008	929	5	1,937	1,008	929
福 島 区	2	20	13	7	3	39	10	29	3	39	10	29
此 花 区	9	425	293	133	5	54	28	26	5	54	28	26
中 央 区	64	21,483	7,433	14,050	51	4,887	2,655	2,232	42	3,942	2,067	1,875
西 淀 区	15	2,013	1,370	643	7	89	59	30	6	87	57	30
港 区	5	209	171	38	8	146	135	11	8	72	65	7
大 正 区	1	99	82	17	2	30	27	3	2	30	27	3
天 王 寺 区	4	808	129	679	22	4,078	2,139	1,939	21	4,058	2,128	1,930
浪 速 区	6	540	160	380	6	351	349	2	6	351	349	2
西 淀 川 区	9	701	581	120	10	1,113	406	707	8	1,099	402	697
東 淀 川 区	3	452	298	154	4	62	31	31	3	52	27	25
東 成 区	1	19	9	10	3	56	32	24	3	56	32	24
生 野 区	1	18	14	4	5	47	28	19	5	47	28	19
旭 区	3	434	275	159	3	23	11	12	3	23	11	12
城 東 区	4	527	164	363	8	263	200	63	8	263	200	63
阿 倍 野 区	6	1,283	668	615	3	20	13	7	3	20	13	7
住 吉 区	1	29	19	10	7	297	84	213	7	297	84	213
東 住 吉 区	-	-	-	-	2	4	3	1	2	4	3	1
西 成 区	2	15	9	6	4	229	137	92	4	229	137	92
淀 川 区	18	4,558	3,535	1,023	22	1,175	889	286	22	1,175	889	286
鶴 見 区	-	-	-	-	4	636	213	423	4	636	213	423
住 之 江 区	7	121	83	38	13	629	573	56	12	562	528	34
平 野 区	1	40	24	16	2	7	5	2	2	7	5	2
三 島 地 域	31	4,292	2,428	1,864	65	4,110	2,001	2,109	62	4,093	1,984	2,109
吹 田 市	10	1,609	1,239	370	22	2,477	1,151	1,326	21	2,477	1,151	1,326
高 槻 市	6	173	129	44	12	954	364	590	12	954	364	590
茨 木 市	11	1,498	449	1,049	23	617	456	161	21	600	439	161
摂 津 市	4	1,012	611	401	4	42	25	17	4	42	25	17
三 島 郡	-	-	-	-	4	20	5	15	4	20	5	15
豊 能 地 域	9	1,880	918	962	31	861	495	366	31	861	495	366
豊 中 市	5	845	572	273	19	629	334	295	19	629	334	295
池 田 市	3	1,029	340	689	5	107	90	17	5	107	90	17
箕 面 市	-	-	-	-	6	118	68	50	6	118	68	50
豊 能 郡	1	6	6	-	1	7	3	4	1	7	3	4
北 河 内 地 域	18	2,609	1,317	1,292	55	4,149	2,007	2,142	55	4,149	2,007	2,142
守 口 市	-	109	55	54	10	813	424	389	10	813	424	389
枚 方 市	8	1,334	379	955	19	1,194	650	544	19	1,194	650	544
寝 屋 川 市	-	-	-	-	11	997	366	631	11	997	366	631
大 東 市	-	-	-	-	8	229	88	141	8	229	88	141
門 真 市	9	1,148	866	282	2	598	336	262	2	598	336	262
四 條 畷 市	-	-	-	-	2	23	3	20	2	23	3	20
交 野 市	1	18	17	1	3	295	140	155	3	295	140	155
中 河 内 地 域	14	1,329	390	939	40	2,671	1,095	1,576	40	2,671	1,095	1,576
八 尾 市	2	61	48	13	11	762	321	441	11	762	321	441
柏 原 市	-	-	-	-	4	265	98	167	4	265	98	167
東 大 阪 市	12	1,268	342	926	25	1,644	676	968	25	1,644	676	968
南 河 内 地 域	6	945	308	637	26	1,962	643	1,319	26	1,962	643	1,319
富 田 林 市	4	416	122	294	8	1,027	335	692	8	1,027	335	692
河 内 長 野 市	-	10	9	1	3	139	72	67	3	139	72	67
松 原 市	-	-	-	-	4	420	142	278	4	420	142	278
羽 曳 野 市	1	283	142	141	4	234	44	190	4	234	44	190
藤 井 寺 市	1	236	35	201	4	104	33	71	4	104	33	71
大 阪 狭 山 市	-	-	-	-	1	9	9	-	1	9	9	-
南 河 内 郡	-	-	-	-	2	29	8	21	2	29	8	21
堺 市 域	14	1,756	541	1,215	51	6,580	2,835	3,745	51	6,580	2,835	3,745
北 区	-	-	-	-	5	420	262	158	5	420	262	158
堺 区	11	1,585	397	1,188	31	5,009	2,225	2,784	31	5,009	2,225	2,784
中 区	-	-	-	-	3	71	11	60	3	71	11	60
西 区	2	131	105	26	6	614	121	493	6	614	121	493
東 区	-	-	-	-	2	361	111	250	2	361	111	250
南 区	-	-	-	-	1	76	76	-	1	76	76	-
美 原 区	1	40	39	1	3	29	29	-	3	29	29	-
泉 北 地 域	2	313	164	149	14	855	285	570	13	844	274	570
泉 大 津 市	1	23	19	4	4	142	38	104	3	131	27	104
和 泉 市	1	290	145	145	5	470	121	349	5	470	121	349
高 石 市	-	-	-	-	5	243	126	117	5	243	126	117
泉 北 郡	-	-	-	-	-	-	-	-	-	-	-	-
泉 南 地 域	10	920	315	605	35	3,467	1,581	1,886	35	3,467	1,581	1,886
岸 和 田 市	3	549	74	475	14	1,897	850	1,047	14	1,897	850	1,047
貝 塚 市	1	67	66	1	5	482	209	273	5	482	209	273
泉 佐 野 市	4	121	106	15	7	578	234	344	7	578	234	344
泉 南 市	1	149	39	110	3	195	69	126	3	195	69	126
阪 南 市	-	-	-	-	2	42	16	26	2	42	16	26
泉 南 郡	1	34	30	4	4	273	203	70	4	273	203	70

第7表 行政区別、上部団体別、男女別、組合数・組合員数

全 労 連 直 結				そ の 他				重 複				行政区別
組合数	組合員数	男	女	組合数	組合員数	男	女	組合数	組合員数	男	女	
23	1,197	779	418	1,419	163,594	117,281	46,313	37	1,109	881	228	合 計
19	1,169	751	418	835	105,516	69,658	35,858	26	863	672	191	大 阪 市 域
4	37	27	10	170	24,780	16,502	8,278	8	185	177	8	北 区
-	-	-	-	12	676	554	122	-	-	-	-	都 島 区
-	-	-	-	20	7,833	4,128	3,705	-	-	-	-	福 島 区
-	-	-	-	27	1,665	1,228	437	2	23	21	2	此 花 区
9	945	588	357	192	31,815	21,396	10,419	-	-	-	-	中 央 区
1	2	2	-	68	6,615	3,848	2,767	1	15	10	5	西 淀 川 区
-	74	70	4	64	2,640	2,375	265	2	18	17	1	港 区
-	-	-	-	20	765	699	66	-	-	-	-	大 正 区
1	20	11	9	24	6,628	3,280	3,348	4	49	43	6	天 王 寺 区
-	-	-	-	20	1,365	1,048	317	-	-	-	-	浪 速 区
2	14	4	10	24	2,500	1,604	896	1	5	5	-	西 淀 川 区
1	10	4	6	31	4,399	2,915	1,484	1	10	4	6	東 淀 川 区
-	-	-	-	6	456	381	75	-	-	-	-	東 成 区
-	-	-	-	4	1,772	995	777	-	-	-	-	生 野 区
-	-	-	-	9	721	536	185	1	21	9	12	旭 区
-	-	-	-	14	1,327	1,086	241	1	40	28	12	城 東 区
-	-	-	-	13	1,284	992	292	-	-	-	-	阿 倍 野 区
-	-	-	-	5	2,045	919	1,126	-	-	-	-	住 吉 区
-	-	-	-	3	657	622	35	-	-	-	-	東 住 吉 区
-	-	-	-	16	587	508	79	-	-	-	-	西 成 区
-	-	-	-	44	3,052	2,345	707	5	497	358	139	淀 川 区
-	-	-	-	8	496	428	68	-	-	-	-	鶴 見 区
1	67	45	22	34	977	879	98	-	-	-	-	住 之 江 区
-	-	-	-	7	461	390	71	-	-	-	-	平 野 区
3	17	17	-	191	16,414	13,313	3,101	3	140	107	33	三 島 地 域
1	-	-	-	44	3,981	2,946	1,035	3	140	107	33	吹 田 市
-	-	-	-	46	5,016	4,092	924	-	-	-	-	高 槻 市
2	17	17	-	45	2,957	2,520	437	-	-	-	-	茨 木 市
-	-	-	-	54	4,258	3,608	650	-	-	-	-	摂 津 市
-	-	-	-	2	202	147	55	-	-	-	-	三 島 郡
-	-	-	-	56	4,330	3,023	1,307	3	57	53	4	豊 能 地 域
-	-	-	-	37	3,013	2,193	820	2	48	47	1	豊 中 市
-	-	-	-	10	610	515	95	-	-	-	-	池 田 市
-	-	-	-	9	707	315	392	1	9	6	3	箕 面 市
-	-	-	-	-	-	-	-	-	-	-	-	豊 能 郡
-	-	-	-	67	8,575	7,855	720	1	5	5	-	北 河 内 地 域
-	-	-	-	14	1,303	1,246	57	-	-	-	-	守 口 市
-	-	-	-	18	1,957	1,713	244	1	5	5	-	枚 方 市
-	-	-	-	10	2,552	2,287	265	-	-	-	-	寝 屋 川 市
-	-	-	-	10	1,268	1,165	103	-	-	-	-	大 東 市
-	-	-	-	9	1,383	1,340	43	-	-	-	-	門 真 市
-	-	-	-	6	112	104	8	-	-	-	-	四 條 畷 市
-	-	-	-	-	-	-	-	-	-	-	-	交 野 市
-	-	-	-	80	7,928	6,217	1,711	-	-	-	-	中 河 内 地 域
-	-	-	-	20	1,748	1,004	744	-	-	-	-	八 尾 市
-	-	-	-	9	827	726	101	-	-	-	-	柏 原 市
-	-	-	-	51	5,353	4,487	866	-	-	-	-	東 大 阪 市
-	-	-	-	27	2,942	2,091	851	-	-	-	-	南 河 内 地 域
-	-	-	-	5	336	291	45	-	-	-	-	富 田 林 市
-	-	-	-	4	76	24	52	-	-	-	-	河 内 長 野 市
-	-	-	-	8	2,065	1,390	675	-	-	-	-	松 原 市
-	-	-	-	5	270	214	56	-	-	-	-	羽 曳 野 市
-	-	-	-	2	38	29	9	-	-	-	-	藤 井 寺 市
-	-	-	-	1	98	95	3	-	-	-	-	大 阪 狭 山 市
-	-	-	-	2	59	48	11	-	-	-	-	南 河 内 郡
-	-	-	-	68	9,042	7,803	1,239	-	-	-	-	堺 市 域
-	-	-	-	3	3,640	3,605	35	-	-	-	-	北 区
-	-	-	-	15	1,572	1,148	424	-	-	-	-	堺 区
-	-	-	-	16	1,724	1,328	396	-	-	-	-	中 区
-	-	-	-	23	1,756	1,440	316	-	-	-	-	西 区
-	-	-	-	2	166	119	47	-	-	-	-	東 区
-	-	-	-	4	31	24	7	-	-	-	-	南 区
-	-	-	-	5	153	139	14	-	-	-	-	美 原 区
1	11	11	-	40	2,710	2,364	346	-	-	-	-	泉 北 地 域
1	11	11	-	17	792	706	86	-	-	-	-	泉 大 津 市
-	-	-	-	12	566	494	72	-	-	-	-	和 泉 市
-	-	-	-	9	1,286	1,111	175	-	-	-	-	高 石 市
-	-	-	-	2	66	53	13	-	-	-	-	泉 北 郡
-	-	-	-	55	6,137	4,957	1,180	4	44	44	-	泉 南 地 域
-	-	-	-	19	1,283	1,130	153	3	36	36	-	岸 和 田 市
-	-	-	-	12	1,931	1,593	338	-	-	-	-	貝 塚 市
-	-	-	-	11	1,921	1,516	405	-	-	-	-	泉 佐 野 市
-	-	-	-	6	311	273	38	1	8	8	-	泉 南 市
-	-	-	-	1	160	152	8	-	-	-	-	阪 南 市
-	-	-	-	6	531	293	238	-	-	-	-	泉 南 郡

第8表 行政区別、企業規模別、男女別、組合数・組合員数

行政区別	合 計				民営企業合計				①5,000人以上			
	組合数	組合員数	男	女	組合数	組合員数	男	女	組合数	組合員数	男	女
合 計	4,241	738,358	474,325	264,033	3,870	675,812	441,059	234,753	658	281,399	166,785	114,614
大 阪 市 域	2,353	467,033	289,587	177,446	2,207	437,852	271,306	166,546	408	194,679	109,549	85,130
北 区	477	103,653	68,468	35,185	458	98,835	65,088	33,747	99	42,384	28,757	13,627
都 島 区	35	8,583	5,051	3,532	31	7,300	4,764	2,536	6	4,268	2,926	1,342
福 島 区	48	11,555	6,406	5,149	46	11,528	6,391	5,137	9	6,752	2,884	3,868
此 花 区	66	13,035	9,089	3,946	65	12,948	9,041	3,907	13	6,007	4,831	1,176
中 央 区	532	126,630	72,125	54,505	475	114,323	64,584	49,739	85	57,746	27,001	30,745
西 区	163	29,330	17,971	11,359	159	29,212	17,894	11,318	17	11,744	5,652	6,092
港 区	96	5,482	4,673	809	91	4,764	4,090	674	10	1,495	1,282	213
大 正 区	49	3,419	3,034	385	48	3,333	2,987	346	1	22	19	3
天 王 寺 区	88	23,426	15,353	8,073	75	17,982	11,575	6,407	23	7,614	6,031	1,583
浪 速 区	72	17,485	12,832	4,653	69	17,279	12,636	4,643	17	6,770	4,659	2,111
西 淀 川 区	78	8,759	6,095	2,664	76	8,641	6,031	2,610	6	912	694	218
東 淀 川 区	74	9,960	7,199	2,761	73	9,810	7,117	2,693	19	2,465	1,608	857
東 成 区	24	2,638	1,991	647	22	2,502	1,917	585	2	342	300	42
生 野 区	20	3,302	2,032	1,270	17	3,098	1,915	1,183	1	961	689	272
旭 区	26	2,996	2,403	593	23	2,869	2,330	539	2	414	401	13
城 東 区	50	9,780	6,875	2,905	47	9,585	6,753	2,832	12	6,920	4,828	2,092
阿 倍 野 区	46	6,572	3,704	2,868	43	6,114	3,448	2,666	16	2,059	822	1,237
住 吉 区	23	3,803	2,033	1,770	20	3,591	1,912	1,679	4	969	646	323
東 住 吉 区	17	1,217	973	244	16	1,055	884	171	6	233	146	87
西 成 区	49	3,880	2,915	965	47	3,537	2,726	811	5	470	220	250
淀 川 区	161	47,623	22,356	25,267	159	47,405	22,225	25,180	36	24,595	9,018	15,577
鶴 見 区	30	9,045	3,720	5,325	29	8,937	3,661	5,276	3	4,192	1,336	2,856
住 之 江 区	106	12,426	10,309	2,117	98	11,030	9,503	1,527	13	4,420	4,014	406
平 野 区	23	2,434	1,980	454	20	2,174	1,834	340	3	925	785	140
三 島 地 域	455	56,127	40,184	15,943	407	50,055	37,525	12,530	63	16,299	11,497	4,802
吹 田 市	121	18,032	11,886	6,146	108	15,720	10,968	4,752	22	3,701	2,423	1,278
高 槻 市	110	12,934	9,061	3,873	97	10,953	8,118	2,835	14	2,844	1,796	1,048
茨 木 市	118	11,776	8,421	3,355	106	10,838	8,021	2,817	16	4,796	3,093	1,703
摂 津 市	89	11,817	9,629	2,188	84	11,141	9,302	1,839	8	4,367	3,737	630
三 島 郡	17	1,568	1,187	381	12	1,403	1,116	287	3	591	448	143
豊 能 地 域	187	34,571	21,201	13,370	159	29,169	18,858	10,311	29	9,661	6,862	2,799
豊 中 市	119	21,303	12,181	9,122	108	18,611	10,972	7,639	18	1,782	696	1,086
池 田 市	35	9,481	7,092	2,389	26	8,291	6,589	1,702	7	6,695	5,407	1,288
箕 面 市	27	3,487	1,770	1,717	23	2,209	1,282	927	3	1,132	750	382
豊 能 郡	6	300	158	142	2	58	15	43	1	52	9	43
北 河 内 地 域	302	53,267	38,042	15,225	262	46,536	35,014	11,522	44	20,769	14,683	6,086
守 口 市	41	7,334	4,976	2,358	37	6,616	4,675	1,941	3	2,183	1,832	351
枚 方 市	93	14,556	9,885	4,671	83	11,498	8,513	2,985	16	5,507	3,724	1,783
寝 屋 川 市	44	7,841	5,822	2,019	39	6,864	5,398	1,466	4	1,534	987	547
大 東 市	44	4,592	3,655	937	40	4,259	3,534	725	8	1,125	731	394
門 真 市	50	17,626	12,954	4,672	45	16,657	12,450	4,207	11	10,306	7,388	2,918
四 條 畷 市	15	374	198	176	9	176	125	51	1	52	14	38
交 野 市	15	944	552	392	9	466	319	147	1	62	7	55
中 河 内 地 域	244	38,823	23,372	15,451	225	34,894	21,546	13,348	26	15,831	7,193	8,638
八 尾 市	67	9,708	6,768	2,940	58	8,540	6,152	2,388	9	3,496	2,586	910
柏 原 市	28	4,181	3,426	755	24	3,639	3,134	505	3	1,952	1,790	162
東 大 阪 市	149	24,934	13,178	11,756	143	22,715	12,260	10,455	14	10,383	2,817	7,566
南 河 内 地 域	118	13,341	7,508	5,833	87	10,995	6,572	4,423	15	3,531	2,210	1,321
富 田 林 市	29	2,343	1,100	1,243	15	1,283	731	552	1	30	12	18
河 内 長 野 市	19	1,769	1,476	293	17	1,676	1,443	233	4	373	288	85
松 原 市	24	5,399	2,535	2,864	20	4,770	2,278	2,492	3	1,440	972	468
羽 曳 野 市	19	1,252	660	592	17	1,143	625	518	3	459	255	204
藤 井 寺 市	12	1,480	852	628	8	1,358	810	548	3	1,210	677	533
大 阪 狭 山 市	9	920	771	149	7	687	637	50	1	19	6	13
南 河 内 郡	6	178	114	64	3	78	48	30	-	-	-	-
堺 市 域	278	46,016	34,502	11,514	259	43,067	32,846	10,221	42	15,605	11,806	3,799
北 区	17	6,562	6,060	502	15	6,318	5,835	483	4	2,446	2,117	329
堺 区	116	21,539	15,159	6,380	100	18,871	13,743	5,128	20	8,881	6,474	2,407
中 区	30	2,971	2,145	826	30	2,971	2,145	826	3	718	438	280
西 区	76	10,809	8,840	1,969	76	10,809	8,840	1,969	10	3,291	2,704	587
東 区	6	621	251	370	5	584	236	348	1	57	6	51
南 区	10	766	589	177	10	766	589	177	3	172	28	144
美 原 区	23	2,748	1,458	1,290	23	2,748	1,458	1,290	1	40	39	1
泉 北 地 域	112	8,079	5,688	2,391	97	6,672	5,178	1,494	11	2,176	1,345	831
泉 大 津 市	41	2,296	1,492	804	35	1,745	1,337	408	4	564	287	277
和 泉 市	40	2,587	1,570	1,017	33	2,012	1,343	669	5	628	229	399
高 石 市	25	2,399	2,035	364	24	2,219	1,948	271	2	984	829	155
泉 北 郡	6	797	591	206	5	696	550	146	-	-	-	-
泉 南 地 域	192	21,101	14,241	6,860	167	16,572	12,214	4,358	20	2,848	1,640	1,208
岸 和 田 市	63	6,305	3,943	2,362	59	4,500	3,220	1,280	11	1,477	679	798
貝 塚 市	42	4,581	3,436	1,145	37	3,739	3,091	648	2	338	231	107
泉 佐 野 市	48	6,076	4,066	2,010	42	5,616	3,894	1,722	5	961	675	286
泉 南 市	16	2,152	1,560	592	14	1,740	1,357	383	1	8	8	-
阪 南 市	5	520	338	182	3	224	199	25	-	-	-	-
泉 南 郡	18	1,467	898	569	12	753	453	300	1	64	47	17

第8表 行政区別、企業規模別、男女別、組合数・組合員数

②1,000~4,999人		③500~999人				④300~499人				行政区別		
組合数	組合員数		組合数	組合員数		組合数	組合員数		組合数		組合員数	
	男	女		男	女		男	女			男	女
人	人	人	人	人	人	人	人	人	人	人	人	
731	204,963	130,399	74,564	388	69,578	50,583	18,995	284	33,247	24,403	8,844	合計
446	145,356	91,009	54,347	238	36,289	25,382	10,907	174	19,515	13,868	5,647	大 阪 市 域
126	37,830	23,618	14,212	57	8,630	5,870	2,760	36	3,604	2,533	1,071	北 区
4	2,059	1,058	1,001	1	75	73	2	1	9	9	-	都 島 区
7	1,384	728	656	8	2,164	1,791	373	5	534	465	69	福 島 区
7	3,820	1,619	2,201	5	881	804	77	7	1,036	859	177	此 花 区
118	36,645	24,695	11,950	65	8,422	5,804	2,618	45	4,065	2,386	1,679	中 央 区
33	10,166	7,411	2,755	25	2,887	1,714	1,173	14	1,703	1,047	656	西 淀 川 区
6	601	527	74	7	408	395	13	5	493	324	169	港 区
2	196	183	13	6	1,058	903	155	5	1,098	1,006	92	大 正 区
10	6,532	3,044	3,488	4	914	670	244	4	807	646	161	天 王 寺 区
10	5,912	4,707	1,205	7	1,993	1,138	855	6	1,073	835	238	浪 速 区
16	3,753	2,400	1,353	7	1,228	636	592	7	425	370	55	西 淀 川 区
12	3,416	2,083	1,333	7	2,157	1,994	163	1	265	232	33	東 淀 川 区
6	1,222	857	365	1	153	123	30	1	217	195	22	東 成 区
1	1,289	539	750	-	-	-	-	2	255	230	25	生 野 区
5	847	706	141	1	394	252	142	2	164	154	10	旭 区
6	402	303	99	6	623	275	348	3	408	291	117	城 東 区
13	3,244	1,995	1,249	3	280	247	33	3	186	115	71	阿 倍 野 区
6	2,048	759	1,289	-	-	-	-	-	-	-	-	住 吉 区
-	-	-	-	-	-	-	-	2	4	3	1	東 住 吉 区
6	1,620	1,364	256	-	-	-	-	3	152	120	32	西 成 区
34	15,472	7,982	7,490	15	2,077	1,392	685	11	2,034	1,285	749	淀 川 区
2	2,327	667	1,660	5	1,490	906	584	1	382	266	116	鶴 見 区
14	4,094	3,387	707	7	131	103	28	8	534	456	78	住 之 江 区
2	477	377	100	1	324	292	32	2	67	41	26	平 野 区
103	18,596	13,808	4,788	32	4,637	3,873	764	18	1,608	1,342	266	三 島 地 域
36	9,148	6,285	2,863	12	1,328	1,055	273	6	397	251	146	吹 田 市
24	2,765	2,299	466	8	1,412	1,186	226	5	455	401	54	高 槻 市
28	2,975	2,451	524	7	281	218	63	6	606	550	56	茨 木 市
11	3,333	2,462	871	4	1,326	1,144	182	1	150	140	10	摂 津 市
4	375	311	64	1	290	270	20	-	-	-	-	三 島 郡
38	11,675	6,497	5,178	12	4,472	2,989	1,483	7	685	356	329	豊 能 地 域
29	10,909	5,984	4,925	9	3,736	2,521	1,215	4	342	218	124	豊 中 市
4	355	301	54	2	732	465	267	-	-	-	-	池 田 市
5	411	212	199	1	4	3	1	3	343	138	205	箕 面 市
-	-	-	-	-	-	-	-	-	-	-	-	豊 能 郡
51	7,700	5,359	2,341	26	6,607	4,969	1,638	20	3,094	2,633	461	北 河 内 地 域
7	1,216	375	841	3	1,428	854	574	-	-	-	-	守 口 市
18	1,956	1,396	560	7	793	692	101	6	1,049	901	148	枚 方 市
11	2,534	2,002	532	3	937	731	206	3	298	242	56	寝 屋 川 市
2	134	130	4	4	901	773	128	5	706	621	85	大 東 市
11	1,805	1,438	367	8	2,433	1,812	621	4	860	705	155	門 真 市
-	-	-	-	-	-	-	-	1	37	29	8	四 條 畷 市
2	55	18	37	1	115	107	8	1	144	135	9	交 野 市
20	3,817	2,202	1,615	28	6,467	5,197	1,270	22	2,583	1,918	665	中 河 内 地 域
3	758	165	593	6	1,815	1,546	269	3	774	500	274	八 尾 市
-	-	-	-	2	268	188	80	3	729	628	101	柏 原 市
17	3,059	2,037	1,022	20	4,384	3,463	921	16	1,080	790	290	東 大 阪 市
8	2,426	573	1,853	4	1,178	1,145	33	10	1,180	602	578	南 河 内 地 域
2	64	13	51	-	-	-	-	3	498	268	230	富 田 林 市
1	34	2	32	1	630	625	5	2	184	150	34	河 内 長 野 市
2	2,093	536	1,557	-	-	-	-	2	418	115	303	松 原 市
3	235	22	213	-	-	-	-	1	5	5	-	羽 曳 野 市
-	-	-	-	2	58	52	6	1	57	48	9	藤 井 寺 市
-	-	-	-	1	490	468	22	-	-	-	-	大 阪 狭 山 市
-	-	-	-	-	-	-	-	1	18	16	2	南 河 内 郡
38	11,343	7,605	3,738	26	4,720	3,452	1,268	18	2,385	1,961	424	堺 市 域
3	142	42	100	-	-	-	-	-	-	-	-	北 区
15	5,779	3,668	2,111	11	1,426	1,229	197	9	1,291	1,156	135	堺 区
2	91	48	43	4	835	487	348	2	142	110	32	中 区
16	3,760	3,416	344	8	1,679	1,009	670	5	717	533	184	西 区
-	-	-	-	2	461	434	27	1	4	4	-	東 区
2	1,571	431	1,140	1	319	293	26	1	231	158	73	南 区
13	1,326	1,131	195	8	1,176	1,066	110	3	272	185	87	美 原 区
8	534	498	36	3	112	112	-	-	-	-	-	泉 北 地 域
3	207	88	119	2	307	276	31	2	227	161	66	泉 北 市
2	585	545	40	2	296	271	25	1	45	24	21	和 泉 市
-	-	-	-	1	461	407	54	-	-	-	-	高 石 市
14	2,724	2,215	509	14	4,032	2,510	1,522	12	1,925	1,538	387	泉 北 郡
2	41	33	8	1	300	156	144	2	718	563	155	泉 南 地 域
2	1,327	1,150	177	2	206	182	24	4	647	525	122	岸 和 田 市
6	691	498	193	7	2,601	1,551	1,050	4	264	191	73	貝 塚 市
4	665	534	131	2	528	441	87	1	204	172	32	泉 佐 野 市
-	-	-	-	-	-	-	-	1	-	-	-	泉 南 市
-	-	-	-	2	397	180	217	1	92	87	5	阪 南 市
-	-	-	-	-	-	-	-	-	-	-	-	泉 南 郡

第8表 行政区別、企業規模別、男女別、組合数・組合員数

行政区別	⑤100~299人				⑥30~99人				⑦29人以下			
	組合数	組合員数	人		組合数	組合員数	人		組合数	組合員数	人	
			男	女			男	女			男	女
合計	740	45,501	35,339	10,162	638	14,455	11,716	2,739	263	1,762	1,483	279
大 阪 市 域	412	24,236	17,974	6,262	295	6,360	5,038	1,322	131	837	651	186
北 区	67	3,313	2,297	1,016	30	606	455	151	14	100	64	36
都 島 区	8	310	247	63	6	117	71	46	1	1	1	-
福 島 区	8	412	277	135	4	103	80	23	1	22	18	4
此 花 区	14	829	593	236	11	250	228	22	7	44	38	6
中 央 区	86	5,092	3,336	1,756	43	965	592	373	18	156	96	60
西 淀 区	32	1,934	1,455	479	20	411	320	91	13	57	46	11
港 区	12	500	475	25	32	599	516	83	16	71	63	8
大 正 区	8	395	360	35	17	469	444	25	8	80	58	22
天 王 寺 区	18	1,160	841	319	7	128	95	33	1	7	7	-
浪 速 区	12	640	502	138	12	205	149	56	-	-	-	-
西 淀 川 区	17	1,526	1,310	216	14	373	320	53	7	27	26	1
東 淀 川 区	16	935	667	268	11	190	162	28	6	29	24	5
東 成 区	3	300	216	84	5	101	72	29	3	11	11	-
生 野 区	8	329	207	122	3	25	22	3	1	11	2	9
旭 区	7	760	546	214	4	148	130	18	1	1	1	-
城 東 区	8	439	345	94	5	190	160	30	4	39	28	11
阿 倍 野 区	2	184	132	52	4	68	48	20	1	5	5	-
住 吉 区	5	208	155	53	2	9	5	4	1	7	6	1
東 住 吉 区	4	185	119	66	3	39	32	7	-	-	-	-
西 成 区	10	684	525	159	11	211	168	43	7	31	20	11
淀 川 区	38	2,419	1,896	523	16	443	347	96	3	23	22	1
鶴 見 区	8	460	413	47	8	81	68	13	2	5	5	-
住 之 江 区	17	931	795	136	22	548	489	59	13	101	101	-
平 野 区	4	291	265	26	5	81	65	16	3	9	9	-
三 島 地 域	65	4,358	3,425	933	75	1,808	1,575	233	32	240	226	14
吹 田 市	14	565	397	168	12	186	173	13	4	19	15	4
高 槻 市	20	1,512	1,218	294	13	400	309	91	5	45	45	-
茨 木 市	18	1,249	919	330	16	309	233	76	10	38	35	3
摂 津 市	11	896	805	91	33	906	860	46	13	138	131	7
三 島 郡	2	136	86	50	1	7	-	7	-	-	-	-
豊 能 地 域	30	1,436	1,109	327	30	601	469	132	6	37	33	4
豊 中 市	19	943	795	148	19	400	320	80	5	33	29	4
池 田 市	7	263	182	81	5	116	106	10	-	-	-	-
箕 面 市	4	230	132	98	6	85	43	42	1	4	4	-
豊 能 郡	-	-	-	-	-	-	-	-	-	-	-	-
北 河 内 地 域	61	4,048	3,380	668	39	835	659	176	12	48	42	6
守 口 市	12	837	756	81	7	316	281	35	3	11	11	-
枚 方 市	19	1,459	1,213	246	13	230	150	80	2	10	9	1
寝 屋 川 市	9	478	414	64	5	115	70	45	1	2	2	-
大 東 市	12	776	669	107	6	57	51	6	2	6	6	-
門 真 市	6	405	269	136	4	52	46	6	-	-	-	-
四 條 畷 市	2	43	43	-	2	30	30	-	3	14	9	5
交 野 市	1	50	16	34	2	35	31	4	1	5	5	-
中 河 内 地 域	56	3,609	2,938	671	42	1,211	916	295	22	156	137	19
八 尾 市	11	807	637	170	14	333	275	58	7	31	26	5
柏 原 市	7	498	412	86	7	179	103	76	2	13	13	-
東 大 阪 市	38	2,304	1,889	415	21	699	538	161	13	112	98	14
南 河 内 地 域	25	1,402	1,069	333	16	384	290	94	3	33	25	8
富 田 林 市	2	116	77	39	4	132	104	28	-	-	-	-
河 内 長 野 市	6	400	332	68	2	34	32	2	1	21	14	7
松 原 市	7	418	329	89	4	123	62	61	-	-	-	-
羽 曳 野 市	6	267	173	94	1	25	22	3	2	12	11	1
藤 井 寺 市	-	-	-	-	2	33	33	-	-	-	-	-
大 阪 狭 山 市	2	141	126	15	3	37	37	-	-	-	-	-
南 河 内 郡	2	60	32	28	-	-	-	-	-	-	-	-
堺 市 域	49	3,361	2,930	431	63	1,475	1,257	218	18	94	91	3
北 区	2	42	37	5	3	41	41	-	1	8	8	-
堺 区	17	1,027	839	188	18	349	300	49	8	30	30	-
中 区	12	1,012	949	63	5	162	102	60	2	11	11	-
西 区	8	658	571	87	25	667	572	95	4	37	35	2
東 区	2	166	119	47	-	-	-	-	-	-	-	-
南 区	2	106	106	-	2	26	20	6	1	1	1	-
美 原 区	6	350	309	41	10	230	222	8	2	7	6	1
泉 北 地 域	17	930	763	167	25	560	492	68	17	110	104	6
泉 大 津 市	4	172	141	31	10	206	172	34	4	36	36	-
和 泉 市	6	430	395	35	8	181	165	16	7	32	29	3
高 石 市	5	159	137	22	5	107	102	5	6	42	39	3
泉 北 郡	2	169	90	79	2	66	53	13	-	-	-	-
泉 南 地 域	25	2,121	1,751	370	53	1,221	1,020	201	22	207	174	33
岸 和 田 市	11	679	589	90	18	475	416	59	11	91	88	3
貝 塚 市	4	566	401	165	16	327	295	32	6	70	49	21
泉 佐 野 市	5	469	413	56	12	235	186	49	1	7	7	-
泉 南 市	1	129	95	34	2	59	50	9	2	18	18	-
阪 南 市	2	222	199	23	-	-	-	-	1	2	-	2
泉 南 郡	2	56	54	2	5	125	73	52	1	19	12	7

第8表 行政区別、企業規模別、男女別、組合数・組合員数

⑧その他				⑨国公営				行政区別
組合数	組合員数	男	女	組合数	組合員数	男	女	
人	人	人	人	人	人	人	人	合計
168	24,907	20,351	4,556	371	62,546	33,266	29,280	
103	10,580	7,835	2,745	146	29,181	18,281	10,900	大 阪 市 域
29	2,368	1,494	874	19	4,818	3,380	1,438	北 区
4	461	379	82	4	1,283	287	996	都 島 区
4	157	148	9	2	27	15	12	福 島 区
1	81	69	12	1	87	48	39	此 花 区
15	1,232	674	558	57	12,307	7,541	4,766	中 央 区
5	310	249	61	4	118	77	41	西 区
3	597	508	89	5	718	583	135	港 区
1	15	14	1	1	86	47	39	大 正 区
8	820	241	579	13	5,444	3,778	1,666	天 王 寺 区
5	686	646	40	3	206	196	10	浪 速 区
2	397	275	122	2	118	64	54	西 淀 川 区
1	353	347	6	1	150	82	68	東 淀 川 区
1	156	143	13	2	136	74	62	東 成 区
1	228	226	2	3	204	117	87	生 野 区
1	141	140	1	3	127	73	54	旭 区
3	564	523	41	3	195	122	73	城 東 区
1	88	84	4	3	458	256	202	阿 倍 野 区
2	350	341	9	3	212	121	91	住 吉 区
1	594	584	10	1	162	89	73	東 住 吉 区
5	369	309	60	2	343	189	154	西 成 区
6	342	283	59	2	218	131	87	淀 川 区
-	-	-	-	1	108	59	49	鶴 見 区
4	271	158	113	8	1,396	806	590	住 之 江 区
-	-	-	-	3	260	146	114	平 野 区
19	2,509	1,779	730	48	6,072	2,659	3,413	三 島 地 域
2	376	369	7	13	2,312	918	1,394	吹 田 市
8	1,520	864	656	13	1,981	943	1,038	高 槻 市
5	584	522	62	12	938	400	538	茨 木 市
3	25	23	2	5	676	327	349	摂 津 市
1	4	1	3	5	165	71	94	三 島 郡
7	602	543	59	28	5,402	2,343	3,059	豊 能 地 域
5	466	409	57	11	2,692	1,209	1,483	豊 中 市
1	130	128	2	9	1,190	503	687	池 田 市
-	-	-	-	4	1,278	488	790	箕 面 市
1	6	6	-	4	242	143	99	豊 能 郡
9	3,435	3,289	146	40	6,731	3,028	3,703	北 河 内 地 域
2	625	566	59	4	718	301	417	守 口 市
2	494	428	66	10	3,058	1,372	1,686	枚 方 市
3	966	950	16	5	977	424	553	寝 屋 川 市
1	554	553	1	4	333	121	212	大 東 市
1	796	792	4	5	969	504	465	門 真 市
-	-	-	-	6	198	73	125	四 條 畷 市
-	-	-	-	6	478	233	245	交 野 市
9	1,220	1,045	175	19	3,929	1,826	2,103	中 河 内 地 域
5	526	417	109	9	1,168	616	552	八 尾 市
-	-	-	-	4	542	292	250	柏 原 市
4	694	628	66	6	2,219	918	1,301	東 大 阪 市
6	861	658	203	31	2,346	936	1,410	南 河 内 地 域
3	443	257	186	14	1,060	369	691	富 田 林 市
-	-	-	-	2	93	33	60	河 内 長 野 市
2	278	264	14	4	629	257	372	松 原 市
1	140	137	3	2	109	35	74	羽 曳 野 市
-	-	-	-	4	122	42	80	藤 井 寺 市
-	-	-	-	2	233	134	99	大 阪 狭 山 市
-	-	-	-	3	100	66	34	南 河 内 郡
5	4,084	3,744	340	19	2,949	1,656	1,293	堺 市 域
2	3,639	3,590	49	2	244	225	19	北 区
2	88	47	41	16	2,668	1,416	1,252	堺 区
-	-	-	-	-	-	-	-	中 区
-	-	-	-	-	-	-	-	西 区
1	357	107	250	1	37	15	22	東 区
-	-	-	-	-	-	-	-	南 区
-	-	-	-	-	-	-	-	美 原 区
3	122	92	30	15	1,407	510	897	泉 北 地 域
2	121	91	30	6	551	155	396	泉 大 津 市
-	-	-	-	7	575	227	348	和 泉 市
1	1	1	-	1	180	87	93	高 石 市
-	-	-	-	1	101	41	60	泉 北 郡
7	1,494	1,366	128	25	4,529	2,027	2,502	泉 南 地 域
3	719	696	23	4	1,805	723	1,082	岸 和 田 市
1	258	258	-	5	842	345	497	貝 塚 市
2	388	373	15	6	460	172	288	泉 佐 野 市
1	129	39	90	2	412	203	209	泉 南 市
-	-	-	-	2	296	139	157	阪 南 市
-	-	-	-	6	714	445	269	泉 南 郡

第9表 行政区別、適用法規別、男女別、組合数・組合員数

行政区別	合 計				労働組合法				行労法・地公労法			
	組合数	組合員数	男	女	組合数	組合員数	男	女	組合数	組合員数	男	女
合 計	4,241	738,358	474,325	264,033	3,897	676,675	441,126	235,549	43	10,522	7,816	2,706
大 阪 市 域	2,353	467,033	289,587	177,446	2,208	437,859	271,308	166,551	14	7,695	5,853	1,842
北 区	477	103,653	68,468	35,185	458	98,835	65,088	33,747	3	1,944	1,766	178
都 島 区	35	8,583	5,051	3,532	31	7,300	4,764	2,536	1	1,132	201	931
福 島 区	48	11,555	6,406	5,149	47	11,535	6,393	5,142	-	-	-	-
此 花 区	66	13,035	9,089	3,946	65	12,948	9,041	3,907	-	-	-	-
中 央 区	532	126,630	72,125	54,505	475	114,323	64,584	49,739	6	2,560	1,914	646
西 区	163	29,330	17,971	11,359	159	29,212	17,894	11,318	1	14	14	-
港 区	96	5,482	4,673	809	91	4,764	4,090	674	1	204	202	2
大 正 区	49	3,419	3,034	385	48	3,333	2,987	346	-	-	-	-
天 王 寺 区	88	23,426	15,353	8,073	75	17,982	11,575	6,407	1	1,820	1,735	85
浪 速 区	72	17,485	12,832	4,653	69	17,279	12,636	4,643	-	-	-	-
西 淀 川 区	78	8,759	6,095	2,664	76	8,641	6,031	2,610	-	-	-	-
東 淀 川 区	74	9,960	7,199	2,761	73	9,810	7,117	2,693	-	-	-	-
東 成 区	24	2,638	1,991	647	22	2,502	1,917	585	-	-	-	-
生 野 区	20	3,302	2,032	1,270	17	3,098	1,915	1,183	-	-	-	-
旭 区	26	2,996	2,403	593	23	2,869	2,330	539	-	-	-	-
城 東 区	50	9,780	6,875	2,905	47	9,585	6,753	2,832	-	-	-	-
阿 倍 野 区	46	6,572	3,704	2,868	43	6,114	3,448	2,666	-	-	-	-
住 吉 区	23	3,803	2,033	1,770	20	3,591	1,912	1,679	-	-	-	-
東 住 吉 区	17	1,217	973	244	16	1,055	884	171	-	-	-	-
西 成 区	49	3,880	2,915	965	47	3,537	2,726	811	-	-	-	-
淀 川 区	161	47,623	22,356	25,267	159	47,405	22,225	25,180	-	-	-	-
鶴 見 区	30	9,045	3,720	5,325	29	8,937	3,661	5,276	-	-	-	-
住 之 江 区	106	12,426	10,309	2,117	98	11,030	9,503	1,527	1	21	21	-
平 野 区	23	2,434	1,980	454	20	2,174	1,834	340	-	-	-	-
三 島 地 域	455	56,127	40,184	15,943	422	50,580	37,559	13,021	9	706	579	127
吹 田 市	121	18,032	11,886	6,146	115	15,859	10,982	4,877	1	90	68	22
高 槻 市	110	12,934	9,061	3,873	101	11,256	8,122	3,134	3	391	328	63
茨 木 市	118	11,776	8,421	3,355	108	10,886	8,029	2,857	4	182	142	40
摂 津 市	89	11,817	9,629	2,188	85	11,155	9,306	1,849	1	43	41	2
三 島 郡	17	1,568	1,187	381	13	1,424	1,120	304	-	-	-	-
豊 能 地 域	187	34,571	21,201	13,370	159	29,169	18,858	10,311	4	849	469	380
豊 中 市	119	21,303	12,181	9,122	108	18,611	10,972	7,639	2	382	353	29
池 田 市	35	9,481	7,092	2,389	26	8,291	6,589	1,702	2	467	116	351
箕 面 市	27	3,487	1,770	1,717	23	2,209	1,282	927	-	-	-	-
豊 能 郡	6	300	158	142	2	58	15	43	-	-	-	-
北 河 内 地 域	302	53,267	38,042	15,225	284	46,564	35,014	11,550	4	81	72	9
守 口 市	41	7,334	4,976	2,358	37	6,616	4,675	1,941	1	29	23	6
枚 方 市	93	14,556	9,885	4,671	83	11,498	8,513	2,985	-	-	-	-
寝 屋 川 市	44	7,841	5,822	2,019	39	6,864	5,398	1,466	-	-	-	-
大 東 市	44	4,592	3,655	937	40	4,259	3,534	725	-	-	-	-
門 真 市	50	17,626	12,954	4,672	45	16,657	12,450	4,207	1	20	18	2
四 條 畷 市	15	374	198	176	11	204	125	79	-	-	-	-
交 野 市	15	944	552	392	9	466	319	147	2	32	31	1
中 河 内 地 域	244	38,823	23,372	15,451	225	34,894	21,546	13,348	3	305	273	32
八 尾 市	67	9,708	6,768	2,940	58	8,540	6,152	2,388	2	265	234	31
柏 原 市	28	4,181	3,426	755	24	3,639	3,134	505	1	40	39	1
東 大 阪 市	149	24,934	13,178	11,756	143	22,715	12,260	10,455	-	-	-	-
南 河 内 地 域	118	13,341	7,508	5,833	89	11,054	6,585	4,469	1	22	13	9
富 田 林 市	29	2,343	1,100	1,243	15	1,283	731	552	-	-	-	-
河 内 長 野 市	19	1,769	1,476	293	18	1,719	1,445	274	-	-	-	-
松 原 市	24	5,399	2,535	2,864	20	4,770	2,278	2,492	-	-	-	-
羽 曳 野 市	19	1,252	660	592	17	1,143	625	518	-	-	-	-
藤 井 寺 市	12	1,480	852	628	8	1,358	810	548	1	22	13	9
大 阪 狭 山 市	9	920	771	149	8	703	648	55	-	-	-	-
南 河 内 郡	6	178	114	64	3	78	48	30	-	-	-	-
堺 市 域	278	46,016	34,502	11,514	262	43,190	32,851	10,339	5	634	466	168
北 区	17	6,562	6,060	502	15	6,318	5,835	483	2	244	225	19
堺 中 区	116	21,539	15,159	6,380	103	18,994	13,748	5,246	3	390	241	149
中 区	30	2,971	2,145	826	30	2,971	2,145	826	-	-	-	-
西 区	76	10,809	8,840	1,969	76	10,809	8,840	1,969	-	-	-	-
東 区	6	621	251	370	5	584	236	348	-	-	-	-
南 区	10	766	589	177	10	766	589	177	-	-	-	-
美 原 区	23	2,748	1,458	1,290	23	2,748	1,458	1,290	-	-	-	-
泉 北 地 域	112	8,079	5,688	2,391	98	6,684	5,190	1,494	2	107	7	100
泉 大 津 市	41	2,296	1,492	804	35	1,745	1,337	408	2	107	7	100
和 泉 市	40	2,587	1,570	1,017	34	2,024	1,355	669	-	-	-	-
高 石 市	25	2,399	2,035	364	24	2,219	1,948	271	-	-	-	-
泉 北 郡	6	797	591	206	5	696	550	146	-	-	-	-
泉 南 地 域	192	21,101	14,241	6,860	170	16,681	12,215	4,466	1	123	84	39
岸 和 田 市	63	6,305	3,943	2,362	60	4,562	3,221	1,341	-	-	-	-
貝 塚 市	42	4,581	3,436	1,145	38	3,762	3,091	671	1	123	84	39
泉 佐 野 市	48	6,076	4,066	2,010	43	5,640	3,894	1,746	-	-	-	-
泉 南 市	16	2,152	1,560	592	14	1,740	1,357	383	-	-	-	-
阪 南 市	5	520	338	182	3	224	199	25	-	-	-	-
泉 南 郡	18	1,467	898	569	12	753	453	300	-	-	-	-

第9表 行政区別、適用法規別、男女別、組合数・組合員数

行政執行法人の労働関係に関する法律		地方公営企業労働関係法				国公法・地公法				行政区別		
組合数	組合員数	男	女	組合数	組合員数	男	女	組合数	組合員数		男	女
2	773	660	113	41	9,749	7,156	2,593	301	51,161	25,383	25,778	合計
2	773	660	113	12	6,922	5,193	1,729	131	21,479	12,426	9,053	大阪市域
1	752	639	113	2	1,192	1,127	65	16	2,874	1,614	1,260	北区
-	-	-	-	1	1,132	201	931	3	151	86	65	都島区
-	-	-	-	-	-	-	-	1	20	13	7	福島区
-	-	-	-	-	-	-	-	1	87	48	39	此花区
-	-	-	-	6	2,560	1,914	646	51	9,747	5,627	4,120	中央区
-	-	-	-	1	14	14	-	3	104	63	41	西区
-	-	-	-	1	204	202	2	4	514	381	133	港区
-	-	-	-	-	-	-	-	1	86	47	39	大正区
-	-	-	-	1	1,820	1,735	85	12	3,624	2,043	1,581	天王寺区
-	-	-	-	-	-	-	-	3	206	196	10	浪速区
-	-	-	-	-	-	-	-	2	118	64	54	西淀川区
-	-	-	-	-	-	-	-	1	150	82	68	東淀川区
-	-	-	-	-	-	-	-	2	136	74	62	東成区
-	-	-	-	-	-	-	-	3	204	117	87	生野区
-	-	-	-	-	-	-	-	3	127	73	54	旭区
-	-	-	-	-	-	-	-	3	195	122	73	城東区
-	-	-	-	-	-	-	-	3	458	256	202	阿倍野区
-	-	-	-	-	-	-	-	3	212	121	91	住吉区
-	-	-	-	-	-	-	-	1	162	89	73	東住吉区
-	-	-	-	-	-	-	-	2	343	189	154	西成区
-	-	-	-	-	-	-	-	2	218	131	87	淀川区
-	-	-	-	-	-	-	-	1	108	59	49	鶴見区
1	21	21	-	-	-	-	-	7	1,375	785	590	住之江区
-	-	-	-	-	-	-	-	3	260	146	114	平野区
-	-	-	-	9	706	579	127	24	4,841	2,046	2,795	三島地域
-	-	-	-	1	90	68	22	5	2,083	836	1,247	吹田市
-	-	-	-	3	391	328	63	6	1,287	611	676	高槻市
-	-	-	-	4	182	142	40	6	708	250	458	茨木市
-	-	-	-	1	43	41	2	3	619	282	337	摂津市
-	-	-	-	-	-	-	-	4	144	67	77	三島郡
-	-	-	-	4	849	469	380	24	4,553	1,874	2,679	豊能地域
-	-	-	-	2	382	353	29	9	2,310	856	1,454	豊中市
-	-	-	-	2	467	116	351	7	723	387	336	池田市
-	-	-	-	-	-	-	-	4	1,278	488	790	箕面市
-	-	-	-	-	-	-	-	4	242	143	99	豊能郡
-	-	-	-	4	81	72	9	34	6,622	2,956	3,666	北河内地域
-	-	-	-	1	29	23	6	3	689	278	411	守口市
-	-	-	-	-	-	-	-	10	3,058	1,372	1,686	枚方市
-	-	-	-	-	-	-	-	5	977	424	553	寝屋川市
-	-	-	-	-	-	-	-	4	333	212	212	大東市
-	-	-	-	1	20	18	2	4	949	486	463	門真市
-	-	-	-	-	-	-	-	4	170	73	97	四條畷市
-	-	-	-	2	32	31	1	4	446	202	244	交野市
-	-	-	-	3	305	273	32	16	3,624	1,553	2,071	中河内地域
-	-	-	-	2	265	234	31	7	903	382	521	八尾市
-	-	-	-	1	40	39	1	3	502	253	249	柏原市
-	-	-	-	-	-	-	-	6	2,219	918	1,301	東大阪市
-	-	-	-	1	22	13	9	28	2,265	910	1,355	南河内地域
-	-	-	-	-	-	-	-	14	1,060	369	691	富田林市
-	-	-	-	-	-	-	-	1	50	31	19	河内長野市
-	-	-	-	-	-	-	-	4	629	257	372	松原市
-	-	-	-	-	-	-	-	2	109	35	74	羽曳野市
-	-	-	-	1	22	13	9	3	100	29	71	藤井寺市
-	-	-	-	-	-	-	-	1	217	123	94	大阪狭山市
-	-	-	-	-	-	-	-	3	100	66	34	南河内郡
-	-	-	-	5	634	466	168	11	2,192	1,185	1,007	堺市域
-	-	-	-	2	244	225	19	-	-	-	-	北区
-	-	-	-	3	390	241	149	10	2,155	1,170	985	堺区
-	-	-	-	-	-	-	-	-	-	-	-	中区
-	-	-	-	-	-	-	-	-	-	-	-	西区
-	-	-	-	-	-	-	-	1	37	15	22	東区
-	-	-	-	-	-	-	-	-	-	-	-	南区
-	-	-	-	-	-	-	-	-	-	-	-	美原区
-	-	-	-	2	107	7	100	12	1,288	491	797	泉北地域
-	-	-	-	2	107	7	100	4	444	148	296	泉大津市
-	-	-	-	-	-	-	-	6	563	215	348	和泉市
-	-	-	-	-	-	-	-	1	180	87	93	高石市
-	-	-	-	-	-	-	-	1	101	41	60	泉北郡
-	-	-	-	1	123	84	39	21	4,297	1,942	2,355	泉南地域
-	-	-	-	-	-	-	-	3	1,743	722	1,021	岸和田市
-	-	-	-	1	123	84	39	3	696	261	435	貝塚市
-	-	-	-	-	-	-	-	5	436	172	264	泉佐野市
-	-	-	-	-	-	-	-	2	412	203	209	泉南市
-	-	-	-	-	-	-	-	2	296	139	157	阪南市
-	-	-	-	-	-	-	-	6	714	445	269	泉南郡

第9表 行政区別、適用法規別、男女別、組合数・組合員数

行政区別	国家公務員法				地方公務員法			
	組合数	組合員数	人		組合数	組合員数	人	
			男	女			男	女
合計	87	6,003	4,377	1,626	214	45,158	21,006	24,152
大阪府	54	4,790	3,447	1,343	77	16,689	8,979	7,710
北区	5	460	279	181	11	2,414	1,335	1,079
都島区	-	-	-	-	3	151	86	65
福島区	1	20	13	7	-	-	-	-
此花区	-	-	-	-	1	87	48	39
中央区	24	3,488	2,546	942	27	6,259	3,081	3,178
西区	2	29	21	8	1	75	42	33
港区	3	406	321	85	1	108	60	48
大正区	-	-	-	-	1	86	47	39
天王寺区	1	18	10	8	11	3,606	2,033	1,573
浪速区	2	21	13	8	1	185	183	2
西淀川区	1	5	2	3	1	113	62	51
東淀川区	-	-	-	-	1	150	82	68
東成区	1	19	9	10	1	117	65	52
生野区	2	19	15	4	1	185	102	83
旭区	2	23	16	7	1	104	57	47
城東区	2	49	41	8	1	146	81	65
阿倍野区	1	15	12	3	2	443	244	199
住吉区	1	29	19	10	2	183	102	81
東住吉区	-	-	-	-	1	162	89	73
西成区	1	14	9	5	1	329	180	149
淀川区	1	58	42	16	1	160	89	71
鶴見区	-	-	-	-	1	108	59	49
住之江区	2	76	54	22	5	1,299	731	568
平野区	2	41	25	16	1	219	121	98
三島地域	3	115	77	38	21	4,726	1,969	2,757
吹田市	1	43	23	20	4	2,040	813	1,227
高槻市	-	-	-	-	6	1,287	611	676
茨木市	2	72	54	18	4	636	196	440
摂津市	-	-	-	-	3	619	282	337
三島郡	-	-	-	-	4	144	67	77
豊能地域	5	201	159	42	19	4,352	1,715	2,637
豊中市	1	75	58	17	8	2,235	798	1,437
池田市	4	126	101	25	3	597	286	311
箕面市	-	-	-	-	4	1,278	488	790
豊能郡	-	-	-	-	4	242	143	99
北河内地域	8	185	147	38	26	6,437	2,809	3,628
守口市	-	-	-	-	3	689	278	411
枚方市	6	112	91	21	4	2,946	1,281	1,665
寝屋川市	1	26	23	3	4	951	401	550
大東市	-	-	-	-	4	333	121	212
門真市	1	47	33	14	3	902	453	449
四條畷市	-	-	-	-	4	170	73	97
交野市	-	-	-	-	4	446	202	244
中河内地域	5	159	119	40	11	3,465	1,434	2,031
八尾市	3	64	49	15	4	839	333	506
柏原市	-	-	-	-	3	502	253	249
東大阪市	2	95	70	25	4	2,124	848	1,276
南河内地域	2	49	35	14	26	2,216	875	1,341
富田林市	1	43	29	14	13	1,017	340	677
河内長野市	-	-	-	-	1	50	31	19
松原市	-	-	-	-	4	629	257	372
羽曳野市	-	-	-	-	2	109	35	74
藤井寺市	1	6	6	-	2	94	23	71
大阪狭山市	-	-	-	-	1	217	123	94
南河内郡	-	-	-	-	3	100	66	34
堺市域	2	125	97	28	9	2,067	1,088	979
北区	-	-	-	-	-	-	-	-
堺区	2	125	97	28	8	2,030	1,073	957
中区	-	-	-	-	-	-	-	-
西区	-	-	-	-	-	-	-	-
東区	-	-	-	-	1	37	15	22
南区	-	-	-	-	-	-	-	-
美原区	-	-	-	-	-	-	-	-
泉北地域	2	35	28	7	10	1,253	463	790
泉大津市	1	23	19	4	3	421	129	292
和泉市	1	12	9	3	5	551	206	345
高石市	-	-	-	-	1	180	87	93
泉北郡	-	-	-	-	1	101	41	60
泉南地域	6	344	268	76	15	3,953	1,674	2,279
岸和田市	1	24	18	6	2	1,719	704	1,015
貝塚市	-	-	-	-	3	696	261	435
泉佐野市	2	51	41	10	3	385	131	254
泉南市	-	-	-	-	2	412	203	209
阪南市	-	-	-	-	2	296	139	157
泉南郡	3	269	209	60	3	445	236	209



大阪府商工労働部雇用推進室労働環境課

〒540-0033 大阪府中央区石町2-5-3 エル・おおさか南館3階

TEL : 06 (6946) 2604 FAX : 06 (6946) 2635

令和3年2月発行

