

安威川周辺・情報コーナー **フリーダム** 掲示板

安威川の自然や文化を楽しく知ろう!

2018 安威川フェスティバル

今年も秋に「安威川フェスティバル」が開かれます。ミニ昆虫館やオリジナル缶バッジ制作、アマゴのつかみどりコーナーのほか、楽しいイベントがいっぱい。安威川の自然や文化について、体験しながら学ぶことができます。※イベントは変わる場合があります。

フェスティバルの日時・場所などは、後日に大阪府安威川ダム建設事務所がチラシやホームページなどで広報します。

茨木市でとれた昆虫の標本

手作り缶バッジコーナー

アマゴのつかみどり体験

イラストコンテスト表彰式

※写真は2017年の様子です。

郵便はがき

62円切手をはってね

5 6 7 0 8 1 3

大阪府茨木市大住町8-11
大阪府安威川ダム建設事務所

安威川周辺の
「生きもの」イラスト大募集! 係

氏名(ふりがな) _____

学校名 _____ 年齢(学年) _____

住所 _____

電話番号 _____ メールアドレス _____

※上記の個人情報は、大阪府安威川ダム建設事務所が厳重に保管し、プレゼント配送・受賞のお知らせ以外の目的には一切使用いたしません。

安威川ダムからのお知らせ

今年の夏ごろ、掘削工事が完了します。引き続き2022年3月のダム完成に向けて工事を進めていきます。

また、ダム周辺の貴重な自然環境の保全とダム建設による環境への影響を限りなく小さくするため、環境保全対策にも取り組んでいます。

主な取り組み

- ・貴重種の保護
- ・植生
- ・ピオトープの整備
- ・フラッシュ放流等

【植生】工事の影響で、土がむき出しになっている部分に、ダム周辺の土や種を用いた緑化取り組みを進めています。

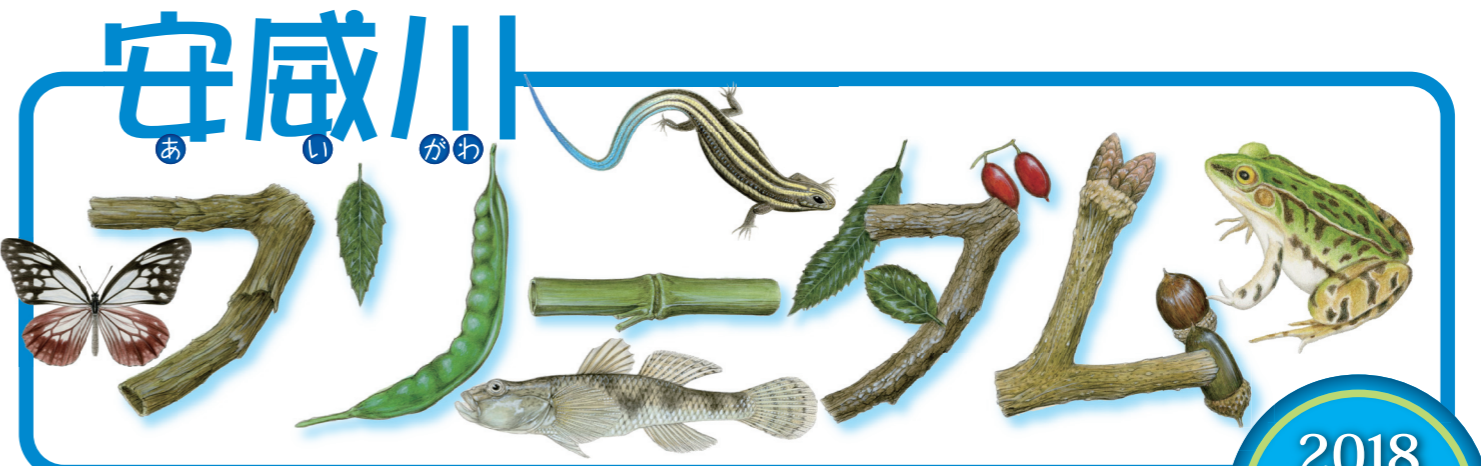
安威川ダムは完成に向けて現在工事中です

大阪府安威川ダム建設事務所ホームページ
<http://www.pref.osaka.lg.jp/aigawa/>

安威川ダムおよび周辺のファンづくり会の情報サイト
<http://www.aigawa.jp/>

大阪府 安威川ダム建設事務所

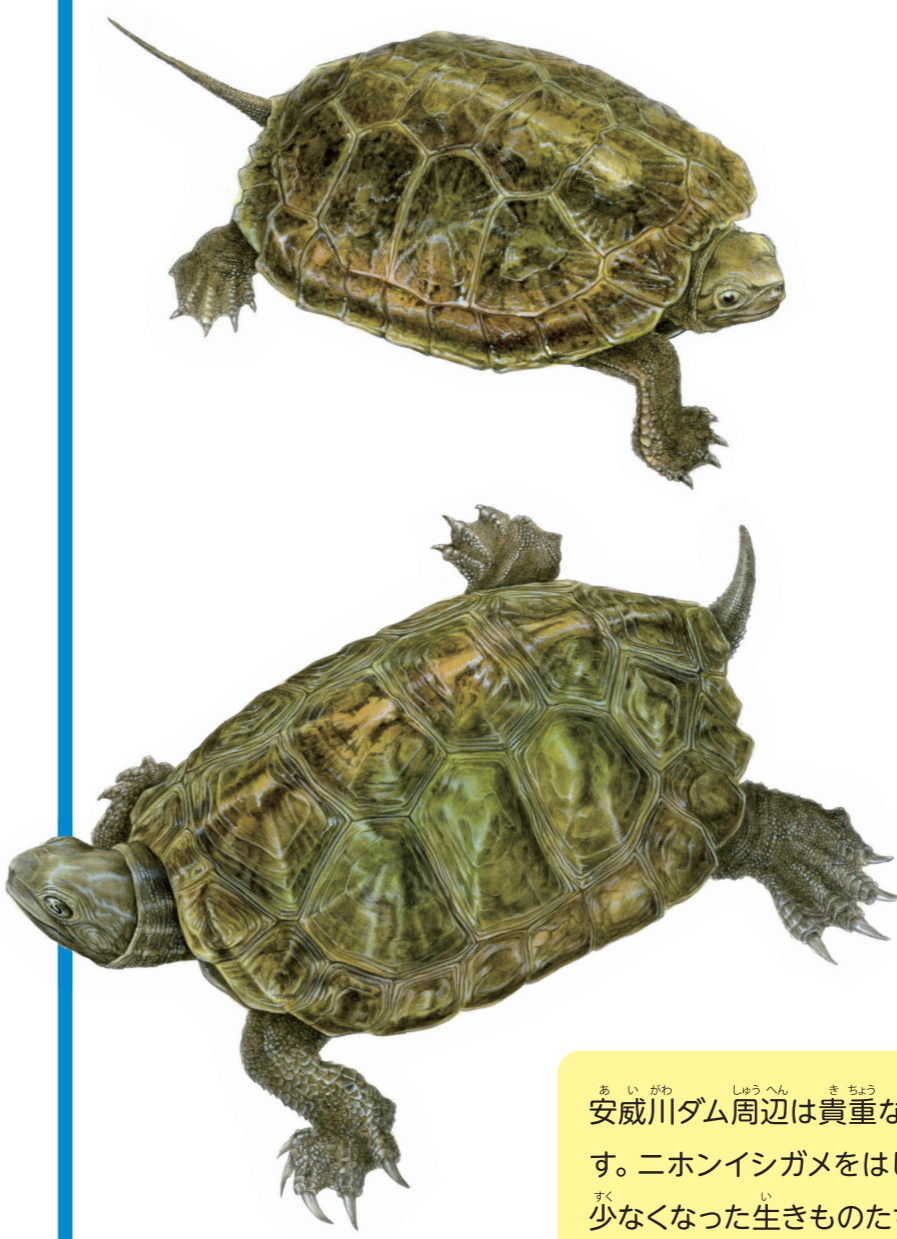
〒567-0813 茨木市大住町 8-11
TEL: 072-626-6083 FAX: 072-623-5963 E-mail aigawa-dam-g01@sbox.pref.osaka.lg.jp
この冊子は2万部作成し、1部あたりの単価は35.1円です。平成30年(2018年)7月発行



2018
平成30年
Vol.7

フリーダムとは、英語で自由という意味。自由で楽しい水辺の環境をみんなで守っていきましょう。

あいがわ自然史博物館 昔から可愛がられている人気者



みなさんはニホンイシガメを知っていますか? よく川で見かけるミシシippアカミミガメは、ペットのミドリガメが大きくなって捨てられたカメ。黒っぽいクサガメも、外国から持ってきた生きものです。

ニホンイシガメは昔から日本にいるカメで、古くから観賞用として親しまれ、子ガメは「ゼニガメ」とも呼ばれています。しかし、このニホンイシガメは自然環境の変化や外来のカメとの生き残り競争で、年々その数が減り、このままでは絶滅してしまうのではと心配されています。

しかし、安威川水系では、下流の市街地から北部の上流まで、元気に暮らしています。ニホンイシガメがすみよい環境、安威川の自然をこれからも大切に守っていききたいですね。

安威川ダム周辺は貴重な生態系の宝庫です。ニホンイシガメをはじめ、今では数が少なくなった生きものたちが数多く暮らしています。



自然観察には、子どもたちだけで行ってはいけません。必ず大人といっしょに出かけましょう。また、ひとりで動くことはとても危険です。運動に適した服装で、ぼうし・水とう・救急セットも忘れずに。



安威川周辺のレアな生きもののランキング

山から町まで、安威川とその周辺は多くの生きものたちと出会えます。
安威川の水辺や里山では、めったに出会えない生きものと出会えるかも。



アオゲラ
★★★★
北部の里山



アオクワガタ
★★★★★
北部の限られた森林



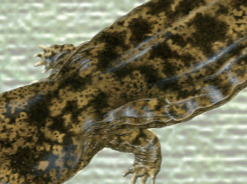
カジカガエル
★★
音羽川周辺



カワセミ
★
安威川・大正川・大きな池のある場所



ニホンノウサギ
★★
北部の里山



アオサンショウウオ
★★★★★
安威川上流の限られた場所



アオバズク
★★★★★
北部の森や林



サンコウチョウ
★★★★★
北部の山林



フクロウ
★★★★★
北部の限られた森林



キクイタダキ
★★★★★
北部の山林



ヒバカリ
★★
北部の里山



ニホンリス
★★★★★
北部の限られた山林



モリアオガエル
★★★★
北部の安威川周辺



タマムシ
★★★★
北部の里山



シュレーゲルアオガエル
★★
安威川上流近くの里山



ホンドキツネ
★★★★★
北部の山林



ホンダヌキ
★★★★
北部の里山



コガラ
★★
北部の山林



サシバ
★★★★
北部の里山～平野



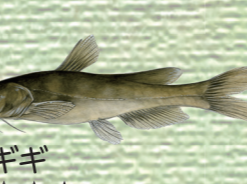
オオルリ
★★★★
北部の山林



ヒラタクワガタ
★★★★
北部の限られた山林



オオタカ
★★★★
北部の里山



ギギ
★★★★
安威川上流



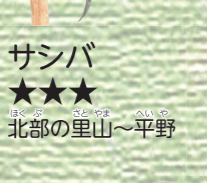
イトモロコ
★★
安威川中流のおだやかな流れの場所



スジシマドジョウ
★★
安威川上流



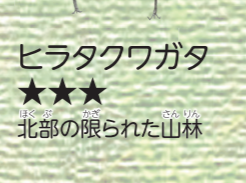
ルリビタキ
★★
北部の山林



チョウゲンボウ
★★
市内の多方面



ヒキガエル
★★
北部の里山



オムラサキ
★★★★
北部の山林



ミズカマキリ
★★
音羽川



カワアナゴ
★★★
安威川中流・大正川



ドンコ
★★
安威川・大正川・音羽川など



アジメドジョウ
★★★★★
安威川上流の限られた場所



タゴガエル
★★★★
北部の山林



チョウゲンボウ
★★
市内の多方面



ヒキガエル
★★
北部の里山



オムラサキ
★★★★
北部の山林



ミズカマキリ
★★
音羽川



ズナガニゴイ
★★★★
安威川上流

生きものランキングの見方

アオゲラ ←(なまえ)
★★★★ ←(レアランク)
市内北部の森や林 ←(すんでいるところ)

ランク ★ = 市内でふつうに見られる
ランク ★★ = 場所と季節がわかれば見つけやすい
ランク ★★★ = 数が少なく見つけられたらラッキー
ランク ★★★★ = なかなか出会うチャンスがない
ランク ★★★★★ = すごいぞ、大発見だ!!

安威川「生きもの」周辺のイラスト大募集!

安威川には、たくさんの生きものたちがすんでいます。夏休みの思い出に、生きものたちを、絵にしましょう。

応募資格：小学生以下のみ
応募内容：下のハガキに「生きもの」の絵を描いてください。色えんぴつ、サインペンなど描くものは自由です。
特典：①応募者全員に「安威川ダムカード」をプレゼント
②応募作品は、2018年秋開催予定の安威川フェスティバルで展示
③優秀作品は、フェスティバルで表彰、副賞をプレゼント
締切：2018年08月31日(金)
応募方法：62円切手をはって、イラストを描いたハガキを投函してください。
切手不要の募集箱は、下記に設置しています。
安威川ダム建設事務所5階、茨木市環境政策課
(市役所南館3階・24番窓口)

注意 生きものがある場所は危険な生きものも住んでいます。スズメバチやムカデ、マダニ、マムシなどがひそんでいたりします。必ず大人といっしょに、安全に楽しく観察しましょう。

イラスト提供=小村一也・上原宏美・祖川理子・馬場鈴子・鎌倉朝子・木村理子・菅晋平・原素子・西山美月・弘岡智樹 ■監修=池田哲哉