

大阪府工業指数

毎月の生産・出荷・在庫の推移

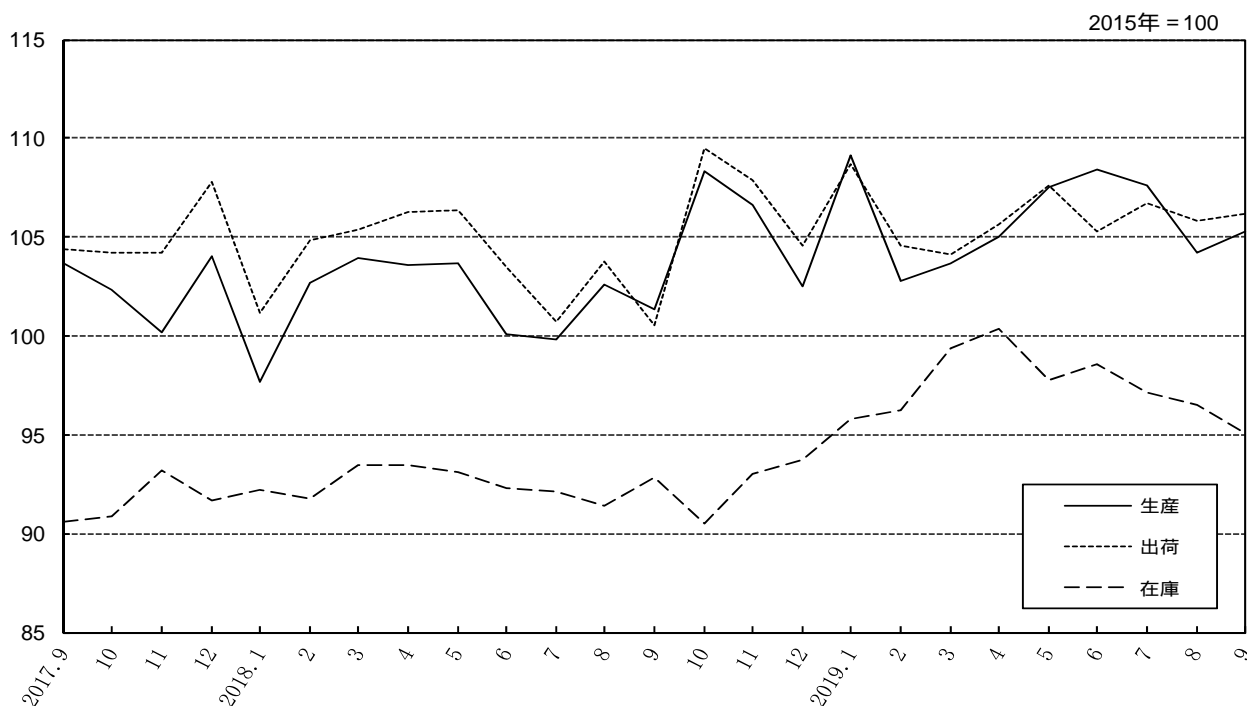
2019年9月【速報】

2019年 第3四半期【速報】

- (1) 生産指数...105.3 前月比は1.1%と3か月ぶりの上昇
- (2) 出荷指数...106.2 前月比は0.4%と2か月ぶりの上昇
- (3) 在庫指数... 95.1 前月比は 1.5%と3か月連続の低下

次回公表予定日 2019年12月26日

工業指数(生産・出荷・在庫)の推移



注：数値は季節調整済指数

大阪府総務部統計課

目 次

利用上の注意	1
2019年9月【速報】	
1 概況	2
2 業種分類別・品目別動向	3
3 全国・近畿の状況	4
4 業種分類別動向グラフ	5
5 統計表 / 業種分類別指数	
(1) 生産指数	8
(2) 生産者出荷指数	10
(3) 生産者製品在庫指数	12
(4) 生産者製品在庫率指数	14
(5) 参考	16
6 統計表 / 財分類別指数	
(1) 生産指数	18
(2) 生産者出荷指数	19
(3) 生産者製品在庫指数	20
(4) 生産者製品在庫率指数	21
2019年第3四半期（7月から9月）【速報】	
1 概況	22
2 業種分類別動向	24
3 全国・近畿の状況	25
用語の解説	26

利用上の注意

1 基準改定

指数の基準時及びウェイト算定年次を、2010年（平成22年）から2015年（平成27年）に改定しました。

基準改定後の指数値は、平成31年1月速報（2019年3月29日公表）から公表しています。

2 対象範囲

指数値の対象範囲は、日本標準産業分類による製造業及び電力・ガス事業です。

3 数値・符号

(1)掲載している指数値は、当月、当四半期については速報値、前月、前四半期以前は確報値です。

(2)本文中及び統計表等で用いている符号については次のとおりです。

「－」 …… 該当数値がないことを示す。

「▲」 …… 負数であることを示す。

「X」 …… 秘匿に該当することを示す。

4 年間補正

毎月の確報値の公表後、月別の実数値（経済産業省生産動態統計調査などの指数値の計算に利用するデータ）が補正されたため、2018年の年間補正を行いました。

年間補正後の指数値は、2019年8月速報（2019年10月31日公表）から公表しています。

なお、2019年1月以降の指数値については、2019年の年間補正により、変更される場合があります。

5 医薬品の取り扱い

2019年1月に実施された薬事工業生産動態統計調査の調査方法の変更に伴い、2019年1月から7月まで医薬品は推計値を採用していましたが、2019年8月速報より2019年1月に遡って実数値を採用しています。

このため、2019年1月から7月の化学工業等の指数値は変更となっています。

本書についてのお問い合わせは下記へお願いします。

大阪府総務部統計課 商工業動態グループ

工業指数担当

TEL: 06 (6210) 9209 (直通)

2019年9月【速報】

1 概況

(1) 生産指数

生産指数（季節調整済）は、105.3で、前月比1.1%と3か月ぶりの上昇

業種別（寄与度順）にみると、輸送機械工業（前月比27.4%）、生産用機械工業（同10.1%）など9業種が上昇し、金属製品工業（同 32.3%）、電気・情報通信機械工業（同 1.8%）など5業種が低下した。

品目別（寄与度順）にみると、鉄道車両部品、超硬工具等が上昇に寄与した。

また、前年同月比（原指数）は、5.7%と2か月ぶりの上昇となった。

(2) 出荷指数

出荷指数（季節調整済）は、106.2で、前月比0.4%と2か月ぶりの上昇

業種別（寄与度順）にみると、輸送機械工業（前月比12.8%）、生産用機械工業（同8.2%）など11業種が上昇し、金属製品工業（同 37.5%）、電子部品・デバイス工業（同 4.6%）など3業種が低下した。

品目別（寄与度順）にみると、鉄道車両部品、超硬工具等が上昇に寄与した。

また、前年同月比（原指数）は、7.4%と2か月ぶりの上昇となった。

(3) 在庫指数

在庫指数（季節調整済）は、95.1で、前月比 1.5%と3か月連続の低下

業種別（寄与度順）にみると、鉄鋼・非鉄金属工業（前月比 2.9%）、汎用・業務用機械工業（同 5.7%）など8業種が低下し、食料品工業（同7.2%）、石油・石炭製品工業（同 5.0%）など5業種が上昇した。

品目別（寄与度順）にみると、電動アシスト自転車、鋼半製品等が低下に寄与した。

また、前年同月比（原指数）は、2.5%と11か月連続の上昇となった。

2015年 = 100

区 分		季節調整済指数		原 指 数	
			前月比(%)		前年同月比(%)
生 産	2019年8月	104.2	3.2	96.9	1.2
	2019年9月	105.3	1.1	104.5	5.7
出 荷	2019年8月	105.8	0.8	98.8	1.1
	2019年9月	106.2	0.4	105.8	7.4
在 庫	2019年8月	96.5	0.6	97.6	5.5
	2019年9月	95.1	1.5	95.1	2.5
在庫率	2019年8月	99.0	8.2	106.8	13.3
	2019年9月	95.2	3.8	92.9	2.6

2 業種分類別・品目別動向（寄与度順）

(1) 生産 前月比 1.1% 上昇 9 業種
 低下 5 業種
 横ばい 0 業種 計 14 業種

区分	業種分類	前月比 (%)	主に影響を与えた品目
上昇	輸送機械工業	27.4	鉄道車両部品、鉄道車両
	生産用機械工業	10.1	超硬工具、ショベル系掘削機械
	その他工業	5.0	ニット製繊維製品（下着・補整着・寝着類・靴下）、木製家具
	食料品工業	3.3	砂糖、チョコレート
	電子部品・デバイス工業	15.8	アクティブ型液晶パネル
	窯業・土石製品工業	3.5	無アルカリガラス基板、生コンクリート
	汎用・業務用機械工業	0.5	パッケージ形エアコン、試験機
	鉄鋼・非鉄金属工業	0.4	鉄鋼切断品、鋳鉄管
	パルプ・紙・紙加工品工業	0.4	段ボールシート
	その他の上昇に寄与した品目		飲料用アルミニウム缶【金属】、セパレート形エアコン（室外）【電気・情報】
低下	金属製品工業	32.3	橋りょう、産業用アルミニウム製品
	電気・情報通信機械工業	1.8	無線通信装置（除・移動通信装置）、電気冷蔵庫
	化学工業	1.6	アンモニア、エチレングリコール
	プラスチック製品工業	1.1	プラスチック製機械器具部品、プラスチック製ホース
	石油・石炭製品工業	2.5	軽油、精製・混合原料油
	その他の低下に寄与した品目		フラットパネル・ディスプレイ製造装置【生産用】、電動アシスト自転車【輸送】

(2) 出荷 前月比 0.4% 上昇 11 業種
 低下 3 業種
 横ばい 0 業種 計 14 業種

区分	業種分類	前月比 (%)	主に影響を与えた品目
上昇	輸送機械工業	12.8	鉄道車両部品、鉄道車両
	生産用機械工業	8.2	超硬工具、ショベル系掘削機械
	鉄鋼・非鉄金属工業	5.1	銅荒引線、普通鋼鋼帯
	石油・石炭製品工業	5.4	軽油、ガソリン
	その他工業	5.9	ニット製繊維製品（下着・補整着・寝着類・靴下）、ステンレス製魔法瓶
	プラスチック製品工業	8.2	プラスチック製機械器具部品、プラスチック製建材
	食料品工業	2.7	砂糖、冷凍調理食品
	窯業・土石製品工業	8.7	無アルカリガラス基板、生コンクリート
	電気・情報通信機械工業	0.7	セパレート形エアコン（室外）、非標準変圧器
	パルプ・紙・紙加工品工業	1.6	段ボール原紙
	汎用・業務用機械工業	0.1	パッケージ形エアコン、エアハンドリングユニット
	その他の上昇に寄与した品目		小型乗用車【輸送】、化学機械【生産用】
低下	金属製品工業	37.5	橋りょう、鉄塔
	電子部品・デバイス工業	4.6	コネクタ
	化学工業	0.2	フェノール、ビスフェノールA
	その他の低下に寄与した品目		無線通信装置（除・移動通信装置）【電気・情報】、精製・混合原料油【石油】

(3) 在庫

前月比 1.5%

上昇 5 業種
 低下 8 業種
 横ばい 0 業種

計 13 業種

区分	業種分類	前月比 (%)	主に影響を与えた品目
低下	鉄鋼・非鉄金属工業	2.9	鋼半製品、普通鋼H形鋼
	汎用・業務用機械工業	5.7	エアハンドリングユニット、 冷凍・冷蔵ユニット(除: 輸送機械用)
	電気・情報通信機械工業	2.6	電気冷蔵庫、蛍光灯
	輸送機械工業	5.5	電動アシスト自転車
	プラスチック製品工業	2.1	プラスチック製パイプ、プラスチック製フィルム・シート
	窯業・土石製品工業	7.3	板ガラス、安全ガラス
	パルプ・紙・紙加工品工業	1.4	段ボール原紙
	生産用機械工業	0.2	装輪式トラクタ
	その他の低下に寄与した品目		灯油【石油】、軽油【石油】
上昇	食料品工業	7.2	チョコレート
	石油・石炭製品工業	5.0	重油、ガソリン
	その他工業	1.3	医療・衛生用ゴム製品、木製家具
	化学工業	0.1	界面活性剤、パラキシレン
	金属製品工業	0.1	スチール製缶、飲料用アルミニウム缶
	その他の上昇に寄与した品目		ジェット燃料油【石油】、ポンプ【汎用・業務用】

注：業種分類、品目については、指数の上昇と低下に影響した順で掲載

3 全国・近畿の状況（速報）

2015年=100

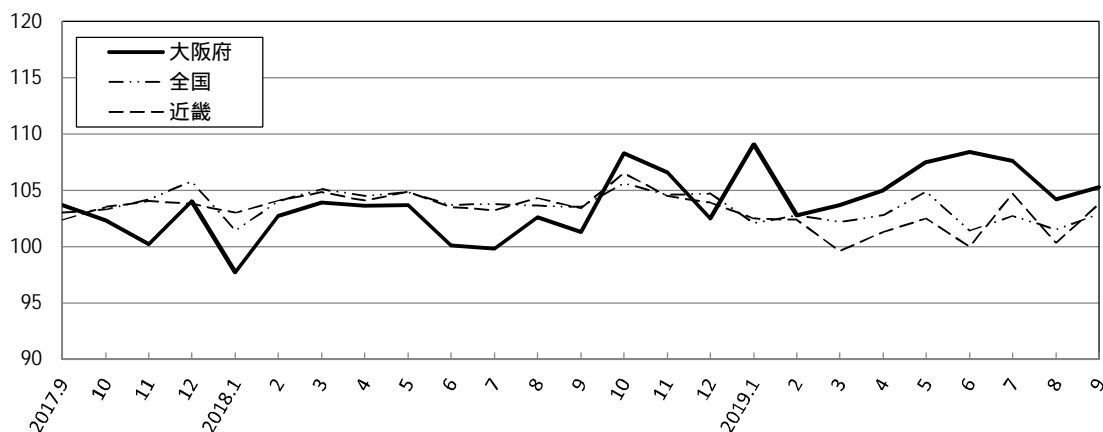
	大阪府		全国		近畿	
	指数	前月比(%)	指数	前月比(%)	指数	前月比(%)
生産	105.3	1.1	102.9	1.4	103.8	3.5
出荷	106.2	0.4	102.5	1.3	106.8	6.6
在庫	95.1	1.5	102.7	1.6	102.1	3.4
在庫率	95.2	3.8	107.9	2.4	108.9	3.8

注1：数値は季節調整済指数

注2：「全国」は経済産業省、「近畿」は近畿経済産業局が、それぞれ公表したもの

生産指数の推移

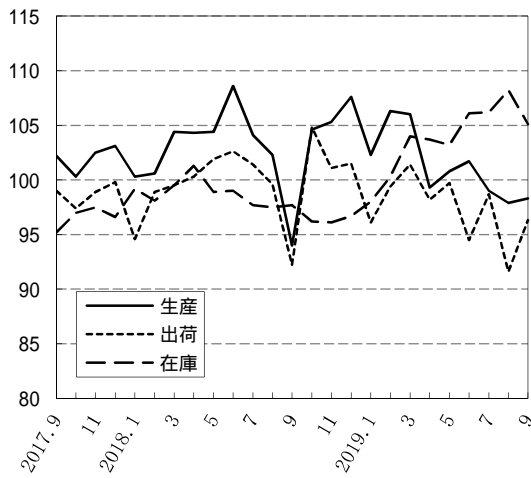
2015年 = 100



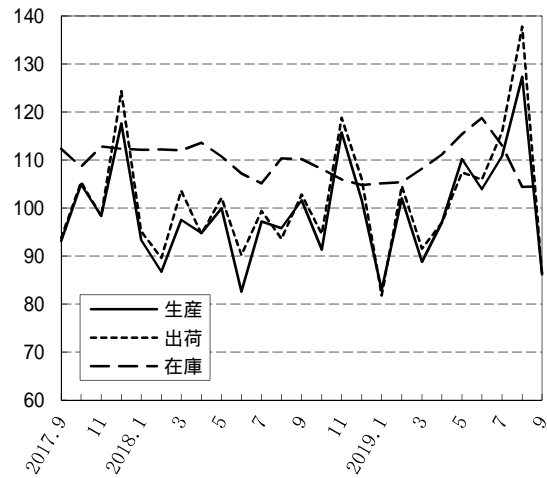
注：数値は季節調整済指数

4 業種分類別動向グラフ

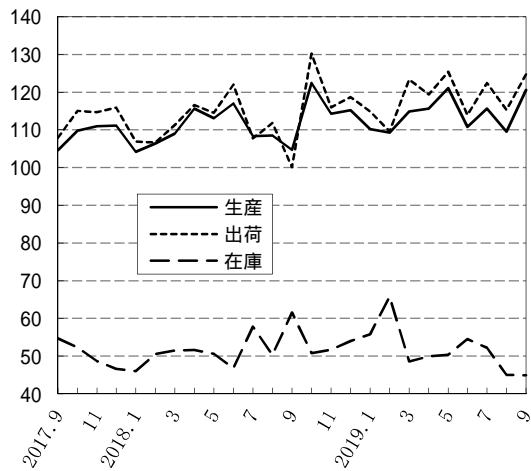
鉄鋼・非鉄金属工業



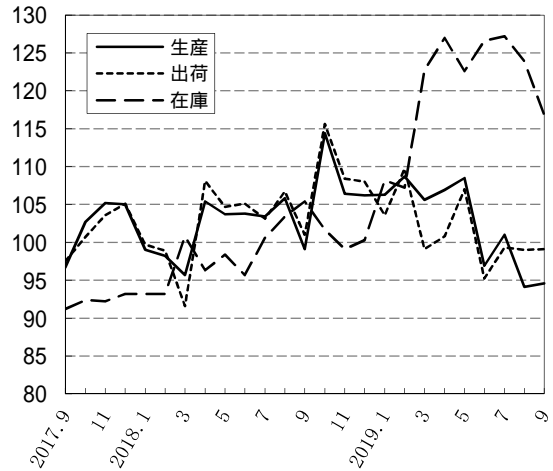
金属製品工業



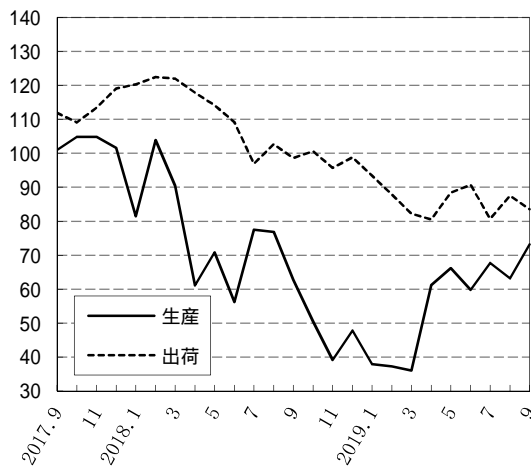
生産用機械工業



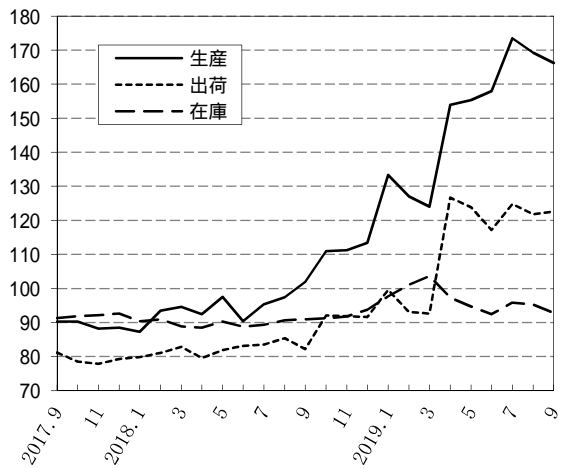
汎用・業務用機械工業



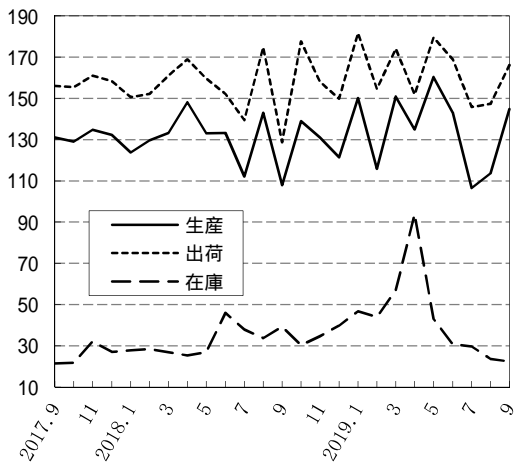
電子部品・デバイス工業



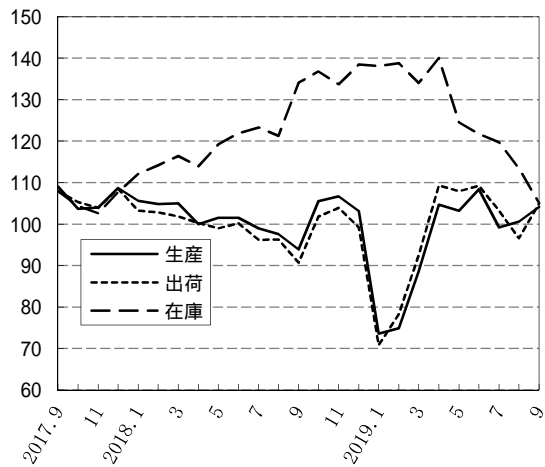
電気・情報通信機械工業



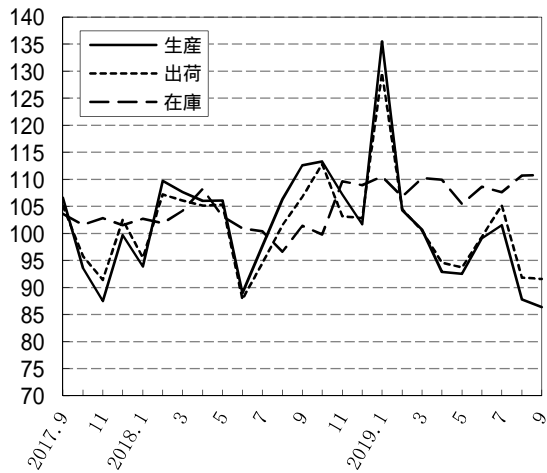
輸送機械工業



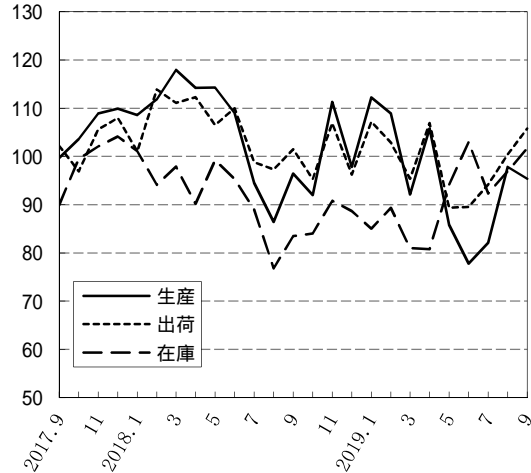
窯業・土石製品工業



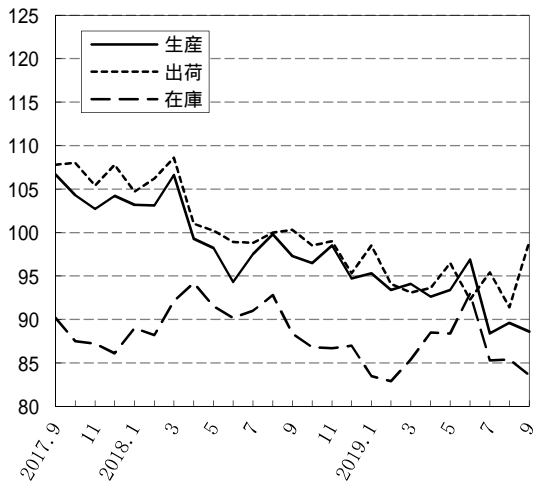
化学工業



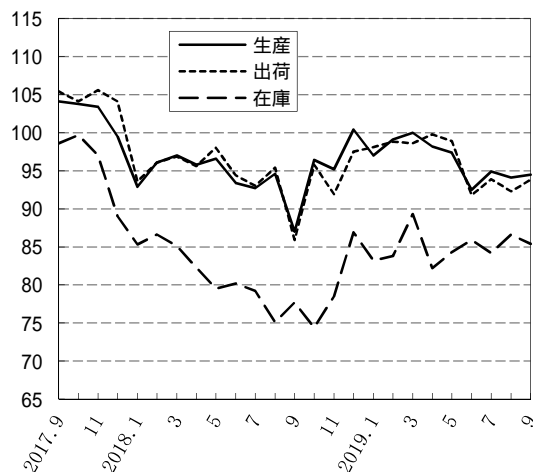
石油・石炭製品工業



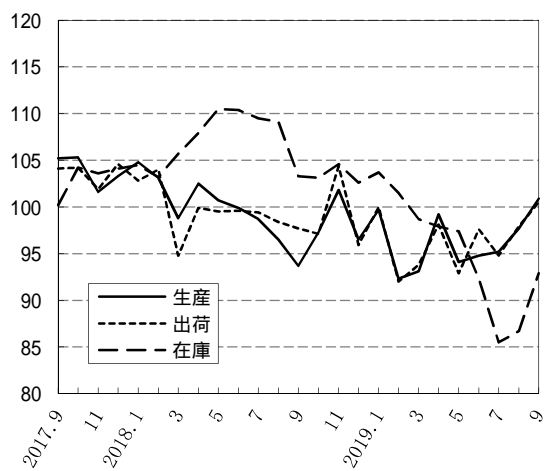
プラスチック製品工業



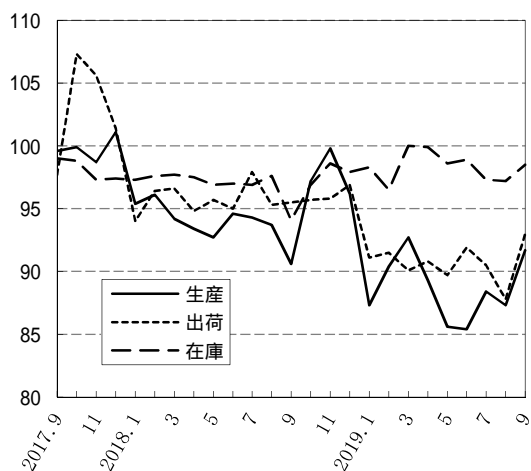
パルプ・紙・紙加工品工業



食料品工業



その他工業



注1：数値は季節調整済指数
 注2：2015年 = 100

5 統計表 / 業種分類別指数

(1) 生産指数

	製造	鉄鋼		非鉄金属	金属製品		生産用機械		汎業務用機械		電子部品・デバイス		電気・情報通信		輸送機械
		鉄鋼業	鉄鋼業		金属製品	金属製品	生産用機械	生産用機械	汎業務用機械	汎業務用機械	電子部品・デバイス	電子部品・デバイス	電気・情報通信	電気・情報通信	
ウエイト	10000.0	787.6	590.2	197.4	905.3	1107.4	722.0	655.0	67.0	241.8	939.9	818.3	121.6	594.4	
原 指 数	2014年	101.6	105.4	106.1	103.3	102.1	96.3	108.2	109.1	98.9	105.8	103.2	102.2	109.5	100.0
	2015年	100.0	100.0	100.0	100.0	100.0	100.0	100.0	100.0	100.0	100.0	100.0	100.0	100.0	100.0
	2016年	100.6	98.3	98.2	98.6	96.0	95.4	95.5	95.8	92.5	86.8	94.2	93.9	96.3	104.2
	2017年	103.0	101.0	101.2	100.3	100.2	105.2	101.4	102.1	94.3	105.1	90.3	91.5	82.5	128.5
	2018年	102.9	103.5	103.7	102.6	96.7	111.8	103.4	104.5	92.7	68.4	99.0	88.2	171.3	130.1
	2018年 期	108.7	108.9	108.6	109.8	101.9	119.5	111.1	112.7	95.5	49.0	114.8	92.5	264.7	140.3
	2019年 期	104.7	105.3	107.8	97.8	94.7	113.8	108.1	107.8	111.5	34.6	124.9	101.9	279.6	136.2
	期	104.9	98.7	99.3	97.1	101.8	111.8	98.1	98.8	91.2	54.8	156.4	120.2	399.7	138.3
	期	104.3	96.2	96.0	96.9	104.3	114.1	96.9	95.1	114.9	69.7	166.6	118.7	488.8	120.5
	2018年 9月	98.9	93.3	91.8	97.6	100.9	102.0	104.2	103.0	115.7	61.4	97.9	82.9	199.1	100.1
	10月	113.1	111.9	111.1	114.3	98.5	127.2	119.8	122.0	98.5	53.0	118.1	98.1	253.2	147.2
	11月	110.7	109.9	108.5	114.1	113.2	119.3	107.1	109.4	84.6	45.0	116.2	93.3	269.7	155.6
	12月	102.2	104.9	106.1	101.0	94.0	112.1	106.4	106.7	103.4	49.0	110.0	86.1	271.1	118.0
	2019年 1月	103.1	100.8	103.4	93.1	81.5	103.4	98.6	99.6	89.3	32.9	122.0	101.0	263.7	155.4
	2月	101.8	103.8	105.7	98.0	98.7	108.8	108.1	108.9	100.4	36.2	127.1	106.0	269.1	113.8
	3月	109.1	111.3	114.3	102.4	104.0	129.3	117.7	115.0	144.9	34.8	125.6	98.8	305.9	139.3
	4月	105.5	101.3	102.0	99.1	96.6	112.1	100.5	100.9	96.1	53.1	156.0	125.2	362.8	126.2
	5月	102.2	95.8	97.0	92.5	104.0	110.3	96.5	97.7	84.8	56.4	147.2	112.9	377.9	145.3
	6月	107.1	99.1	98.9	99.6	104.7	112.9	97.4	97.9	92.8	54.9	165.9	122.4	458.5	143.5
	7月	111.6	99.7	97.3	106.9	110.1	120.8	104.3	103.2	115.5	71.8	188.0	139.8	512.1	116.3
8月	96.9	89.9	91.6	84.8	116.6	100.9	85.5	84.3	97.0	61.7	148.6	99.9	476.3	107.2	
9月	104.5	99.0	99.0	99.1	86.3	120.7	101.0	97.8	132.2	75.5	163.2	116.4	477.9	137.9	
前年同月比(%)	5.7%	6.1%	7.8%	1.5%	-14.5%	18.3%	-3.1%	-5.0%	14.3%	23.0%	66.7%	40.4%	140.0%	37.8%	
季 節 調 整 指 数	2018年 期	105.8	105.8	106.3	105.5	102.9	117.3	109.0	110.1	96.6	45.8	111.9	89.5	277.7	130.5
	2019年 期	105.2	104.9	106.1	100.9	91.2	111.5	106.9	107.1	103.6	37.0	128.1	107.6	245.4	139.0
	期	107.0	100.6	102.2	96.3	103.7	115.8	104.1	104.1	105.2	62.4	155.7	119.6	419.1	146.2
	期	105.7	98.4	97.6	99.5	108.1	115.2	96.6	95.2	109.5	68.0	169.6	118.3	522.0	121.7
	2018年 9月	101.3	94.0	92.4	98.7	101.6	104.7	99.1	99.8	91.7	62.7	101.9	86.5	206.5	108.0
	10月	108.3	104.6	104.4	105.2	91.3	122.4	114.4	115.6	100.5	50.4	111.0	91.2	255.1	139.0
	11月	106.6	105.3	105.4	105.1	115.7	114.3	106.4	107.4	92.7	39.1	111.2	88.7	279.3	131.1
	12月	102.5	107.6	109.1	106.3	101.6	115.2	106.2	107.2	96.6	47.8	113.4	88.7	298.8	121.5
	2019年 1月	109.1	102.3	102.8	101.3	82.9	110.2	106.3	106.5	98.7	37.9	133.3	111.3	250.3	150.1
	2月	102.8	106.3	107.5	102.3	102.0	109.3	108.7	109.3	103.1	37.2	127.0	110.4	226.6	115.9
	3月	103.7	106.0	108.0	99.0	88.8	114.9	105.6	105.5	109.1	36.0	124.0	101.1	259.4	151.0
	4月	105.0	99.3	101.4	93.6	97.0	115.6	106.9	106.4	112.3	61.2	153.9	123.5	358.4	134.9
	5月	107.5	100.8	101.3	99.5	110.2	121.1	108.5	109.3	100.9	66.2	155.3	119.3	402.6	160.4
	6月	108.4	101.7	104.0	95.7	103.9	110.8	96.9	96.7	102.3	59.8	158.0	116.1	496.2	143.2
7月	107.6	99.0	97.6	100.7	110.8	115.6	101.0	99.5	122.0	67.7	173.5	125.4	534.4	106.6	
8月	104.2	97.9	97.0	99.4	127.3	109.5	94.1	92.8	103.1	63.2	169.2	110.8	543.8	113.7	
9月	105.3	98.3	98.3	98.5	86.2	120.6	94.6	93.4	103.4	73.2	166.2	118.6	487.8	144.9	
前月比(%)	1.1%	0.4%	1.3%	-0.9%	-32.3%	10.1%	0.5%	0.6%	0.3%	15.8%	-1.8%	7.0%	-10.3%	27.4%	

自動車工業	輸送機械工業 (除.自動車工業)	窯業・化学工業				石油・石炭製品工業	プラスチック製品工業	パルプ・紙加工品工業	食料品工業	その他工業	繊維工業	木材・家具工業		印刷業	ゴム製品工業	その他製品工業
		土石製品工業	窯業工業	化学工業	無機化学工業 (除.無機・有機化学工業)							木製品工業	家具工業			
170.6	423.8	220.7	1993.5	391.6	1601.9	161.6	505.1	163.7	916.7	740.3	236.5	33.7	137.9	134.1	114.6	83.5
107.0	97.1	105.5	99.5	88.1	102.3	106.7	97.2	103.9	99.8	105.3	126.9	X	102.8	82.0	X	94.8
100.0	100.0	100.0	100.0	100.0	100.0	100.0	100.0	100.0	100.0	100.0	100.0	X	100.0	100.0	X	100.0
114.7	100.0	103.5	109.0	97.9	111.8	118.5	102.4	100.2	103.0	99.4	100.6	X	100.8	92.8	X	99.7
173.1	110.6	107.9	102.9	102.8	102.9	105.0	104.4	102.6	103.0	99.2	100.7	X	99.3	89.9	X	98.6
175.9	111.6	102.2	104.5	91.3	107.8	104.5	99.1	94.9	99.4	95.0	92.6	X	99.7	88.8	X	96.7
185.2	122.2	108.6	108.2	103.0	109.5	104.8	97.2	101.5	103.9	101.7	104.4	X	104.2	91.9	X	100.1
186.2	116.0	75.9	113.4	102.6	116.1	103.7	89.5	94.3	87.5	90.1	82.6	X	95.2	89.2	X	87.9
179.5	121.8	102.0	95.4	102.5	93.6	83.5	95.8	95.4	97.2	85.8	76.3	X	86.1	89.2	X	89.7
187.3	93.5	103.8	89.5	87.3	90.0	91.5	90.7	94.5	99.3	86.0	74.1	X	91.6	85.7	X	90.2
170.6	71.7	90.8	111.0	94.7	115.0	87.0	96.9	86.8	92.7	88.9	93.4	X	74.2	91.3	X	101.7
193.1	128.7	110.7	119.0	103.0	122.9	87.6	102.2	103.8	101.8	104.2	108.7	X	103.8	92.6	X	105.0
189.7	141.9	113.0	104.3	100.4	105.3	118.6	101.1	101.7	107.5	104.5	107.4	X	108.0	96.3	X	96.2
172.9	96.0	102.1	101.4	105.5	100.4	108.1	88.3	99.0	102.4	96.5	97.1	X	100.7	86.8	X	99.2
173.3	148.2	69.5	125.3	103.7	130.6	112.5	84.4	86.5	84.0	81.6	74.1	X	96.3	76.6	X	67.2
188.2	83.8	69.1	108.4	94.3	111.8	108.7	89.7	92.4	83.9	89.7	84.5	X	96.8	78.9	X	87.6
197.0	116.1	89.2	106.6	109.8	105.8	89.8	94.5	104.0	94.5	99.1	89.3	X	92.6	112.1	X	108.9
181.4	103.9	101.6	96.1	106.2	93.6	95.3	93.2	100.1	104.4	92.1	79.9	X	88.4	99.2	X	112.6
177.6	132.3	98.5	92.6	106.9	89.1	82.7	91.3	92.0	90.1	80.0	73.1	X	82.6	82.3	X	77.1
179.5	129.1	105.9	97.4	94.3	98.1	72.6	102.9	94.0	97.0	85.3	75.9	X	87.3	86.2	X	79.5
197.8	83.4	110.3	101.3	57.6	112.0	85.9	97.9	99.1	103.1	88.2	74.8	X	96.1	89.4	X	81.0
165.9	83.6	98.5	80.7	103.2	75.2	102.9	85.1	89.3	94.1	78.8	70.2	X	83.9	76.6	X	84.6
198.2	113.6	102.5	86.4	101.1	82.8	85.8	89.0	95.0	100.8	90.9	77.2	X	94.8	91.2	X	105.1
16.2%	58.4%	12.9%	-22.2%	6.8%	-28.0%	-1.4%	-8.2%	9.4%	8.7%	2.2%	-17.3%	X	27.8%	-0.1%	X	3.3%
185.7	108.8	105.1	107.4	95.4	110.1	100.4	96.6	97.3	98.5	97.7	101.3	X	99.3	86.1	X	96.7
177.0	123.4	79.0	113.5	95.5	117.9	104.4	94.3	98.7	95.0	90.1	85.9	X	92.2	89.4	X	85.3
183.8	130.4	105.4	94.8	105.2	93.8	89.8	94.3	96.0	96.0	86.8	73.9	X	90.5	91.1	X	88.1
196.2	93.0	101.3	91.9	107.7	88.8	91.8	88.9	94.5	97.9	89.1	75.0	X	97.2	90.4	X	96.4
179.5	78.9	93.9	112.6	90.2	117.6	96.4	97.3	87.0	93.7	90.6	94.7	X	82.6	87.4	X	96.6
195.4	114.5	105.5	113.3	94.9	118.7	92.0	96.5	96.4	97.3	97.2	102.6	X	98.0	83.8	X	97.3
179.3	114.1	106.7	107.2	95.2	109.2	111.3	98.5	95.2	101.8	99.8	104.9	X	100.6	89.6	X	98.6
182.4	97.7	103.1	101.7	96.0	102.3	97.8	94.7	100.4	96.5	96.2	96.4	X	99.2	84.8	X	94.1
174.3	139.6	73.6	135.5	95.3	146.2	112.2	95.3	97.0	99.7	87.3	79.5	X	96.9	87.3	X	75.0
179.6	89.3	74.9	104.3	94.6	106.8	108.9	93.4	99.1	92.3	90.4	86.4	X	95.2	85.1	X	86.2
177.1	141.4	88.6	100.7	96.6	100.8	92.1	94.1	100.0	93.1	92.7	91.7	X	84.4	95.8	X	94.7
177.6	115.8	104.7	92.9	99.8	91.0	105.8	92.6	98.2	99.2	89.3	76.7	X	89.2	98.1	X	93.9
197.6	143.8	103.2	92.5	101.7	90.0	85.8	93.4	97.4	94.1	85.6	73.0	X	87.2	88.8	X	84.6
176.3	131.7	108.4	99.1	114.0	100.4	77.8	96.9	92.5	94.8	85.4	71.9	X	95.0	86.5	X	85.8
188.1	74.8	99.2	101.5	123.2	100.1	82.1	88.4	94.9	95.2	88.4	74.3	X	95.1	94.3	X	93.4
197.1	83.2	100.6	87.8	103.0	83.1	97.8	89.6	94.1	97.7	87.3	72.8	X	93.3	90.6	X	94.0
203.4	120.9	104.1	86.4	97.0	83.1	95.4	88.6	94.5	100.9	91.7	77.8	X	103.1	86.3	X	101.8
3.2%	45.3%	3.5%	-1.6%	-5.8%	0.0%	-2.5%	-1.1%	0.4%	3.3%	5.0%	6.9%	X	10.5%	-4.7%	X	8.3%

(2) 生産者出荷指数

	製 造	製 造																	
		鉄 鋼		非鉄金属		金属製品		生産用		汎用		電子部品		電気		輸送機械			
		鉄鋼業	鉄鋼業	非鉄金属	非鉄金属	金属製品	金属製品	生産用	生産用	汎用	汎用	業務用	業務用	電子部品	電子部品	電気	電気	輸送機械	
ウ ェ イ ト	10000.0	1342.0	886.1	455.9	947.7	922.9	632.8	589.3	43.5	68.5	796.2	676.9	119.3	709.8					
原 指 数	2014年	102.0	103.8	103.8	103.8	100.1	98.2	107.2	107.7	101.0	106.1	109.0	107.4	118.0	101.2				
	2015年	100.0	100.0	100.0	100.0	100.0	100.0	100.0	100.0	100.0	100.0	100.0	100.0	100.0	100.0				
	2016年	101.6	96.3	97.0	95.0	99.2	97.6	96.7	96.9	94.9	108.6	88.6	88.4	89.9	110.5				
	2017年	104.8	97.9	99.8	94.0	103.0	108.3	99.9	100.0	98.5	117.8	82.0	84.0	70.5	152.0				
	2018年	104.7	100.0	102.5	95.1	99.4	113.9	104.0	104.8	93.9	107.9	84.8	82.1	100.2	156.4				
	2018年	IV期	110.2	105.4	107.5	101.1	104.8	124.2	111.5	112.4	99.1	98.0	93.2	83.6	148.1	166.5			
	2019年	I期	106.0	100.1	103.7	93.0	95.2	119.2	107.9	106.8	123.2	83.4	98.1	88.3	153.8	174.3			
		II期	102.9	94.5	95.1	93.4	102.5	113.8	94.1	94.2	93.5	85.2	114.3	94.7	225.3	159.1			
		III期	105.0	93.4	94.1	92.1	110.0	118.7	99.8	97.8	126.3	88.1	122.9	96.8	271.0	151.3			
	2018年	9月	98.5	90.9	92.0	88.7	104.6	97.7	106.5	106.2	110.9	100.8	82.3	77.6	108.9	126.0			
		10月	112.7	110.5	112.8	106.1	100.8	136.6	117.5	118.8	99.6	105.1	92.0	82.7	145.1	177.5			
		11月	113.4	108.0	110.1	103.9	115.9	122.3	111.2	112.9	87.0	95.6	96.2	87.4	146.6	176.6			
		12月	104.6	97.6	99.7	93.4	97.7	113.6	105.9	105.5	110.6	93.4	91.4	80.7	152.6	145.3			
	2019年	1月	102.2	95.6	99.4	88.1	81.3	107.7	94.5	94.6	93.4	87.5	90.8	81.6	143.3	177.6			
		2月	103.4	98.8	102.2	92.3	98.2	111.4	110.5	110.5	110.0	80.0	96.3	88.0	143.5	156.5			
		3月	112.5	105.8	109.5	98.6	106.1	138.6	118.7	115.2	166.1	82.8	107.2	95.4	174.6	188.9			
		4月	104.4	96.9	98.7	93.5	97.9	114.6	93.3	93.2	93.9	79.2	115.7	100.8	200.6	153.5			
		5月	100.9	94.3	95.9	91.1	103.0	113.4	93.7	94.0	90.1	84.6	108.4	88.6	220.6	162.7			
		6月	103.4	92.3	90.6	95.7	106.5	113.3	95.4	95.3	96.6	91.9	118.7	94.7	254.8	161.2			
		7月	110.5	101.1	100.3	102.7	115.2	126.4	102.3	101.0	118.7	89.7	128.4	101.4	282.0	155.4			
	8月	98.8	82.3	84.1	78.8	126.6	104.9	91.0	89.9	105.3	86.8	116.1	90.0	264.2	130.7				
	9月	105.8	96.8	97.8	94.9	88.2	124.9	106.1	102.5	154.9	87.9	124.2	99.1	266.9	167.9				
	前年同月比(%)	7.4%	6.5%	6.3%	7.0%	-15.7%	27.8%	-0.4%	-3.5%	39.7%	-12.8%	50.9%	27.7%	145.1%	33.3%				
季 節 調 整 指 数	2018年	IV期	107.3	102.5	105.0	97.8	106.5	121.6	110.7	111.2	100.8	98.4	91.9	81.8	161.9				
	2019年	I期	105.8	99.0	101.5	94.7	92.6	116.0	104.1	103.5	112.4	87.8	95.1	87.1	170.2				
		II期	106.2	97.5	99.2	94.1	103.4	119.6	101.0	100.7	107.6	86.5	122.6	102.6	166.8				
		III期	106.2	95.5	96.2	93.5	113.2	120.8	99.1	97.3	120.2	83.9	123.1	95.1	153.1				
	2018年	9月	100.5	92.2	93.7	89.2	102.8	100.1	101.0	102.5	88.7	98.6	82.2	77.8	128.8				
		10月	109.5	104.8	107.9	98.5	94.6	130.2	115.6	116.3	104.5	100.6	92.1	82.4	177.6				
		11月	107.9	101.1	103.5	96.8	118.8	116.0	108.4	109.2	97.0	95.7	91.9	82.5	158.1				
		12月	104.6	101.5	103.6	98.1	106.0	118.7	108.0	108.2	100.8	98.8	91.6	80.4	149.9				
	2019年	1月	108.7	96.1	98.1	92.3	81.8	114.9	103.6	103.1	107.2	93.4	99.6	91.3	181.7				
		2月	104.6	99.4	102.4	95.4	104.6	109.6	109.7	109.7	110.8	87.9	93.1	86.0	154.7				
		3月	104.1	101.4	104.0	96.5	91.5	123.4	99.1	97.6	119.1	82.2	92.6	83.9	174.1				
		4月	105.6	98.2	102.4	90.7	96.9	119.4	100.8	100.4	108.9	80.5	126.7	113.4	151.9				
		5月	107.6	99.7	101.4	95.6	107.4	125.4	107.0	106.8	110.7	88.4	123.8	101.3	179.5				
		6月	105.3	94.5	93.8	95.9	105.9	113.9	95.2	94.9	103.2	90.7	117.2	93.2	168.9				
		7月	106.7	98.7	99.0	95.8	115.8	122.4	99.3	97.9	127.4	80.7	124.8	95.7	145.8				
	8月	105.8	91.6	91.9	91.2	137.8	115.3	99.0	96.6	109.6	87.5	121.8	91.5	147.3					
	9月	106.2	96.3	97.8	93.5	86.1	124.7	99.1	97.4	123.7	83.5	122.6	98.0	166.1					
	前月比(%)	0.4%	5.1%	6.4%	2.5%	-37.5%	8.2%	0.1%	0.8%	12.9%	-4.6%	0.7%	7.1%	12.8%					

自動車		輸送機械		窯業・化学		石油・		プラスチック		パルプ・		食料品		その他		織		木		家具		印刷業		ゴム製品		その他製品							
工業		工業		工業		工業		工業		工業		工業		工業		工業		工業		工業		工業		工業		工業		工業					
203.7		506.1		148.7		1330.0		464.6		865.4		974.7		428.8		151.8		869.4		676.7		205.6		43.3		114.7		104.6		90.6		117.9	
110.1	97.6	105.8	96.7	88.9	100.9	104.6	97.2	103.4	100.6	103.7	124.4	X	104.0	81.6	X	93.2																	
100.0	100.0	100.0	100.0	100.0	100.0	100.0	100.0	100.0	100.0	100.0	100.0	X	100.0	100.0	X	100.0																	
134.1	101.0	104.8	106.9	100.0	110.5	113.2	101.6	101.2	103.8	99.5	102.7	X	100.9	92.3	X	97.9																	
239.5	116.8	108.2	103.4	106.2	101.9	104.5	105.6	104.1	103.2	100.4	104.4	X	99.6	89.6	X	98.9																	
241.6	122.1	99.9	102.7	94.3	107.1	104.3	101.1	94.6	99.2	95.9	95.2	X	101.5	88.4	X	96.8																	
254.0	131.3	106.2	109.0	104.7	111.3	102.6	98.1	101.6	105.5	99.4	100.0	X	101.3	91.5	X	99.6																	
257.7	140.8	77.6	110.9	104.2	114.5	104.0	92.3	92.6	85.5	90.9	87.3	X	97.6	88.8	X	86.3																	
246.1	124.1	103.9	96.0	100.6	93.5	88.8	94.7	94.5	99.0	89.0	85.5	X	85.8	88.9	X	92.8																	
257.1	108.8	103.7	92.8	94.5	91.9	98.7	96.1	92.9	99.3	88.4	80.6	X	93.7	85.4	X	89.3																	
231.3	83.6	88.6	104.6	86.7	114.1	92.5	98.5	84.7	94.3	95.5	103.6	X	78.5	90.9	X	111.0																	
267.7	141.2	109.5	119.4	103.8	127.7	89.6	102.1	106.0	99.7	99.9	106.5	X	98.6	92.2	X	96.4																	
260.2	143.0	111.7	105.2	105.1	105.2	113.3	100.3	99.3	108.4	100.0	97.8	X	103.5	95.8	X	95.7																	
234.0	109.6	97.5	102.3	105.1	100.9	104.8	91.8	99.5	108.4	98.3	95.7	X	101.9	86.5	X	106.7																	
240.5	152.3	66.4	118.1	100.9	127.3	110.9	89.8	87.8	79.4	84.8	93.2	X	88.9	76.4	X	64.5																	
259.6	115.0	73.4	108.4	102.9	111.4	104.7	90.9	89.9	82.6	89.2	79.4	X	99.7	78.6	X	92.4																	
272.9	155.0	92.9	106.3	108.8	104.9	96.3	96.1	100.1	94.5	98.7	89.2	X	104.1	111.5	X	102.1																	
244.6	116.9	107.1	97.8	106.5	93.1	95.2	93.5	102.6	104.5	95.4	87.1	X	90.2	98.7	X	114.2																	
244.9	129.7	100.9	94.4	103.1	89.7	87.1	94.3	89.8	90.6	82.0	79.6	X	79.9	82.0	X	73.9																	
248.9	125.8	103.8	95.9	92.3	97.8	84.0	96.2	91.0	101.9	89.6	89.9	X	87.4	85.9	X	90.2																	
279.9	105.3	111.0	103.9	84.0	114.7	96.5	101.6	99.2	104.4	90.7	86.2	X	97.0	89.1	X	75.5																	
220.6	94.5	94.7	83.0	97.2	75.3	101.8	89.1	85.1	95.2	80.8	71.5	X	86.7	76.4	X	83.5																	
270.7	126.6	105.4	91.4	102.2	85.6	97.8	97.7	94.4	98.4	93.8	84.2	X	97.5	90.8	X	108.8																	
17.0%	51.4%	19.0%	-12.6%	17.9%	-25.0%	5.7%	-0.8%	11.5%	4.3%	-1.8%	-18.7%	X	24.2%	-0.1%	X	-2.0%																	
256.2	123.5	101.6	106.3	96.5	110.7	99.5	97.6	95.1	99.1	96.1	97.6	X	98.9	85.7	X	97.3																	
246.7	139.6	80.5	111.6	99.1	117.8	101.8	95.2	98.5	95.3	90.9	89.4	X	93.7	88.8	X	84.0																	
248.3	134.2	108.8	95.9	106.4	93.4	95.3	94.1	96.8	96.2	90.8	86.1	X	87.9	91.0	X	90.3																	
268.2	107.0	101.6	96.2	108.6	90.0	100.1	95.2	93.3	97.7	90.4	79.4	X	99.8	90.2	X	92.8																	
242.1	84.2	90.7	106.7	87.5	116.5	101.5	100.3	85.9	97.7	95.5	102.0	X	85.3	87.0	X	96.6																	
274.7	130.7	101.8	112.8	95.5	120.4	95.3	98.5	95.8	97.1	95.7	100.3	X	97.5	83.4	X	96.3																	
243.7	126.4	103.9	103.2	93.9	107.9	106.9	99.0	91.9	104.4	95.8	94.5	X	100.2	89.1	X	99.1																	
250.2	113.5	99.2	102.8	100.0	103.9	96.2	95.3	97.5	95.9	96.9	97.9	X	98.9	84.6	X	96.6																	
245.6	157.2	70.8	129.7	97.8	147.1	107.2	98.5	98.1	100.0	91.1	95.7	X	95.2	86.8	X	75.7																	
249.3	118.4	78.3	104.5	100.6	106.0	102.9	94.1	98.8	92.0	91.5	86.9	X	99.0	84.7	X	88.0																	
245.2	143.2	92.5	100.5	98.9	100.4	95.4	93.1	98.6	93.8	90.1	85.6	X	86.9	94.9	X	88.2																	
239.5	119.3	109.3	94.6	103.7	89.2	106.9	93.6	99.8	98.1	90.8	82.2	X	87.5	97.8	X	93.8																	
268.1	142.1	107.9	93.7	106.3	89.9	89.4	96.5	98.9	92.9	89.7	83.7	X	83.8	88.7	X	85.0																	
237.2	141.1	109.2	99.4	109.2	101.2	89.5	92.3	91.8	97.6	91.9	92.4	X	92.3	86.6	X	92.2																	
263.9	100.6	103.2	105.2	118.4	101.3	94.2	95.4	93.9	94.8	90.5	82.6	X	98.8	94.0	X	90.6																	
263.9	98.1	96.6	91.8	104.8	83.3	100.4	91.4	92.3	97.9	87.8	73.5	X	96.4	90.6	X	90.2																	
276.8	122.4	105.0	91.6	102.5	85.5	105.8	98.9	93.8	100.5	93.0	82.2	X	104.3	85.9	X	97.7																	
4.9%	24.8%	8.7%	-0.2%	-2.2%	2.6%	5.4%	8.2%	1.6%	2.7%	5.9%	11.8%	X	8.2%	-5.2%	X	8.3%																	

(3) 生産者製品在庫指数

	製造	製造																								
		鉄鋼・ 非鉄金属		鉄鋼業		非鉄金属		金属製品		生産用 機械		汎用・ 業務用 機械		電子部品 ・デバイス		電気・ 情報通信 機械		電気機械		情報通信 機械		輸送機械				
		工業	工業	工業	工業	工業	工業	工業	工業	工業	工業	工業	工業	工業	工業	工業	工業	工業	工業	工業	工業	工業	工業	工業		
ウエイト		10000.0	2214.5	1901.7	312.8	878.9	390.0	868.0	824.7	43.3	-	1327.2	1221.9	105.3	640.2											
原 指 数	2014年	95.9	99.0	99.7	94.7	92.6	71.5	100.6	102.1	70.7	-	98.0	X	X	73.9											
	2015年	100.0	100.0	100.0	100.0	100.0	100.0	100.0	100.0	100.0	-	100.0	X	X	100.0											
	2016年	94.0	95.0	93.9	101.9	108.3	80.3	91.2	88.0	152.1	-	100.9	X	X	31.9											
	2017年	91.3	94.5	94.6	94.1	111.1	56.5	90.0	86.0	166.6	-	90.8	X	X	33.5											
	2018年	92.5	98.2	99.1	92.7	109.4	52.0	98.9	94.0	192.5	-	90.5	X	X	33.2											
	2018年	IV期	92.6	96.4	96.9	92.9	105.8	52.9	101.5	97.2	184.3	-	93.2	X	X	37.5										
	2019年	I期	95.7	99.4	99.6	97.7	106.4	53.9	112.6	109.3	174.9	-	95.0	X	X	47.0										
		II期	99.2	105.7	106.4	101.4	114.2	50.5	123.8	121.8	162.5	-	95.4	X	X	47.5										
		III期	97.1	106.5	106.6	106.0	108.4	50.2	122.3	120.3	159.8	-	98.4	X	X	26.4										
	2018年	9月	92.8	97.9	99.1	90.8	110.9	65.1	103.9	98.4	207.5	-	91.2	X	X	37.3										
		10月	92.3	96.5	97.8	88.4	108.8	52.2	104.7	100.1	192.6	-	95.1	X	X	34.5										
		11月	93.5	96.4	96.6	95.1	106.4	50.8	99.6	94.4	197.7	-	94.1	X	X	35.1										
		12月	92.1	96.2	96.4	95.2	102.2	55.6	100.3	97.1	162.6	-	90.4	X	X	42.9										
	2019年	1月	96.3	97.6	97.9	95.8	105.0	57.3	112.7	108.9	183.7	-	97.0	X	X	49.8										
		2月	96.0	98.7	98.9	97.8	106.3	61.2	112.6	108.9	184.2	-	97.6	X	X	46.0										
		3月	94.8	101.8	102.1	99.6	108.0	43.1	112.5	110.2	156.9	-	90.5	X	X	45.2										
		4月	98.6	104.0	104.5	101.1	110.0	47.4	121.2	118.5	172.8	-	91.9	X	X	69.3										
		5月	99.1	105.2	105.9	101.1	115.8	48.6	122.2	120.5	154.2	-	96.8	X	X	44.3										
		6月	99.9	108.0	108.9	102.1	116.8	55.5	128.1	126.4	160.5	-	97.5	X	X	28.8										
		7月	98.5	105.4	105.2	106.5	113.0	55.0	128.7	126.9	161.7	-	104.8	X	X	30.6										
	8月	97.6	108.9	109.4	105.5	107.0	48.1	122.9	120.8	162.8	-	97.2	X	X	27.5											
	9月	95.1	105.3	105.2	106.1	105.2	47.5	115.2	113.1	154.9	-	93.1	X	X	21.2											
前年同月比(%)		2.5%	7.6%	6.2%	16.9%	-5.1%	-27.0%	10.9%	14.9%	-25.3%	-	2.1%	X	X	-43.2%											
季 節 調 整 済 指 数	2018年	IV期	92.4	96.3	97.0	93.1	106.3	52.2	100.4	96.0	181.4	-	92.3	X	X	34.9										
	2019年	I期	97.1	100.8	101.1	99.4	106.2	56.7	112.7	110.2	164.4	-	100.8	X	X	49.3										
		II期	98.9	104.3	105.0	99.7	115.1	51.6	125.4	123.6	162.3	-	94.8	X	X	55.9										
		III期	96.2	106.5	106.5	106.0	107.3	47.4	122.6	119.6	175.2	-	94.6	X	X	25.3										
	2018年	9月	92.8	97.7	98.7	92.2	110.2	61.6	105.4	99.8	214.6	-	90.9	X	X	39.3										
		10月	90.5	96.2	96.9	91.5	108.1	50.8	101.7	97.3	183.2	-	91.2	X	X	30.3										
		11月	93.0	96.1	96.8	94.2	105.9	51.7	99.1	94.3	188.3	-	91.8	X	X	34.6										
		12月	93.7	96.7	97.3	93.5	104.8	54.0	100.3	96.4	172.6	-	93.8	X	X	39.8										
	2019年	1月	95.8	98.0	98.1	97.8	105.1	55.8	108.2	104.7	166.1	-	97.7	X	X	46.8										
		2月	96.2	100.3	100.8	98.9	105.4	65.8	107.2	104.7	171.0	-	101.1	X	X	44.0										
		3月	99.4	104.0	104.3	101.5	108.2	48.6	122.7	121.2	156.1	-	103.6	X	X	57.0										
		4月	100.4	103.7	104.3	99.1	111.1	49.9	127.0	124.5	182.2	-	97.3	X	X	93.9										
		5月	97.8	103.2	103.0	101.9	115.4	50.4	122.6	121.6	143.3	-	94.7	X	X	43.0										
		6月	98.6	106.1	107.6	98.2	118.7	54.5	126.6	124.7	161.4	-	92.4	X	X	30.8										
		7月	97.1	106.2	106.4	102.8	113.0	52.2	127.2	123.4	196.4	-	95.8	X	X	29.7										
	8月	96.5	108.2	108.3	107.4	104.4	45.0	123.9	120.6	168.9	-	95.3	X	X	23.7											
	9月	95.1	105.1	104.8	107.8	104.5	44.9	116.8	114.7	160.2	-	92.8	X	X	22.4											
前月比(%)		-1.5%	-2.9%	-3.2%	0.4%	0.1%	-0.2%	-5.7%	-4.9%	-5.2%	-	-2.6%	X	X	-5.5%											

自動車工業	輸送機械工業 (除.自動車工業)	窯業・化学工業				無機・化学工業 (除.無機・有機化学工業)	石油・石炭製品工業	プラスチック製品工業	パルプ・紙・紙加工品工業	食料品工業	その他工業	繊維工業	木材・木製品工業	家具工業	印刷業	ゴム製品工業	その他製品工業
		土石製品工業	工業	工業	工業												
554.3	85.9	86.7	1467.8	518.2	949.6	414.4	410.7	174.0	408.2	719.4	354.3	52.2	96.1	-	92.7	124.1	
X	X	98.5	102.4	102.7	102.2	105.2	95.0	95.3	90.7	98.6	96.6	X	112.3	-	X	99.4	
X	X	100.0	100.0	100.0	100.0	100.0	100.0	100.0	100.0	100.0	100.0	X	100.0	-	X	100.0	
X	X	96.2	101.1	96.5	103.6	101.9	96.6	98.9	105.4	98.5	97.3	X	101.6	-	X	99.1	
X	X	97.1	101.2	102.4	100.6	95.7	89.5	99.7	103.0	98.6	98.3	X	98.0	-	X	99.7	
X	X	123.9	103.1	103.0	103.2	90.8	89.8	80.8	106.2	97.2	96.0	X	98.9	-	X	103.4	
X	X	134.3	103.4	101.4	104.6	90.0	87.7	78.3	106.9	96.7	93.2	X	101.2	-	X	112.2	
X	X	134.4	111.0	113.8	109.5	80.7	84.5	84.7	98.9	98.1	92.6	X	105.9	-	X	111.8	
X	X	127.7	111.1	117.2	107.7	93.2	89.0	85.3	94.2	98.3	94.9	X	99.0	-	X	104.6	
X	X	117.4	107.3	105.0	108.4	98.7	84.1	86.6	89.0	99.8	97.3	X	106.8	-	X	109.5	
X	X	139.3	99.3	91.8	103.5	83.9	87.9	78.0	104.3	95.0	98.4	X	88.7	-	X	102.2	
X	X	137.2	98.5	94.9	100.5	83.9	87.7	75.6	108.1	97.2	96.0	X	96.4	-	X	106.9	
X	X	129.9	106.4	100.4	109.7	94.7	87.7	79.7	114.9	98.8	94.0	X	104.6	-	X	116.9	
X	X	135.7	105.4	108.9	103.5	91.5	87.6	79.5	97.8	94.0	89.5	X	102.5	-	X	112.7	
X	X	139.5	113.8	118.7	111.1	84.5	83.7	79.4	102.1	97.7	90.8	X	114.3	-	X	116.3	
X	X	134.7	109.1	111.0	108.1	85.4	84.7	83.2	99.5	97.2	91.3	X	109.5	-	X	111.1	
X	X	128.9	110.2	111.6	109.4	72.3	85.0	91.4	95.1	99.3	95.8	X	93.9	-	X	108.1	
X	X	134.9	110.5	112.2	109.5	84.5	87.6	82.7	96.2	97.3	93.6	X	93.4	-	X	103.3	
X	X	123.9	111.3	119.6	106.8	97.8	88.2	85.4	94.9	97.3	94.3	X	100.5	-	X	106.5	
X	X	124.3	111.4	119.7	106.9	97.3	91.2	87.7	91.5	100.3	96.7	X	103.0	-	X	104.0	
X	X	124.6	103.9	96.1	108.1	93.0	85.8	86.6	87.3	101.0	98.8	X	104.8	-	X	110.4	
X	X	118.5	109.4	107.4	110.4	101.1	83.5	87.4	85.9	99.1	97.6	X	107.7	-	X	109.9	
X	X	109.2	108.5	111.5	106.8	102.1	83.1	85.7	93.8	99.4	95.5	X	107.8	-	X	108.3	
X	X	-21.6%	9.3%	21.5%	3.2%	21.7%	-5.5%	9.9%	-10.1%	4.6%	-2.9%	X	21.5%	-	X	6.0%	
X	X	136.3	106.1	104.3	107.2	87.8	86.8	79.9	103.4	97.8	95.5	X	98.9	-	X	109.7	
X	X	137.0	109.2	111.0	108.2	85.1	83.9	85.4	101.3	98.3	94.3	X	97.6	-	X	110.4	
X	X	128.7	108.0	110.6	106.3	92.6	90.0	84.1	95.9	99.1	96.3	X	105.7	-	X	107.3	
X	X	112.7	109.7	111.5	108.7	97.0	84.8	85.4	88.4	97.7	92.1	X	111.5	-	X	110.7	
X	X	134.1	101.4	94.7	105.2	83.5	88.4	77.7	103.3	94.1	92.3	X	95.6	-	X	105.8	
X	X	136.8	99.8	97.2	100.8	84.0	86.8	74.4	103.1	96.9	94.8	X	97.5	-	X	108.2	
X	X	133.7	109.6	104.4	112.6	90.8	86.7	78.5	104.6	98.6	96.6	X	99.9	-	X	112.6	
X	X	138.5	108.9	111.3	108.3	88.7	87.0	86.9	102.6	97.9	95.0	X	99.3	-	X	108.2	
X	X	138.1	110.5	113.2	109.0	85.0	83.5	83.2	103.7	98.3	93.5	X	100.6	-	X	112.5	
X	X	138.8	106.8	108.8	105.9	89.3	82.9	83.8	101.5	96.5	92.5	X	97.4	-	X	108.7	
X	X	134.0	110.2	110.9	109.6	81.0	85.4	89.3	98.7	100.0	97.0	X	94.9	-	X	110.1	
X	X	140.0	109.9	108.7	110.3	80.8	88.5	82.2	97.9	99.9	98.2	X	101.2	-	X	106.9	
X	X	124.5	105.4	108.7	103.6	94.1	88.4	84.3	97.4	98.6	96.4	X	105.6	-	X	110.2	
X	X	121.7	108.6	114.4	105.1	103.0	93.0	85.9	92.3	98.9	94.2	X	110.2	-	X	104.7	
X	X	119.7	107.6	110.1	106.1	92.3	85.3	84.2	85.5	97.3	93.8	X	108.6	-	X	108.8	
X	X	113.4	110.7	109.3	111.6	96.9	85.4	86.6	86.7	97.2	92.9	X	109.6	-	X	111.1	
X	X	105.1	110.8	115.0	108.5	101.7	83.6	85.4	92.9	98.5	89.6	X	116.2	-	X	112.1	
X	X	-7.3%	0.1%	5.2%	-2.8%	5.0%	-2.1%	-1.4%	7.2%	1.3%	-3.6%	X	6.0%	-	X	0.9%	

(4) 生産者製品在庫率指数

	製造 工業	鉄鋼・ 非鉄金属		非鉄金属		金属製品		生産用 機械		汎用・ 業務用 機械		汎用・ 業務用 機械		電子部品 ・デバイス		電気・ 情報通信 機械		電気機械		情報通信 機械		輸送機械		
		工業	工業	工業	工業	工業	工業	工業	工業	工業	工業	工業	工業	工業	工業	工業	工業	工業	工業	工業	工業	工業	工業	工業
		ウエイト	9949.7	2214.5	1901.7	312.8	878.9	390.0	861.6	818.3	43.3	-	1327.2	1221.9	105.3	640.2								
原 指 数	2014年	95.0	94.8	95.1	92.6	96.9	69.6	93.2	93.9	78.1	-	100.2	X	X	65.9									
	2015年	100.0	100.0	100.0	100.0	100.0	100.0	100.0	100.0	100.0	-	100.0	X	X	100.0									
	2016年	94.4	97.9	96.9	104.3	104.0	94.2	93.5	88.5	187.8	-	106.7	X	X	24.6									
	2017年	90.8	95.1	94.7	97.6	104.3	66.5	90.2	85.2	186.2	-	96.2	X	X	20.7									
	2018年	91.0	96.5	96.9	93.7	103.6	58.0	92.4	86.9	197.2	-	90.3	X	X	21.0									
	2018年	IV期	85.4	87.9	87.7	89.2	97.7	51.7	89.3	84.0	189.2	-	82.9	X	X	22.7								
	2019年	I期	95.6	96.5	95.9	100.3	106.1	49.0	109.3	103.9	211.4	-	100.8	X	X	26.7								
		II期	101.1	110.9	111.7	105.5	101.6	49.7	124.0	119.9	202.3	-	103.4	X	X	29.1								
		III期	103.4	112.5	112.8	111.0	96.9	56.6	118.2	114.2	192.4	-	98.8	X	X	23.3								
	2018年	9月	95.4	104.0	105.0	98.2	107.1	79.7	97.2	93.2	172.3	-	91.8	X	X	21.6								
		10月	85.5	84.0	84.6	80.3	96.1	41.3	87.9	81.3	213.2	-	85.3	X	X	19.2								
		11月	83.4	85.6	85.1	88.7	96.6	47.0	88.4	81.4	220.7	-	79.5	X	X	21.3								
		12月	87.3	94.2	93.5	98.5	100.3	66.8	91.5	89.3	133.7	-	83.8	X	X	27.7								
	2019年	1月	104.6	98.0	97.2	102.9	113.0	54.7	131.8	123.7	284.2	-	113.0	X	X	29.1								
		2月	95.3	97.0	96.3	101.2	106.4	59.1	102.4	96.2	218.4	-	104.6	X	X	28.8								
		3月	86.8	94.5	94.2	96.9	98.8	33.1	93.7	91.7	131.6	-	84.7	X	X	22.3								
		4月	94.7	105.4	105.6	104.5	95.4	47.6	125.1	121.8	188.4	-	95.8	X	X	30.4								
		5月	103.7	109.0	109.2	107.7	103.3	48.9	127.1	122.0	223.7	-	108.7	X	X	28.4								
		6月	105.0	118.2	120.4	104.2	106.0	52.5	119.9	115.9	194.7	-	105.6	X	X	28.4								
		7月	110.5	105.5	106.5	99.7	92.9	79.3	121.9	119.3	170.9	-	102.9	X	X	28.3								
	8月	106.8	125.6	125.9	123.8	101.4	50.2	132.7	128.0	220.9	-	103.4	X	X	24.9									
	9月	92.9	106.5	106.0	109.6	96.5	40.2	99.9	95.4	185.5	-	90.2	X	X	16.7									
	前年同月比(%)	-2.6%	2.4%	1.0%	11.6%	-9.9%	-49.6%	2.8%	2.4%	7.7%	-	-1.7%	X	X	-22.7%									
季 節 調 整 済 指 数	2018年	IV期	88.3	91.4	90.9	91.5	98.1	50.8	87.0	82.0	193.8	-	89.5	X	X	20.1								
	2019年	I期	97.9	99.9	99.8	100.9	99.3	56.5	110.6	106.8	203.3	-	107.7	X	X	31.5								
		II期	98.5	105.8	106.0	104.1	107.4	48.9	120.6	116.3	192.7	-	94.5	X	X	33.0								
		III期	100.7	109.9	110.7	109.1	98.3	51.3	125.1	120.3	210.0	-	94.8	X	X	22.0								
	2018年	9月	97.8	105.2	105.8	101.7	108.6	86.4	111.6	105.3	218.9	-	94.6	X	X	21.9								
		10月	86.0	89.0	88.7	87.2	98.0	43.3	80.8	75.1	194.0	-	87.1	X	X	17.6								
		11月	87.8	91.8	90.7	93.3	97.6	52.1	88.6	83.4	209.1	-	87.9	X	X	19.1								
		12月	91.0	93.4	93.3	94.0	98.8	57.1	91.5	87.6	178.4	-	93.5	X	X	23.7								
	2019年	1月	96.8	97.9	97.9	98.3	94.0	47.7	112.6	103.7	260.0	-	102.0	X	X	26.3								
		2月	96.6	98.5	98.3	100.0	98.6	76.8	97.8	91.8	191.2	-	112.4	X	X	29.6								
		3月	100.2	103.3	103.2	104.3	105.3	45.0	121.3	125.0	158.7	-	108.8	X	X	38.6								
		4月	95.4	101.3	100.6	105.2	102.6	48.8	120.0	117.9	165.9	-	90.8	X	X	40.9								
		5月	95.7	101.7	101.0	104.1	105.9	43.9	112.5	106.6	197.3	-	93.0	X	X	27.8								
		6月	104.4	114.4	116.3	102.9	113.7	54.0	129.3	124.3	214.8	-	99.8	X	X	30.3								
	7月	107.8	104.7	107.3	101.2	98.4	65.3	133.1	127.9	223.6	-	95.2	X	X	29.5									
	8月	99.0	117.3	117.9	112.4	98.8	45.0	127.6	125.4	170.8	-	96.2	X	X	19.6									
	9月	95.2	107.7	106.9	113.6	97.8	43.6	114.7	107.7	235.7	-	93.0	X	X	16.9									
	前月比(%)	-3.8%	-8.2%	-9.3%	1.1%	-1.0%	-3.1%	-10.1%	-14.1%	38.0%	-	-3.3%	X	X	-13.8%									

自動車工業	輸送機械工業 (除.自動車工業)	窯業・化学工業		無機・化学工業 (除.無機・化学工業)	石油・化学工業 (除.無機・化学工業)	プラスチック製品工業	パルプ・紙工業	食料品工業	その他工業	繊維工業	木材・家具工業	印刷業	ゴム製品工業	その他製品工業		
		土石製品工業	化学工業													
554.3	85.9	76.9	1433.7	484.1	949.6	414.4	410.7	174.0	408.2	719.4	354.3	52.2	96.1	-	92.7	124.1
X	X	95.9	108.8	119.8	103.3	95.1	95.4	92.2	93.8	98.6	95.1	X	108.1	-	X	103.7
X	X	100.0	100.0	100.0	100.0	100.0	100.0	100.0	100.0	100.0	100.0	X	100.0	-	X	100.0
X	X	99.1	101.2	97.9	102.8	88.7	94.9	98.2	100.0	97.6	95.6	X	101.3	-	X	104.0
X	X	99.3	103.4	102.5	103.9	91.8	85.6	96.1	102.2	96.0	96.9	X	98.8	-	X	99.0
X	X	128.5	106.6	117.2	101.2	85.6	87.5	82.6	106.7	101.7	101.7	X	99.5	-	X	107.3
X	X	124.5	101.5	103.0	100.7	81.7	79.6	75.9	100.7	99.7	92.4	X	100.9	-	X	137.6
X	X	132.1	118.9	116.8	120.0	71.8	88.2	88.6	109.3	102.1	102.9	X	110.3	-	X	87.8
X	X	155.2	107.6	113.0	104.8	122.6	91.9	87.5	103.6	107.5	104.7	X	115.5	-	X	106.1
X	X	148.9	139.3	198.5	109.1	111.4	84.5	91.0	92.9	108.8	111.5	X	115.1	-	X	113.0
X	X	147.8	106.0	113.3	102.2	93.8	88.7	88.4	109.9	105.4	109.3	X	114.3	-	X	98.4
X	X	127.1	107.7	97.8	112.8	92.7	76.3	68.8	100.6	106.1	89.4	X	97.4	-	X	178.0
X	X	112.1	96.8	101.7	94.2	74.7	76.9	78.7	107.8	102.8	92.2	X	103.0	-	X	157.4
X	X	134.2	99.9	109.4	95.1	77.8	85.7	80.3	93.6	90.2	95.6	X	102.4	-	X	77.3
X	X	136.7	142.8	132.5	148.1	73.6	85.5	88.3	116.4	107.3	100.8	X	131.1	-	X	112.6
X	X	130.6	112.1	114.0	111.2	75.2	91.6	89.6	113.0	97.9	104.2	X	109.7	-	X	75.3
X	X	129.0	101.7	103.8	100.7	66.6	87.6	87.9	98.6	101.0	103.7	X	90.1	-	X	75.4
X	X	158.6	99.1	103.3	96.9	92.5	93.9	77.5	93.3	96.8	98.5	X	102.6	-	X	70.2
X	X	157.2	110.8	117.3	107.5	134.0	93.0	91.0	113.3	113.6	103.3	X	125.4	-	X	151.9
X	X	149.8	112.8	118.5	109.9	141.4	88.8	94.0	104.2	112.1	112.4	X	118.5	-	X	96.2
X	X	149.8	189.8	370.4	97.8	116.1	80.2	84.3	87.2	109.0	106.8	X	111.6	-	X	139.1
X	X	159.5	120.2	113.2	123.8	113.6	92.1	100.8	94.0	114.5	121.5	X	123.7	-	X	112.4
X	X	137.4	107.9	111.9	105.8	104.6	81.3	87.9	97.5	103.0	106.2	X	110.1	-	X	87.6
X	X	-7.0%	1.8%	-1.2%	3.5%	11.5%	-8.3%	-0.6%	-11.3%	-2.3%	-2.8%	X	-3.7%	-	X	-11.0%
X	X	133.6	104.4	112.0	102.7	87.1	85.4	80.8	103.1	102.6	101.4	X	102.4	-	X	113.4
X	X	132.9	115.9	125.8	110.5	85.3	84.9	86.4	107.4	106.2	103.0	X	106.4	-	X	114.4
X	X	146.9	108.0	105.9	107.7	113.0	89.6	86.6	104.8	108.1	105.0	X	120.3	-	X	114.4
X	X	146.5	137.5	174.4	112.9	98.9	84.6	89.1	91.6	101.8	102.5	X	113.2	-	X	98.6
X	X	142.0	111.6	117.8	108.6	83.7	90.8	91.2	110.2	103.0	101.4	X	113.6	-	X	104.6
X	X	134.9	111.4	103.1	118.0	87.7	82.7	73.7	104.6	104.7	98.9	X	100.1	-	X	137.9
X	X	121.4	95.0	116.0	88.9	81.8	85.2	81.2	103.5	103.3	103.0	X	101.8	-	X	115.3
X	X	144.4	106.8	116.8	101.3	91.7	88.3	87.4	101.1	99.9	102.4	X	105.3	-	X	87.0
X	X	135.5	124.1	131.8	119.9	81.9	80.7	82.5	102.3	103.0	95.5	X	108.4	-	X	121.5
X	X	130.1	110.9	121.1	105.3	90.2	86.0	84.7	109.4	101.5	101.7	X	101.5	-	X	106.9
X	X	133.2	112.8	124.5	106.4	83.9	88.0	91.9	110.6	114.2	111.7	X	109.2	-	X	114.9
X	X	155.3	105.0	105.9	103.6	82.6	89.6	80.1	102.8	109.8	109.2	X	112.6	-	X	110.4
X	X	142.1	107.5	107.8	104.8	121.7	85.6	84.3	108.6	105.4	99.5	X	126.0	-	X	132.8
X	X	143.2	111.4	104.1	114.8	134.7	93.7	95.4	102.9	109.1	106.2	X	122.2	-	X	99.9
X	X	149.1	184.3	298.9	105.8	103.6	81.0	84.0	85.6	98.7	100.5	X	111.6	-	X	102.1
X	X	158.4	114.5	108.0	120.3	99.9	89.5	92.7	91.5	106.0	108.4	X	118.4	-	X	100.6
X	X	132.1	113.6	116.3	112.5	93.3	83.2	90.7	97.7	100.6	98.6	X	109.5	-	X	93.1
X	X	-16.6%	-0.8%	7.7%	-6.5%	-6.6%	-7.0%	-2.2%	6.8%	-5.1%	-9.0%	X	-7.5%	-	X	-7.5%

(5) 参考

	生産指数								生産者出荷指数							
	産業	電力・ガス	機械	製造	化学	化学	化学(旧)	はん用・生産用・業務用機械工業	産業	電力・ガス	機械	製造	化学	化学	化学(旧)	
																総合事業
ウェイト	10359.0	359.0	3605.5	9771.4	1022.3	630.7	1829.4	10600.9	600.9	3130.2	9721.2	844.0	379.4	1555.7		
原 指 数	2014年	101.7	103.4	101.7	101.8	96.9	102.3	101.0	102.1	103.4	103.6	102.2	93.5	99.1	101.8	
	2015年	100.0	100.0	100.0	100.0	100.0	100.0	100.0	100.0	100.0	100.0	100.0	100.0	100.0	100.0	
	2016年	100.4	95.7	96.0	100.8	98.9	99.5	95.4	101.3	96.3	98.3	101.8	99.4	98.7	97.3	
	2017年	102.7	95.5	104.4	102.7	97.7	94.5	103.7	104.3	96.7	110.0	104.2	100.5	93.6	104.9	
	2018年	102.5	91.1	106.9	102.7	95.4	97.9	108.5	104.0	92.2	114.0	104.2	96.1	98.2	109.9	
	2018年	IV期	107.9	85.0	115.3	108.3	98.6	96.0	116.2	108.9	86.3	122.8	109.4	103.5	102.2	119.0
	2019年	I期	104.5	99.2	113.9	103.9	94.6	89.7	111.6	105.7	100.8	123.3	104.6	98.1	90.6	114.6
		II期	104.0	77.4	121.2	105.2	97.4	94.3	106.4	101.5	78.2	119.6	103.1	97.6	94.0	105.8
		III期	103.6	83.0	122.4	103.7	89.6	91.0	107.4	103.8	83.2	122.7	104.3	94.8	95.1	111.0
	2018年	9月	98.1	75.3	98.3	98.3	90.9	88.5	102.9	97.2	76.4	102.0	97.9	88.6	90.9	101.3
		10月	111.9	78.5	121.7	113.1	89.5	81.2	124.3	110.9	79.6	130.0	112.2	101.7	99.2	128.8
		11月	109.6	78.9	117.0	109.7	105.4	108.5	114.5	111.5	80.4	125.2	112.0	106.3	107.8	117.8
		12月	102.1	97.5	107.2	102.0	101.0	98.3	109.8	104.3	99.0	113.1	104.1	102.6	99.7	110.4
	2019年	1月	103.2	103.8	111.1	103.1	86.8	76.3	101.5	102.4	105.4	116.1	101.5	90.6	78.0	102.3
		2月	101.6	96.5	109.4	100.6	95.2	95.7	108.6	103.1	98.0	116.9	101.5	100.4	97.4	111.0
		3月	108.7	97.3	121.3	107.9	101.9	97.0	124.7	111.7	99.0	136.8	110.7	103.3	96.4	130.5
		4月	104.7	82.1	119.6	106.6	102.0	99.4	107.5	103.2	83.4	118.6	105.6	102.4	97.4	105.9
		5月	101.2	73.5	119.3	102.2	98.3	93.0	104.8	99.4	74.1	118.7	100.9	98.8	93.7	105.4
		6月	106.1	76.6	124.8	106.7	92.0	90.6	106.8	101.9	77.0	121.4	102.7	91.7	91.0	106.0
		7月	110.7	84.2	131.0	111.0	82.9	98.6	114.3	109.0	84.5	127.8	109.4	94.3	106.9	116.6
	8月	96.6	87.4	108.6	94.7	93.2	87.0	94.8	98.2	87.4	110.4	96.4	91.9	85.4	99.2	
	9月	103.6	77.3	127.6	105.5	92.7	87.4	113.0	104.2	77.8	129.9	107.0	98.1	93.1	117.3	
	前年同月比(%)	5.6%	2.7%	29.8%	7.3%	2.0%	-1.2%	9.8%	7.2%	1.8%	27.4%	9.3%	10.7%	2.4%	15.8%	
季 節 調 整 済 指 数	2018年	IV期	105.2	86.6	111.4	105.4	97.9	99.7	113.6	106.4	88.0	120.8	106.6	97.3	99.6	116.7
	2019年	I期	104.6	87.4	114.7	105.3	93.4	92.8	110.3	104.7	88.4	120.8	105.1	98.1	97.5	112.3
		II期	106.3	86.9	125.7	106.3	96.4	92.3	110.9	105.2	88.0	125.9	105.4	99.2	92.3	111.0
		III期	105.0	84.7	123.3	104.9	95.6	89.8	107.7	105.1	85.5	122.7	105.4	102.5	93.6	112.1
	2018年	9月	100.8	83.4	100.9	101.0	91.0	92.1	102.3	99.6	85.0	102.7	100.5	90.5	95.0	101.2
		10月	107.7	88.6	115.6	108.0	85.8	79.9	118.7	108.6	90.0	128.3	108.6	93.5	90.5	124.1
		11月	105.9	84.4	109.5	105.6	110.3	119.3	110.6	106.7	86.0	118.0	106.9	97.3	103.9	112.7
		12月	102.0	86.9	109.2	102.5	97.6	99.9	111.6	103.9	87.9	116.2	104.2	101.1	104.4	113.2
	2019年	1月	108.3	86.1	116.7	110.4	86.6	81.0	108.3	107.1	87.2	125.1	108.8	95.1	90.6	111.1
		2月	102.2	86.5	110.1	101.7	96.3	99.0	109.2	103.6	87.6	115.5	102.7	100.7	102.7	110.2
		3月	103.2	89.6	117.3	103.9	97.2	98.4	113.4	103.3	90.4	121.8	103.9	98.5	99.1	115.7
		4月	104.6	90.0	123.1	105.5	95.6	94.6	111.5	104.8	91.4	122.7	106.0	98.8	91.9	110.7
		5月	106.8	85.9	130.7	106.6	94.2	92.4	116.4	106.6	86.8	133.0	106.5	97.1	93.2	118.0
		6月	107.6	84.9	123.2	106.8	99.3	89.9	104.8	104.3	85.7	122.1	103.6	101.8	91.7	104.3
		7月	106.7	81.8	124.2	106.4	99.1	88.6	109.9	105.4	82.4	121.4	105.1	109.2	94.2	113.3
	8月	103.6	86.8	117.9	101.6	96.4	92.3	103.3	104.7	87.8	118.6	102.9	100.2	92.9	108.3	
	9月	104.8	85.5	127.8	106.8	91.4	88.5	109.9	105.1	86.4	128.0	108.2	98.1	93.8	114.7	
	前月比(%)	1.2%	-1.5%	8.4%	5.1%	-5.2%	-4.1%	6.4%	0.4%	-1.6%	7.9%	5.2%	-2.1%	1.0%	5.9%	

2015年=100

生産者製品在庫指数							生産者製品在庫率指数						
産業	電力・ガス	機械	製造	化学	化学	(旧)はん用・生産用・業務用機械工業	産業	電力・ガス	機械	製造	化学	化学	(旧)はん用・生産用・業務用機械工業
総合	事業	工業	(除.長期生産物)	(除.医薬品)	(除.無機・有機化学工業、医薬品)	工業	総合	事業	工業	(除.長期生産物)	(除.医薬品)	(除.無機・有機化学工業、医薬品)	工業
10000.0	-	3225.4	10000.0	1467.8	949.6	1258.0	9949.7	-	3219.0	9949.7	1433.7	949.6	1251.6
95.9	-	90.7	95.9	102.4	102.2	91.6	95.0	-	87.8	95.0	108.8	103.3	85.8
100.0	-	100.0	100.0	100.0	100.0	100.0	100.0	-	100.0	100.0	100.0	100.0	100.0
94.0	-	82.1	94.0	101.1	103.6	87.8	94.4	-	85.3	94.4	101.2	102.8	93.7
91.3	-	75.1	91.3	101.2	100.6	79.7	90.8	-	76.0	90.8	103.4	103.9	82.8
92.5	-	76.7	92.5	103.1	103.2	84.4	91.0	-	73.2	91.0	106.6	101.2	81.7
92.6	-	79.5	92.6	103.4	104.6	86.5	85.4	-	68.9	85.4	101.5	100.7	77.6
95.7	-	85.2	95.7	111.0	109.5	94.4	95.6	-	82.1	95.6	118.9	120.0	90.5
99.2	-	88.1	99.2	111.1	107.7	101.1	101.1	-	87.6	101.1	107.6	104.8	100.8
97.1	-	84.7	97.1	107.3	108.4	99.9	103.4	-	83.9	103.4	139.3	109.1	99.0
92.8	-	80.8	92.8	99.3	103.5	91.9	95.4	-	77.8	95.4	106.0	102.2	91.7
92.3	-	80.5	92.3	98.5	100.5	88.4	85.5	-	67.5	85.5	107.7	112.8	73.4
93.5	-	78.6	93.5	106.4	109.7	84.5	83.4	-	66.4	83.4	96.8	94.2	75.5
92.1	-	79.4	92.1	105.4	103.5	86.5	87.3	-	72.7	87.3	99.9	95.1	83.8
96.3	-	87.0	96.3	113.8	111.1	95.5	104.6	-	94.3	104.6	142.8	148.1	107.8
96.0	-	87.0	96.0	109.1	108.1	96.7	95.3	-	83.4	95.3	112.1	111.2	88.9
94.8	-	81.7	94.8	110.2	109.4	91.0	86.8	-	68.5	86.8	101.7	100.7	74.8
98.6	-	89.9	98.6	110.5	109.5	98.3	94.7	-	84.8	94.7	99.1	96.9	100.9
99.1	-	87.4	99.1	111.3	106.8	99.4	103.7	-	90.4	103.7	110.8	107.5	102.7
99.9	-	87.0	99.9	111.4	106.9	105.6	105.0	-	87.6	105.0	112.8	109.9	98.9
98.5	-	90.4	98.5	103.9	108.1	105.8	110.5	-	90.3	110.5	189.8	97.8	108.7
97.6	-	84.4	97.6	109.4	110.4	99.7	106.8	-	89.2	106.8	120.2	123.8	107.0
95.1	-	79.3	95.1	108.5	106.8	94.2	92.9	-	72.1	92.9	107.9	105.8	81.3
2.5%	-	-1.9%	2.5%	9.3%	3.2%	2.5%	-2.6%	-	-7.3%	-2.6%	1.8%	3.5%	-11.3%
92.4	-	78.4	92.4	106.1	107.2	85.6	88.3	-	69.3	88.3	104.4	102.7	75.0
97.1	-	88.6	97.1	109.2	108.2	95.5	97.9	-	88.6	97.9	115.9	110.5	94.4
98.9	-	89.4	98.9	108.0	106.3	102.7	98.5	-	83.7	98.5	108.0	107.7	98.4
96.2	-	82.0	96.2	109.7	108.7	98.5	100.7	-	81.7	100.7	137.5	112.9	101.5
92.8	-	80.6	92.8	101.4	105.2	92.3	97.8	-	82.2	97.8	111.6	108.6	104.8
90.5	-	76.8	90.5	99.8	100.8	86.0	86.0	-	63.6	86.0	111.4	118.0	67.4
93.0	-	77.7	93.0	109.6	112.6	84.8	87.8	-	69.5	87.8	95.0	88.9	76.6
93.7	-	80.7	93.7	108.9	108.3	86.1	91.0	-	74.8	91.0	106.8	101.3	80.9
95.8	-	85.4	95.8	110.5	109.0	91.5	96.8	-	84.3	96.8	124.1	119.9	93.7
96.2	-	87.9	96.2	106.8	105.9	94.7	96.6	-	89.9	96.6	110.9	105.3	91.3
99.4	-	92.6	99.4	110.2	109.6	100.2	100.2	-	91.7	100.2	112.8	106.4	98.2
100.4	-	97.1	100.4	109.9	110.3	103.1	95.4	-	84.2	95.4	105.0	103.6	98.1
97.8	-	87.0	97.8	105.4	103.6	100.5	95.7	-	79.7	95.7	107.5	104.8	92.0
98.6	-	84.2	98.6	108.6	105.1	104.6	104.4	-	87.2	104.4	111.4	114.8	105.2
97.1	-	85.3	97.1	107.6	106.1	102.7	107.8	-	87.1	107.8	184.3	105.8	108.3
96.5	-	81.5	96.5	110.7	111.6	98.2	99.0	-	81.9	99.0	114.5	120.3	103.2
95.1	-	79.1	95.1	110.8	108.5	94.6	95.2	-	76.2	95.2	113.6	112.5	92.9
-1.5%	-	-2.9%	-1.5%	0.1%	-2.8%	-3.7%	-3.8%	-	-7.0%	-3.8%	-0.8%	-6.5%	-10.0%

6 統計表 / 財分類別指数

(1) 生産指数

2015年=100

		最 需 要 財	投 資 財		消 費 財			生 産 財			
			資 本 財	建 設 財	耐 久 消 費 財	非 耐 久 消 費 財	生 産 財	工 業 用	そ の 他 用		
								生 産 財	生 産 財		
ウ ェ イ ト		5015.7	2199.9	1592.1	607.8	2815.8	486.5	2329.3	4984.3	4644.4	339.9
原 指 数	2014年	102.1	101.8	99.4	108.2	102.4	104.3	102.0	101.1	101.7	93.7
	2015年	100.0	100.0	100.0	100.0	100.0	100.0	100.0	100.0	100.0	100.0
	2016年	102.9	95.1	95.3	94.6	109.1	102.1	110.5	98.2	97.9	102.8
	2017年	104.2	103.0	105.9	95.1	105.2	103.1	105.7	101.7	101.9	100.2
	2018年	106.8	108.5	115.7	89.6	105.5	102.8	106.0	99.0	99.1	97.9
	2018年 期	115.6	121.9	131.3	97.5	110.6	106.2	111.5	101.7	101.7	101.4
	2019年 期	116.3	129.2	144.7	88.8	106.1	99.5	107.5	93.0	92.7	97.4
	期	110.8	129.2	144.8	88.3	96.5	109.7	93.7	99.1	99.6	91.9
	期	115.3	140.4	156.3	98.9	95.7	104.8	93.8	93.4	93.3	93.8
	2018年 9月	106.2	105.7	109.2	96.6	106.6	90.5	110.0	91.5	91.4	92.2
	10月	122.5	122.3	134.4	90.6	122.8	114.9	124.4	103.6	103.8	100.3
	11月	116.1	126.8	133.1	110.4	107.6	107.1	107.7	105.3	105.2	106.2
	12月	108.1	116.7	126.4	91.4	101.4	96.7	102.4	96.3	96.2	97.7
	2019年 1月	115.9	119.3	136.7	73.6	113.2	91.3	117.8	90.3	90.1	93.1
	2月	113.5	127.3	139.9	94.2	102.8	103.6	102.6	90.1	89.8	94.0
	3月	119.4	141.1	157.4	98.5	102.4	103.5	102.2	98.7	98.2	105.2
	4月	111.0	126.7	145.0	78.9	98.8	111.1	96.2	99.9	99.9	99.9
	5月	105.9	124.6	137.8	89.9	91.3	108.1	87.8	98.6	99.3	88.9
	6月	115.5	136.2	151.5	96.2	99.3	109.8	97.1	98.7	99.6	87.0
	7月	129.0	150.6	169.9	100.0	112.2	128.9	108.7	94.1	93.9	96.8
8月	105.3	134.0	138.1	123.4	82.8	89.0	81.5	88.6	88.4	90.2	
9月	111.6	136.6	160.9	73.2	92.0	96.6	91.1	97.4	97.6	94.4	
前年同月比(%)		5.1%	29.2%	47.3%	-24.2%	-13.7%	6.7%	-17.2%	6.4%	6.8%	2.4%
季 節 調 整 済 指 数	2018年 期	112.9	118.9	128.9	95.9	109.4	105.9	109.6	98.7	98.9	96.3
	2019年 期	116.4	121.5	138.3	82.4	110.4	108.2	111.8	94.8	94.4	97.8
	期	113.2	138.9	155.2	96.1	94.8	102.8	92.7	100.5	100.9	95.8
	期	116.3	144.8	157.6	106.7	95.1	105.6	93.1	95.0	94.8	96.6
	2018年 9月	107.4	104.0	105.9	91.9	110.2	102.9	111.9	94.3	94.2	93.9
	10月	118.5	115.1	130.7	81.2	120.4	109.8	121.7	98.4	98.8	93.3
	11月	112.5	124.3	127.6	113.1	106.3	103.4	106.3	100.1	100.1	100.5
	12月	107.7	117.2	128.3	93.5	101.4	104.4	100.7	97.5	97.7	95.2
	2019年 1月	126.6	121.4	145.9	67.8	128.3	103.9	135.4	93.7	93.1	99.5
	2月	113.3	126.2	136.6	97.7	102.8	110.3	101.5	92.9	92.6	95.8
	3月	109.3	116.9	132.4	81.7	100.2	110.3	98.5	97.7	97.5	98.0
	4月	110.8	134.9	152.8	86.0	93.8	102.4	92.2	99.3	99.3	101.2
	5月	113.0	140.3	153.9	104.9	92.9	107.4	89.8	103.3	103.8	95.3
	6月	115.9	141.6	158.9	97.5	97.8	98.7	96.1	98.9	99.6	90.9
	7月	121.9	152.8	168.4	107.2	101.1	109.2	99.4	92.9	92.5	97.2
	8月	116.0	149.6	152.4	143.2	90.5	101.2	88.5	93.2	92.7	97.3
9月	110.9	131.9	152.0	69.7	93.6	106.4	91.5	98.8	99.1	95.3	
前月比(%)		-4.4%	-11.8%	-0.3%	-51.3%	3.4%	5.1%	3.4%	6.0%	6.9%	-2.1%

(2) 生産者出荷指数

2015年=100

	最 終 需 要 財	投 資 財			消 費 財			生 産 財				
		資 本 財	建 設 財	耐 久 消 費 財	非 耐 久 消 費 財	工 業 用 生 産 財	そ の 他 用 生 産 財					
ウ ェ イ ト	4755.5	2200.7	1469.3	731.4	2554.8	632.1	1922.7	5244.5	4399.1	845.4		
原 指 数	2014年	103.5	102.9	100.8	107.2	104.0	110.1	102.0	100.6	100.6	100.5	
	2015年	100.0	100.0	100.0	100.0	100.0	100.0	100.0	100.0	100.0	100.0	
	2016年	102.3	95.9	96.1	95.6	107.8	105.8	108.4	100.9	99.3	109.0	
	2017年	107.1	105.6	110.2	96.3	108.5	120.4	104.6	102.6	102.5	102.8	
	2018年	108.5	108.7	116.6	92.9	108.4	123.7	103.3	101.3	101.3	101.2	
	2018年	IV期	116.5	120.9	130.5	101.5	112.7	125.6	108.5	104.5	105.2	101.1
	2019年	I期	115.5	124.8	140.7	93.0	107.5	129.5	100.2	97.4	96.6	101.9
		II期	108.2	114.7	126.2	91.6	102.7	127.6	94.5	98.1	99.7	89.4
		III期	114.7	126.0	138.2	101.6	104.9	131.7	96.1	96.3	96.1	97.0
	2018年	9月	104.2	100.3	101.2	98.5	107.5	113.3	105.6	93.3	93.4	92.7
		10月	119.8	123.6	137.4	95.8	116.6	127.6	112.9	106.3	109.1	91.7
		11月	118.8	126.4	132.4	114.3	112.3	128.6	107.0	108.4	108.0	110.5
		12月	110.9	112.6	121.8	94.3	109.3	120.7	105.6	98.9	98.4	101.1
	2019年	1月	108.8	112.0	128.7	78.5	106.1	111.8	104.2	96.2	94.5	105.5
		2月	112.0	121.9	133.9	97.8	103.5	125.7	96.2	95.5	94.4	101.5
		3月	125.6	140.5	159.4	102.7	112.8	151.1	100.1	100.6	101.0	98.8
		4月	108.9	112.1	126.2	83.9	106.2	132.6	97.5	100.3	100.9	97.1
		5月	104.5	113.0	122.3	94.3	97.2	125.4	87.9	97.7	99.9	86.1
		6月	111.3	119.0	130.2	96.5	104.7	124.7	98.1	96.2	98.4	85.0
		7月	123.0	134.3	149.9	102.9	113.2	134.1	106.4	99.1	99.7	96.0
	8月	108.1	122.1	121.4	123.6	96.0	120.6	87.9	90.4	89.4	95.8	
	9月	113.0	121.7	143.3	78.4	105.5	140.5	94.0	99.3	99.3	99.3	
	前年同月比(%)	8.4%	21.3%	41.6%	-20.4%	-1.9%	24.0%	-11.0%	6.4%	6.3%	7.1%	
季 節 調 整 指 数	2018年	IV期	113.5	117.0	128.9	99.7	110.3	127.7	103.7	101.4	102.1	98.2
	2019年	I期	113.7	116.8	133.3	85.7	111.3	124.7	106.6	98.5	98.2	100.1
		II期	113.3	125.8	137.1	100.6	103.0	132.7	94.5	100.0	101.2	94.2
		III期	115.6	130.2	139.1	109.8	104.1	132.8	94.8	98.1	97.9	98.7
	2018年	9月	105.2	97.4	97.3	96.0	110.9	117.3	108.3	97.2	96.6	98.1
		10月	117.5	117.7	137.4	86.8	116.6	132.1	108.6	101.7	104.2	93.3
		11月	114.1	118.8	124.1	114.2	110.2	127.3	104.6	102.0	101.5	106.6
		12月	108.9	114.5	125.1	98.1	104.2	123.7	98.0	100.5	100.5	94.7
	2019年	1月	119.6	114.5	140.3	71.6	124.1	124.8	123.5	99.2	98.0	104.9
		2月	111.9	120.7	129.3	100.7	104.5	124.1	98.6	97.9	97.6	100.3
		3月	109.5	115.1	130.4	84.7	105.3	125.3	97.8	98.3	98.9	95.2
		4月	110.8	120.9	134.4	90.8	103.1	134.4	93.7	100.8	100.1	103.3
		5月	114.4	130.2	138.8	110.1	102.2	140.2	90.5	102.0	104.6	90.3
		6月	114.8	126.3	138.2	100.8	103.7	123.5	99.3	97.2	98.9	89.0
		7月	118.3	138.2	148.7	110.8	104.0	124.6	97.4	96.5	96.8	94.4
	8月	116.6	136.8	134.8	142.6	101.0	130.4	92.1	96.0	95.6	98.3	
	9月	112.0	115.6	133.7	76.0	107.2	143.3	95.0	101.9	101.2	103.4	
	前月比(%)	-3.9%	-15.5%	-0.8%	-46.7%	6.1%	9.9%	3.1%	6.1%	5.9%	5.2%	

(3) 生産者製品在庫指数

2015年=100

	最 終 需 要 財	投 資 財			消 費 財			生 産 財				
		資 本 財	建 設 財	耐 久 消 費 財	非 耐 久 消 費 財	工 業 用 生 産 財	そ の 他 用 生 産 財					
ウ ェ イ ト	4726.7	2215.7	1240.7	975.0	2511.0	1257.4	1253.6	5273.3	4618.4	654.9		
原 指 数	2014年	94.0	95.6	88.2	105.0	92.7	90.3	95.1	97.6	98.0	94.8	
	2015年	100.0	100.0	100.0	100.0	100.0	100.0	100.0	100.0	100.0	100.0	
	2016年	87.4	88.2	82.6	95.4	86.7	65.8	107.6	99.9	99.0	106.9	
	2017年	83.4	83.6	77.3	91.6	83.3	59.0	107.8	98.3	97.7	102.2	
	2018年	84.6	87.3	81.9	94.1	82.3	54.2	110.5	99.5	98.9	104.1	
	2018年	IV期	85.9	89.5	85.7	94.1	82.7	55.4	110.2	98.7	97.7	105.4
	2019年	I期	88.8	94.0	93.4	94.7	84.2	59.6	109.0	101.9	102.7	96.1
		II期	89.7	95.2	93.6	97.3	84.8	61.9	107.8	107.7	108.4	102.8
		III期	87.1	93.2	90.6	96.5	81.7	55.2	108.4	105.9	105.3	110.1
	2018年	9月	86.1	91.5	86.9	97.3	81.3	53.4	109.2	98.8	98.3	102.5
		10月	86.5	89.6	84.9	95.5	83.8	55.7	112.0	97.6	96.6	104.3
		11月	87.6	89.7	85.6	94.8	85.8	54.8	116.8	98.8	97.6	107.3
		12月	83.5	89.1	86.7	92.1	78.6	55.7	101.7	99.7	99.0	104.7
	2019年	1月	90.0	94.8	95.7	93.5	85.9	61.1	110.8	102.0	102.2	100.2
		2月	90.0	95.5	96.7	94.0	85.0	60.6	109.6	101.4	101.8	98.3
		3月	86.4	91.7	87.9	96.5	81.8	57.0	106.6	102.2	104.0	89.8
		4月	91.2	95.5	93.9	97.5	87.5	68.9	106.1	105.1	106.4	95.8
		5月	90.0	94.8	93.1	97.0	85.8	61.3	110.4	107.2	107.6	104.9
		6月	87.8	95.4	93.8	97.4	81.2	55.6	106.9	110.8	111.2	107.8
		7月	90.5	96.0	96.4	95.6	85.5	61.9	109.3	105.6	105.2	109.0
	8月	87.3	93.7	90.8	97.4	81.7	55.9	107.6	106.8	106.0	111.9	
	9月	83.6	90.0	84.7	96.6	78.0	47.9	108.3	105.4	104.8	109.3	
	前年同月比(%)	-2.9%	-1.6%	-2.5%	-0.7%	-4.1%	-10.3%	-0.8%	6.7%	6.6%	6.6%	
季 節 調 整 指 数	2018年	IV期	85.0	88.2	83.8	93.8	82.3	54.8	110.0	99.1	98.6	102.4
	2019年	I期	91.2	94.2	93.6	94.9	88.6	63.6	113.1	102.5	102.8	100.3
		II期	90.4	97.0	96.5	97.6	84.5	62.3	107.4	106.7	107.2	103.6
		III期	85.4	92.8	90.1	96.5	79.0	53.1	105.3	105.9	105.6	107.9
	2018年	9月	86.2	91.5	88.5	95.8	81.7	55.4	107.9	98.8	98.4	100.8
		10月	83.2	87.3	82.7	94.0	80.4	53.6	107.4	97.6	97.1	100.3
		11月	86.0	88.4	83.9	93.6	83.3	54.8	112.0	99.0	98.5	102.6
		12月	85.7	89.0	84.8	93.8	83.2	56.0	110.5	100.7	100.1	104.3
	2019年	1月	89.7	91.6	89.5	93.7	87.9	60.7	114.3	100.8	101.2	100.3
		2月	90.7	93.2	92.5	93.6	88.3	61.7	114.4	101.8	101.5	102.6
		3月	93.2	97.7	98.9	97.4	89.7	68.4	110.6	104.9	105.6	98.1
		4月	95.6	98.8	99.9	97.9	92.6	76.8	108.9	105.0	106.6	96.6
		5月	89.7	95.8	94.9	97.0	84.3	59.1	109.5	105.1	105.1	104.3
		6月	85.9	96.5	94.7	97.9	76.6	51.1	103.7	110.0	109.9	109.9
		7月	86.8	95.2	94.1	96.8	79.4	56.2	103.8	106.2	106.0	106.5
	8月	85.6	93.3	89.9	97.5	79.1	53.3	105.2	106.2	105.9	109.7	
	9月	83.7	90.0	86.3	95.1	78.4	49.7	107.0	105.3	104.9	107.5	
	前月比(%)	-2.2%	-3.5%	-4.0%	-2.5%	-0.9%	-6.8%	1.7%	-0.8%	-0.9%	-2.0%	

(4) 生産者製品在庫率指数

2015年=100

	最 終 需 要 財	投 資 財			消 費 財			生 産 財					
		資 本 財	建 設 財	耐 久 消 費 財	非 耐 久 消 費 財	工 業 用 生 産 財	そ の 他 用 生 産 財						
ウ ェ イ ト	4726.7	2215.7	1240.7	975.0	2511.0	1257.4	1253.6	5223.0	4568.1	654.9			
原 指 数	2014年	91.4	91.2	85.9	98.0	91.6	84.3	98.9	98.2	98.5	96.3		
	2015年	100.0	100.0	100.0	100.0	100.0	100.0	100.0	100.0	100.0	100.0		
	2016年	89.0	93.5	89.3	98.8	85.0	67.7	102.3	99.4	99.4	99.1		
	2017年	84.1	87.6	83.2	93.2	81.0	60.5	101.6	96.9	97.0	96.0		
	2018年	82.8	86.6	82.0	92.5	79.5	53.8	105.3	98.4	98.4	98.5		
	2018年	IV期	77.6	81.2	79.3	83.6	74.4	53.1	95.9	92.5	92.9	89.7	
	2019年	I期	88.1	92.3	91.1	93.8	84.4	58.0	110.8	102.4	104.1	90.6	
		II期	91.4	98.6	96.4	101.3	85.1	58.3	111.9	110.0	108.9	117.5	
		III期	88.0	95.0	93.3	97.2	81.9	58.7	105.2	117.3	117.7	114.0	
	2018年	9月	87.4	94.6	89.9	100.5	81.1	54.2	108.2	102.7	102.4	105.1	
		10月	77.7	77.7	75.3	80.8	77.6	53.2	102.2	92.7	92.3	95.1	
		11月	77.3	79.3	77.9	81.1	75.6	51.0	100.3	88.9	89.3	85.8	
		12月	77.8	86.6	84.7	88.9	70.1	55.1	85.1	95.9	97.0	88.1	
		2019年	1月	99.3	103.9	110.2	95.9	95.3	66.3	124.4	109.3	111.4	94.8
			2月	88.5	94.7	94.8	94.6	83.1	59.5	106.7	101.5	102.8	92.6
			3月	76.4	78.3	68.4	90.8	74.7	48.3	101.2	96.3	98.0	84.3
			4月	86.4	98.4	99.5	96.9	75.8	54.5	97.1	102.3	102.9	97.9
			5月	95.9	98.7	97.9	99.7	93.5	60.1	126.9	110.7	108.6	125.6
	6月	91.9	98.6	91.7	107.4	86.0	60.2	111.8	116.9	115.1	129.1		
	7月	91.0	98.7	105.8	89.8	84.2	64.1	104.2	128.2	130.2	114.1		
8月	95.0	103.8	99.7	109.2	87.3	61.8	112.8	117.4	116.9	120.9			
9月	78.1	82.5	74.5	92.7	74.2	50.1	98.5	106.2	106.1	107.1			
前年同月比(%)	-10.6%	-12.8%	-17.1%	-7.8%	-8.5%	-7.6%	-9.0%	3.4%	3.6%	1.9%			
季 節 調 整 指 数	2018年	IV期	79.6	81.3	76.1	88.8	77.8	51.9	104.8	94.8	94.6	96.8	
	2019年	I期	92.7	95.8	96.8	94.6	89.3	64.6	112.2	103.6	104.3	98.5	
		II期	88.3	94.8	93.2	97.6	81.4	56.1	106.8	108.6	108.1	110.3	
		III期	85.0	95.4	95.5	94.4	78.1	57.2	99.9	114.8	116.4	105.0	
	2018年	9月	91.0	101.8	103.9	99.9	81.2	54.8	108.3	104.1	104.5	98.6	
		10月	75.8	75.3	67.6	86.4	76.6	50.2	104.5	96.2	96.0	96.0	
		11月	80.9	82.8	80.0	88.4	78.8	50.2	106.8	90.7	90.6	93.3	
		12月	82.2	85.7	80.8	91.7	77.9	55.2	103.1	97.4	97.1	101.2	
		2019年	1月	90.7	94.8	94.7	93.9	86.5	61.3	110.5	103.4	104.9	92.5
			2月	92.4	95.6	96.7	93.7	89.1	63.9	113.7	100.6	100.5	101.7
			3月	94.9	96.9	98.9	96.3	92.2	68.7	112.5	106.8	107.5	101.2
			4月	87.2	95.1	95.1	94.5	79.1	55.8	102.5	103.3	104.8	94.9
			5月	86.7	89.1	88.1	93.2	82.8	53.5	113.0	105.8	103.9	112.5
	6月		91.0	100.2	96.4	105.1	82.4	59.0	104.8	116.6	115.5	123.6	
	7月	88.8	99.9	106.0	89.8	80.1	63.7	98.0	125.4	128.7	104.9		
8月	84.8	97.7	94.3	101.3	80.0	57.3	103.1	111.3	112.2	109.7			
9月	81.3	88.7	86.1	92.1	74.3	50.6	98.6	107.6	108.3	100.4			
前月比(%)	-4.1%	-9.2%	-8.7%	-9.1%	-7.1%	-11.7%	-4.4%	-3.3%	-3.5%	-8.5%			

2019年第3四半期(7月から9月)【速報】

1 概況

(1) 生産指数

生産指数(季節調整済)は、105.7で、前期比 1.2%と2期ぶりの低下

業種別(寄与度順)にみると、輸送機械工業(前期比 16.8%)、化学工業(同 3.1%)など8業種が低下し、電気・情報通信機械工業(同 8.9%)、金属製品工業(同 4.2%)など6業種が上昇した。

また、前年同期比(原指数)は、4.7%と4期連続の上昇となった。

(2) 出荷指数

出荷指数(季節調整済)は、106.2で、前期比 0.0%と横ばい

業種別(寄与度順)にみると、金属製品工業(前期比 9.5%)、石油・石炭製品工業(同 5.0%)など7業種が上昇し、輸送機械工業(同 8.2%)、鉄鋼・非鉄金属工業(同 2.1%)など7業種が低下した。

また、前年同期比(原指数)は、4.7%と2期ぶりの上昇となった。

(3) 在庫指数

在庫指数(季節調整済)は、96.2で、前期比 2.7%と4期ぶりの低下

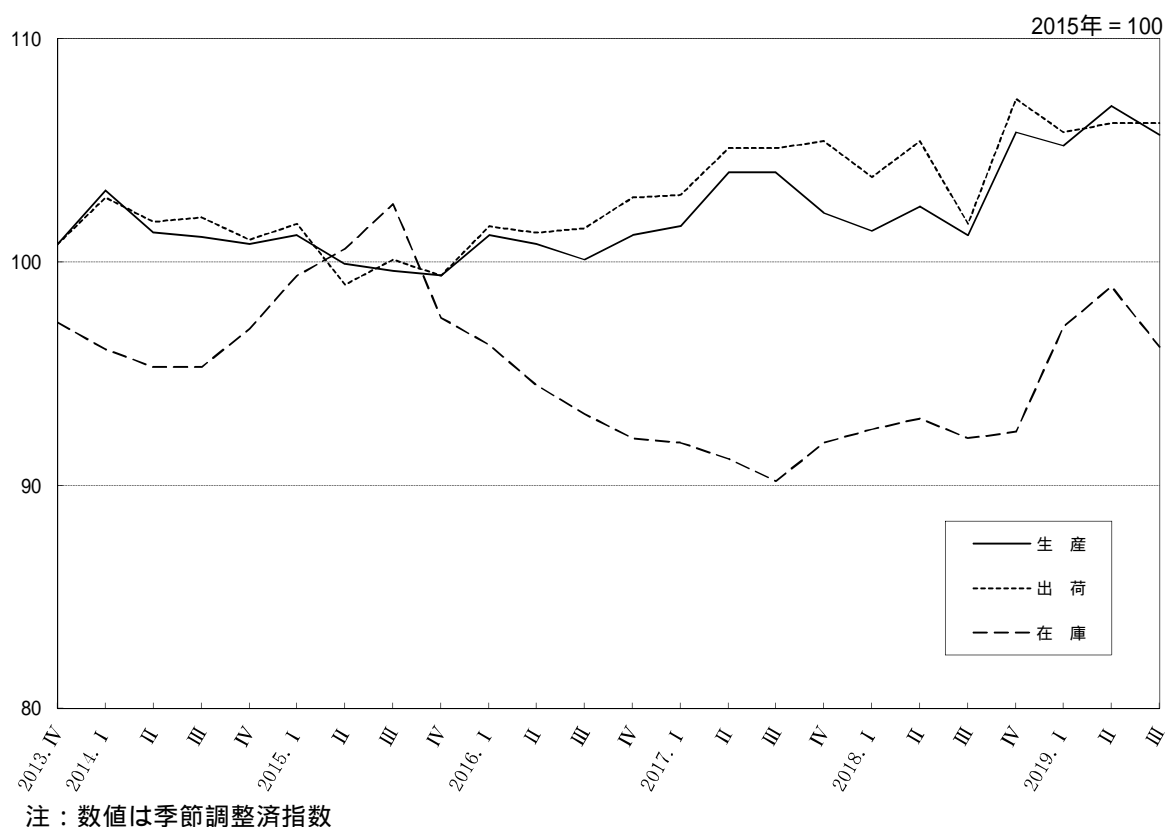
業種別(寄与度順)にみると、輸送機械工業(前期比 54.7%)、金属製品工業(同 6.8%)など9業種が低下し、鉄鋼・非鉄金属工業(同 2.1%)、化学工業(同 1.6%)など4業種が上昇した。

また、前年同期比(原指数)は、4.5%と7期連続の上昇となった。

区 分		季節調整済指数		原 指 数	
			前期比(%)		前年同期比(%)
生 産	2019年 2期	107.0	1.7	104.9	3.1
	2019年 3期	105.7	1.2	104.3	4.7
出 荷	2019年 2期	106.2	0.4	102.9	0.6
	2019年 3期	106.2	0.0	105.0	4.7
在 庫	2019年 2期	98.9	1.9	99.2	6.4
	2019年 3期	96.2	2.7	97.1	4.5
在庫率	2019年 2期	98.5	0.6	101.1	9.2
	2019年 3期	100.7	2.2	103.4	8.7

2015年 = 100

工業指数(生産・出荷・在庫)の推移



2015年 = 100

区分	年	2016	2017	2017	2017	2017	2018	2018	2018	2018	2019	2019	2019
	四半期	4	1	2	3	4	1	2	3	4	1	2	3
生産		101.2	101.6	104.0	104.0	102.2	101.4	102.5	101.2	105.8	105.2	107.0	105.7
(前期比%)		1.1	0.4	2.4	0.0	1.7	0.8	1.1	1.3	4.5	0.6	1.7	1.2
(前年同期比%)		1.5	1.5	3.4	3.6	1.1	0.3	1.5	3.0	4.6	2.9	3.1	4.7
出荷		102.9	103.0	105.1	105.1	105.4	103.8	105.4	101.7	107.3	105.8	106.2	106.2
(前期比%)		1.4	0.1	2.0	0.0	0.3	1.5	1.5	3.5	5.5	1.4	0.4	0.0
(前年同期比%)		3.0	2.4	4.0	3.4	2.8	0.2	0.6	3.8	2.8	1.1	0.6	4.7
在庫		92.1	91.9	91.2	90.2	91.9	92.5	93.0	92.1	92.4	97.1	98.9	96.2
(前期比%)		1.2	0.2	0.8	1.1	1.9	0.7	0.5	1.0	0.3	5.1	1.9	2.7
(前年同期比%)		5.7	4.4	3.6	3.3	0.2	1.0	2.3	1.4	0.5	4.9	6.4	4.5

注：指数値・前期比は季節調整済指数、前年同期比は原指数による数値

2 業種分類別動向（寄与度順）

(1) 生産 前期比 1.2 %

区分	業種分類	前期比(%)
低下	輸送機械工業	16.8
	化学工業	3.1
	汎用・業務用機械工業	7.2
	プラスチック製品工業	5.7
	鉄鋼・非鉄金属工業	2.2
	窯業・土石製品工業	3.9
	生産用機械工業	0.5
	パルプ・紙・紙加工品工業	1.6
上昇	電気・情報通信機械工業	8.9
	金属製品工業	4.2
	食料品工業	2.0
	その他工業	2.6
	電子部品・デバイス工業	9.0
	石油・石炭製品工業	2.2

上昇 6 業種
 低下 8 業種
 横ばい 0 業種
 計 14 業種

(2) 出荷 前期比 0.0 %

区分	業種分類	前期比(%)
上昇	金属製品工業	9.5
	石油・石炭製品工業	5.0
	食料品工業	1.6
	生産用機械工業	1.0
	プラスチック製品工業	1.2
	化学工業	0.3
	電気・情報通信機械工業	0.4
低下	輸送機械工業	8.2
	鉄鋼・非鉄金属工業	2.1
	汎用・業務用機械工業	1.9
	窯業・土石製品工業	6.6
	パルプ・紙・紙加工品工業	3.6
	その他工業	0.4
	電子部品・デバイス工業	3.0

上昇 7 業種
 低下 7 業種
 横ばい 0 業種
 計 14 業種

(3) 在庫 前期比 2.7%

区分	業種分類	前期比(%)
低下	輸送機械工業	54.7
	金属製品工業	6.8
	食料品工業	7.8
	汎用・業務用機械工業	2.2
	プラスチック製品工業	5.8
	生産用機械工業	8.1
	窯業・土石製品工業	12.4
	その他工業	1.4
	電気・情報通信機械工業	0.2
上昇	鉄鋼・非鉄金属工業	2.1
	化学工業	1.6
	石油・石炭製品工業	4.8
	パルプ・紙・紙加工品工業	1.5

上昇 4 業種
 低下 9 業種
 横ばい 0 業種
 計 13 業種

注：業種、品目については、指数の上昇と低下に影響した順で掲載

3 全国・近畿の状況

2015年=100

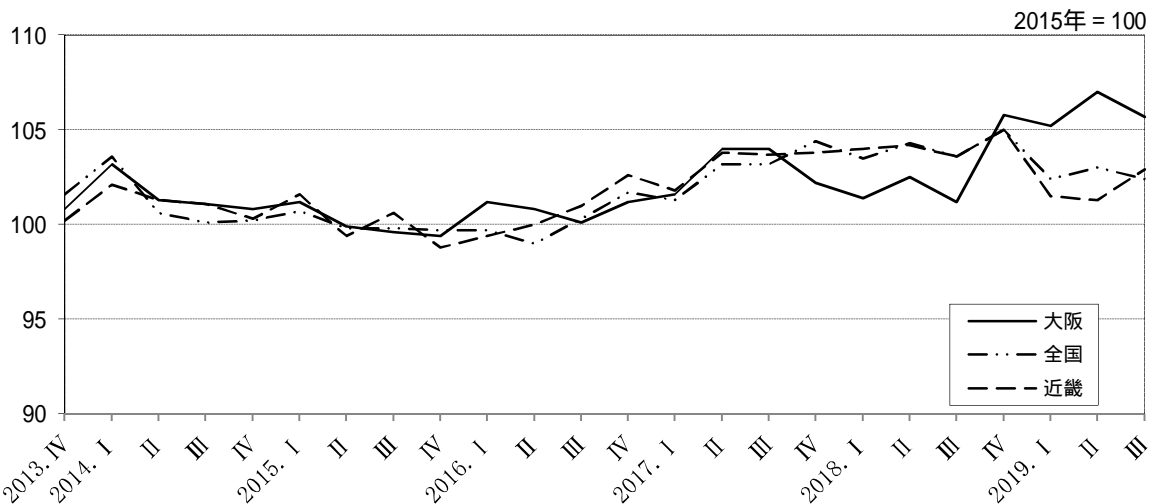
	大阪府		全国		近畿	
	指数	前期比(%)	指数	前期比(%)	指数	前期比(%)
生産	105.7	1.2	102.4	0.6	102.9	1.6
出荷	106.2	0.0	102.1	0.1	103.7	3.3
在庫	96.2	2.7	102.7	1.9	102.1	2.8
在庫率	100.7	2.2	108.6	1.6	108.6	1.0

注1：数値は季節調整済指数

注2：「全国」は経済産業省、「近畿」は近畿経済産業局が、それぞれ公表したもの

注3：在庫の数値は、大阪府は平均値を使用。全国・近畿は期末値を使用

生産指数の推移



注：数値は季節調整済指数

用語の解説

大阪府工業指数は、大阪府内の製造工業の動向を総合的に把握することを目的として作成しています。また、景気動向判断をはじめとする経済分析や地域間比較をするための重要な指標の1つとなっています。

1 **基準時** 基準時は2015年(平成27年)、指数値は2015年を100.0とした比率で示し、ウェイトは2015年の産業構造によって作成しています。

2 **指数の分類** 日本標準産業分類を基本とした業種分類、財の用途に着目した財分類の2種類を作成しています。

(1) 業種分類

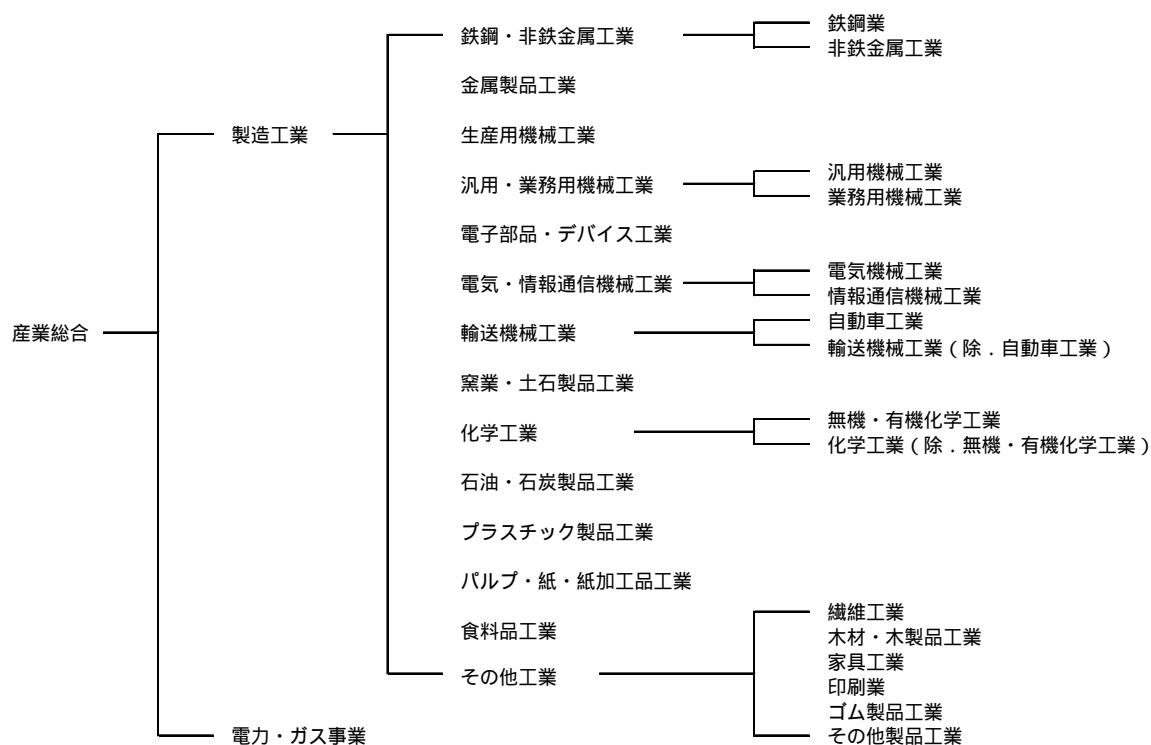
業種分類は日本標準産業分類の第13回改定(平成25年10月統計基準設定)に準じて作成していますが、利用上の便宜から、若干の組替えを行っています。

業種分類の総合指数は、「製造工業」で作成しています。

また、参考業種を以下のとおり作成しています。

- ・「電力・ガス事業」
- ・「産業総合」...製造工業と電力・ガス事業を合計したもの
- ・「機械工業」...生産用機械工業、汎用・業務用機械工業、電子部品・デバイス工業、電気・情報通信機械工業、輸送機械工業を一括りにしたもの
- ・「製造工業(除.長期生産物)」
- ・「化学工業(除.医薬品)」
- ・「化学工業(除.無機・有機化学工業、医薬品)」
- ・「(旧)はん用・生産用・業務用機械工業」

【業種分類 体系図】



(2) 財分類

財分類は、製品の経済的用途に着目した財別の格付けをしたものです。まず、最終需要に向けられる「最終需要財」、生産活動に再投入される「生産財」に分類します。

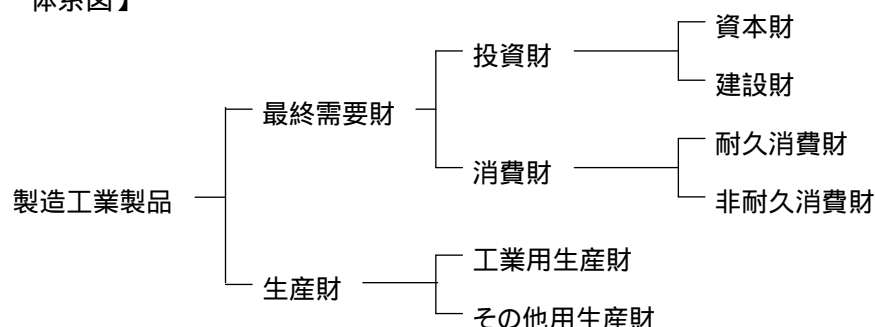
最終需要財は、資本形成に向けられる「投資財」と家計で消費される「消費財」に分類します。投資財は設備投資に向けられる「資本財」と建設活動に向けられる「建設財」に分類します。消費財は耐久物である「耐久消費財」と非耐久物である「非耐久消費財」に分類します。

生産財は、鉱工業の生産に再投入される「工業用生産財」と他産業の生産活動に再投入される「その他用生産財」に分類します。

【財分類 定義】

最終需要財	鉱工業又は他の産業に原材料等として投入されない最終製品。ただし、建設財を含み、企業消費財を除く。
投資財	資本財と建設財の合計
資本財	家計以外で購入される製品。原則として想定耐用年数が1年以上で、比較的購入単価が高いもの
建設財	建設工事用の資材及び衛生用陶磁器等の建築物に付随する内装品及び土木工事の資材
消費財	家計で購入される製品（耐久消費財と非耐久消費財の合計）
耐久消費財	原則として想定耐用年数1年以上で、比較的購入単価が高いもの
非耐久消費財	原則として想定耐用年数1年未満で、比較的購入単価が安いもの
生産財	鉱工業及び他の産業に原材料等として投入される製品。ただし、企業消費財を含み、建設財を除く。
工業用生産財	鉱工業の生産工程に原材料、燃料、部品、容器、消耗品、工具等として再投入される製品
その他用生産財	非鉱工業の原材料、燃料、部品、容器、消耗品及び企業消費財

【財分類 体系図】



3 採用品目

大阪府工業指数作成の基礎となるデータは、主に「経済産業省生産動態統計調査」の調査結果を使用しています。ただし、「経済産業省生産動態統計調査」で入手できない品目については、大阪府独自でデータの入手を行っています。

採用品目は、各業種分類・財分類ごとに代表性を考慮し、基準改定時に見直しを行っています。

各指数の採用品目数は次のとおりです。

生産指数 289品目
 生産者出荷指数 286品目
 生産者製品在庫指数 195品目
 生産者製品在庫率指数 191品目

これらの指数は「生産者」あるいは「生産者製品」を省略して単に「出荷指数」、「在庫指数」、「在庫率指数」と記載しています。

4 総合算式

算式は基準時を固定して加重平均するラスパイレス算式を使用しています。ただし、在庫率指数については、率指数という特殊な算式となっています。

【算式】

$$\text{総合指数} = \frac{\left[\frac{\text{比較時数量}}{\text{基準時数量}} \times \text{基準時ウェイト} \right] \text{の総和}}{\text{基準時ウェイトの総和}} \times 100.0$$

$$\text{在庫率総合指数} = \frac{\left[\frac{\text{比較時の在庫数量} / \text{比較時の出荷数量}}{\text{基準時の在庫数量} / \text{基準時の出荷数量}} \times \text{基準時ウェイト (在庫額)} \right] \text{の総和}}{\text{基準時ウェイト (在庫額) の総和}} \times 100.0$$

5 ウェイト

ウェイトは、製造工業全体を10000.0とした構成比によって表しています。ただし、在庫率指数については季節変動の影響を大きく受ける品目を除いて、9949.7とした構成比によって表しています。

ウェイトの算出には、「経済センサス-活動調査」を中心にして、他に「経済産業省生産動態統計調査」などの調査結果を利用しています。生産指数に用いる付加価値額ウェイトは経済センサス-活動調査の産業別付加価値額を基礎にしています。採用品目のうち一定割合以上が他業種によって生産されている品目については、当該品目の業種別生産構成比によって調整を行っています。出荷指数に用いる出荷額ウェイト、在庫指数に用いる在庫額ウェイトは、それぞれ経済センサス-活動調査による品目別出荷額及び在庫額を基礎にしています。品目別ウェイトは、業種別ウェイトを採用品目の金額構成比により按分しました。

6 季節調整

工業指数の原指数は同じ月の動き（前年同月比）や年単位の動向を見る場合に使用できますが、気候の変化、自然条件や社会的習慣、制度などの1年を通じて、ほぼ規則的に繰り返す季節的変動が含まれているため、季節調整が必要とされます。原指数から季節変動分を除去した指数が季節調整済指数です。前月との比較（前月比）や足もとの動向をみることができます。季節調整は次の方法で行いました。

(1) 手法

工業指数の季節調整はセンサス局法（X-12-ARIMA）を採用しています。季節要因に加え、曜日・祝祭日要因及びうるう年要因により調整を行っています。（ただし在庫、在庫率指数は季節要因のみ）

$$\text{季節調整済指数} = \text{原指数} \div (\text{季節} \cdot \text{曜日} \cdot \text{祝祭日} \cdot \text{うるう年指数})$$

(2) 工業指数のスペックファイルについて

使用したスペックファイルの見本は以下のとおりです。

```
series { start =2011
        span = (2011.1,2018.12)
        decimals = 1 }
transform { function = log }
arma { model = (011)(011) }
regression { variables = (td1nolpyear lpyear) → 在庫・在庫率指数の場合は、
            save = (td hol)                    regression の { } 内を削除
            user = (jap-hol)
            usertype = holiday
            start =2011.1
            file = "xxxxxxxxxxxxxxxxxxxxxx" }
forecast { maxlead = 12 }
estimate { save = ( mdl )
          maxiter = 500 }
x11 { print = (none + d10 +d11 +d16)
      save = (d10 d11 d16)
      seasonalma=x11default }
```

(3) 季節指数等の運用

季節指数は 2011 年 1 月から 2018 年 12 月までの 8 年間で算出しています。2019 年 1 月以降の季節指数は暫定季節調整方式を採用しており、具体的には 2018 年の季節指数を適用しています。これに対し、曜日・祝祭日・うるう年指数は、暫定方式を採らず、上記(2)で推計されたパラメータとカレンダーから計算して利用しています。

(4) 異常値処理

2018 年年間補正において季節調整した結果、異常値の検出はなく、異常値処理はありませんでした。

7 寄与度

寄与度とは、ある業種(品目)の増減が、全体(総合指数)の伸び率を何ポイント(%)押し上げ(押し下げ)ているかを示すものです。

《算出式》

$$\text{寄与度} = \frac{\text{今月(今年)のある業種(品目)の指数} - \text{前月(前年)のある業種(品目)の指数}}{\text{前月(前年)の総合指数}} \times \frac{\text{ある業種(品目)のウェイト}}{\text{総合ウェイト}} \times 100.0$$

(%)

「経済産業省生産動態統計調査」に ご回答をお願いします



我が国の鉱工業における月々の生産の動向を明らかにするため、経済産業省生産動態統計調査を毎月実施しています。

調査対象

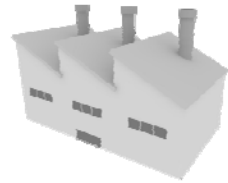
経済産業省生産動態統計調査規則に定める範囲に属する鉱産物及び工業品を生産（加工を含む）する事業所又は企業を対象にしています。大阪府では、機械関連製品、繊維関連製品及び雑貨関連製品を生産する一定従業者規模以上の約310の事業所が対象になります。

調査方法

対象事業所に郵送で調査票を配付・回収します。
（一部の事業所については調査員が調査票を回収します。
オンラインによる提出も可能です）

調査内容

生産高・出荷高・在庫高など（品目によっては、原材料・燃料及び電力・従事者数・設備など）



「商業動態統計調査」に ご回答をお願いします



我が国の商業を営む事業所における月々の事業活動の動向を明らかにするため、商業動態統計調査を毎月実施しています。



調査対象

全国の商業を営む卸売・小売事業所から経済産業大臣が指定した事業所及び指定した地域に所在する事業所で、大阪府では約1,200の事業所が対象になります。

調査方法

大阪府から任命を受けた統計調査員が事業所を訪問し、調査票を配付・回収します。（郵送やオンラインによる提出も可能です）

調査内容

商品販売額・従業者数など

提出された調査票情報は「統計法」によって厳しく管理され、統計作成の目的以外に使用することはありません。また、調査内容を他に漏らすこともありませんので、安心して記入をしていただきますようお願いいたします。

調査結果は、経済産業省で公表され、景気動向を把握するための有効な指標として各方面で広く活用されています。

調査に関する詳しい内容は…

生産動態

または

商業動態

で

検索

〔お問い合わせ先〕大阪府総務部統計課 商工業動態グループ

06 - 6210 - 9209