

大阪府工業指数2020年3月【速報】

毎月の生産・出荷・在庫の推移

1 概況

(1) 生産指数…102.4 前月比▲7.7% 2か月ぶりの低下(季節調整済指数)

業種別にみると、生産用機械工業、金属製品工業など10業種が低下し、電気・情報通信機械工業、その他工業など4業種が上昇した。

品目別にみると、超硬工具、橋りょう等が低下した。

また、前年同月比(原指数)は、0.4%と2か月連続の上昇となった。

(2) 出荷指数…99.3 前月比▲10.1% 2か月ぶりの低下(季節調整済指数)

業種別にみると、生産用機械工業、輸送機械工業など全業種が低下した。

品目別にみると、小型乗用車、超硬工具等が低下した。

また、前年同月比(原指数)は、▲3.0%と2か月ぶりの低下となった。

(3) 在庫指数…103.2 前月比2.3% 5か月連続の上昇(季節調整済指数)

業種別にみると、輸送機械工業、電気・情報通信機械工業など8業種が上昇し、化学工業、鉄鋼・非鉄金属工業など5業種が低下した。

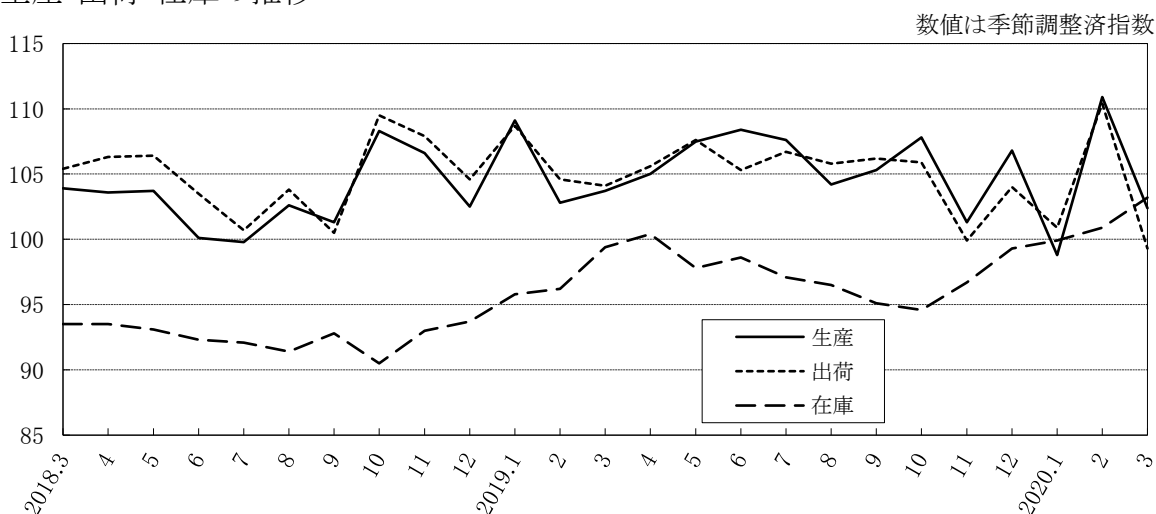
品目別にみると、セパレート型エアコン(室外)、エアハンドリングユニット等が上昇した。

また、前年同月比(原指数)は、3.8%と17か月連続の上昇となった。

2015年=100

区 分		季節調整済指数		原 指 数	
			前月比(%)		前年同月比(%)
生 産	2020年2月	110.9	12.2	105.0	3.1
	2020年3月	102.4	▲7.7	109.5	0.4
出 荷	2020年2月	110.4	9.4	103.8	0.4
	2020年3月	99.3	▲10.1	109.1	▲3.0
在 庫	2020年2月	100.9	1.0	100.7	4.9
	2020年3月	103.2	2.3	98.4	3.8

生産・出荷・在庫の推移



2 業種分類別・品目別動向(寄与度順)

(1)生産

前月比

▲ 7.7%

上昇 4業種
低下 10業種
横ばい 0業種

計 14業種

区分	業種分類	寄与度	前月比(%)	主な品目
低下	生産用機械工業	▲4.164	▲30.9	超硬工具、ベンディングマシン
	金属製品工業	▲1.812	▲21.0	橋りょう、架線金物
	化学工業	▲1.564	▲7.7	医薬品、柔軟仕上げ剤
	電子部品・デバイス工業	▲0.249	▲19.9	アクティブ型液晶パネル
	鉄鋼・非鉄金属工業	▲0.241	▲3.7	鋳鉄管、鍛鋼品
	窯業・土石製品工業	▲0.092	▲4.3	無アルカリガラス基板、生コンクリート
	食料品工業	▲0.074	▲0.9	ビール・発泡酒、新ジャンルビール
	プラスチック製品工業	▲0.046	▲1.2	プラスチック製容器(中空成形)、プラスチック製建材
	パルプ・紙・紙加工品工業	▲0.034	▲2.4	衛生用紙
	汎用・業務用機械工業	▲0.020	▲0.3	分析機器、パッケージ形エアコン
その他の低下した品目				小型乗用車【輸送】、シャシー・車体部品【輸送】
上昇	電気・情報通信機械工業	0.585	4.4	セパレート形エアコン(室外)、無線通信装置(除. 移動通信装置)
	その他工業	0.073	1.4	ニット製繊維製品(下着・補整着・寝着類・靴下)、不織布
	石油・石炭製品工業	0.039	2.2	ガソリン、軽油
	輸送機械工業	0.011	0.1	鉄道車両部品、鉄道車両
その他の上昇した品目				機械プレス【生産用】、非標準変圧器【電気・情報】

寄与度上位10品目

区分	順位	品目	業種分類
低下	1	超硬工具	生産用機械工業
	2	橋りょう	金属製品工業
	3	小型乗用車	輸送機械工業
	4	医薬品	化学工業
	5	ベンディングマシン	生産用機械工業
	6	ビール・発泡酒	食料品工業
	7	アクティブ型液晶パネル	電子部品・デバイス工業
	8	シャシー・車体部品	輸送機械工業
	9	プラスチック製容器(中空成形)	プラスチック製品工業
	10	分析機器	汎用・業務用機械工業
上昇	1	鉄道車両部品	輸送機械工業
	2	セパレート形エアコン(室外)	電気・情報通信機械工業
	3	無線通信装置(除. 移動通信装置)	電気・情報通信機械工業
	4	機械プレス	生産用機械工業
	5	鉄道車両	輸送機械工業
	6	非標準変圧器	電気・情報通信機械工業
	7	軸受	汎用・業務用機械工業
	8	フラットパネル・ディスプレイ製造装置	生産用機械工業
	9	汎用内燃機関	汎用・業務用機械工業
	10	チョコレート	食料品工業

(2)出荷

前月比

▲ 10.1%

上昇 0 業種
 低下 14 業種
 横ばい 0 業種

計 14 業種

区分	業種分類	寄与度	前月比 (%)	主な品目
低下	生産用機械工業	▲2.943	▲26.3	超硬工具、ベンディングマシン
	輸送機械工業	▲2.141	▲18.3	小型乗用車、電動アシスト自転車
	金属製品工業	▲1.125	▲12.7	橋りょう、架線金物
	電気・情報通信機械工業	▲0.916	▲10.6	太陽電池モジュール、セパレート形エアコン(室外)
	化学工業	▲0.675	▲5.1	医薬品、アンモニア
	鉄鋼・非鉄金属工業	▲0.583	▲5.2	特殊鋼冷間仕上鋼材、銅荒引線
	食料品工業	▲0.465	▲6.2	ビール・発泡酒、新ジャンルビール
	その他工業	▲0.257	▲5.1	ステンレス製魔法瓶、工業用ゴム製品
	石油・石炭製品工業	▲0.256	▲2.6	ジェット燃料油、重油
	プラスチック製品工業	▲0.194	▲5.2	プラスチック製容器(中空成形)、プラスチック製建材
	窯業・土石製品工業	▲0.189	▲12.3	無アルカリガラス基板、生コンクリート
	汎用・業務用機械工業	▲0.097	▲1.8	パッケージ形エアコン、分析機器
	電子部品・デバイス工業	▲0.048	▲9.9	コネクタ
	パルプ・紙・紙加工品工業	▲0.028	▲2.1	雑種紙
その他の低下した品目				ショベル系掘削機械【生産用】、 シャシー・車体部品【輸送】

(3)在庫

前月比

2.3%

上昇 8 業種
 低下 5 業種
 横ばい 0 業種

計 13 業種

区分	業種分類	寄与度	前月比 (%)	主な品目
上昇	輸送機械工業	1.745	44.9	小型乗用車
	電気・情報通信機械工業	1.236	10.3	セパレート形エアコン(室外)、蛍光灯
	汎用・業務用機械工業	0.714	7.0	エアハンドリングユニット、チリングユニット
	石油・石炭製品工業	0.398	9.3	軽油、ガソリン
	食料品工業	0.210	5.8	チョコレート
	その他工業	0.150	2.2	タフテッドカーペット、工業用ゴム製品
	プラスチック製品工業	0.069	2.1	プラスチック製パイプ、プラスチック製継手
	窯業・土石製品工業	0.057	6.7	板ガラス、安全ガラス
その他の上昇した品目				軽乗用車【輸送】、汎用内燃機関【汎用・業務用】
低下	化学工業	▲0.655	▲3.9	合成洗剤、合成アセトン
	鉄鋼・非鉄金属工業	▲0.395	▲1.7	銅荒引線、普通鋼H形鋼
	金属製品工業	▲0.253	▲2.5	超硬チップ、産業用アルミニウム製品
	生産用機械工業	▲0.251	▲8.4	ブルドーザ
	パルプ・紙・紙加工品工業	▲0.034	▲2.1	段ボール原紙
その他の低下した品目				乾電池【電気・情報】、灯油【石油】

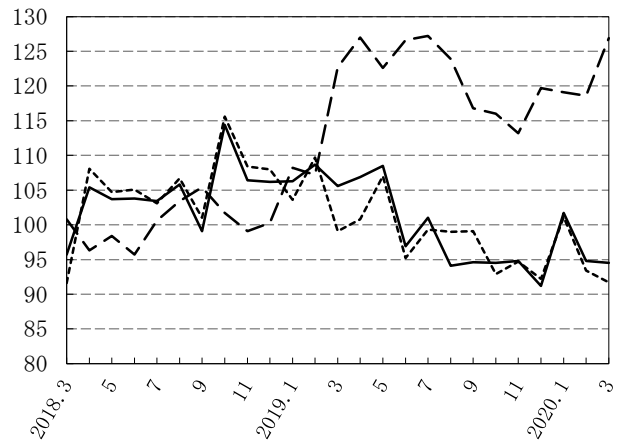
注:業種分類、品目については、指数の上昇と低下した寄与度順で掲載

3 業種分類別の推移

数値は季節調整済指数
2015年=100

生産 ————
出荷
在庫 - - - - -

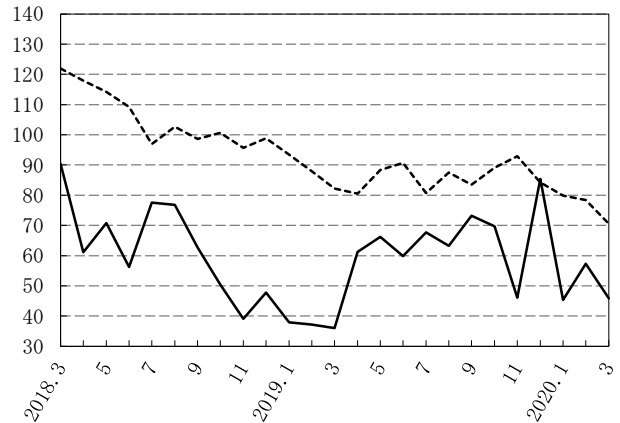
汎用・業務用機械工業



鉄鋼・非鉄金属工業



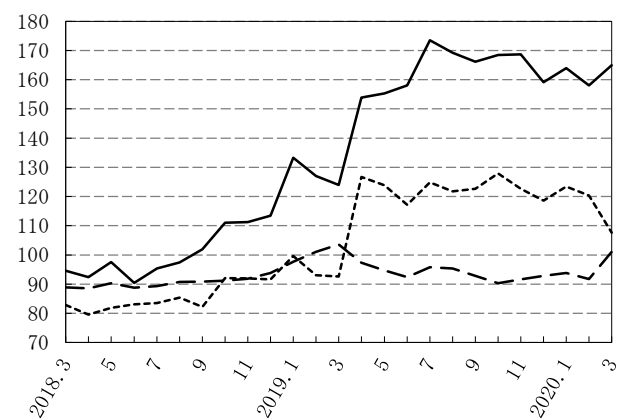
電子部品・デバイス工業



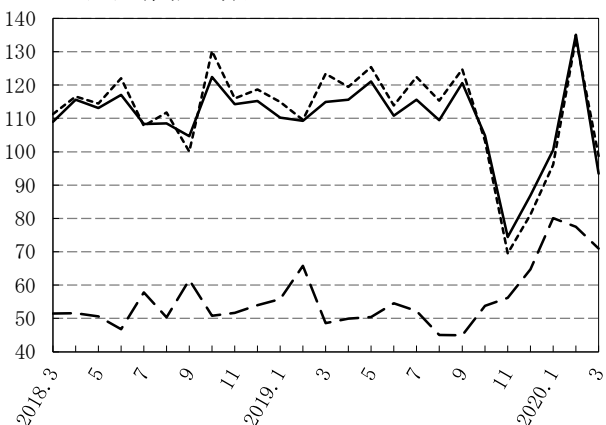
金属製品工業



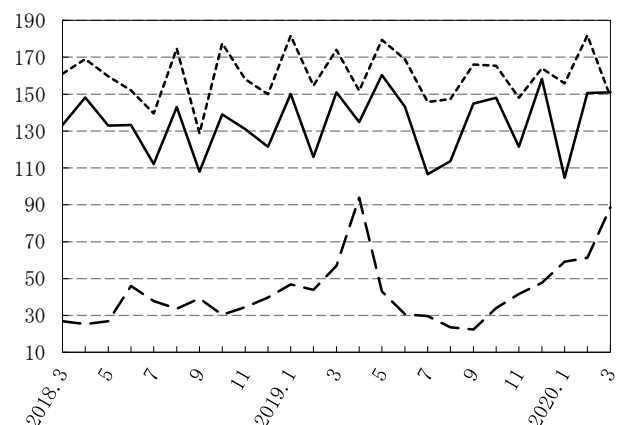
電気・情報通信機械工業



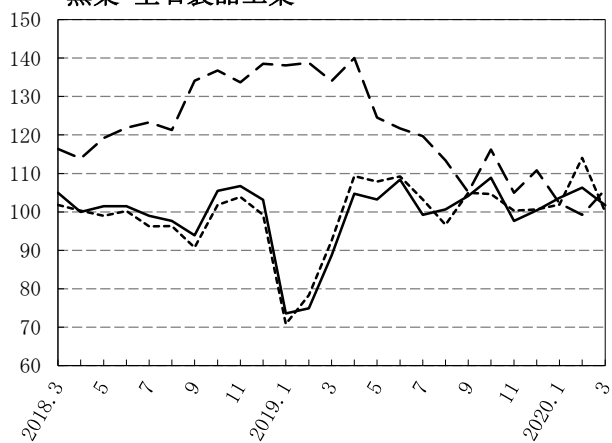
生産用機械工業



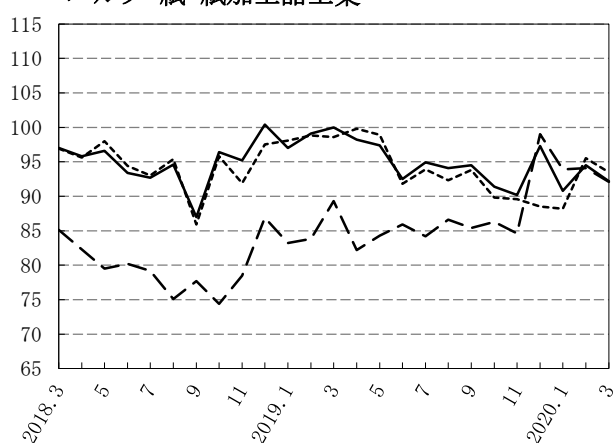
輸送機械工業



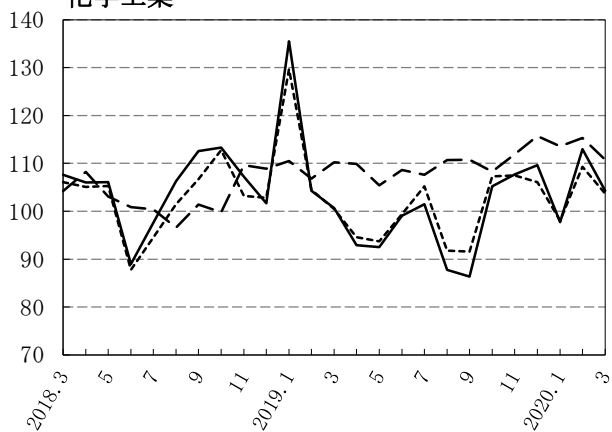
窯業・土石製品工業



パルプ・紙・紙加工品工業



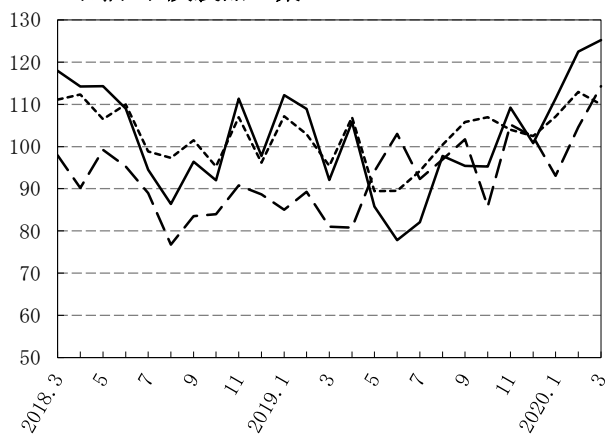
化学工業



食料品工業



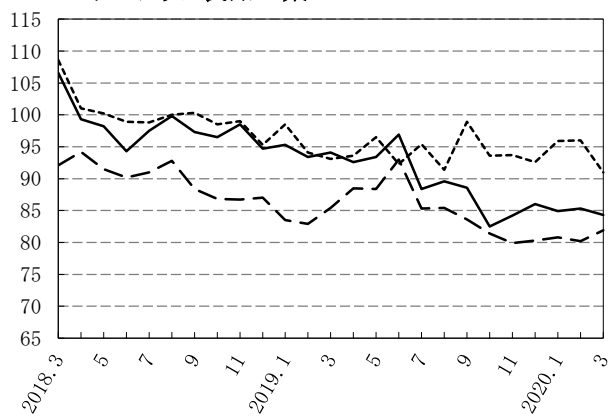
石油・石炭製品工業



その他工業



プラスチック製品工業



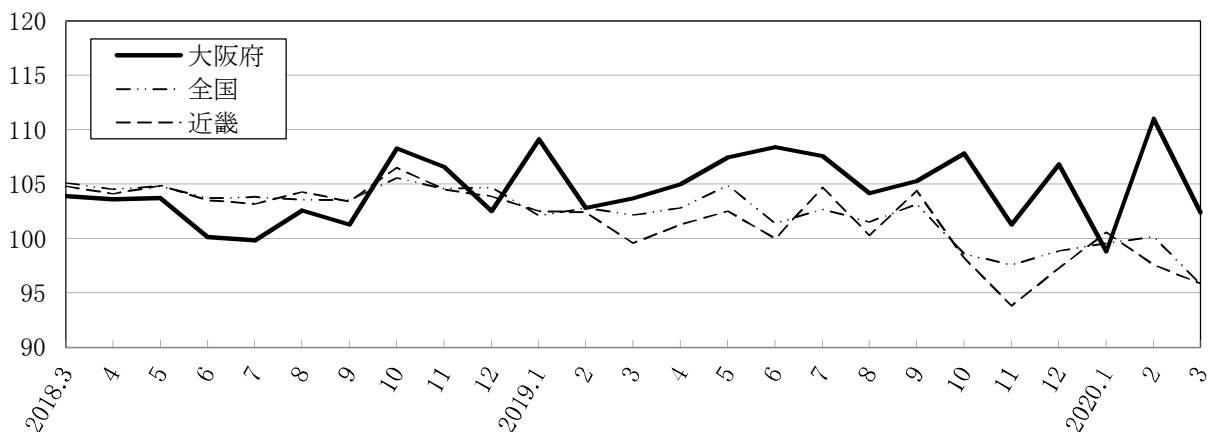
4 全国・近畿の状況(速報)

2015年=100

	大阪府		全国		近畿	
	季節調整済指数	前月比(%)	季節調整済指数	前月比(%)	季節調整済指数	前月比(%)
生産	102.4	▲ 7.7	95.8	▲ 3.7	95.9	▲ 1.6
出荷	99.3	▲ 10.1	94.0	▲ 5.0	98.4	▲ 0.4
在庫	103.2	2.3	106.4	1.9	105.0	2.1

注:「全国」は経済産業省、「近畿」は近畿経済産業局が、それぞれ公表したもの

生産指数の推移



1 基準改定

指数の基準時及びウェイト算定年次を、2010年(平成22年)から2015年(平成27年)に改定しました。基準改定後の指数値は、平成31年1月速報(2019年3月29日公表)から公表しています。

2 数値・符号

- (1)掲載している指数値は、当月は速報値、前月は確報値です。
- (2)本文中で用いている「▲」については負数であることを示しています。

3 年間補正

毎月の確報値の公表後、月別の実数値(経済産業省生産動態統計調査などの指数値の計算に利用するデータ)が補正されたため、2018年の年間補正を行いました。年間補正後の指数値は、2019年8月速報(2019年10月31日公表)から公表しています。なお、2019年1月以降の指数値については、2019年の年間補正により、変更される場合があります。

詳細な統計データや工業指数については、大阪府ホームページをご覧ください。

▼大阪府ホームページ「大阪府工業指数 統計データ(Excelファイル)」

<http://www.pref.osaka.lg.jp/toukei/iip/iip-xlsindex.html>

▼大阪府ホームページ「大阪府工業指数 工業指数について」

<http://www.pref.osaka.lg.jp/toukei/iip/iip-chuui.html>

本資料についてのお問い合わせは下記へお願いします。

大阪府総務部統計課 情報企画グループ

工業指数担当

TEL:06(6210)9195(直通)