

大阪府工業指数2020年11月【速報】

毎月の生産・出荷・在庫の推移

1 概況

(1) 生産指数…96.4 前月比▲1.8% 3か月ぶりの低下(季節調整済指数)

業種別にみると、輸送機械工業、石油・石炭製品工業など5業種が低下し、金属製品工業、電子部品・デバイス工業など8業種が上昇し、生産用機械工業の1業種が横ばいであった。

品目別にみると、鉄道車両、医薬品等が低下した。

また、前年同月比(原指数)は、▲6.7%と9か月連続の低下となった。

(2) 出荷指数…92.7 前月比▲6.9% 3か月ぶりの低下(季節調整済指数)

業種別にみると、輸送機械工業、石油・石炭製品工業など6業種が低下し、金属製品工業、生産用機械工業など8業種が上昇した。

品目別にみると、小型乗用車、鉄道車両等が低下した。

また、前年同月比(原指数)は、▲9.2%と11か月連続の低下となった。

(3) 在庫指数…91.7 前月比▲1.1% 3か月連続の低下(季節調整済指数)

業種別にみると、石油・石炭製品工業、電気・情報通信機械工業など7業種が低下し、窯業・土石製品工業、汎用・業務用機械工業など6業種が上昇した。

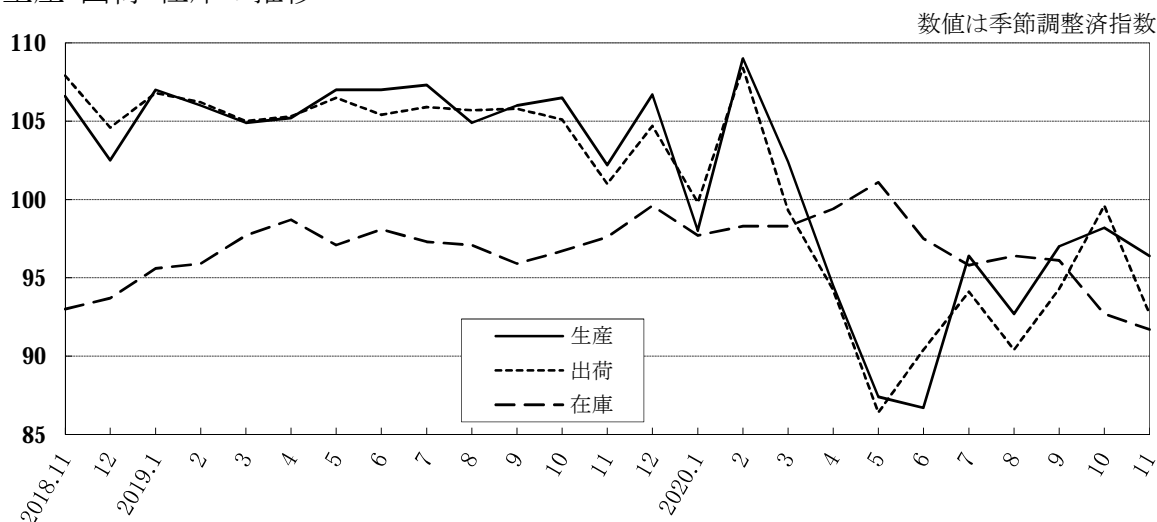
品目別にみると、灯油、重油等が低下した。

また、前年同月比(原指数)は、▲6.0%と2か月連続の低下となった。

2015年=100

区 分		季節調整済指数		原 指 数	
			前月比(%)		前年同月比(%)
生 産	2020年10月	98.2	1.2	102.7	▲7.3
	2020年11月	96.4	▲1.8	96.4	▲6.7
出 荷	2020年10月	99.6	5.6	102.0	▲4.8
	2020年11月	92.7	▲6.9	93.8	▲9.2
在 庫	2020年10月	92.7	▲3.5	92.5	▲4.1
	2020年11月	91.7	▲1.1	91.2	▲6.0

生産・出荷・在庫の推移



2 業種分類別・品目別動向(寄与度順)

(1)生産

前月比

▲ 1.8%

上昇 8 業種
低下 5 業種
横ばい 1 業種

計 14 業種

区分	業種分類	寄与度	前月比 (%)	主な品目
上昇	金属製品工業	0.811	10.8	飲料用アルミニウム缶、鉄塔
	電子部品・デバイス工業	0.650	35.5	アクティブ型液晶パネル
	鉄鋼・非鉄金属工業	0.489	7.4	亜鉛めっき鋼板、普通鋼冷延広幅帯鋼
	汎用・業務用機械工業	0.397	6.4	ポンプ、汎用内燃機関
	その他工業	X	X	平版印刷(オフセット印刷)、ニット製繊維製品(下着・補整着・寝着類・靴下)
	食料品工業	0.187	2.2	チョコレート、新ジャンルビール
	電気・情報通信機械工業	0.096	0.7	無線通信装置(除. 移動通信装置)、陸上移動通信装置
	プラスチック製品工業	0.026	0.6	プラスチック製日用品・雑貨、プラスチック製フィルム・シート
	その他の上昇した品目			超硬工具【生産用機械工業】、ショベル系掘削機械【生産用機械工業】
横ばい	生産用機械工業	0.000	0.0	
低下	輸送機械工業	▲1.665	▲21.1	鉄道車両、小型乗用車
	石油・石炭製品工業	X	X	精製・混合原料油、ガソリン
	化学工業	▲0.365	▲1.8	医薬品、化粧品
	窯業・土石製品工業	▲0.173	▲8.5	無アルカリガラス基板、ファインセラミックス(構造材)
	パルプ・紙・紙加工品工業	▲0.013	▲0.9	紙器用板紙
	その他の低下した品目			橋りょう【金属製品工業】、フラットパネル・ディスプレイ製造装置【生産用機械工業】

注:業種分類、品目は寄与度順で掲載

寄与度上位10品目

区分	順位	品目	業種分類
上昇	1	超硬工具	生産用機械工業
	2	無線通信装置(除. 移動通信装置)	電気・情報通信機械工業
	3	アクティブ型液晶パネル	電子部品・デバイス工業
	4	ショベル系掘削機械	生産用機械工業
	5	飲料用アルミニウム缶	金属製品工業
	6	鉄道車両部品	輸送機械工業
	7	鉄塔	金属製品工業
	8	チョコレート	食料品工業
	9	アンモニア	化学工業
	10	亜鉛めっき鋼板	鉄鋼・非鉄金属工業
低下	1	鉄道車両	輸送機械工業
	2	医薬品	化学工業
	3	小型乗用車	輸送機械工業
	4	橋りょう	金属製品工業
	5	フラットパネル・ディスプレイ製造装置	生産用機械工業
	6	アーク溶接機	電気・情報通信機械工業
	7	シャシー・車体部品	輸送機械工業
	8	化粧品	化学工業
	9	開閉制御装置	電気・情報通信機械工業
	10	バンディングマシン	生産用機械工業

(2)出荷

前月比

▲ 6.9%

上昇 8業種
 低下 6業種
 横ばい 0業種

計 14業種

区分	業種分類	寄与度	前月比 (%)	主な品目
上昇	金属製品工業	0.552	6.7	鉄塔、飲料用アルミニウム缶
	生産用機械工業	0.343	3.6	超硬工具、ショベル系掘削機械
	鉄鋼・非鉄金属工業	0.202	1.8	亜鉛めっき鋼板、特殊鋼磨棒鋼・線類
	食品工業	0.122	1.5	新ジャンルビール、ビール・発泡酒
	その他工業	X	X	マーキングペン、平版印刷(オフセット印刷)
	汎用・業務用機械工業	0.095	1.7	汎用内燃機関、軸受
	電子部品・デバイス工業	0.016	3.8	電子回路基板、固定コンデンサ
	パルプ・紙・紙加工品工業	0.015	1.2	段ボール原紙、雑種紙
	その他の上昇した品目			アンモニア【化学工業】、無線通信装置(除. 移動通信装置)【電気・情報通信機械工業】
低下	輸送機械工業	▲3.677	▲30.8	小型乗用車、鉄道車両
	石油・石炭製品工業	X	X	軽油、ガソリン
	化学工業	▲0.481	▲3.8	医薬品、化粧品
	電気・情報通信機械工業	▲0.232	▲2.5	開閉制御装置、工業用計測制御機器
	窯業・土石製品工業	▲0.134	▲9.2	無アルカリガラス基板、生コンクリート
	プラスチック製品工業	▲0.043	▲1.1	プラスチック製機械器具部品、プラスチック製フィルム・シート
		その他の低下した品目		

注:業種分類、品目は寄与度順で掲載

(3)在庫

前月比

▲ 1.1%

上昇 6業種
 低下 7業種
 横ばい 0業種

計 13業種

区分	業種分類	寄与度	前月比 (%)	主な品目
上昇	窯業・土石製品工業	0.223	17.9	安全ガラス、無アルカリガラス基板
	汎用・業務用機械工業	0.197	1.8	エアハンドリングユニット、ポンプ
	輸送機械工業	0.131	8.5	小型乗用車
	鉄鋼・非鉄金属工業	0.119	0.5	普通鋼H形鋼、亜鉛めっき鋼板
	その他工業	X	X	医療・衛生用ゴム製品、繊維板・パーティクルボード
	プラスチック製品工業	0.022	0.6	プラスチック製フィルム・シート
	その他の上昇した品目			アンモニア【化学工業】、乾電池【電気・情報通信機械工業】
低下	石油・石炭製品工業	X	X	灯油、重油
	電気・情報通信機械工業	▲0.415	▲2.9	セパレート形エアコン(室外)、電気冷蔵庫
	生産用機械工業	▲0.198	▲10.4	研削盤、マシニングセンタ
	パルプ・紙・紙加工品工業	▲0.079	▲4.4	段ボール原紙
	金属製品工業	▲0.057	▲0.5	ワイヤロープ、電気溶接棒
	食品工業	▲0.026	▲0.8	ハム・ソーセージ
	化学工業	▲0.016	▲0.1	合成洗剤、柔軟仕上げ剤
	その他の低下した品目			鉄鋼切断品【鉄鋼・非鉄金属工業】、LED器具(除. 自動車用)【電気・情報通信機械工業】

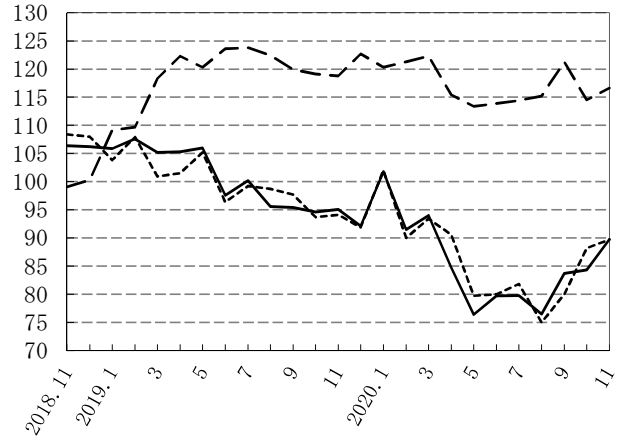
注:業種分類、品目は寄与度順で掲載

3 業種分類別の推移

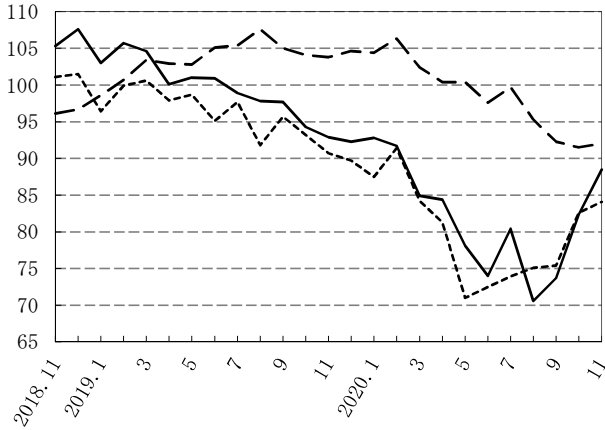
数値は季節調整済指数
2015年=100

生産 ————
出荷
在庫 - - - - -

汎用・業務用機械工業



鉄鋼・非鉄金属工業



電子部品・デバイス工業



金属製品工業



電気・情報通信機械工業



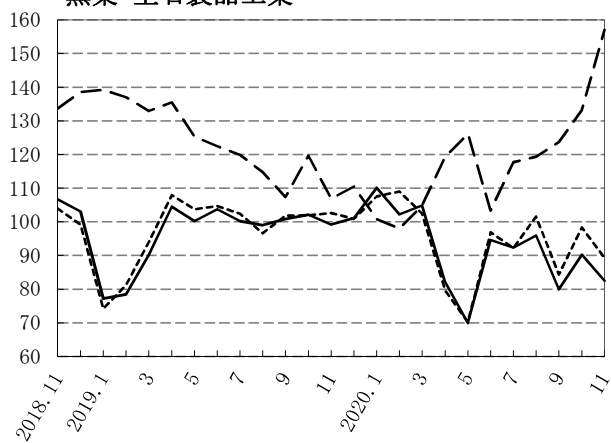
生産用機械工業



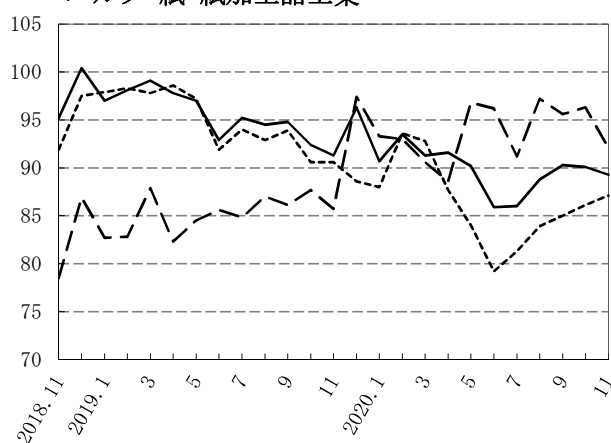
輸送機械工業



窯業・土石製品工業



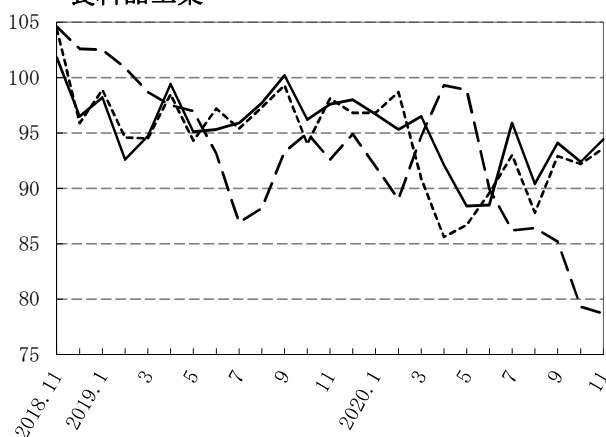
パルプ・紙・紙加工品工業



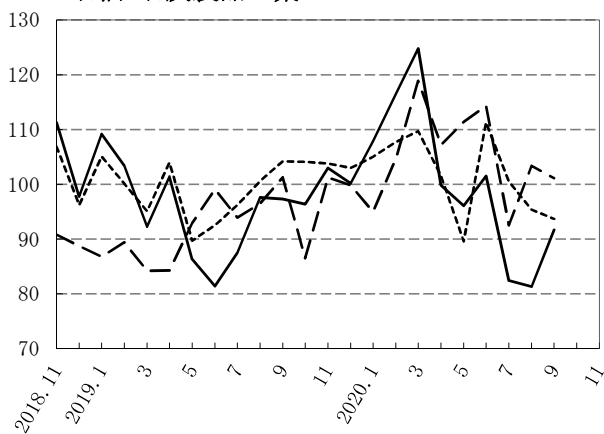
化学工業



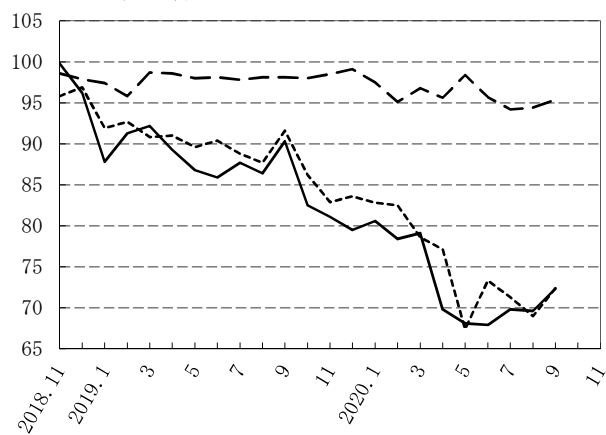
食料品工業



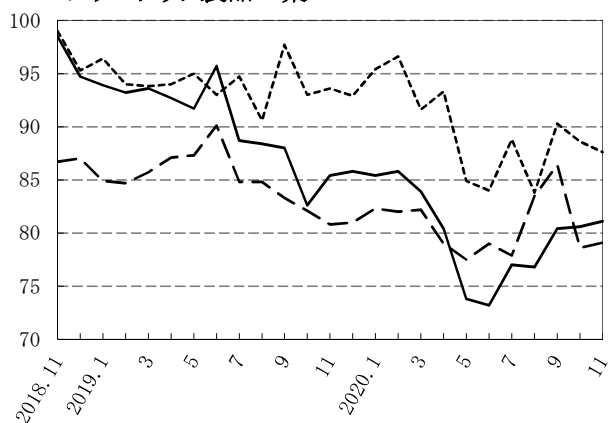
石油・石炭製品工業



その他工業



プラスチック製品工業



注:「石油・石炭製品工業」「その他工業」の2020年10月以降は秘匿に該当するため、表示していません。

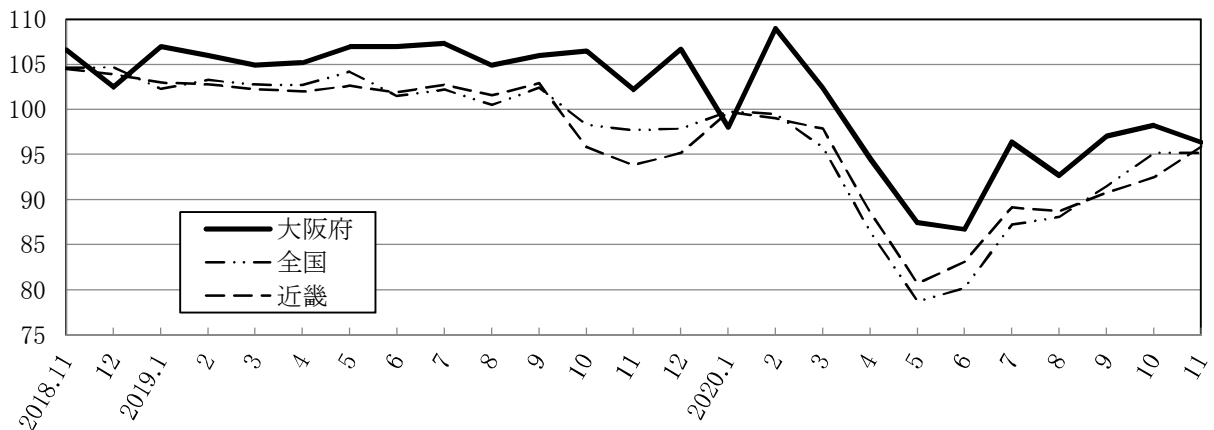
4 全国・近畿の状況(速報)

2015年=100

	大阪府		全国		近畿	
	季節調整済指数	前月比(%)	季節調整済指数	前月比(%)	季節調整済指数	前月比(%)
生産	96.4	▲ 1.8	95.2	0.0	95.9	3.7
出荷	92.7	▲ 6.9	94.0	▲ 0.9	97.7	0.9
在庫	91.7	▲ 1.1	94.6	▲ 1.1	94.0	▲ 1.2

注:「全国」は経済産業省、「近畿」は近畿経済産業局が、それぞれ公表したもの

生産指数の推移



1 基準年

基準時及びウェイト算定年は、2015年(平成27年)です。

2015年(平成27年)基準の指数値は、平成31年1月速報(2019年3月29日公表)から公表しています。

2 数値・符号

(1)掲載している指数値は、当月は速報値、前月は確報値です。

(2)本文中及び統計表等で用いる符号については、次のとおりです。

「▲」…… 負数であることを示す。

「X」…… 秘匿に該当することを示す。

3 年間補正

毎月の確報値の公表後、月別の実数値(経済産業省生産動態統計調査などの指数値の計算に利用するデータ)が補正されたため、2019年の年間補正を行いました。

年間補正後の指数値は、2020年6月速報(2020年8月31日公表)から公表しています。

詳細な統計データや工業指数については、大阪府ホームページをご覧ください。

▼大阪府ホームページ「大阪府工業指数 統計データ(Excelファイル)」

<http://www.pref.osaka.lg.jp/toukei/iip/iip-xlsindex.html>

▼大阪府ホームページ「大阪府工業指数 工業指数について」

<http://www.pref.osaka.lg.jp/toukei/iip/iip-chuui.html>

本資料についてのお問い合わせは下記へお願いします。

大阪府総務部統計課 情報企画グループ

工業指数担当

TEL:06(6210)9195(直通)