

大阪府工業指数2021年1月【速報】

毎月の生産・出荷・在庫の推移

1 概況

(1) 生産指数…99.3 前月比3.0% 3か月ぶりの上昇(季節調整済指数)

業種別にみると、化学工業、食料品工業など8業種が上昇し、輸送機械工業、電気・情報通信機械工業など6業種が低下した。

品目別にみると、医薬品、アクティブ型液晶パネル等が上昇した。

また、前年同月比(原指数)は、▲1.5%と11か月連続の低下となった。

(2) 出荷指数…94.9 前月比▲1.4% 2か月ぶりの低下(季節調整済指数)

業種別にみると、輸送機械工業、石油・石炭製品工業など6業種が低下し、化学工業、食料品工業など8業種が上昇した。

品目別にみると、鉄道車両、無線通信装置(除. 移動通信装置)等が低下した。

また、前年同月比(原指数)は、▲7.7%と13か月連続の低下となった。

(3) 在庫指数…89.1 前月比▲1.5% 5か月連続の低下(季節調整済指数)

業種別にみると、電気・情報通信機械工業、鉄鋼・非鉄金属工業など10業種が低下し、石油・石炭製品工業、輸送機械工業など3業種が上昇した。

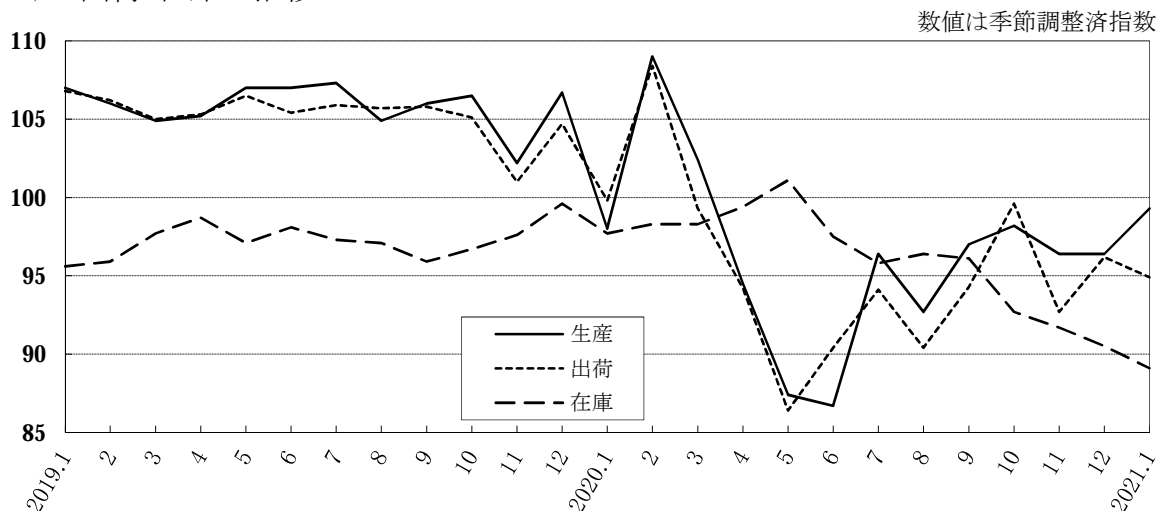
品目別にみると、産業用アルミニウム製品、蛍光ランプ等が低下した。

また、前年同月比(原指数)は、▲8.8%と4か月連続の低下となった。

2015年=100

区 分		季節調整済指数		原 指 数	
			前月比(%)		前年同月比(%)
生 産	2020年12月	96.4	0.0	97.8	▲10.5
	2021年1月	99.3	3.0	93.2	▲1.5
出 荷	2020年12月	96.2	3.8	97.4	▲9.0
	2021年1月	94.9	▲1.4	88.8	▲7.7
在 庫	2020年12月	90.5	▲1.3	88.7	▲9.1
	2021年1月	89.1	▲1.5	89.7	▲8.8

生産・出荷・在庫の推移



2 業種分類別・品目別動向(寄与度順)

(1)生産 前月比 3.0% 上昇 8業種
 低下 6業種
 横ばい 0業種 計 14業種

区分	業種分類	寄与度	前月比(%)	主な品目
上昇	化学工業	4.674	26.2	医薬品、化粧品
	食料品工業	0.827	10.0	ウイスキー、チョコレート
	電子部品・デバイス工業	0.692	35.1	アクティブ型液晶パネル
	汎用・業務用機械工業	0.270	3.9	汎用内燃機関、パッケージ形エアコン
	プラスチック製品工業	0.152	3.7	プラスチック製容器(中空成形)、プラスチック製機械器具部品
	窯業・土石製品工業	0.114	5.1	無アルカリガラス基板、生コンクリート
	金属製品工業	0.094	1.3	電気溶接棒、作業工具
	石油・石炭製品工業	X	X	ガソリン、重油
	その他の上昇した品目			超硬工具【生産用機械工業】、セパレート形エアコン(室外)【電気・情報通信機械工業】
低下	輸送機械工業	▲0.993	▲11.3	鉄道車両、鉄道車両部品
	電気・情報通信機械工業	▲0.302	▲1.9	無線通信装置(除. 移動通信装置)、アーク溶接機
	鉄鋼・非鉄金属工業	▲0.172	▲2.3	めっき鋼材、铸铁管
	生産用機械工業	▲0.069	▲0.6	個装・内装機械、プラスチック用金型
	パルプ・紙・紙加工品工業	▲0.051	▲3.3	衛生用紙
	その他工業	X	X	ニット製繊維製品(下着・補整着・寝着類・靴下)、マーキングペン
	その他の低下した品目			ビール・発泡酒【食料品工業】、ポンプ【汎用・業務用機械工業】

注:業種分類、品目は寄与度順で掲載

寄与度上位10品目

区分	順位	品目	業種分類
上昇	1	医薬品	化学工業
	2	アクティブ型液晶パネル	電子部品・デバイス工業
	3	超硬工具	生産用機械工業
	4	ウイスキー	食料品工業
	5	プラスチック製容器(中空成形)	プラスチック製品工業
	6	セパレート形エアコン(室外)	電気・情報通信機械工業
	7	チョコレート	食料品工業
	8	無アルカリガラス基板	窯業・土石製品工業
	9	冷凍調理食品	食料品工業
	10	陸上移動通信装置	電気・情報通信機械工業
低下	1	無線通信装置(除. 移動通信装置)	電気・情報通信機械工業
	2	鉄道車両	輸送機械工業
	3	アーク溶接機	電気・情報通信機械工業
	4	鉄道車両部品	輸送機械工業
	5	個装・内装機械	生産用機械工業
	6	ビール・発泡酒	食料品工業
	7	ポンプ	汎用・業務用機械工業
	8	プラスチック用金型	生産用機械工業
	9	産業用アルミニウム製品	金属製品工業
	10	ニット製繊維製品(下着・補整着・寝着類・靴下)	その他工業

(2)出荷

前月比

▲ 1.4%

上昇 8業種
 低下 6業種
 横ばい 0業種

計 14業種

区分	業種分類	寄与度	前月比 (%)	主な品目
上昇	化学工業	2.129	17.5	医薬品、アンモニア
	食料品工業	0.587	7.7	ウイスキー、ハム・ソーセージ
	窯業・土石製品工業	0.223	13.4	無アルカリガラス基板、光学用ガラス素地
	プラスチック製品工業	0.205	5.3	プラスチック製容器(中空成形)、プラスチック製建材
	その他工業	X	X	ニット製繊維製品(下着・補整着・寝着類・靴下)、医療・衛生用ゴム製品
	金属製品工業	0.148	1.9	産業用アルミニウム製品、作業工具
	電子部品・デバイス工業	0.034	7.3	電子回路基板、固定コンデンサ
	パルプ・紙・紙加工品工業	0.028	2.1	紙器用板紙、衛生用紙
	その他の上昇した品目			重油【石油・石炭製品工業】、超硬工具【生産用機械工業】
低下	輸送機械工業	▲1.889	▲14.4	鉄道車両、鉄道車両部品
	石油・石炭製品工業	X	X	軽油、ジェット燃料油
	生産用機械工業	▲0.326	▲3.1	個装・内装機械、プラスチック用金型
	鉄鋼・非鉄金属工業	▲0.181	▲1.5	普通鋼H形鋼、メーカー向け銅裸線
	電気・情報通信機械工業	▲0.108	▲1.1	無線通信装置(除. 移動通信装置)、アーク溶接機
	汎用・業務用機械工業	▲0.039	▲0.6	ポンプ、パッケージ形エアコン
		その他の低下した品目		

注:業種分類、品目は寄与度順で掲載

(3)在庫

前月比

▲ 1.5%

上昇 3業種
 低下 10業種
 横ばい 0業種

計 13業種

区分	業種分類	寄与度	前月比 (%)	主な品目
上昇	石油・石炭製品工業	X	X	灯油、ジェット燃料油
	輸送機械工業	0.276	16.7	小型乗用車、輸送機械用エアコン(除. 乗用車用)
	化学工業	0.032	0.2	フェノール、界面活性剤
		その他の上昇した品目		
低下	電気・情報通信機械工業	▲0.645	▲4.6	蛍光灯、乾電池
	鉄鋼・非鉄金属工業	▲0.563	▲2.4	鉄鋼切断品、鋼半製品
	金属製品工業	▲0.476	▲4.2	産業用アルミニウム製品、飲料用アルミニウム缶
	その他工業	X	X	ニット製繊維製品(下着・補整着・寝着類・靴下)、医療・衛生用ゴム製品
	食料品工業	▲0.176	▲4.5	チョコレート
	窯業・土石製品工業	▲0.173	▲12.4	無アルカリガラス基板、安全ガラス
	プラスチック製品工業	▲0.091	▲2.5	プラスチック製パイプ
	汎用・業務用機械工業	▲0.086	▲0.8	エアハンドリングユニット、チリングユニット
	生産用機械工業	▲0.034	▲2.1	シヨベル系掘削機械、空気動工具
	パルプ・紙・紙加工品工業	▲0.021	▲1.1	衛生用紙
	その他の低下した品目			普通鋼H形鋼【鉄鋼・非鉄金属工業】、セパレート形エアコン(室外)【電気・情報通信機械工業】

注:業種分類、品目は寄与度順で掲載

3 業種分類別の推移

数値は季節調整済指数
2015年=100
 生産 ————
 出荷
 在庫 - - - - -

汎用・業務用機械工業



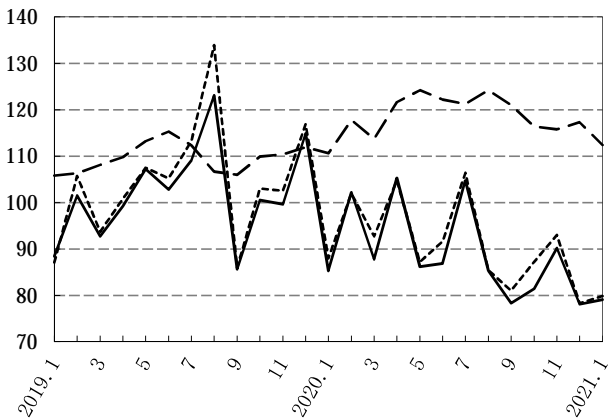
鉄鋼・非鉄金属工業



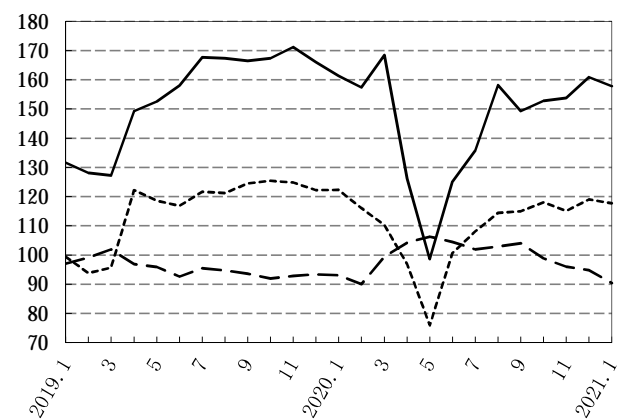
電子部品・デバイス工業



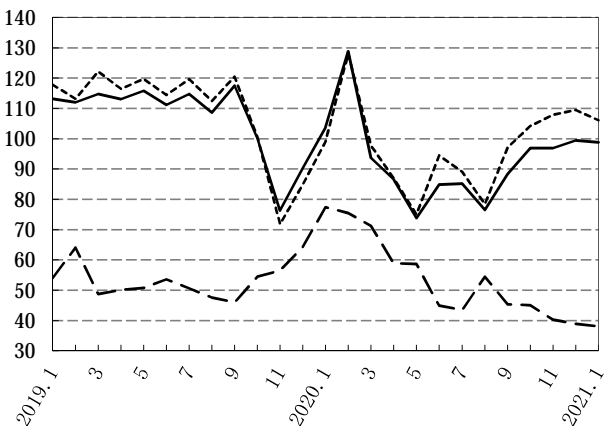
金属製品工業



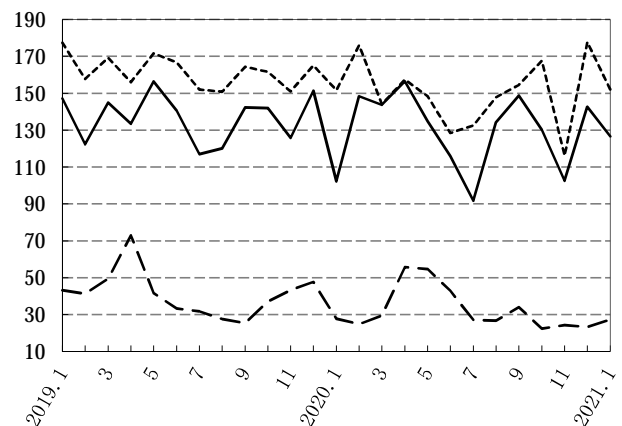
電気・情報通信機械工業



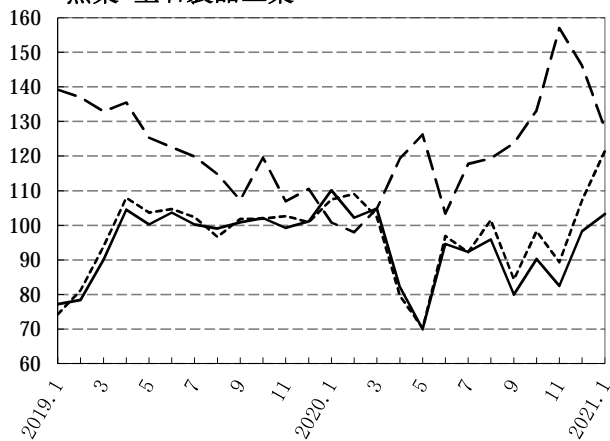
生産用機械工業



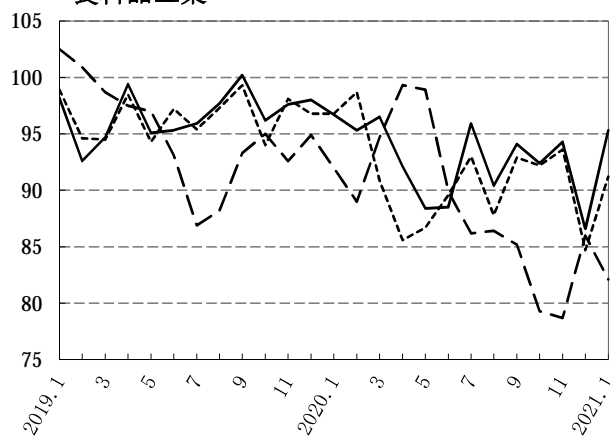
輸送機械工業



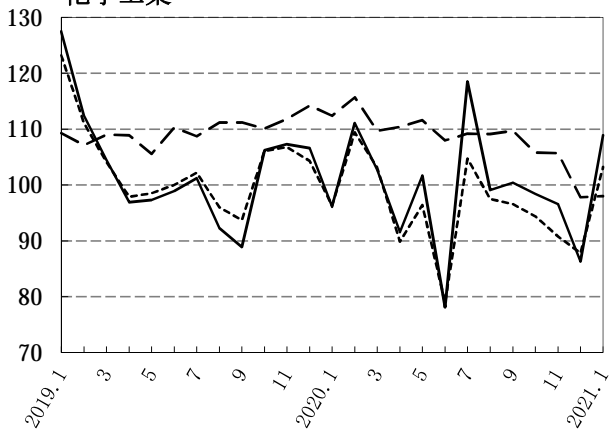
窯業・土石製品工業



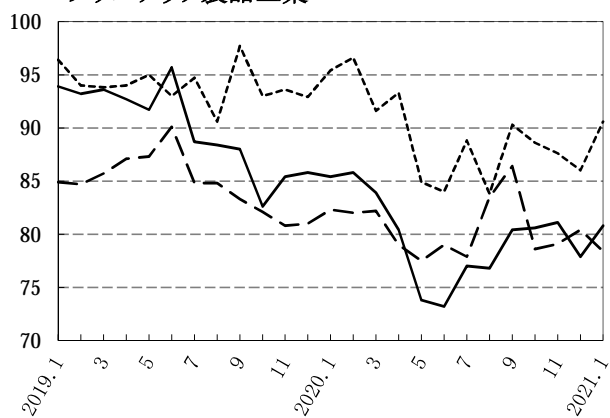
食料品工業



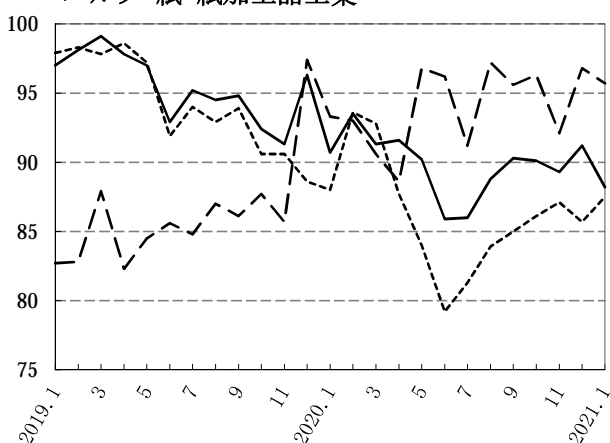
化学工業



プラスチック製品工業



パルプ・紙・紙加工品工業



注:「石油・石炭製品工業」「その他工業」は、秘匿に該当するため、掲載していません。

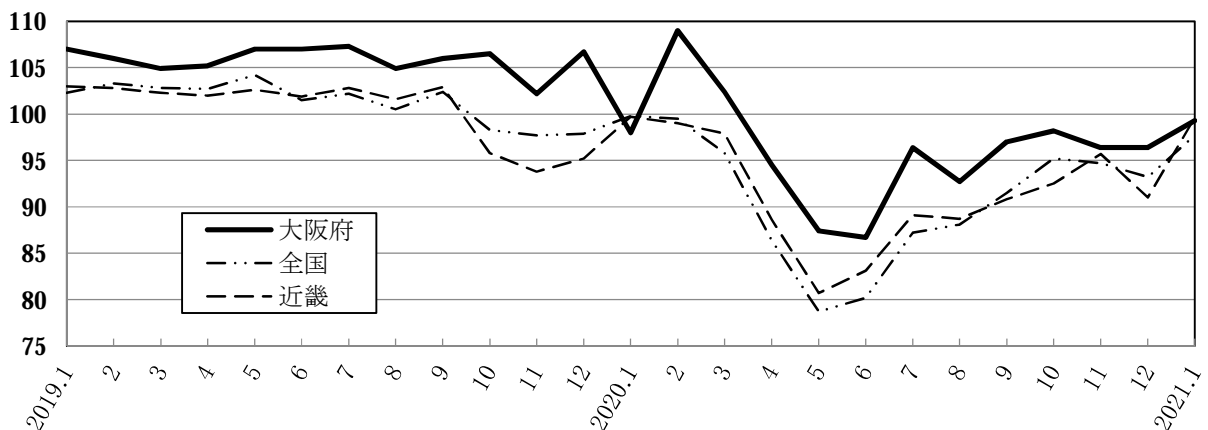
4 全国・近畿の状況(速報)

2015年=100

	大阪府		全国		近畿	
	季節調整済指数	前月比(%)	季節調整済指数	前月比(%)	季節調整済指数	前月比(%)
生産	99.3	3.0	97.7	4.2	99.6	9.3
出荷	94.9	▲ 1.4	95.8	3.2	97.2	6.3
在庫	89.1	▲ 1.5	95.1	▲ 0.2	94.4	▲ 0.3

注:「全国」は経済産業省、「近畿」は近畿経済産業局が、それぞれ公表したもの

生産指数の推移



1 基準年

基準時及びウェイト算定年は、**2015年(平成27年)**です。

2015年(平成27年)基準の指数値は、平成**31年**1月速報(**2019年3月29日**公表)から公表しています。

2 数値・符号

(1)掲載している指数値は、当月は速報値、前月は確報値です。

(2)本文中及び統計表等で用いる符号については、次のとおりです。

「▲」…… 負数であることを示す。

「X」…… 秘匿に該当することを示す。

3 年間補正

毎月の確報値の公表後に月別の実数値(経済産業省生産動態統計調査などの指数値の計算に利用するデータ)が補正されたため、**2019年**の年間補正を行いました。補正後の指数値は、

2020年6月速報(2020年8月31日公表)から公表しています。

2020年1月以降の指数値についても、**2020年**の年間補正により変更される場合があります。

詳細な統計データや工業指数については、大阪府ホームページをご覧ください。

▼大阪府ホームページ「大阪府工業指数 統計データ(Excelファイル)」

<http://www.pref.osaka.lg.jp/toukei/iip/iip-xlsindex.html>

▼大阪府ホームページ「大阪府工業指数 工業指数について」

<http://www.pref.osaka.lg.jp/toukei/iip/iip-chuui.html>

本資料についてのお問い合わせは下記へお願いします。

大阪府総務部統計課 情報企画グループ 工業指数担当

TEL:06(6210)9195(直通)