

# 大阪府工業指数2023年10月【速報】

## 毎月の生産・出荷・在庫の推移

### 1 概況

#### (1) 生産指数…93.5 前月比▲11.1% 2か月ぶりの低下(季節調整済指数)

業種別にみると、化学工業、輸送機械工業など 8 業種が低下し、金属製品工業、電気・情報通信機械工業など 6 業種が上昇した。

品目別にみると、医薬品、鉄道車両部品等が低下した。

また、前年同月比(原指数)は、5.1%と 2 か月連続の上昇となった。

#### (2) 出荷指数…90.2 前月比▲7.0% 2か月ぶりの低下(季節調整済指数)

業種別にみると、化学工業、輸送機械工業など 9 業種が低下し、石油・石炭製品工業、金属製品工業など 5 業種が上昇した。

品目別にみると、医薬品、鉄道車両部品等が低下した。

また、前年同月比(原指数)は、3.7%と 2 か月連続の上昇となった。

#### (3) 在庫指数…102.6 前月比 0.4% 3か月連続の上昇(季節調整済指数)

業種別にみると、金属製品工業、汎用・業務用機械工業など 7 業種が上昇し、化学工業、生産用機械工業など 6 業種が低下した。

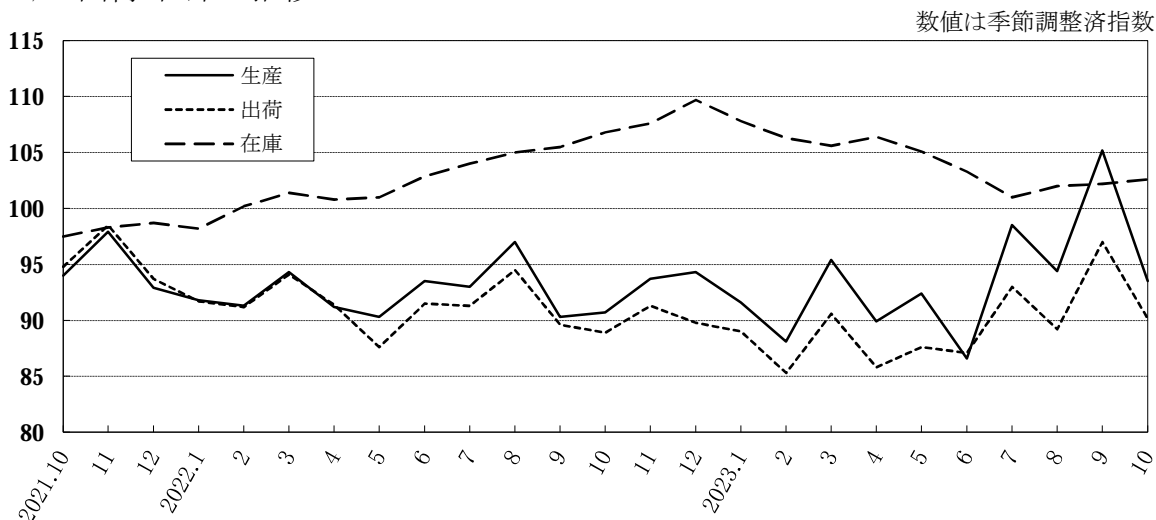
品目別にみると、飲料用アルミニウム缶、エアハンドリングユニット等が上昇した。

また、前年同月比(原指数)は、▲3.9%と 4 か月連続の低下となった。

2015年=100

区 分		季節調整済指数		原 指 数	
			前月比(%)		前年同月比(%)
生 産	2023年 9月	105.2	11.4	105.8	15.5
	2023年 10月	93.5	▲ 11.1	97.0	5.1
出 荷	2023年 9月	97.0	8.7	97.1	7.3
	2023年 10月	90.2	▲ 7.0	92.8	3.7
在 庫	2023年 9月	102.2	0.2	102.2	▲ 3.1
	2023年 10月	102.6	0.4	102.6	▲ 3.9

### 生産・出荷・在庫の推移



## 2 業種分類別・品目別動向(寄与度順)

(1)生産

前月比

▲ 11.1%

上昇 6業種  
低下 8業種  
横ばい 0業種

計 14業種

区分	業種分類	寄与度	前月比 (%)	主な品目
上昇	金属製品工業	1.601	23.3	橋りょう、飲料用アルミニウム缶
	電気・情報通信機械工業	0.706	8.2	セパレート形エアコン(室外)、アーク溶接機
	石油・石炭製品工業	0.464	95.0	ガソリン、精製・混合原油
	その他工業	0.049	1.0	平版印刷(オフセット印刷)、ゴムベルト
	プラスチック製品工業	0.038	1.0	プラスチック製フィルム・シート、プラスチック製継手
	パルプ・紙・紙加工品工業	0.011	0.8	段ボール原紙
	その他の上昇した品目			
低下	化学工業	▲8.186	▲27.0	医薬品、アンモニア
	輸送機械工業	▲2.938	▲36.3	鉄道車両部品、電動アシスト自転車
	生産用機械工業	▲1.305	▲12.1	ショベル系掘削機械、プラスチック用金型
	電子部品・デバイス工業	▲0.809	▲53.8	アクティブ型液晶パネル
	食料品工業	▲0.296	▲3.5	ビール・発泡酒、新ジャンルビール
	鉄鋼・非鉄金属工業	▲0.284	▲4.9	亜鉛めっき鋼板、特殊鋼冷間仕上鋼材
	窯業・土石製品工業	▲0.197	▲8.9	無アルカリガラス基板、光学用ガラス素地
	汎用・業務用機械工業	▲0.137	▲2.1	汎用内燃機関、試験機
	その他の低下した品目			

注:業種分類、品目は寄与度順で掲載

### 寄与度上位10品目

区分	順位	品目	業種分類
上昇	1	橋りょう	金属製品工業
	2	セパレート形エアコン(室外)	電気・情報通信機械工業
	3	鉄道車両	輸送機械工業
	4	飲料用アルミニウム缶	金属製品工業
	5	アーク溶接機	電気・情報通信機械工業
	6	個装・内装機械	生産用機械工業
	7	工業用計測制御機器	電気・情報通信機械工業
	8	ガソリン	石油・石炭製品工業
	9	陸上移動通信装置	電気・情報通信機械工業
	10	精製・混合原油	石油・石炭製品工業
低下	1	医薬品	化学工業
	2	鉄道車両部品	輸送機械工業
	3	ショベル系掘削機械	生産用機械工業
	4	アクティブ型液晶パネル	電子部品・デバイス工業
	5	アンモニア	化学工業
	6	プラスチック用金型	生産用機械工業
	7	汎用内燃機関	汎用・業務用機械工業
	8	ビール・発泡酒	食料品工業
	9	バンディングマシン	生産用機械工業
	10	酸化エチレン	化学工業

## (2) 出荷

前月比

▲ 7.0%

上昇 5 業種  
 低下 9 業種  
 横ばい 0 業種

計 14 業種

区分	業種分類	寄与度	前月比 (%)	主な品目
上昇	石油・石炭製品工業	1.236	21.0	精製・混合原料油、軽油
	金属製品工業	1.094	13.2	橋りょう、作業工具
	電気・情報通信機械工業	0.394	5.7	セパレート形エアコン(室外)、アーク溶接機
	プラスチック製品工業	0.031	0.8	プラスチック製フィルム・シート、プラスチック製パイプ
	パルプ・紙・紙加工品工業	0.022	1.6	段ボール原紙
	その他の上昇した品目			鉄道車両【輸送機械工業】、ポンプ【汎用・業務用機械工業】
低下	化学工業	▲4.566	▲24.3	医薬品、ポリプロピレン
	輸送機械工業	▲3.644	▲30.1	鉄道車両部品、電動アシスト自転車
	生産用機械工業	▲1.170	▲11.2	ショベル系掘削機械、プラスチック用金型
	食料品工業	▲0.636	▲7.3	ビール・発泡酒、新ジャンルビール
	鉄鋼・非鉄金属工業	▲0.387	▲3.5	特殊鋼冷間仕上鋼材、普通鋼H形鋼
	汎用・業務用機械工業	▲0.378	▲5.5	汎用内燃機関、パッケージ形エアコン
	窯業・土石製品工業	▲0.149	▲8.8	無アルカリガラス基板、生コンクリート
	その他工業	▲0.119	▲2.5	ニット製繊維製品(下着・補整着・寝着類・靴下)、マーキングペン
	電子部品・デバイス工業	▲0.010	▲2.3	電子回路基板
	その他の低下した品目			産業用ロボット【生産用機械工業】、化粧品【化学工業】

注:業種分類、品目は寄与度順で掲載

## (3) 在庫

前月比

0.4%

上昇 7 業種  
 低下 6 業種  
 横ばい 0 業種

計 13 業種

区分	業種分類	寄与度	前月比 (%)	主な品目
上昇	金属製品工業	0.568	5.3	飲料用アルミニウム缶、産業用アルミニウム製品
	汎用・業務用機械工業	0.527	4.6	エアハンドリングユニット、汎用内燃機関
	鉄鋼・非鉄金属工業	0.260	1.2	銅荒引線、鉄鋼切断品
	輸送機械工業	0.194	10.7	電動アシスト自転車
	食料品工業	0.120	3.1	チョコレート
	パルプ・紙・紙加工品工業	0.019	1.3	段ボール原紙
	その他工業	0.007	0.1	工業用ゴム製品、繊維板・パーティクルボード
	その他の上昇した品目			LED器具(除.自動車用)【電気・情報通信機械工業】、灯油【石油・石炭製品工業】
低下	化学工業	▲1.020	▲5.9	アンモニア、界面活性剤
	生産用機械工業	▲0.244	▲9.5	装輪式トラクタ
	電気・情報通信機械工業	▲0.143	▲0.9	乾電池、蛍光灯
	窯業・土石製品工業	▲0.010	▲0.9	光学用ガラス素地、安全ガラス
	石油・石炭製品工業	▲0.008	▲0.3	軽油、ジェット燃料油
	プラスチック製品工業	▲0.004	▲0.1	プラスチック製パイプ、プラスチック製フィルム・シート
	その他の低下した品目			伸銅製品【鉄鋼・非鉄金属工業】、石けん類【化学工業】

注:業種分類、品目は寄与度順で掲載

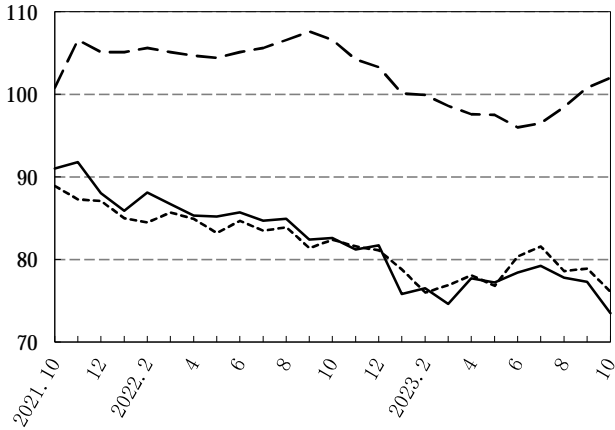
### 3 業種分類別の推移

数値は季節調整済指数  
**2015年=100**  
 生産 ————  
 出荷 .....  
 在庫 - - - - -

汎用・業務用機械工業



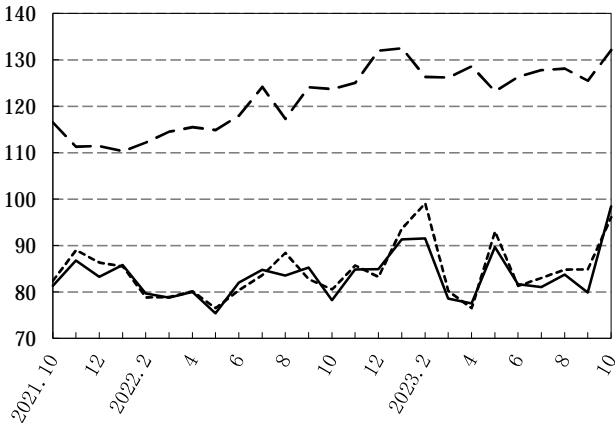
鉄鋼・非鉄金属工業



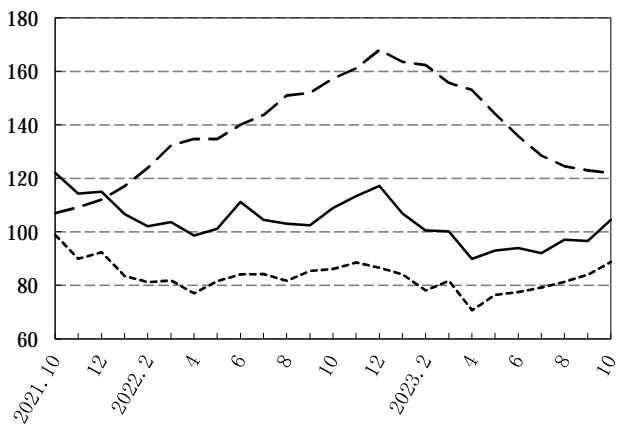
電子部品・デバイス工業



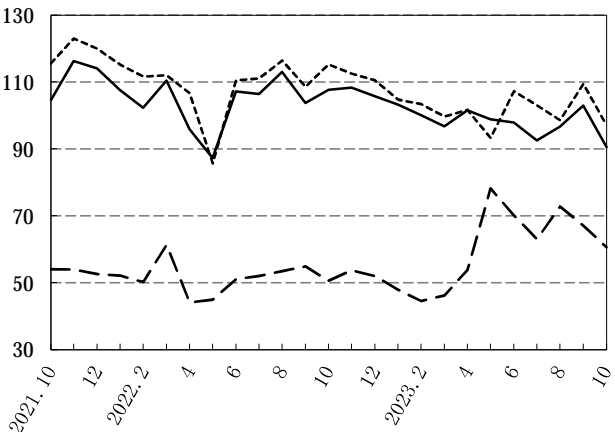
金属製品工業



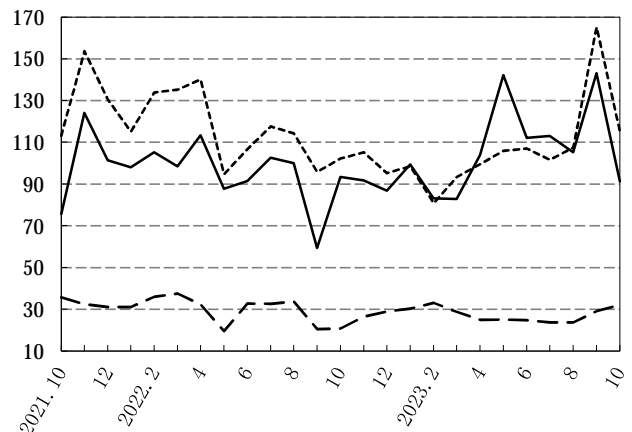
電気・情報通信機械工業

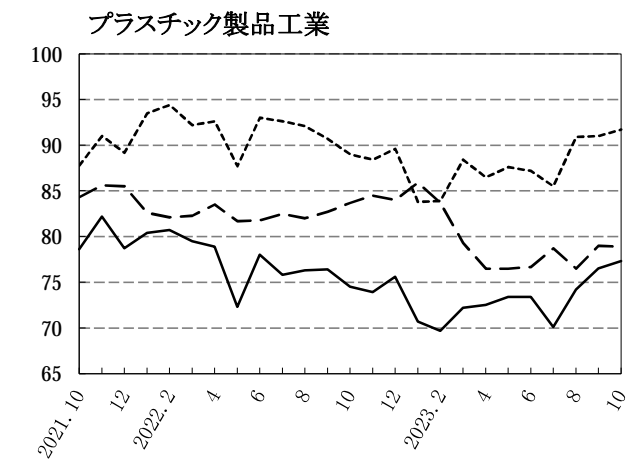
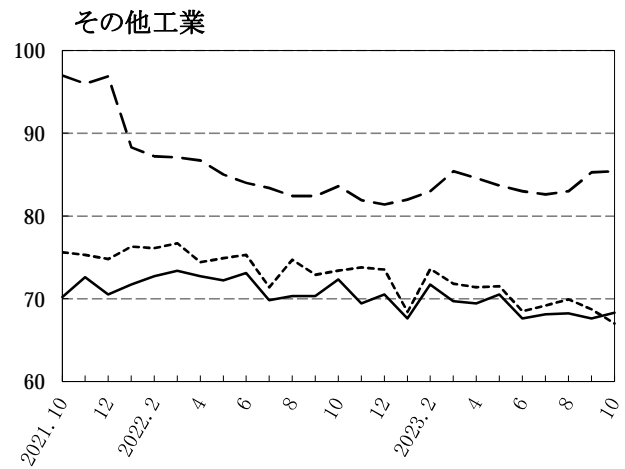
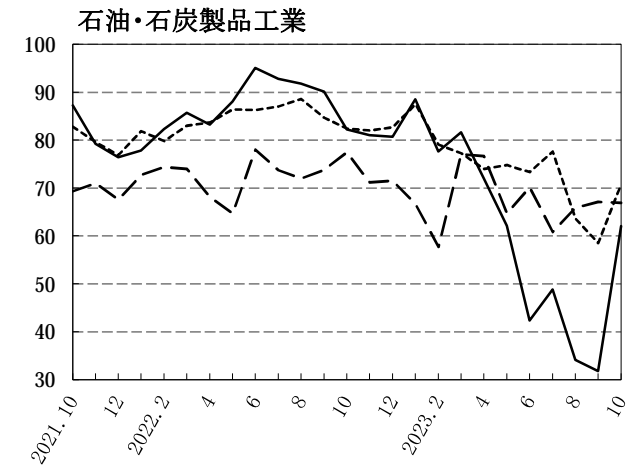
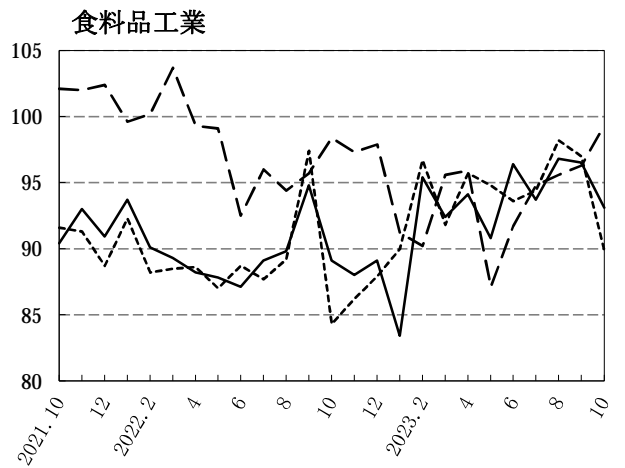
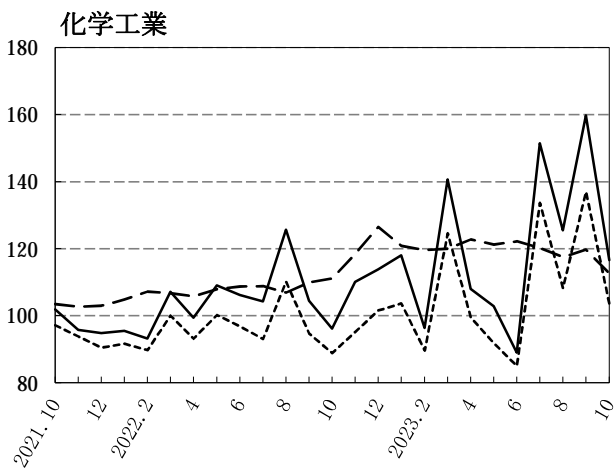
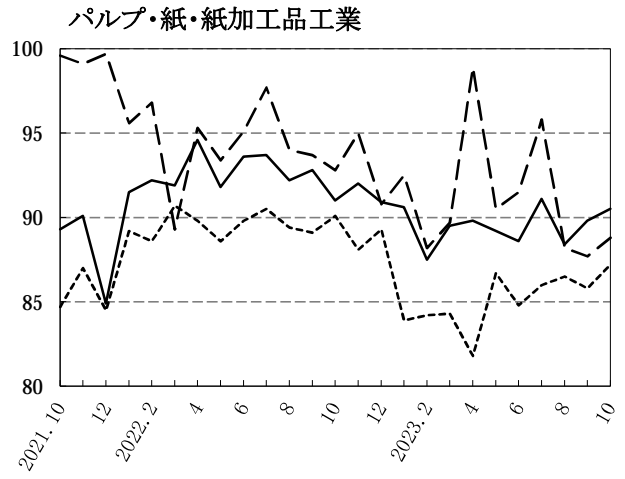
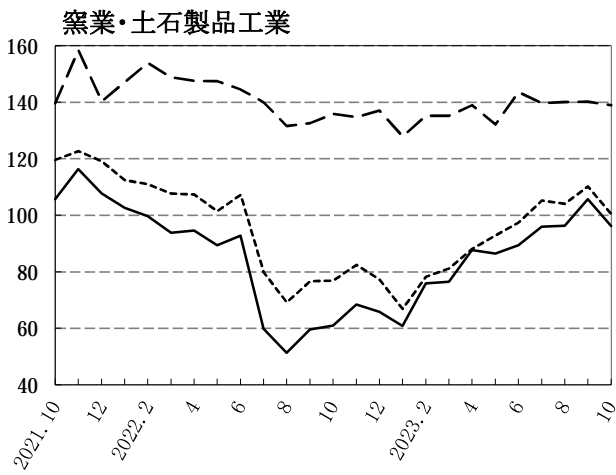


生産用機械工業



輸送機械工業

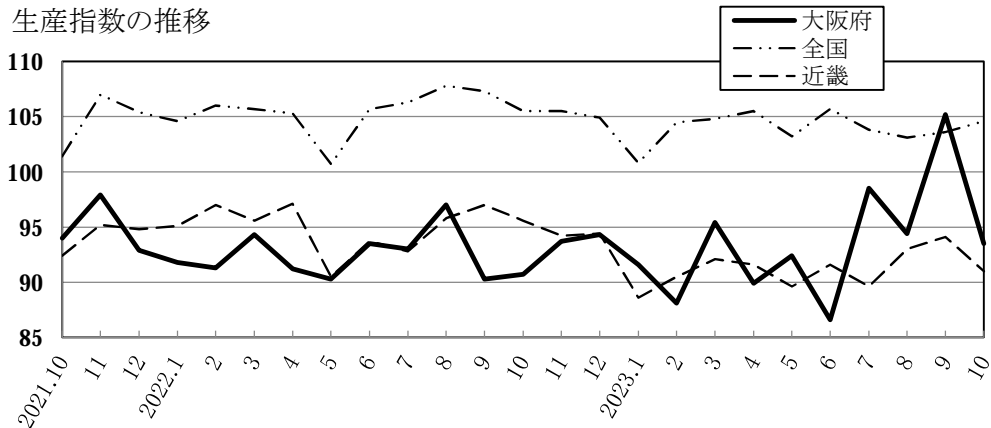




#### 4 全国・近畿の状況(速報)

	大阪府 (2015年=100)		全国 (2020年=100)		近畿 (2015年=100)	
	季節調整済指数	前月比(%)	季節調整済指数	前月比(%)	季節調整済指数	前月比(%)
生産	93.5	▲ 11.1	104.6	1.0	91.0	▲ 3.3
出荷	90.2	▲ 7.0	103.6	0.2	94.2	0.9
在庫	102.6	0.4	104.4	0.8	102.0	0.7

注:「全国」は経済産業省、「近畿」は近畿経済産業局が、それぞれ公表したもの



#### 1 基準年

基準時及びウェイト算定年は、2015年(平成27年)です。

2015年(平成27年)基準の指数値は、平成31年1月速報(2019年3月29日公表)から公表しています。

#### 2 数値・符号

(1)掲載している指数値は、当月は速報値、前月は確報値です。

(2)本文中及び統計表等で用いる符号については、次のとおりです。

「▲」…… 負数であることを示す。

#### 3 季節調整

原指数には季節変動(操業日数や決算時期による生産増減、気候や社会風習(中元、歳暮など)による需給変動など1年間でほぼ規則的に繰り返される動き)が含まれており、原指数から季節変動分を除去したものを季節調整済指数といいます。

前年同月比や年単位の動向をみる場合には原指数、前月比や足下の動向をみる場合には季節調整済指数を利用します。

#### 4 寄与度

ある業種(品目)の増減が業種(品目)トータルでの生産指数、出荷指数、在庫指数の伸び率を何ポイント押し上げ(押し下げ)ているかを示す数値です。

$$\text{寄与度} = \frac{\text{今月のA業種(品目)の指数} - \text{前月のA業種(品目)の指数}}{\text{前月の業種(品目)トータルの指数}} \times \frac{\text{A業種(品目)のウェイト}}{\text{業種(品目)トータルのウェイト}} \times 100$$

※経済産業省生産動態統計調査など指数値の計算に利用するデータについて、

2022年の実数値が補正されたため、同年の指数値を補正しました(年間補正)。

2023年7月速報(2023年9月29日公表)から補正後の指数値を用いています。

年間補正は毎年実施しますので、2023年1月以降の指数値も今後変わることがあります。

▼詳細な統計データや工業指数については、大阪府ホームページをご覧ください。

大阪府ホームページ「大阪府工業指数」 <https://www.pref.osaka.lg.jp/toukei/iip/>

▼本資料についての問合せは下記へお願いします。

大阪府総務部統計課 分析・利活用促進グループ 工業指数担当 TEL:06(6210)9195(直通)