

学 年

中・高

ローマ字で書こう⑦

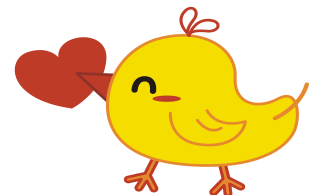
年 組 氏名

1. 次の①から⑤の言葉をローマ字に直して書きましょう。

- | | | |
|-------------|---|---|
| ① かびん | (|) |
| ② なつとう | (|) |
| ③ ごはん | (|) |
| ④ 日本 (にっぽん) | (|) |
| ⑤ とつきゅう | (|) |

2. 次のひらがなをローマ字に直して書きましょう。

- | | | |
|-------|---|---|
| ① のり | (|) |
| ② ねこ | (|) |
| ③ いわ | (|) |
| ④ しか | (|) |
| ⑤ あめ | (|) |
| ⑥ あし | (|) |
| ⑦ ほし | (|) |
| ⑧ にわ | (|) |
| ⑨ うし | (|) |
| ⑩ あした | (|) |



学 年

中・高

ローマ字で書こう⑦

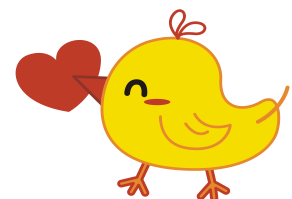
年 組 氏名

1. 次の①から⑤の言葉をローマ字に直して書きましょう。

- | | | | |
|-------------|---|-------------|---|
| ① かびん | (| k a b i n |) |
| ② なつとう | (| n a t t ô |) |
| ③ ごはん | (| g o h a n |) |
| ④ 日本 (にっぽん) | (| N i p p o n |) |
| ⑤ とつきゅう | (| t o k k y ū |) |

2. 次のひらがなをローマ字に直して書きましょう。

- | | | | |
|------|---|-----------|---|
| ① のり | (| n o r i |) |
| ② ねこ | (| n e k o |) |
| ③ いわ | (| i w a |) |
| ④ しか | (| s i k a |) |
| ⑤ あめ | (| a m e |) |
| ⑥ あし | (| a s i |) |
| ⑦ ほし | (| h o s i |) |
| ⑧ にわ | (| n i w a |) |
| ⑨ うし | (| u s i |) |
| ⑩ した | (| a s i t a |) |



学 年

中・高

ローマ字で書こう⑧ (のぼす音、つまる音)

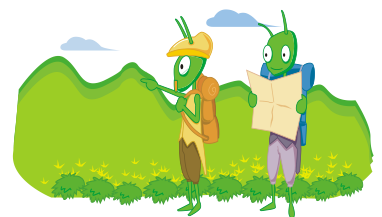
年 組 氏名

1. 次の①から⑩のひらがなをローマ字に直してかきましょう。

- ① おとうさん ()
② おかあさん ()
③ おにいさん ()
④ おねえさん ()
⑤ いもうと ()
⑥ おとうと ()
⑦ おばあさん ()
⑧ おじいさん ()
⑨ おおさか ()
⑩ きょうと ()

2. 次の①から⑦のひらがなを、ローマ字に直してかきましょう。

- ① がっこう ()
② ざっし ()
③ にっき ()
④ きっぷ ()
⑤ きって ()
⑥ しっぽ ()
⑦ ばった ()



学 年

中・高

ローマ字で書こう⑧ (のぼす音、つまる音)

年 組 氏名

1、次の①から⑩のひらがなをローマ字に直してかきましょう。

- ① おとうさん (o t o [^] s a n)
- ② おかあさん (o k a [^] s a n)
- ③ おにいさん (o n i [^] s a n)
- ④ おねえさん (o n e [^] s a n)
- ⑤ いもうと (i m o [^] t o)
- ⑥ おとうと (o t o [^] t o)
- ⑦ おばあさん (o b a [^] s a n)
- ⑧ おじいさん (o z i [^] s a n)
- ⑨ おおさか (Ō s a k a)
- ⑩ きょうと (K y o [^] t o)

のぼす音

ローマ字でのぼす音を
あらわすときには、
a i u e o の上に
「^」のしるしをつけ
てあらわします。

ア—イ—ウ—エ—オ—

[^]a [^]i [^]u [^]e [^]o

2、次の①から⑦のひらがなを、ローマ字に直してかきましょう。

- ① がっこう (g a k k o [^])
- ② ざっし (z a s s i)
- ③ にっき (n i k k i)
- ④ きっぷ (k i p p u)
- ⑤ きて (k i t t e)
- ⑥ しっぽ (s i p p o)
- ⑦ ばった (b a t t a)

つまる音

ローマ字でつまる音
(小さい「っ」)をあら
わすときには、その次
にくる文字を二つなら
べて書きます。

ねこ n e k o

↓

ねっこ n e k k o

学 年

中・高

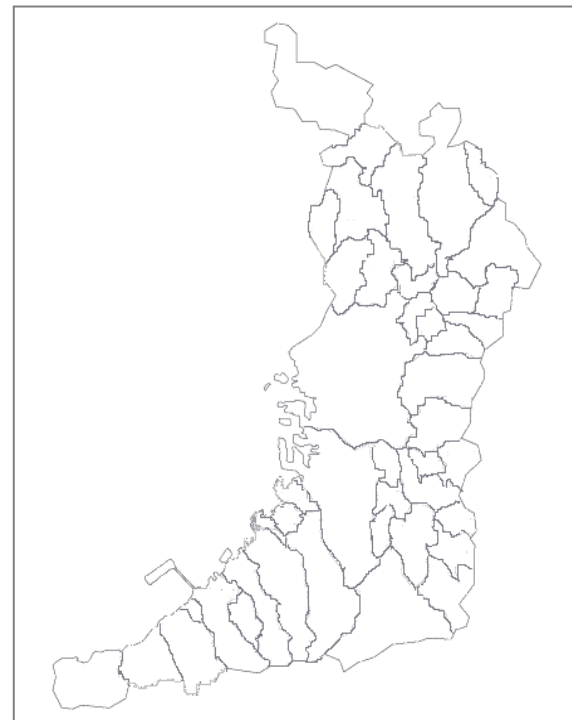
ローマ字で書こう⑨ (大阪の市町村名 1)

年 組 氏名

◎ 次の①から⑭は、大阪の市町村の名前です。すべてローマ字に直して書きましょう。(最初の文字だけ大文字で書きましょう。)

- ① 池田・いけだ ()
- ② 泉大津・いずみおおつ ()
- ③ 泉佐野・いずみさの ()
- ④ 和泉・いずみ ()
- ⑤ 茨木・いばらき ()
- ⑥ 大阪狭山・おおさかさやま ()
- ⑦ 大阪・おおさか ()
- ⑧ 貝塚・かいづか ()
- ⑨ 柏原・かしわら ()
- ⑩ 交野・かたの ()
- ⑪ 門真・かどま ()
- ⑫ 河内長野・かわちながの ()
- ⑬ 河南・かなん ()
- ⑭ 岸和田・きしわだ ()

社会科の地図帳を参考にして、①から⑭の問題に出てくる市町村に、色えんぴつで色ぬりしよう。



学 年

中・高

ローマ字で書こう⑨ (大阪の市町村名 1)

年 組 氏名

◎ 次の①から⑭は、大阪の市町村の名前です。すべてローマ字に直して書きましょう。(最初の文字だけ大文字で書きましょう。)

- ① 池田・いけだ (I k e d a)
- ② 泉大津・いずみおおつ (I z u m i [^]o t u、I z u m i [^]o t s u)
- ③ 泉佐野・いずみさの (I z u m i s a n o)
- ④ 和泉・いずみ (I z u m i)
- ⑤ 茨木・いばらき (I b a r a k i)
- ⑥ 大阪狭山・おおさかさやま (O s a k a s a y a m a)
- ⑦ 大阪・おおさか (O s a k a)
- ⑧ 貝塚・かいづか (K a i z u k a、K a i d u k a)
- ⑨ 柏原・かしわら (K a s i w a r a、K a s h i w a r a)
- ⑩ 交野・かたの (K a t a n o)
- ⑪ 門真・かどま (K a d o m a)
- ⑫ 河南・かなん (K a n a n)
- ⑬ 河内長野・かわちながの
(K a w a t i n a g a n o、K a w a c h i n a g a n o)
- ⑭ 岸和田・きしわだ (K i s i w a d a、K i s h i w a d a)

学 年

中・高

ローマ字で書こう⑩ (大阪の市町村名 2)

年 組 氏名

◎ 次の①から⑭は、大阪の市町村の名前です。すべてローマ字に直して書きましょう。(最初の文字だけ大文字で書きましょう。)

① 熊取・くまとり ()

② 堺・さかい ()

③ 四條畷・しじょうなわて
()

④ 島本・しまもと ()

⑤ 吹田・すいた ()

⑥ 摂津・せつつ ()

⑦ 泉南・せんなん ()

⑧ 太子・たいし ()

⑨ 高石・たかいし ()

⑩ 高槻・たかつき ()

⑪ 田尻・たじり ()

⑫ 忠岡・ただおか ()

⑬ 大東・だいとう ()

⑭ 千早赤阪・ちはやあかさか
()

社会科の地図帳を参考にして、①から⑭の問題に出てくる市町村に、色えんぴつで色ぬりしよう。



学 年

中・高

ローマ字で書こう⑩ (大阪の市町村名 2)

年 組 氏名

◎ 次の①から⑭は、大阪の市町村の名前です。すべてローマ字に直して書きましょう。(最初の文字だけ大文字で書きましょう。)

- ① 熊取・くまとり (K u m a t o r i)
- ② 堺・さかい (S a k a i)
- ③ 四條畷・しじょうなわて
(S i j y o n a w a t e 、 S h i j y o n a w a t e)
- ④ 島本・しまもと (S i m a m o t o 、 S h i m a m o t o)
- ⑤ 吹田・すいた (S u i t a)
- ⑥ 摂津・せつつ (S e t t u)
- ⑦ 泉南・せんなん (S e n n a n)
- ⑧ 太子・たいし (T a i s i 、 T a i s h i)
- ⑨ 高石・たかいし (T a k a i s i 、 T a k a i s h i)
- ⑩ 高槻・たかつき (T a k a t u k i 、 T a k a t s u k i)
- ⑪ 田尻・たじり (T a z i r i 、 T a j i r i)
- ⑫ 忠岡・ただおか (T a d a o k a)
- ⑬ 大東・だいとう (D a i t o)
- ⑭ 千早赤阪・ちはやあかさか
(T i h a y a a k a s a k a 、 C h i h a y a a k a s a k a)

学 年

中・高

ローマ字で書こう⑪ (大阪の市町村名 2)

年 組 氏名

◎次の①から⑮は、大阪の市町村の名前です。すべてローマ字に直して書きましょう。(最初の文字だけ大文字で書きましょう。)

① 豊中・とよなか ()

② 豊能・とよの ()

③ 富田林・とんだばやし ()

④ 寝屋川・ねやがわ ()

⑤ 能勢・のせ ()

⑥ 羽曳野・はびきの ()

⑦ 阪南・はんなん ()

⑧ 東大阪・ひがしおおさか ()

⑨ 枚方・ひらかた ()

⑩ 藤井寺・ふじいでら ()

⑪ 松原・まつばら ()

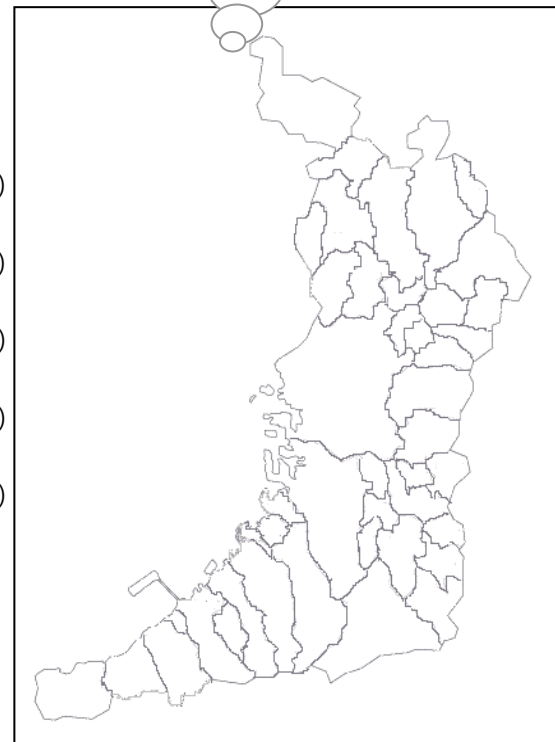
⑫ 岬・みさき ()

⑬ 箕面・みのお ()

⑭ 守口・もりぐち ()

⑮ 八尾・やお ()

社会科の地図帳を参考にして、①から⑮の問題に出てくる市町村に、色えんぴつで色ぬりしよう。



学 年

中・高

ローマ字で書こう⑪ (大阪の市町村名 2)

年 組 氏名

◎次の①から⑮は、大阪の市町村の名前です。すべてローマ字に直して書きましょう。(最初の文字だけ大文字で書きましょう。)

- ① 豊中・とよなか (T o y o n a k a)
- ② 豊能・とよの (T o y o n o)
- ③ 富田林・とんだばやし
(T o n d a b a y a s i、T o n d a b a y a s h i)
- ④ 寝屋川・ねやがわ (N e y a g a w a)
- ⑤ 能勢・のせ (N o s e)
- ⑥ 羽曳野・はびきの (H a b i k i n o)
- ⑦ 阪南・はんなん (H a n n a n)
- ⑧ 東大阪・ひがしおおさか
(H i g a s i [^]o s a k a、H i g a s h i [^]o s a k a)
- ⑨ 枚方・ひらかた (H i r a k a t a)
- ⑩ 藤井寺・ふじいでら (H u j i [^]d e r a、F u j i [^]d e r a)
- ⑪ 松原・まつばら (M a t u b a r a、M a t s u b a r a)
- ⑫ 岬・みさき (M i s a k i)
- ⑬ 箕面・みのお (M i n [^]o)
- ⑭ 守口・もりぐち (M o r i g u t i、M o r i g u c h i)
- ⑮ 八尾・やお (Y a o)