

大阪府における
パスポート（旅券）の取扱状況

（平成29年1月～12月）

平成30年8月

大阪府パスポートセンター

目 次

1. 旅券の概要	
〈1〉 旅券の意義	1
〈2〉 旅券の種類	1
〈3〉 旅券の効力	1
(利用上の注意)	1
2. 旅券の取扱状況	2
3. 発行状況	
〈1〉 発行件数の推移	3
(グラフ) 発行件数の推移	3
〈2〉 月別発行件数の前年比較	4
(グラフ) 月別発行件数の前年比較	4
〈3〉 月別・年齢別・男女別 発行件数	5
(グラフ-1) 年齢別・男女別 発行件数	6
(グラフ-2) 年齢別 構成比	6
〈4〉 年齢別・男女別発行件数の推移	7
〈5〉 月別・種別・作成事務所別 発行件数	8
〈6〉 都道府県別発行件数	9
4. 申請・交付状況	
〈1〉 種別申請件数の推移	10
〈2〉 窓口別申請件数の推移	11
(グラフ) 窓口別申請件数の推移	12
〈3〉 月別申請件数の前年比較	13
〈4〉 月別・窓口別 申請・交付件数 (申請件数のみ種別)	14
〈5〉 申請・交付件数の推移	16
〈6〉 曜日別申請・交付件数 (府窓口取扱い分)	16
〈7〉 曜日別 (1日あたり) 申請・交付件数 (府窓口取扱い分)	16
5. 出国者数と入国外国人数の推移 (参考)	17
6. 旅券関係年表	18

1. 旅券の概要

〈1〉 旅券の意義

旅券は、日本国政府が外国政府に対して、その所持人が日本国民であることを証明し、併せてその人が安全に渡航できるよう必要な保護と扶助を要請する**公文書**です。

諸外国の政府は、旅券によって、その所持人の国籍をはじめ身元を確認し、自国内への入国・滞在等を認め、また、必要な場合には保護や扶助を与えることになっています。

旅券は海外渡航者にとって欠くことのできない非常に重要な文書です。

〈2〉 旅券の種類

旅券には、「**一般旅券**」と「**公用旅券**」の2種類があり、一般旅券には5年旅券と10年旅券があります。公用旅券は、国の用務のため外国に渡航する方及びその同伴者に対して発給され、一般旅券はその他の方に対して発給されます。

公用旅券は国（外務省）が直接取り扱っており、都道府県においては、一般旅券を取り扱っています。

この小冊子では、**大阪府における一般旅券の取扱状況**を中心に記載しています。

〈3〉 旅券の効力

一般旅券は、特別の記載がない限り、すべての国（地域）に、その有効期間中であれば何回でも往復渡航できるようになっており、旅券発行の日から5年間または10年間有効です。

(利用上の注意)

※表中の

「申請件数」とは新規、記載事項変更、渡航先追加、増補などすべての申請を含んだ数値です。

「発行件数」とは申請件数のうち、新しく旅券を作成した件数（渡航先追加、増補を除く数値）です。

なお、「発行件数」は作成事務所ごとに集計しています（市町村受付分は本所にて作成）。

「交付件数」とは申請された旅券（渡航先追加、増補を含む）が本人に交付された件数です。

※表中の

「本所」は「大阪府パスポートセンター本所」を、

「阿倍野」は「大阪府パスポートセンター阿倍野分室」を、

「りんくう」は「大阪府パスポートセンターりんくうタウン分室」を、

「市町村」は旅券事務を権限移譲した35市町村を指しています。

※阿倍野分室は平成26年10月1日に本所と統合したため、申請件数は平成26年9月30日受付分までの件数となります（阿倍野分室受付分の旅券は、平成26年10月以降、本所にて交付）。

※係数の小数第一位未満は、四捨五入を原則としたので、総数と内訳の合計が一致しないことがあります。

2. 旅券の取扱状況

○ 年間発行件数

大阪府における平成29年（1月～12月）の一般旅券発行件数は、328,328件で、対前年比は106.7%となり、20,604件増加しました。

また、全国の実発行件数も3,959,468件で、対前年比は105.9%となり同様の傾向にあります。

○ 月別発行件数

月別の発行件数では、3月が35,601件で最も多く、次いで8月（33,148件）、1月（31,554件）の順になり、最少月は11月の21,604件となっています。

○ 年齢別発行件数

旅券の発行件数を申請者の年齢別に見ると、20歳代が69,220件（構成比21.1%）と最も多く、次に12歳以上20歳未満の52,669件（16.0%）、以下、40歳代の48,539件（14.8%）、30歳代の46,274件（14.1%）と続いています。また、30歳未満の旅券の取得割合は45.1%で全体の半数近くを占めています。

○ 男女別発行件数

男女別では、男性が151,951件で構成比46.3%、女性が176,377件で全体の53.7%となり、平成5年から、女性が男性を上回る状態が続いており、12歳未満を除くすべての年代で女性の取得が男性を上回っています。

○ 種類別発行件数

旅券の発行の種類別に見ると、5年旅券（新規）は119,412件で全体の39.0%、10年旅券（新規）は192,497件で全体の58.6%となっています。

○ 都道府県別発行件数

都道府県別に発行件数を見ると、大阪府は328,328件で全国に占める割合は8.3%となっています。東京都の706,090件、神奈川県389,500件に次いで第3位となっていますが、人口千人あたりの順位で見ると第4位となっています。

○ 窓口別申請件数・曜日別申請交付件数

大阪府の申請件数を窓口別に見ると、本所が160,999件（構成比48.8%）、りんくうタウン分室が19,404件（5.9%）、旅券事務を移譲している市町村の窓口が149,285件（45.3%）となっています。

大阪府パスポートセンターの曜日別申請・交付件数を見ると、1日あたりの申請件数は月曜日が最も多く、交付件数は日曜日が最も多くなっています。

○ 出入国の状況

法務省入国管理局 報道発表資料「平成29年における外国人入国者数及び日本人出国者数について（確定値）」によると、平成29年における大阪府からの出国者数は1,432,400人（全国構成比8.0%）となっています。

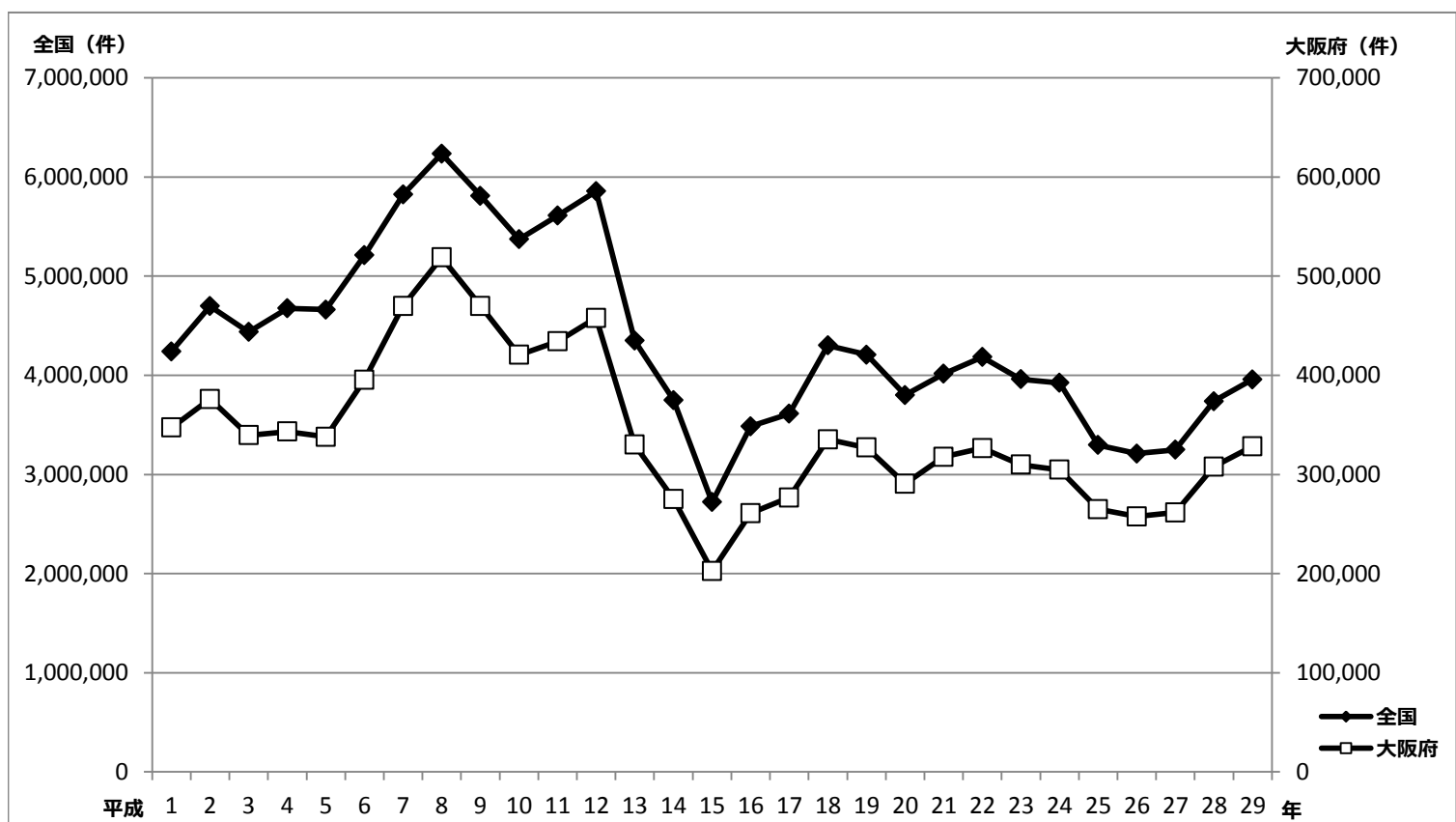
また、関西国際空港からの出国者数は3,302,811人（18.5%）、入国した外国人数は7,159,996人（26.1%）となっています。

3. 発行状況

〈1〉 発行件数の推移

区分 平成 年	全国		大阪府		全国構成比
	件	対前年比	件	対前年比	
1	4,241,783	108.2%	347,291	109.0%	8.2%
2	4,697,047	110.7%	376,003	108.3%	8.0%
3	4,437,964	94.5%	339,539	90.3%	7.7%
4	4,677,020	105.4%	343,243	101.1%	7.3%
5	4,663,372	99.7%	337,864	98.4%	7.2%
6	5,210,727	111.7%	395,511	117.1%	7.6%
7	5,825,404	111.8%	469,942	118.8%	8.1%
8	6,236,438	107.1%	518,876	110.4%	8.3%
9	5,811,526	93.2%	470,054	90.6%	8.1%
10	5,372,272	92.4%	420,584	89.5%	7.8%
11	5,611,979	104.5%	434,239	103.2%	7.7%
12	5,857,835	104.4%	457,847	105.4%	7.8%
13	4,348,881	74.2%	329,991	72.1%	7.6%
14	3,749,166	86.2%	275,258	83.4%	7.3%
15	2,721,029	72.6%	202,687	73.6%	7.4%
16	3,485,325	128.1%	260,785	128.7%	7.5%
17	3,612,473	103.6%	276,626	106.1%	7.7%
18	4,302,191	119.1%	335,377	121.2%	7.8%
19	4,209,097	97.8%	327,085	97.5%	7.8%
20	3,801,385	90.3%	290,609	88.8%	7.6%
21	4,015,470	105.6%	317,728	109.3%	7.9%
22	4,185,080	104.2%	326,542	102.8%	7.8%
23	3,961,382	94.7%	309,902	94.9%	7.8%
24	3,924,008	99.1%	304,696	98.3%	7.8%
25	3,296,805	84.0%	264,923	86.9%	8.0%
26	3,210,844	97.4%	257,676	97.3%	8.0%
27	3,249,593	101.2%	261,517	101.5%	8.0%
28	3,738,380	115.0%	307,724	117.7%	8.2%
29	3,959,468	105.9%	328,328	106.7%	8.3%

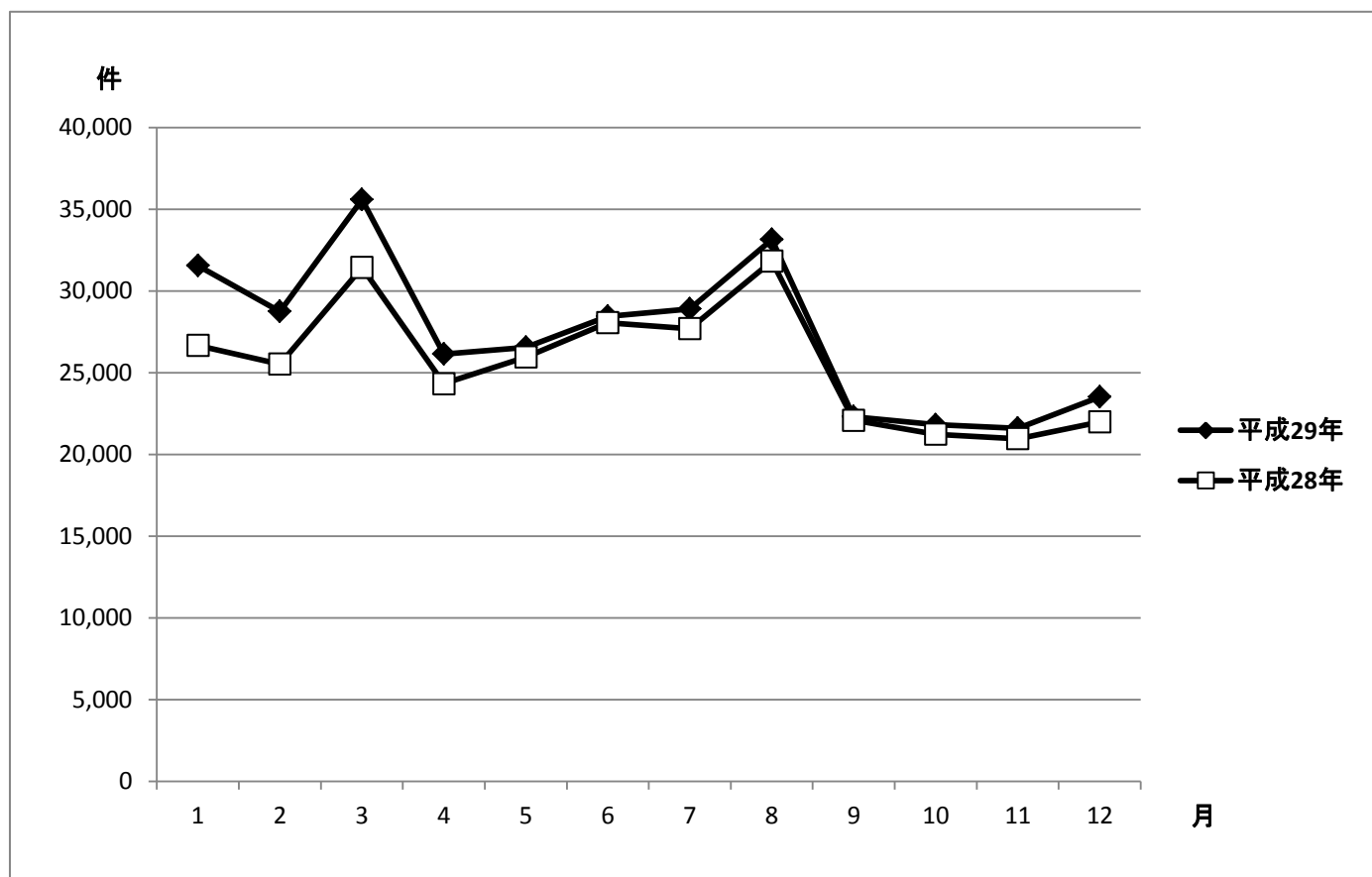
〈1〉 グラフ 発行件数の推移



〈2〉 月別発行件数の前年比較

年 月	平成28年		平成29年	
	件数	累計	件数	累計
1	26,676	26,676	31,554	31,554
2	25,524	52,200	28,749	60,303
3	31,432	83,632	35,601	95,904
4	24,326	107,958	26,134	122,038
5	25,956	133,914	26,560	148,598
6	28,056	161,970	28,458	177,056
7	27,688	189,658	28,895	205,951
8	31,819	221,477	33,148	239,099
9	22,089	243,566	22,299	261,398
10	21,226	264,792	21,816	283,214
11	20,955	285,747	21,604	304,818
12	21,977	307,724	23,510	328,328
合計	307,724		328,328	

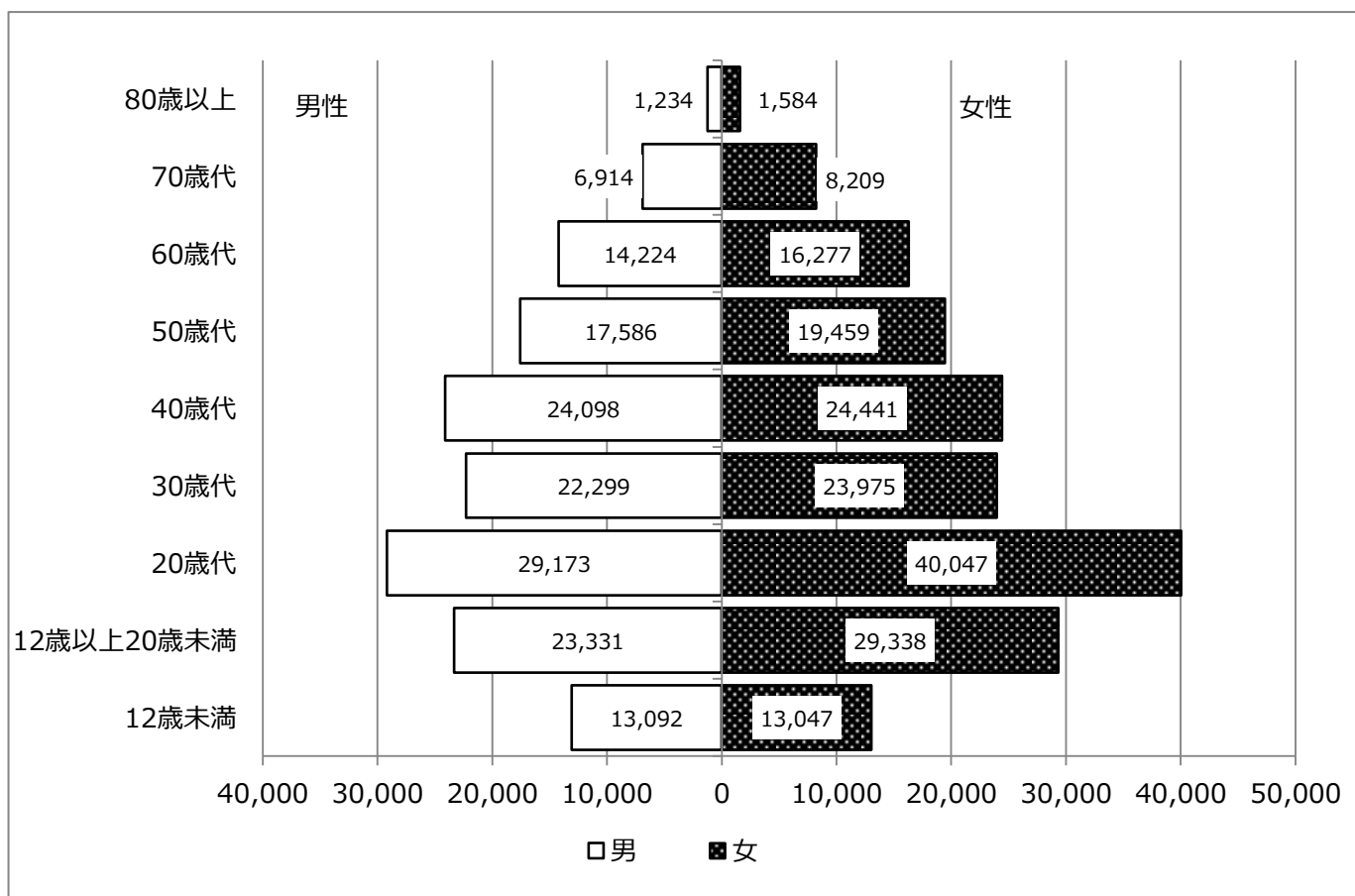
〈2〉 グラフ 月別発行件数の前年比較



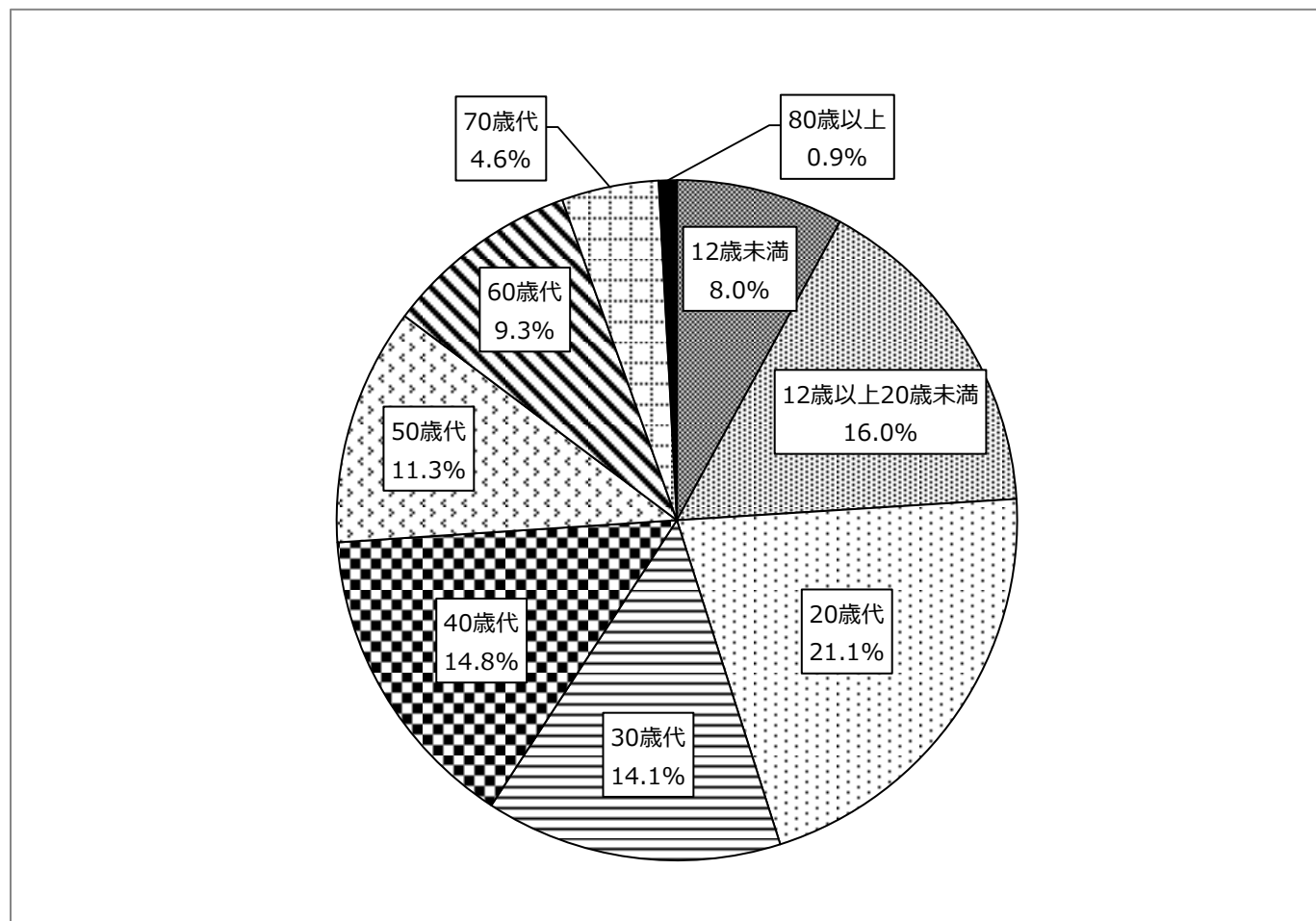
〈3〉 月別・年齢別・男女別 発行件数

月・性別		年齢									計	男女比率	総計
		12歳未満	12歳以上 20歳未満	20歳代	30歳代	40歳代	50歳代	60歳代	70歳代	80歳以上			
1月	男	1,058	2,019	3,438	1,936	2,058	1,512	1,403	638	112	14,174	44.9%	31,554
	女	1,077	3,016	4,797	2,119	2,206	1,787	1,529	714	135	17,380	55.1%	
2月	男	1,108	1,587	2,957	1,859	2,016	1,414	1,260	614	118	12,933	45.0%	28,749
	女	1,101	2,591	3,928	1,997	2,119	1,714	1,490	733	143	15,816	55.0%	
3月	男	1,224	4,384	2,444	2,071	2,223	1,645	1,516	733	133	16,373	46.0%	35,601
	女	1,274	5,192	3,180	2,306	2,424	1,921	1,814	925	192	19,228	54.0%	
4月	男	1,130	1,924	1,940	1,988	2,125	1,491	1,258	593	91	12,540	48.0%	26,134
	女	1,037	2,427	2,541	1,931	1,938	1,525	1,414	650	131	13,594	52.0%	
5月	男	1,145	1,529	1,965	1,952	2,353	1,745	1,185	592	104	12,570	47.3%	26,560
	女	1,196	2,193	2,645	2,029	2,021	1,666	1,398	707	135	13,990	52.7%	
6月	男	1,483	1,669	2,154	1,878	2,155	1,475	1,245	558	99	12,716	44.7%	28,458
	女	1,424	2,498	3,172	2,174	2,449	1,727	1,455	716	127	15,742	55.3%	
7月	男	1,232	2,668	2,382	1,793	1,930	1,471	1,107	476	96	13,155	45.5%	28,895
	女	1,285	2,979	3,432	2,055	2,320	1,693	1,216	644	116	15,740	54.5%	
8月	男	1,057	3,565	3,066	2,392	2,301	1,739	1,280	524	108	16,032	48.4%	33,148
	女	1,070	2,922	4,129	2,510	2,359	1,982	1,396	641	107	17,116	51.6%	
9月	男	822	845	2,044	1,738	1,850	1,364	1,079	595	109	10,446	46.8%	22,299
	女	838	972	2,909	1,870	1,732	1,487	1,231	673	141	11,853	53.2%	
10月	男	906	735	2,059	1,661	1,798	1,373	1,045	561	84	10,222	46.9%	21,816
	女	877	1,157	2,764	1,791	1,689	1,371	1,194	622	129	11,594	53.1%	
11月	男	938	892	2,142	1,509	1,655	1,230	994	563	110	10,033	46.4%	21,604
	女	948	1,268	3,021	1,569	1,529	1,347	1,115	659	115	11,571	53.6%	
12月	男	989	1,514	2,582	1,522	1,634	1,127	852	467	70	10,757	45.8%	23,510
	女	920	2,123	3,529	1,624	1,655	1,239	1,025	525	113	12,753	54.2%	
計	男	13,092	23,331	29,173	22,299	24,098	17,586	14,224	6,914	1,234	151,951	46.3%	328,328
	女	13,047	29,338	40,047	23,975	24,441	19,459	16,277	8,209	1,584	176,377	53.7%	
合計		26,139	52,669	69,220	46,274	48,539	37,045	30,501	15,123	2,818	328,328		
年齢別構成比		8.0%	16.0%	21.1%	14.1%	14.8%	11.3%	9.3%	4.6%	0.9%	100.0%		
本所	男	12,368	21,548	27,409	21,198	22,733	16,603	13,339	6,524	1,172	142,894	46.2%	309,012
	女	12,370	27,059	37,802	22,829	23,099	18,347	15,306	7,805	1,501	166,118	53.8%	
ゆんくう	男	724	1,783	1,764	1,101	1,365	983	885	390	62	9,057	46.9%	19,316
	女	677	2,279	2,245	1,146	1,342	1,112	971	404	83	10,259	53.1%	

〈3〉 グラフ-1 年齢別・男女別 発行件数



〈3〉 グラフ-2 年齢別 構成比



〈4〉年齢別・男女別発行件数の推移

年 年齢 ・男女	平成25年		平成26年		平成27年		平成28年		平成29年	
	件数	構成比	件数	構成比	件数	構成比	件数	構成比	件数	構成比
12歳未満	23,348	8.8%	22,174	8.6%	22,288	8.5%	24,354	7.9%	26,139	8.0%
男	11,947	51.2%	11,213	50.6%	11,289	50.7%	12,362	50.8%	13,092	50.1%
女	11,401	48.8%	10,961	49.4%	10,999	49.3%	11,992	49.2%	13,047	49.9%
12歳以上20歳未満	44,923	17.0%	42,929	16.7%	43,078	16.5%	48,720	15.8%	52,669	16.0%
男	20,295	45.2%	19,470	45.4%	19,735	45.8%	21,418	44.0%	23,331	44.3%
女	24,628	54.8%	23,459	54.6%	23,343	54.2%	27,302	56.0%	29,338	55.7%
20歳代	61,381	23.2%	59,990	23.3%	58,190	22.3%	65,866	21.4%	69,220	21.1%
男	27,354	44.6%	25,910	43.2%	25,133	43.2%	27,608	41.9%	29,173	42.1%
女	34,027	55.4%	34,080	56.8%	33,057	56.8%	38,258	58.1%	40,047	57.9%
30歳代	44,987	17.0%	45,014	17.5%	43,449	16.6%	45,173	14.7%	46,274	14.1%
男	22,489	50.0%	21,361	47.5%	20,802	47.9%	21,501	47.6%	22,299	48.2%
女	22,498	50.0%	23,653	52.5%	22,647	52.1%	23,672	52.4%	23,975	51.8%
40歳代	35,569	13.4%	34,850	13.5%	35,271	13.5%	44,588	14.5%	48,539	14.8%
男	17,429	49.0%	16,959	48.7%	17,577	49.8%	21,956	49.2%	24,098	49.6%
女	18,140	51.0%	17,891	51.3%	17,694	50.2%	22,632	50.8%	24,441	50.4%
50歳代	24,365	9.2%	24,185	9.4%	26,143	10.0%	33,702	11.0%	37,045	11.3%
男	11,057	45.4%	11,009	45.5%	12,415	47.5%	15,816	46.9%	17,586	47.5%
女	13,308	54.6%	13,176	54.5%	13,728	52.5%	17,886	53.1%	19,459	52.5%
60歳代	20,645	7.8%	19,284	7.5%	21,730	8.3%	29,533	9.6%	30,501	9.3%
男	9,431	45.7%	8,811	45.7%	10,302	47.4%	13,846	46.9%	14,224	46.6%
女	11,214	54.3%	10,473	54.3%	11,428	52.6%	15,687	53.1%	16,277	53.4%
70歳代	8,234	3.1%	7,802	3.0%	9,607	3.7%	13,302	4.3%	15,123	4.6%
男	3,613	43.9%	3,512	45.0%	4,569	47.6%	6,081	45.7%	6,914	45.7%
女	4,621	56.1%	4,290	55.0%	5,038	52.4%	7,221	54.3%	8,209	54.3%
80歳以上	1,471	0.6%	1,448	0.6%	1,761	0.7%	2,486	0.8%	2,818	0.9%
男	562	38.2%	545	37.6%	731	41.5%	1,073	43.2%	1,234	43.8%
女	909	61.8%	903	62.4%	1,030	58.5%	1,413	56.8%	1,584	56.2%
合計	264,923	100.0%	257,676	100.0%	261,517	100.0%	307,724	100.0%	328,328	100.0%
男	124,177	46.9%	118,790	46.1%	122,553	46.9%	141,661	46.0%	151,951	46.3%
女	140,746	53.1%	138,886	53.9%	138,964	53.1%	166,063	54.0%	176,377	53.7%

〈5〉 月別・種類別・作成事務所別 発行件数

月・事務所	種類	5年新規	10年新規	限定旅券	記載事項変更		計	総計
					5年	10年		
1月	本所	11,467	17,545	7	36	604	29,659	31,554
	りんくう	771	1,098	—	2	24	1,895	
2月	本所	10,256	16,107	8	33	497	26,901	28,749
	りんくう	779	1,043	—	1	25	1,848	
3月	本所	15,068	17,168	6	42	664	32,948	35,601
	りんくう	1,545	1,081	—	3	24	2,653	
4月	本所	9,605	14,271	7	45	567	24,495	26,134
	りんくう	738	873	—	3	25	1,639	
5月	本所	9,295	15,204	6	40	594	25,139	26,560
	りんくう	610	789	—	1	21	1,421	
6月	本所	10,359	15,838	5	51	601	26,854	28,458
	りんくう	668	907	—	3	26	1,604	
7月	本所	11,366	15,293	6	42	573	27,280	28,895
	りんくう	753	837	—	1	24	1,615	
8月	本所	12,617	17,796	6	58	772	31,249	33,148
	りんくう	855	1,001	—	6	37	1,899	
9月	本所	6,791	13,701	8	39	520	21,059	22,299
	りんくう	426	793	—	3	18	1,240	
10月	本所	6,875	13,201	9	43	540	20,668	21,816
	りんくう	445	682	—	4	17	1,148	
11月	本所	7,127	12,855	10	35	494	20,521	21,604
	りんくう	408	661	—	1	13	1,083	
12月	本所	8,586	13,057	6	44	546	22,239	23,510
	りんくう	554	696	—	3	18	1,271	
計	本所	119,412	182,036	84	508	6,972	309,012	328,328
	りんくう	8,552	10,461	—	31	272	19,316	
合計		127,964	192,497	84	539	7,244	328,328	
構成比		39.0%	58.6%	0.0%	0.2%	2.2%	100.0%	

〈6〉 都道府県別発行件数

順位	都道府県	平成29年		人口	人口千人 当たりの件数	人口千人 当たりの順位
		一般旅券 発行件数	対前年比			
1	東京	706,090	106.5%	13,530,053	52.2	1
2	神奈川	389,500	105.2%	9,155,389	42.5	2
3	大阪	328,328	106.7%	8,861,437	37.1	4
4	愛知	263,812	105.1%	7,532,231	35.0	6
5	埼玉	239,199	105.3%	7,343,807	32.6	10
6	千葉	225,923	105.2%	6,283,602	36.0	5
7	兵庫	192,964	104.5%	5,606,545	34.4	7
8	福岡	157,136	104.9%	5,126,389	30.7	12
9	北海道	107,166	108.5%	5,370,807	20.0	31
10	静岡	104,262	107.4%	3,756,865	27.8	13
11	京都	95,624	106.0%	2,569,410	37.2	3
12	茨城	73,160	103.7%	2,960,458	24.7	18
13	広島	70,103	106.4%	2,857,475	24.5	20
14	岐阜	55,941	106.1%	2,066,266	27.1	14
15	三重	49,352	105.5%	1,841,753	26.8	16
16	宮城	48,853	106.7%	2,319,438	21.1	29
17	長野	48,847	107.6%	2,126,064	23.0	25
18	沖縄	47,169	118.5%	1,467,071	32.2	11
19	滋賀	46,476	104.2%	1,420,260	32.7	9
20	栃木	46,018	102.2%	1,991,597	23.1	24
21	奈良	45,988	104.4%	1,380,181	33.3	8
22	群馬	45,639	101.2%	1,998,275	22.8	26
23	岡山	44,851	107.0%	1,927,632	23.3	23
24	新潟	42,387	104.8%	2,300,923	18.4	36
25	熊本	42,071	119.8%	1,798,149	23.4	22
26	福島	33,870	98.5%	1,938,559	17.5	38
27	石川	31,156	107.6%	1,153,627	27.0	15
28	山口	26,434	102.0%	1,408,588	18.8	35
29	長崎	26,199	101.5%	1,392,950	18.8	34
30	鹿児島	25,752	107.8%	1,668,003	15.4	42
31	富山	25,714	109.2%	1,074,705	23.9	21
32	愛媛	24,225	105.5%	1,405,325	17.2	39
33	大分	22,193	107.9%	1,176,891	18.9	33
34	和歌山	22,024	105.1%	984,689	22.4	27
35	山梨	21,403	106.4%	844,717	25.4	17
36	香川	20,804	105.8%	997,811	20.9	30
37	福井	19,516	109.8%	794,433	24.6	19
38	山形	17,804	101.8%	1,118,468	15.9	40
39	佐賀	17,766	107.2%	837,977	21.2	28
40	宮崎	17,764	106.3%	1,119,544	15.9	41
41	岩手	16,615	109.6%	1,277,271	13.0	45
42	青森	15,396	103.3%	1,323,861	11.6	46
43	徳島	14,583	110.6%	764,213	19.1	32
44	秋田	11,616	102.4%	1,029,196	11.3	47
45	高知	11,137	104.2%	732,535	15.2	43
46	鳥取	10,322	99.7%	575,264	18.0	37
47	島根	10,316	105.5%	696,382	14.8	44
--	外務省	0	--	--	--	--
--	計	3,959,468	105.9%	127,907,086	31.0	--

注) 人口は、「平成29年1月1日住民基本台帳人口」による。

4. 申請・交付状況

〈1〉 種類別申請件数の推移

年		平成25年	平成26年	平成27年	平成28年	平成29年
申請区分	5年	90,013	84,641	84,044	95,675	101,645
	(構成比)	33.9%	33.6%	32.9%	31.8%	31.7%
新	震災特例	0	0	0	3	0
	(構成比)	0.0%	0.0%	0.0%	0.0%	0.0%
規	10年	152,049	144,942	148,610	180,259	192,381
	(構成比)	57.2%	57.5%	58.2%	60.0%	60.1%
子ども	子ども	23,438	22,186	22,342	24,365	26,065
	(構成比)	8.8%	8.8%	8.8%	8.1%	8.1%
限定	限定	134	132	134	131	144
	(構成比)	0.1%	0.1%	0.1%	0.0%	0.0%
小計		265,634	251,901	255,130	300,433	320,235
(構成比)		100.0%	100.0%	100.0%	100.0%	100.0%
記載事項変更5年	記載事項変更5年		504	564	559	537
	(構成比)		5.3%	6.0%	6.2%	5.7%
記載事項変更10年	記載事項変更10年		5,958	6,894	6,811	7,254
	(構成比)		62.3%	73.8%	75.1%	76.7%
渡航先追加	渡航先追加	9	5	5	4	4
	(構成比)	0.1%	0.1%	0.1%	0.0%	0.0%
訂正	訂正	7,877	1,294			
	(構成比)	80.6%	13.5%			
査証欄増補	査証欄増補	1,891	1,799	1,883	1,694	1,658
	(構成比)	19.3%	18.8%	20.1%	18.7%	17.5%
小計		9,777	9,560	9,346	9,068	9,453
(構成比)		100.0%	100.0%	100.0%	100.0%	100.0%
合計		275,411	261,461	264,476	309,501	329,688
(対前年比)		87.2%	94.9%	101.2%	117.0%	106.5%

注) 子どもとは、5年旅券のうち、12歳未満の者が申請した件数を指す。

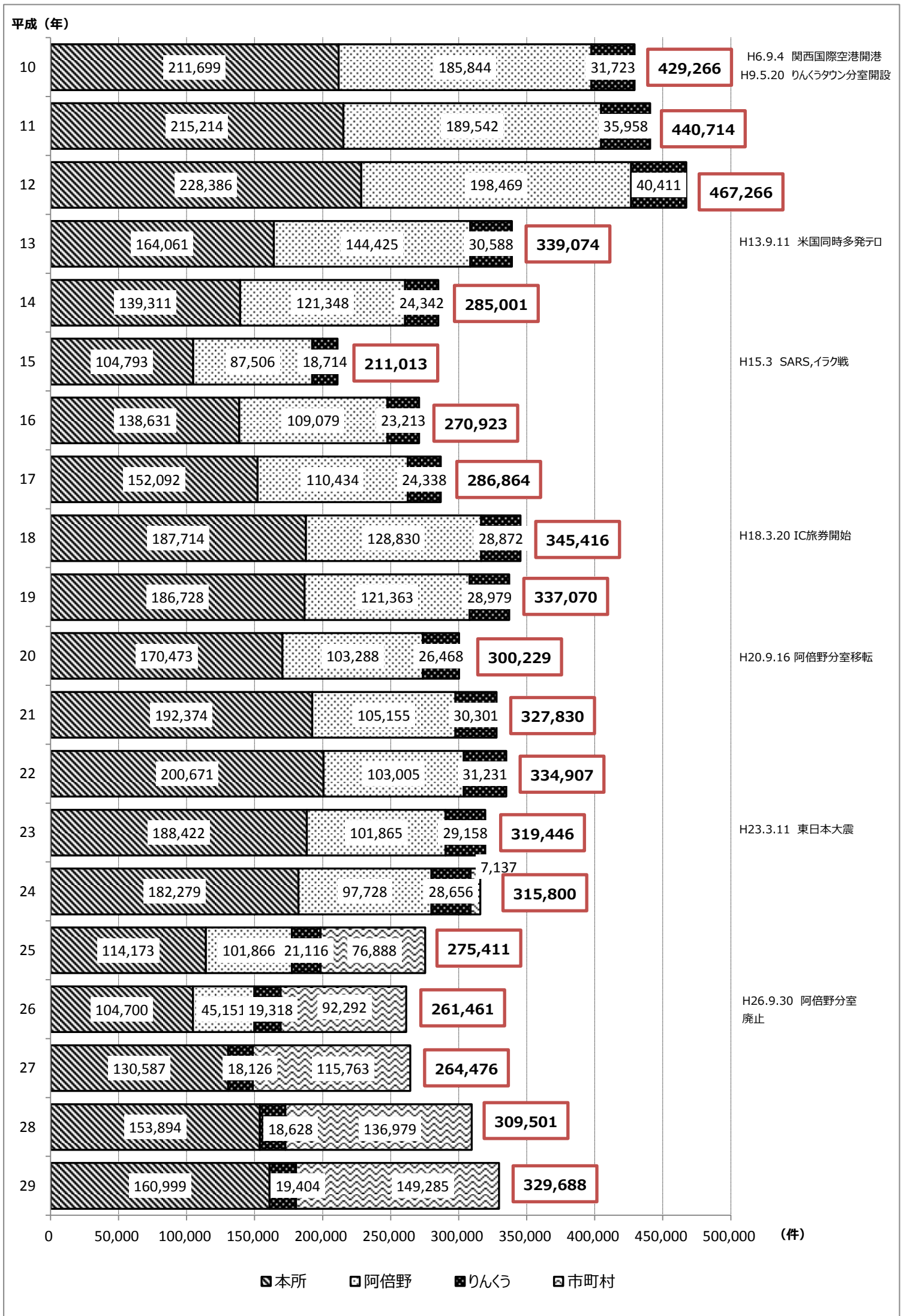
平成26年3月20日、訂正制度が廃止され、記載事項変更制度が導入された。

〈2〉 窓口別申請件数の推移

申請区分	年	平成25年	平成26年	平成27年	平成28年	平成29年
本所		114,173	104,700	130,587	153,894	160,999
(構成比)		41.5%	40.0%	49.4%	49.7%	48.8%
阿倍野		63,234	45,151			
(構成比)		23.0%	17.3%			
りんくう		21,116	19,318	18,126	18,628	19,404
(構成比)		7.7%	7.4%	6.9%	6.0%	5.9%
府計		198,523	169,169	148,713	172,522	180,403
(構成比)		72.1%	64.7%	56.2%	55.7%	54.7%
堺市		16,571	17,020	19,808	23,045	24,502
(構成比)		6.0%	6.5%	7.5%	7.4%	7.4%
高槻市		10,485	9,409	10,705	12,097	12,546
(構成比)		3.8%	3.6%	4.0%	3.9%	3.8%
東大阪市		8,140	7,423	7,770	9,145	10,116
(構成比)		3.0%	2.8%	2.9%	3.0%	3.1%
枚方市		11,126	10,391	10,597	12,255	13,401
(構成比)		4.0%	4.0%	4.0%	4.0%	4.1%
富田林市		2,714	2,686	3,366	4,012	4,404
(構成比)		1.0%	1.0%	1.3%	1.3%	1.3%
寝屋川市		5,001	4,385	4,625	5,407	5,680
(構成比)		1.8%	1.7%	1.7%	1.7%	1.7%
河内長野市		3,076	2,620	2,633	3,086	3,403
(構成比)		1.1%	1.0%	1.0%	1.0%	1.0%
大阪狭山市		1,490	1,449	1,460	1,703	1,952
(構成比)		0.5%	0.6%	0.6%	0.6%	0.6%
箕面市		3,003	4,369	4,407	5,072	5,735
(構成比)		1.1%	1.7%	1.7%	1.6%	1.7%
豊中市		6,518	9,862	10,896	12,195	13,505
(構成比)		2.4%	3.8%	4.1%	3.9%	4.1%
池田市		1,929	2,816	2,808	3,441	4,067
(構成比)		0.7%	1.1%	1.1%	1.1%	1.2%
茨木市		4,988	7,760	7,862	9,104	9,765
(構成比)		1.8%	3.0%	3.0%	2.9%	3.0%
松原市		937	1,989	2,575	2,842	3,100
(構成比)		0.3%	0.8%	1.0%	0.9%	0.9%
守口市		515	2,242	2,429	2,890	3,555
(構成比)		0.2%	0.9%	0.9%	0.9%	1.1%
羽曳野市		395	1,776	2,191	2,677	2,914
(構成比)		0.1%	0.7%	0.8%	0.9%	0.9%
摂津市			1,697	1,710	1,909	2,135
(構成比)			0.6%	0.6%	0.6%	0.6%
門真市			919	1,871	2,075	2,296
(構成比)			0.4%	0.7%	0.7%	0.7%
八尾市			1,055	5,369	5,973	6,652
(構成比)			0.4%	2.0%	1.9%	2.0%
大東市			414	2,014	2,543	2,572
(構成比)			0.2%	0.8%	0.8%	0.8%
和泉市			873	4,244	5,015	5,098
(構成比)			0.3%	1.6%	1.6%	1.5%
柏原市			285	1,396	1,683	1,742
(構成比)			0.1%	0.5%	0.5%	0.5%
藤井寺市			278	1,400	1,580	1,823
(構成比)			0.1%	0.5%	0.5%	0.6%
四條畷市			183	985	1,191	1,290
(構成比)			0.1%	0.4%	0.4%	0.4%
交野市			391	1,910	2,111	2,343
(構成比)			0.1%	0.7%	0.7%	0.7%
泉大津市				371	2,012	2,125
(構成比)				0.1%	0.7%	0.6%
高石市				302	1,583	1,584
(構成比)				0.1%	0.5%	0.5%
忠岡町				59	333	397
(構成比)				0.0%	0.1%	0.1%
泉南市						203
(構成比)						0.1%
阪南市						304
(構成比)						0.1%
岬町						76
(構成比)						0.0%
市町村計		76,888	92,292	115,763	136,979	149,285
(構成比)		27.9%	35.3%	43.8%	44.3%	45.3%
合計		275,411	261,461	264,476	309,501	329,688
(構成比)		100.0%	100.0%	100.0%	100.0%	100.0%

注) 太子町、河南町、千早赤阪村は富田林市、島本町は高槻市、豊能町は池田市へ事務委託

〈2〉 グラフ 窓口別申請件数の推移



〈3〉 月別申請件数の前年比較

年 月	平成28年		平成29年		対前年 同月比
	件数	累計	件数	累計	
1	25,907	25,907	31,652	31,652	122.2%
2	25,692	51,599	28,867	60,519	112.4%
3	32,227	83,826	36,052	96,571	111.9%
4	23,599	107,425	25,251	121,822	107.0%
5	26,601	134,026	27,090	148,912	101.8%
6	28,164	162,190	28,637	177,549	101.7%
7	28,292	190,482	29,439	206,988	104.1%
8	31,229	221,711	32,502	239,490	104.1%
9	22,110	243,821	22,388	261,878	101.3%
10	21,377	265,198	21,826	283,704	102.1%
11	21,374	286,572	21,856	305,560	102.3%
12	22,929	309,501	24,128	329,688	105.2%
合計	309,501		329,688		106.5%

〈4〉 月別・窓口別 申請・交付件数（申請件数のみ種類別）

区分 月・窓口	申請件数									交付件数	
	新規							計	構成比		
	数次	限定	小計	記載事項 変更	渡航先 追加	査証欄 増補	小計				
1	本所	14,865	14	14,879	382	0	128	510	15,389	48.6%	14,369
	りんくう	1,880	-	1,880	26	-	7	33	1,913	6.0%	1,770
	府計	16,745	14	16,759	408	0	135	543	17,302	54.7%	16,139
	市町村計	14,066	-	14,066	255	-	29	284	14,350	45.3%	12,005
	合計	30,811	14	30,825	663	0	164	827	31,652	100.0%	28,144
2	本所	13,766	5	13,771	315	0	110	425	14,196	49.2%	14,250
	りんくう	1,802	-	1,802	30	-	10	40	1,842	6.4%	1,787
	府計	15,568	5	15,573	345	0	120	465	16,038	55.6%	16,037
	市町村計	12,593	-	12,593	220	-	16	236	12,829	44.4%	13,276
	合計	28,161	5	28,166	565	0	136	701	28,867	100.0%	29,313
3	本所	16,067	16	16,083	414	2	117	533	16,616	46.1%	14,912
	りんくう	2,674	-	2,674	23	-	6	29	2,703	7.5%	2,272
	府計	18,741	16	18,757	437	2	123	562	19,319	53.6%	17,184
	市町村計	16,396	-	16,396	304	-	33	337	16,733	46.4%	14,079
	合計	35,137	16	35,153	741	2	156	899	36,052	100.0%	31,263
4	本所	12,170	13	12,183	337	0	94	431	12,614	50.0%	15,105
	りんくう	1,550	-	1,550	29	-	7	36	1,586	6.3%	2,208
	府計	13,720	13	13,733	366	0	101	467	14,200	56.2%	17,313
	市町村計	10,766	-	10,766	259	-	26	285	11,051	43.8%	14,964
	合計	24,486	13	24,499	625	0	127	752	25,251	100.0%	32,277
5	本所	12,952	13	12,965	359	0	98	457	13,422	49.5%	12,359
	りんくう	1,391	-	1,391	22	-	4	26	1,417	5.2%	1,382
	府計	14,343	13	14,356	381	0	102	483	14,839	54.8%	13,741
	市町村計	11,936	-	11,936	276	-	39	315	12,251	45.2%	10,879
	合計	26,279	13	26,292	657	0	141	798	27,090	100.0%	24,620
6	本所	13,369	12	13,381	382	0	101	483	13,864	48.4%	13,127
	りんくう	1,595	-	1,595	27	-	6	33	1,628	5.7%	1,546
	府計	14,964	12	14,976	409	0	107	516	15,492	54.1%	14,673
	市町村計	12,847	-	12,847	274	-	24	298	13,145	45.9%	12,533
	合計	27,811	12	27,823	683	0	131	814	28,637	100.0%	27,206
7	本所	13,580	9	13,589	362	0	113	475	14,064	47.8%	14,293
	りんくう	1,638	-	1,638	28	-	6	34	1,672	5.7%	1,512
	府計	15,218	9	15,227	390	0	119	509	15,736	53.5%	15,805
	市町村計	13,424	-	13,424	254	-	25	279	13,703	46.5%	12,987
	合計	28,642	9	28,651	644	0	144	788	29,439	100.0%	28,792

区分 月・窓口	申請件数										交付件数
	新規			記載事項 変更	渡航先 追加	査証欄 増補	小計	計	構成比		
	数次	限定	小計								
8	本所	15,272	12	15,284	457	0	98	555	15,839	48.7%	15,916
	りんくう	1,804	-	1,804	40	-	11	51	1,855	5.7%	2,023
	府計	17,076	12	17,088	497	0	109	606	17,694	54.4%	17,939
	市町村計	14,422	-	14,422	370	-	16	386	14,808	45.6%	15,694
	合計	31,498	12	31,510	867	0	125	992	32,502	100.0%	33,633
9	本所	11,087	19	11,106	332	1	94	427	11,533	51.5%	11,898
	りんくう	1,209	-	1,209	23	-	9	32	1,241	5.5%	1,303
	府計	12,296	19	12,315	355	1	103	459	12,774	57.1%	13,201
	市町村計	9,365	-	9,365	217	-	32	249	9,614	42.9%	10,856
	合計	21,661	19	21,680	572	1	135	708	22,388	100.0%	24,057
10	本所	10,302	13	10,315	363	0	104	467	10,782	49.4%	11,710
	りんくう	1,123	-	1,123	19	-	9	28	1,151	5.3%	1,214
	府計	11,425	13	11,438	382	0	113	495	11,933	54.7%	12,924
	市町村計	9,649	-	9,649	219	-	25	244	9,893	45.3%	10,271
	合計	21,074	13	21,087	601	0	138	739	21,826	100.0%	23,195
11	本所	10,241	8	10,249	340	0	88	428	10,677	48.9%	10,108
	りんくう	1,071	-	1,071	16	-	8	24	1,095	5.0%	1,097
	府計	11,312	8	11,320	356	0	96	452	11,772	53.9%	11,205
	市町村計	9,855	-	9,855	205	-	24	229	10,084	46.1%	9,337
	合計	21,167	8	21,175	561	0	120	681	21,856	100.0%	20,542
12	本所	11,533	10	11,543	353	1	106	460	12,003	49.7%	12,120
	りんくう	1,271	-	1,271	22	-	8	30	1,301	5.4%	1,271
	府計	12,804	10	12,814	375	1	114	490	13,304	55.1%	13,391
	市町村計	10,560	-	10,560	237	-	27	264	10,824	44.9%	11,080
	合計	23,364	10	23,374	612	1	141	754	24,128	100.0%	24,471
計	本所	155,204	144	155,348	4,396	4	1,251	5,651	160,999	48.8%	160,167
	りんくう	19,008	-	19,008	305	-	91	396	19,404	5.9%	19,385
	府計	174,212	144	174,356	4,701	4	1,342	6,047	180,403	54.7%	179,552
	市町村計	145,879	-	145,879	3,090	-	316	3,406	149,285	45.3%	147,961
	合計	320,091	144	320,235	7,791	4	1,658	9,453	329,688	100.0%	327,513

〈5〉申請・交付件数の推移

年 区分	平成25年	平成26年	平成27年	平成28年	平成29年
申請件数	275,411	261,461	264,476	309,501	329,688
交付件数	273,938	259,530	261,538	305,739	327,513

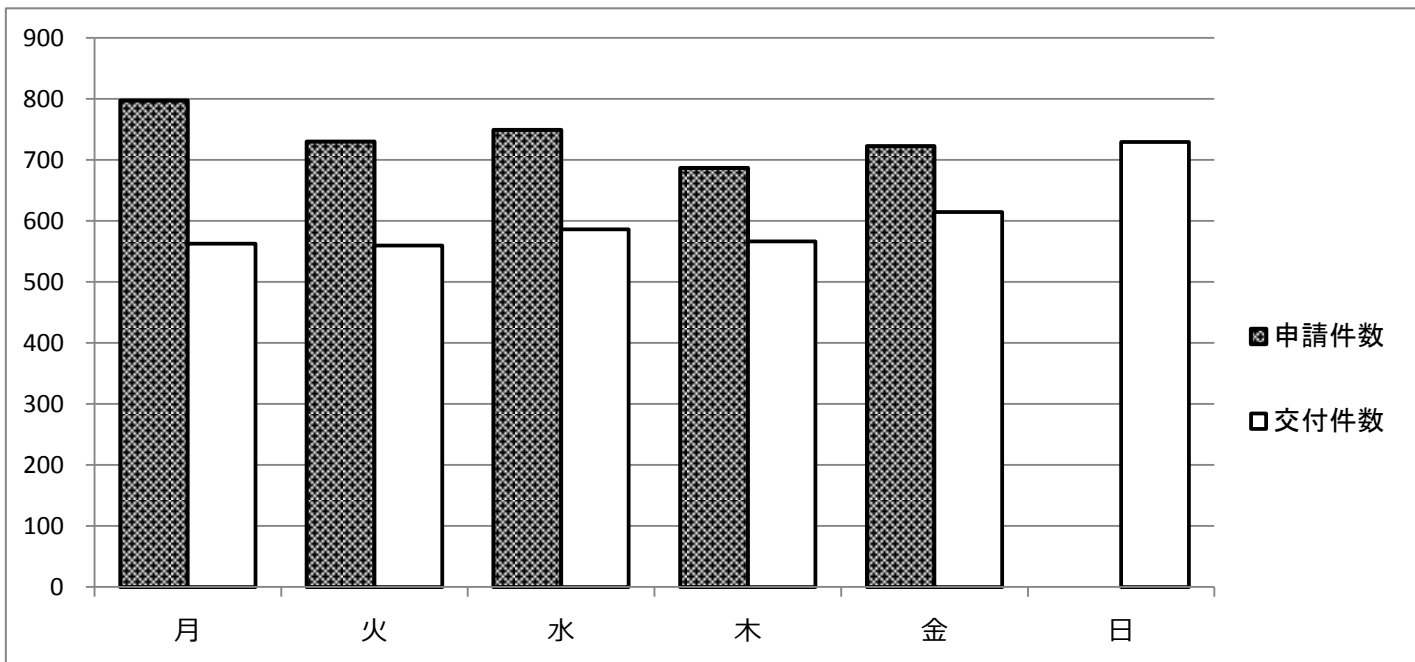
〈6〉曜日別申請・交付件数（府窓口取扱い分）

区分 区分	申請件数	構成比	交付件数	構成比
月	36,676	20.3%	25,903	14.4%
火	36,510	20.2%	27,977	15.6%
水	38,196	21.2%	29,895	16.6%
木	34,334	19.0%	28,322	15.8%
金	34,675	19.2%	29,511	16.4%
土	0	0.0%	0	0.0%
日	12	0.0%	37,944	21.1%
合計	180,403	100.0%	179,552	100.0%

※日曜交付は本所のみ

〈7〉曜日別（1日あたり）申請・交付件数（府窓口取扱い分）

	月	火	水	木	金	日
申請件数	797	730	749	687	722	—
交付件数	563	560	586	566	615	730



5. 出国者数と入国外国人数の推移（参考）

年	出 国 者 数							
	全 国		大阪府			関西国際空港から出国した人		
	人	対前年比	人	対前年比	全国構成比	人	対前年比	全国構成比
平成10年	15,806,218	--	1,310,993	--	8.3%	4,045,772	--	25.6%
平成11年	16,357,572	103.5%	1,344,098	102.5%	8.2%	4,226,223	104.5%	25.8%
平成12年	17,818,590	108.9%	1,464,124	108.9%	8.2%	4,646,518	109.9%	26.1%
平成13年	16,215,657	91.0%	1,322,686	90.3%	8.2%	4,118,258	88.6%	25.4%
平成14年	16,522,804	101.9%	1,307,355	98.8%	7.9%	3,829,030	93.0%	23.2%
平成15年	13,296,330	80.5%	1,035,751	79.2%	7.8%	2,916,829	76.2%	21.9%
平成16年	16,831,112	126.6%	1,325,815	128.0%	7.9%	3,755,088	128.7%	22.3%
平成17年	17,403,565	103.4%	1,376,105	103.8%	7.9%	3,861,860	102.8%	22.2%
平成18年	17,534,565	100.8%	1,375,728	100.0%	7.8%	3,861,140	100.0%	22.0%
平成19年	17,294,935	98.6%	1,336,683	97.2%	7.7%	3,687,939	95.5%	21.3%
平成20年	15,987,250	92.4%	1,217,127	91.1%	7.6%	3,336,644	90.5%	20.9%
平成21年	15,445,684	96.6%	1,202,838	98.8%	7.8%	3,184,158	95.4%	20.6%
平成22年	16,637,224	107.7%	1,281,062	106.5%	7.7%	3,349,189	105.2%	20.1%
平成23年	16,994,200	102.1%	1,334,322	104.2%	7.9%	3,388,895	101.2%	19.9%
平成24年	18,490,657	108.8%	1,438,559	107.8%	7.8%	3,622,975	106.9%	19.6%
平成25年	17,472,748	102.8%	1,374,214	103.0%	7.9%	3,439,358	94.9%	19.7%
平成26年	16,903,388	96.7%	1,323,916	96.3%	7.8%	3,224,562	93.8%	19.1%
平成27年	16,213,789	95.9%	1,256,820	94.9%	7.8%	3,028,657	93.9%	18.7%
平成28年	17,116,420	105.6%	1,357,053	108.0%	7.9%	3,186,893	105.2%	18.6%
平成29年	17,889,292	104.5%	1,432,400	105.6%	8.0%	3,302,811	103.6%	18.5%

年	入 国 外 国 人 数				
	全 国		関西国際空港から入国した人		
	人	対前年比	人	対前年比	全国構成比
平成10年	4,556,845	--	1,052,682	--	23.1%
平成11年	4,901,317	107.6%	1,087,106	103.3%	22.2%
平成12年	5,272,095	107.6%	1,165,416	107.2%	22.1%
平成13年	5,286,310	100.3%	1,171,931	100.6%	22.2%
平成14年	5,771,975	109.2%	1,154,123	98.5%	20.0%
平成15年	5,727,240	99.2%	1,087,028	94.2%	19.0%
平成16年	6,756,830	118.0%	1,263,176	116.2%	18.7%
平成17年	7,450,103	110.3%	1,339,213	106.0%	18.0%
平成18年	8,107,963	108.8%	1,471,413	109.9%	18.1%
平成19年	9,152,186	112.9%	1,647,188	111.9%	18.0%
平成20年	9,146,108	99.9%	1,641,457	99.7%	17.9%
平成21年	7,581,330	82.9%	1,349,099	82.2%	17.8%
平成22年	9,443,696	124.6%	1,745,355	129.4%	18.5%
平成23年	7,135,407	75.6%	1,338,783	76.7%	18.8%
平成24年	9,172,146	128.5%	1,791,577	133.8%	19.5%
平成25年	11,255,221	122.7%	2,323,111	129.7%	20.6%
平成26年	14,150,185	125.7%	3,170,442	136.5%	22.4%
平成27年	19,688,247	139.1%	5,007,751	158.0%	25.4%
平成28年	23,218,912	117.9%	6,086,600	121.5%	26.2%
平成29年	27,428,782	118.1%	7,159,996	117.6%	26.1%

資料：法務省入国管理局 報道発表資料「平成29年における外国人入国者数及び日本人出国者数について（確定値）」

6. 旅券関係年表

昭和	26 . 11 . 28	旅券法制定
	12 . 1	旅券法施行
	38 . 4 . 1	業務渡航の自由化
	39 . 4 . 1	観光渡航の自由化（年1回）
	41 . 1 .	渡航回数の制限撤廃
	45 . 12 . 1	改正旅券法の施行【45.5.27改正】 ・数次旅券（5年間有効）の発給開始
	47 . 5 . 15	沖縄返還
	. 9 . 29	中国と国交回復
	50 . 3 . 1	改正旅券法施行規則の施行 ・身元確認の強化
	4 . 1	改正旅券法施行規則の施行 ・代理申請取り扱いの厳格化 旅券の変造防止対策として旅券面への保護シート貼付の実施
	52 . 12 . 19	改正旅券法の施行【52.11.29改正】 ・ハイジャック防止のため、旅券発給手続きの規制を強化
	53 . 5 . 1	改正旅券法の施行【53.4.24改正】 ・旅券手数料の改定 一回旅券 3,000円→4,000円 数次旅券 6,000円→8,000円
	8 . 10	旅券冊子の様式改正（表紙 紺色→赤色、頁数 36頁→40頁）
	57 . 4 . 1	大阪府旅券事務所を設置（外務課から事務移管）
58 . 5 . 26	旅券冊子の様式改正（頁数 40頁→24頁）	
61 . 6 . 1	旅券冊子署名欄の変更（ローマ字又は邦文のいずれかの一段となる）	
63 . 11 . 11	阿倍野分室を開設	
平成	元 . 6 . 1	改正旅券法の施行【元.4.18改正】 ・旅券手数料の分納制の実施（手数料は国の収入印紙と府の証紙で納付） 一回旅券 4,000円（収入印紙 3,200円、府証紙 800円） 数次旅券 8,000円（収入印紙 6,500円、府証紙 1,500円） 第2、第4土曜日の閉庁に伴い、交付業務のみ窓口開設時間を拡大（11:45～13:00開設）
	2 . 4 . 1	改正旅券法の施行【元.4.18改正】 ・数次旅券への一本化 ・渡航費用の支払能力を立証する書類の廃止 ・代理申請の大幅緩和 旅券冊子の様式改正（渡航目的欄の廃止、署名欄に枠を設定、有効期間満了日を明示） 一般旅券発給申請書の様式改正
	3 . 3 . 4	阿倍野分室に旅券作成端末システムを設置
	4 . 1	朝鮮民主主義人民共和国が特定地域から除外され、数次旅券の渡航先が「本邦外のすべての地域」となる
	4 . 8 . 1	改正旅券法の施行【4.4.24改正】 ・切替申請時における戸籍謄（抄）本の提出省略 府の完全週休2日制実施に伴い、土曜日は旅券事務所も閉所し、窓口業務を停止する 平日の交付窓口開設時間を延長 本所 9:15～16:30→9:15～19:00 阿倍野分室 10:00～16:30→10:00～18:30
	11 . 1	改正旅券法の施行【4.4.24改正】 ・国際規格に基づくMRP（機械読取式旅券）の発給開始 ・旅券発給手数料の改定 数次旅券 10,000円（収入印紙 8,000円、府証紙 2,000円） ※府への分納額の改定は、旅券法施行令の改正による【4.6.17改正】 ・旅券冊子の様式改正（表紙 赤色→紺色、頁数 24頁→32頁、サイズ 縦12.5cm・横8.8cm）
	6 . 9 . 1	「大阪府旅券事務所」を「大阪府パスポートセンター」に改称
9 . 4	関西国際空港開港	

7 . 1 . 17	阪神・淡路地震災害のため、旅券発給に対する緊急特例措置がとられる
7 . 10	本所を移転（新別館南館）
11 . 1	改正旅券法の施行【7.3.8改正】 <ul style="list-style-type: none"> ・ 10年有効旅券の新設（表紙 エンジ色、頁数 48頁） 20歳以上は、10年有効旅券、5年有効旅券のいずれかを選択 20歳未満は、5年有効旅券のみ ・ 旅券発給手数料の改定 10年有効旅券 15,000円（収入印紙 13,000円、府証紙 2,000円） 5年有効旅券 10,000円（収入印紙 8,000円、府証紙 2,000円） 5年有効旅券 5,000円（収入印紙 3,000円、府証紙 2,000円） ※12歳未満減額 ・ 子の併記制度の廃止
9 . 5 . 20	りんくうタウン分室を開設
10 . 2 . 20	「海外旅券規則」外務省布達第1号制定（明治11年2月20日）以来120年を記念して、毎年2月20日を「旅券の日」と定める
3 . 2	転送葉書による不正取得防止のため郵便葉書に「転送不可」の押印
4 . 1	改正旅券法施行規則の施行【10.2.26改正】 <ul style="list-style-type: none"> ・ 一般旅券発給申請（10年用、5年用）の提出枚数が2枚から1枚となる ・ 旅券発給申請書等に係る押印の一部廃止
11 . 2	居所申請の制度化
12 . 3 . 31	大阪府旅券法関係事務手数料条例の制定
4 . 1	改正旅券法の施行【11.7.16改正】 <ul style="list-style-type: none"> ・ 旅券事務が機関委任事務から法定受託事務に移行される （「地方分権の推進を図るための関係法律の整備等に関する法律」による改正） 大阪府旅券法関係事務手数料条例の施行 旅券面氏名の標記が現行のヘボン式ローマ字表記に加えて、OHによる長音表記も可能となる
13 . 4 . 1	新査証欄増補紙の導入（頁数 24→40頁）
9 . 11	米国同時多発テロ事件
15 . 3 . 1	りんくうタウン分室の窓口開設時間を延長（10:00～18:30→9:15～18:30）
3 . 12	WHOがSARS（重症急性呼吸器症候群）流行で世界に警告
3 . 20	イラク戦争
4 . 1	住民基本台帳ネットワークシステム使用開始（原則、住民票不要になる）
8 . 25	改正旅券法施行規則の施行【15.7.24改正】 <ul style="list-style-type: none"> ・ 写真つきの住民基本台帳カードが本人確認書類として利用可能となる
16 . 6 . 6	本所において日曜交付の窓口開設（9:15～17:00）
17 . 6 . 1	阿倍野分室の交付窓口開設時間を延長（10:00～18:30→10:00～19:00）
12 . 10	改正旅券法の施行【17.6.10改正】 <ul style="list-style-type: none"> ・ 罰則の強化
18 . 3 . 20	改正旅券法の施行【16.6.9改正】 <ul style="list-style-type: none"> ・ 旅券事務のうち都道府県が処理することとされるものを、市町村等へ再委託できるようになる 改正旅券法の施行【17.6.10改正】 <ul style="list-style-type: none"> ・ IC旅券の導入 ・ 紛失旅券等に係る失効制度の導入及び再発給制度の廃止 ・ 旅券発給手数料の改定 10年有効旅券 16,000円（収入印紙 14,000円、府証紙 2,000円） 5年有効旅券 11,000円（収入印紙 9,000円、府証紙 2,000円） 5年有効旅券 6,000円（収入印紙 4,000円、府証紙 2,000円） ※12歳未満減額
19 . 6 . 1	改正旅券法施行規則の施行【19.5.25改正】 <ul style="list-style-type: none"> ・ 戸籍に記載のない者からの申請について、一定要件の下に発給が可能となる
20 . 9 . 16	阿倍野分室を移転
21 . 3 . 1	改正旅券法施行規則の施行【21.2.23改正】 <ul style="list-style-type: none"> ・ 郵便葉書提出の廃止

23 . 3 . 11	東日本大震災被害のため、旅券発給に対する緊急特例措置がとられる
6 . 1	東日本大震災の被災者に係る一般旅券の発給の特例に関する法律（旅券特例法）の制定
6 . 8	上記旅券特例法の施行 ・ 震災で有効旅券を失った被災者に対して、残存有効期間を限度とする震災特例旅券を国の手数料なしで発給 上記特例法施行令の制定 上記特例法施行規則の制定 大阪府旅券法関係事務手数料条例の一部を改正する条例の制定 ・ 震災特例旅券を国と同様に府の手数料も徴収しないで発給
24 . 3 . 28	大阪府旅券法関係事務に係る事務処理の特例に関する条例の制定
3 . 29	大阪府旅券法関係事務に係る事務処理の特例に関する条例施行規則の制定
24 . 10 . 1	旅券発給業務の権限移譲 ・ 堺市、高槻市、東大阪市の3市が窓口開設
25 . 1 . 7	旅券発給業務の権限移譲 ・ 枚方市、富田林市、寝屋川市、河内長野市、大阪狭山市の5市が窓口開設
5 . 1	旅券発給業務の権限移譲 ・ 箕面市が窓口開設
6 . 3	旅券発給業務の権限移譲 ・ 豊中市、池田市、茨木市の3市が窓口開設
7 . 1	旅券発給業務の権限移譲 ・ 松原市が窓口開設
10 . 1	旅券発給業務の権限移譲 ・ 守口市、羽曳野市の2市が窓口開設
26 . 1 . 6	旅券発給業務の権限移譲 摂津市が窓口開設
3 . 20	改正旅券法の施行【25.6.28改正】 ・ 記載事項変更制度（収入印紙4,000円、府証紙2,000円）の導入及び訂正制度の廃止
7 . 1	旅券発給業務の権限移譲 門真市が窓口開設
9 . 30	阿倍野分室を廃止（10.1に本所と統合）
10 . 1	旅券発給業務の権限移譲 ・ 八尾市、大東市、和泉市、柏原市、藤井寺市、四條畷市、交野市の7市が窓口開設 ・ 太子町、河南町、千早赤阪村の2町1村が富田林市へ事務委託
27 . 1 . 5	旅券発給業務の権限移譲 ・ 島本町が高槻市へ事務委託
10 . 1	旅券発給業務の権限移譲 ・ 泉大津市、高石市、忠岡町の2市1町が窓口開設
29 . 7 . 1	旅券発給業務の権限移譲 ・ 豊能町が池田市へ事務委託
10 . 1	旅券発給業務の権限移譲 ・ 泉南市、阪南市、岬町の2市1町が窓口開設